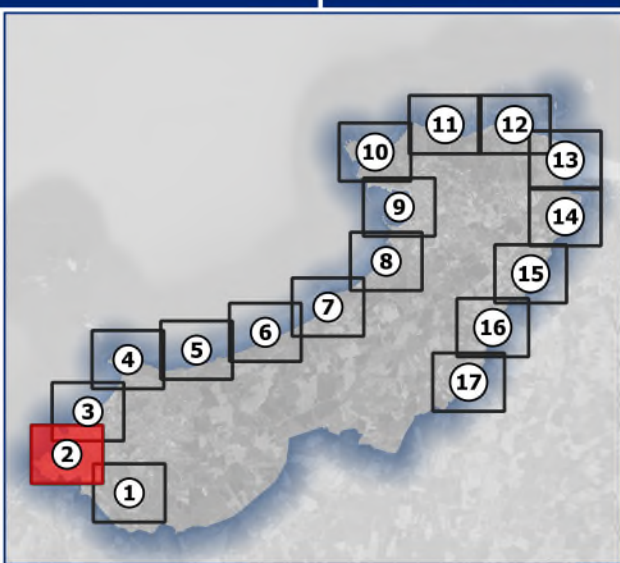
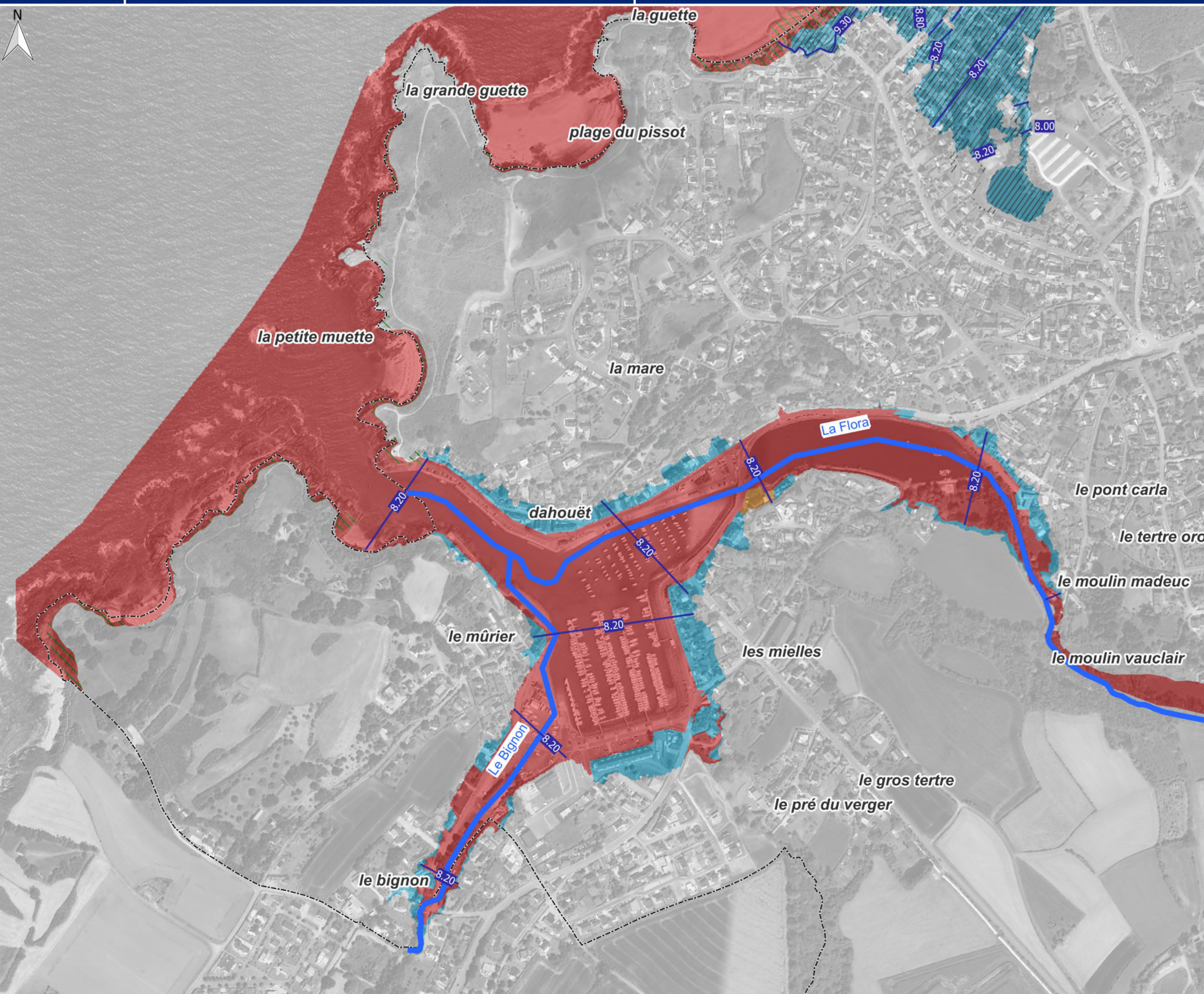


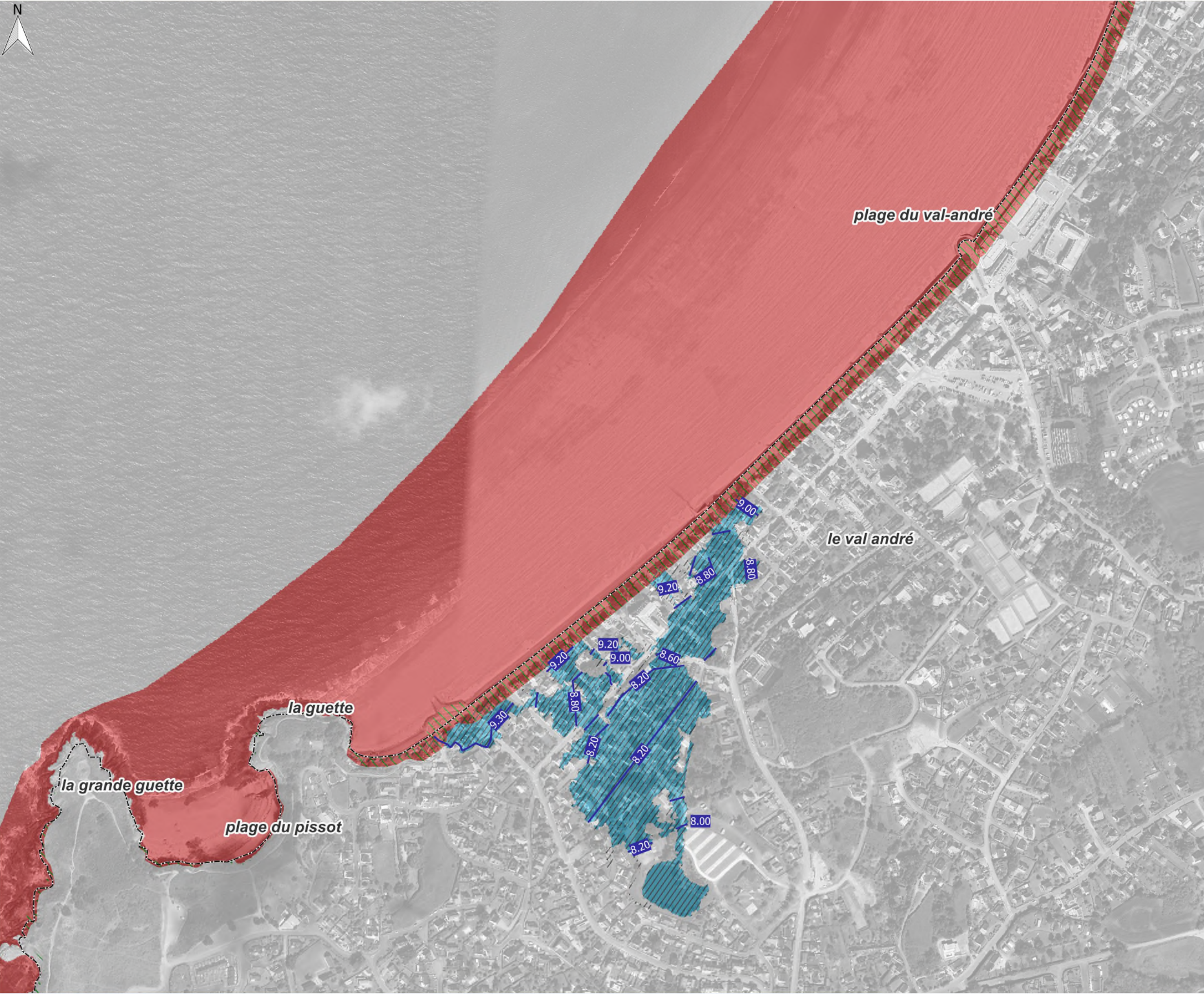
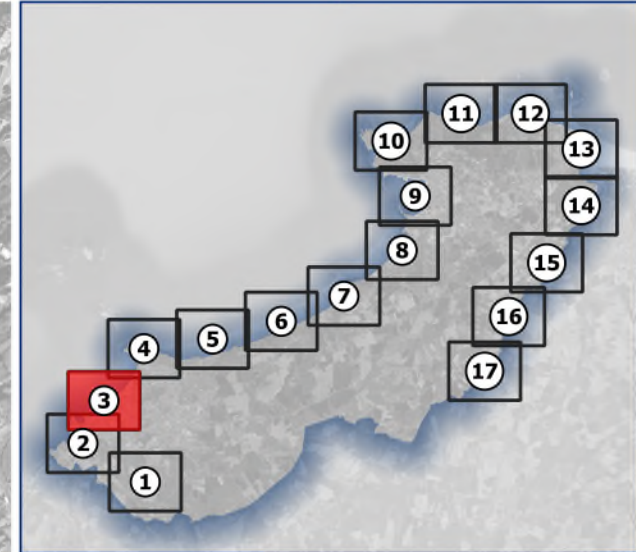
- Cadastre**
- Limites communales
 - Parcelles
 - Bâtiments
- Zonage réglementaire**
- Bleu
 - Orange
 - Rouge
 - Profils et cotes premier plancher R0 (mIGN69) (cotes aléa à échéance 100 ans + marge 20 cm)
 - Bande chocs mécaniques des vagues/projections
 - Secteurs soumis aux franchissements par paquets de mer



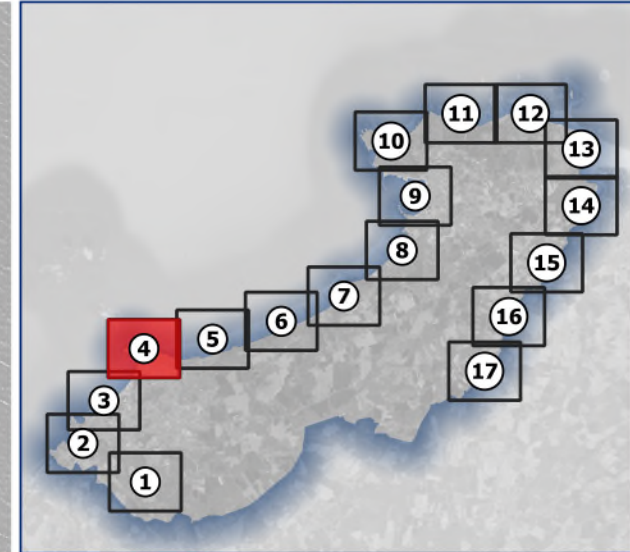


- Cadastre**
- Limites communales
 - Parcelles
 - Bâtiments
- Zonage réglementaire**
- Bleu
 - Orange
 - Rouge
- Profils et cotes premier plancher R0 (mIGN69) (cotes aléa à échéance 100 ans + marge 20 cm)
 - Bande chocs mécaniques des vagues/projections
 - Secteurs soumis aux franchiseements par paquets de mer

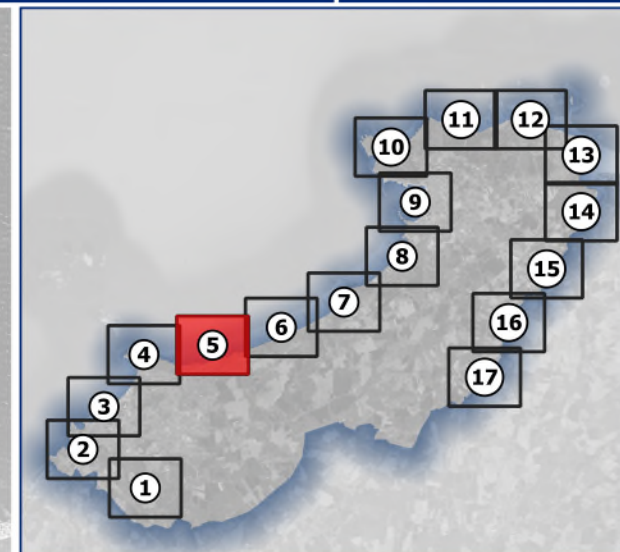




- Cadastre**
- Limites communales
 - Parcelles
 - Bâtiments
- Zonage réglementaire**
- Bleu
 - Orange
 - Rouge
 - Profils et cotes premier plancher R0 (mIGN69)
(cotes aléa à échéance 100 ans + marge 20 cm)
 - Bande chocs mécaniques des vagues/projections
 - Secteurs soumis aux franchissements par paquets de mer



- Cadastre**
- Limites communales
 - Parcelles
 - Bâtiments
- Zonage réglementaire**
- Bleu
 - Orange
 - Rouge
 - Profils et cotes premier plancher R0 (mIGN69)
(cotes aléa à échéance 100 ans + marge 20 cm)
 - Bande chocs mécaniques
des vagues/projections
 - Secteurs soumis aux franchiselements
par paquets de mer



Cadastre

▭ Limites communales

▭ Parcelles

▭ Bâtiments

Zonage réglementaire

■ Bleu

■ Orange

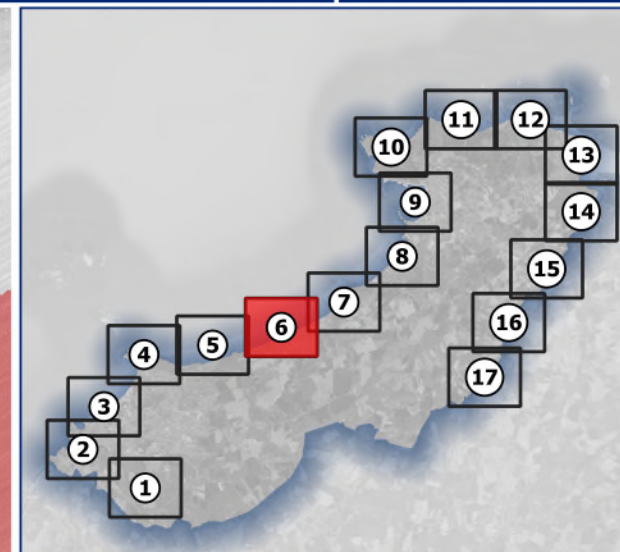
■ Rouge

— Profils et cotes premier plancher R0 (mIGN69)
(cotes aléa à échéance 100 ans + marge 20 cm)

▨ Bande chocs mécaniques
des vagues/projections

▨ Secteurs soumis aux franchissements
par paquets de mer





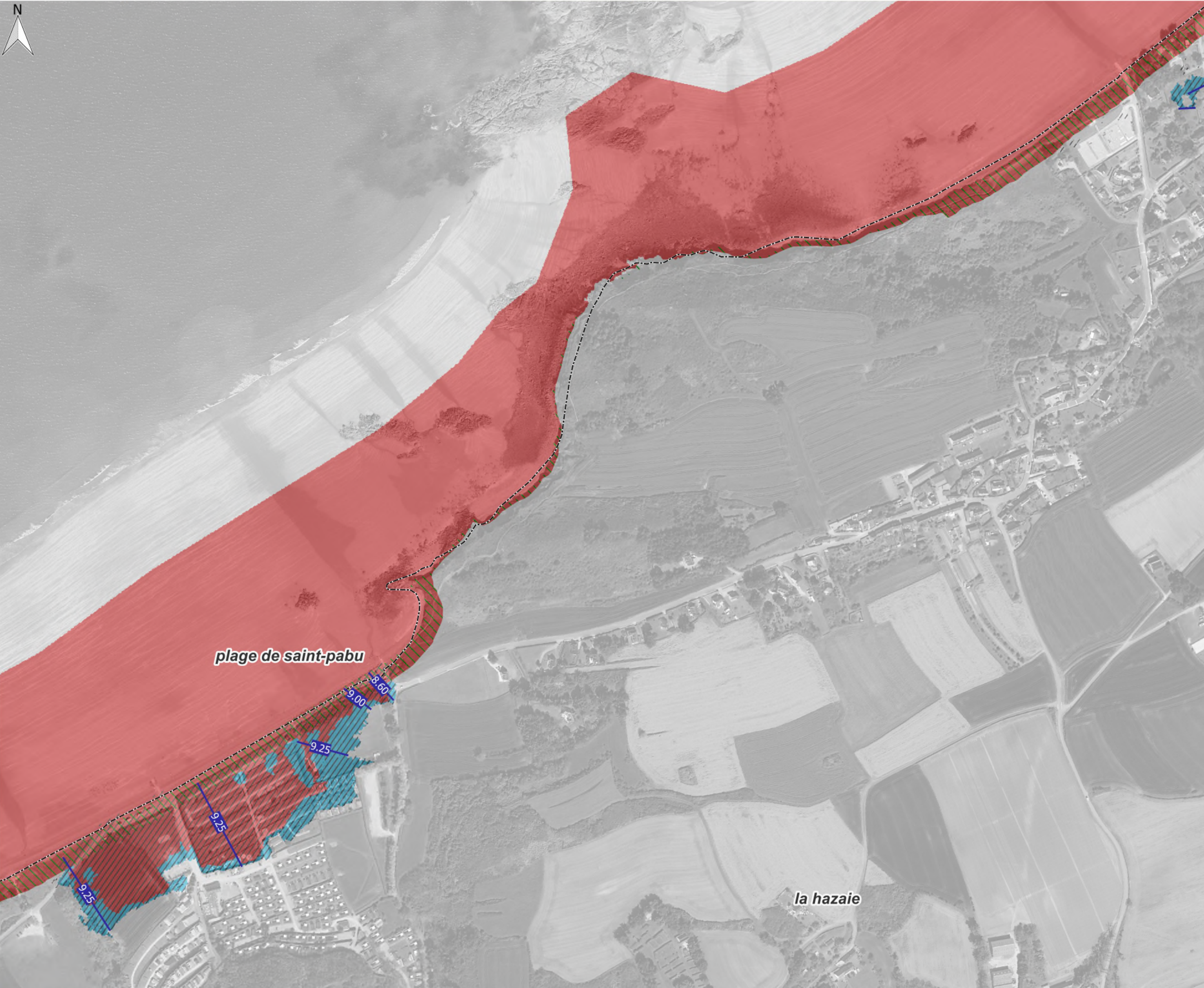
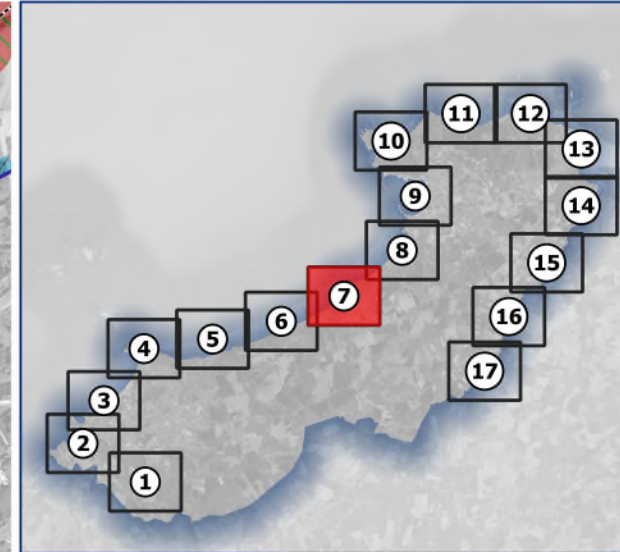
Cadastre

- Limites communales
- Parcelles
- Bâtiments

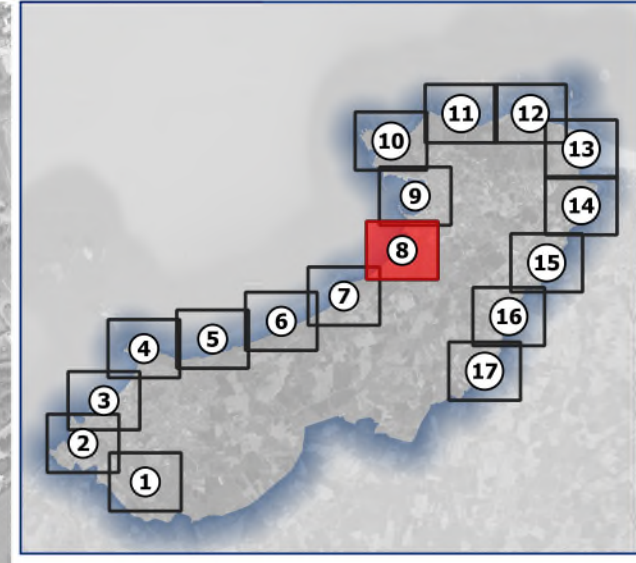
Zonage réglementaire

- Bleu
- Orange
- Rouge
- Profils et cotes premier plancher R0 (mIGN69)
(cotes aléa à échéance 100 ans + marge 20 cm)
- Bande chocs mécaniques
des vagues/projections
- Secteurs soumis aux franchissements
par paquets de mer



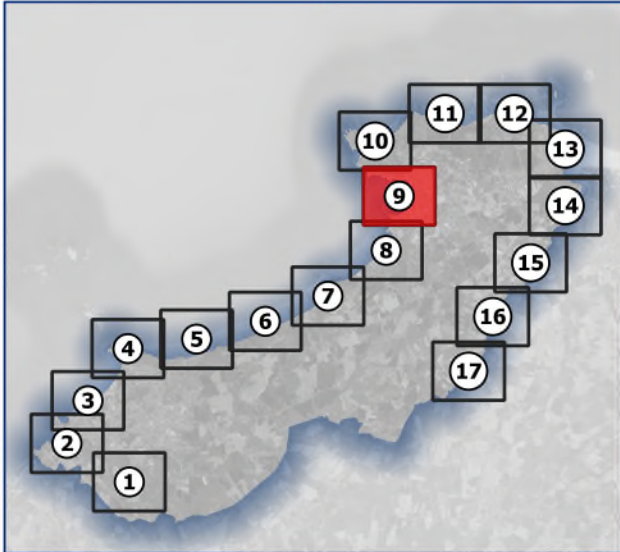
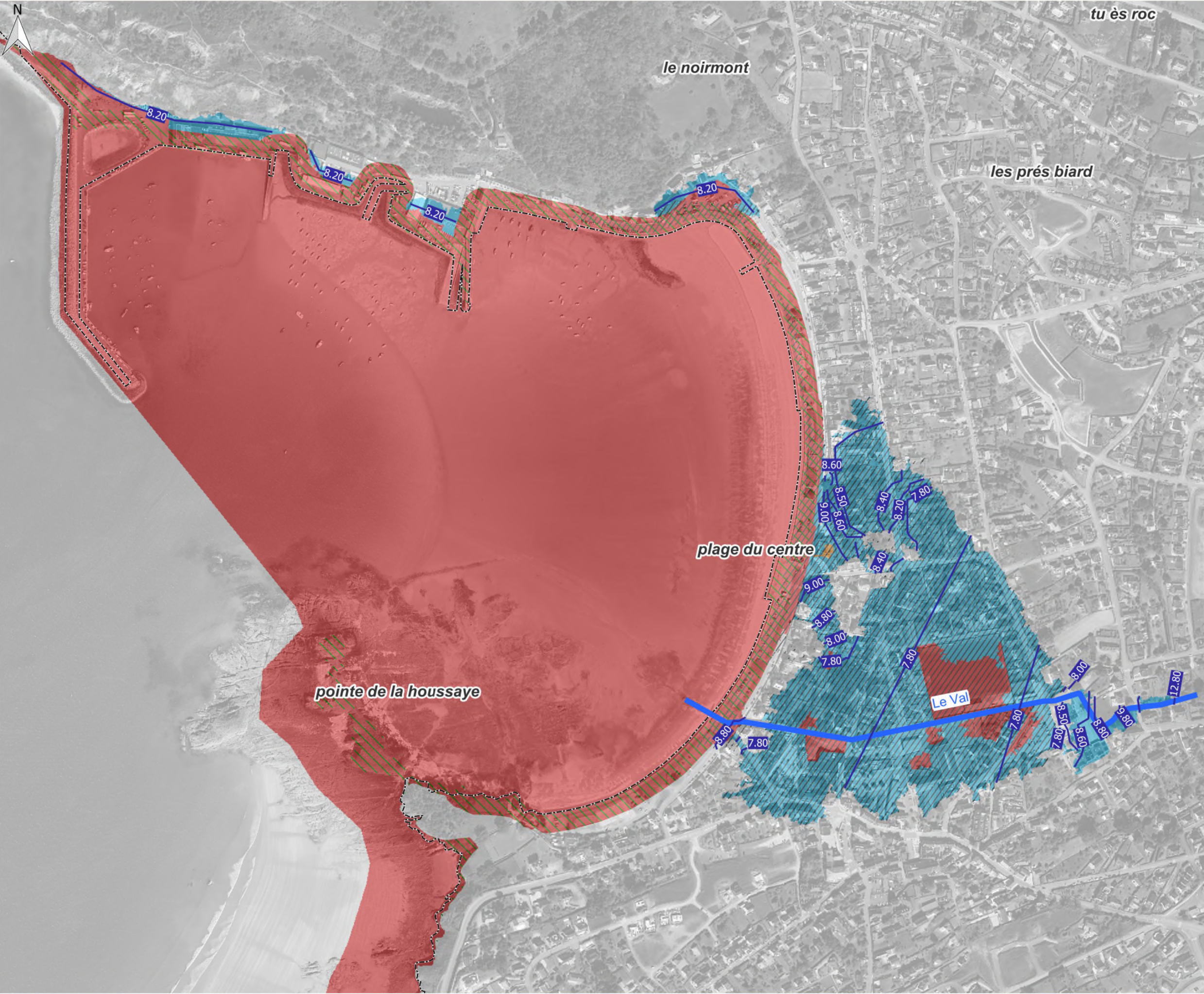


- Cadastre**
- Limites communales
 - Parcelles
 - Bâtiments
- Zonage réglementaire**
- Bleu
 - Orange
 - Rouge
 - Profils et cotes premier plancher R0 (mIGN69) (cotes aléa à échéance 100 ans + marge 20 cm)
 - Bande chocs mécaniques des vagues/projections
 - Secteurs soumis aux franchiseements par paquets de mer

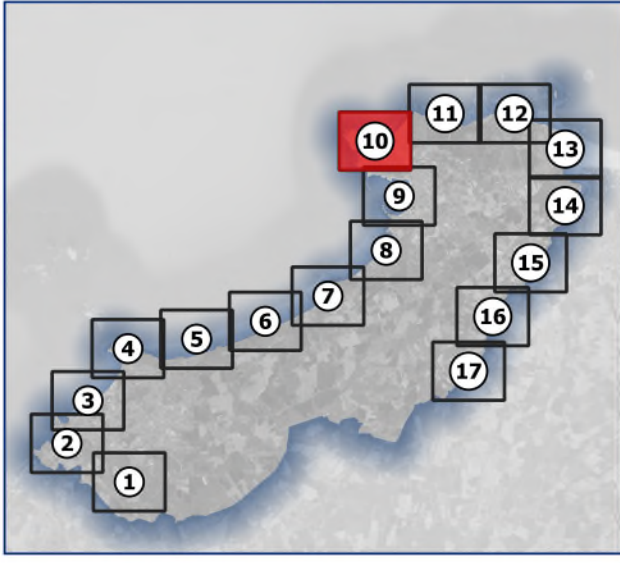
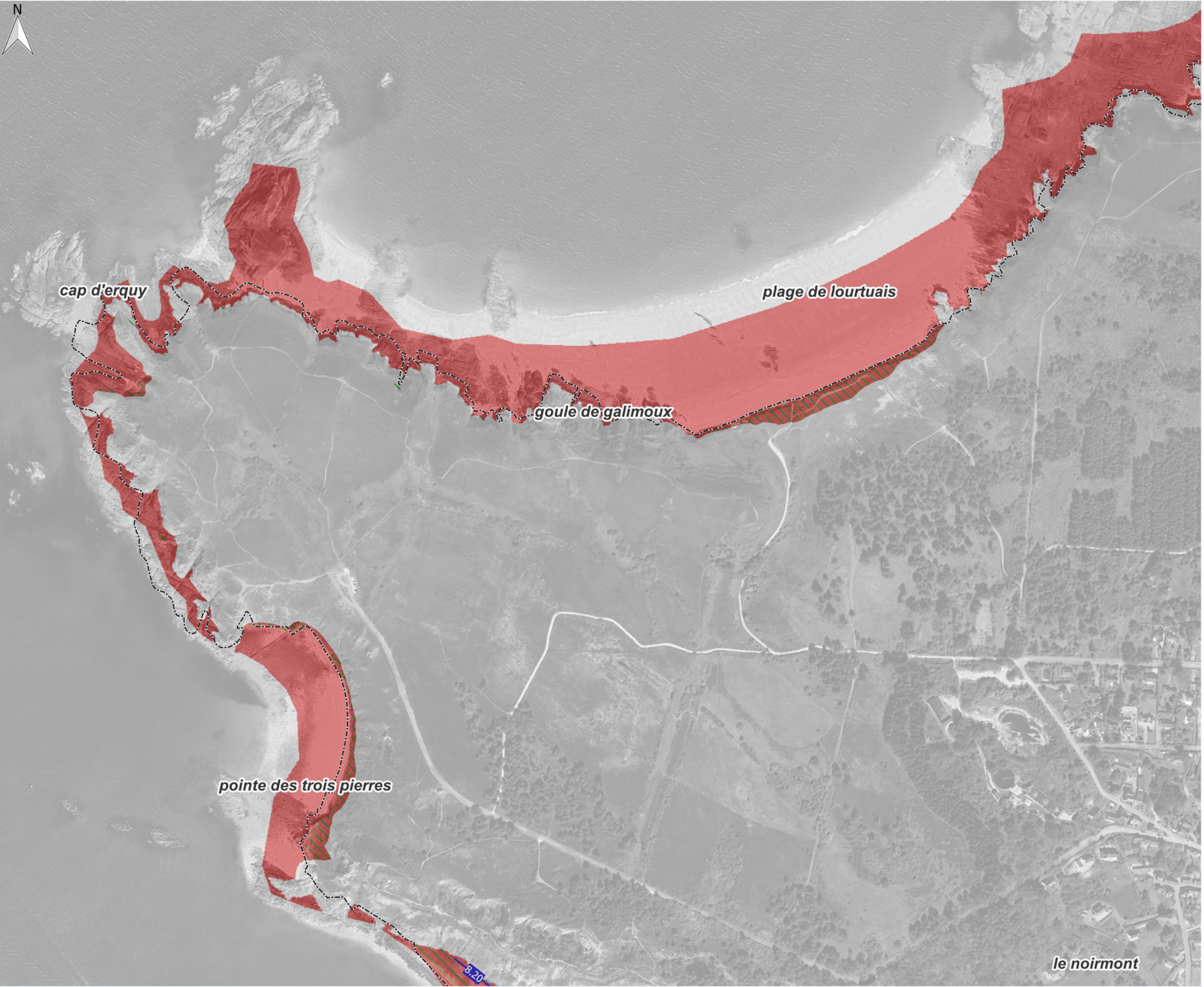


- Cadastre**
- Limites communales
 - Parcelles
 - Bâtiments
- Zonage réglementaire**
- Bleu
 - Orange
 - Rouge
 - Profils et cotes premier plancher R0 (mIGN69) (cotes aléa à échéance 100 ans + marge 20 cm)
 - Bande chocs mécaniques des vagues/projections
 - Secteurs soumis aux franchiseements par paquets de mer

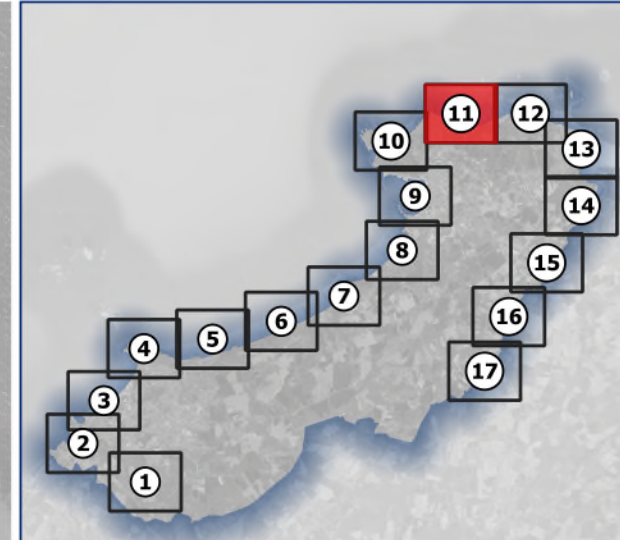




- Cadastre**
- Limites communales
 - Parcelles
 - Bâtiments
- Zonage réglementaire**
- Bleu
 - Orange
 - Rouge
 - Profils et cotes premier plancher R0 (mIGN69) (cotes aléa à échéance 100 ans + marge 20 cm)
 - Bande chocs mécaniques des vagues/projections
 - Secteurs soumis aux franchissements par paquets de mer









- Cadastre**
- Limites communales
 - Parcelles
 - Bâtiments
- Zonage réglementaire**
- Bleu
 - Orange
 - Rouge
 - Profils et cotes premier plancher R0 (mIGN69) (cotes aléa à échéance 100 ans + marge 20 cm)
 - Bande chocs mécaniques des vagues/projections
 - Secteurs soumis aux franchiseements par paquets de mer



Cadastre

-  Limites communales
-  Parcelles
-  Bâtiments

Zonage réglementaire

-  Bleu
-  Orange
-  Rouge
-  Profils et cotes premier plancher R0 (mIGN69)
(cotes aléa à échéance 100 ans + marge 20 cm)
-  Bande chocs mécaniques
des vagues/projections
-  Secteurs soumis aux franchissements
par paquets de mer

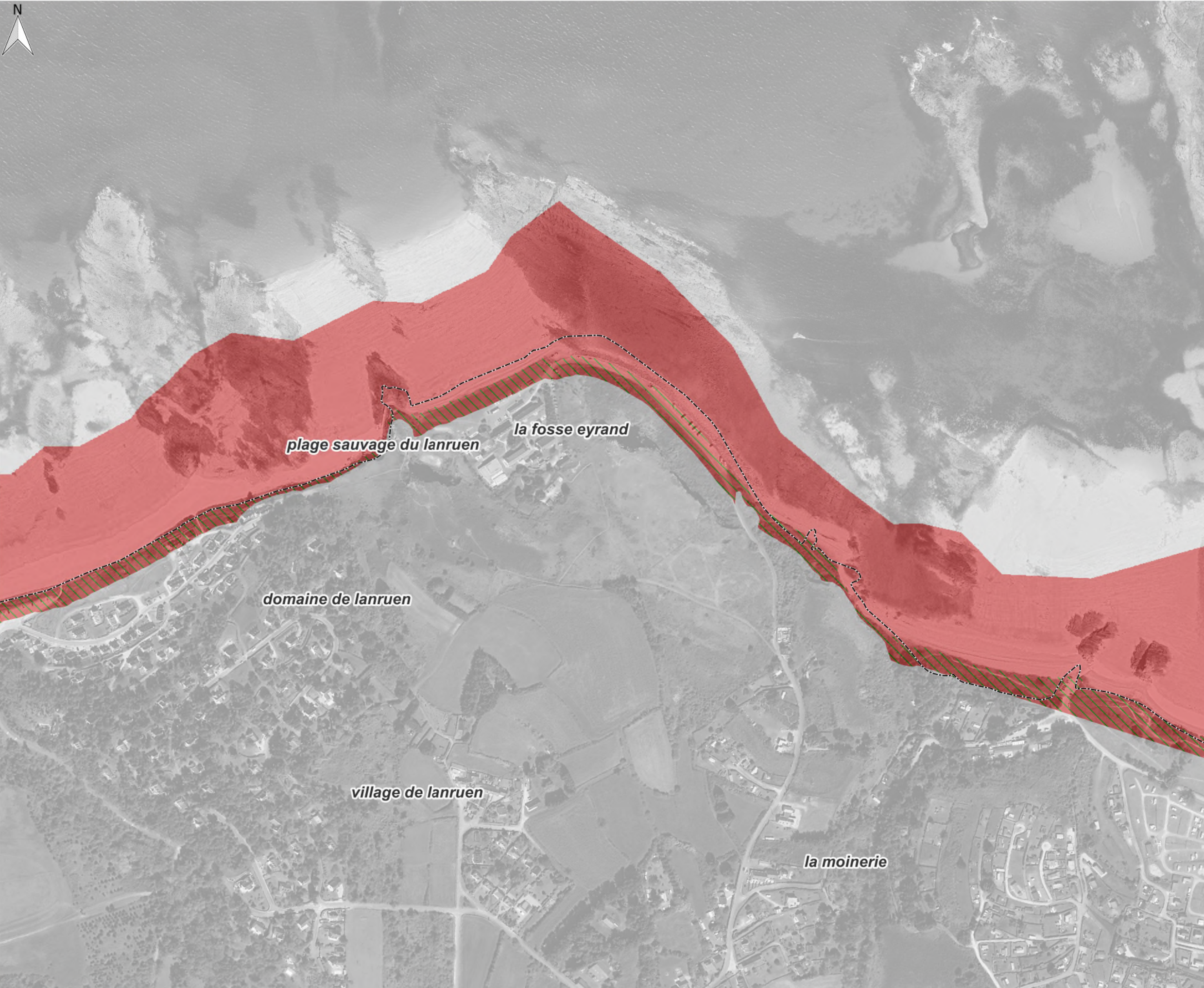
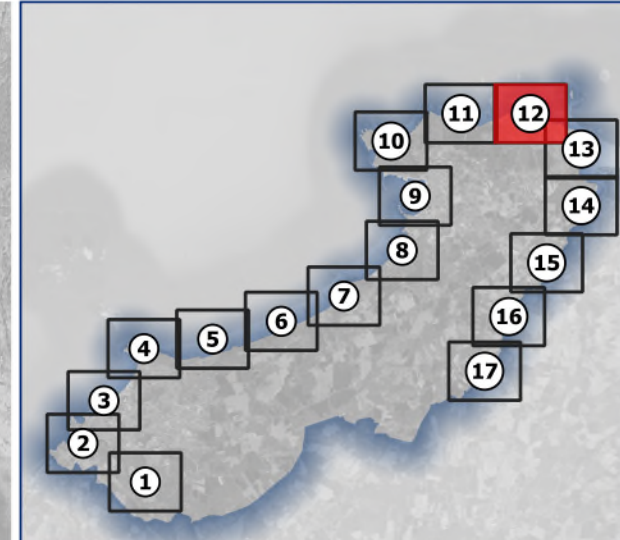
pointe de la mare aux rets

plage du portuáis

plage du guen

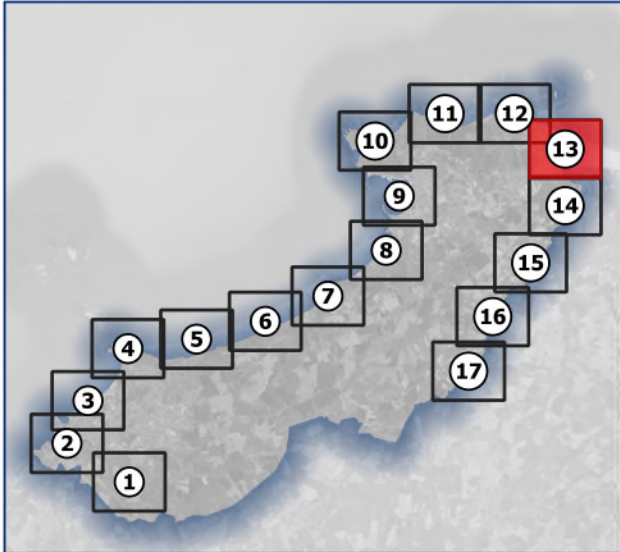
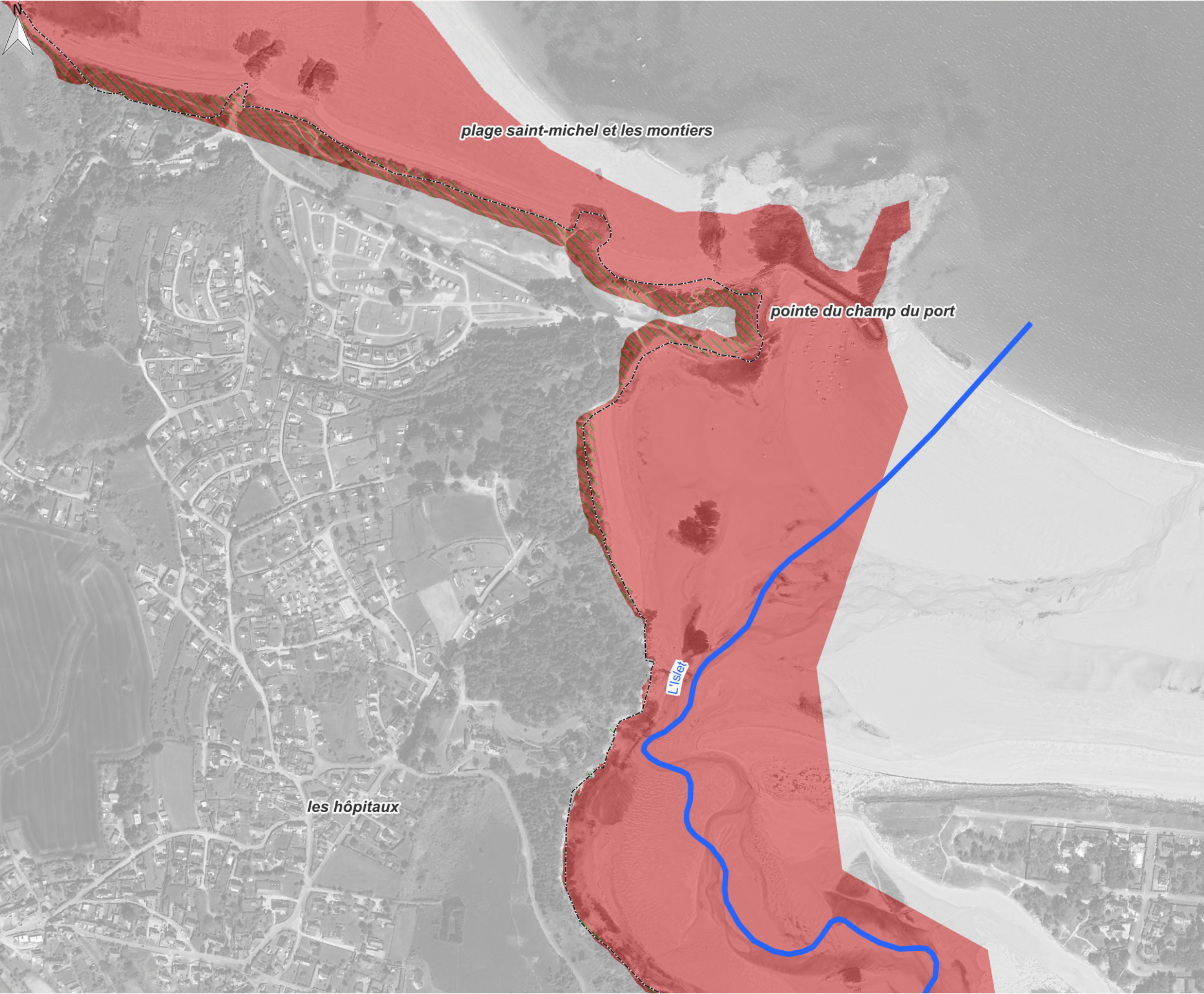
le guen



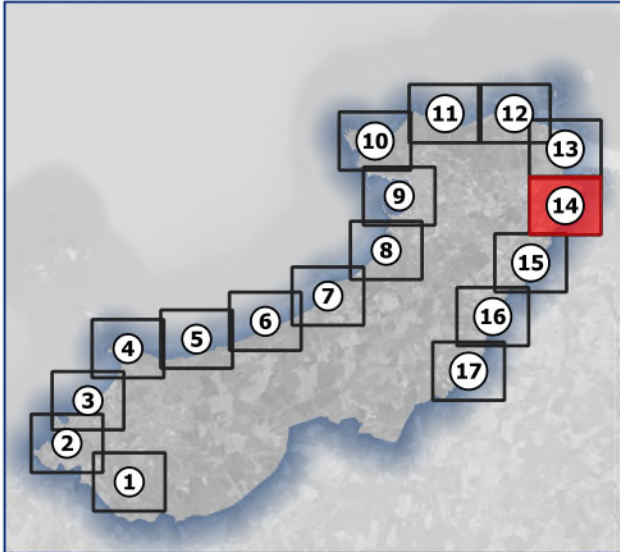
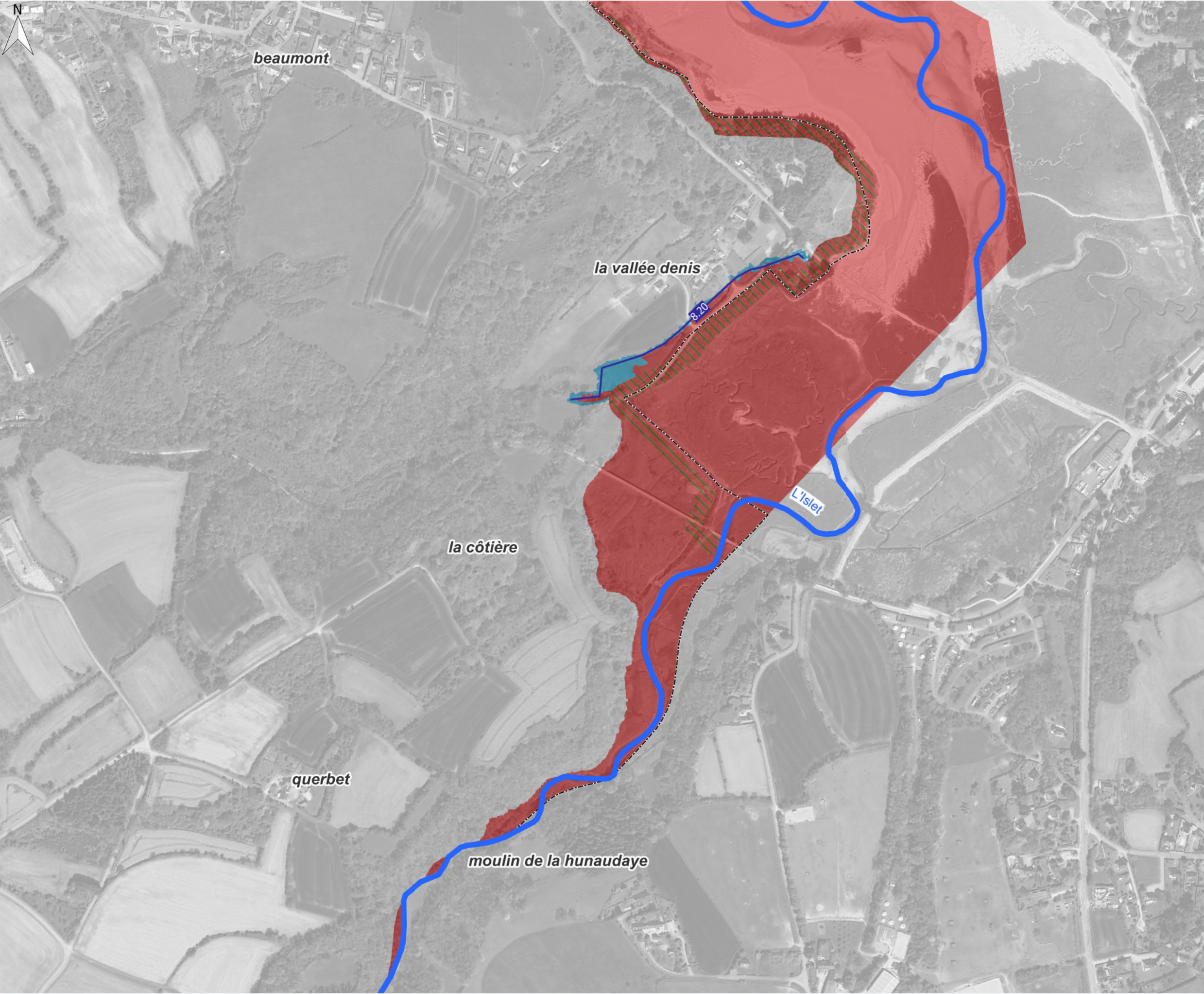


- Cadastre**
- Limites communales
 - Parcelles
 - Bâtiments
- Zonage réglementaire**
- Bleu
 - Orange
 - Rouge
 - Profils et cotes premier plancher R0 (mIGN69) (cotes aléa à échéance 100 ans + marge 20 cm)
 - Bande chocs mécaniques des vagues/projections
 - Secteurs soumis aux franchissements par paquets de mer

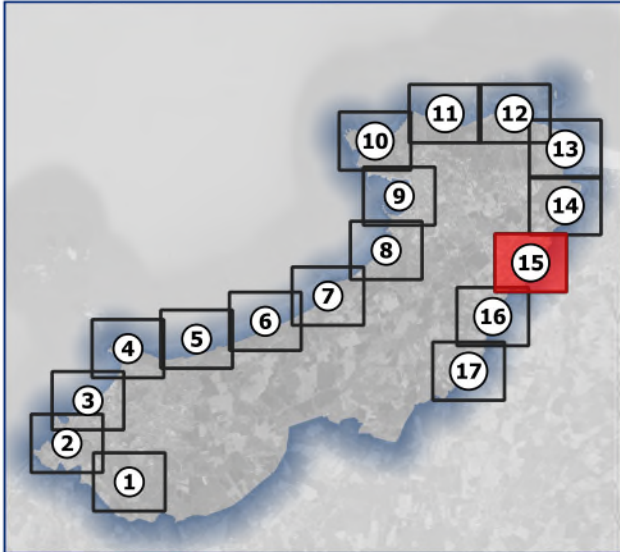




- Cadastre**
- Limites communales
 - Parcelles
 - Bâtiments
- Zonage réglementaire**
- Bleu
 - Orange
 - Rouge
 - Profils et cotes premier plancher R0 (mIGN69) (cotes aléa à échéance 100 ans + marge 20 cm)
 - Bande chocs mécaniques des vagues/projections
 - Secteurs soumis aux franchiseements par paquets de mer



- Cadastre**
- Limites communales
 - Parcelles
 - Bâtiments
- Zonage réglementaire**
- Bleu
 - Orange
 - Rouge
 - Profils et cotes premier plancher R0 (mIGN69)
(cotes aléa à échéance 100 ans + marge 20 cm)
 - Bande chocs mécaniques
des vagues/projections
 - Secteurs soumis aux franchiselements
par paquets de mer



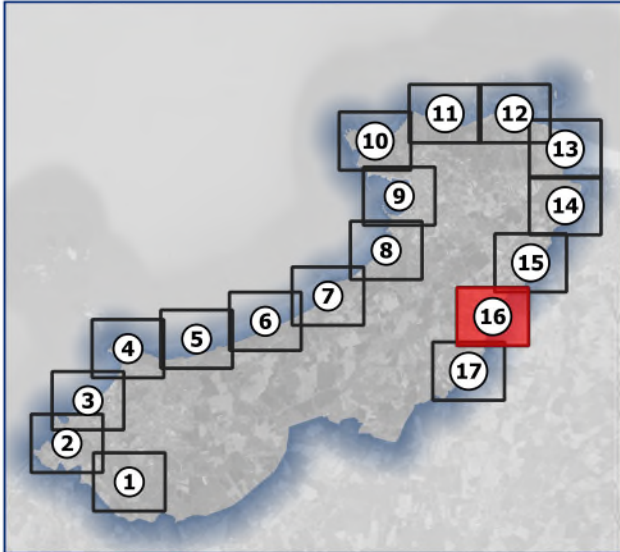
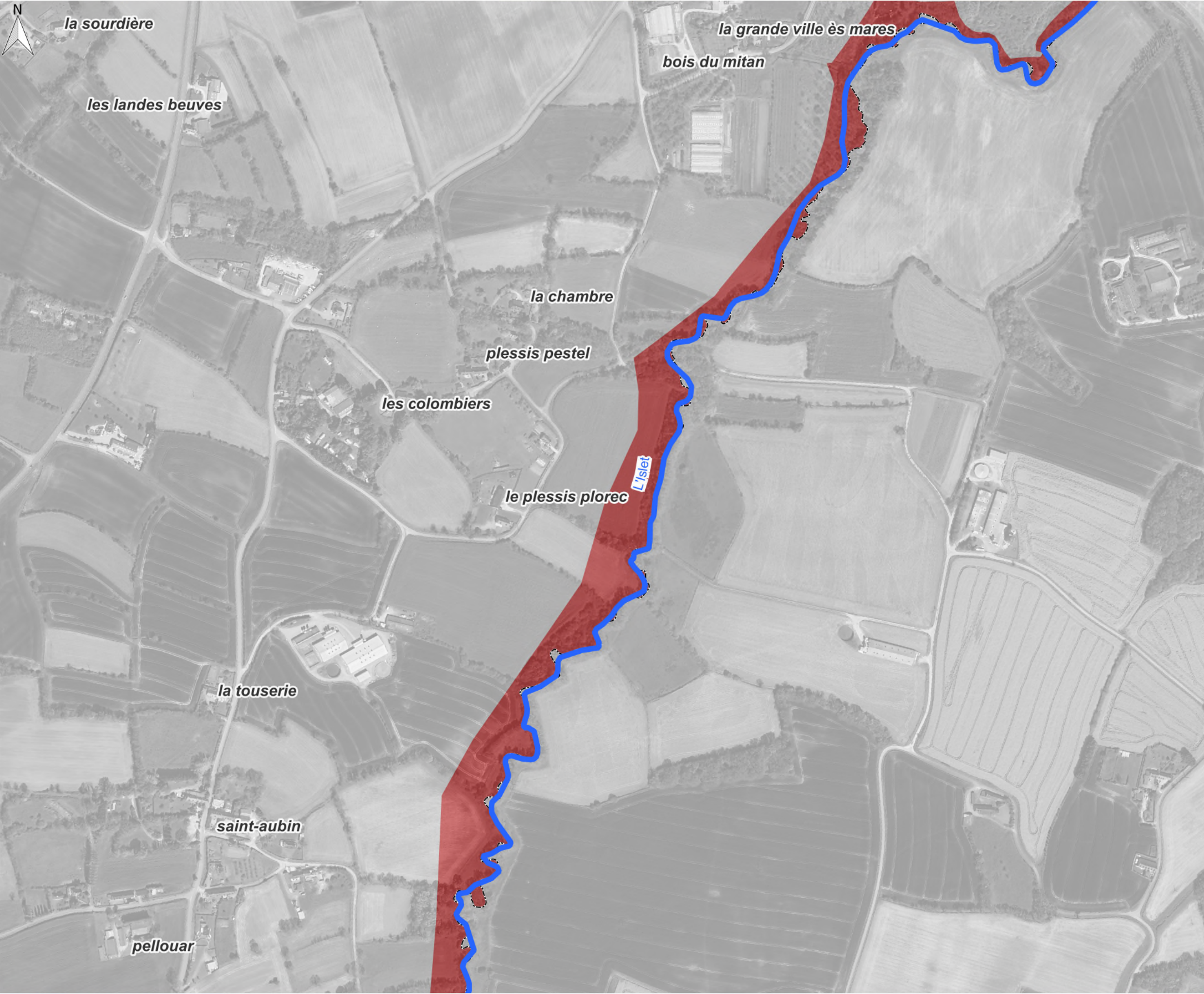
Cadastre

- Limites communales
- Parcelles
- Bâtiments

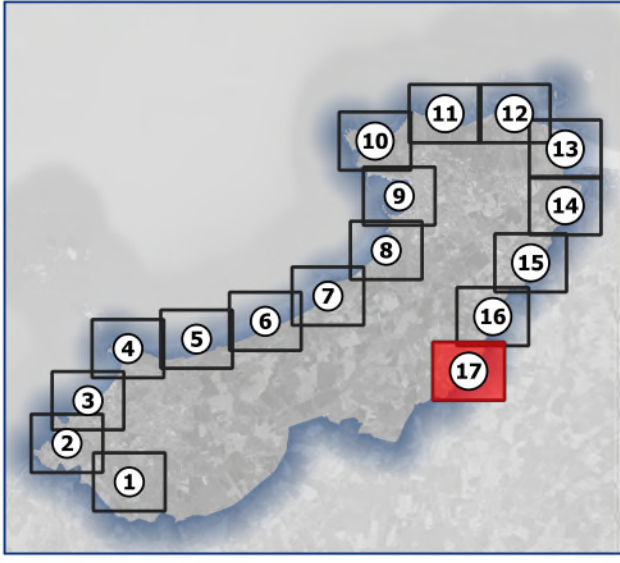
Zonage réglementaire

- Bleu
- Orange
- Rouge
- Profils et cotes premier plancher R0 (mIGN69)
(cotes aléa à échéance 100 ans + marge 20 cm)
- Bande chocs mécaniques des vagues/projections
- Secteurs soumis aux franchiseements par paquets de mer

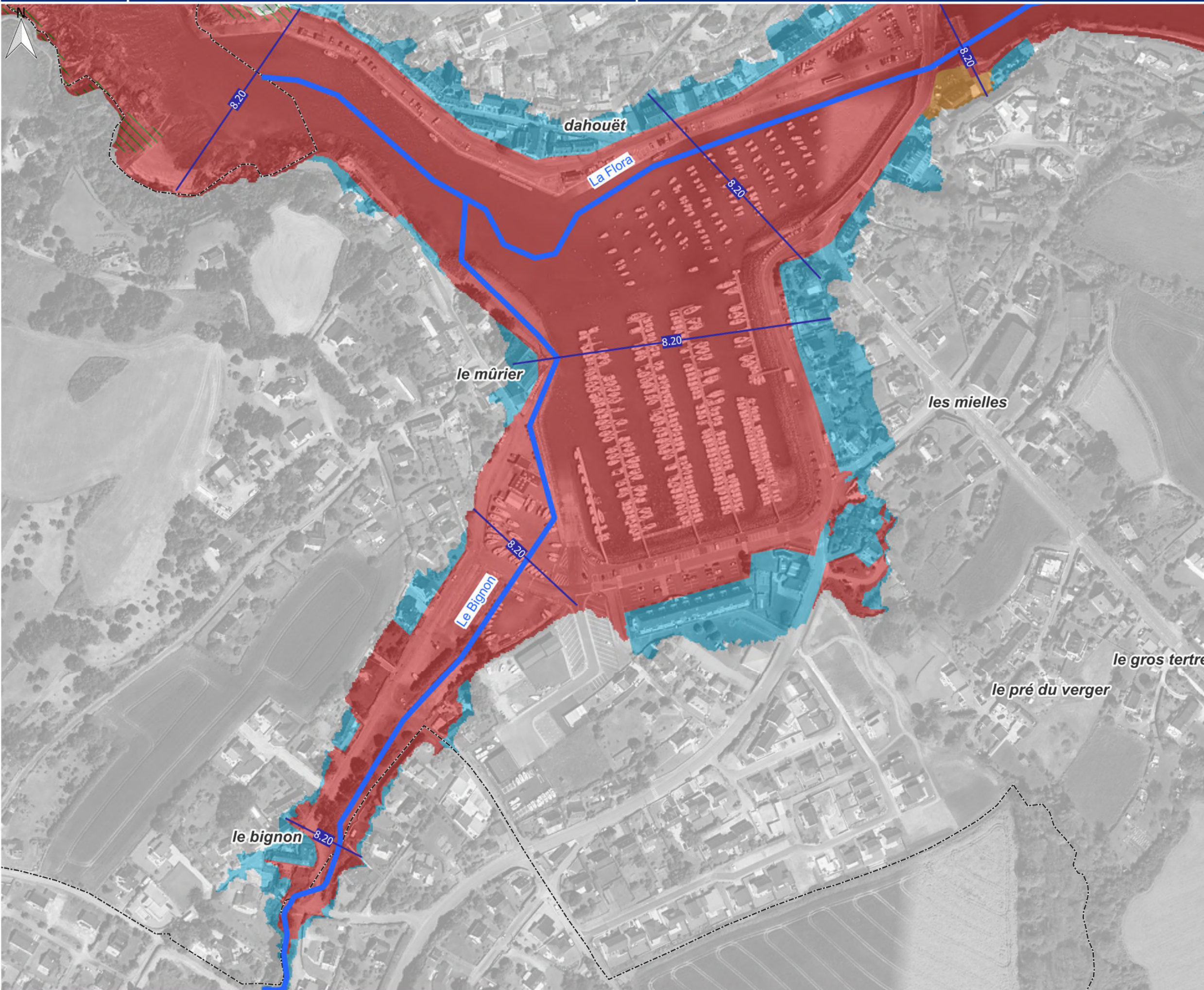




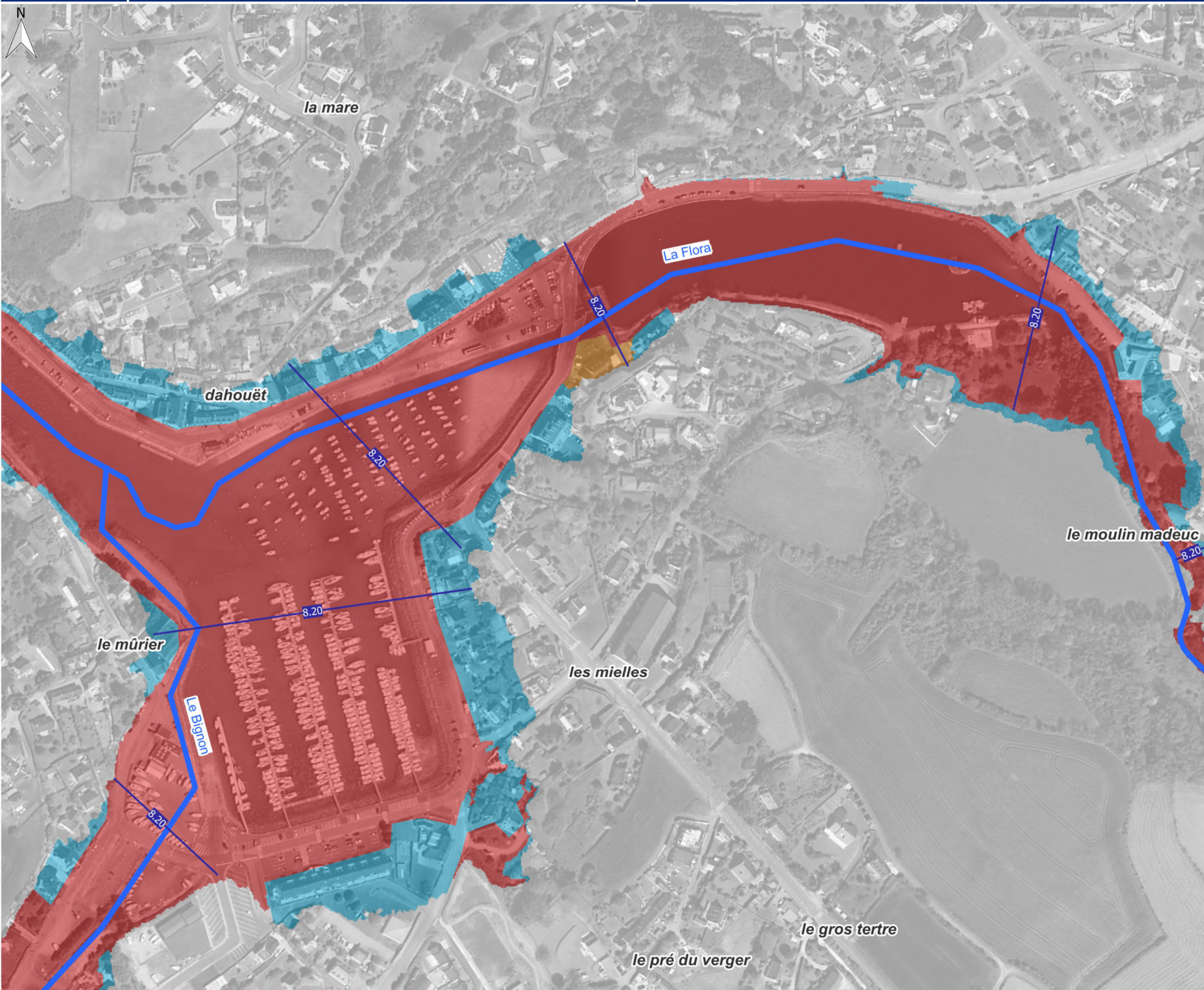
- Cadastre**
- Limites communales
 - Parcelles
 - Bâtiments
- Zonage réglementaire**
- Bleu
 - Orange
 - Rouge
 - Profils et cotes premier plancher R0 (mIGN69) (cotes aléa à échéance 100 ans + marge 20 cm)
 - Bande chocs mécaniques des vagues/projections
 - Secteurs soumis aux franchiseements par paquets de mer



- Cadastre**
- Limites communales
 - Parcelles
 - Bâtiments
- Zonage réglementaire**
- Bleu
 - Orange
 - Rouge
 - Profils et cotes premier plancher R0 (mIGN69) (cotes aléa à échéance 100 ans + marge 20 cm)
 - Bande chocs mécaniques des vagues/projections
 - Secteurs soumis aux franchiseements par paquets de mer



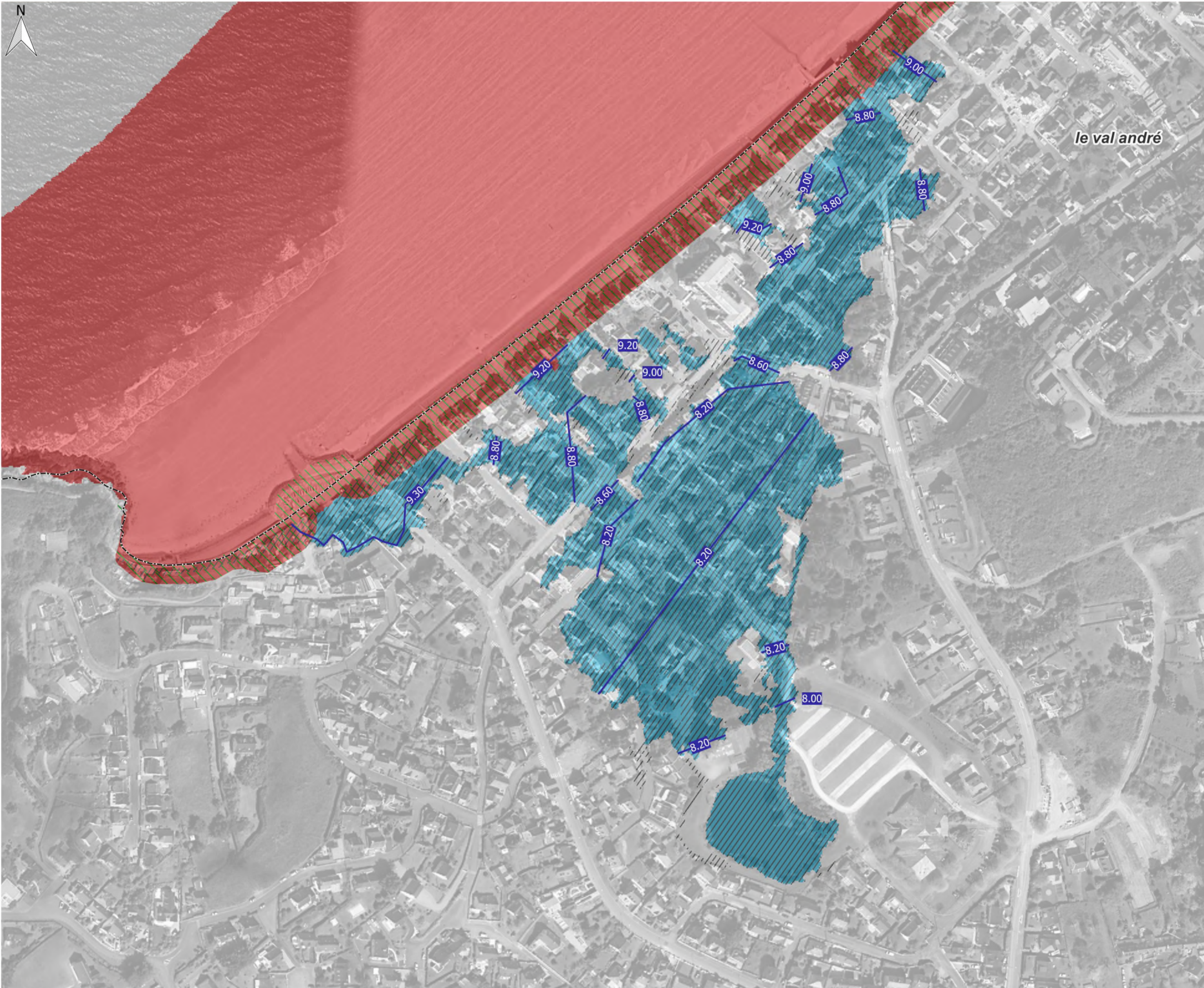
- Zonage réglementaire**
- Bleu
 - Orange
 - Rouge
 - Profils et cotes premier plancher R0 (mIGN69)
(cotes aléa à échéance 100 ans + marge 20 cm)
 - /// Bande chocs mécaniques
des vagues/projections
 - /// Secteurs soumis aux franchissements
par paquets de mer



Zonage réglementaire

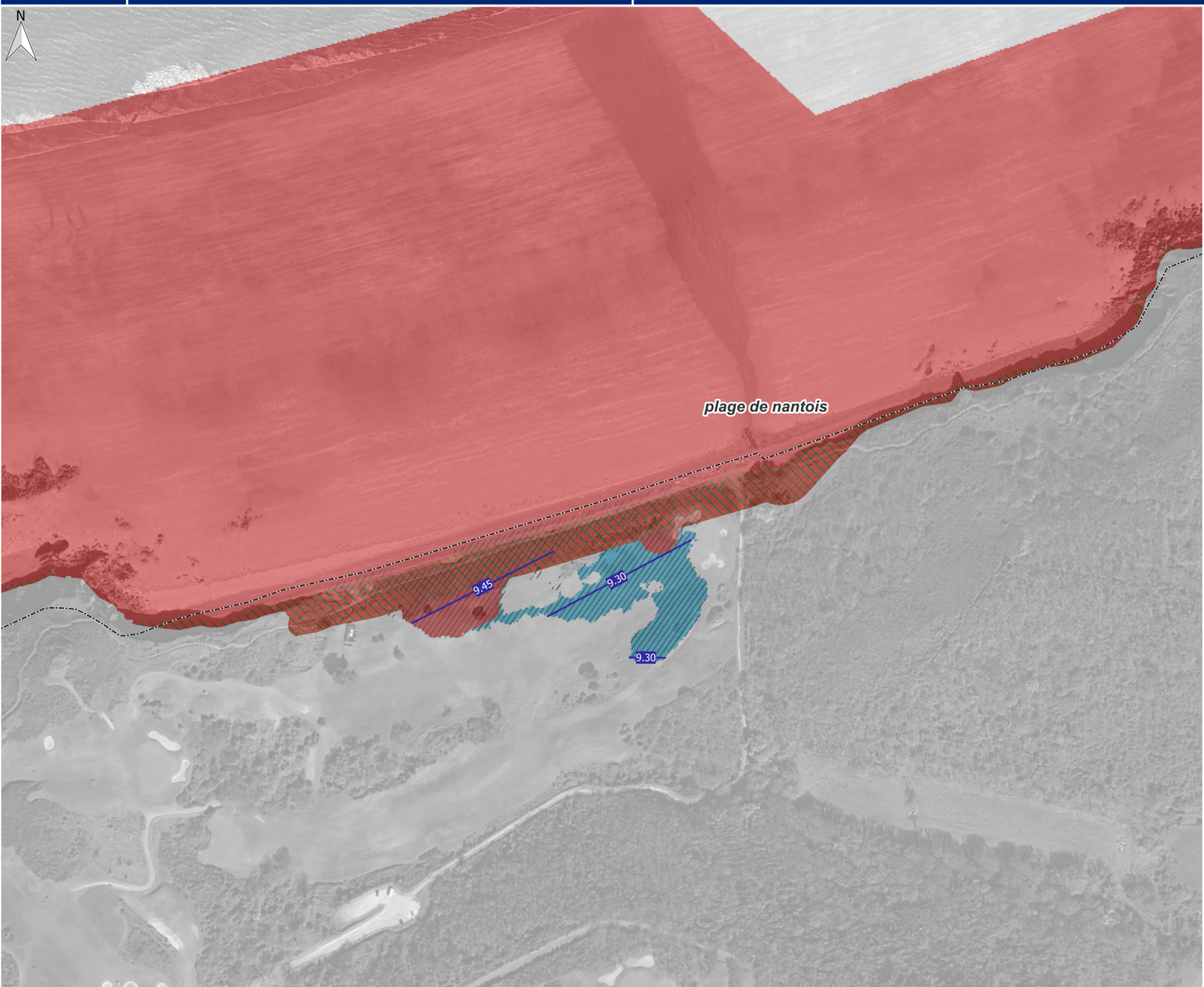
- Bleu
- Orange
- Rouge
- Profils et cotes premier plancher R0 (mIGN69)
(cotes aléa à échéance 100 ans + marge 20 cm)
- /// Bande chocs mécaniques
des vagues/projections
- /// Secteurs soumis aux franchises
par paquets de mer





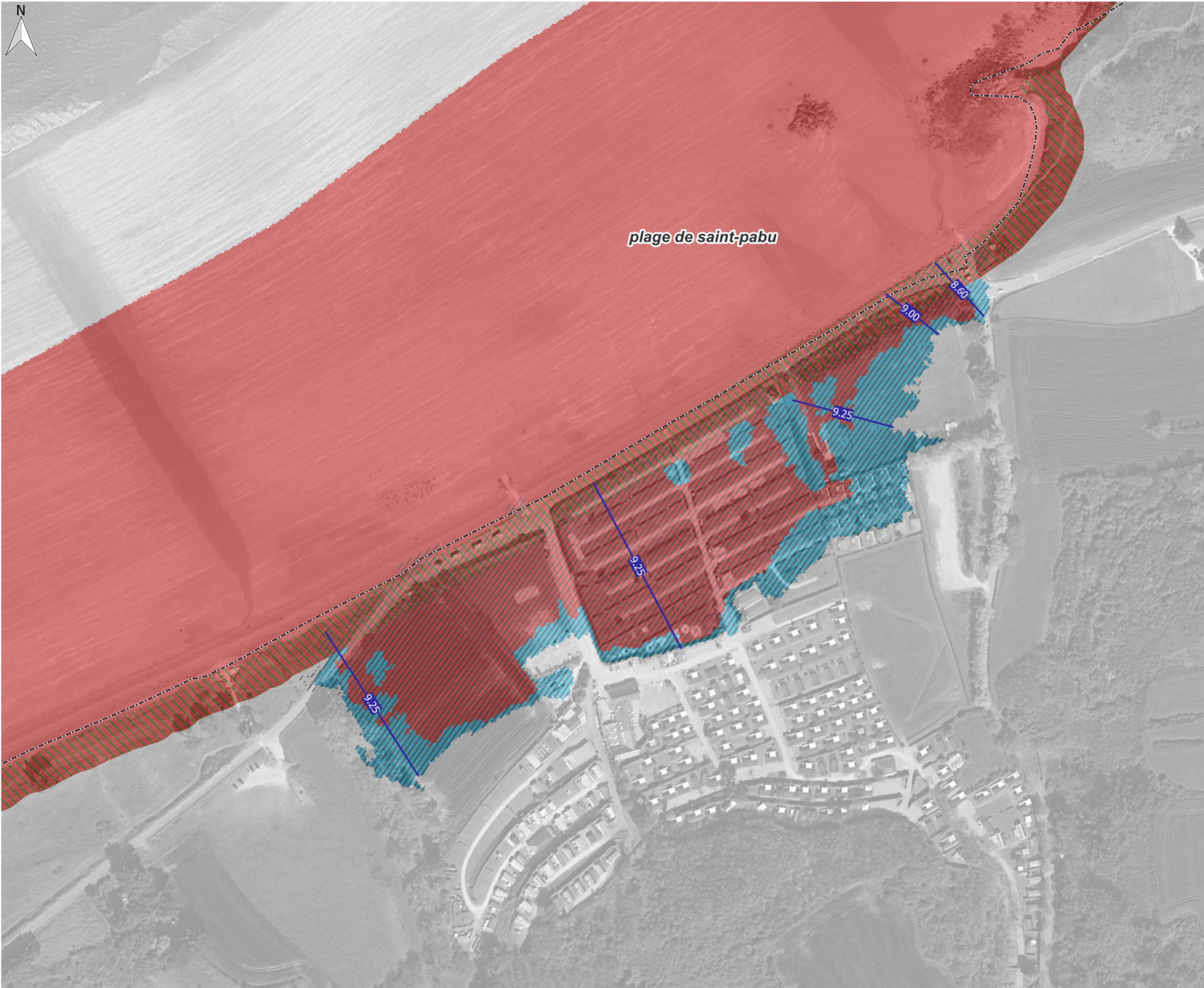
- Zonage réglementaire**
- Bleu
 - Orange
 - Rouge
 - Profils et cotes premier plancher R0 (mIGN69)
(cotes aléa à échéance 100 ans + marge 20 cm)
 - Bande chocs mécaniques
des vagues/projections
 - Secteurs soumis aux franchissements
par paquets de mer





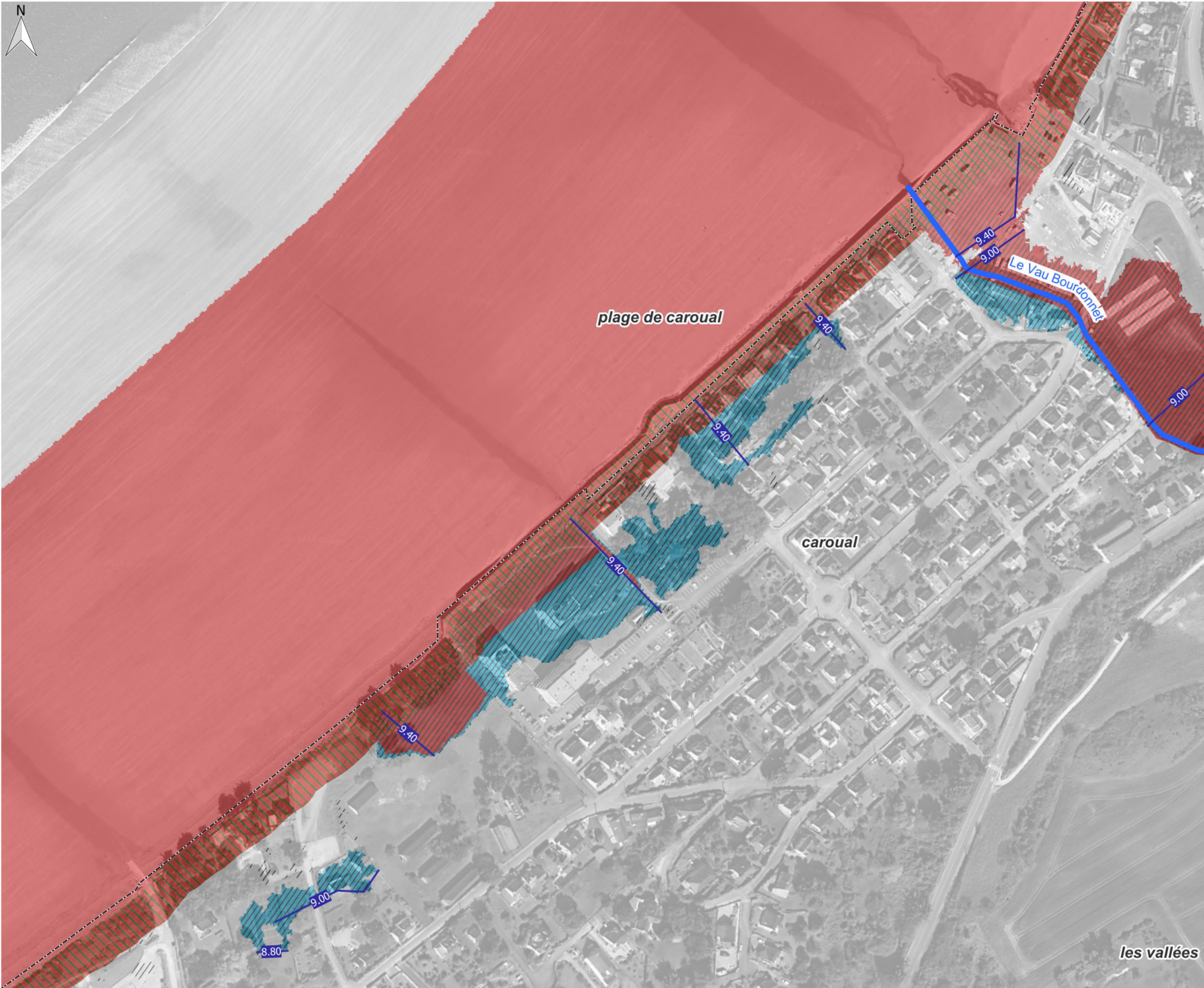
- Zonage réglementaire**
- Bleu
 - Orange
 - Rouge
 - Profils et cotes premier plancher R0 (mIGN69)
(cotes aléa à échéance 100 ans + marge 20 cm)
 - ▨ Bande chocs mécaniques des vagues/projections
 - ▨ Secteurs soumis aux franchissements par paquets de mer





- Zonage réglementaire**
- Bleu
 - Orange
 - Rouge
 - Profils et cotes premier plancher R0 (mIGN69)
(cotes aléa à échéance 100 ans + marge 20 cm)
 - ▨ Bande chocs mécaniques
des vagues/projections
 - ▨ Secteurs soumis aux franchises
par paquets de mer





- Zonage réglementaire**
- Bleu
 - Orange
 - Rouge
 - Profils et cotes premier plancher R0 (mIGN69)
(cotes aléa à échéance 100 ans + marge 20 cm)
 - Bande chocs mécaniques
des vagues/projections
 - Secteurs soumis aux franchissements
par paquets de mer



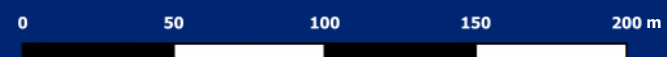


Zonage réglementaire

- Bleu
- Orange
- Rouge
- Profils et cotes premier plancher R0 (mIGN69)
(cotes aléa à échéance 100 ans + marge 20 cm)
- ▨ Bande chocs mécaniques
des vagues/projections
- ▨ Secteurs soumis aux franchissements
par paquets de mer



- Zonage réglementaire**
- Bleu
 - Orange
 - Rouge
 - Profils et cotes premier plancher R0 (mIGN69)
(cotes aléa à échéance 100 ans + marge 20 cm)
 - ▨ Bande chocs mécaniques
des vagues/projections
 - ▨ Secteurs soumis aux franchises
par paquets de mer





- Zonage réglementaire**
- Bleu
 - Orange
 - Rouge
 - Profils et cotes premier plancher R0 (mIGN69)
(cotes aléa à échéance 100 ans + marge 20 cm)
 - /// Bande chocs mécaniques
des vagues/projections
 - /// Secteurs soumis aux franchissements
par paquets de mer

