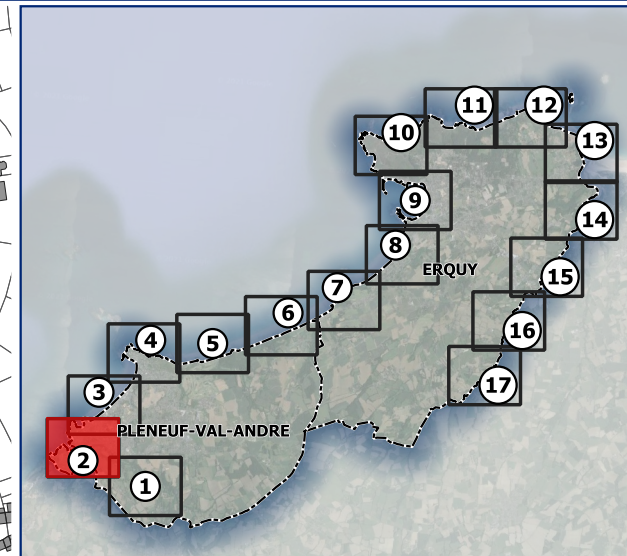
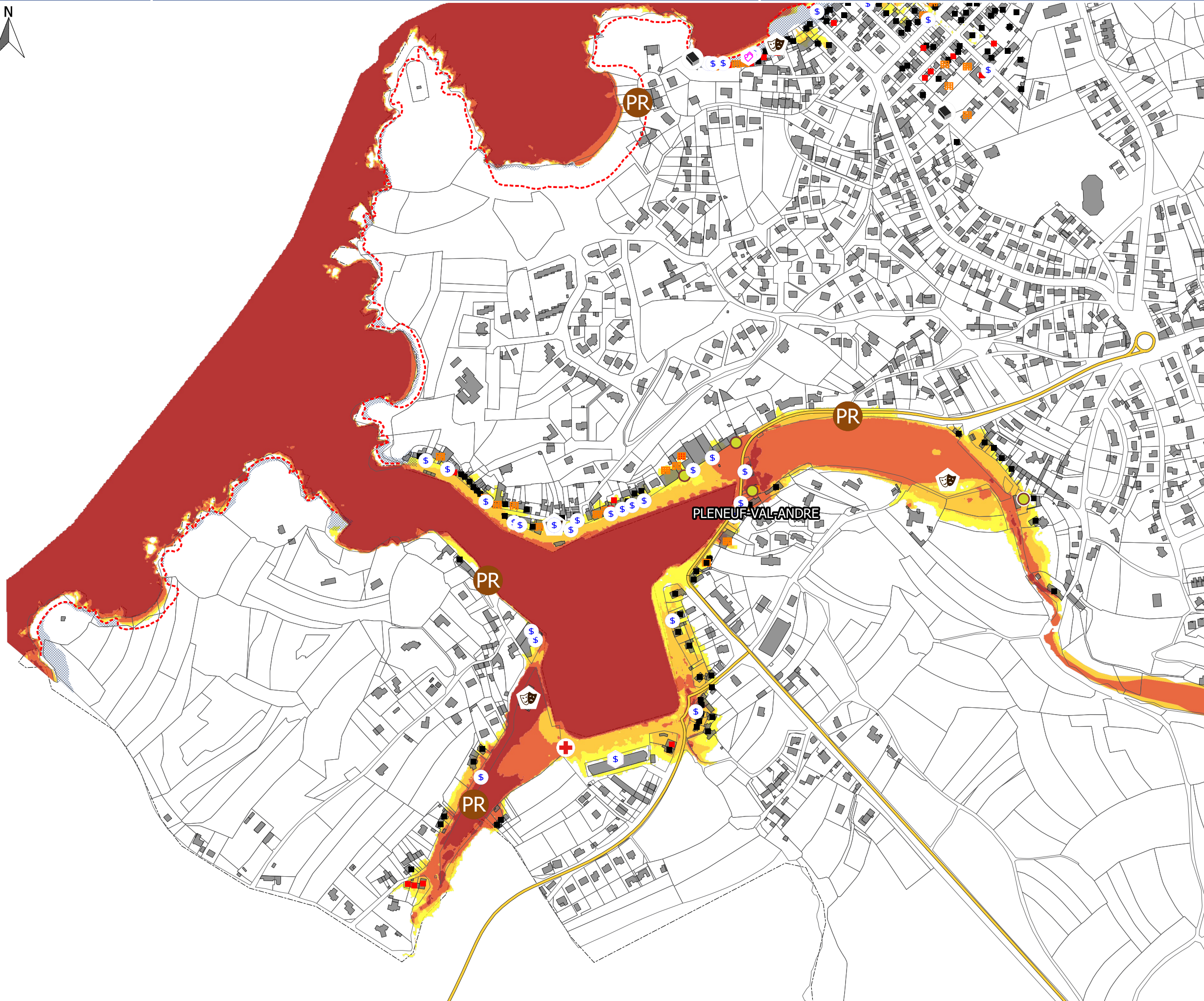


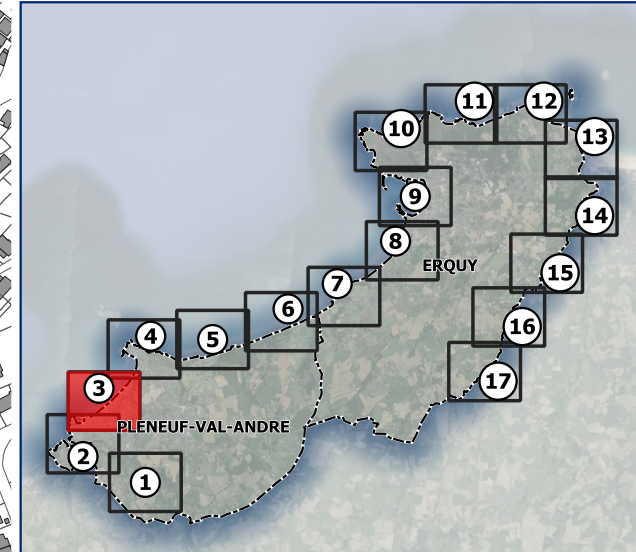
- Cadastre et routes principales**
- Limites communales
  - Parcelles
  - Bâtiments
  - Routes principales
- ENJEUX**
- Equipements publics**
- Campings et assimilés, centres de vacances
  - Etablissements scolaires
  - Terrains de sport
  - Sanitaires publics
- Equipements sensibles**
- PR : Postes de refoulement des eaux usées
  - E : Postes de transformation électrique
  - Réservoirs à carburant ou combustible
- Logements**
- Collectifs
  - Maisons avec étage
  - Maisons de plain-pied
- Activités**
- Activités de services
  - Activités médico-sociales
  - Activités économiques, commerces, artisanat...
  - Activités de loisirs et sportives
  - Activités d'enseignement
  - Autres activités
- ALEAS**
- Submersion/inondation**
- Aléa de référence faible
  - Aléa de référence moyen
  - Aléa de référence fort
  - Aléa de référence très fort
  - Bande de chocs mécaniques des vagues/projections
- Erosion du trait de côte**
- Evolution à 100 ans





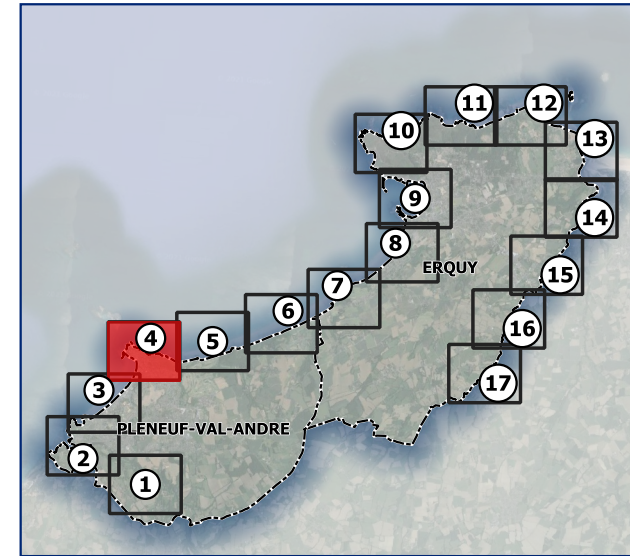
- Cadastre et routes principales**
- Limites communales
  - Parcelles
  - Bâtiments
  - Routes principales
- ENJEUX**
- Equipements publics**
- Campings et assimilés, centres de vacances
  - Etablissements scolaires
  - Terrains de sport
  - Sanitaires publics
- Equipements sensibles**
- PR Postes de refoulement des eaux usées
  - Postes de transformation électrique
  - Réservoirs à carburant ou combustible
- Logements**
- Collectifs
  - Maisons avec étage
  - Maisons de plain-pied
- Activités**
- Activités de services
  - Activités médico-sociales
  - Activités économiques, commerces, artisanat...
  - Activités de loisirs et sportives
  - Activités d'enseignement
  - Autres activités
- ALEAS**
- Submersion/inondation**
- Aléa de référence faible
  - Aléa de référence moyen
  - Aléa de référence fort
  - Aléa de référence très fort
  - Bande de chocs mécaniques des vagues/projections
- Erosion du trait de côte**
- Evolution à 100 ans





- Cadastre et routes principales**
- Limites communales
  - Parcelles
  - Bâtiments
  - Routes principales
- ENJEUX**
- Equipements publics**
- Campings et assimilés, centres de vacances
  - Etablissements scolaires
  - Terrains de sport
  - Sanitaires publics
- Equipements sensibles**
- PR Postes de refoulement des eaux usées
  - Postes de transformation électrique
  - Réservoirs à carburant ou combustible
- Logements**
- Collectifs
  - Maisons avec étage
  - Maisons de plain-pied
- Activités**
- Activités de services
  - Activités médico-sociales
  - Activités économiques, commerces, artisanat...
  - Activités de loisirs et sportives
  - Activités d'enseignement
  - Autres activités
- ALEAS**
- Submersion/inondation**
- Aléa de référence faible
  - Aléa de référence moyen
  - Aléa de référence fort
  - Aléa de référence très fort
  - Bande de chocs mécaniques des vagues/projections
- Erosion du trait de côte**
- Evolution à 100 ans





**Cadastre et routes principales**

- Limites communales
- Parcelles
- Bâtiments
- Routes principales

**ENJEUX**

**Equipements publics**

- Campings et assimilés, centres de vacances
- Etablissements scolaires
- Terrains de sport
- Sanitaires publics

**Equipements sensibles**

- Postes de refoulement des eaux usées (PR)
- Postes de transformation électrique (E)
- Réservoirs à carburant ou combustible

**Logements**

- Collectifs
- Maisons avec étage
- Maisons de plain-pied

**Activités**

- Activités de services
- Activités médico-sociales
- Activités économiques, commerces, artisanat...
- Activités de loisirs et sportives
- Activités d'enseignement
- Autres activités

**ALEAS**

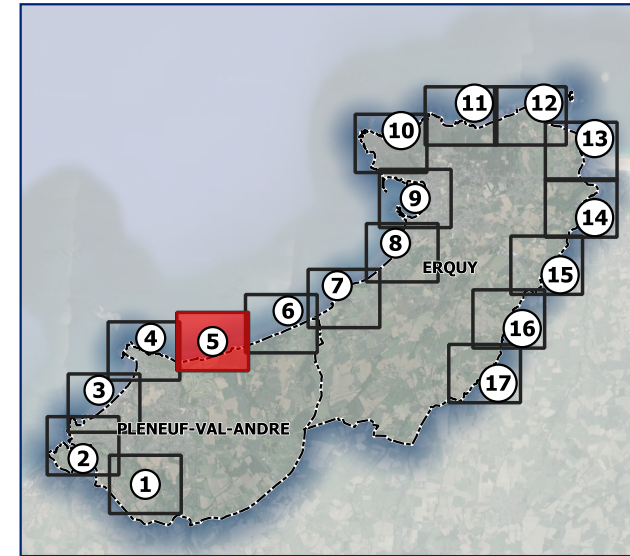
**Submersion/inondation**

- Aléa de référence faible
- Aléa de référence moyen
- Aléa de référence fort
- Aléa de référence très fort
- Bande de chocs mécaniques des vagues/projections

**Erosion du trait de côte**

- Evolution à 100 ans





**Cadastre et routes principales**

- Limites communales
- Parcelles
- Bâtiments
- Routes principales

**ENJEUX**

**Equipements publics**

- Campings et assimilés, centres de vacances
- Etablissements scolaires
- Terrains de sport
- Sanitaires publics

**Equipements sensibles**

- Postes de refoulement des eaux usées
- Postes de transformation électrique
- Réservoirs à carburant ou combustible

**Logements**

- Collectifs
- Maisons avec étage
- Maisons de plain-pied

**Activités**

- Activités de services
- Activités médico-sociales
- Activités économiques, commerces, artisanat...
- Activités de loisirs et sportives
- Activités d'enseignement
- Autres activités

**ALEAS**

**Submersion/inondation**

- Aléa de référence faible
- Aléa de référence moyen
- Aléa de référence fort
- Aléa de référence très fort
- Bande de chocs mécaniques des vagues/projections

**Erosion du trait de côte**

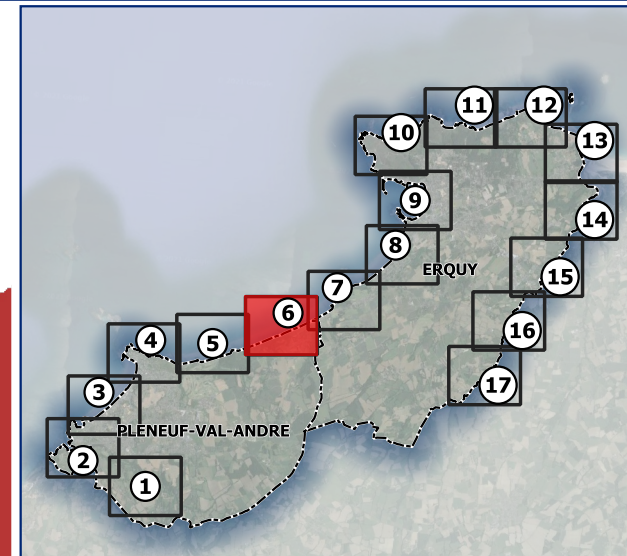
- Evolution à 100 ans



PLENEUF-VAL-ANDRE

0 50 100 150 200 m





### Cadastre et routes principales

- Limites communales
- Parcelles
- Bâtiments
- Routes principales

### ENJEUX

#### Equipements publics

- Campings et assimilés, centres de vacances
- Etablissements scolaires
- Terrains de sport
- Sanitaires publics

#### Equipements sensibles

- Postes de refoulement des eaux usées
- Postes de transformation électrique
- Réservoirs à carburant ou combustible

#### Logements

- Collectifs
- Maisons avec étage
- Maisons de plain-pied

#### Activités

- Activités de services
- Activités médico-sociales
- Activités économiques, commerces, artisanat...
- Activités de loisirs et sportives
- Activités d'enseignement
- Autres activités

### ALEAS

#### Submersion/inondation

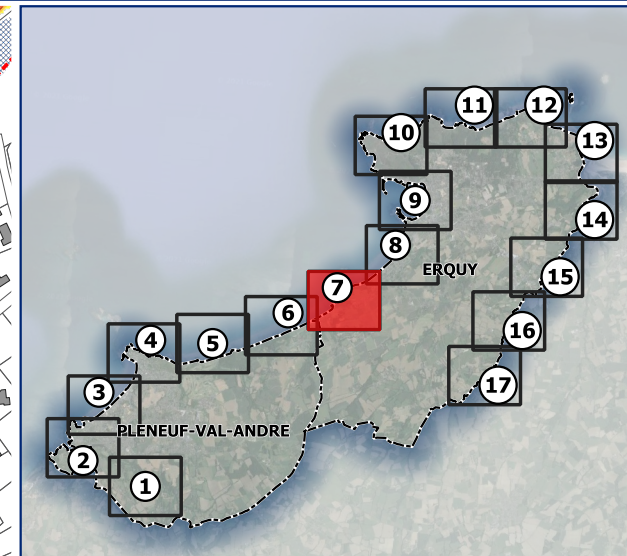
- Aléa de référence faible
- Aléa de référence moyen
- Aléa de référence fort
- Aléa de référence très fort
- Bande de chocs mécaniques des vagues/projections

#### Erosion du trait de côte

- Evolution à 100 ans

PLENEUF-VAL-ANDRE





### Cadastre et routes principales

- Limites communales
- Parcelles
- Bâtiments
- Routes principales

### ENJEUX

#### Equipements publics

- Campings et assimilés, centres de vacances
- Etablissements scolaires
- Terrains de sport
- Sanitaires publics

#### Equipements sensibles

- Postes de refoulement des eaux usées
- Postes de transformation électrique
- Réservoirs à carburant ou combustible

#### Logements

- Collectifs
- Maisons avec étage
- Maisons de plain-pied

#### Activités

- Activités de services
- Activités médico-sociales
- Activités économiques, commerces, artisanat...
- Activités de loisirs et sportives
- Activités d'enseignement
- Autres activités

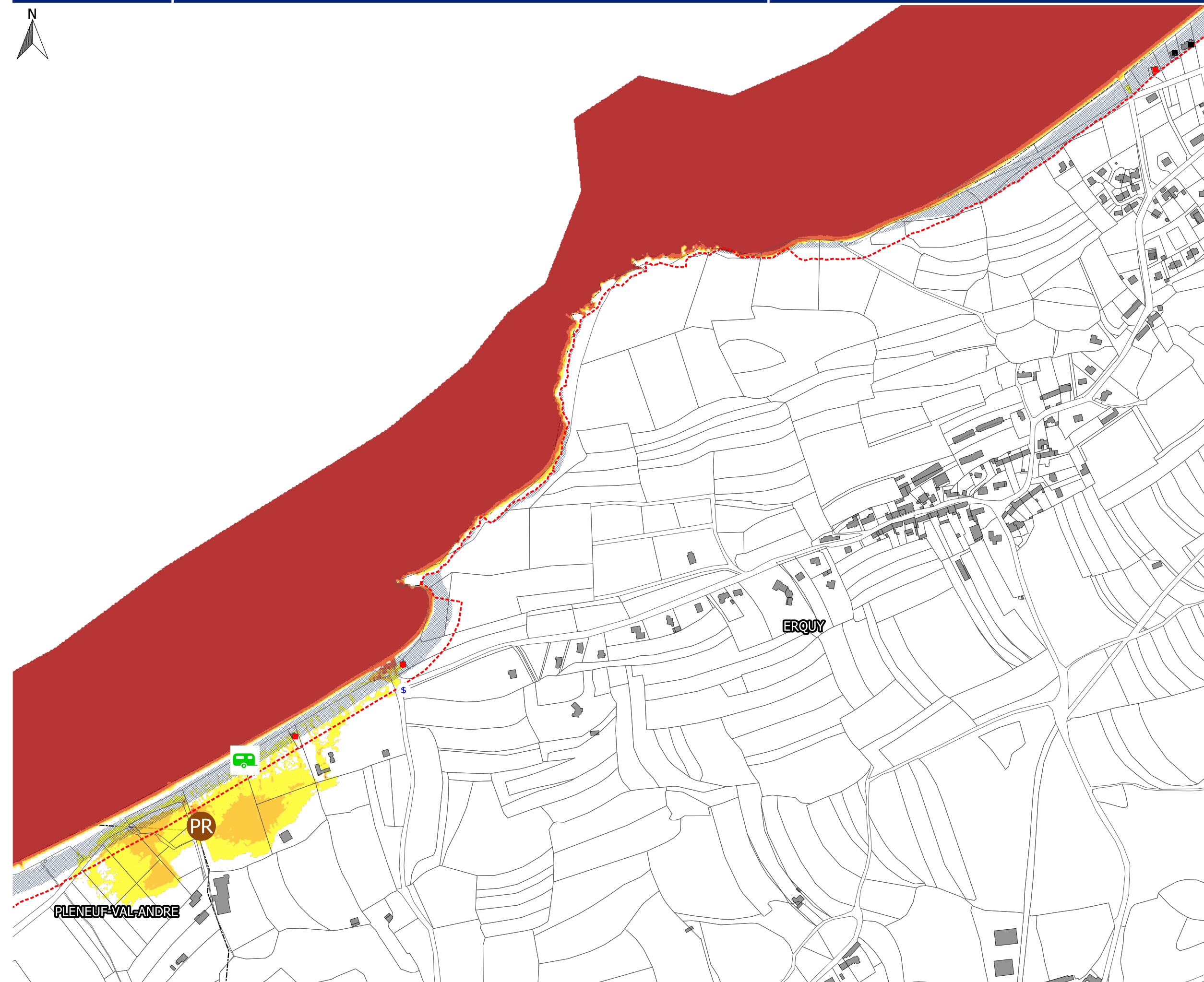
### ALEAS

#### Submersion/inondation

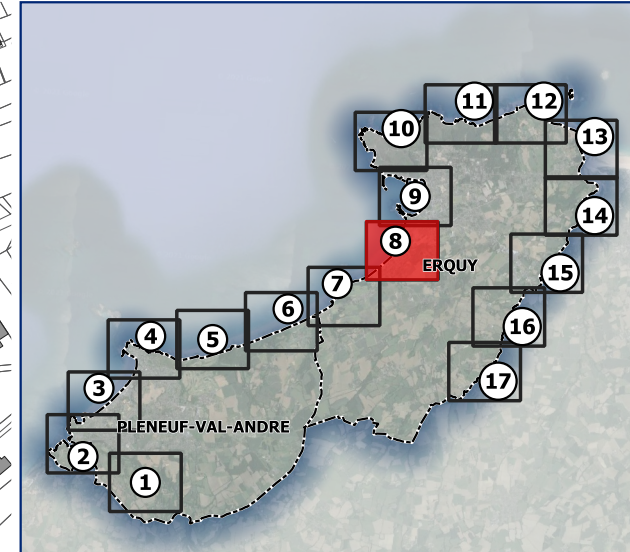
- Aléa de référence faible
- Aléa de référence moyen
- Aléa de référence fort
- Aléa de référence très fort
- Bande de chocs mécaniques des vagues/projections

#### Erosion du trait de côte

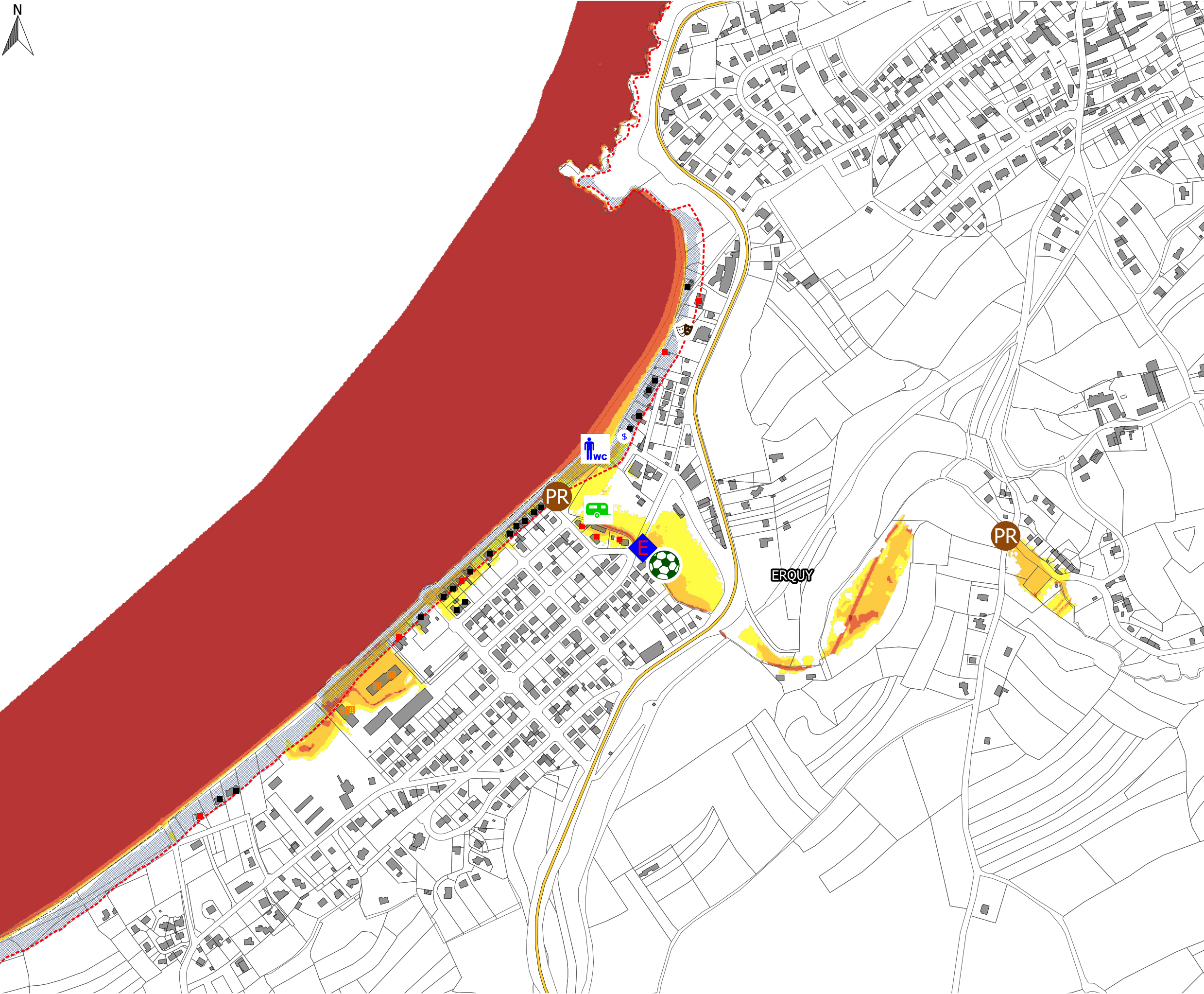
- Evolution à 100 ans



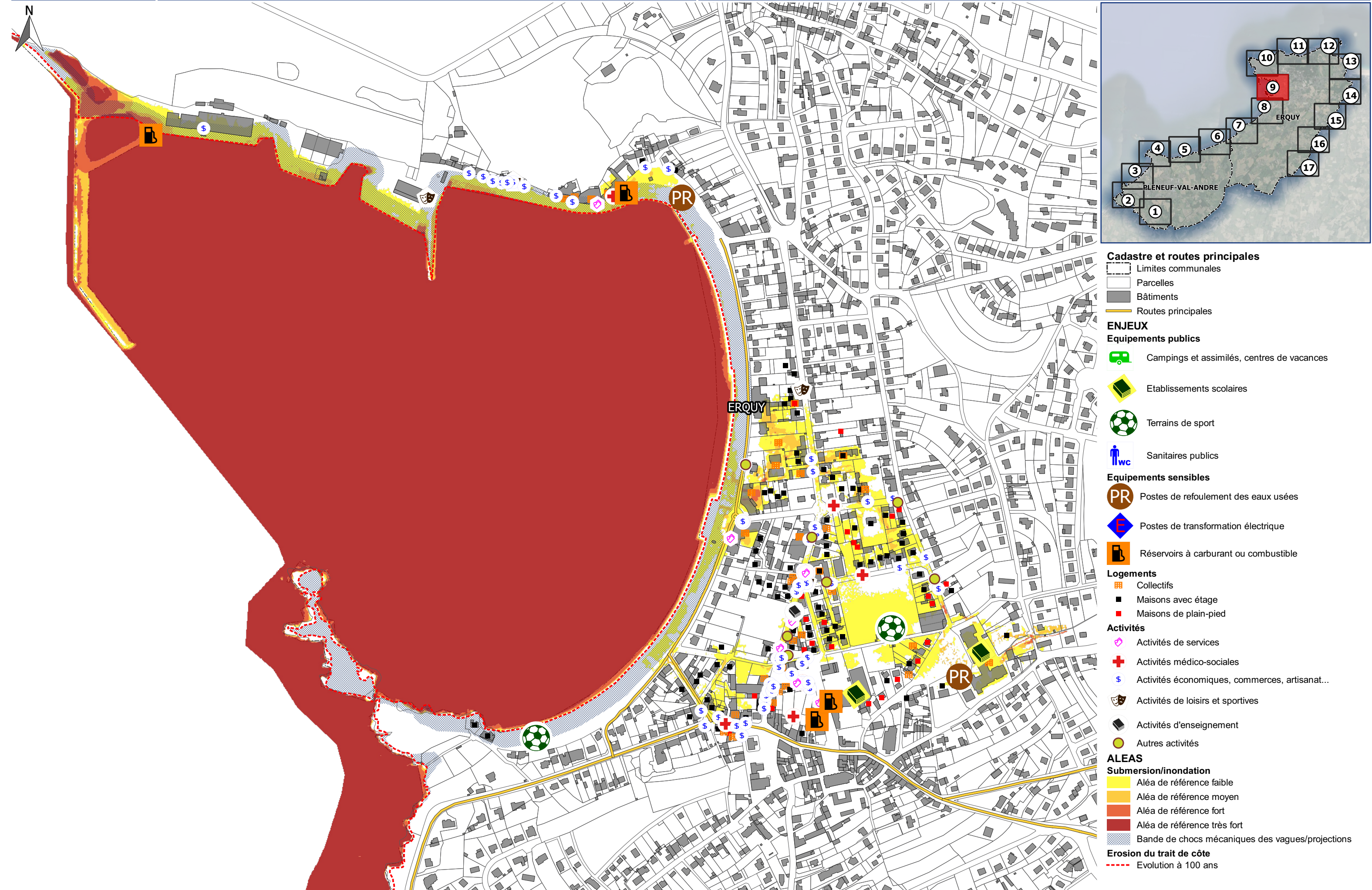




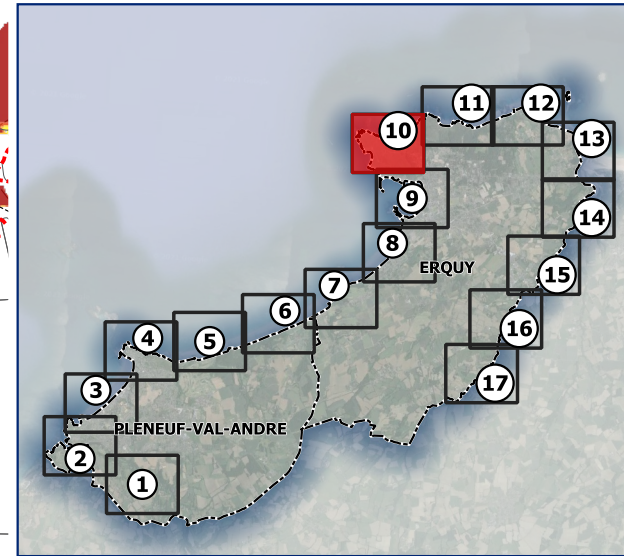
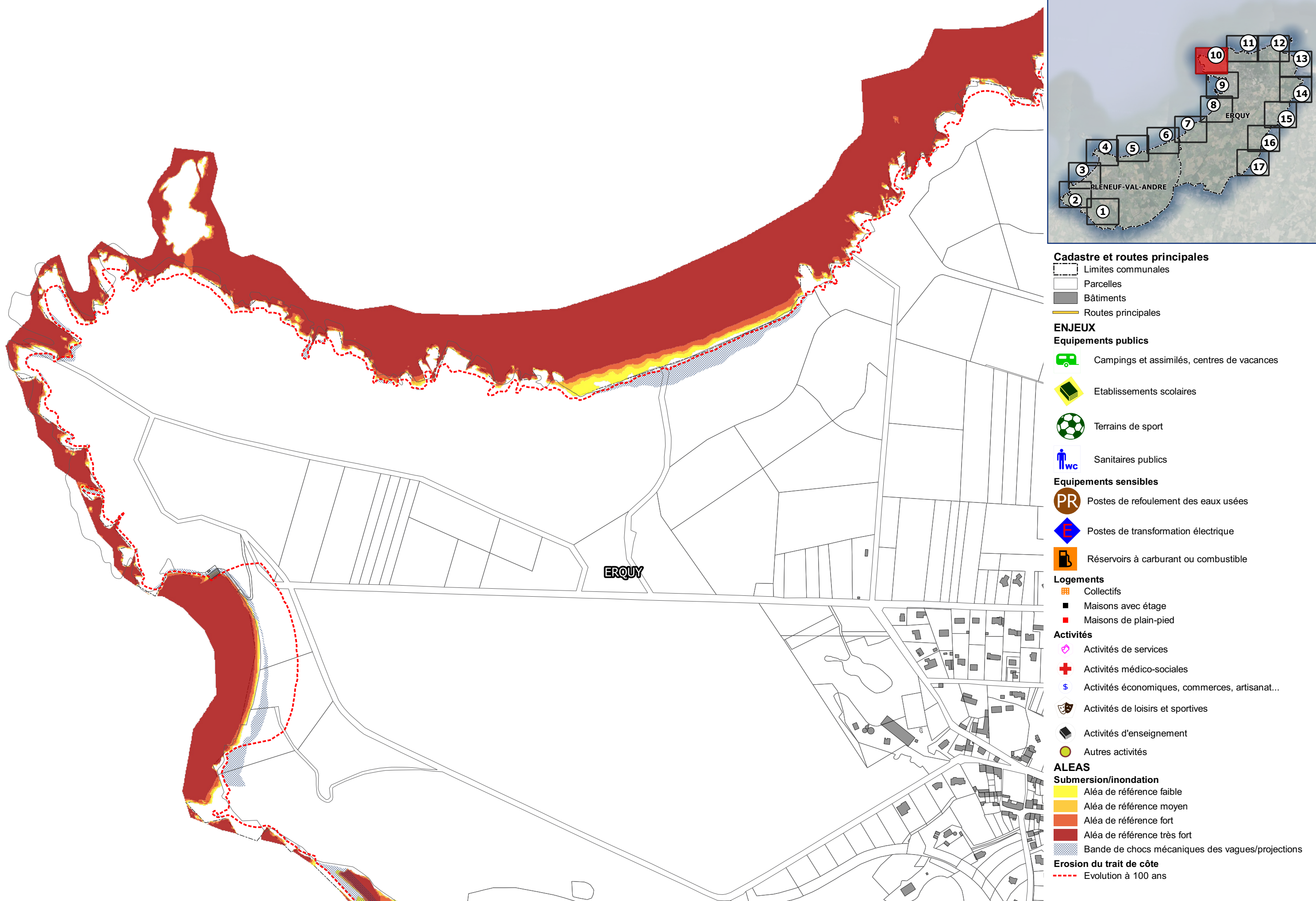
- Cadastre et routes principales**
- Limites communales
  - Parcelles
  - Bâtiments
  - Routes principales
- ENJEUX**
- Equipements publics**
- Campings et assimilés, centres de vacances
  - Etablissements scolaires
  - Terrains de sport
  - Sanitaires publics
- Equipements sensibles**
- Postes de refoulement des eaux usées (PR)
  - Postes de transformation électrique (E)
  - Réservoirs à carburant ou combustible
- Logements**
- Collectifs
  - Maisons avec étage
  - Maisons de plain-pied
- Activités**
- Activités de services
  - Activités médico-sociales
  - Activités économiques, commerces, artisanat...
  - Activités de loisirs et sportives
  - Activités d'enseignement
  - Autres activités
- ALEAS**
- Submersion/inondation**
- Aléa de référence faible
  - Aléa de référence moyen
  - Aléa de référence fort
  - Aléa de référence très fort
  - Bande de chocs mécaniques des vagues/projections
- Erosion du trait de côte**
- Evolution à 100 ans











#### Cadastre et routes principales

- Limites communales
- Parcelles
- Bâtiments
- Routes principales

#### ENJEUX

##### Equipements publics

- Campings et assimilés, centres de vacances
- Etablissements scolaires
- Terrains de sport
- Sanitaires publics

##### Equipements sensibles

- Postes de refoulement des eaux usées
- Postes de transformation électrique
- Réservoirs à carburant ou combustible

##### Logements

- Collectifs
- Maisons avec étage
- Maisons de plain-pied

##### Activités

- Activités de services
- Activités médico-sociales
- Activités économiques, commerces, artisanat...
- Activités de loisirs et sportives
- Activités d'enseignement
- Autres activités

#### ALEAS

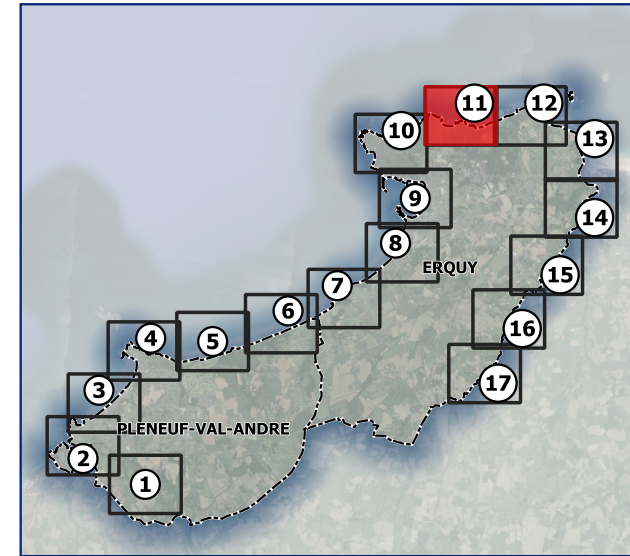
##### Submersion/inondation

- Aléa de référence faible
- Aléa de référence moyen
- Aléa de référence fort
- Aléa de référence très fort
- Bande de chocs mécaniques des vagues/projections

##### Erosion du trait de côte

- Evolution à 100 ans





**Cadastre et routes principales**

- Limites communales
- Parcelles
- Bâtiments
- Routes principales

**ENJEUX**

**Equipements publics**

- Campings et assimilés, centres de vacances
- Etablissements scolaires
- Terrains de sport
- Sanitaires publics

**Equipements sensibles**

- Postes de refoulement des eaux usées
- Postes de transformation électrique
- Réservoirs à carburant ou combustible

**Logements**

- Collectifs
- Maisons avec étage
- Maisons de plain-pied

**Activités**

- Activités de services
- Activités médico-sociales
- Activités économiques, commerces, artisanat...
- Activités de loisirs et sportives
- Activités d'enseignement
- Autres activités

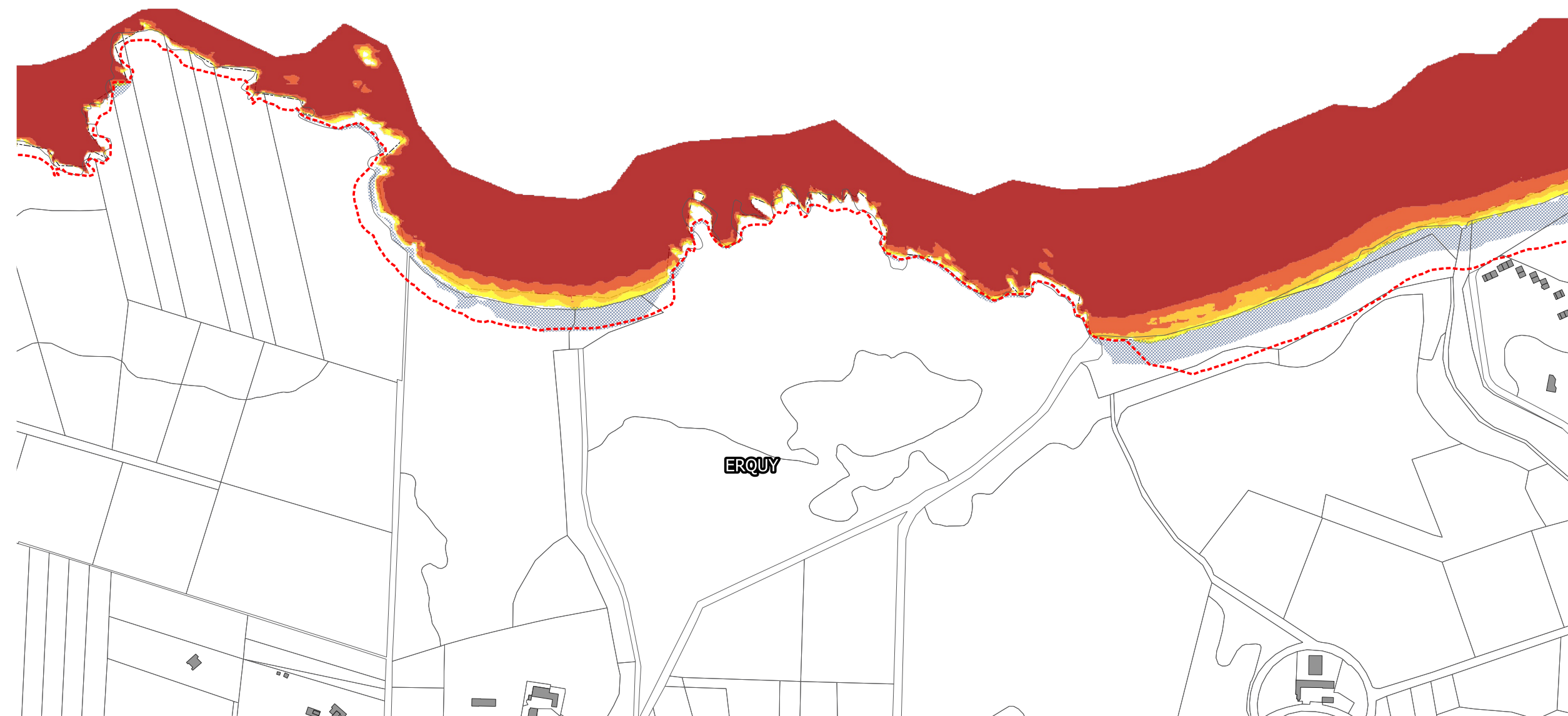
**ALEAS**

**Submersion/inondation**

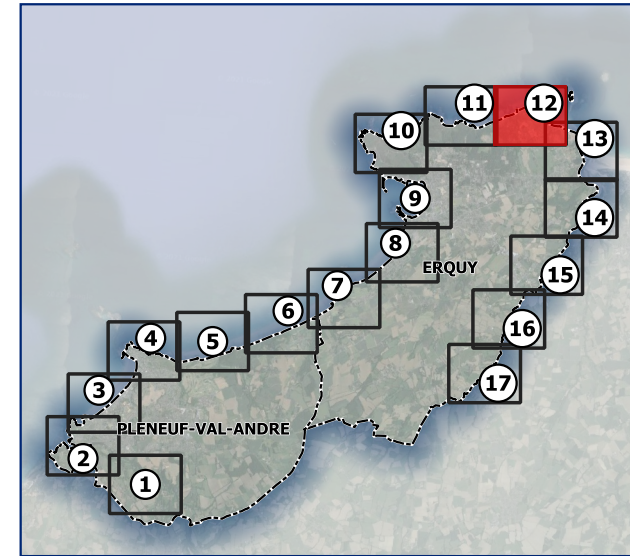
- Aléa de référence faible
- Aléa de référence moyen
- Aléa de référence fort
- Aléa de référence très fort
- Bande de chocs mécaniques des vagues/projections

**Erosion du trait de côte**

- Evolution à 100 ans







**Cadastre et routes principales**

- Limites communales
- Parcelles
- Bâtiments
- Routes principales

**ENJEUX**

**Equipements publics**

- Campings et assimilés, centres de vacances
- Etablissements scolaires
- Terrains de sport
- Sanitaires publics

**Equipements sensibles**

- Postes de refoulement des eaux usées
- Postes de transformation électrique
- Réservoirs à carburant ou combustible

**Logements**

- Collectifs
- Maisons avec étage
- Maisons de plain-pied

**Activités**

- Activités de services
- Activités médico-sociales
- Activités économiques, commerces, artisanat...
- Activités de loisirs et sportives
- Activités d'enseignement
- Autres activités

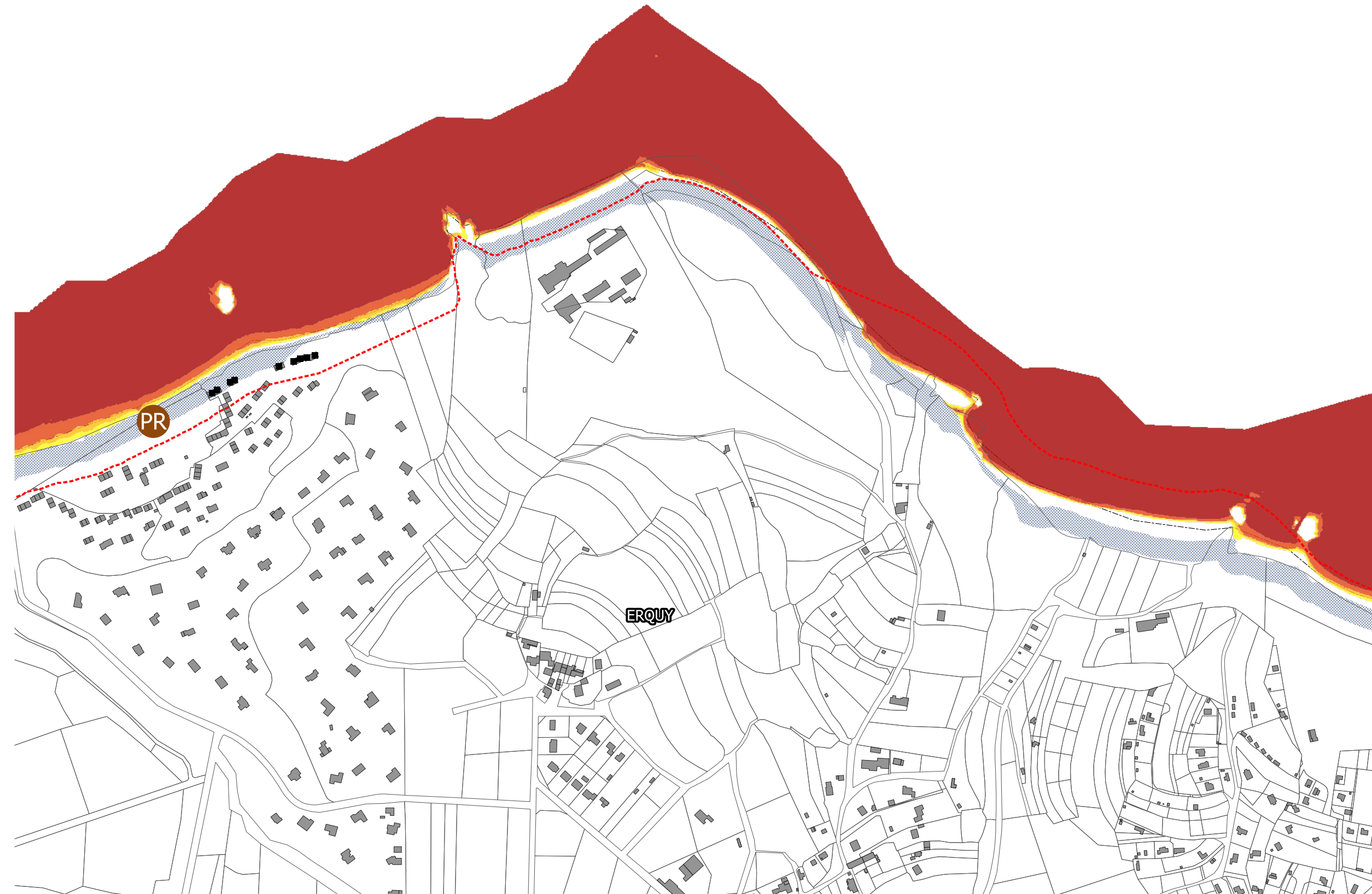
**ALEAS**

**Submersion/inondation**

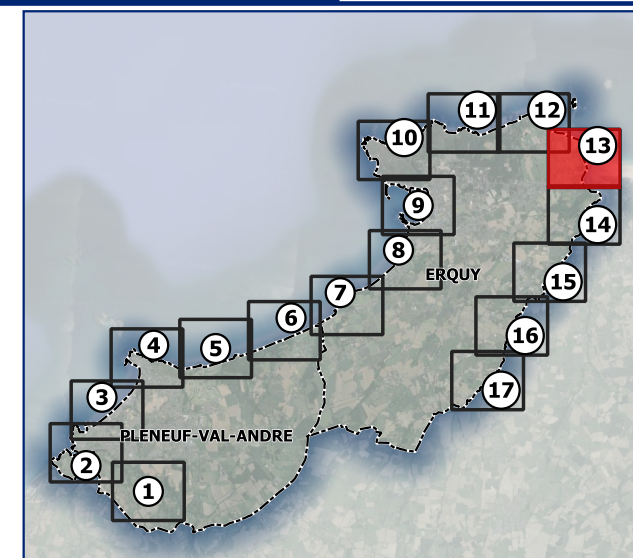
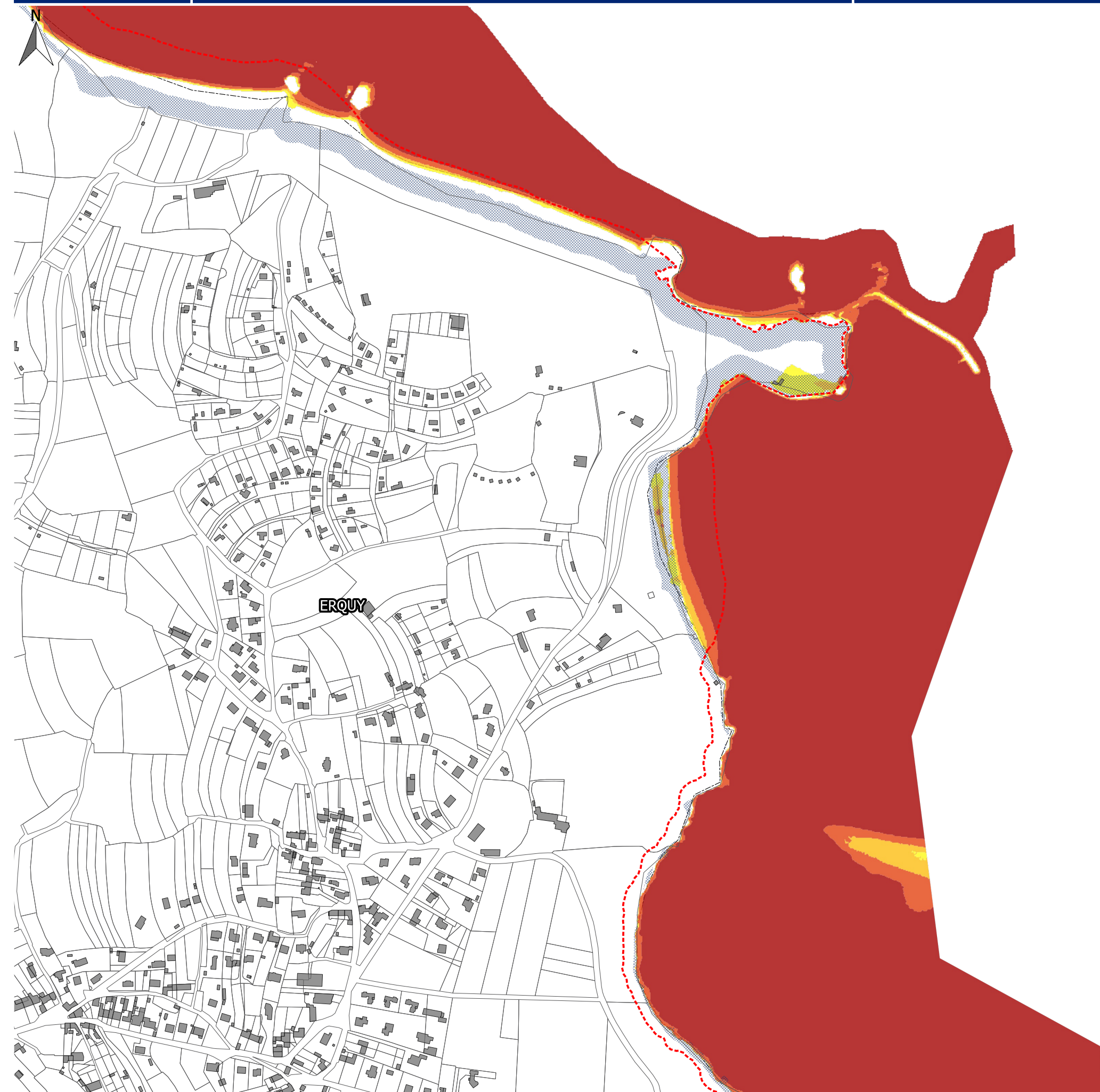
- Aléa de référence faible
- Aléa de référence moyen
- Aléa de référence fort
- Aléa de référence très fort
- Bande de chocs mécaniques des vagues/projections

**Erosion du trait de côte**

- Evolution à 100 ans





**Cadastre et routes principales**

- Limites communales
- Parcelles
- Bâtiments
- Routes principales

**ENJEUX****Equipements publics**

- Campings et assimilés, centres de vacances
- Etablissements scolaires
- Terrains de sport
- Sanitaires publics

**Equipements sensibles**

- Postes de refoulement des eaux usées
- Postes de transformation électrique
- Réservoirs à carburant ou combustible

**Logements**

- Collectifs
- Maisons avec étage
- Maisons de plain-pied

**Activités**

- Activités de services
- Activités médico-sociales
- Activités économiques, commerces, artisanat...
- Activités de loisirs et sportives
- Activités d'enseignement
- Autres activités

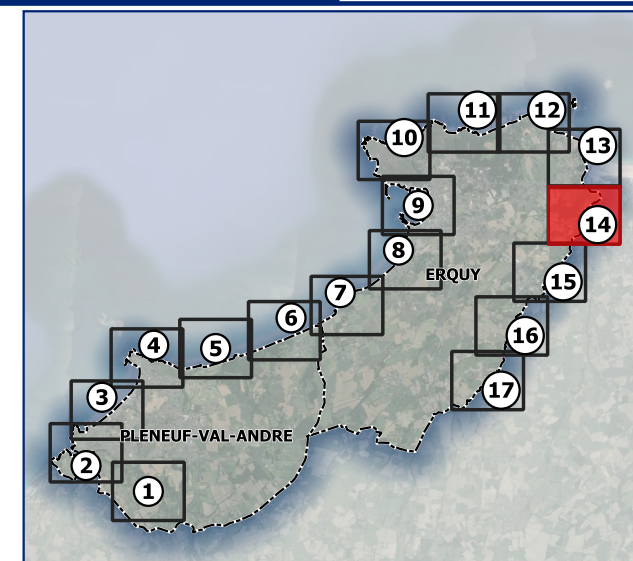
**ALEAS****Submersion/inondation**

- Aléa de référence faible
- Aléa de référence moyen
- Aléa de référence fort
- Aléa de référence très fort
- Bande de chocs mécaniques des vagues/projections

**Erosion du trait de côte**

- Evolution à 100 ans



**Cadastre et routes principales**

- Limites communales
- Parcelles
- Bâtiments
- Routes principales

**ENJEUX****Equipements publics**

- Campings et assimilés, centres de vacances
- Etablissements scolaires
- Terrains de sport
- Sanitaires publics

**Equipements sensibles**

- Postes de refoulement des eaux usées
- Postes de transformation électrique
- Réservoirs à carburant ou combustible

**Logements**

- Collectifs
- Maisons avec étage
- Maisons de plain-pied

**Activités**

- Activités de services
- Activités médico-sociales
- Activités économiques, commerces, artisanat...
- Activités de loisirs et sportives
- Activités d'enseignement
- Autres activités

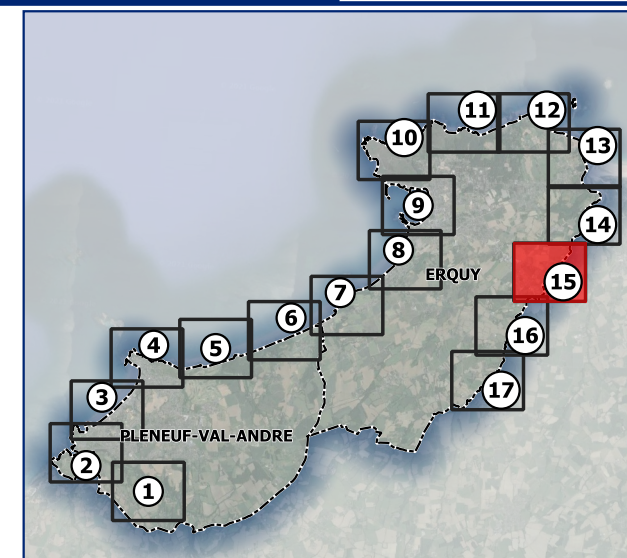
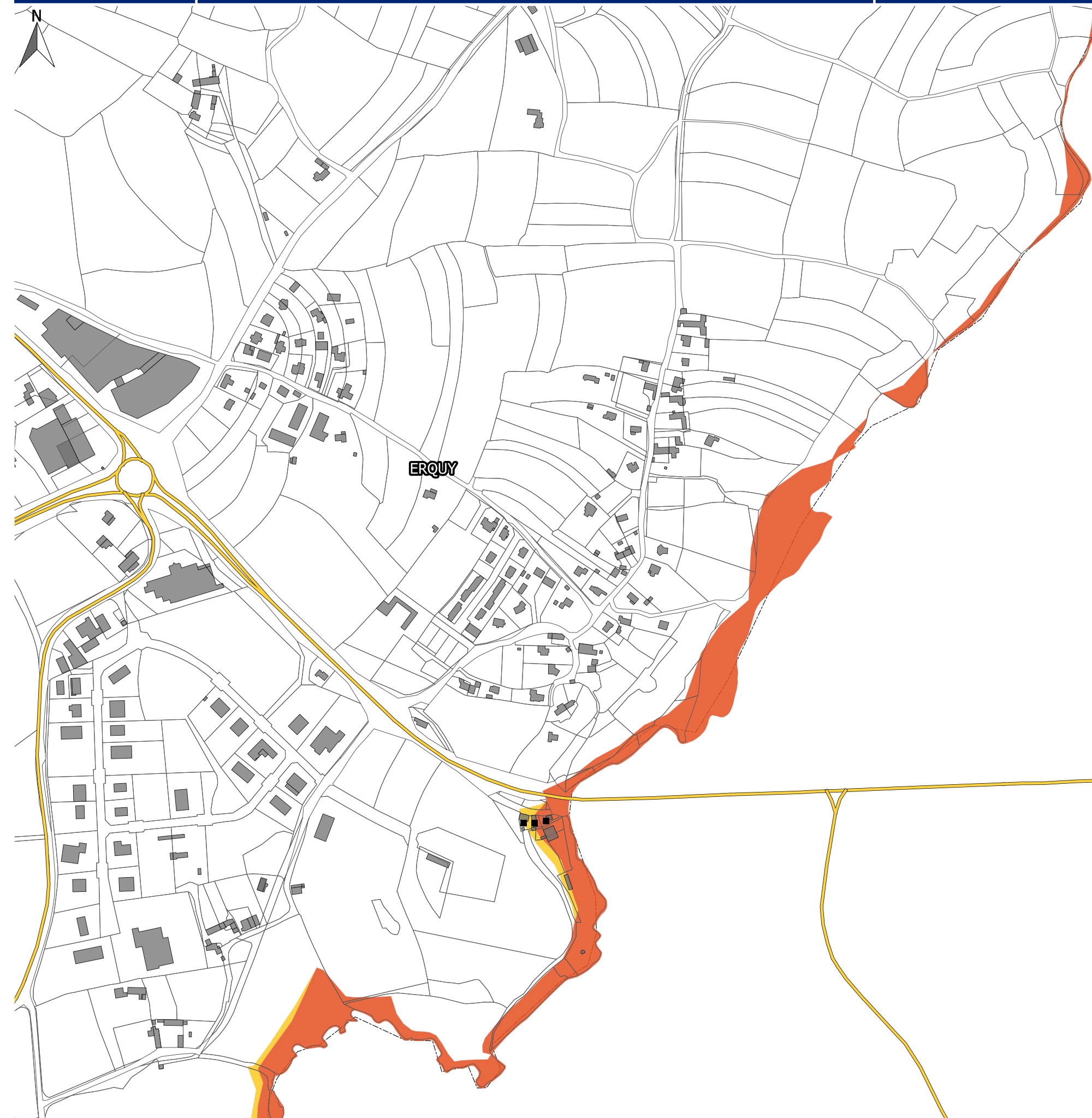
**ALEAS****Submersion/inondation**

- Aléa de référence faible
- Aléa de référence moyen
- Aléa de référence fort
- Aléa de référence très fort
- Bande de chocs mécaniques des vagues/projections

**Erosion du trait de côte**

- Evolution à 100 ans



**Cadastre et routes principales**

- Limites communales
- Parcelles
- Bâtiments
- Routes principales

**ENJEUX****Equipements publics**

- Campings et assimilés, centres de vacances
- Etablissements scolaires
- Terrains de sport
- Sanitaires publics

**Equipements sensibles**

- Postes de refoulement des eaux usées
- Postes de transformation électrique
- Réservoirs à carburant ou combustible

**Logements**

- Collectifs
- Maisons avec étage
- Maisons de plain-pied

**Activités**

- Activités de services
- Activités médico-sociales
- Activités économiques, commerces, artisanat...
- Activités de loisirs et sportives
- Activités d'enseignement
- Autres activités

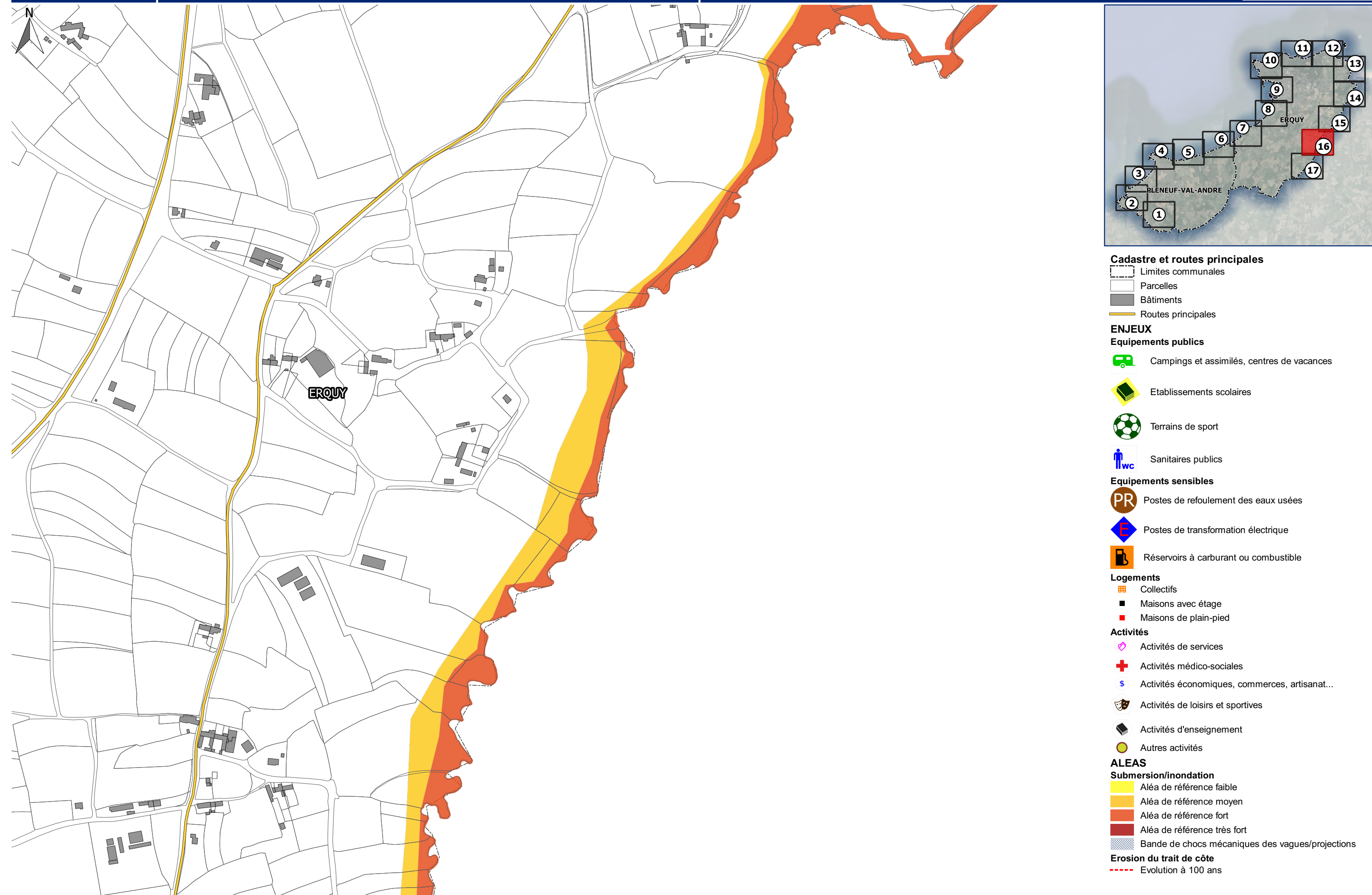
**ALEAS****Submersion/inondation**

- Aléa de référence faible
- Aléa de référence moyen
- Aléa de référence fort
- Aléa de référence très fort
- Bande de chocs mécaniques des vagues/projections

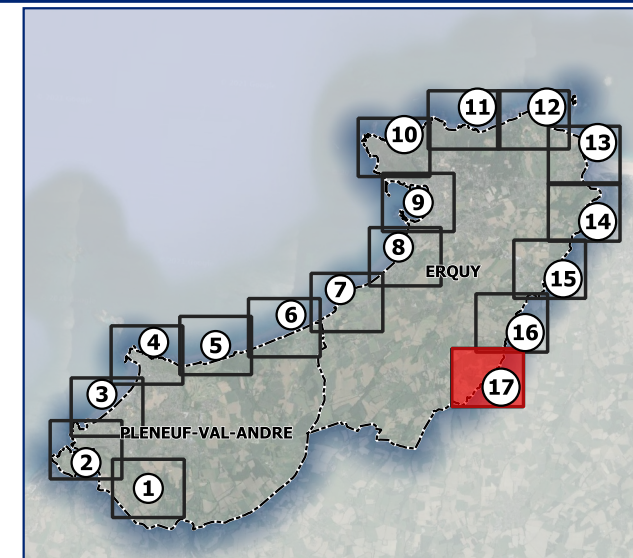
**Erosion du trait de côte**





- Evolution à 100 ans














**Cadastre et routes principales**

-  Limites communales
-  Parcelles
-  Bâtiments
-  Routes principales




**ENJEUX****Equipements publics**

-  Campings et assimilés, centres de vacances
-  Etablissements scolaires
-  Terrains de sport
-  Sanitaires publics






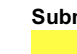
**Equipements sensibles**

-  Postes de refoulement des eaux usées
-  Postes de transformation électrique
-  Réservoirs à carburant ou combustible






**Logements**

-  Collectifs
-  Maisons avec étage
-  Maisons de plain-pied


**Activités**

-  Activités de services
-  Activités médico-sociales
-  Activités économiques, commerces, artisanat...
-  Activités de loisirs et sportives
-  Activités d'enseignement
-  Autres activités

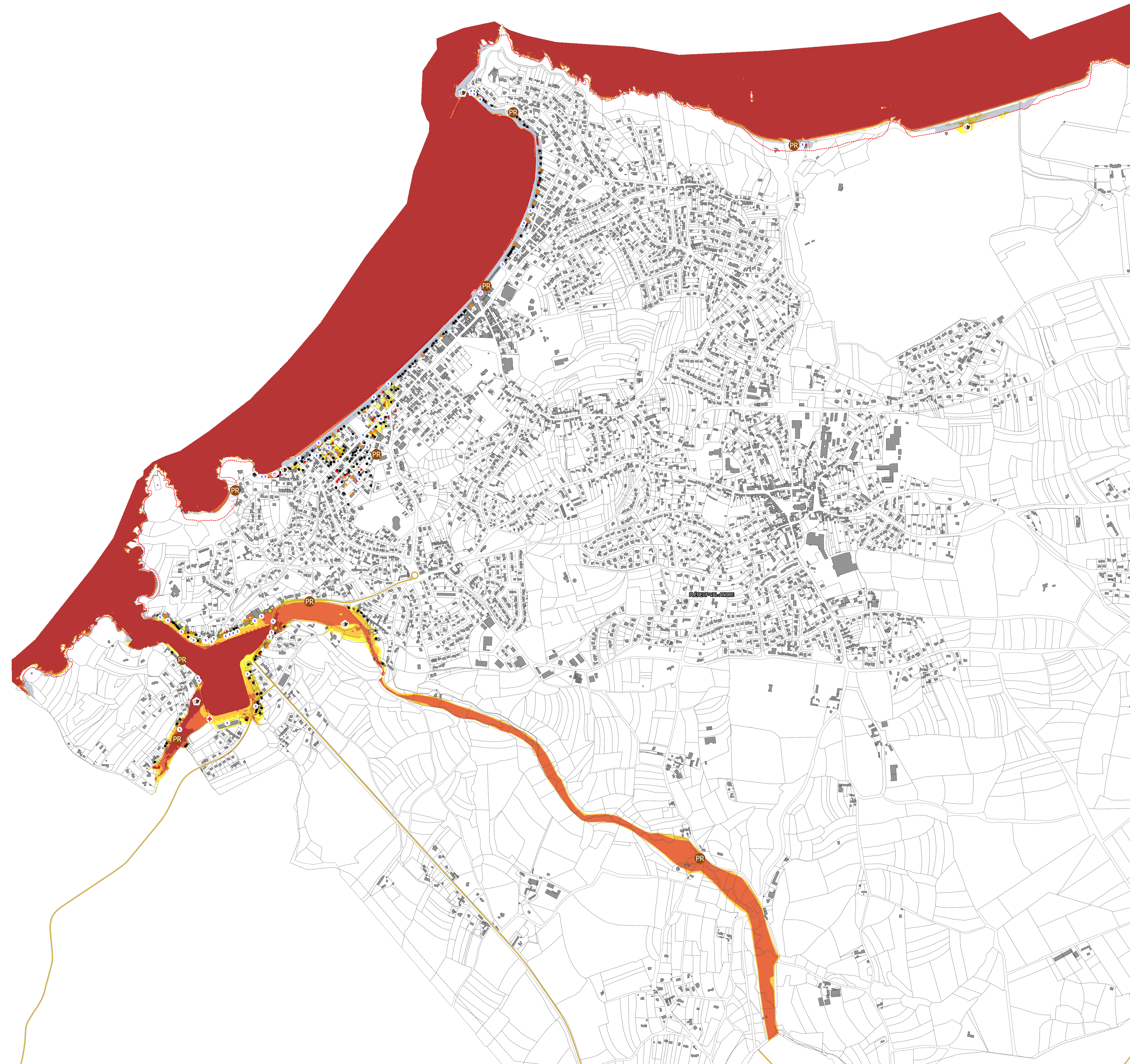
**ALEAS****Submersion/inondation**

-  Aléa de référence faible
-  Aléa de référence moyen
-  Aléa de référence fort
-  Aléa de référence très fort
-  Bande de chocs mécaniques des vagues/projections

**Erosion du trait de côte**

-  Evolution à 100 ans

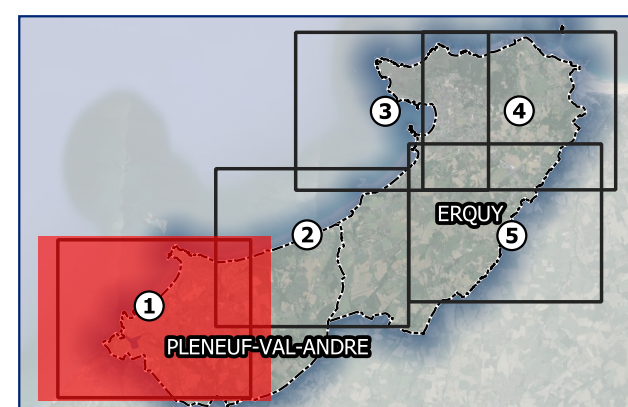




**DDTM 22**

**PPRL-i des communes  
d'Erquy et Pléneuf-Val-André**

**CARTOGRAPHIE DES ENJEUX ET ALÉAS  
Planche 1/5**



AFFAIRE N° 4-53-2502 DATE 2021-11-15 DESSIN ACE VÉRIFIE SBN

INDICES	DATE	D	MODIFICATIONS
2	11/21		Aléa érosion

MAÎTRE D'OUVRAGE: \_\_\_\_\_ GEOMETRE: \_\_\_\_\_

DDTM 22

MAÎTRE D'OUVRAGE DÉLÉGUÉ: \_\_\_\_\_ MAÎTRE D'ŒUVRE: \_\_\_\_\_

PLAN N°

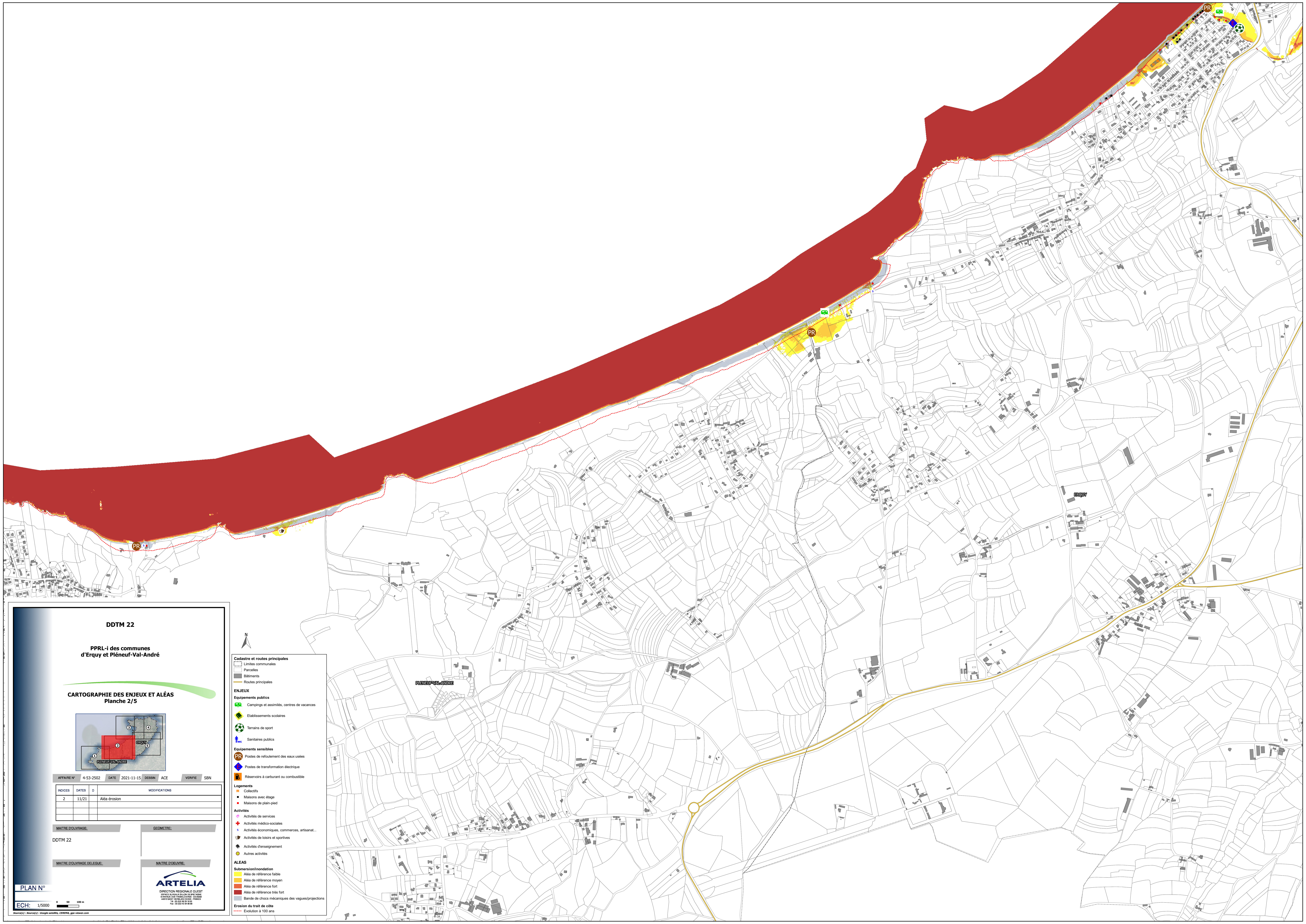
ECH: 1/5000

Source(s) : sources(s) : Google satellite, CEREMA, gis - viter.com



- Cadastre et routes principales**
- Limites communales
  - Parcelles
  - Bâtiments
  - Routes principales
- ENJEUX**
- Equipements publics**
- Campings et assimilés, centres de vacances
  - Etablissements scolaires
  - Terrains de sport
  - Sanitaires publics
- Equipements sensibles**
- Postes de refoulement des eaux usées
  - Postes de transformation électrique
  - Réservoirs à carburant ou combustible
- Logements**
- Collectifs
  - Maisons avec étage
  - Maisons de plain-pied
- Activités**
- Activités de services
  - Activités médico-sociales
  - Activités économiques, commerces, artisanat...
  - Activités de loisirs et sportives
  - Activités d'enseignement
  - Autres activités
- ALÉAS**
- Submersion/inondation
  - Aléa de référence faible
  - Aléa de référence moyen
  - Aléa de référence fort
  - Aléa de référence très fort
  - Bande de chocs mécaniques des vagues/projections
- Erosion du trait de côte**
- Evolution à 100 ans





**DDTM 22**

**PPRL-i des communes d'Erquy et Pléneuf-Val-André**

**CARTOGRAPHIE DES ENJEUX ET ALÉAS**  
Planche 2/5

AFFAIRE N° 4-53-2502    DATE 2021-11-15    DESSIN ACE    VÉRIFIÉ SBN

INDICES	DATE	D	MODIFICATIONS
2	11/21		Aléa érosion

MATRE D'OUVRAGE: \_\_\_\_\_    GEOMETRE: \_\_\_\_\_  
 DOTM 22  
 MATRE D'OUVRAGE DÉLÉGUÉ: \_\_\_\_\_    MATRE D'OUVRAGE: \_\_\_\_\_

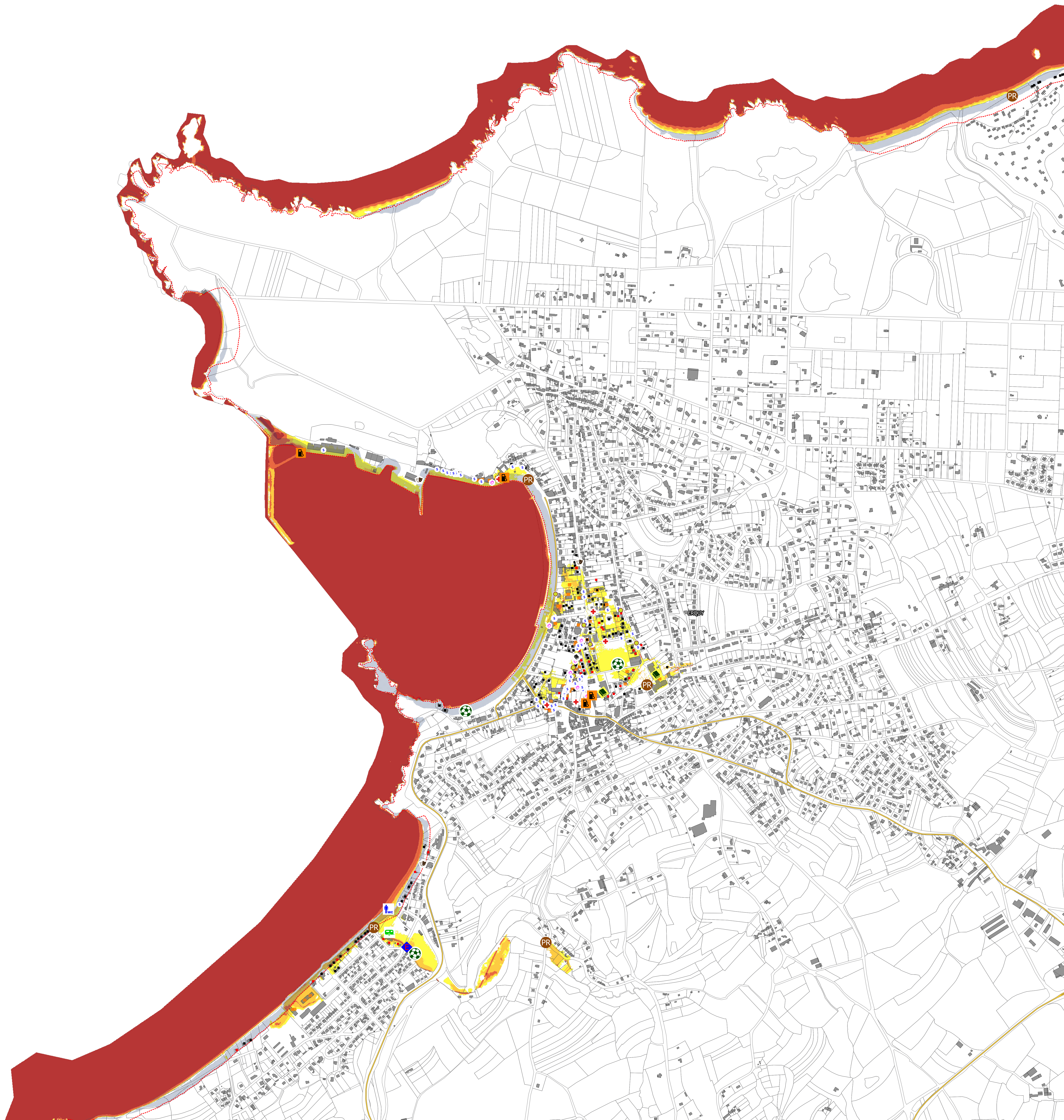
**PLAN N°**

ECH: 1/5000

DIRECTION REGIONALE OUEST  
 MAIRIE DE PLENEUF-VAL-ANDRE  
 MAIRIE D'ERQUY  
 MAIRIE DE SAINT-PIERRE-DE-RENNES  
 MAIRIE DE SAINT-LOUIS-DE-RENNES  
 MAIRIE DE SAINT-GEORGES-DE-RENNES  
 MAIRIE DE SAINT-PIERRE-DE-RENNES  
 MAIRIE DE SAINT-LOUIS-DE-RENNES  
 MAIRIE DE SAINT-GEORGES-DE-RENNES

- Cadastrale et routes principales**
- Limites communales
  - Parcelles
  - Bâtiments
  - Routes principales
- ENJEUX**
- Equipements publics
    - Campings et assimilés, centres de vacances
    - Etablissements scolaires
    - Terrains de sport
    - Sanitaires publics
  - Equipements sensibles
    - Postes de refoulement des eaux usées (PR)
    - Postes de transformation électrique
    - Réservoirs à carburant ou combustible
- Logements**
- Collectifs
  - Maisons avec étage
  - Maisons de plain-pied
- Activités**
- Activités de services
  - Activités médico-sociales
  - Activités économiques, commerces, artisanat...
  - Activités de loisirs et sportives
  - Activités d'enseignement
  - Autres activités
- ALÉAS**
- Submersion/inondation
    - Aléa de référence faible
    - Aléa de référence moyen
    - Aléa de référence fort
    - Aléa de référence très fort
    - Bande de chocs mécaniques des vagues/projections
  - Erosion du trait de côte
    - Evolution à 100 ans

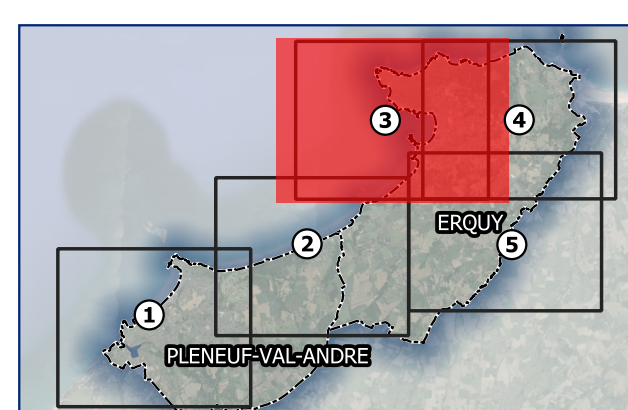




DDTM 22

PPRL-i des communes  
d'Erquy et Pléneuf-Val-André

CARTOGRAPHIE DES ENJEUX ET ALÉAS  
Planche 3/5



AFFAIRE N° 4-53-2502 DATE 2021-11-15 DESSIN ACE VÉRIFIÉ SBN

INDICES	DATE	D	MODIFICATIONS
2	11/21		Aléa érosion

DDTM 22

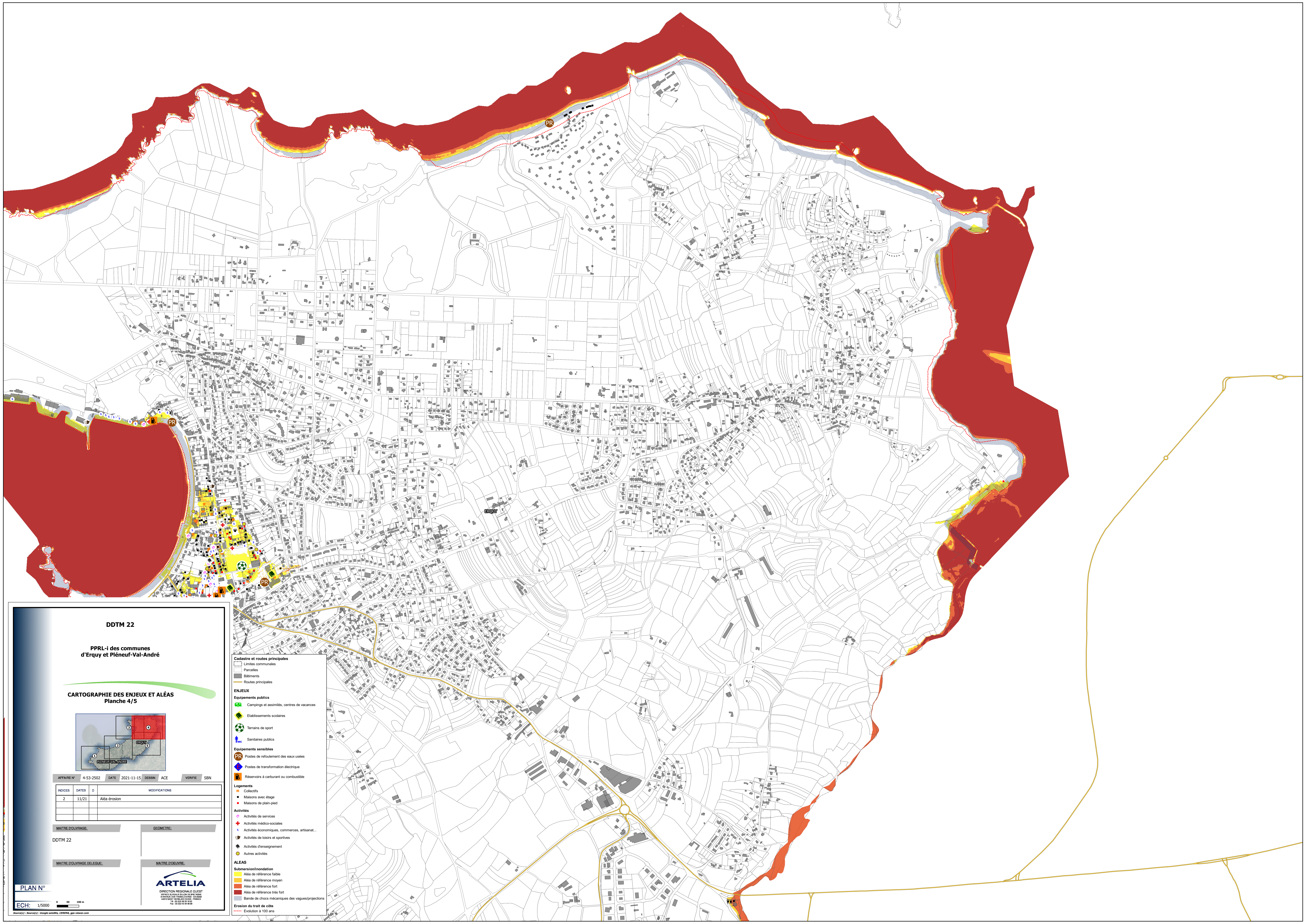
PLAN N°

ECH: 1/5000



- Cadastre et routes principales**
- Limites communales
  - Parcelles
  - Bâtiments
  - Routes principales
- ENJEUX**
- Equipements publics**
- Campings et assimilés, centres de vacances
  - Etablissements scolaires
  - Terrains de sport
  - Sanitaires publics
- Equipements sensibles**
- Postes de refoulement des eaux usées
  - Postes de transformation électrique
  - Réservoirs à carburant ou combustible
- Logements**
- Collectifs
  - Maisons avec étage
  - Maisons de plain-pied
- Activités**
- Activités de services
  - Activités médico-sociales
  - Activités économiques, commerces, artisanat...
  - Activités de loisirs et sportives
  - Activités d'enseignement
  - Autres activités
- ALÉAS**
- Submersion/inondation**
- Aléa de référence faible
  - Aléa de référence moyen
  - Aléa de référence fort
  - Aléa de référence très fort
  - Bande de chocs mécaniques des vagues/projections
- Erosion du trait de côte**
- Evolution à 100 ans

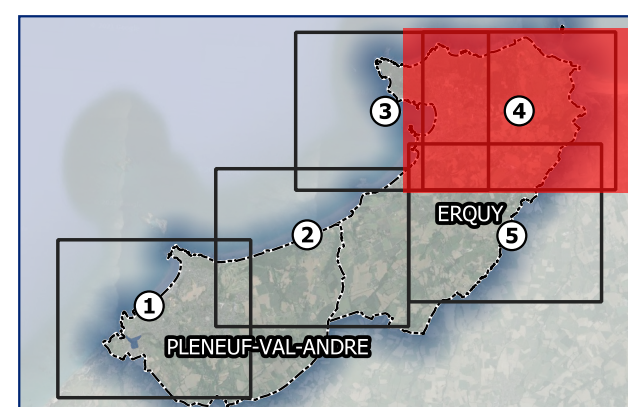




DDTM 22

PPRL-i des communes  
d'Erquy et Pléneuf-Val-André

CARTOGRAPHIE DES ENJEUX ET ALÉAS  
Planche 4/5



AFFAIRE N° 4-53-2502 DATE 2021-11-15 DESSIN ACE VÉRIFIÉ SBN

INDICES	DATE	D	MODIFICATIONS
2	11/21		Aléa érosion

MAÎTRE D'OUVRAGE: \_\_\_\_\_ GEOMETRE: \_\_\_\_\_

DDTM 22

MAÎTRE D'OUVRAGE DÉLÉGUÉ: \_\_\_\_\_ MAÎTRE D'ŒUVRE: \_\_\_\_\_

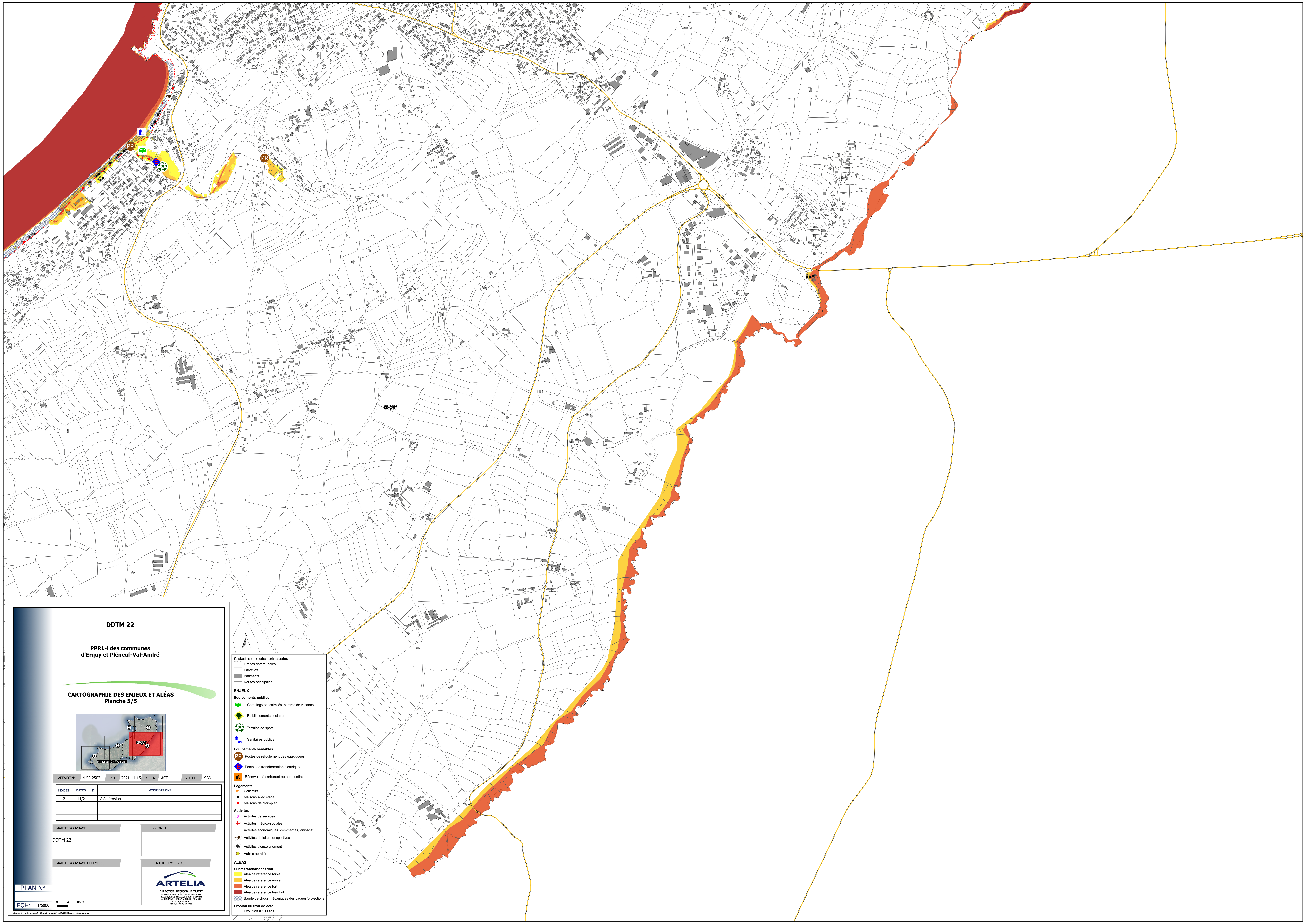
PLAN N°

ECH: 1/5000



- Cadastré et routes principales**
- Limites communales
  - Parcelles
  - Bâtiments
  - Routes principales
- ENJEUX**
- Equipements publics
    - Campings et assimilés, centres de vacances
    - Etablissements scolaires
    - Terrains de sport
    - Sanitaires publics
  - Equipements sensibles
    - Postes de refoulement des eaux usées
    - Postes de transformation électrique
    - Réservoirs à carburant ou combustible
- Logements**
- Collectifs
  - Maisons avec étage
  - Maisons de plain-pied
- Activités**
- Activités de services
  - Activités médico-sociales
  - Activités économiques, commerces, artisanat...
  - Activités de loisirs et sportives
  - Activités d'enseignement
  - Autres activités
- ALEAS**
- Submersion/inondation
    - Aléa de référence faible
    - Aléa de référence moyen
    - Aléa de référence fort
    - Aléa de référence très fort
  - Bande de choc mécanique des vagues/projections
  - Erosion du trait de côte
    - Evolution à 100 ans





**DDTM 22**

**PPRL-i des communes  
d'Erquy et Pléneuf-Val-André**

**CARTOGRAPHIE DES ENJEUX ET ALÉAS  
Planche 5/5**

AFFAIRE N° 4-53-2502    DATE 2021-11-15    DESSIN ACE    VÉRIFIÉ SBN

INDICES	DATE	D	MODIFICATIONS
2	11/21		Aléa érosion

MATRE D'OUVRAGE: \_\_\_\_\_    GEOMETRE: \_\_\_\_\_  
 DDTM 22  
 MATRE D'OUVRAGE DÉLÉGUÉ: \_\_\_\_\_    MATRE D'ŒUVRE: \_\_\_\_\_

**PLAN N°**  
 ECH: 1/5000  
Source(s) : Source(s) : Google satellite, CEREMA, gis.veveur.com

**Cadastre et routes principales**

- Limites communales
- Parcelles
- Bâtimens
- Routes principales

**ENJEUX**

**Equipemens publics**

- Campings et assimilés, centres de vacances
- Etablissements scolaires
- Terrains de sport
- Sanitaires publics

**Equipemens sensibles**

- Postes de refoulement des eaux usées
- Postes de transformation électrique
- Réservoirs à carburant ou combustible

**Logements**

- Collectifs
- Maisons avec étage
- Maisons de plain-pied

**Activités**

- Activités de services
- Activités médico-sociales
- Activités économiques, commerces, artisanat...
- Activités de loisirs et sportives
- Activités d'enseignement
- Autres activités

**ALÉAS**

**Submersion/inondation**

- Aléa de référence faible
- Aléa de référence moyen
- Aléa de référence fort
- Aléa de référence très fort
- Bande de chocs mécaniques des vagues/projections

**Erosion du trait de côte**

- Evolution à 100 ans

