

Zonage réglementaire

- Bleu
- Bleu (secteurs uniquement soumis à l'alta à échéance 100 ans)
- Rouge
- Bande de choc mécanique des vagues/projections
- Secteurs soumis aux franchissements par paquets de mer
- Zones portuaires

0 100 200 m

DDTM 22

PPRI-sm de Perros-Guirec

ZONAGE RÉGLEMENTAIRE
Planche 1/2

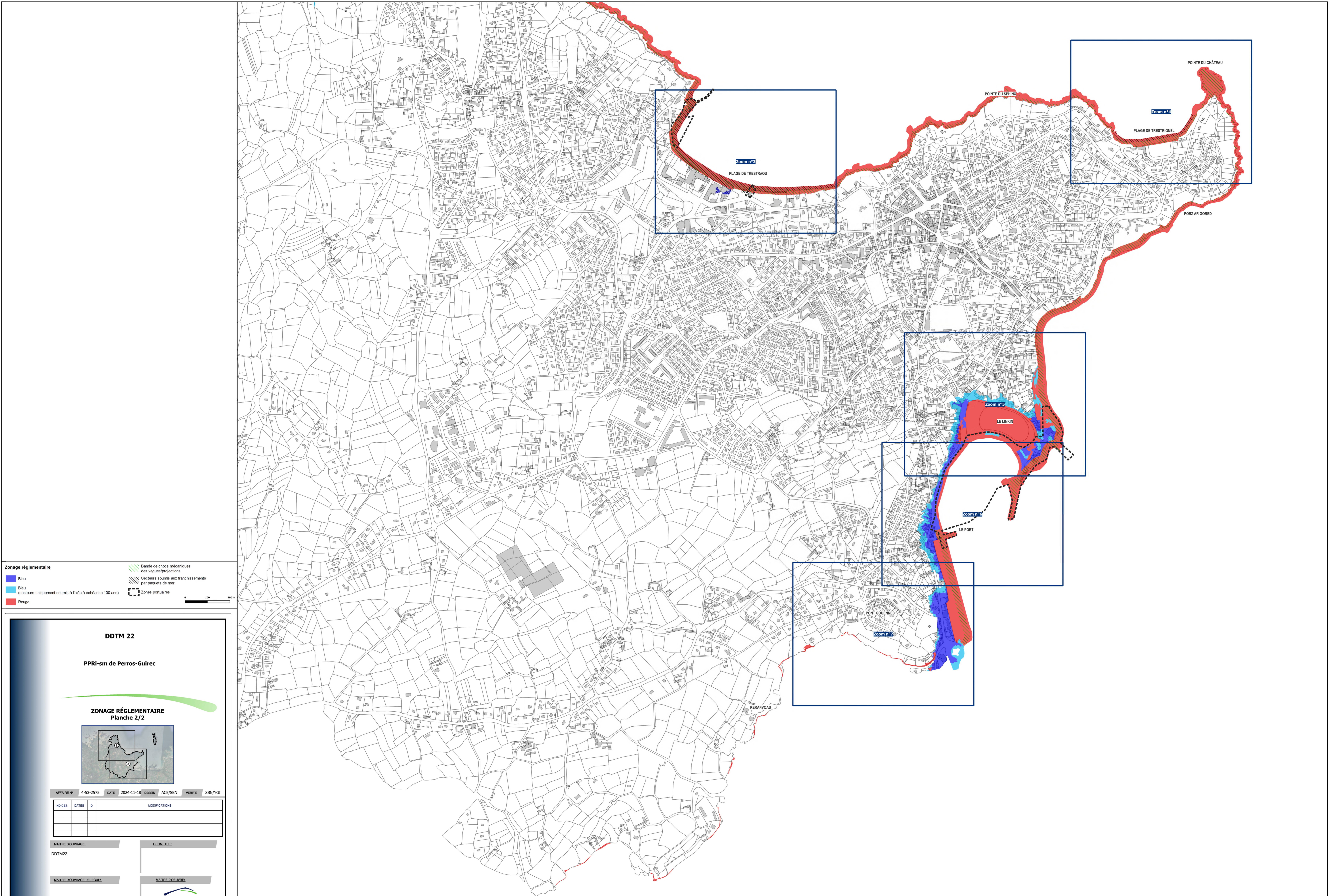
AFFAIRE N° 4-53-2575 DATE 2024-11-18 DESSIN ACE/SBN VÉRIFIÉ SBN/YGI

INDICES	DATES	D	MODIFICATIONS

MAÎTRE D'OUVRAGE: DDTM22 GÉOMÈTRE: MAÎTRE D'OUVRAGE DÉLÉGUÉ: MAÎTRE D'OUVRURE:

PLAN N° **ARTELIA**
DIRECTION RÉGIONALE OUEST
2 Impasse Claude Mougny
44000 SAINT-HÉRLAIN
+33(0)2 28 09 18 00

ECH: 1/5000



Zonage réglementaire

- Bleu
- Bleu (secteurs uniquement soumis à l'alta à échéance 100 ans)
- Rouge
- Bande de chocs mécaniques des vagues/projections
- Secteurs soumis aux franchissements par paquets de mer
- Zones portuaires

0 100 200 m

DDTM 22

PPRI-sm de Perros-Guirec

ZONAGE RÉGLEMENTAIRE
Planche 2/2

AFFAIRE N° 4-53-2575 DATE 2024-11-18 DESSIN ACE/SBN VÉRIFIÉ SBN/YGI

INDICES	DATES	D	MODIFICATIONS

MAÎTRE D'OUVRAGE: DDTM22 GÉOMÈTRE: MAÎTRE D'OUVRAGE DÉLÉGUÉ: MAÎTRE D'OUVRURE:

PLAN N° **ARTELIA**
DIRECTION RÉGIONALE OUEST
2 rue de Claude Mougere
44000 SAINT-HÉRBLAÏN
+33(0)2 28 09 18 00

ECH: 1/5000