

Zonage réglementaire

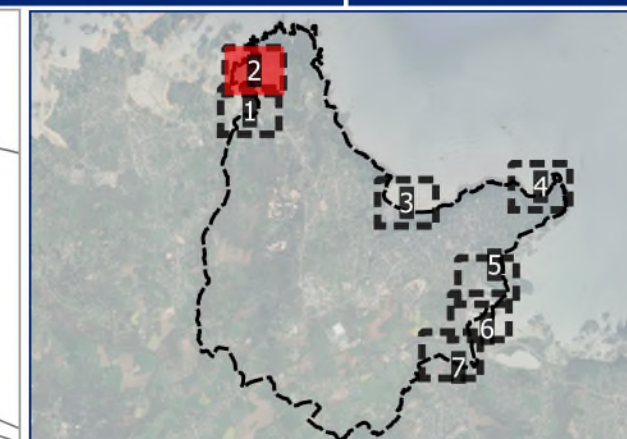
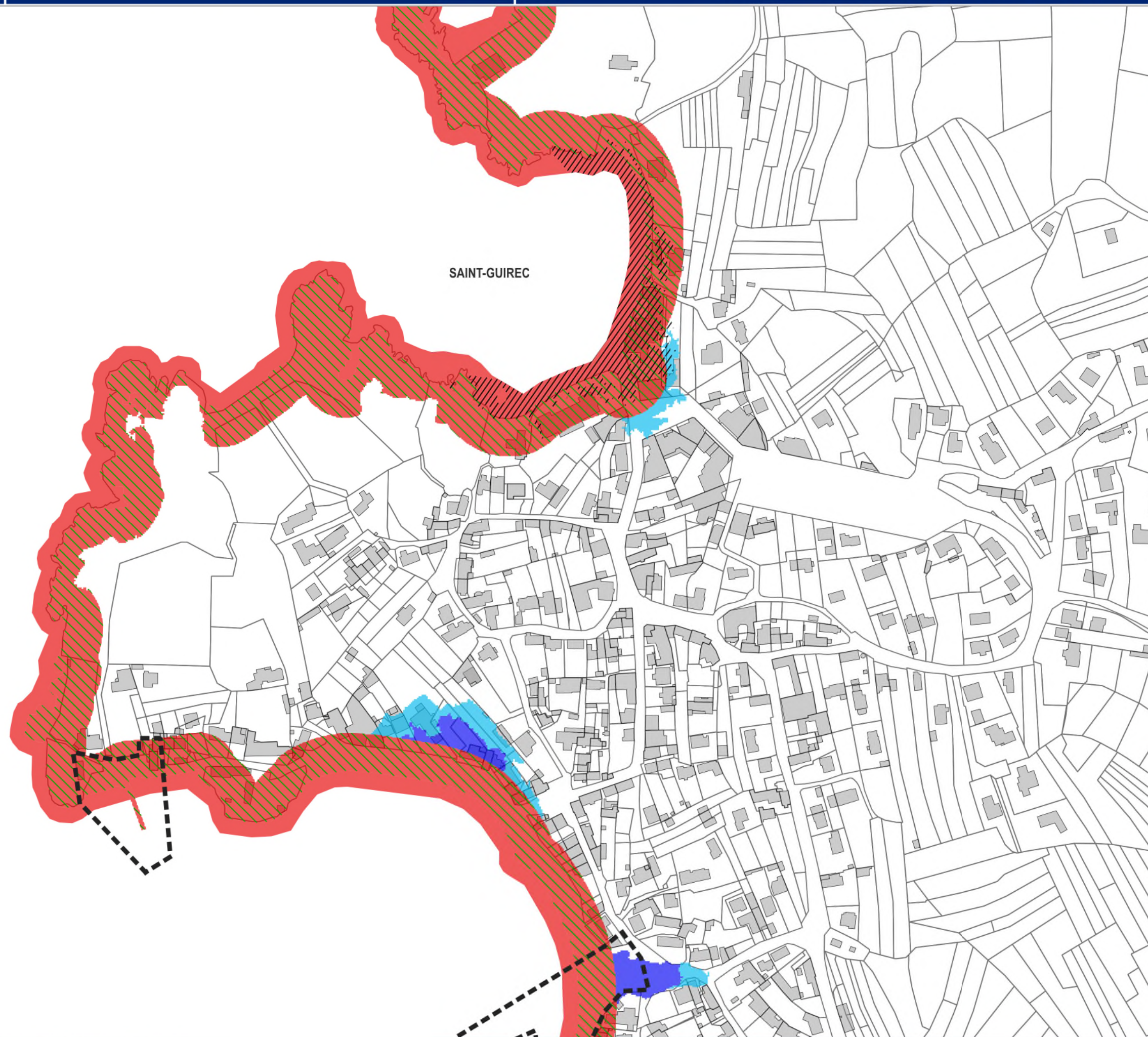
- Bleu
- Bleu (secteurs uniquement soumis à l'aléa à échéance 100 ans)
- Rouge
- Bande de chocs mécaniques des vagues/projections
- Secteurs soumis aux franchises par paquets de mer
- Profils et cotes de référence (mIGN69) (cotes calculées pour les secteurs soumis à l'aléa fluvial)
- Zones portuaires

Version du 13/8/2024

- fusion des zones orange et rouge, lissage des ilots < 150m²

- ajout des zones portuaires

- ajustement de la bande de chocs mécaniques des vagues/projections



Zonage réglementaire

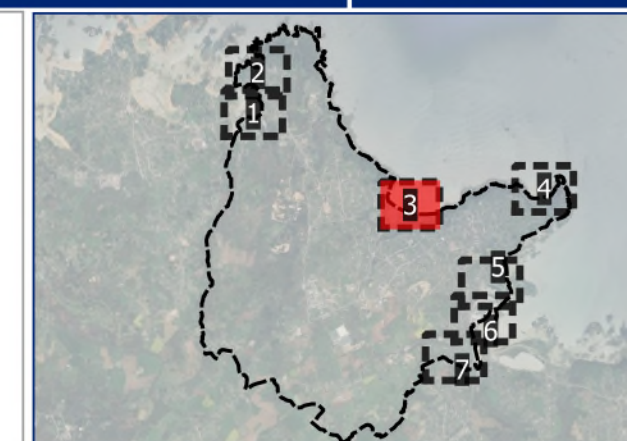
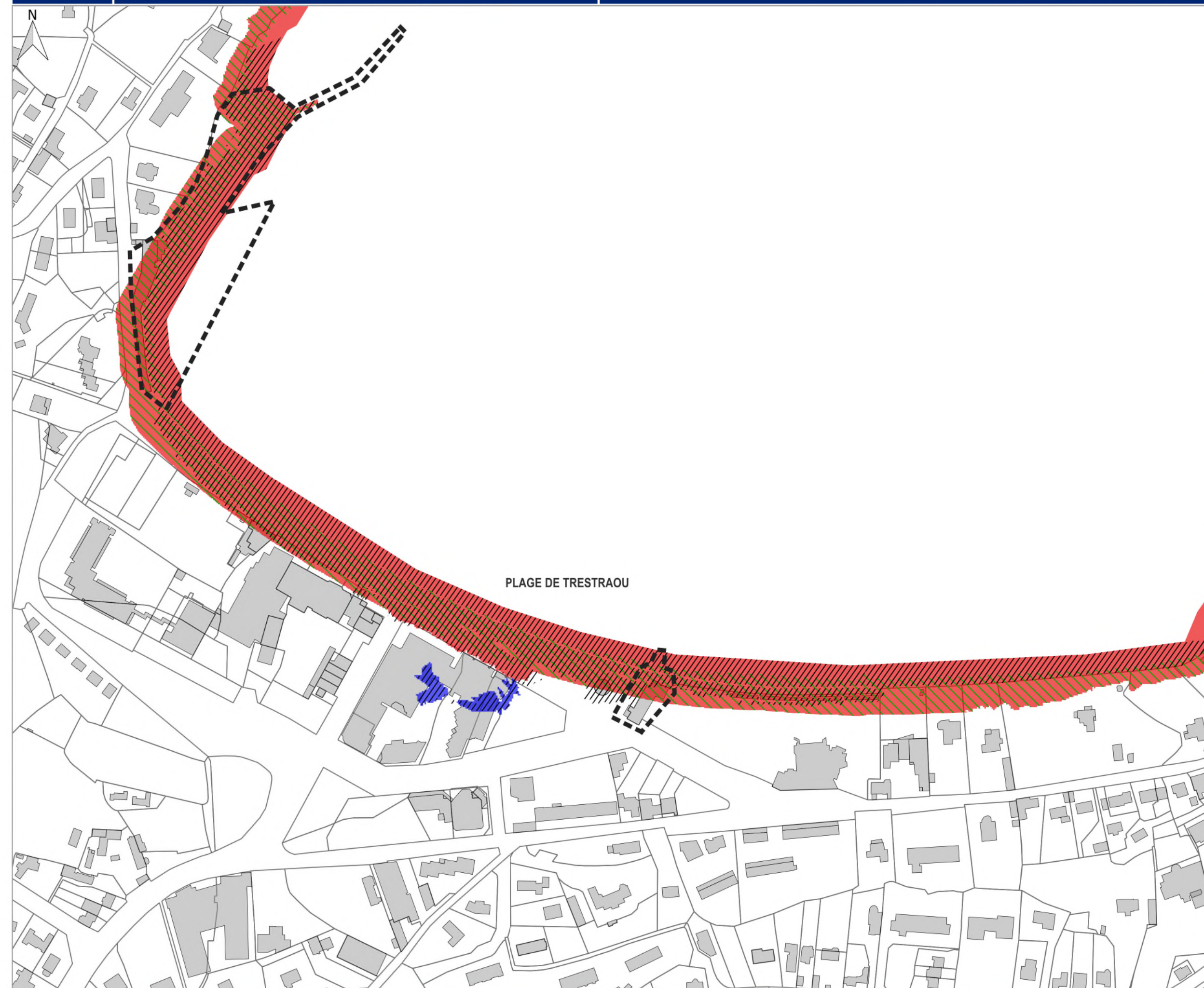
- Bleu
- Bleu (secteurs uniquement soumis à l'aléa à échéance 100 ans)
- Rouge
- Bande de chocs mécaniques des vagues/projections
- Secteurs soumis aux franchissements par paquets de mer
- Profils et cotes de référence (mIGN69) (cotes calculées pour les secteurs soumis à l'aléa fluvial)
- Zones portuaires

Version du 13/8/2024

- fusion des zones orange et rouge, lissage des ilots < 150m²

- ajout des zones portuaires

- ajustement de la bande de chocs mécaniques des vagues/projections



Zonage réglementaire

- Bleu
- Bleu (secteurs uniquement soumis à l'aléa à échéance 100 ans)
- Rouge
- Bande de chocs mécaniques des vagues/projections
- Secteurs soumis aux franchissements par paquets de mer
- Profils et cotes de référence (mIGN69) (cotes calculées pour les secteurs soumis à l'aléa fluvial)
- Zones portuaires

Version du 13/8/2024

- fusion des zones orange et rouge, lissage des ilots <math>< 150\text{m}^2</math>

- ajout des zones portuaires

- ajustement de la bande de chocs mécaniques des vagues/projections



POINTE DU CHÂTEAU

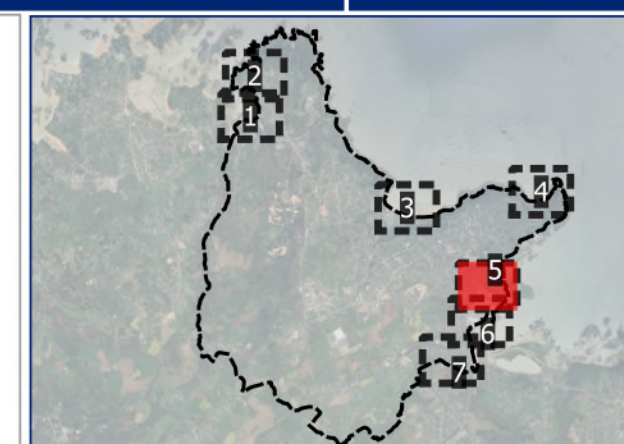
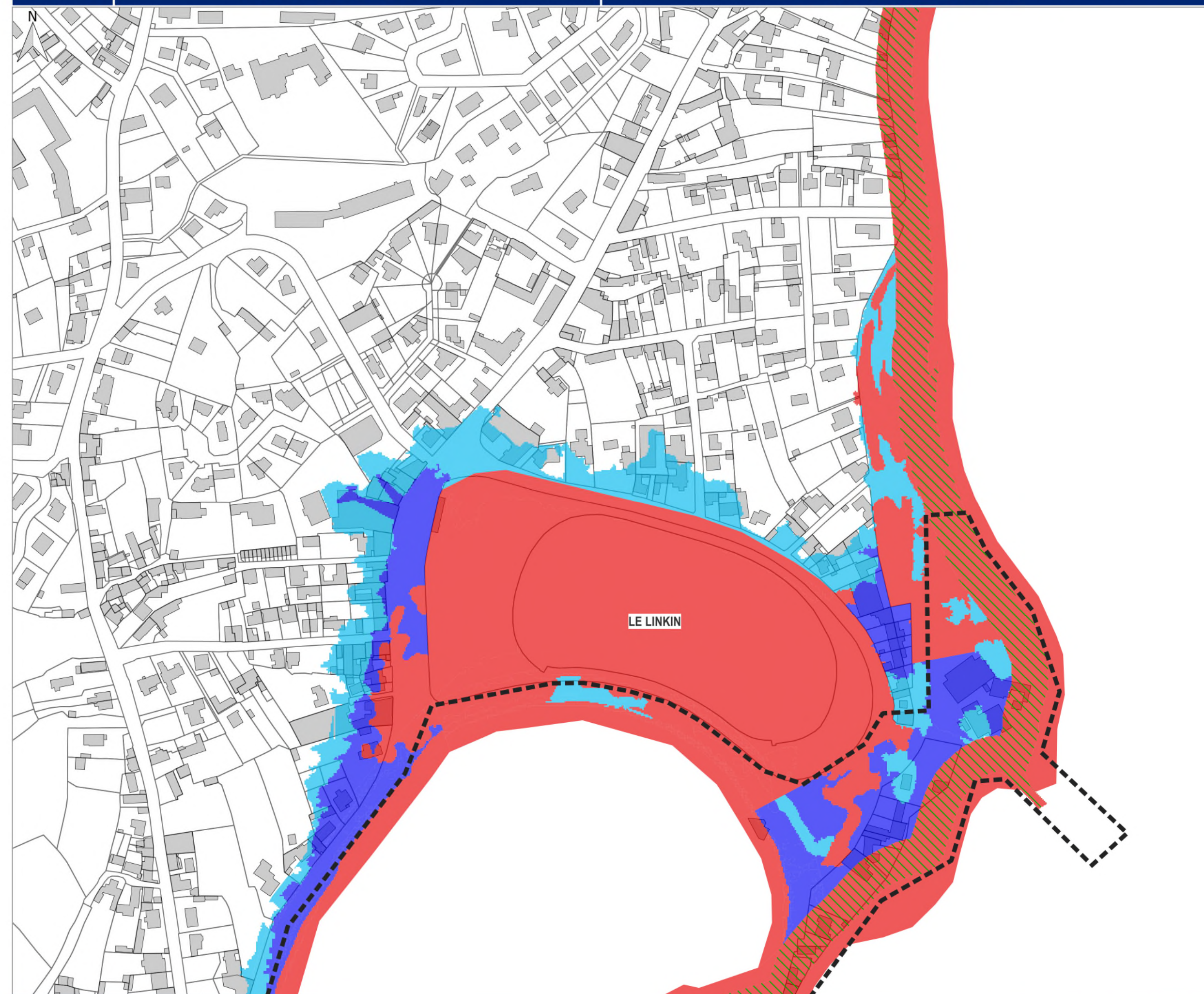
PLAGE DE TRESTRIGNEL

Zonage réglementaire

- Bleu
- Bleu (secteurs uniquement soumis à l'aléa à échéance 100 ans)
- Rouge
- Bande de chocs mécaniques des vagues/projections
- Secteurs soumis aux franchissements par paquets de mer
- Profils et cotes de référence (mIGN69) (cotes calculées pour les secteurs soumis à l'aléa fluvial)
- Zones portuaires

Version du 13/8/2024

- fusion des zones orange et rouge, lissage des ilots < 150m²
- ajout des zones portuaires
- ajustement de la bande de chocs mécaniques des vagues/projections

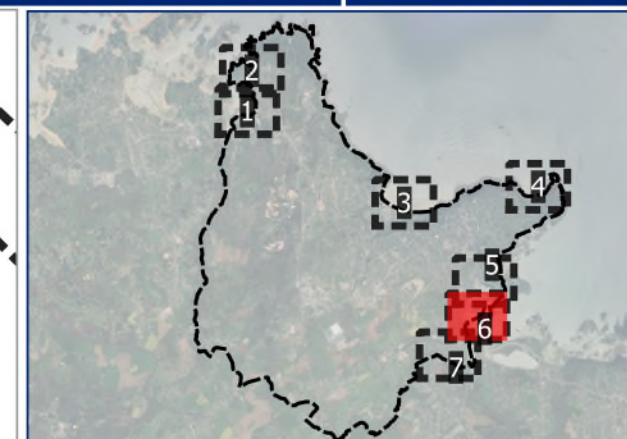
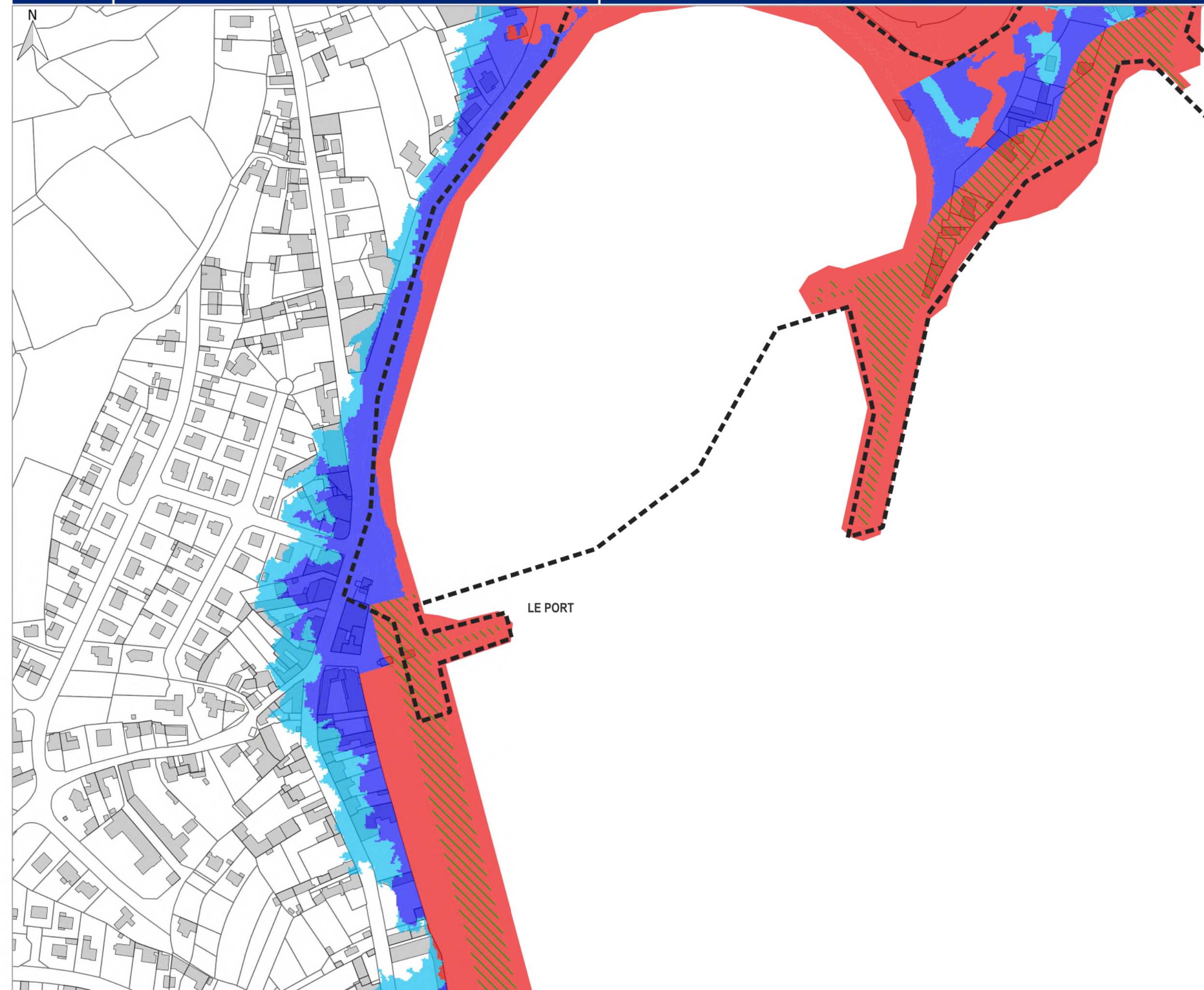


Zonage réglementaire

- Bleu
- Bleu (secteurs uniquement soumis à l'aléa à échéance 100 ans)
- Rouge
- Bande de chocs mécaniques des vagues/projections
- Secteurs soumis aux franchissements par paquets de mer
- Profils et cotes de référence (mIGN69) (cotes calculées pour les secteurs soumis à l'aléa fluvial)
- Zones portuaires

Version du 13/8/2024

- fusion des zones orange et rouge, lissage des ilots < 150m²
- ajout des zones portuaires
- ajustement de la bande de chocs mécaniques des vagues/projections

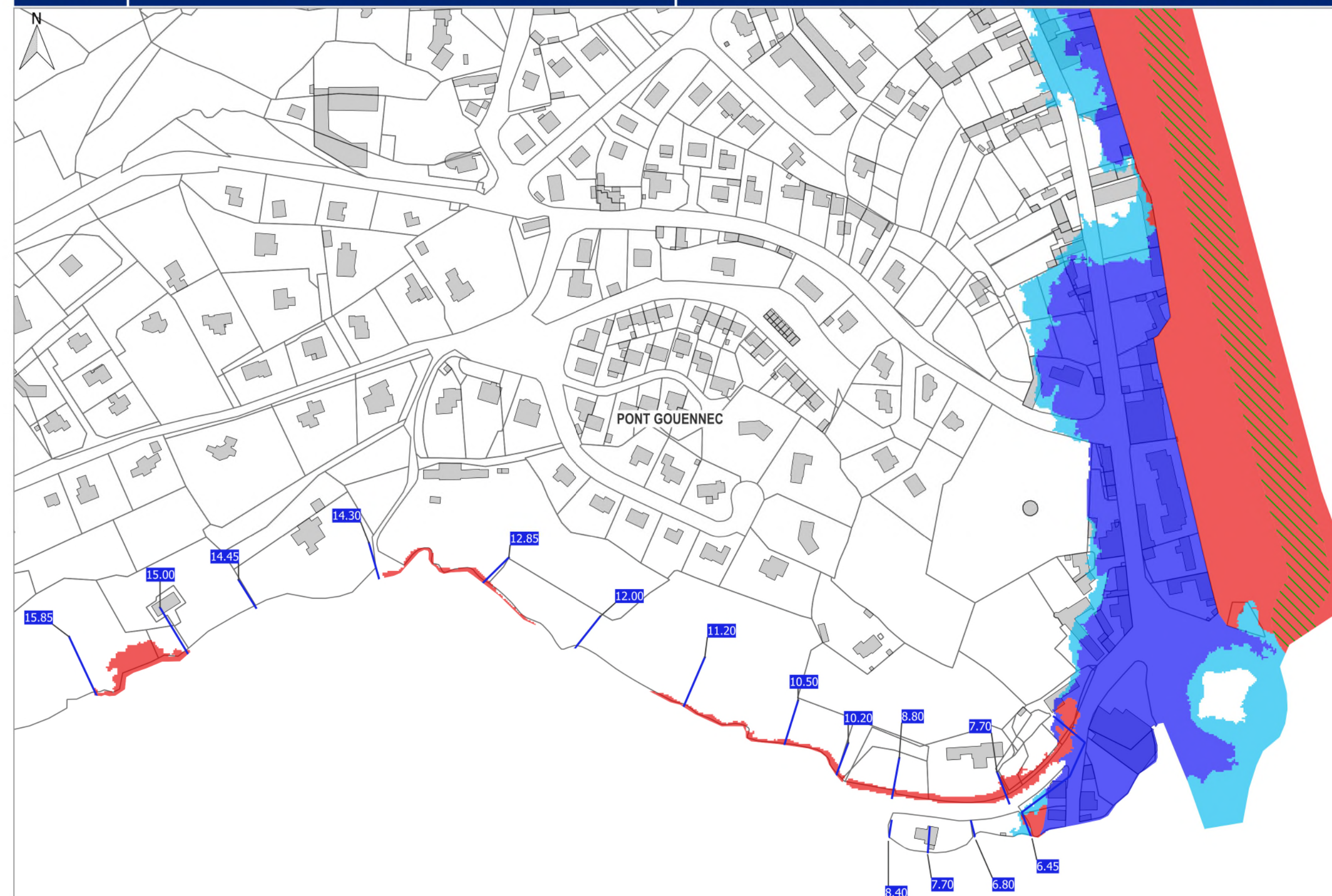


Zonage réglementaire

- Bleu
- Bleu (secteurs uniquement soumis à l'aléa à échéance 100 ans)
- Rouge
- Bande de chocs mécaniques des vagues/projections
- Secteurs soumis aux franchissements par paquets de mer
- Profils et cotes de référence (mIGN69) (cotes calculées pour les secteurs soumis à l'aléa fluvial)
- Zones portuaires

Version du 13/8/2024

- fusion des zones orange et rouge, lissage des ilots <math>< 150\text{m}^2</math>
- ajout des zones portuaires
- ajustement de la bande de chocs mécaniques des vagues/projections



Zonage réglementaire

- Bleu
- Bleu (secteurs uniquement soumis à l'aléa à échéance 100 ans)
- Rouge
- Bande de chocs mécaniques des vagues/projections
- Secteurs soumis aux franchissements par paquets de mer
- Profils et cotes de référence (mIGN69) (cotes calculées pour les secteurs soumis à l'aléa fluvial)
- Zones portuaires

Version du 13/8/2024

- fusion des zones orange et rouge, lissage des ilots <math>< 150\text{m}^2</math>
- ajout des zones portuaires
- ajustement de la bande de chocs mécaniques des vagues/projections