

# REQUALIFICATION DU SECTEUR DES ILETTES

## Phase APD

Secteur parking / Lac de pêche

Carnet de profils N°5173 - Etabli le 10 06 2024



## Profils sur le parking

Profil 1 : De l'Arve à l'Ancienne route impériale

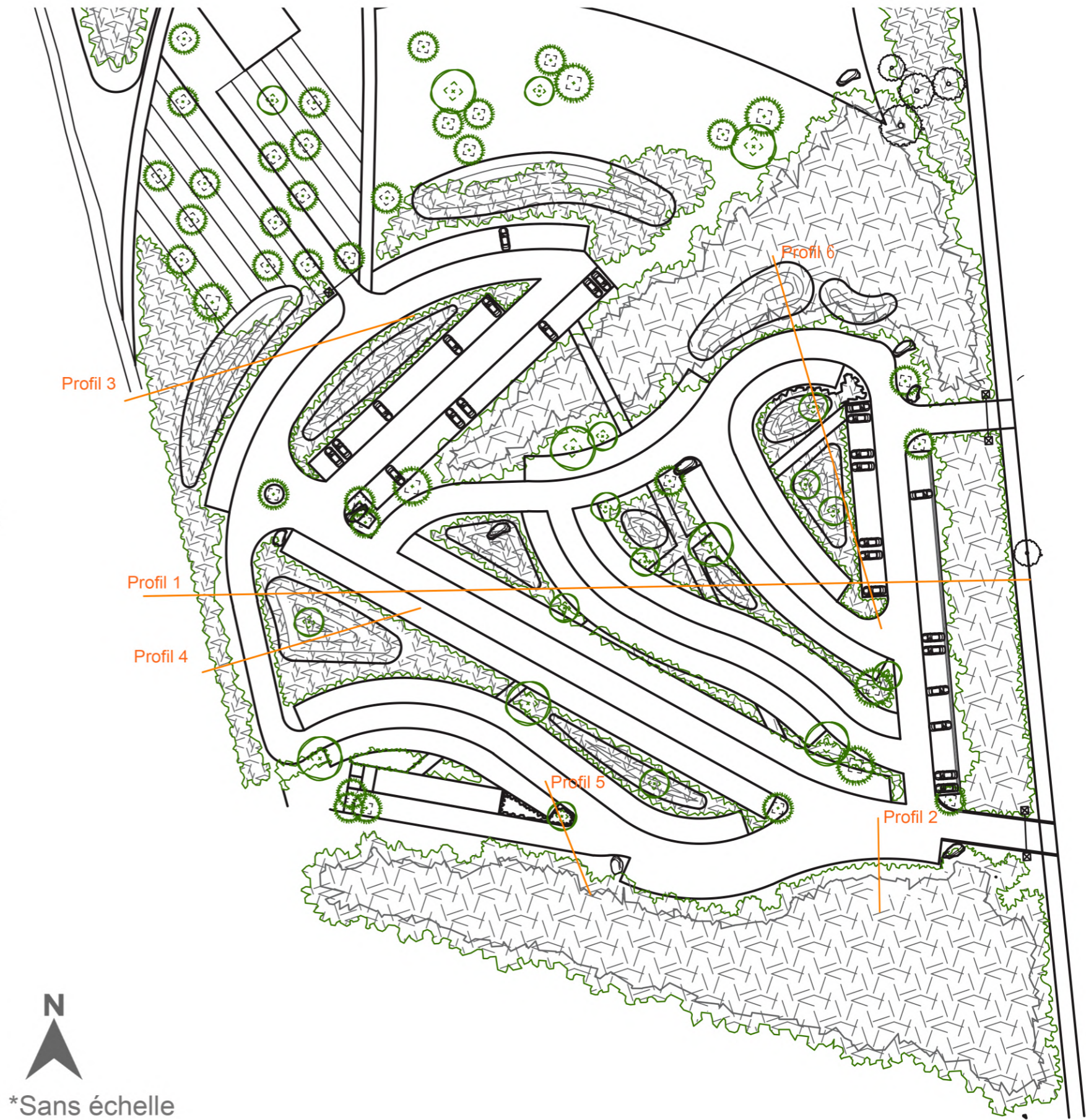
Profil 2 : Au sud de la butte arborée vers entrée/sortie

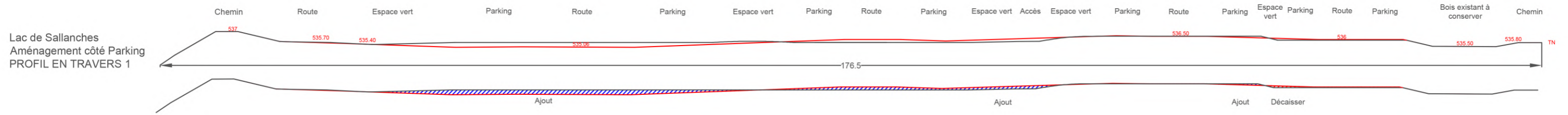
Profil 3 : Au nord du parking vers le restaurant

Profil 4 : Du chemin bordant l'Arve

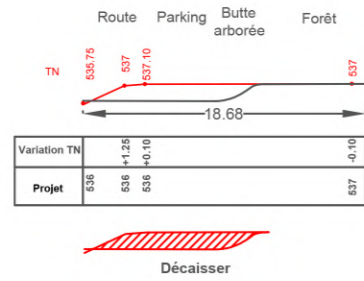
Profil 5 : Au sud de la butte arborée

Profil 6 : A l'est du parking vers l'entrée/sortie

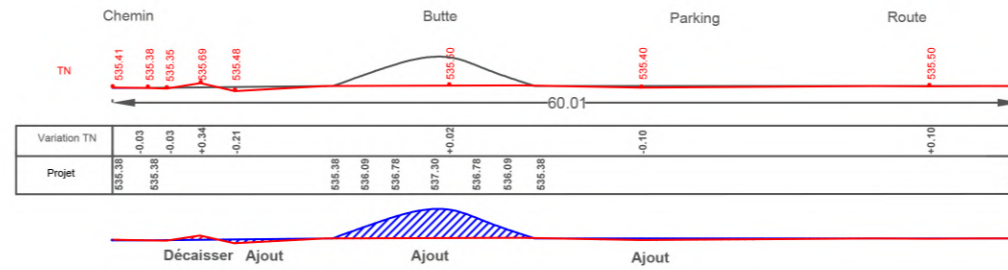




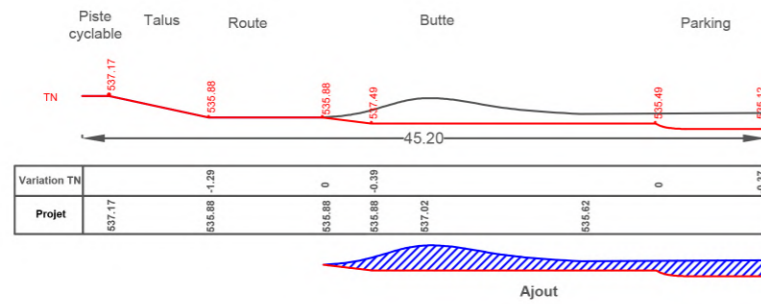
Lac de Sallanches  
Aménagement côté Parking  
PROFIL EN TRAVERS 2



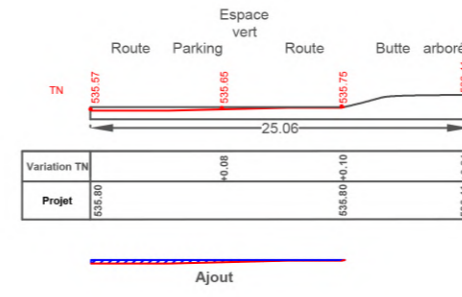
Lac de Sallanches  
Aménagement côté Parking  
PROFIL EN TRAVERS 3



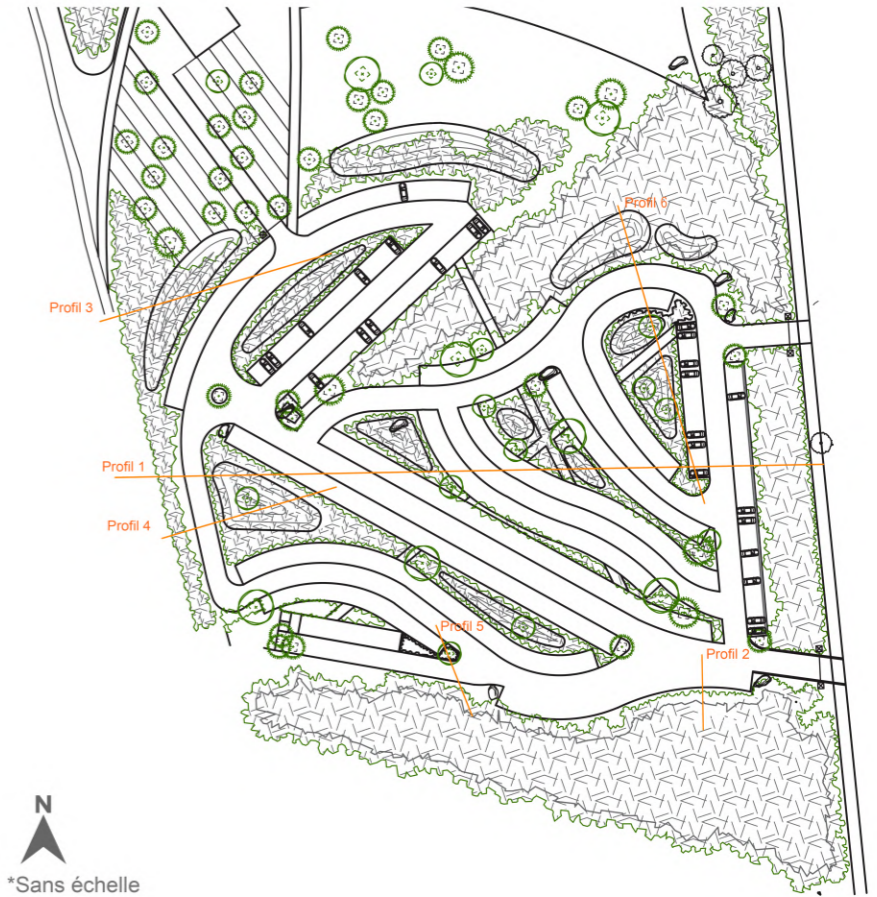
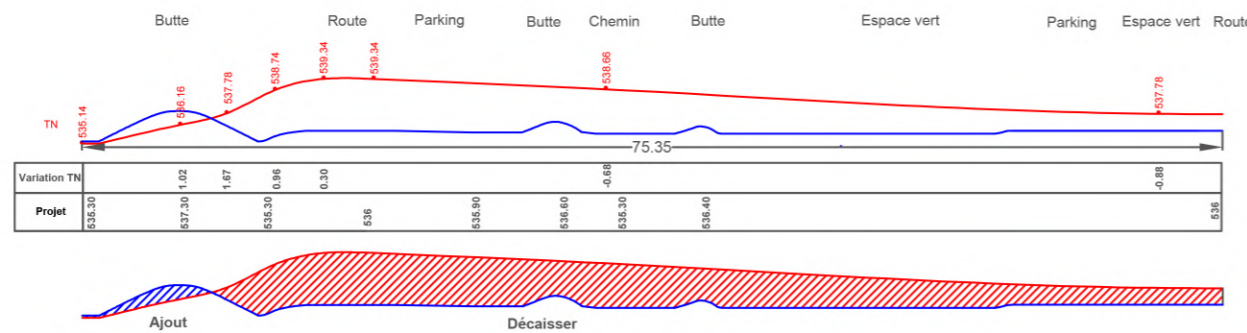
Lac de Sallanches  
Aménagement côté Parking  
PROFIL EN TRAVERS 4



Lac de Sallanches  
Aménagement côté Parking  
PROFIL EN TRAVERS 5



Lac de Sallanches  
Aménagement côté Parking  
PROFIL EN TRAVERS 6



N  
\*Sans échelle

**COMMUNE DE SALLANCHES**  
**REQUALIFICATION DU SECTEUR DES ILETTES**  
**COUPE DE DETAILS - PHASE APD**  
 PROFIL EN TRAVERS 1 à 7 PARKING - DETAILS 5160 -  
 ÉCHELLE : 1/500 DATES : 13-06-24

WILLEM DEN HENGST ET ASSOCIÉS - ARCHITECTES -  
 PAYSAGISTES INGÉNIEURS-CONSEILS

62 RUE DES DUCS DE SAVOIE  
 74200 THONON TEL 04 50 71 13 42



# Profils sur le lac de pêche

Profil 8 : Du chemin au lac de pêche

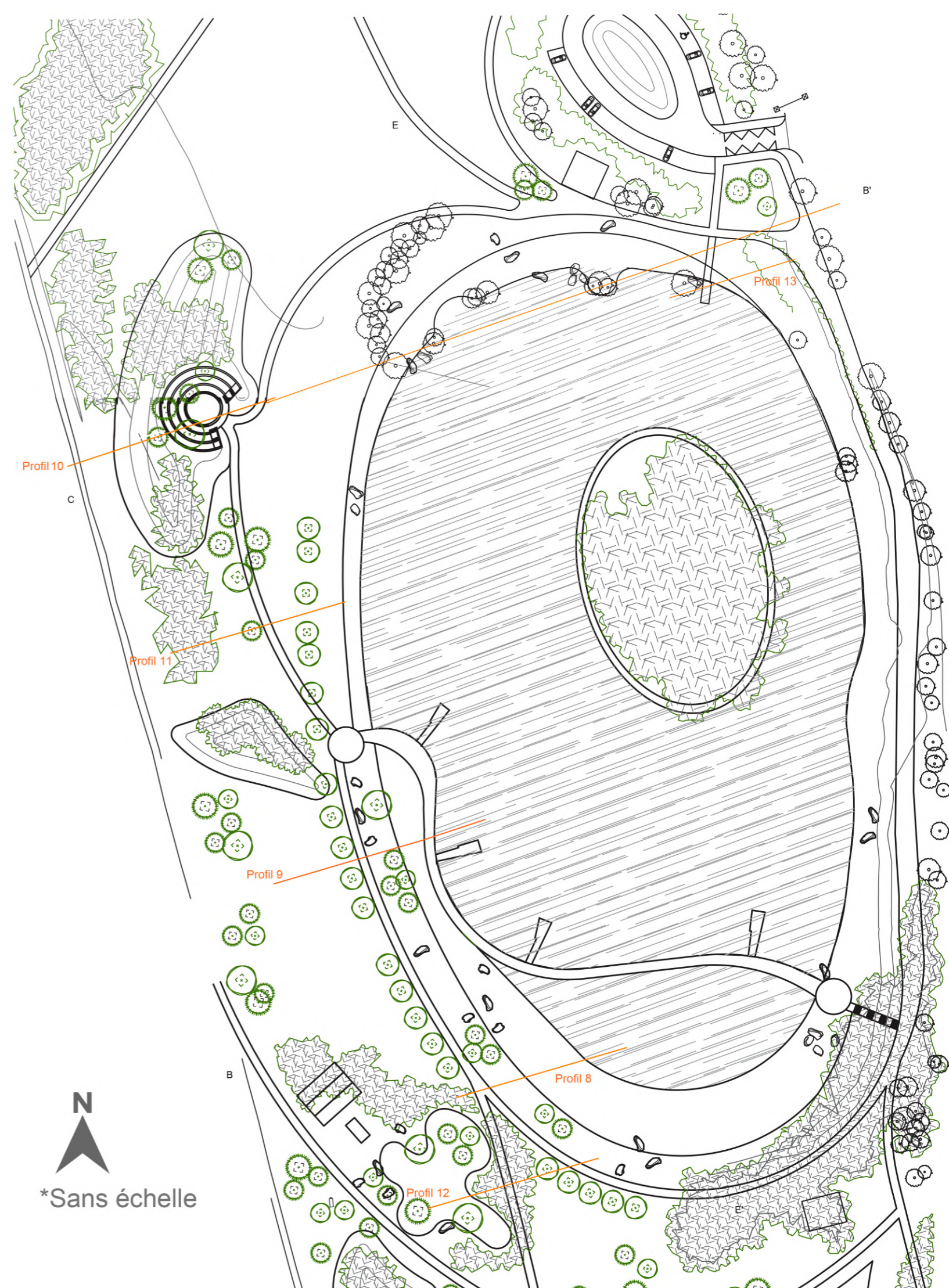
Profil 9 : Du chemin au ponton de pêche

Profil 10 : L'amphithéâtre au nord

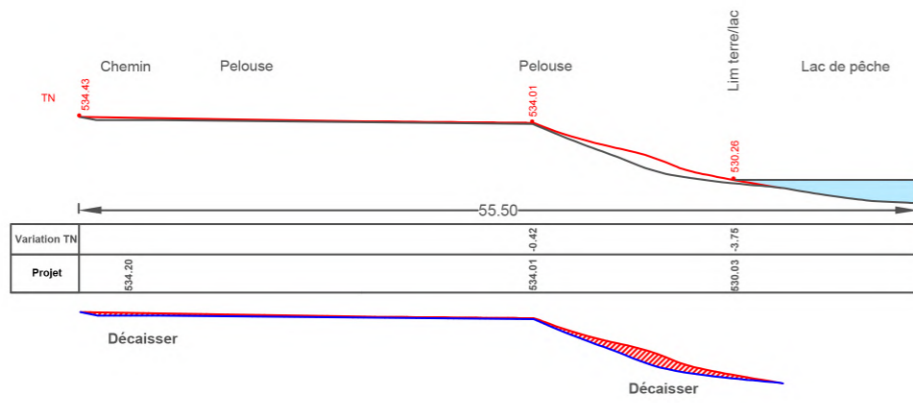
Profil 11 : Entre l'amphithéâtre et le début du ponton de pêche

Profil 12 : L'aire de jeu au sud

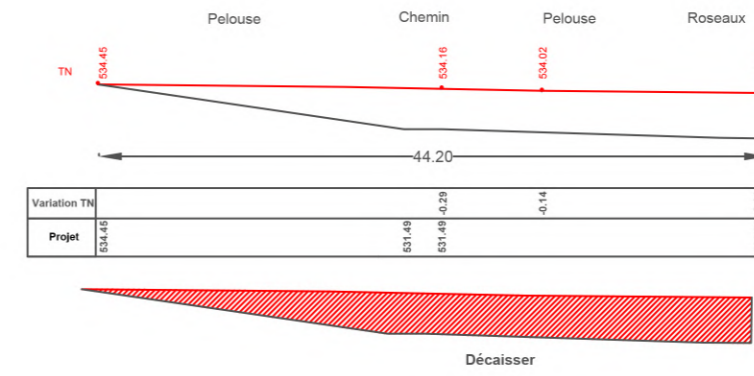
Profil 13 : Le ponton PMR au nord-est du lac de pêche



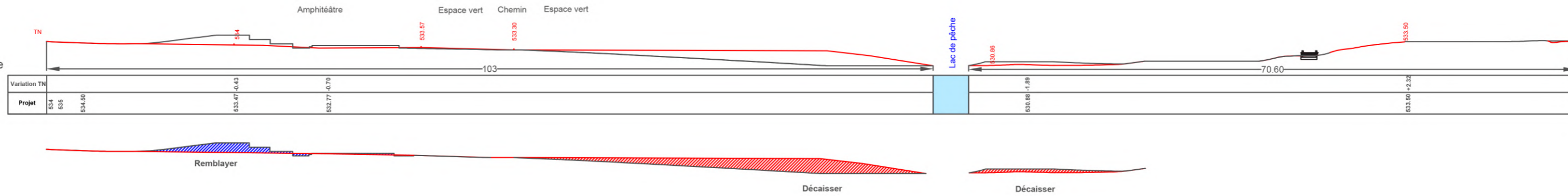
Lac de Sallanches  
Aménagement côté lac de baignade  
PROFIL EN TRAVERS 8



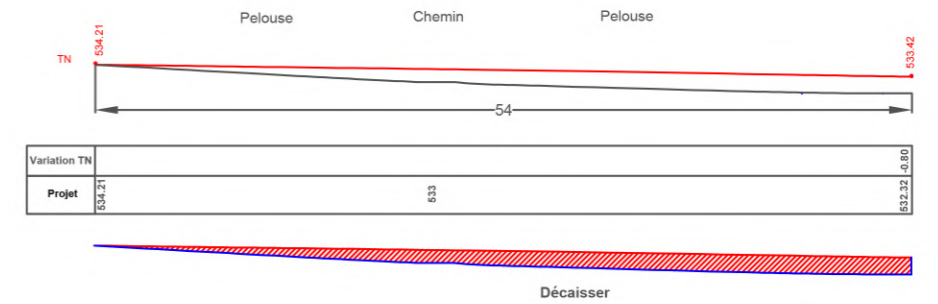
Lac de Sallanches  
Aménagement côté lac de pêche  
PROFIL EN TRAVERS 9



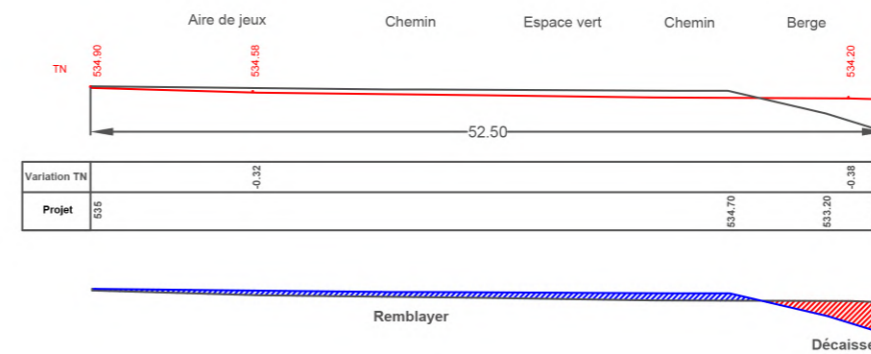
Lac de Sallanches  
Aménagement côté amphithéâtre  
PROFIL EN TRAVERS 10



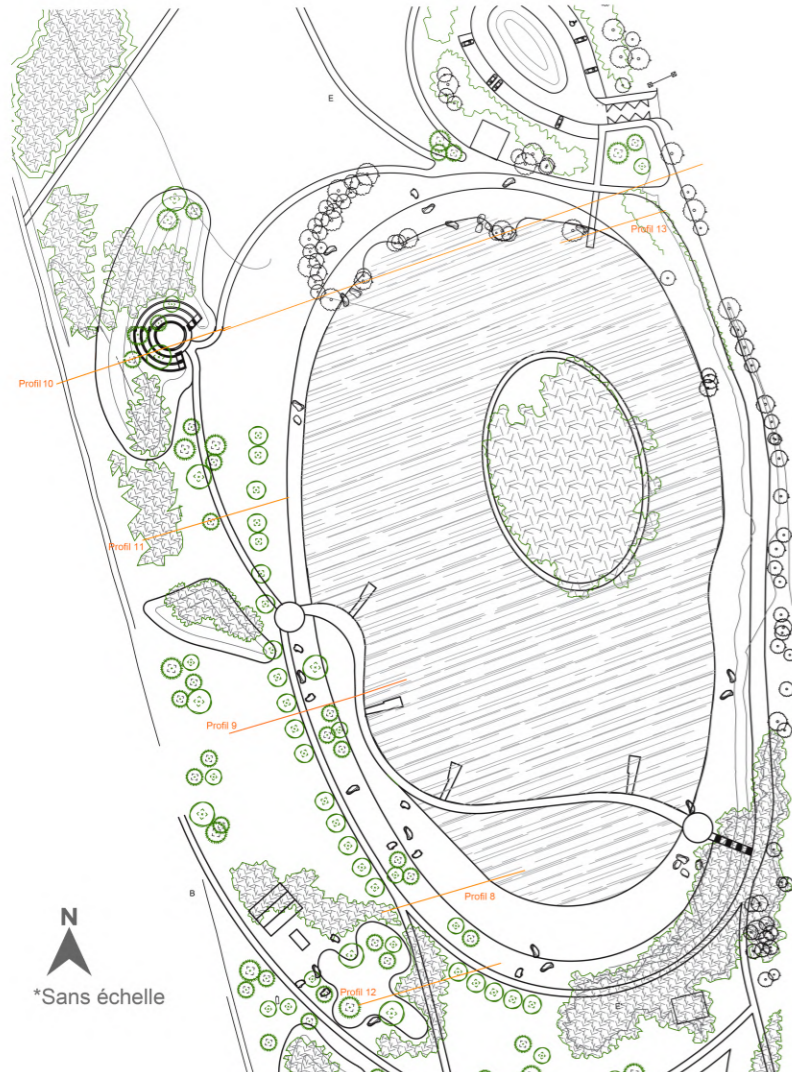
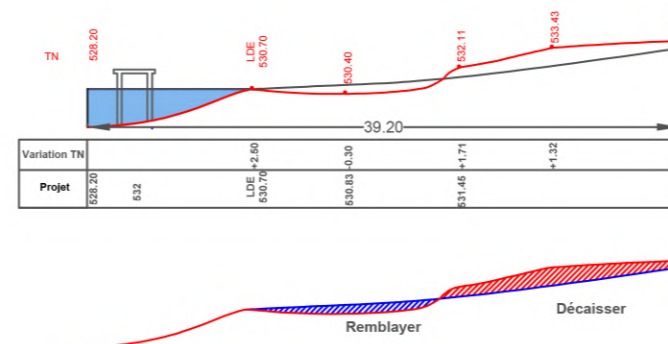
Lac de Sallanches  
Aménagement côté lac de pêche  
PROFIL EN TRAVERS 11



Lac de Sallanches  
Aménagement côté amphithéâtre  
PROFIL EN TRAVERS 12



Lac de Sallanches  
Aménagement côté lac de pêche  
PROFIL EN TRAVERS 13



N  
\*Sans échelle

**COMMUNE DE SALLANCHES**  
**REQUALIFICATION DU SECTEUR DES ILETTES**  
**COUPE DE DETAILS - PHASE APD**

PROFIL EN TRAVERS 8 à 13 PARKING - DETAILS 5160 -  
ÉCHELLE : 1/500 DATES : 13-06-24

WILLEM DEN HENGST ET ASSOCIÉS - ARCHITECTES -  
PAYSAGISTES INGÉNIEURS-CONSEILS

62 RUE DES DUCS DE SAVOIE  
74200 THONON TEL 04 50 71 13 42

