

## REQUALIFICATION DU SITE NATUREL DES ILETTES

### CARNET VISUEL



haute   
savoie  
le Département

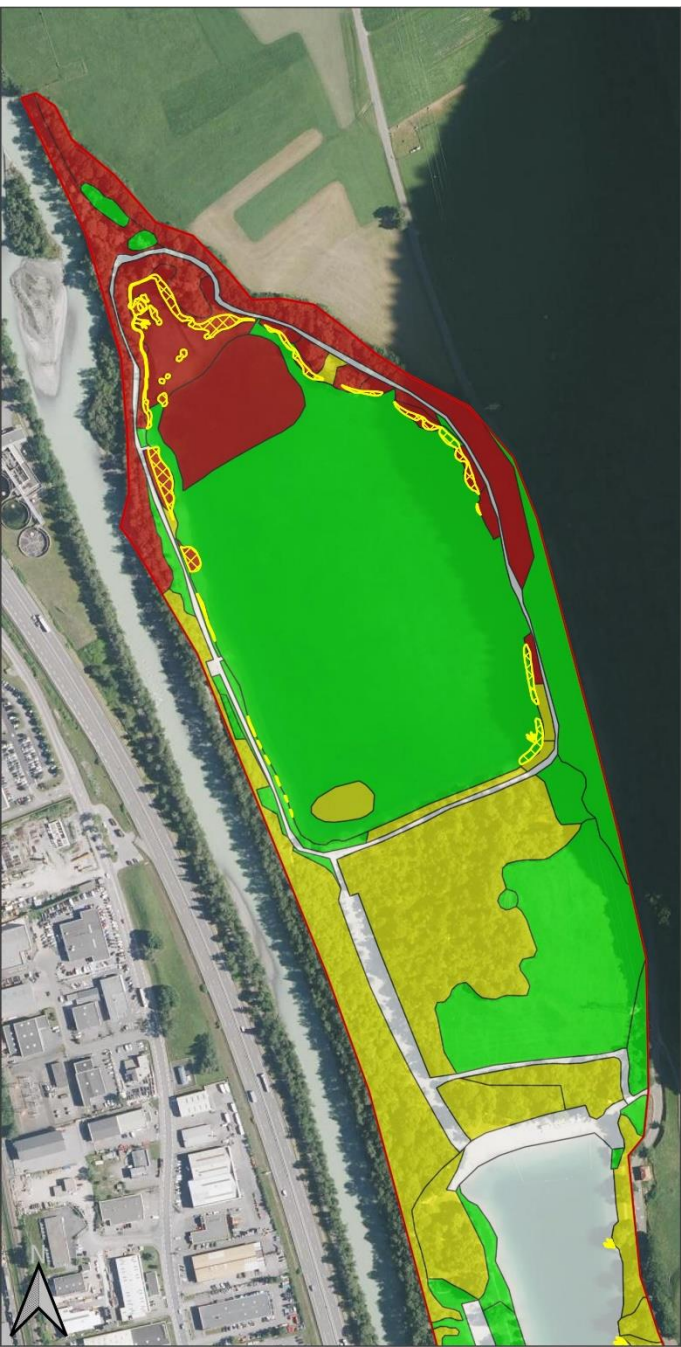


**WILLEM DEN HENGST & ASSOCIÉS**  
ARCHITECTES-PAYSAGISTES CONCEPTEURS-URBAINS  
VRD INGENIEURS-CONSEILS [willem.den-hengst@wanadoo.fr](mailto:willem.den-hengst@wanadoo.fr)



# RAPPEL DU CONTEXTE

- Mars – Avril 2022 : **Consultation citoyenne** → 1083 réponses  
Résultats disponibles sur le site internet de la ville ([www.sallanchesmontblanc.com](http://www.sallanchesmontblanc.com))
- Novembre 2022 : choix du **groupement de maîtrise d'œuvre**
- Printemps 2023 : lancement **Etude Faune / Flore 4 saisons**
- Juillet 2024 : Dépôt de **l'étude d'impact**



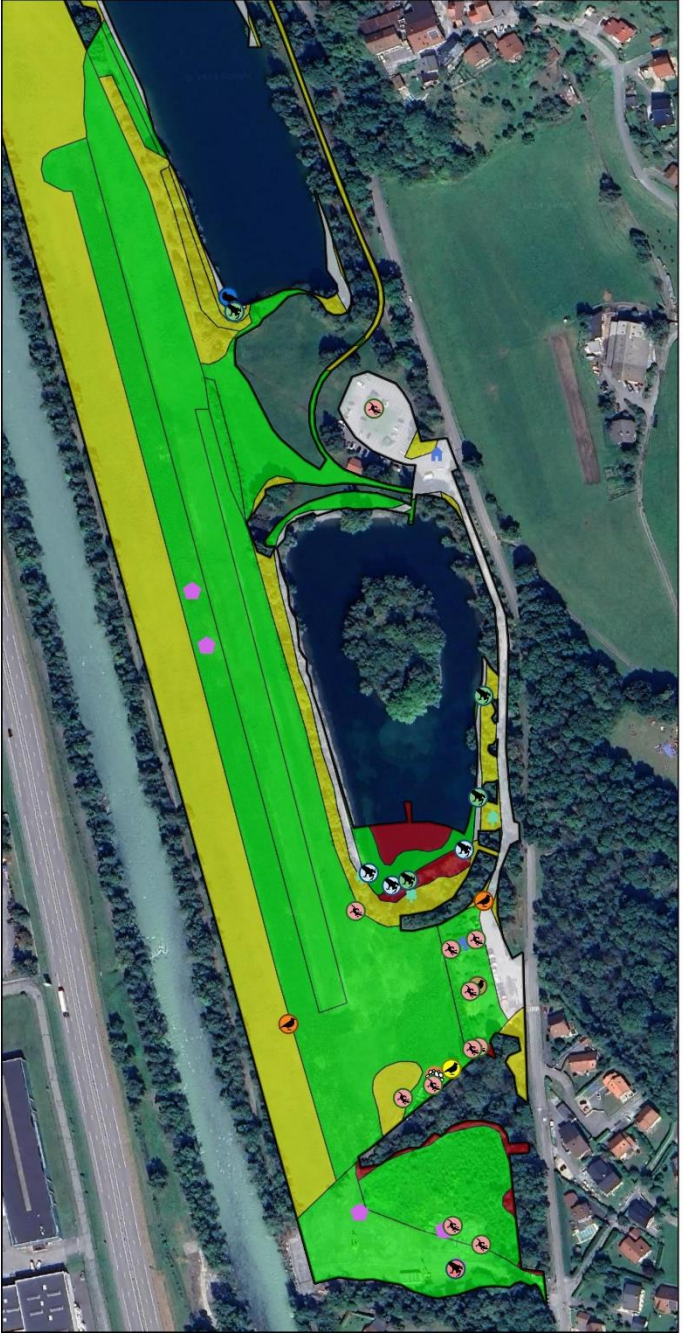
Commune de Sallanches  
Requalification du site des Ilettes

## Synthèse des enjeux écologiques

- Faible
- Modéré
- Fort
- Négligeable
- Modéré (frayère potentiel poisson)
- Aire d'étude rapprochée



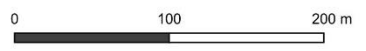
# ÉTUDE FAUNE FLORE – EMPRISE DU PROJET ET SYNTHÈSE DES ENJEUX



Commune de Sallanches  
Requalification du site des Ilettes

## Impact initial - emprises et synthèses des enjeux

- Zone d'impact initial
- Impact initial stations faune et flore (p)
- 🦋 Chardonneret élégant
- 🐦 Foulque macroule
- 🐸 Grenouille commune
- 🐸 Grenouille rieuse
- 🐸 Grenouille rousse
- 🦎 Lézard des murailles
- 🐦 Moineau domestique
- 🐛 Rousserolle effarvatte
- 🐛 Serin cini
- Impact initial habitats (p) [14]
- 🌳 Arbre à cavités [N/A]
- 🏠 Bâtiment [N/A]
- 💜 Mare [N/A]
- 🪨 Pierrier ou murgier [N/A]
- 🌲 Souche [N/A]
- Synthèse des enjeux
- 🟢 Faible
- 🟡 Modéré
- 🔴 Fort
- ⬜ Négligeable



# PRESCRIPTIONS DÉJÀ INCLUES AU PROJET EN PHASE DE CONCEPTION (MESURES ERC) :

- Organigramme général avec un **gradient activité** → **calme et naturalité**
- Eviter les secteurs sensibles, étendre les **habitats d'intérêt**
- Intégrer des **zones refuges** (sous bois, prairies en fauche tardive, mise en œuvre de mares, d'hibernaculums, etc.)
- Création d'un **Espace Naturel Sensible** sur le secteur Nord
- Projet complet recherchant un **équilibre usage-naturalité** (retrait d'enrobés, recherche globale de solutions à moindres impacts, etc.)

# PRESCRIPTIONS ENVIRONNEMENTALES SUPPLÉMENTAIRES (MESURES ERC) :

- **Suivi d'un écologue en phase chantier :**
  - Protection des secteurs sensibles (repérages des secteurs à ne pas impacter, grillage orage, repérage des arbres particuliers, repérages des espèces exotiques envahissantes, etc.)
  - Adaptation des périodes de travaux
  - Réduction du risque d'intrusion de la petite faune
  - Capture et déplacement de la petite faune (reptiles et amphibiens notamment)
  
- Utilisation **d'espèces indigènes** et de **plants d'origine locale**
  
- Mise en place **d'habitats pour les chiroptères**



ENTREE DU SITE

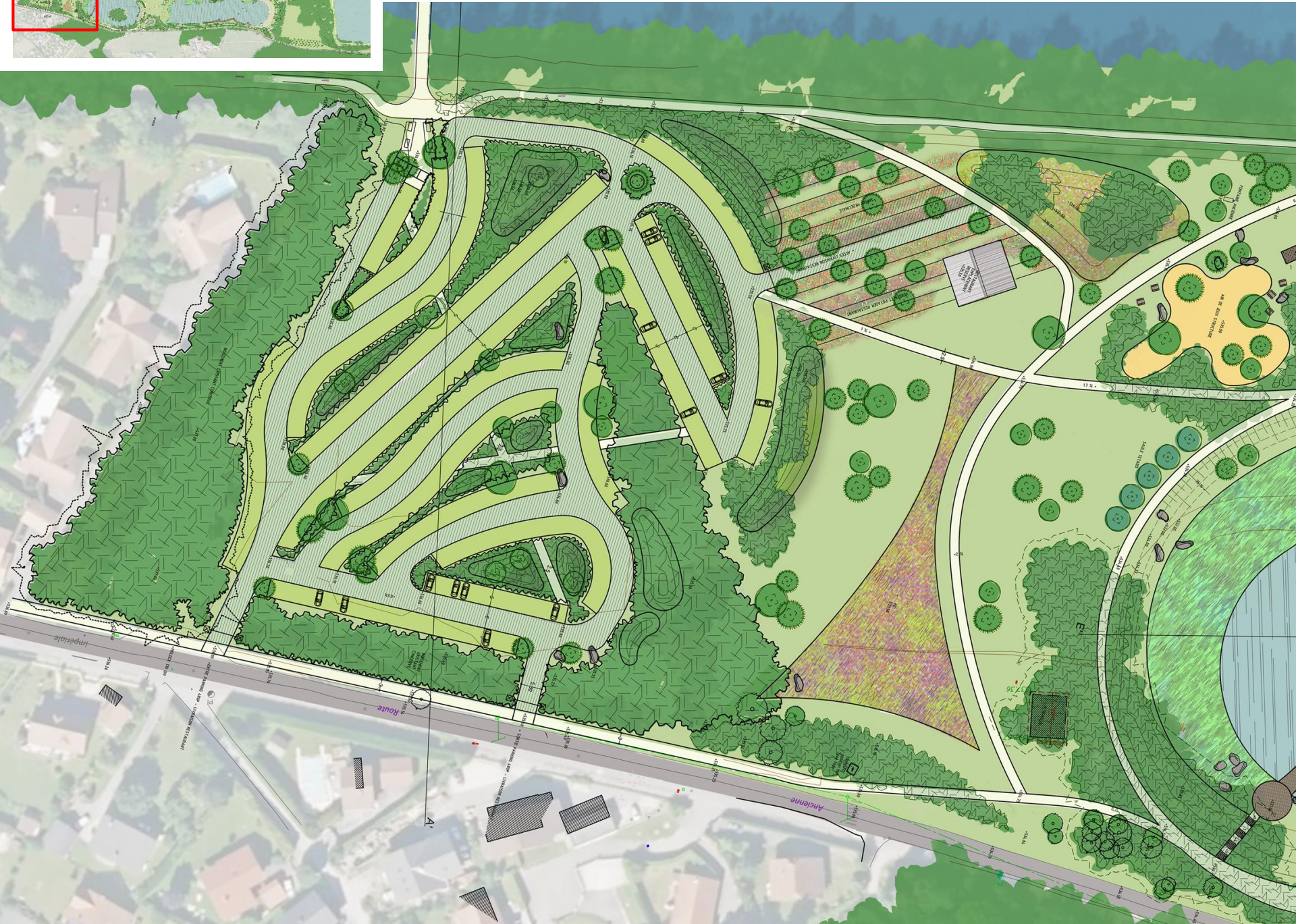
LAC DE PÊCHE SUD

LAC DE BAINNADE CENTRAL

LAC NATUREL NORD

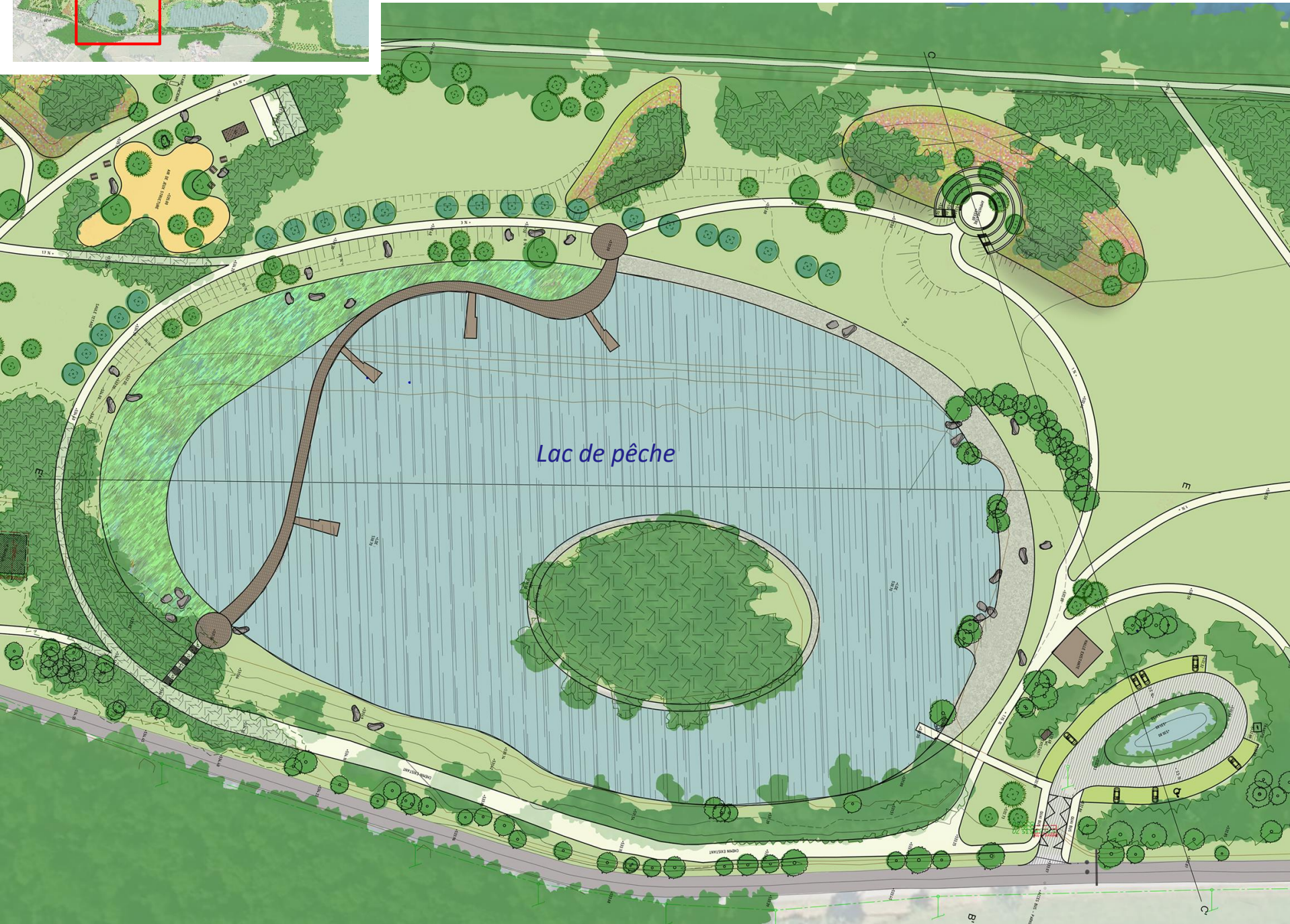
Usages et activités

Calme et naturalité





# LAC DE PÊCHE











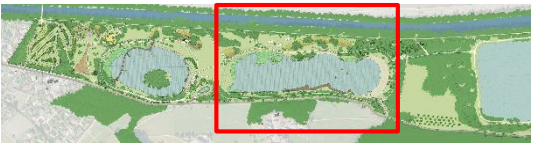
ESPACE FORUM – PARKING BUS







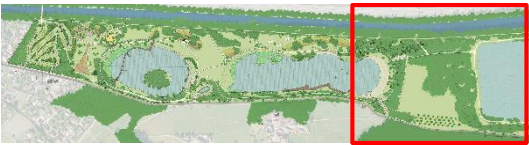






LAC DE BAIGNADE - Etat existant











**WILLEM DEN HENGST & ASSOCIÉS**  
ARCHITECTES-PAYSAGISTES CONCEPTEURS  
VRD INGENIEURS-CONSEILS willem.den-hengst@

# ESPACE NATUREL SENSIBLE : UNE POLITIQUE DÉPARTEMENTALE EN FAVEUR DE LA NATURE ET DES PAYSAGES

## Qu'est ce qu'un Espace Naturel Sensible ?

- Préserver la qualité des sites, des paysages, des milieux et habitats naturels, de la ressource en eau
- Elaborer et mettre en œuvre une politique de protection, de gestion et d'ouverture au public de ces espaces naturels
- Eduquer au respect de la nature et à l'adoption de bons comportements

→ En Haute-Savoie, 205 espaces naturels et agricoles labellisés ENS sur près de 34 800 ha

## Concrètement aux llettes :

- Ne pas créer de nouveaux usages autre que ceux existants (promenade, pêche selon arrêté préfectoral, planche à voile)
- Protection et préservation de certains espaces naturels
- Mise en place d'un plan de gestion
- Mise en place d'un parcours pédagogique



