

DEPARTEMENT de L'ISERE  
**SERVITUDES  
 D'UTILITE PUBLIQUE**  
**PL.2**  
**CROLLES**

N° INSEE  
**140**



Service de l'Urbanisme et de l'Habitat  
 Cellule Etudes Générales et P.A.C (SUH/EG)  
 17, bd Joseph Vallier - BP 45 - 38040 - Grenoble cedex 9  
 tel: 76.70.76.70 fax: 76.70.78.97

**RESEAU D'ALIMENTATION  
 ELECTRIQUE  
 (RTE-HT/THT et EDF-MT)**

servitude **I4**

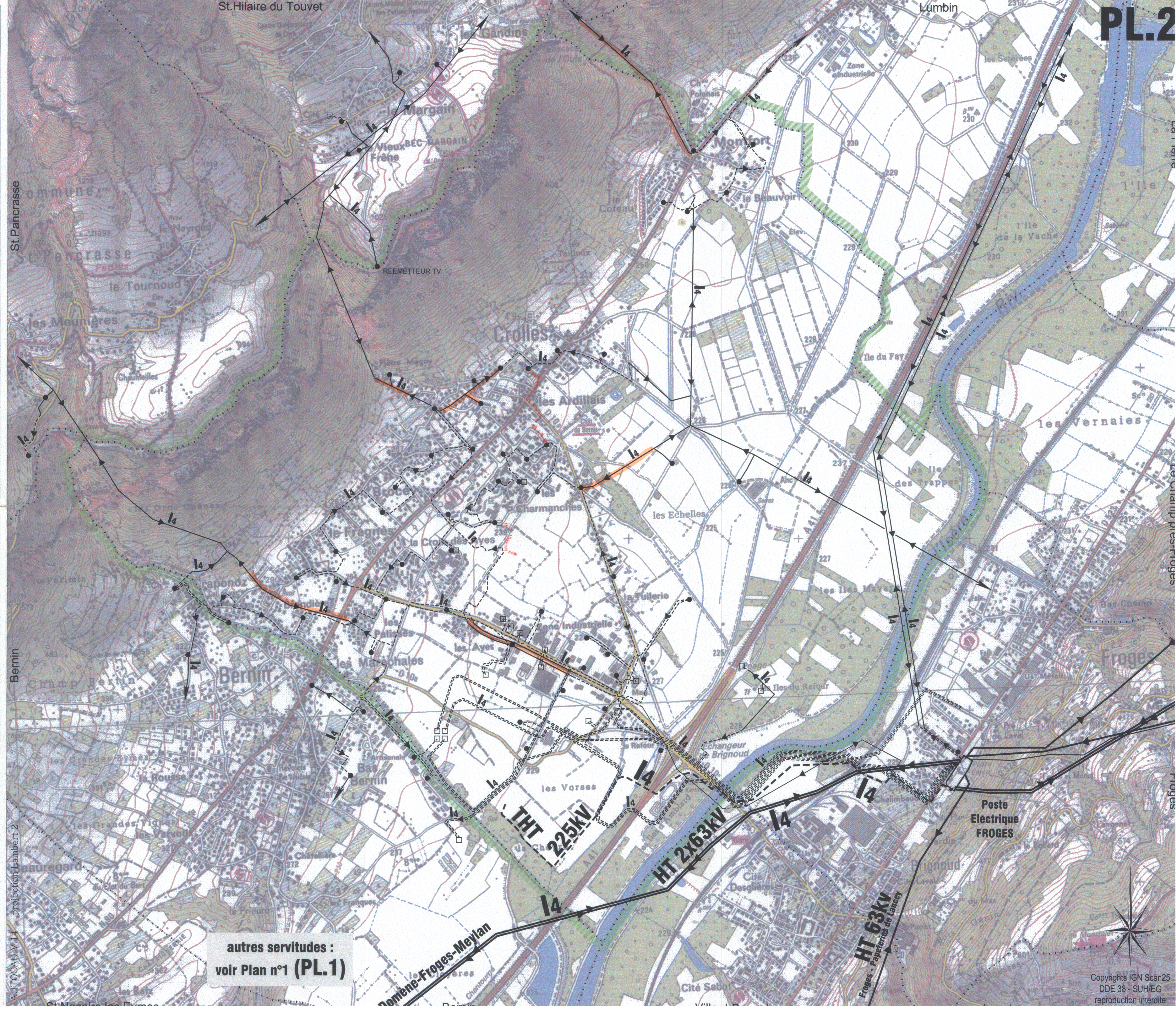
- I4 Moyenne Tension aérienne**
- I4 Moyenne Tension enterrée**
- I4 Haute et Très Haute Tension**
- I4 HT et THT enterrée**

ECHELLE : 1/10.000 | ETabLI le : 24.01.06 | MODIFIE le : 02.06.2006 *CHATAIN.D*

**NB:** Ce document est un plan de référence directement utilisable dans la plupart des cas.  
 Pour plus de précisions, consulter le service gestionnaire de la servitude ainsi que les actes  
 institutifs de la servitude.

**MODIFICATIONS**

date	code	nature
21.07.99		Mise à jour pour la révision n°3 du P.O.S
02.06.06		Mise à jour la révision n°6 du PLU (THT 225kV enterré de Froges à Crolles - DUP du 29.05.2000)



autres servitudes :  
 voir Plan n°1 (PL.1)