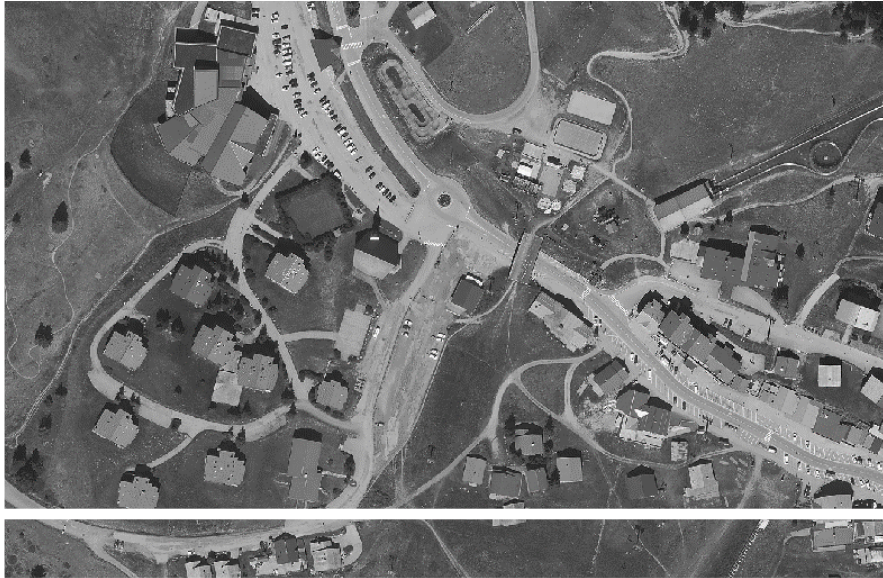




Commune de  
**Hauteluce**  
*Village de Lumière*



Commune d' Hauteluce



## PLAN LOCAL D'URBANISME D'HAUTELUCE

### Révision allégée n°1 – secteur des Challiers

## DOSSIER D'ENQUÊTE PUBLIQUE

Projet arrêté par délibération du conseil  
municipal le 14 octobre 2024

Vu pour être annexé à l'arrêté en date du  
22 novembre 2024

Réf. : 23-242

## COMMUNE D'HAUTELUCE

### PLAN LOCAL D'URBANISME – REVISION ALLEGEE N°1 CONTENU DU DOSSIER

#### 0A. Pièces administratives

0B. Pièces au titre de l'article R.123-8 du code de l'environnement, y compris **note de présentation et avis des Personnes Publiques Associées, dont PV d'examen conjoint**

1a. Zonage ensemble : non modifié (CD)

#### **1b. Zonage Saisies**

1c. Zonage centre : non modifié (CD)

1d. Zonage vallée : non modifié (CD)

#### 2. Rapport de présentation :

2.a. Rapport de présentation volume 1 : non modifié (CD)

2.b. Rapport de présentation volume 2 : non modifié (CD)

#### **2.c Notice de la révision allégée n°1**

3. Projet d'Aménagement et de Développement Durables : non modifié (CD)

4. Orientations d'aménagement et de programmation : non modifié (CD)

#### **5. Règlement écrit**

6. Liste des emplacements réservés : non modifié (CD)

7. Annexes : non modifié (CD)