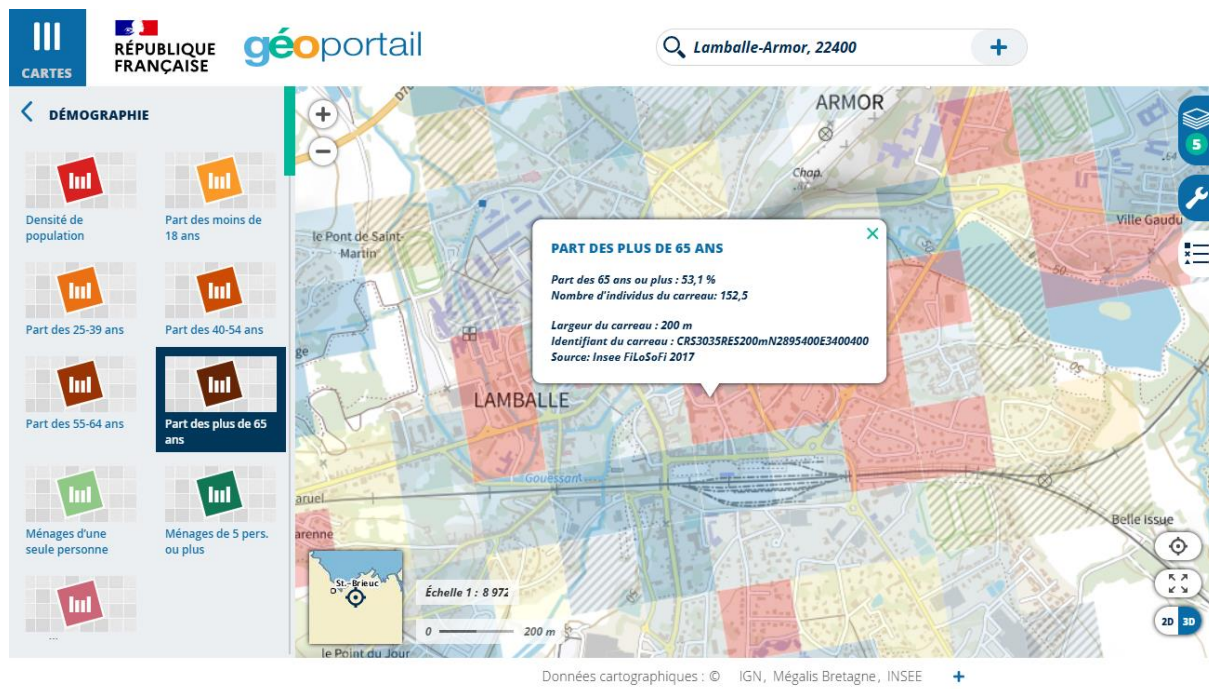
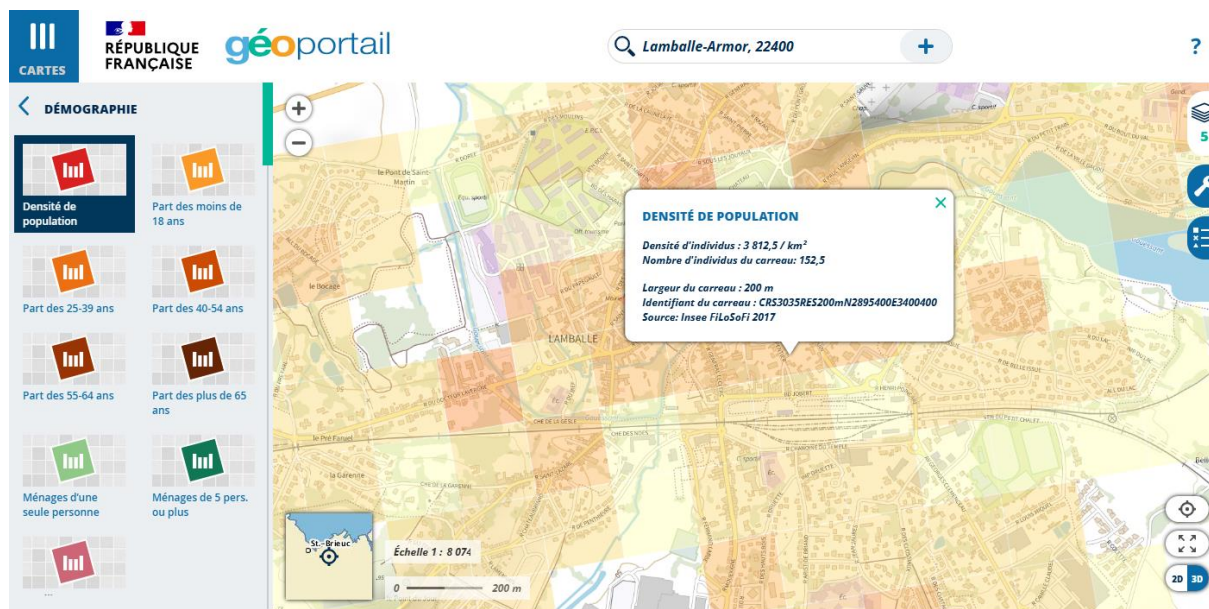


<https://www.geoportail.gouv.fr/carte>

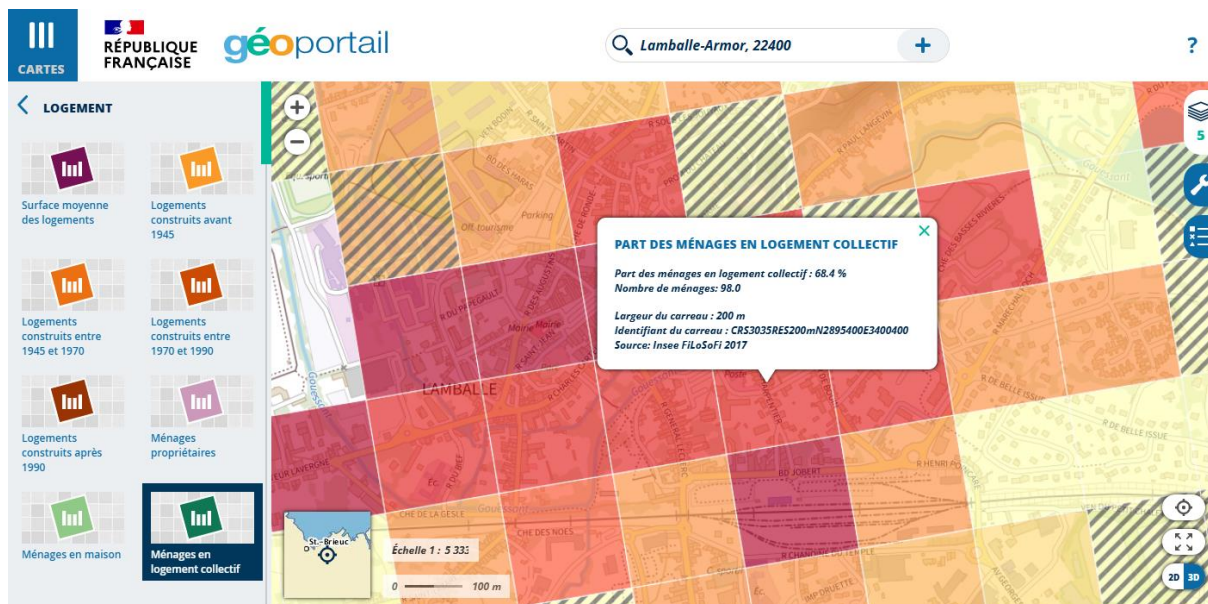
**PREVILLE : part des plus de 65 ans : 53,1%. Part des 55-64 ans: 9,8%**



**PREVILLE : densité de population:**



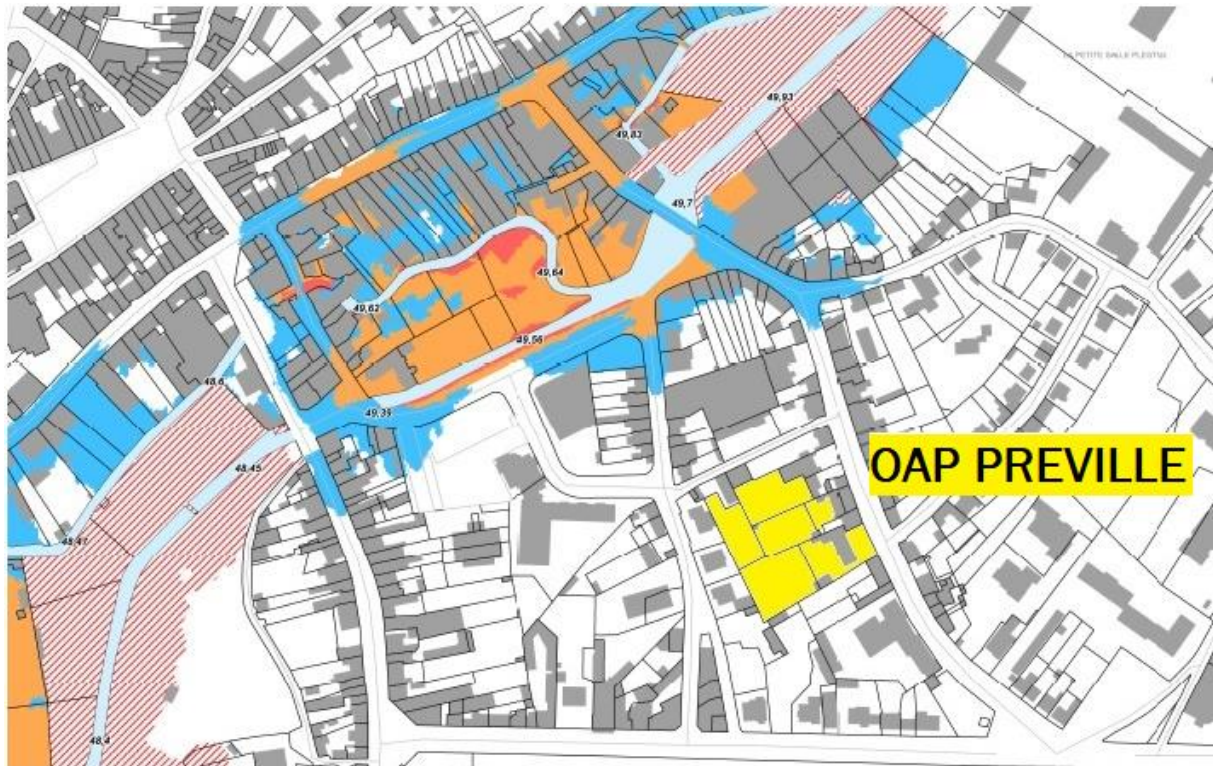
## PREVILLE : part des ménages en collectif : 68,4%



PPRi

<https://www.cotes-darmor.gouv.fr/contenu/telechargement/11198/74481/file/>

PPRi\_gouessant\_approuve\_14mars14\_regl\_2000.pdf



ALTITUDES : 1,05m d'écart entre fin de zone inondable et parcelle 161

<https://www.geoportail.gouv.fr/carte>

