

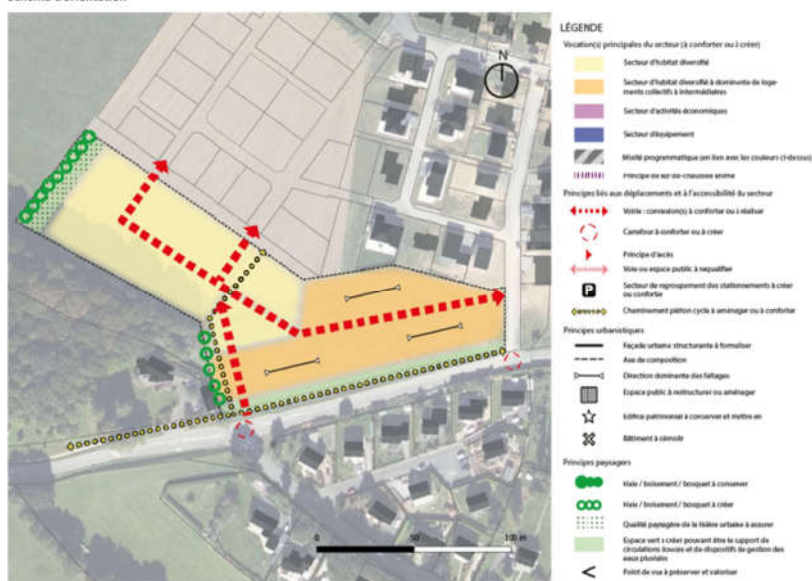
Annexe Observations déposées par la Société LAMOTTE le 20/01/2025 pour l'Enquête publique pour l'élaboration du PLU LAMBALLE-ARMOR:

Schéma d'Orientation de l'OAP :

Nous souhaiterions proposer une adaptation du schéma de la présente OAP afin de permettre par les formes urbaines mentionnées (logements collectif/intermédiaire) de garantir une structuration de l'avenue des Potiers mais en arrière-plan d'être en secteur d'habitat diversifié afin de tenir compte des habitations existantes de la 1^{ère} tranche (vis-à-vis , apport solaire,...).

→ Actuellement :

Schéma d'orientation



→ Proposition d'adaptation :

Schéma d'orientation

