

# DEMANDE DE PERMIS DE CONSTRUIRE

Projet:

## Implantation d'un parc Agrivoltaïque Commune de COULONGES-COHAN (02)

Maître d'ouvrage:

**EE AGRISOLAIRE 05**  
70, avenue de Clichy  
75017 PARIS

### PIECE n° PC 6, 7 & 8

## INSERTION GRAPHIQUE DU PROJET ENVIRONNEMENT PROCHE ENVIRONNEMENT LOINTAIN

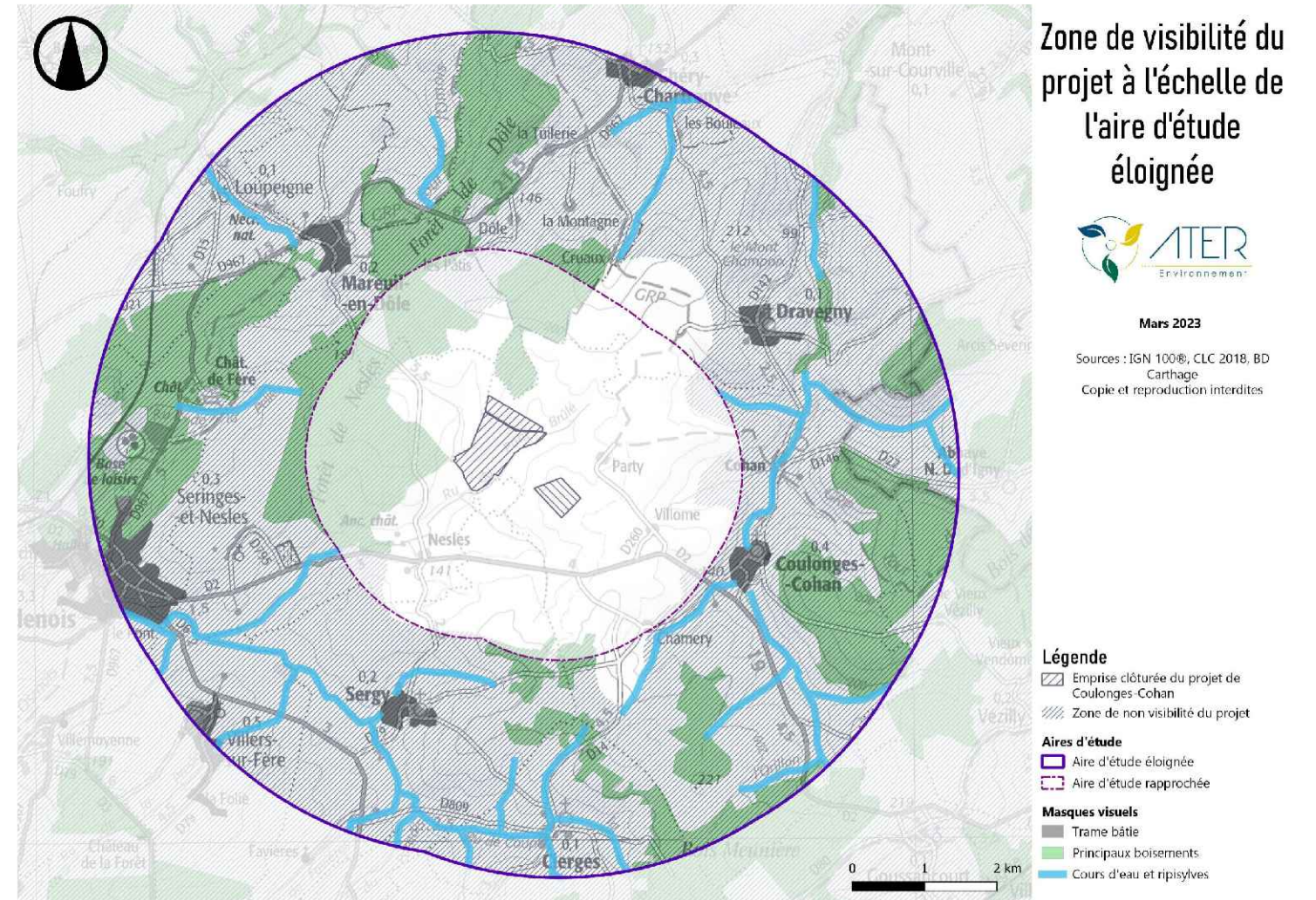
date de création : 29 mars 2023  
modification n°1 : 19 septembre 2023  
modification n°2 :  
modification n°3 :  
modification n°4 :  
modification n°5 :



**SARL ATELIER r2**  
ATELIER D'ARCHITECTURE  
24 Rue de Poitiers - 86130 Jaunay-Marigny  
jrocher1@hotmail.fr - 09 83 23 19 05 - 06 88 60 66 28  
RCS Poitiers 539 733 774  
Numéro d'inscription à l'ordre régional POi S01202

Le projet de centrale solaire de Coulonges-Cohan s'insère dans un espace aux ambiances rurales. Ainsi, le projet s'insérera dans un paysage d'openfield rythmé par les ondulations du relief du Tardenois. Toutefois, à l'ouest et à l'est de la zone d'implantation potentielle, ce paysage ouvert cède rapidement sa place à d'imposants rideaux boisés qui participeront à la fermeture du paysage notamment à l'ouest et à l'est de l'aire d'étude éloignée. Ainsi, les forêts de Nesles et de Dôle créent une barrière visuelle entre les villages de Loupeigne de Mareuil-en-Dôle ou encore le château de Fère et le projet agrivoltaïque. Les villages prennent la forme de petits noyaux denses et se positionnent le plus souvent dans les fonds des vallons.

La zone d'implantation potentielle se situe au sein de parcelles de grandes cultures de part et d'autre d'un ruisseau appelé le Ru du Pont Brûlé.



### L'aire d'étude immédiate

Il s'agit de l'emprise sur laquelle les variantes ont pu être envisagées, et où les continuités écologiques locales sont à analyser. L'ensemble des thématiques de l'étude d'impact sont à analyser dans cette aire : éléments caractérisant le contexte physique, naturel et humain.

### L'aire d'étude rapprochée

L'aire d'étude rapprochée abrite un seul bourg. Ce centre-bourg de Nesles se situe au sud-ouest de la zone d'implantation potentielle. Trois autres hameaux se situent au sein de l'aire d'étude rapprochée. Ce sont les hameaux de Villomé, de Chamery et de Party. Ils se positionnent tous les trois sur la moitié est de l'aire d'étude et le hameau de Party se situe au nord-est de la zone d'implantation potentielle, à proximité immédiate. Une imposante ferme se trouve également au sein de l'aire d'étude. Il s'agit de la ferme des Bonhommes située au nord-ouest de la zone d'implantation potentielle.

### L'aire d'étude éloignée

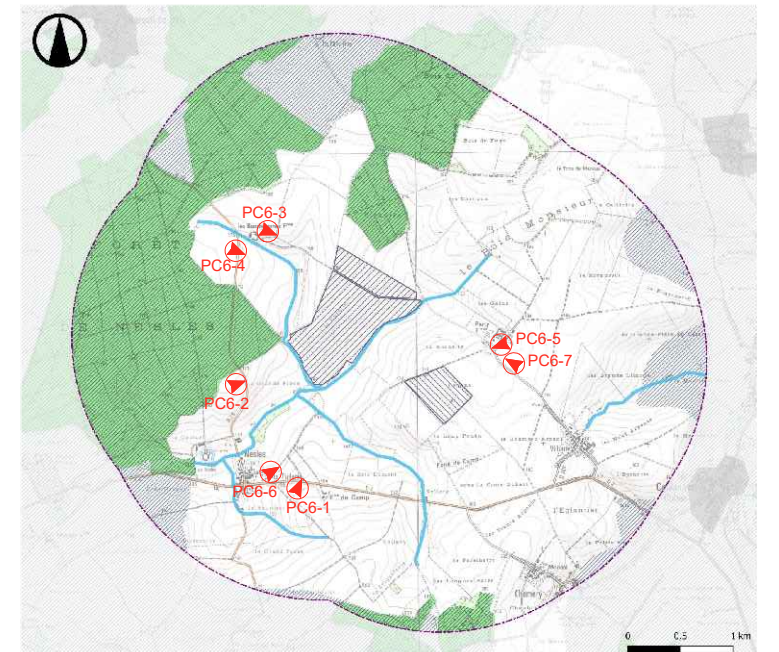
L'aire d'étude éloignée accueille près de 10 bourgs répartis de manière homogène : Loupeigne, Mareuil-en-Dôle, Chéry-Chartreuve, Dravegny, Coulonges-Cohan, Cierges, Sergy, Seringes-et-Nesles, Villers-sur-Fère et enfin Fère-en-Tardenois. Cette-dernière commune est la plus peuplée de l'aire d'étude éloignée et comptabilise près de 3030 habitants.



PC 6-1: Vue depuis la sortie Est de Nesles, sur les abords de la départementale 2 – Etat initial



PC 6-1: Vue depuis la sortie Est de Nesles, sur les abords de la départementale 2 – Etat projeté et mesures ERC

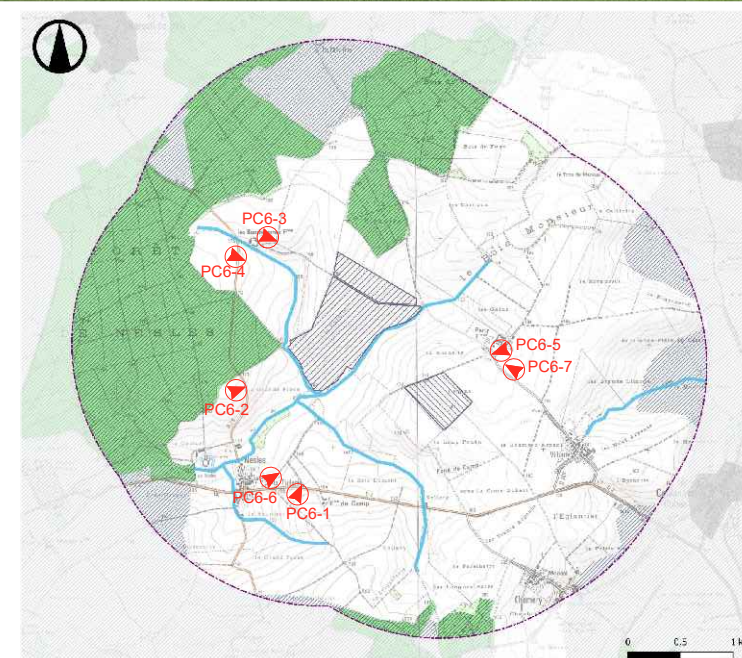




PC 6-2: Vue depuis les abords de la départementale 79 – Etat initial



PC 6-2: Vue depuis les abords de la départementale 79 – Etat projeté et mesures ERC





PC 6-3: Vue depuis l'enceinte de la Ferme des Bonhommes – Etat initial

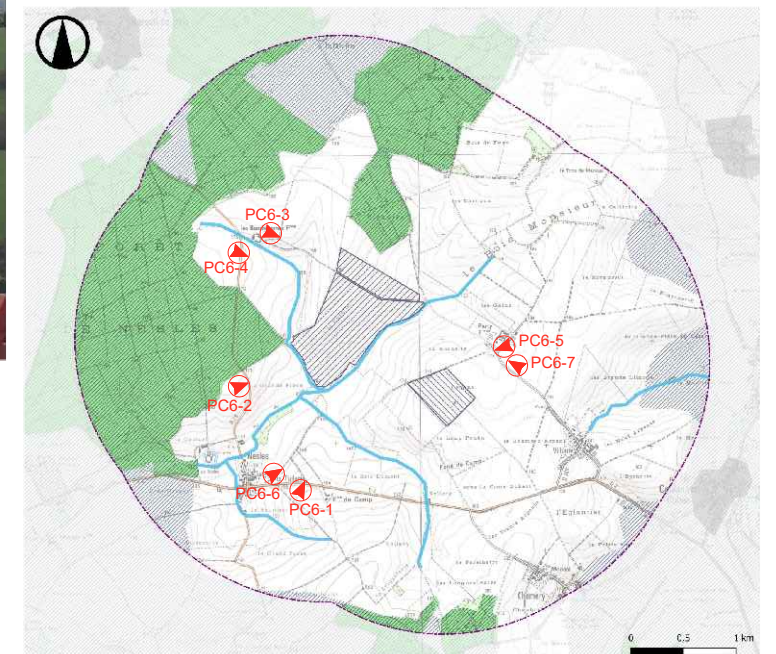


PC 6-3: Vue depuis l'enceinte de la Ferme des Bonhommes – Etat projeté



PC 6-3: Vue depuis l'enceinte de la Ferme des Bonhommes – Etat projeté et mesures ERC

**AR2**  
**SARL ATELIER R2**  
 24, rue de Poitiers  
 86130 JALINAY-MARIGNY  
 Tél : 06 88 60 66 28  
 Mail : rocher1@hotmail.fr  
 ATELIER D'ARCHITECTURE  
 SARL AU CAPITAL de 10000€ - SIREN 839 732 774 - RCS POITIERS  
 1<sup>er</sup> étage - 91 rue de la République





PC 6-4: Vue depuis les abords de la Ferme des Bonhommes – Etat initial

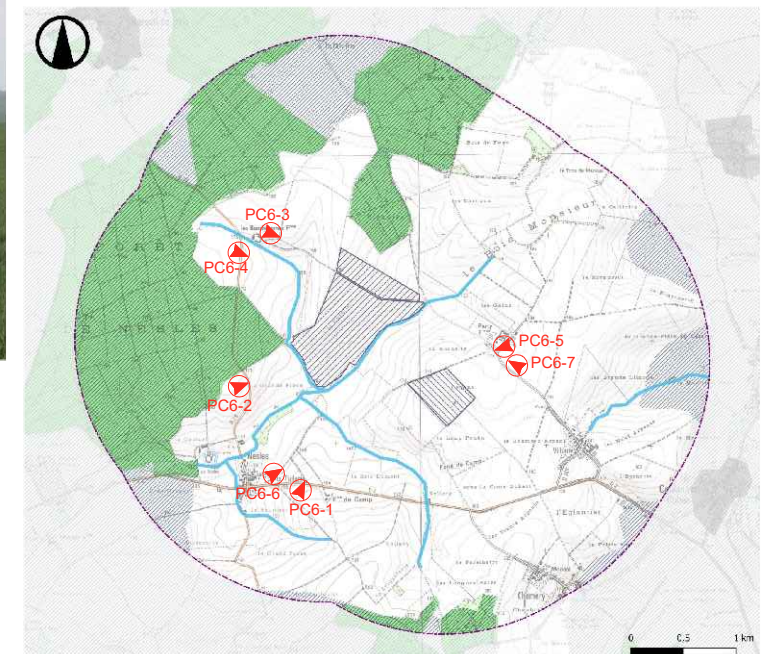


PC 6-4: Vue depuis les abords de la Ferme des Bonhommes – Etat projeté



PC 6-4: Vue depuis les abords de la Ferme des Bonhommes– Etat projeté et mesures ERC

**AR2**  
 SARL ATELIER R2  
 24, rue de Poitiers  
 86130 JALINAY-MARIGNY  
 Tél : 06 88 60 66 28  
 Mail : rocher1@hotmail.fr  
 ATELIER D'ARCHITECTURE  
 SARL au capital de 10 000 € SIREN 839 732 774 – RCS POITIERS  
 1<sup>er</sup> étage local 101 POI 801202

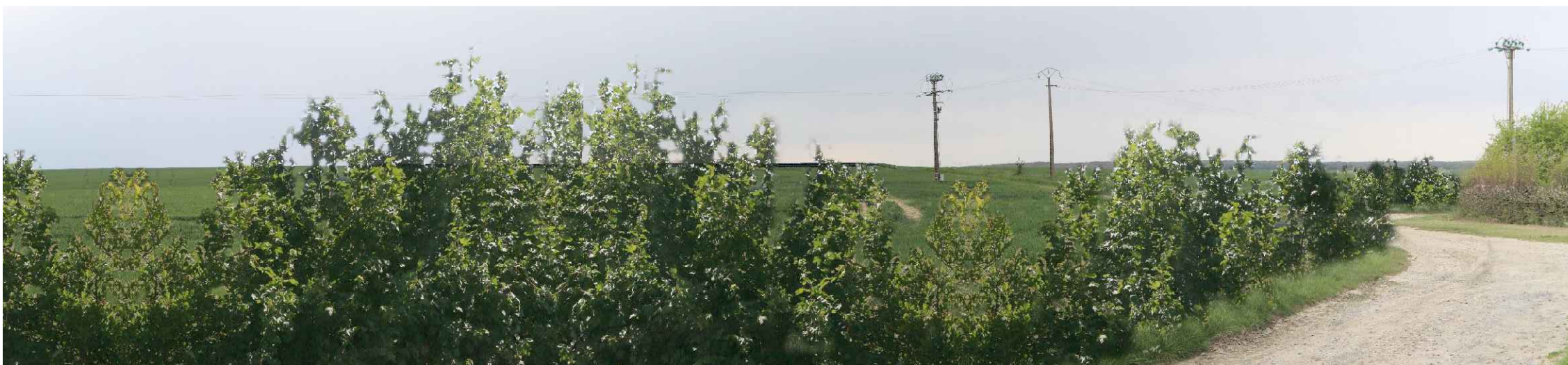




PC 6-5: Vue depuis les abords de la Ferme de Party – Etat initial

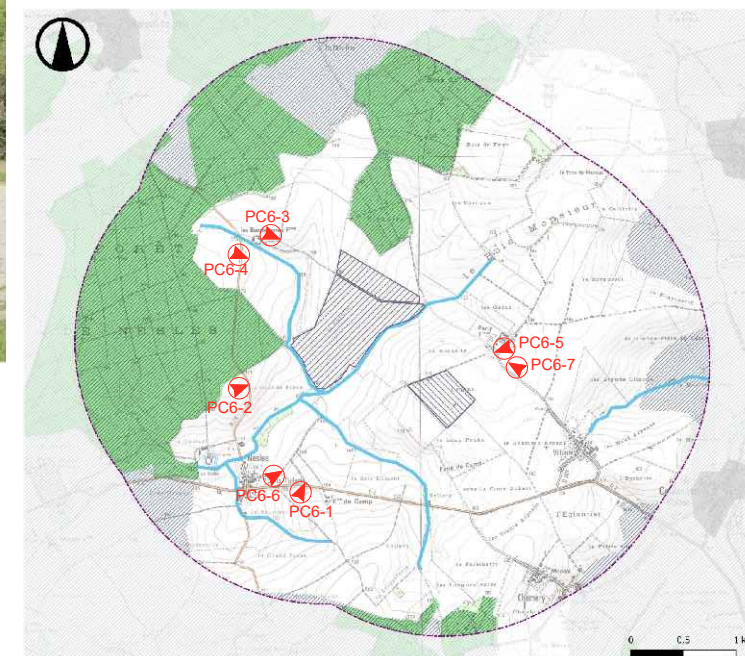


PC 6-5: Vue depuis les abords de la Ferme de Party – Etat projeté



PC 6-5: Vue depuis les abords de la Ferme de Party – Etat projeté et mesures ERC

**AR2**  
 SARL ATELIER R2  
 24, rue de Poitiers  
 86130 JALINAY-MARIGNY  
 Tél : 06 88 60 66 28  
 Mail : rocher1@hotmail.fr  
 ATELIER D'ARCHITECTURE  
 SARL au capital de 10 000 € SIREN 839 732 774 - RCS POITIERS  
 1<sup>er</sup> étage local 101 POI 801202



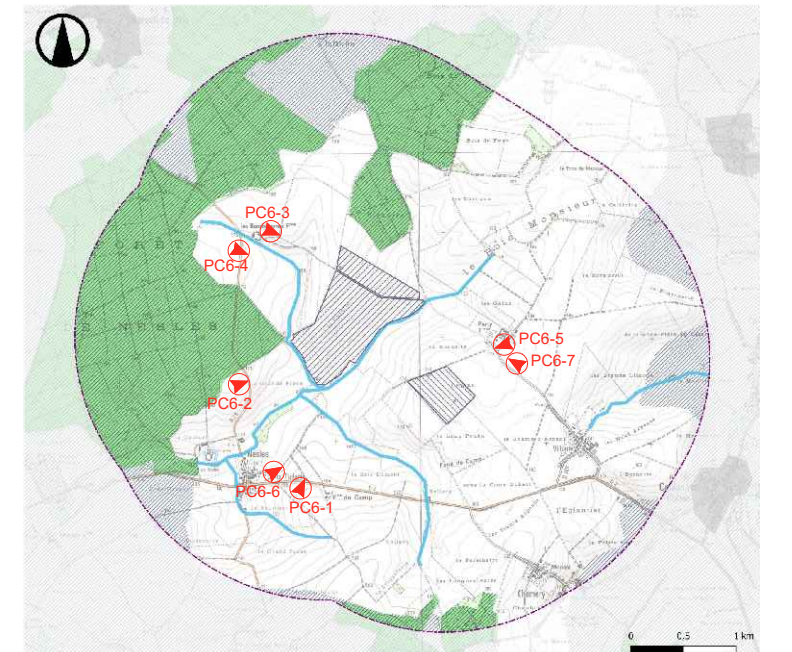


PC 6-6: Vue depuis la rue des Tuilerie à la sortie du village de Nesles – Etat initial



PC 6-6: Vue depuis la rue des Tuilerie à la sortie du village de Nesles – Etat projeté et mesures ERC


**SARL ATELIER R2**  
 24, rue de Poitiers  
 85130 JALUNAY-MARIGNY  
 Tél : 06 88 60 66 28  
 Mail : [rocher1@hotmail.fr](mailto:rocher1@hotmail.fr)  
 SARL au capital de 10000€ - N°SIREN 850 723 774 - RCS POITIERS  
 IT - 01 47 38 10 01 - POI 801802





PC 6-7: Vue depuis l'entrée Sud-Est de Party – Etat initial

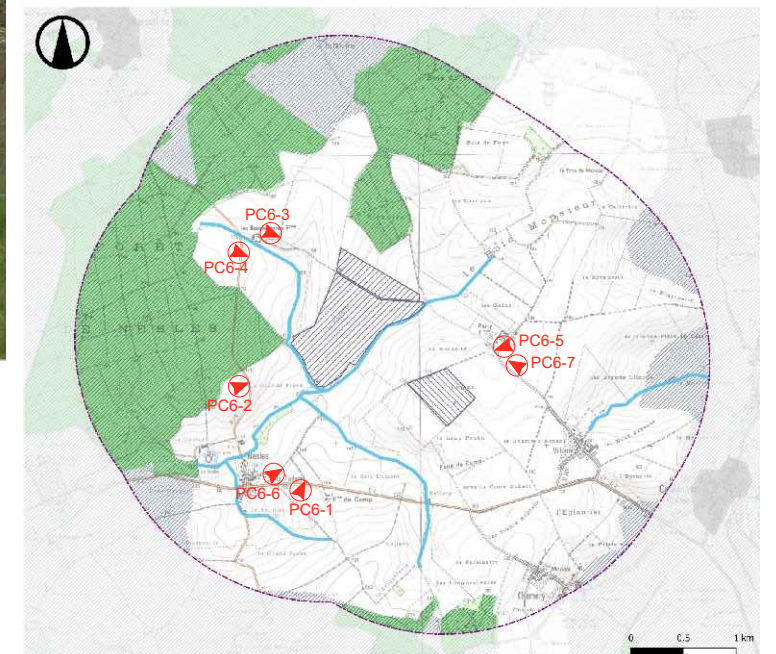


PC 6-7: Vue depuis l'entrée Sud-Est de Party – Etat projeté



PC 6-7: Vue depuis l'entrée Sud-Est de Party – Etat projeté et mesures ERC

**AR2**  
 SARL ATELIER R2  
 24, rue de Poitiers  
 86130 JALINAY-MARIGNY  
 Tél : 06 88 60 66 28  
 Mail : rocher1@hotmail.fr  
 ATELIER D'ARCHITECTURE  
 SARL au capital de 10 000 € SIREN 838 732 774 - RCS POITIERS  
 1<sup>er</sup> étage local 101 POI 801202







PC 7-1: Vue sur la zone d'implantation potentielle depuis les abords de la départementale 2

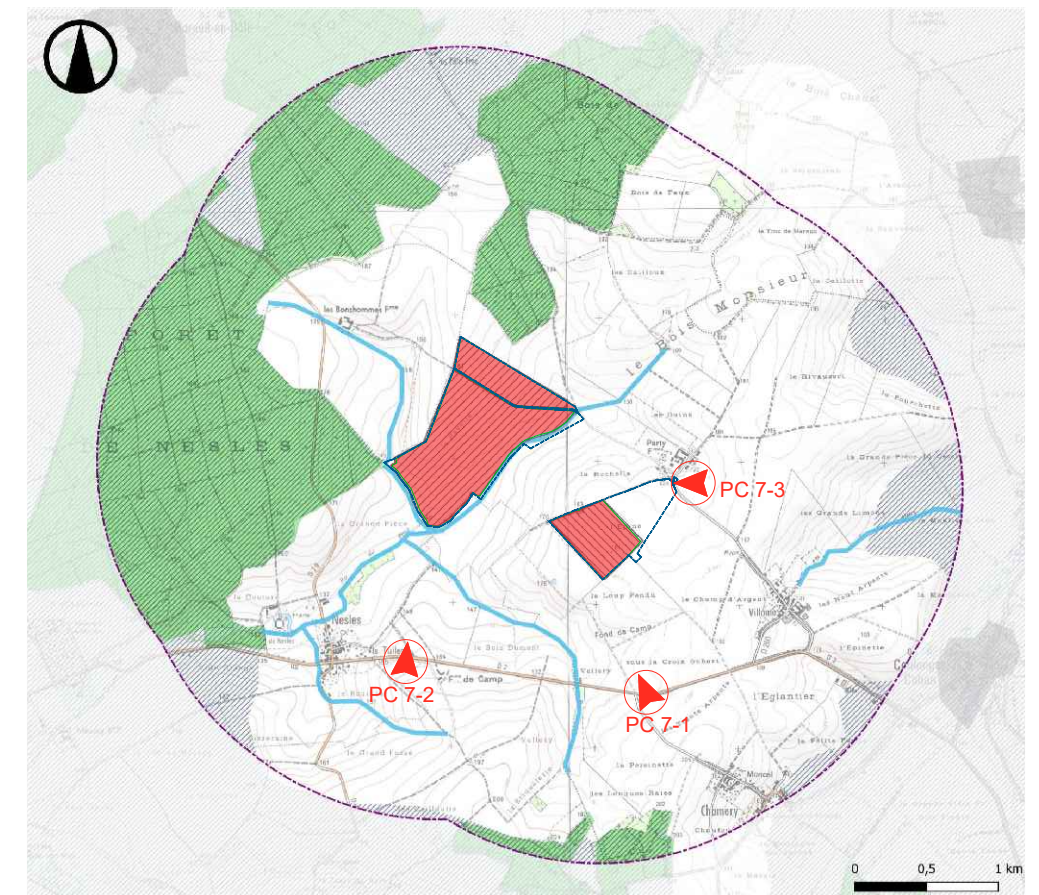


**AR2**  
 SARL ATELIER R2  
 24, rue de Poitiers  
 86130 JALINAY-MARIGNY  
 Tél : 06 88 60 66 28  
 Mail : rocher1@hotmail.fr  
 ATELIER D'ARCHITECTURE  
 SARL au capital de 10000€ - N° SIREN 828 732 774 - RCS POITIERS  
 IT - Cofecart National PCI 901202

PC 7-2: Vue depuis les abords de la départementale 2, au niveau de la sortie est du village de Nesles



PC 7-3: Vue sur la zone d'implantation potentielle depuis Party



**PC 7 - PAYSAGE PROCHE**



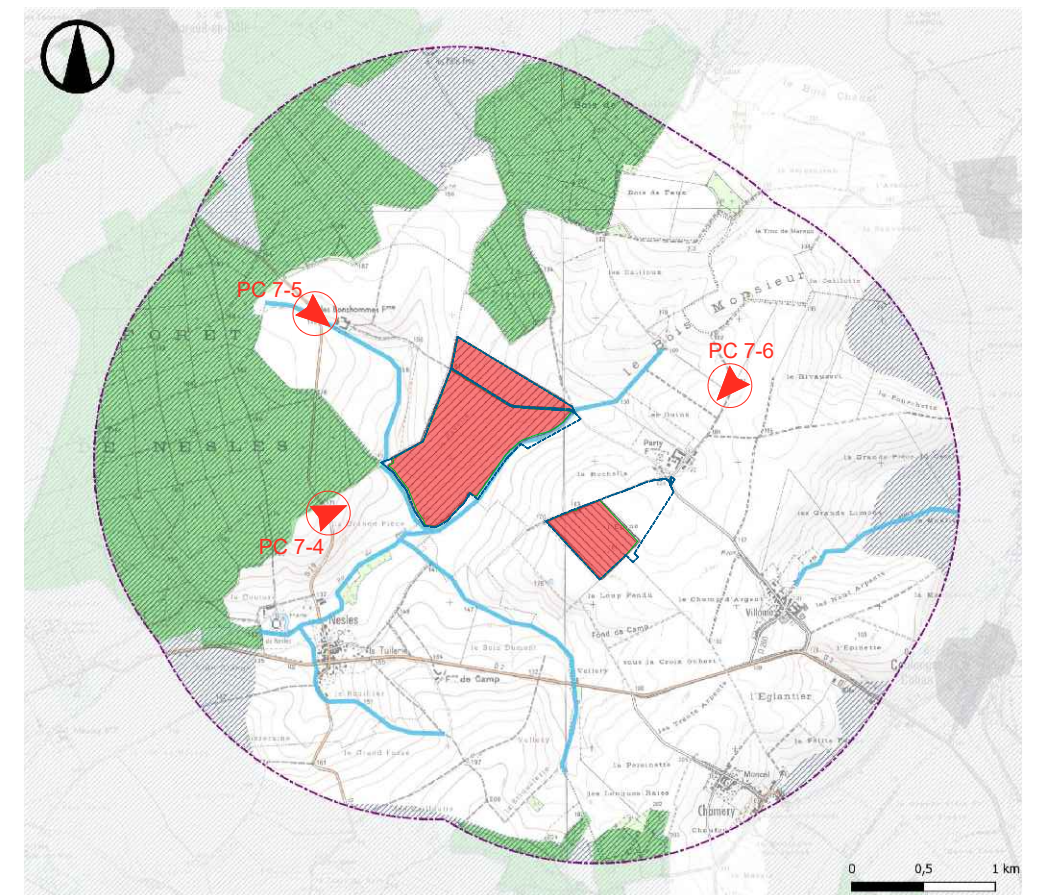
PC 7-4: Vue depuis les abords de la départementale 79, il existera une covisibilité entre le village de Nesles et le futur projet



PC 7-5: Vue depuis la départementale 79 sur la ferme dite des Bonhommes



PC 7-6: Vue depuis le tracé du GRP du Tour de l'Omois, à proximité du hameau de Party




**SARL ATELIER R2**  
 24, rue de Poitiers  
 61130 JALINAY-MARIGNY  
 Tél : 06 88 60 66 28  
 Mail : jrocher1@hotmail.fr  
SARL au capital de 10000€ - N° REN 838 766 774 - RCS POITIERS  
 N° d'ordre National P01 901902



PC 8-1 : Vue depuis les abords d'un chemin vicinal, au niveau de la sortie nord du hameau de Chamery



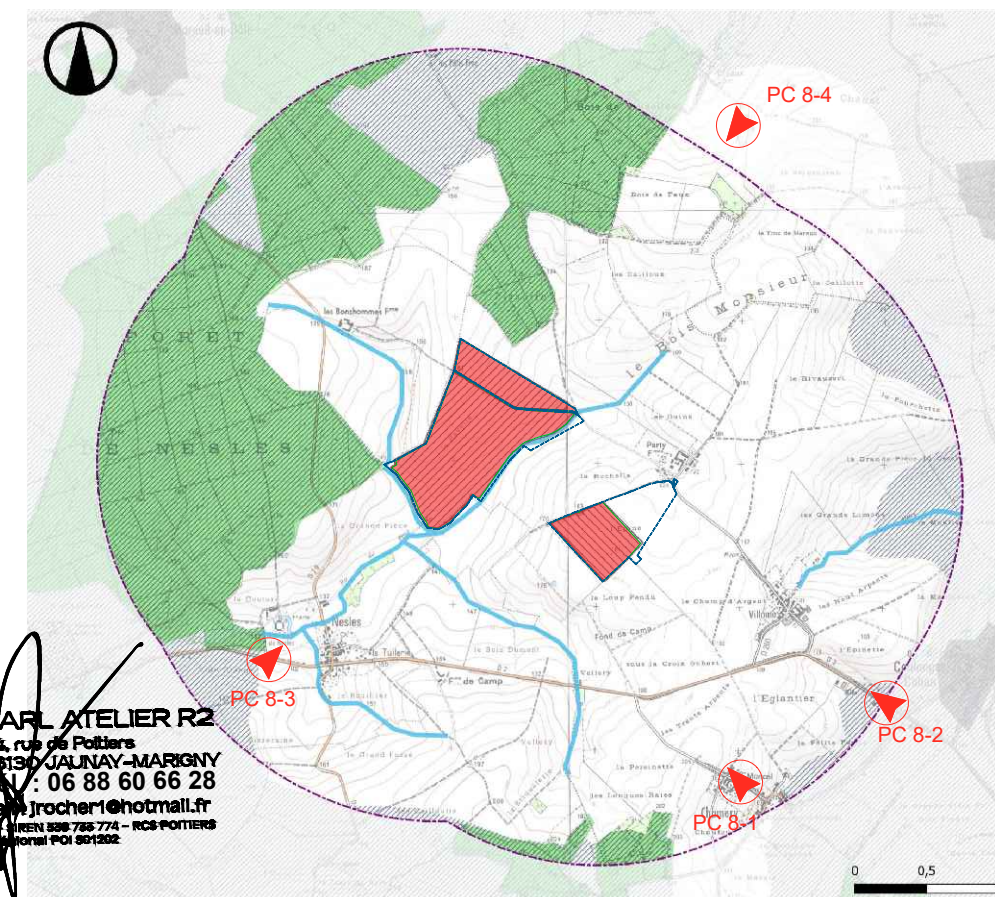
PC 8-2 : Vue depuis le fond du vallon de l'Orillon et sur le village de Coulonges-Cohan



PC 8-3 : Vue sur le château et le village de Nesles depuis la départementale 2



PC 8-4 : Vue depuis le tracé du GRP du Tour de l'Omois, à l'ouest du village de Dravegny



**AR2**  
 SARL ATELIER R2  
 24, rue de Poitiers  
 61510 JALINAY-MARIGNY  
 Tél : 06 88 60 66 28  
 Mail : [rocher1@hotmail.fr](mailto:rocher1@hotmail.fr)  
 SARL au capital de 10000 € - N° SIREN 508 786 774 - RCS POTTERS  
 N° de déclaration POI 901202

PC 7 - PAYSAGE LOINTAIN