

Maire d'ouvrage :



Mairie de La Plagne Tarentaise  
Place Charles de Gaulle  
73 270 La Plagne Tarentaise  
Tel. : 04 79 09 71 02

Bureau d'études :



SCERCL  
240 Avenue des Vierges  
73 200 Albertville  
Tel. : 04 79 31 06 06  
Email : scercl@wanadoo.fr

Légende :

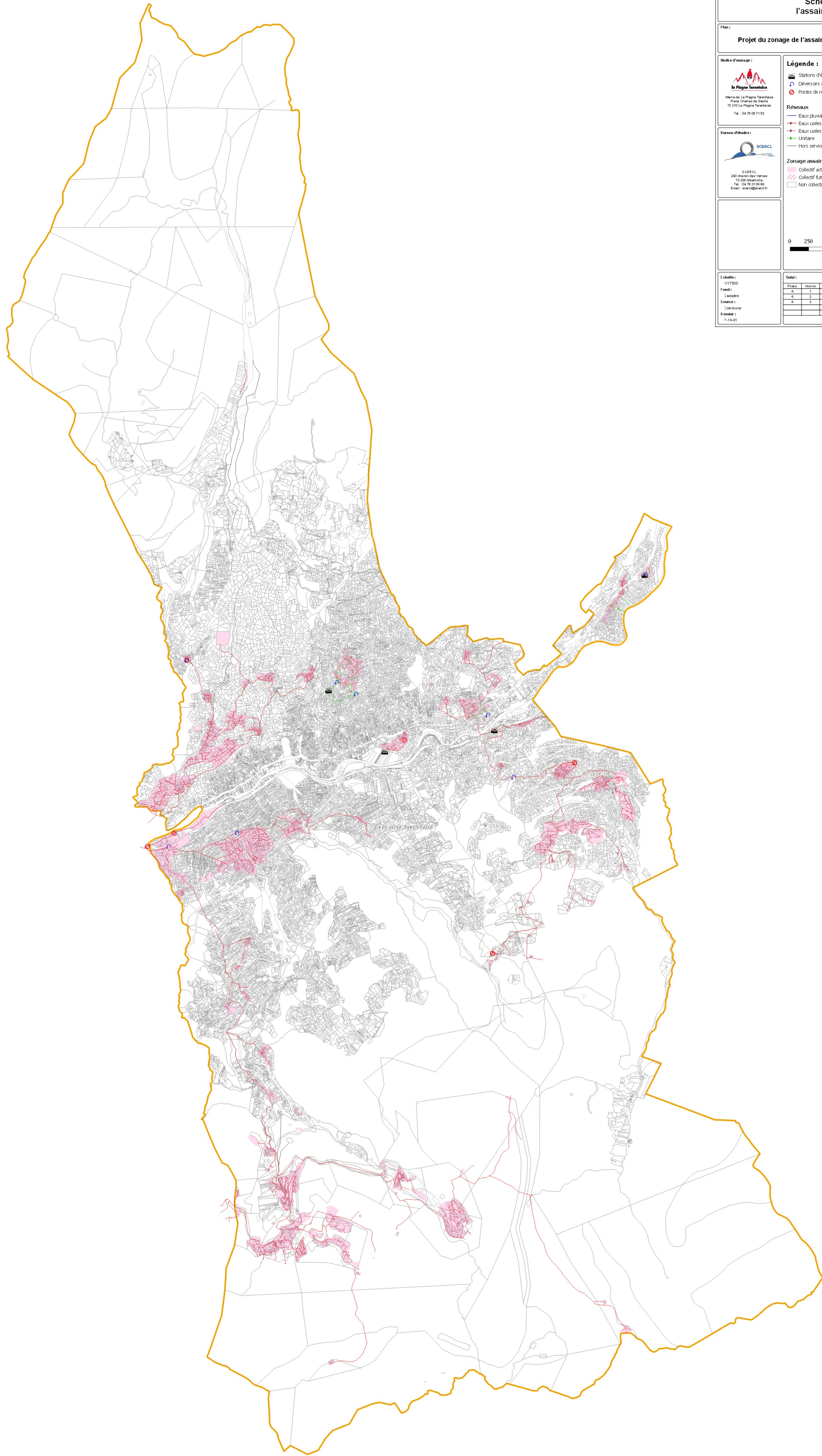
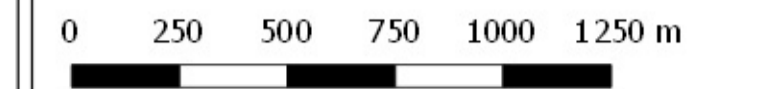
- Stations d'épuration
- Déversoirs d'orage
- Postes de relèvement

Réseaux :

- Eaux pluviales
- Eaux usées
- Eaux usées (Refoisement)
- Unitaire
- Hors service

Zonage assainissement

- Collectif actuel
- Collectif futur
- Non collectif



Échelle :

1/17500

Fond :

IGN

Source :

Commune

Projeté :

7/2005

Schéma :

Phase	Version	Dat.	Etat	Révisé par	Validé par
1	11/02/02		Création	CJ	PC
2	04/02/04		Consultation d'avis citoyens/Assemblee	CJ	PC
3	05/02/04		Consultation des élus/Commission d'avis	CJ	PC