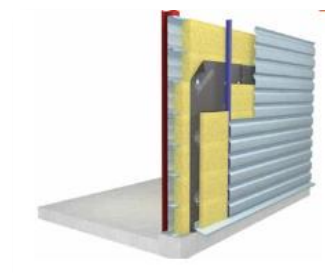




Route de Chalampé
68 390 Sausheim



Demande d'autorisation environnementale Pièce jointe 2 - Eléments graphiques, plans et cartes

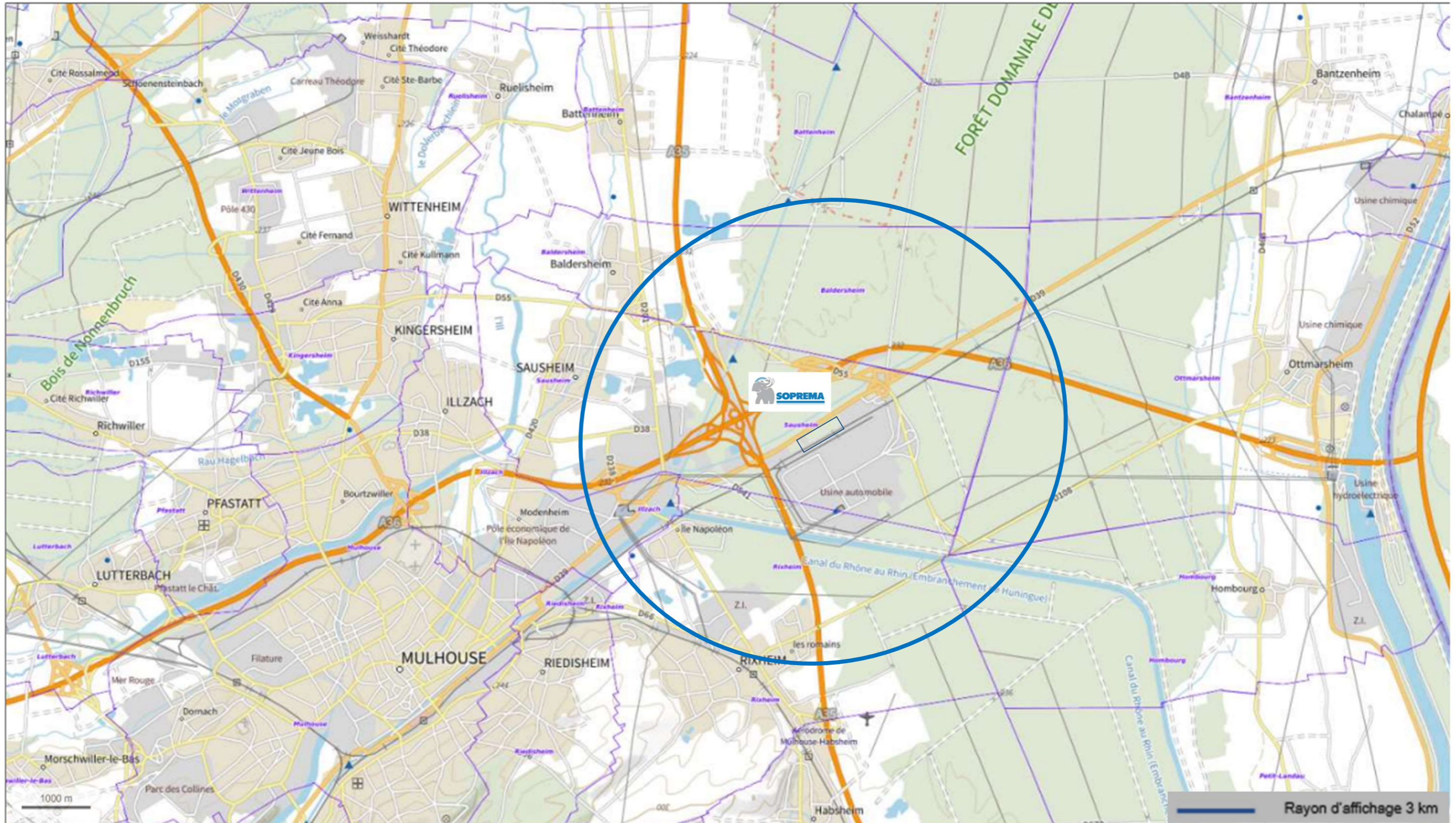
Version 1 - Novembre 2024

Dossier réalisé avec le
concours de



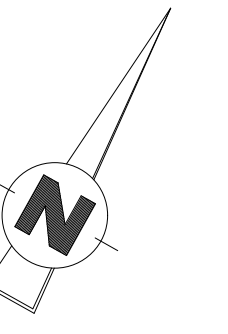
APE : 71.12B
Ingénierie, études techniques

RAYON D’AFFICHAGE



Espaces boisés

Echelle 1/1000e au format A0



Route de Chalampé

Peugeot Citroen (ACSPM)

GEFCO

Peugeot Citroen Mulhouse

arpen
ARCHITECTURE - PAYSAGE - ENVIRONNEMENT

Parc des Collines 40 rue Jean Monnet - Metzpark - Bât 3 - 68200 MULHOUSE
Tél : 03 89 33 16 00 - Fax : 03 89 32 14 24
info@arpen.fr

MAITRE D'OUVRAGE

SOPREMA HOLDING

15 rue de St-Nazaire
67100 STRASBOURG

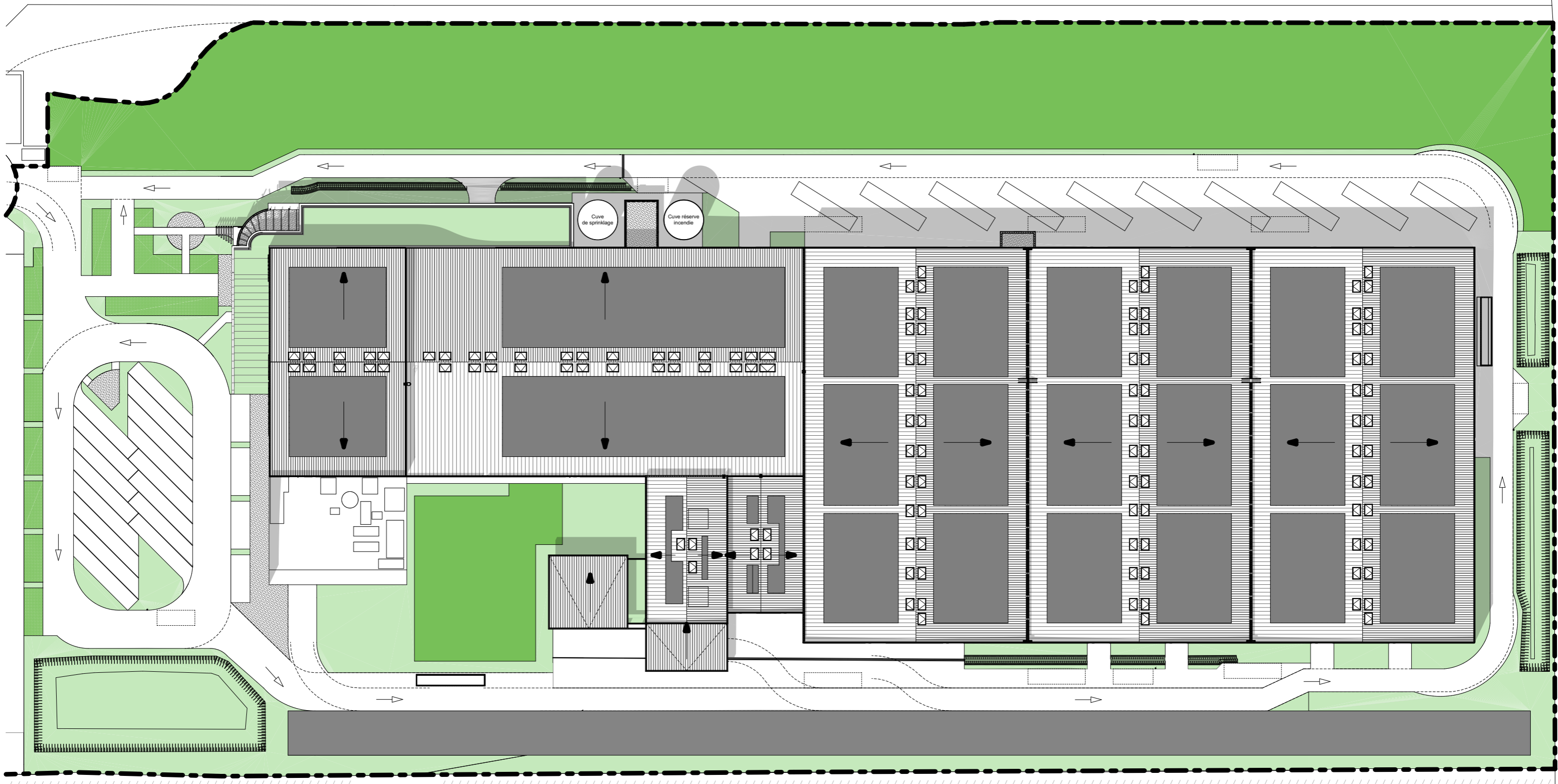
CONSTRUCTION D'UN BATIMENT INDUSTRIEL

RD39 - Lotissement "Route de Chalampé"
Lot n°1
68390 SAUSHEIM

ICPE - Plan Situation

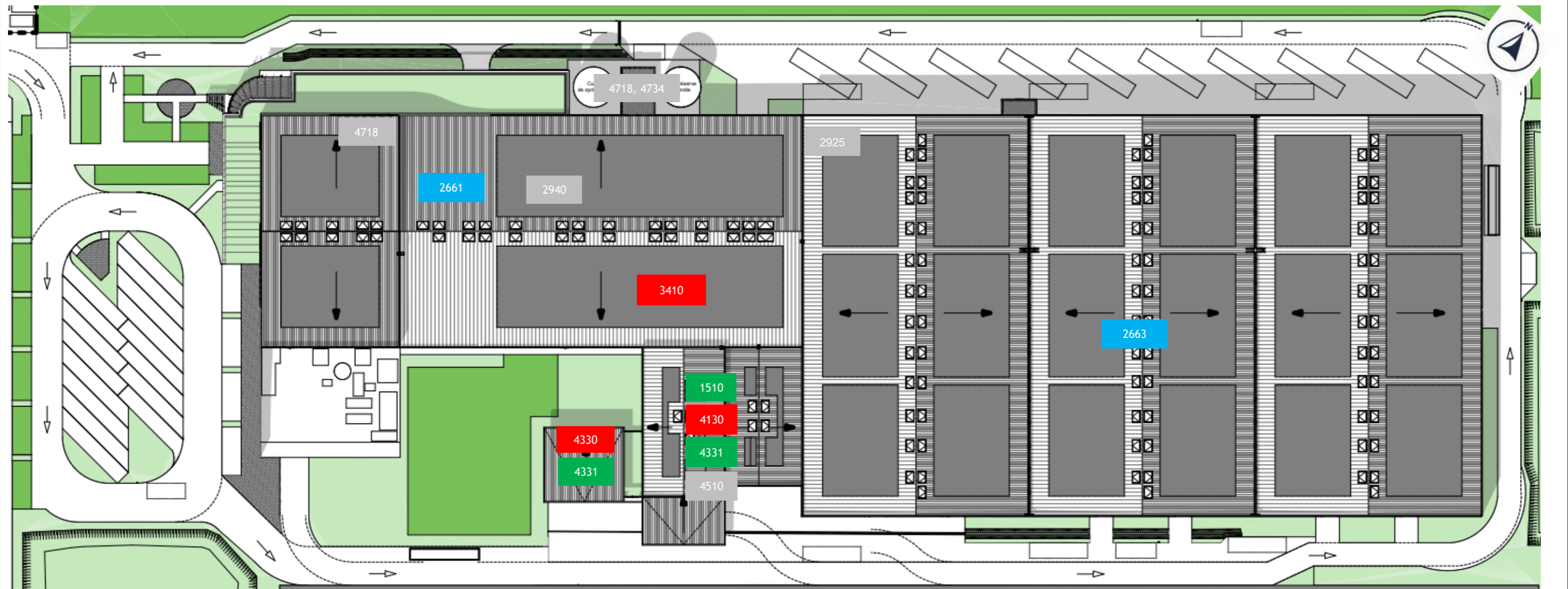
PROJET	DOSSIER	PLAN	ECHELLE
		N° index	
22-244	PC	01	1:1000

MODIFICATIONS			
DATE:	date	index	objet
PC: 22/12/2023	MN		
PCM:			
DCE-EXE:			
VERIFIE:			



ICPE / 22-244	CONSTRUCTION D'UN BATIMENT INDUSTRIEL	PLAN N°	ICPE - Plan masse batiment		SOPREMA HOLDING	03/04/2024
MN	Route de Chalampé 68390 SAUSHEIM	03				1:1000

Rubriques de classement ICPE



Source CONCEPT'E Environnement

Septembre 2024

Rubrique à autorisation

Rubrique à enregistrement

Rubrique à déclaration

Rubrique non classée

Perspectives

Entrée



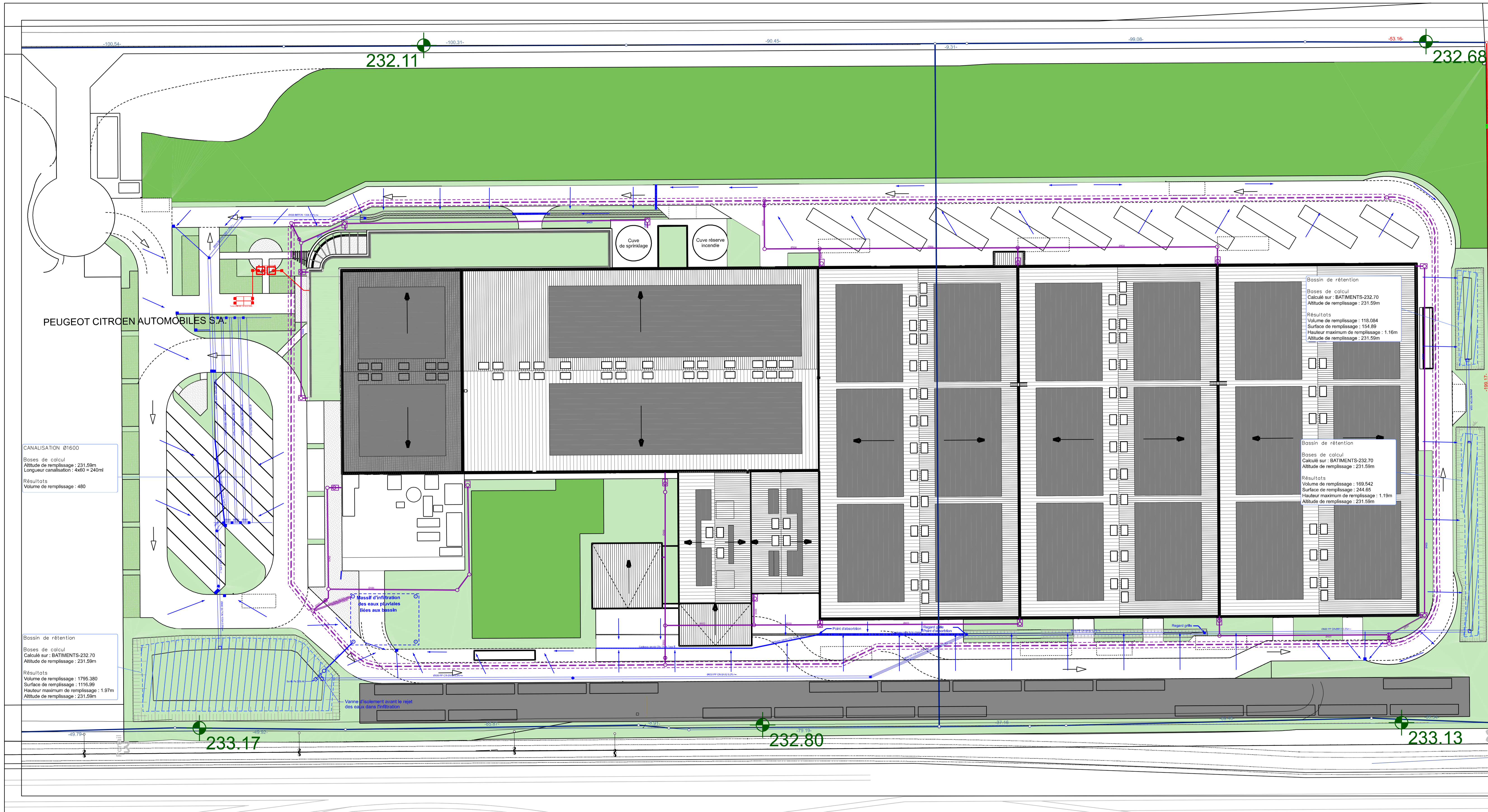
Axonométrie Sud-ouest

Perspective aérienne

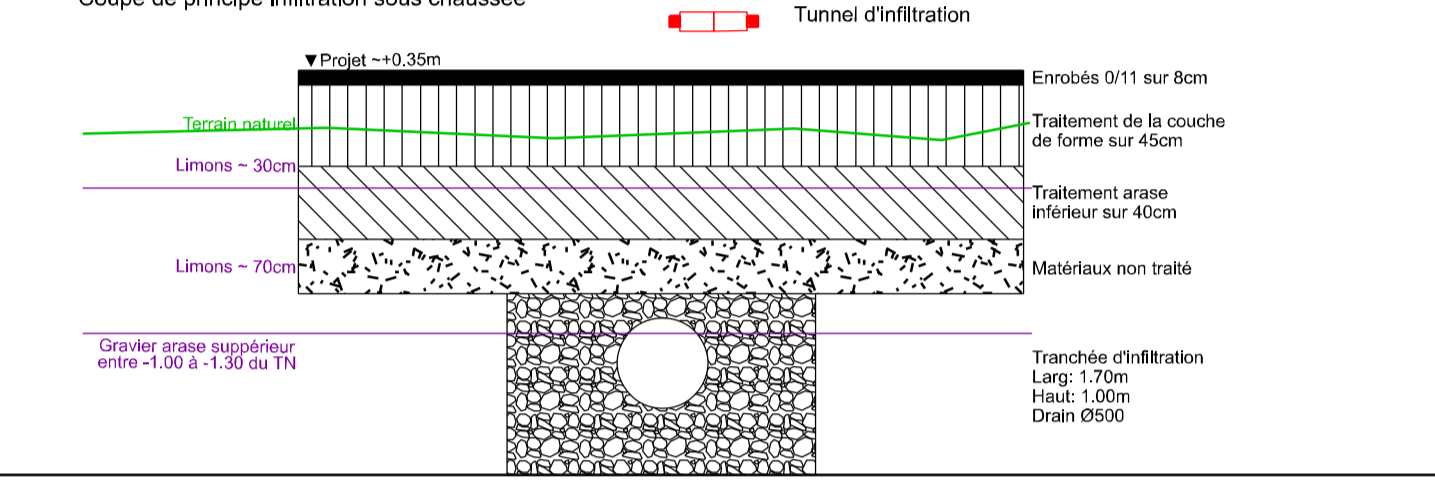


Source : ARPEN

Septembre 2024



- Eaux Pluviales voirie**
- Canalisation principal
 - Grille
 - Caniveau grille
 - Regard
 - Puits perdus
 - Massif d'infiltration
 - Écoulement des eaux de voirie
 - Nouveaux bassins étanches
- Eaux Pluviales toitures**
- Canalisation principal
 - Grille
 - Caniveau grille
 - Regard
 - Puits perdus
 - Tranchée d'infiltration/Drain
 - Vanne de sectionnement. En cas d'incendie les vannes sont fermées, les eaux de toiture s'épanchent sur la voirie.
 - Regard 1500x2000 ave brise charge pour descente gouttière
- Eaux Usées**
- Canalisation principale
 - Regard
 - Microstation assainissement non collectif
 - Tunnel d'infiltration



CANALISATION Ø1600
Bases de calcul
Altitude de remplissage : 231.59m
Longueur canalisation : 4x60 = 240ml
Résultats
Volume de remplissage : 480

Bassin de rétention
Bases de calcul
Calculé sur : BATIMENTS-232.70
Altitude de remplissage : 231.59m
Résultats
Volume de remplissage : 1795.380
Surface de remplissage : 1116.99
Hauteur maximum de remplissage : 1.97m
Altitude de remplissage : 231.59m

Bassin de rétention
Bases de calcul
Calculé sur : BATIMENTS-232.70
Altitude de remplissage : 231.59m
Résultats
Volume de remplissage : 118.084
Surface de remplissage : 154.89
Hauteur maximum de remplissage : 1.16m
Altitude de remplissage : 231.59m

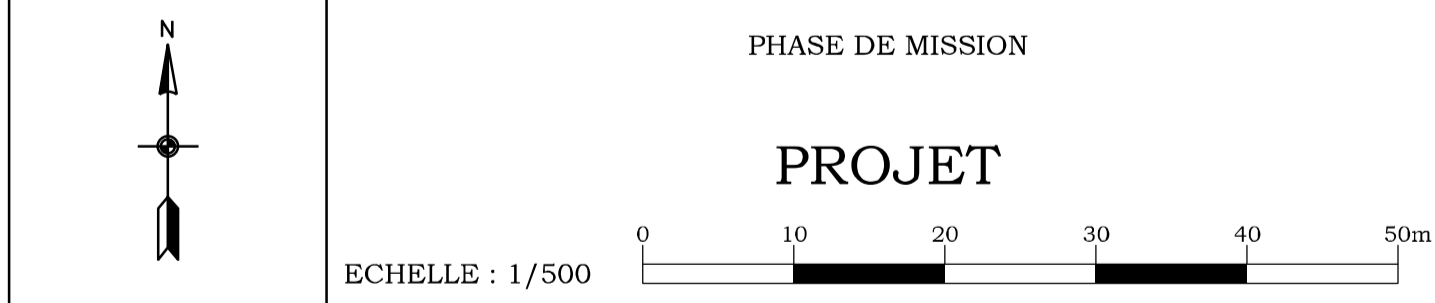
Bassin de rétention
Bases de calcul
Calculé sur : BATIMENTS-232.70
Altitude de remplissage : 231.59m
Résultats
Volume de remplissage : 169.542
Surface de remplissage : 244.65
Hauteur maximum de remplissage : 1.19m
Altitude de remplissage : 231.59m

SAS SOPREMA Holding
15 rue de Saint Nazaire
67000 Strasbourg

COMMUNE DE SAUSHEIM

SOPREMA

PLAN DES RESAUX EU ET EP



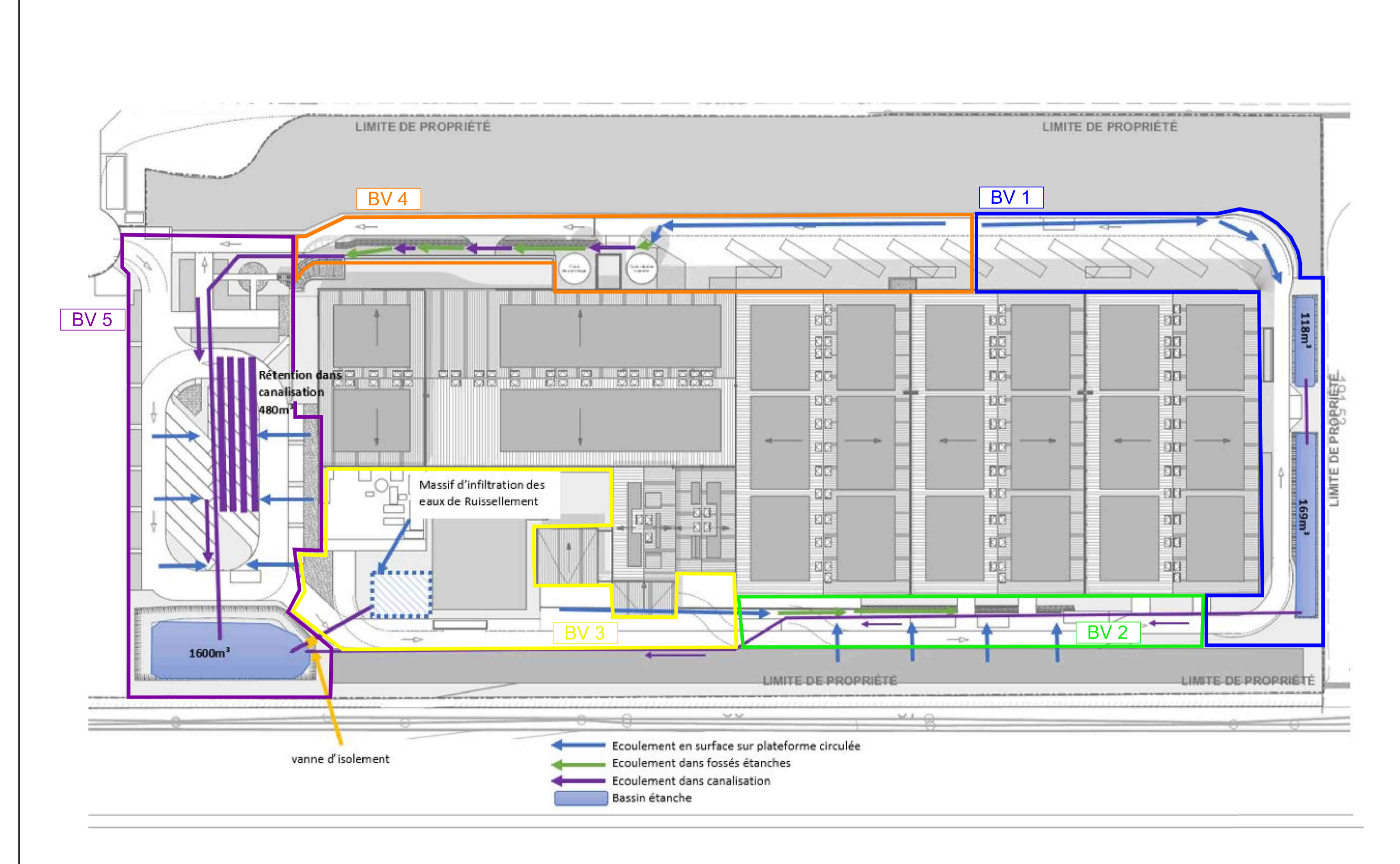
Dossier : SAUSHEIM
N° plan : PRO 00
Date de création : 05.03.2024

AMS
INGENIERIE
3 Boulevard de l'Europe
N° 93 Tour de l'Europe
68100 MULHOUSE

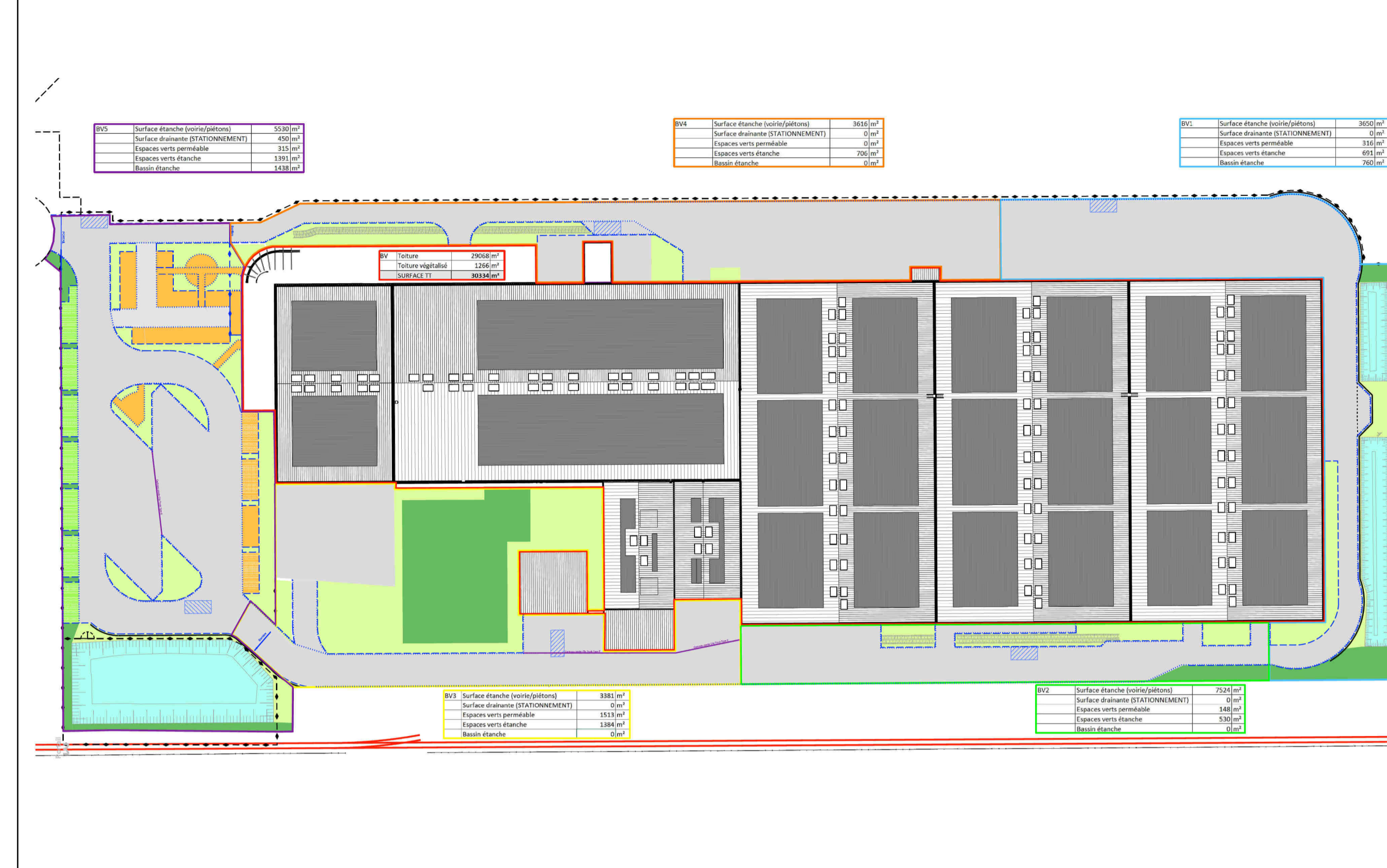
Ce document est la propriété de AMS INGENIERIE, il ne saurait être cédé ou reprographié sans l'autorisation de son auteur. Ce document n'est valable que s'il porte le cachet et la signature originale.

INDICE	NATURE DE LA MODIFICATION
26.04.2024	Mise à jour du plan
ETABLI PAR : N.S.	VERIFIE PAR : T.S.

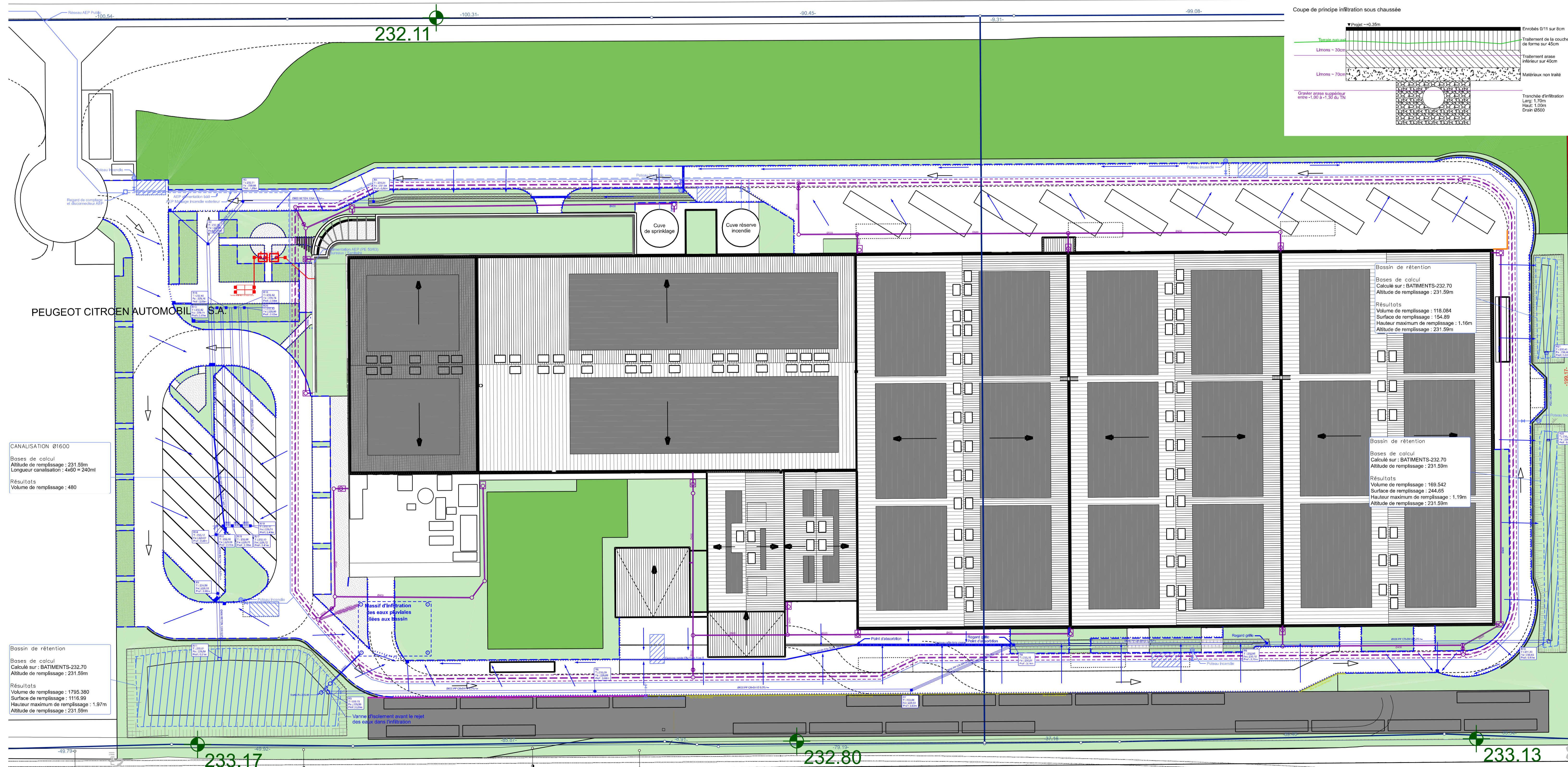
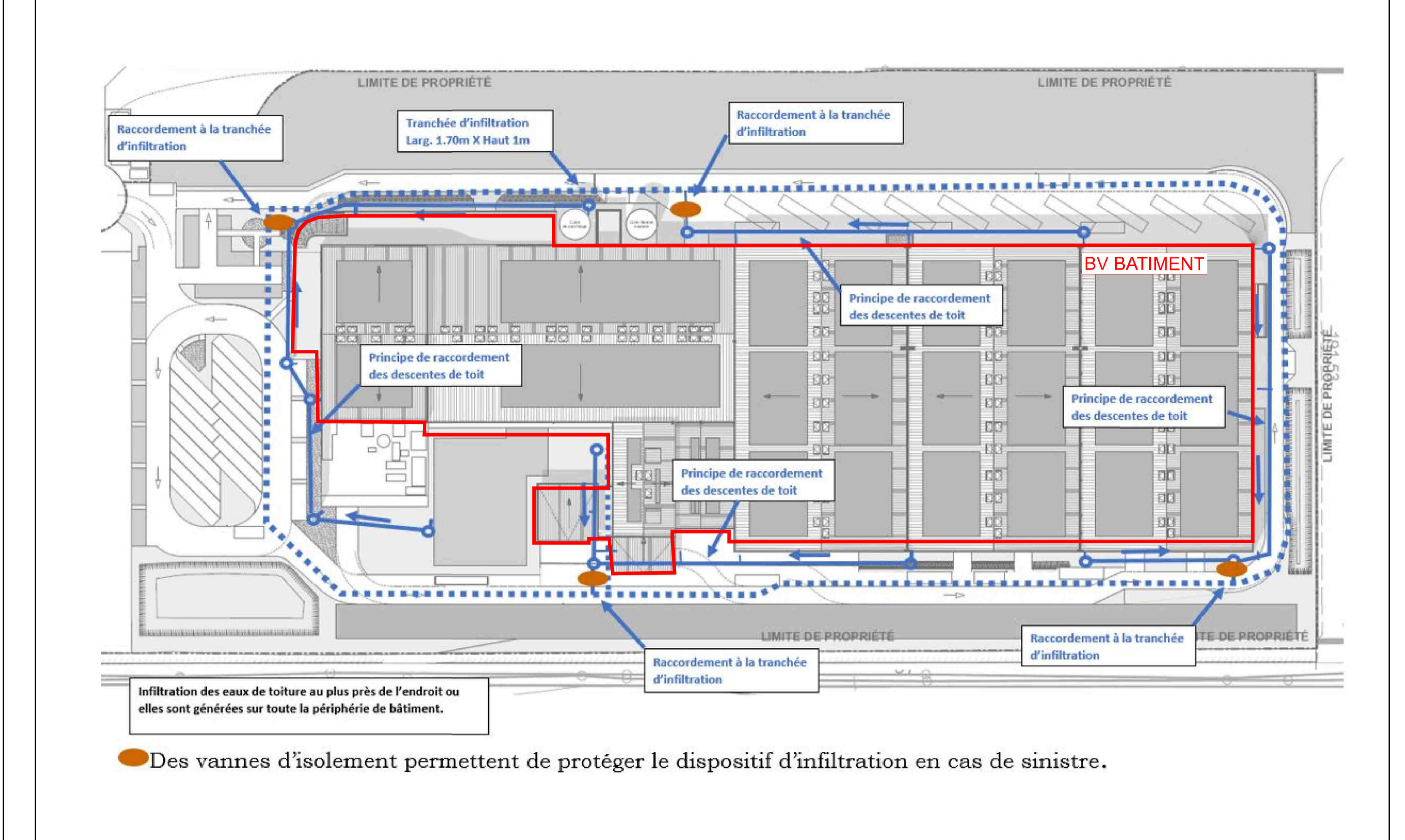
Schémas de gestion des eaux des surfaces circulées



Schémas des bassins versants



Schémas de gestion des eaux de toiture



- Bordures**
 - T2
 - T2 + Pavés 16x24x4
 - Cariveau pavés City Truck Type E
- Eaux Usées**
 - Canalisation principale
 - Regard
 - Microstation assainissement non collectif
 - Tunnel d'infiltration
- AEP**
 - Conduite d'alimentation en eau pour la cuve de sprinklage et la cuve réserve incendie
 - Conduite eau incendie
 - Poteau incendie
 - Vanne
 - Alimentation eau portable bâtiment
 - Regard de comptage et disjoncteur AEP
- Eaux Pluviales voirie**
 - Canalisation principale
 - Grille
 - Cariveau grille
 - Regard
 - Puits perdus
 - Massif d'infiltration
 - Écoulement des eaux de voirie
 - Noues/Bassins étanches
- Eaux Pluviales toitures**
 - Canalisation principale
 - Grille
 - Cariveau grille
 - Regard
 - Puits perdus
 - Tranchée d'infiltration/Drain
 - Vanne de sectionnement. En cas d'incendie les vannes sont fermées, les eaux de toiture s'épandent sur la voirie.
 - Regard 100x2000 avec bris charge pour descente gouttière

SAS SOPREMA Holding
15 rue de Saint Nazaire
67000 Strasbourg

COMMUNE DE SAUSHEIM

SOPREMA

PLAN DES RESAUX AEP - EU ET EP

PHASE DE MISSION
PROJET

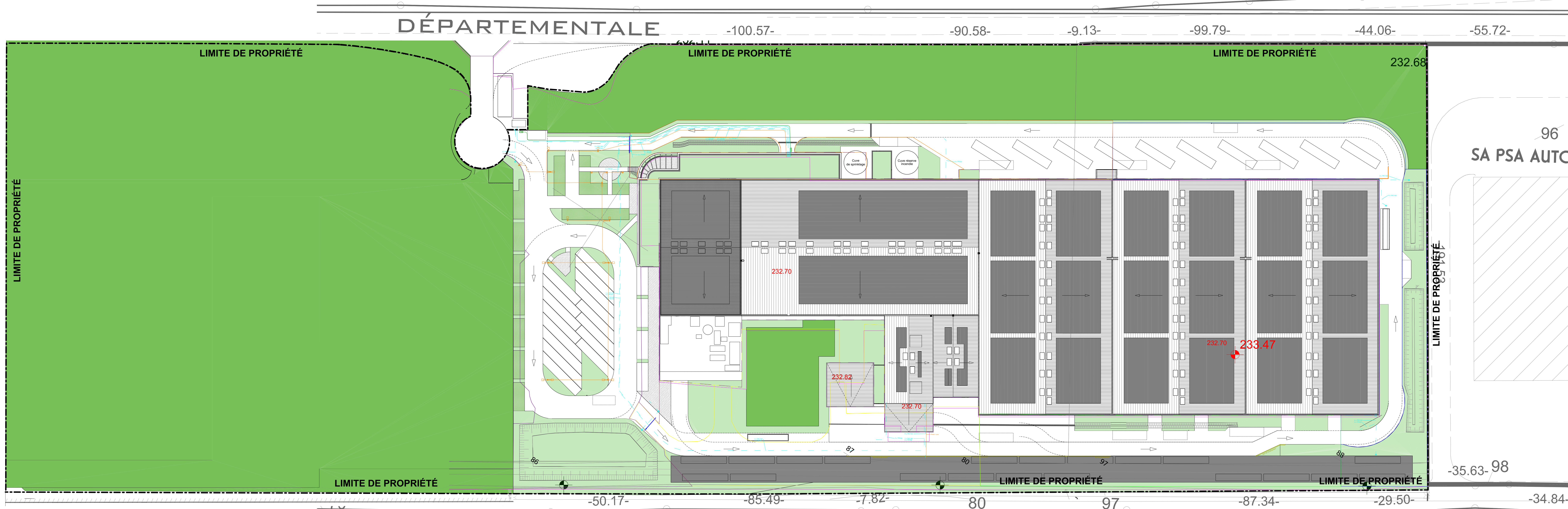
ECHELLE : 1/500

Dossier : SAUSHEIM
N° plan : PRO 00
Date de création : 05.03.2024

Ce document est la propriété de AMS INGENIERIE, il ne saurait être cédé ou reprographié sans l'autorisation de son auteur. Ce document n'est valable que s'il porte le cachet et la signature originale.

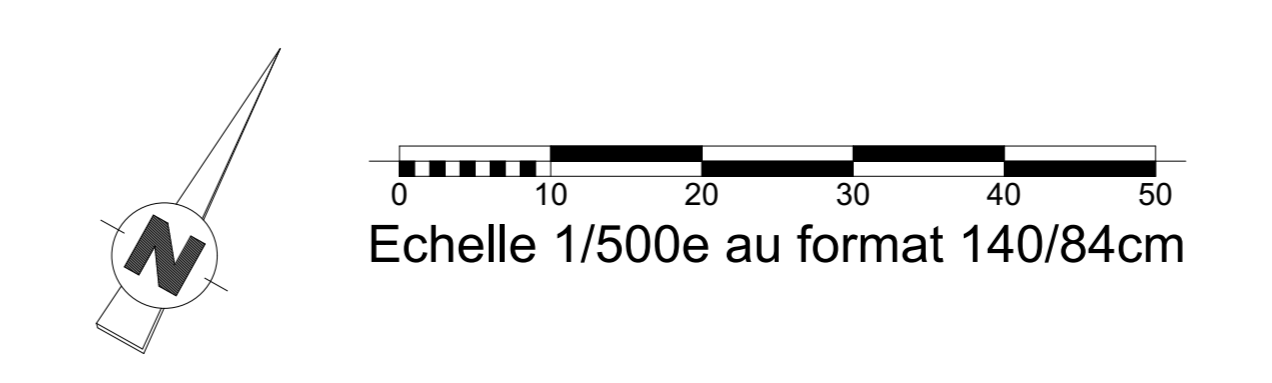
INDICE	NATURE DE LA MODIFICATION
11.04.2024	Mise à jour du plan
ETABLÉ PAR : N.S.	VÉRIFIÉ PAR : T.S.

AMS INGENIERIE
3 Boulevard de l'Europe
N° 93 Tour de l'Europe
68100 MULHOUSE



LEGENDE

- Basse Tension**
- TPC alimentation bâtiment
 - - - TPC distribution
 - Chambre
- Télécom**
- Réseau principal
 - L2T
- Eclairage**
- Réseau principal
 - ⏏ Candélabre double H8m
 - ⏏ Candélabre H5m
 - Borne d'éclairage



arpen
ARCHITECTURE - PAYSAGE - ENVIRONNEMENT

Parc des Collines 40 rue Jean Monnet - Molsbans - Bât 3 - 68200 MULHOUSE
Tel : 03 89 33 16 80 - Fax : 03 89 32 14 24
info@arpen.fr

MAITRE D'OUVRAGE

SOPREMA HOLDING
15 rue de St-Nazaire
67100 STRASBOURG

CONSTRUCTION D'UN BATIMENT INDUSTRIEL
RD39 - Lotissement "Route de Chalampé"
Lot n°1
68390 SAUSHEIM

ICPE - Plan des réseaux secs

PROJET	DOSSIER	PLAN	ECHELLE
22-244	PC	22 <small>index</small>	1:500e

MODIFICATIONS			
DATE	date	index	des.
22/12/2023			
PC:	MIN		
PCM:			
DCE-EXE:			
VERIFIE:			

Type de Surface

- Surface étanche (voies)
- Surface étanche (autres)
- Surface drainante (STATIONNEMENT)
- Espaces verts perméable
- Espaces verts étanche
- Bassin étanche

BV5	Surface étanche (voirie/piétons)	5530 m ²
	Surface drainante (STATIONNEMENT)	450 m ²
	Espaces verts perméable	315 m ²
	Espaces verts étanche	1391 m ²
	Bassin étanche	1438 m ²

BV4	Surface étanche (voirie/piétons)	3616 m ²
	Surface drainante (STATIONNEMENT)	0 m ²
	Espaces verts perméable	0 m ²
	Espaces verts étanche	706 m ²
	Bassin étanche	0 m ²

BV1	Surface étanche (voirie/piétons)	3650 m ²
	Surface drainante (STATIONNEMENT)	0 m ²
	Espaces verts perméable	316 m ²
	Espaces verts étanche	691 m ²
	Bassin étanche	760 m ²

BV	Toiture	29068 m ²
	Toiture végétalisée	1266 m ²
	SURFACE TT	30334 m ²

BV3	Surface étanche (voirie/piétons)	3381 m ²
	Surface drainante (STATIONNEMENT)	0 m ²
	Espaces verts perméable	1513 m ²
	Espaces verts étanche	1384 m ²
	Bassin étanche	0 m ²

BV2	Surface étanche (voirie/piétons)	7524 m ²
	Surface drainante (STATIONNEMENT)	0 m ²
	Espaces verts perméable	148 m ²
	Espaces verts étanche	530 m ²
	Bassin étanche	0 m ²

- Surface de voirie : 16 418m²
- Surface salles drainantes : 834m²
- Surface de toiture des bureaux : 1 266m²
- Autres surface de toiture : 29 068m²

SAS SOPREMA Holding
15 rue de Saint Nazaire
67000 Strasbourg

COMMUNE DE
SAUSHEIM

SOPREMA
PLAN DES BASSINS VERSANTS
ET
TYPES DE SURFACES

ECHELLE : 1/500

PHASE DE MISSION

PROJET

Dossier : SAUSHEIM
N° plan : PRO 00
Date de création : 26.04.2024

Ce document est la propriété de AMS INGENIERIE, il ne saurait être cédé ou reprographié sans l'autorisation de son auteur. Ce document n'est valable que s'il porte le cachet et la signature originale.

INDICE	NATURE DE LA MODIFICATION

3 Boulevard de l'Europe
N° 93 Tour de l'Europe
68100 MULHOUSE

ETABLI PAR : N.S. VERIFIE PAR : T.S.

