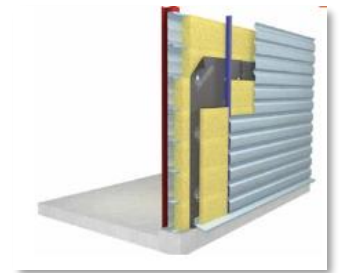




## Route de Chalampé 68 390 Sausheim



## Demande d'autorisation environnementale Pièce jointe 48 - Plan d'ensemble

Version 1 - Novembre 2024

Dossier réalisé avec le  
concours de



APE : 71.12B  
Ingénierie, études techniques

BATIMENT ACSPCM  
STELLANTIS

GEFCO

VOIE FERRÉE

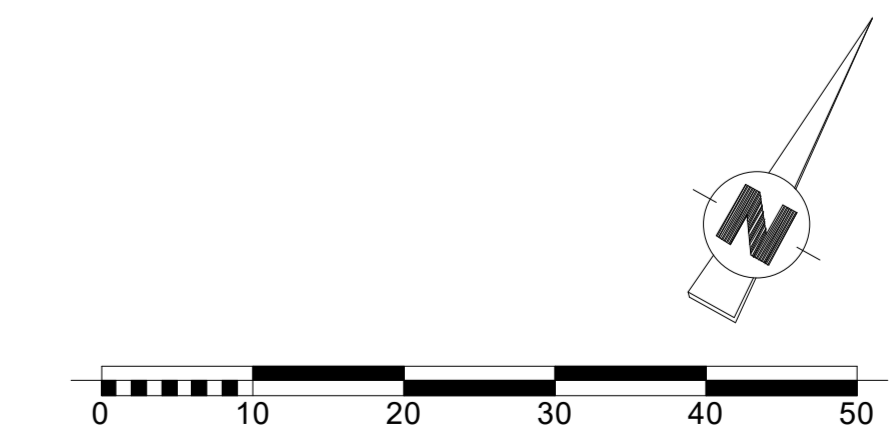
VOIE FERRÉE

VOIE FERRÉE

STELLANTIS

- Bordures**
- T2
  - T2 + Pavés 16x24x14
  - Caniveau pavés City Truck Type E
- Eaux Usées**
- Canalisation principale
  - Regard
  - Microstation assainissement non collectif
  - Tunnel d'infiltration
- AEP**
- Conduite eau incendie
  - Poteau incendie
  - Vanne
  - Alimentation eau portable bâtiment
  - Regard de contrôle et disjoncteur AEP
- Eaux Pluviales voirie**
- Canalisation principal
  - Grille
  - Caniveau grille
  - Regard
  - Puits perdus
  - Massif d'infiltration
  - Écoulement des eaux de voirie
  - Noues/bassinsanches
- Eaux Pluviales toitures**
- Canalisation principal
  - Grille
  - Caniveau grille
  - Regard
  - Puits perdus
  - Tranchée d'infiltration/Drain
  - Vanne de sectionnement. En cas d'incendie les vannes sont fermées, les eaux de toiture s'épanchent sur la voirie.
  - Regard 1500x2000 ave bris charge pour descente gouttière

LEGENDE



**arpen**  
ARCHITECTURE - PAYSAGE - ENVIRONNEMENT

Part des Collines 40 rue Jean Monnet - Molsheim - Bât 3 - 68300 MOLSHEIM  
Tel : 03 89 31 10 80 - Fax : 03 89 32 14 24  
molsheim@arpen.fr

**MAITRE D'OUVRAGE**

**SOPREMA HOLDING**  
15 rue de St-Nazaire  
67100 STRASSBOURG

**CONSTRUCTION D'UN BATIMENT INDUSTRIEL**  
RD39 - Lotissement "Route de Chalampé"  
Lot n° 1  
68390 SAUSHEIM

**ICPE - Plan des réseaux humides**

PROJET	DOSSIER	PLAN	ECHELLE
22-244	PC	21	1:500e

**MODIFICATIONS**

DATE	PC	MN	des	index	objet	des
22/12/2023						

DATE: 22/12/2023  
PC: MN  
DCE-EXE:  
VERIFIE: