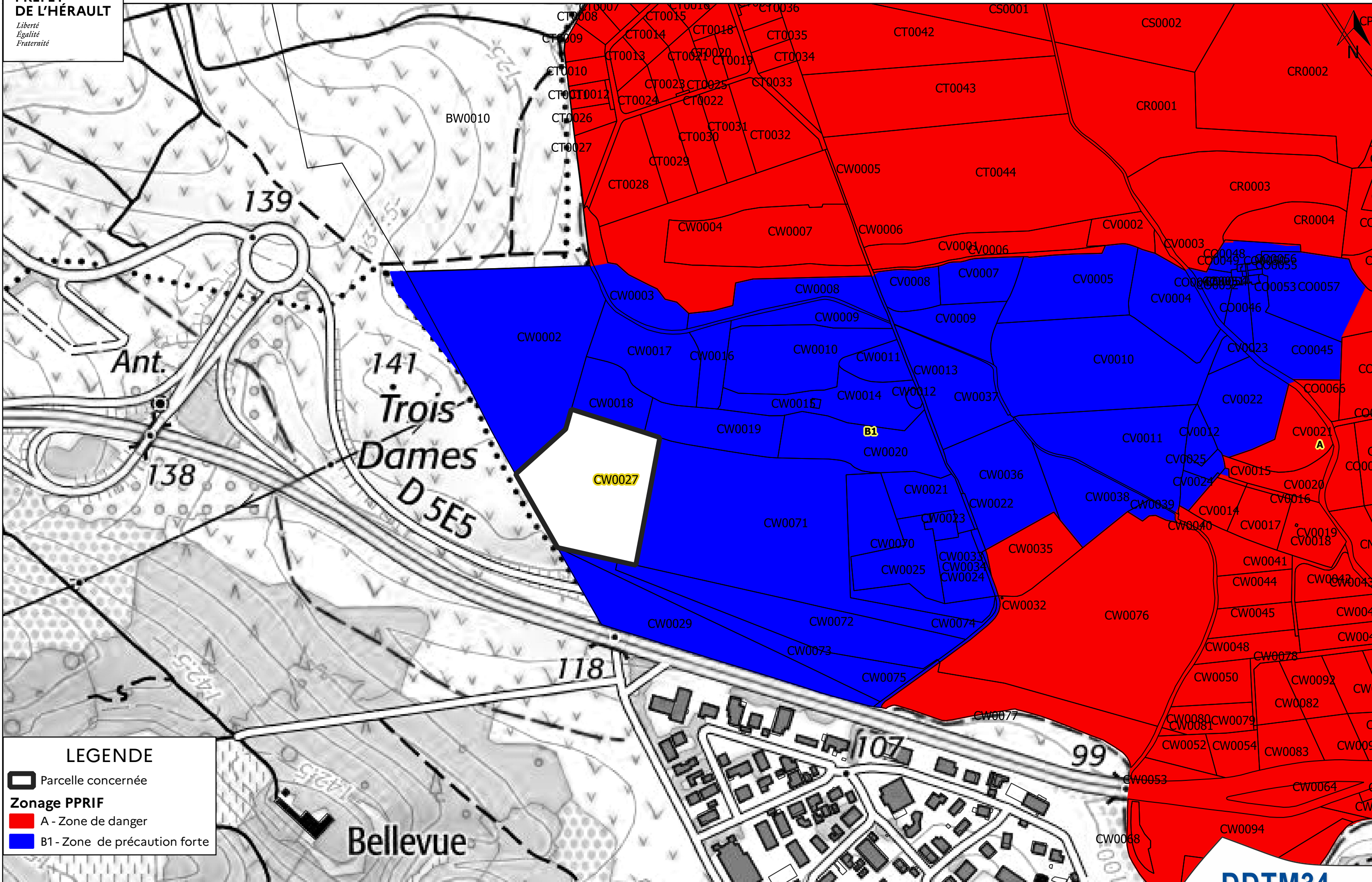
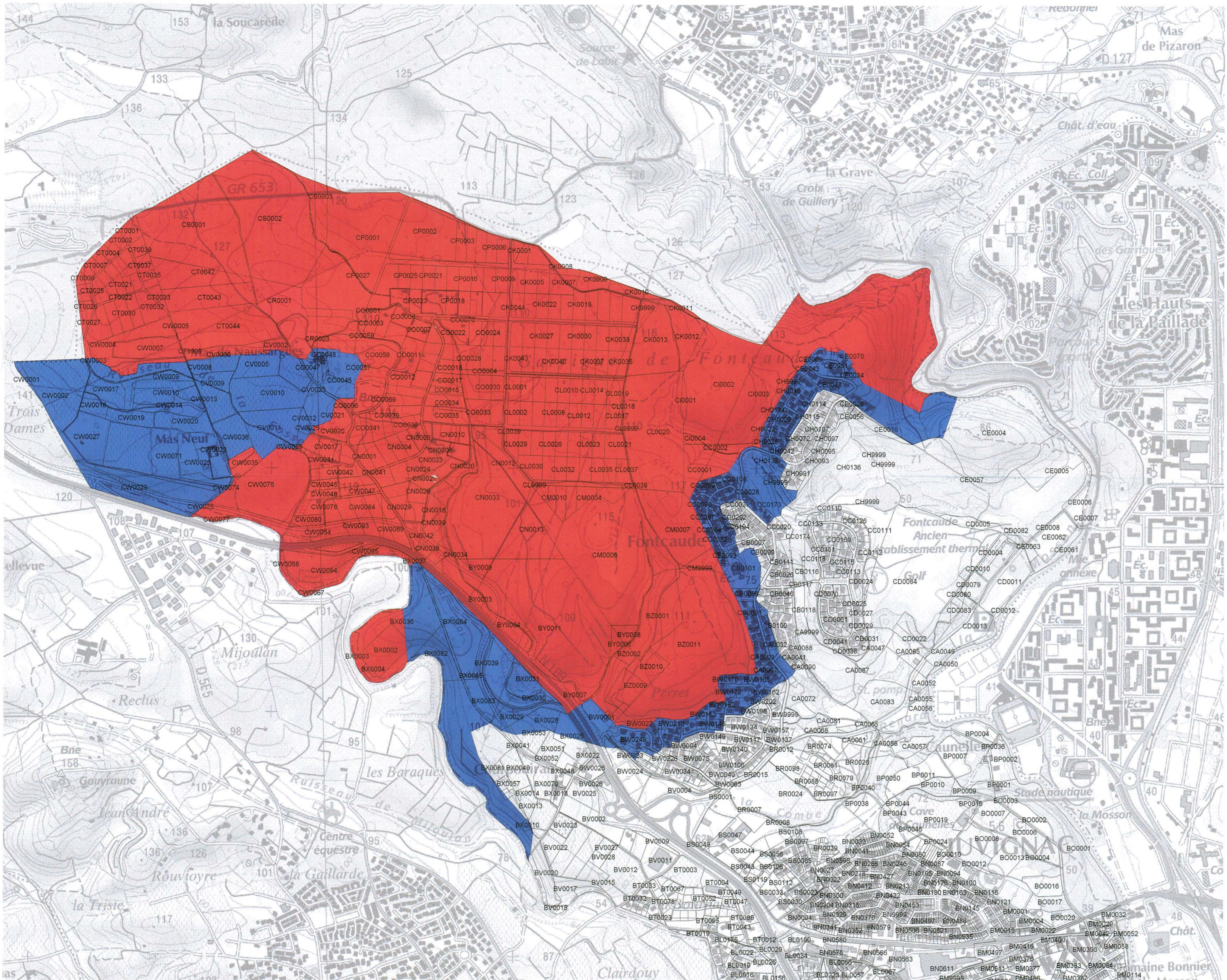


Commune de Juvignac - Modification du PPRIF - Zonage après modification de la parcelle CW0027



LEGENDE

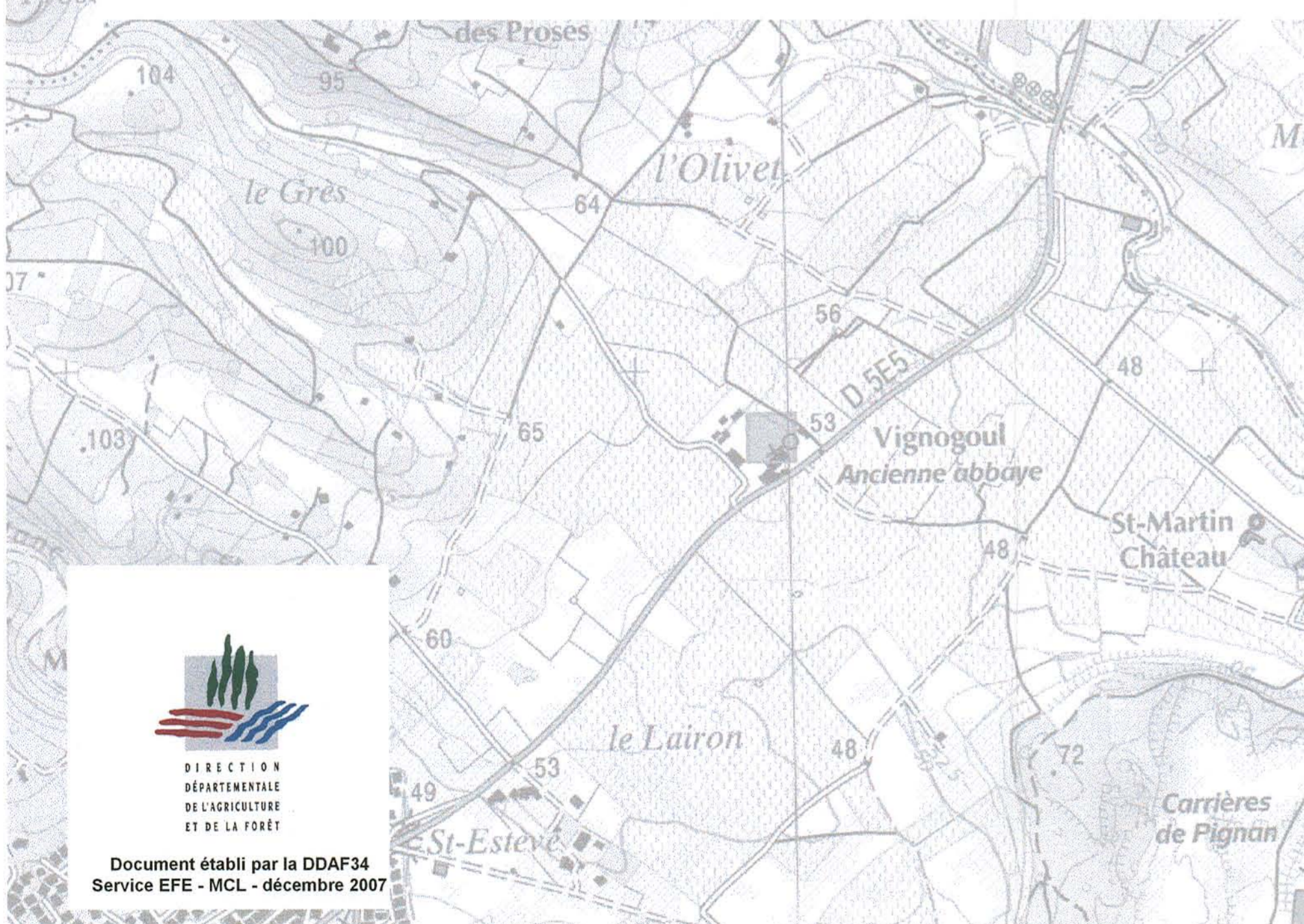
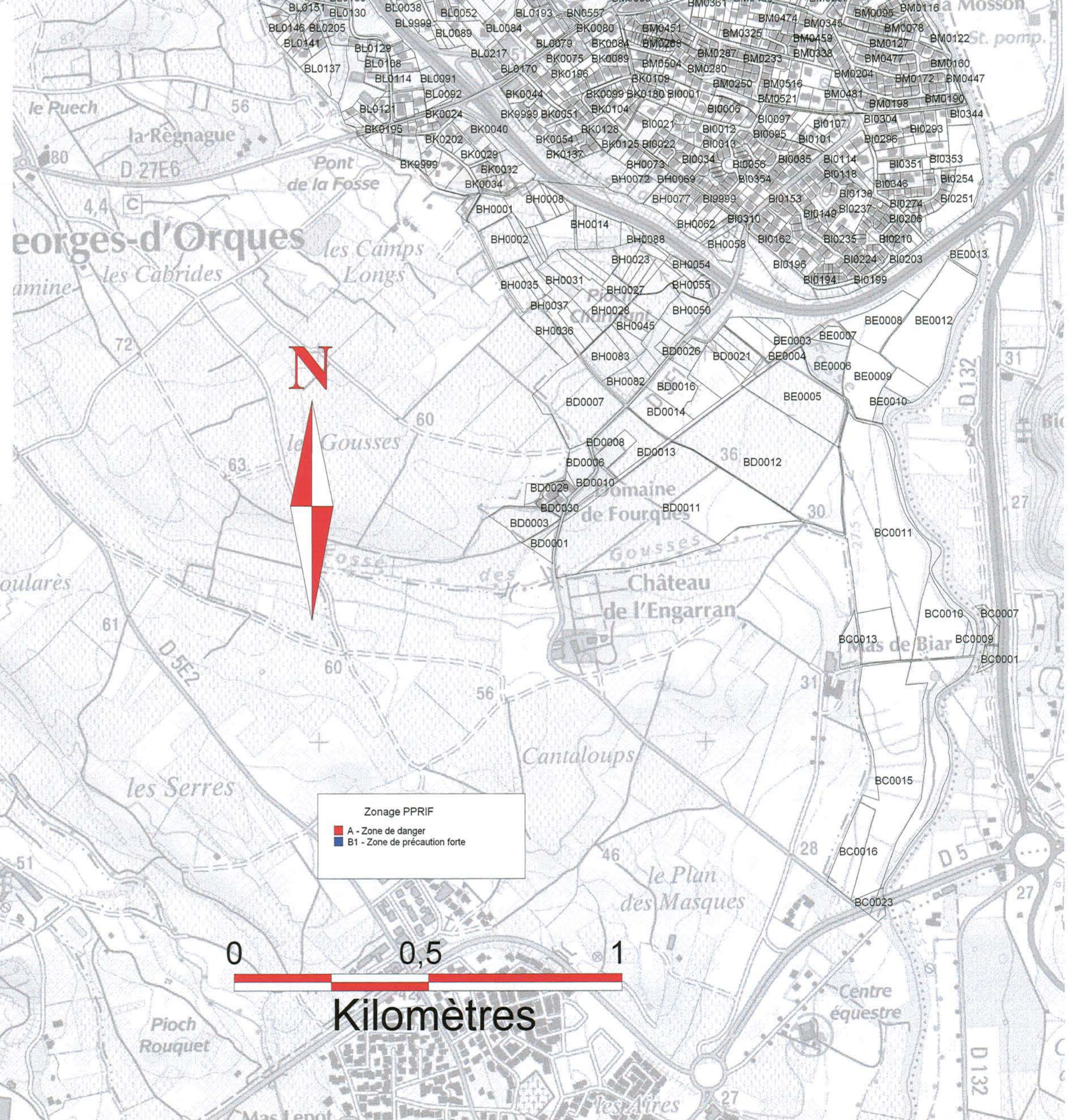
- Parcelle concernée
- Zonage PPRIF
 - A - Zone de danger
 - B1 - Zone de précaution forte



PREFECTURE DE L'HERAULT

Plan de Prévention des Risques d'Incendie de Forêt
PPRIF prescrit par AP n° 2005.01.1855 du 26 juillet 2005
Enquête publique AP n° 2007.01.1059 du 1er juin 2007
Approbation AP n° 2008.01.194 du 30 janvier 2008
Commune de JUVIGNAC
(Hérault)

Carte du Zonage Réglementaire



Document établi par la DDAF34
 Service EFE - MCL - décembre 2007