



montpellier
Méditerranée
Métropole

Plan Local d'Urbanisme intercommunal (PLUi)

Montpellier Méditerranée Métropole

Annexes

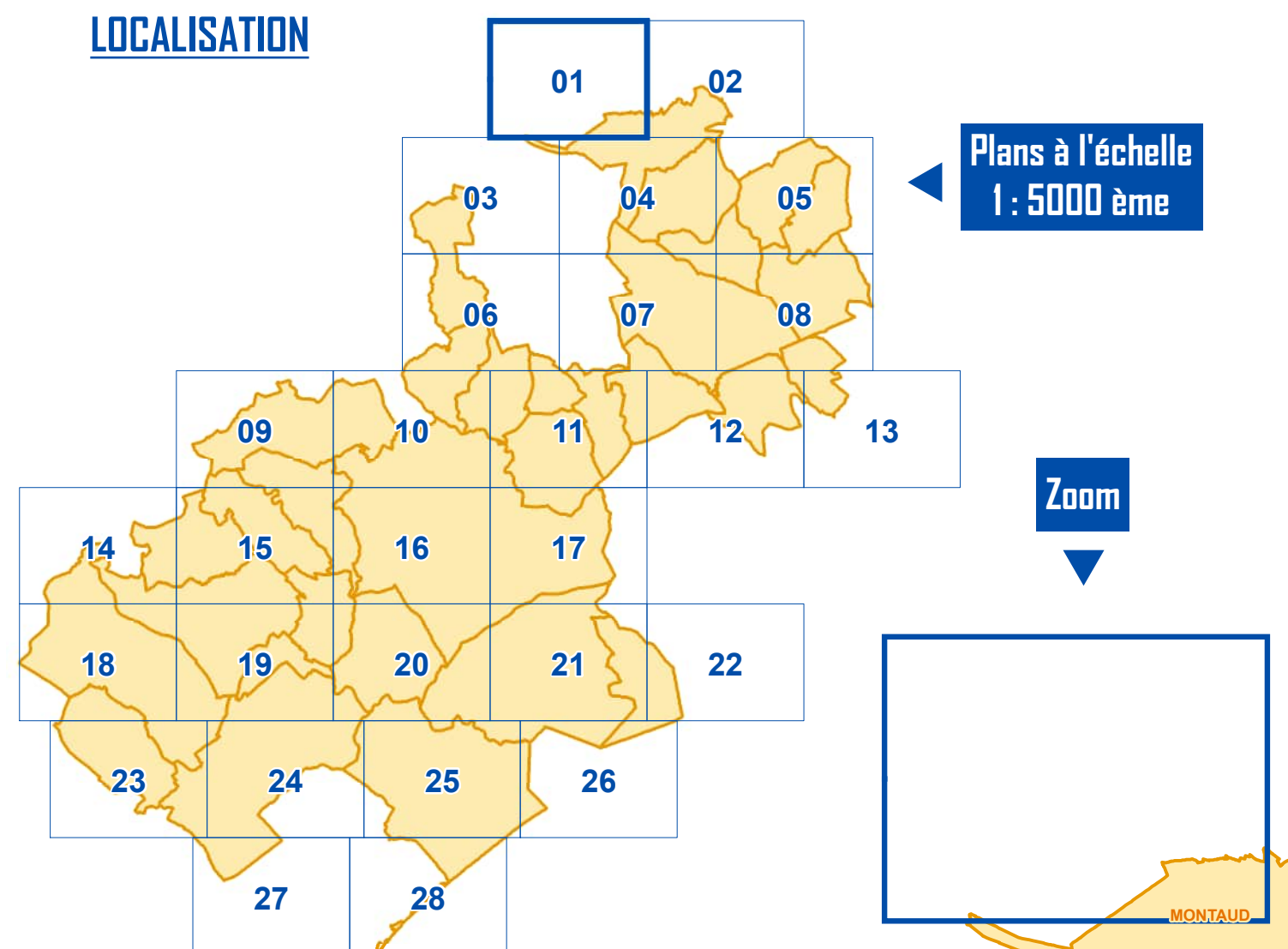
Servitudes d'Utilité Publique (SUP)

PLAN
01

Echelle 1 : 5000 ème

50 Mètres

LOCALISATION



LEGENDE

I. SERVITUDES RELATIVES A LA CONSERVATION DU PATRIMOINE

A. PATRIMOINE NATUREL	B - PATRIMOINE CULTUREL
ELS Passage des piétons sur le littoral	AC1 Monuments historiques
AS1 Planières de protection des eaux potables et minérales	AC1 Abords des monuments historiques
AC3 Réserves naturelles et périmètre de protection autour des réserves naturelles	AC2 Sites inscrits et classés
	AC4 Plan de Sauvagerie et de Mise en Valeur (PSMV)
	AC4 Bis Aire de Mise en Valeur de l'Architecture et du Patrimoine (AMVAP)

II. SERVITUDES RELATIVES A L'UTILISATION DE CERTAINES RESSOURCES ET EQUIPEMENTS

A. ENERGIE	B. CANALISATIONS
I3 Canalisations de transport de gaz, d'hydrocarbures et de produits chimiques	I1 Maîtrise de l'urbanisation autour des canalisations de transport de gaz, d'hydrocarbures et de produits chimiques et de certaines canalisations de distribution de gaz
I4 Ouvrages de transport et de distribution d'électricité	A2 Passage des conduites souterraines d'irrigation

C. COMMUNICATIONS	D - COMMUNICATIONS ELECTRONIQUES
EL3 Halage et marchepied	PT1 Protection des centres de réception radiolélectrique contre les perturbations électromagnétiques
T1 Domaine public ferroviaire	PT2 Protection des centres radiolélectriques d'émission et de réception contre les interférences
T5 Aéronautique de logement	PT3 Réseaux de télécommunication
T8 Radiolélectrique de protection des installations de navigation et d'atterrissage	

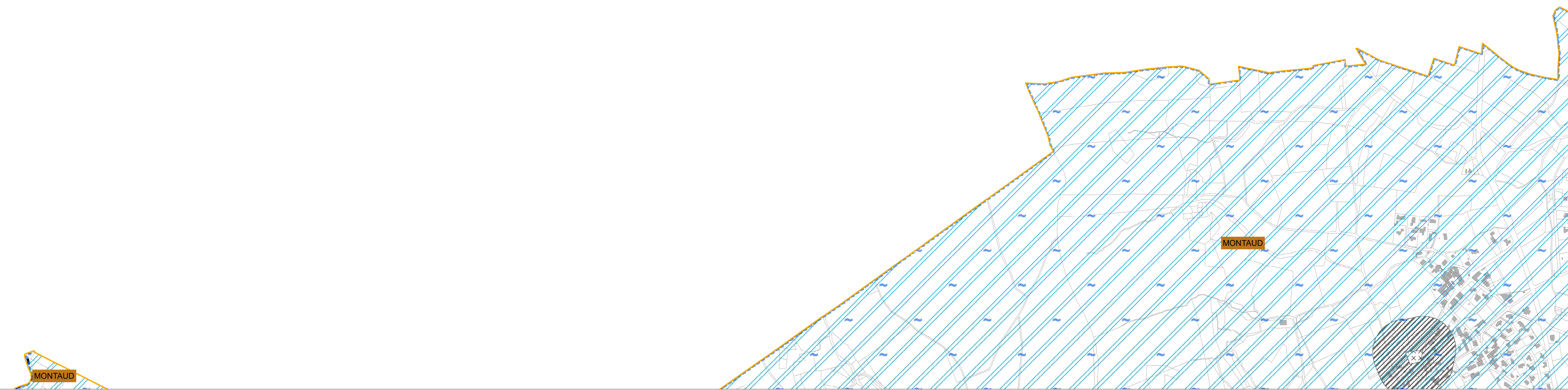
III. SERVITUDES RELATIVES A LA SALUBRITE ET A LA SECURITE

A- SALUBRITE PUBLIQUE	B - SECURITE PUBLIQUE
INT1 Cimetières	PM1 Enveloppe des zonages réglementaires de PPRi
INT1 Voilage des cimetières	PM1 Enveloppe des zonages réglementaires de PPRiF
	PM2 Installations classées pour la protection de l'environnement et des sites publics, de stockage de déchets ou d'activités cancéreuses

NB : Les données affichées reflètent l'état de la situation des SUP récupérées auprès des gestionnaires avec le concours de l'Etat

HABILLAGES DU PLAN

Parcelle
Bâti
Commune





montpellier
Méditerranée
Métropole

Plan Local d'Urbanisme intercommunal (PLUi)

Montpellier Méditerranée Métropole

Annexes

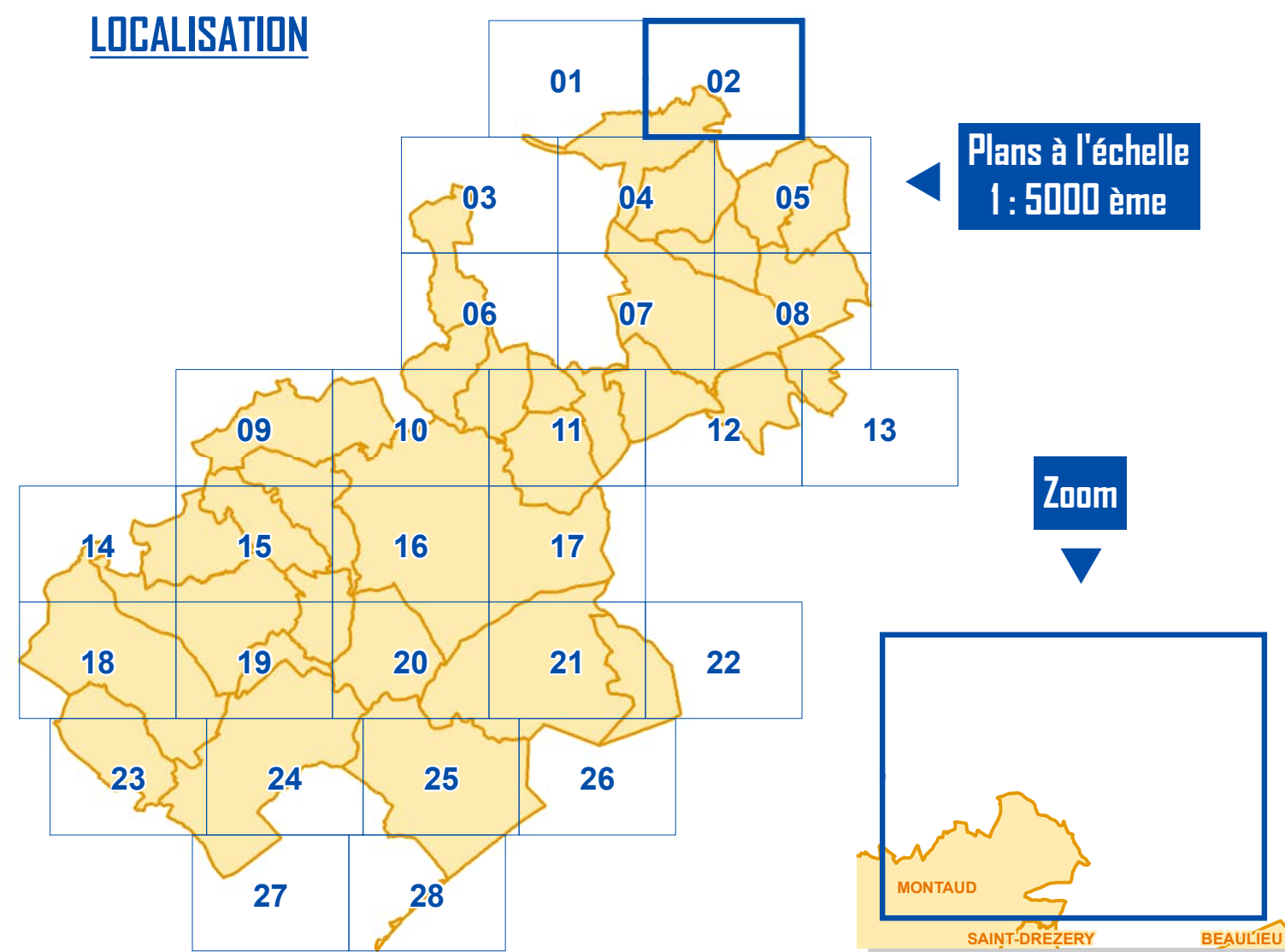
Servitudes d'Utilité Publique (SUP)

PLAN
02

Echelle 1 : 5000 ème

50 Mètres

LOCALISATION



LEGENDE

I. SERVITUDES RELATIVES A LA CONSERVATION DU PATRIMOINE

A. PATRIMOINE NATUREL	B - PATRIMOINE CULTUREL
ELS Passage des piétons sur le littoral	AC1 Monuments historiques
AS1 Planières de protection des eaux potables et minérales	AC1 Abords des monuments historiques
AC3 Réserves naturelles et périmètre de protection autour des réserves naturelles	AC2 Sites inscrits et classés
	AC4 Plan de Sauvegarde et de Mise en Valeur (PSMV)
	AC4 Bis Axa de Mise en Valeur de l'Architecture et du Patrimoine (AMAP)

II. SERVITUDES RELATIVES A L'UTILISATION DE CERTAINES RESSOURCES ET EQUIPEMENTS

A. ENERGIE	B. CANALISATIONS
I3 Canalisations de transport de gaz, d'hydrocarbures et de produits chimiques	I1 Maîtrise de l'urbanisation autour des canalisations de transport de gaz, d'hydrocarbures et de produits chimiques et de certaines canalisations de distribution de gaz
I4 Ouvrages de transport et de distribution d'électricité	A2 Passage des conduites souterraines d'irrigation

C. COMMUNICATIONS	D - COMMUNICATIONS ELECTRONIQUES
EL3 Hébergement et marchepied	PT1 Protection des centres de réception radioélectrique contre les perturbations électromagnétiques
T1 Domaine public ferroviaire	PT2 Protection des centres radioélectriques d'émission et de réception contre les interférences
T5 Aéronautique de logement	PT3 Réseaux de télécommunication
T8 Radioélectrique de protection des installations de navigation et d'atterrissage	

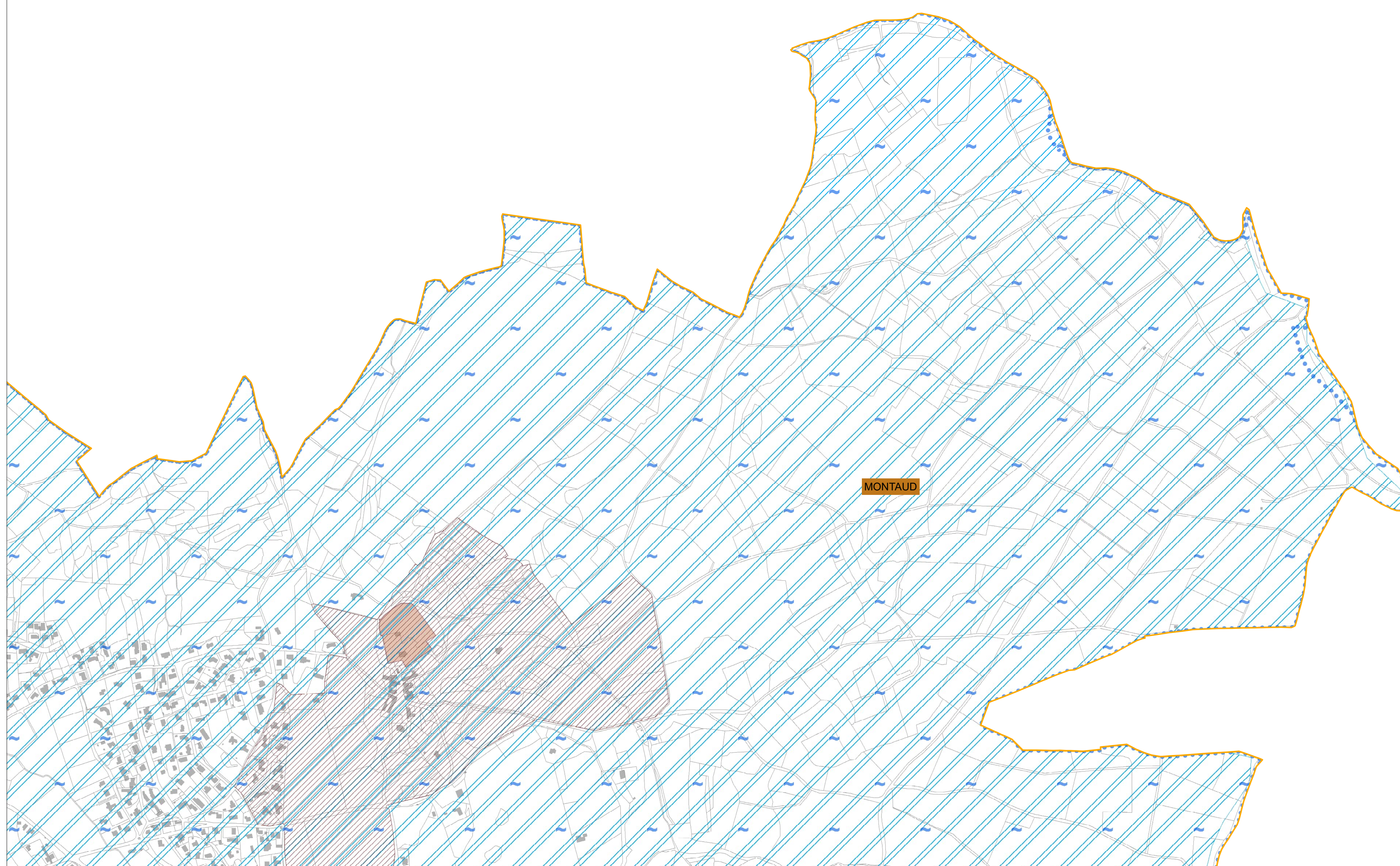
III. SERVITUDES RELATIVES A LA SALUBRITE ET A LA SECURITE

A- SALUBRITE PUBLIQUE	B - SECURITE PUBLIQUE
INT1 Cimetières	PM1 Enveloppe des zones réglementaires de PPRi
INT1 Voilage des cimetières	PM1 Enveloppe des zones réglementaires de PPRiF
	PM2 Installations classées pour la protection de l'environnement et des sites publics, de stockage de déchets ou d'installations classées

NB : Les données affichées reflètent l'état de la situation des SUP récupérées auprès des gestionnaires avec le concours de l'Etat

HABILLAGES DU PLAN

Parcelle
Bâti
Commune





montpellier
Méditerranée
Métropole

Plan Local d'Urbanisme intercommunal (PLUi)

Montpellier Méditerranée Métropole

Annexes

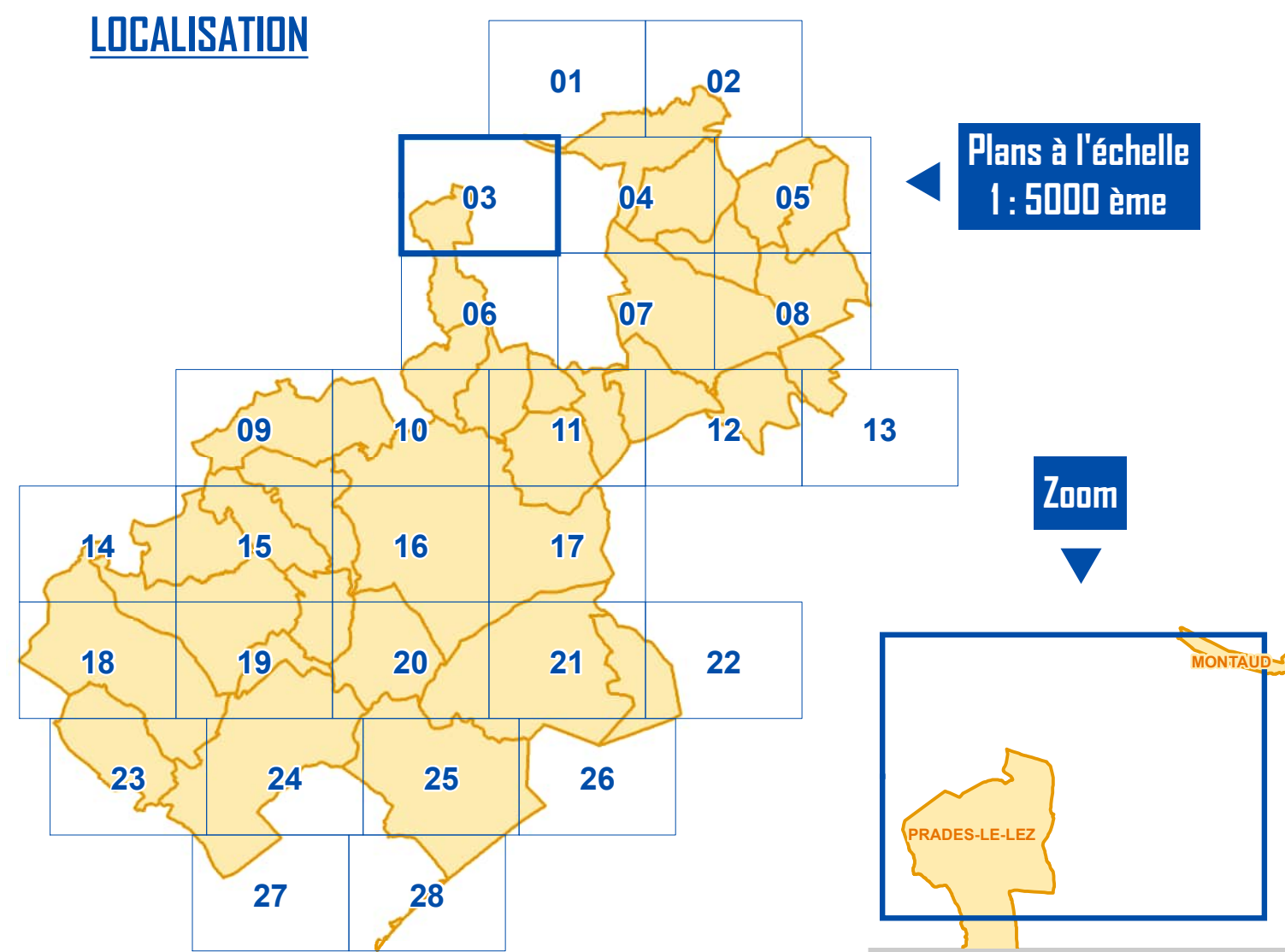
Servitudes d'Utilité Publique (SUP)

PLAN
03

Echelle 1 : 5000 ème

50 Mètres

LOCALISATION



LEGENDE

I. SERVITUDES RELATIVES A LA CONSERVATION DU PATRIMOINE

A - PATRIMOINE NATUREL

- EL5 Passage des piétons sur le littoral
- AS1 Planières de protection des eaux potables et minérales
- AC3 Réserves naturelles et périmètre de protection autour des réserves naturelles

B - PATRIMOINE CULTUREL

- AC1 Monuments historiques
- AC1 Abords des monuments historiques
- AC2 Sites inscrits et classés
- AC4 Plan de Sauvegarde et de Mise en Valeur (PSMV)
- AC4 Bis Ane de Mise en Valeur de l'Architecture et du Patrimoine (AMAP)

II. SERVITUDES RELATIVES A L'UTILISATION DE CERTAINES RESSOURCES ET EQUIPEMENTS

A - ENERGIE

- I3 Canalisations de transport de gaz, d'hydrocarbures et de produits chimiques
- I4 Ouvrages de transport et de distribution d'électricité

B - CANALISATIONS

- I1 Maître de l'urbanisation autour des canalisations de transport de gaz, d'hydrocarbures et de produits chimiques et de certaines canalisations de distribution de gaz
- A2 Passage des conduites souterraines d'irrigation

C - COMMUNICATIONS

- EL3 Halage et marchepied
- T1 Domaine public ferroviaire
- T5 Aéronautique de logement
- T5 Radiorélectrique de protection des installations de navigation et d'atterrissage

D - COMMUNICATIONS ELECTRONIQUES

- PT1 Protection des centres de réception radiolélectrique contre les perturbations électromagnétiques
- PT2 Protection des centres radiolélectriques d'émission et de réception contre les câbles
- PT3 Réseaux de télécommunication

III. SERVITUDES RELATIVES A LA SALUBRITE ET A LA SECURITE

A - SALUBRITE PUBLIQUE

- INT1 Cimetières
- INT1 Voisage des cimetières

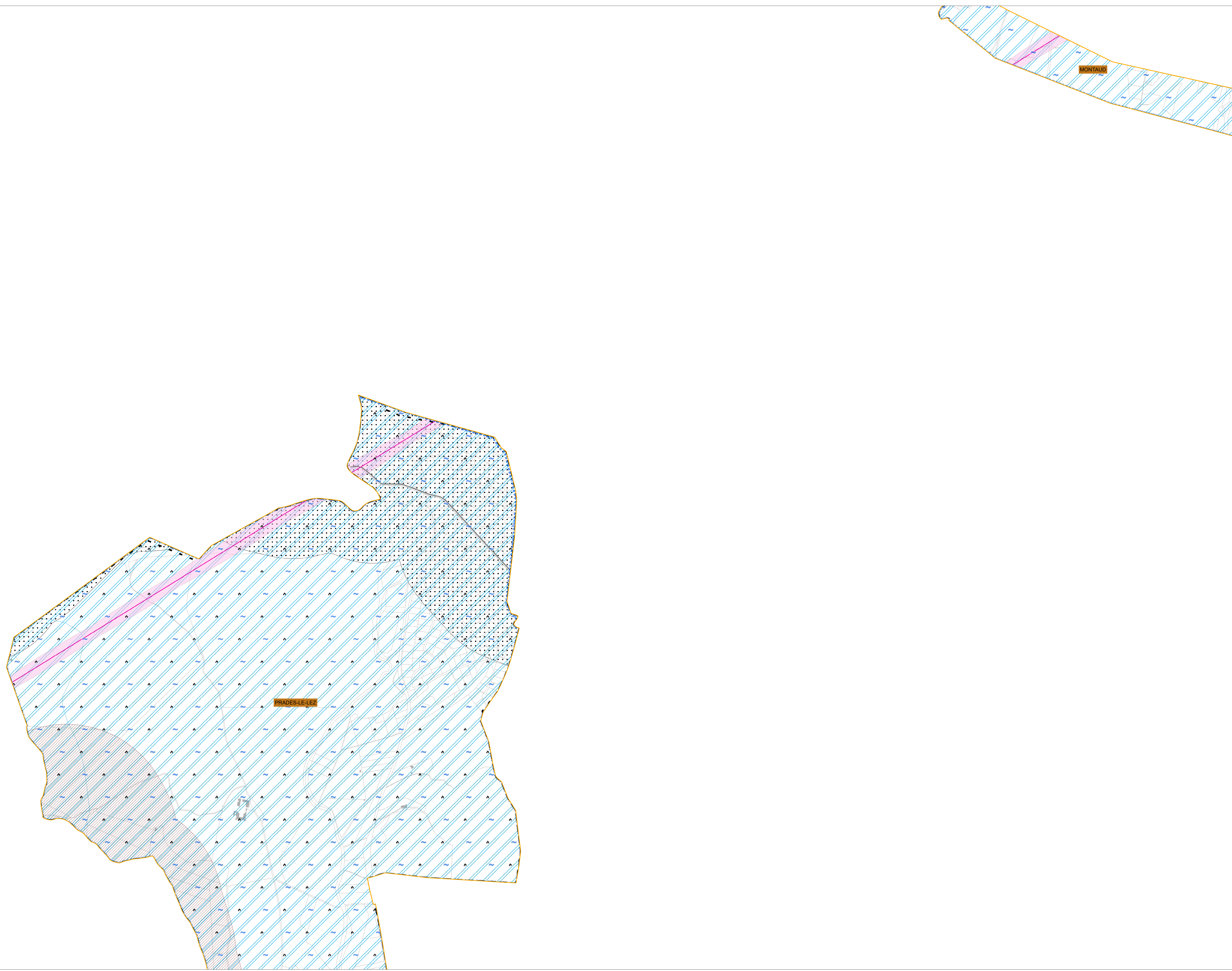
B - SECURITE PUBLIQUE

- PM1 Enveloppe des zonages réglementaires de PPRi
- PM1 Enveloppe des zonages réglementaires de PPRiF
- PM2 Installations classées pour la protection de l'environnement et des sites publics, de stockage de déchets ou d'activités cancéreuses

NB - Les données affichées reflètent l'état de la situation des SUP récupérées auprès des gestionnaires avec le concours de l'Etat

HABILLAGES DU PLAN

- Parcelle
- Bâti
- Commune



MONTAUDO

PRADES-LE-LÉZ



montpellier
Méditerranée
Métropole

Plan Local d'Urbanisme intercommunal (PLUi)

Montpellier Méditerranée Métropole

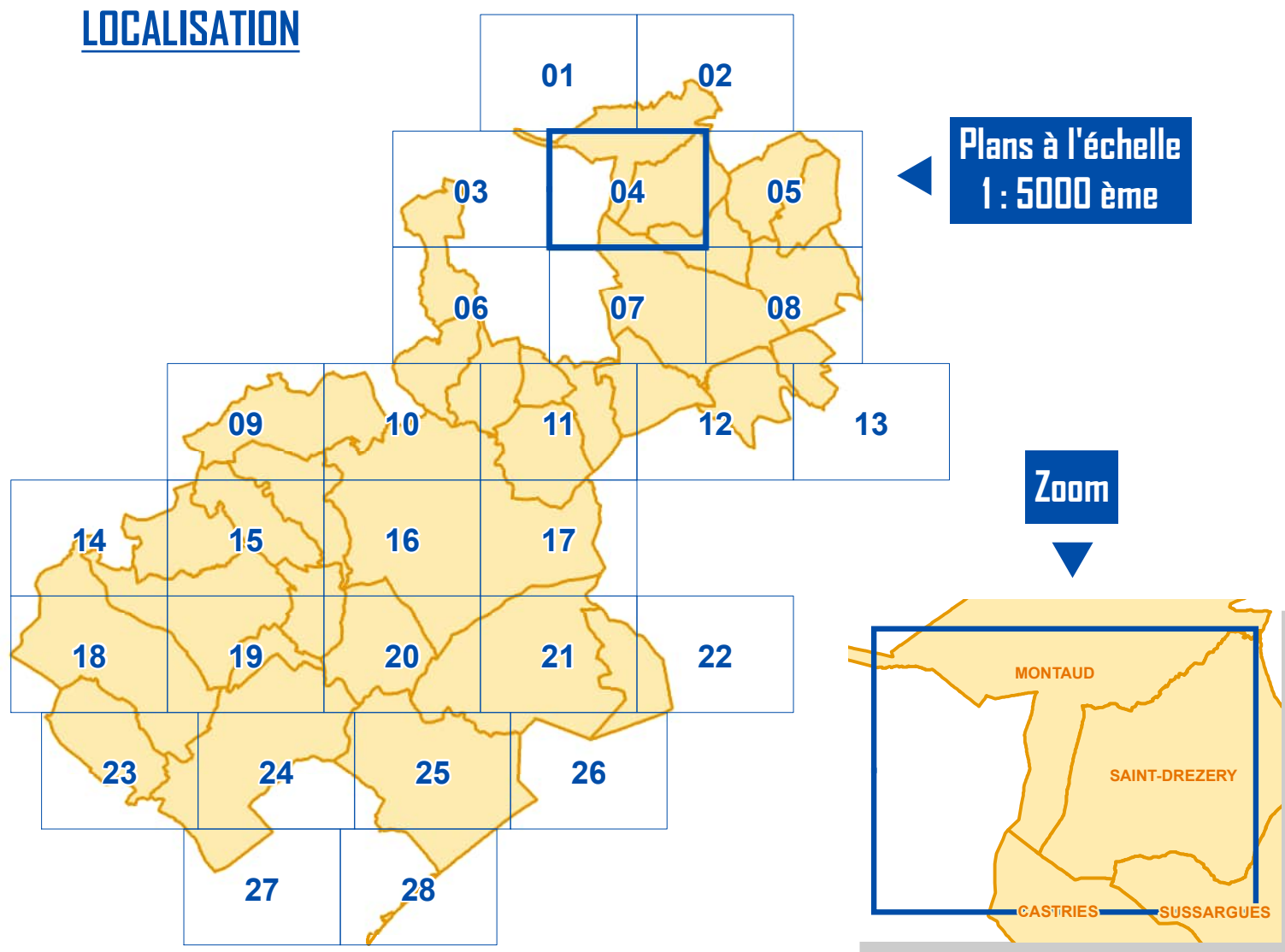
Annexes

Servitudes d'Utilité Publique (SUP)

PLAN
04

Echelle 1 : 5000 ème
50 Mètres

LOCALISATION



LEGENDE

I. SERVITUDES RELATIVES A LA CONSERVATION DU PATRIMOINE

A. PATRIMOINE NATUREL		B - PATRIMOINE CULTUREL	
EIS Passage de piétons sur le littoral	AC1 Monuments historiques	AC1 Abords des monuments historiques	AC2 Sites inscrits et classés
AS1 Planières de protection des eaux potables et minérales	AC4 Plan de Sauvageard et de Mise en Valeur (PSMV)	AC4 Bis Aire de Mise en Valeur de l'Architecture et du Patrimoine (AMVP)	
AC3 Réserves naturelles et périmètre de protection autour des réserves naturelles	A2 Passage des conduites souterraines d'irrigation		

II. SERVITUDES RELATIVES A L'UTILISATION DE CERTAINES RESSOURCES ET EQUIPEMENTS

A. ENERGIE		B. CANALISATIONS	
I3 Canalisations de transport de gaz, d'hydrocarbures et de produits chimiques	I1 Maître de l'urbanisme autour des canalisations de transport de gaz, d'hydrocarbures et de produits chimiques et de certaines canalisations de distribution de gaz	PT1 Protection des centres de réception radiolélectrique contre les perturbations électromagnétiques	
I4 Ouvrages de transport et de distribution d'électricité	PT2 Protection des centres radiolélectriques d'émission et de réception contre les câbles	PT3 Réseaux de télécommunication	
C. COMMUNICATIONS		D - COMMUNICATIONS ELECTRONIQUES	
E13 Hébergement et marchepied	T5 Aéronautique de décollage	T6 Radiolélectrique de protection des installations de navigation et d'atterrissage	
T1 Domaine public ferroviaire			

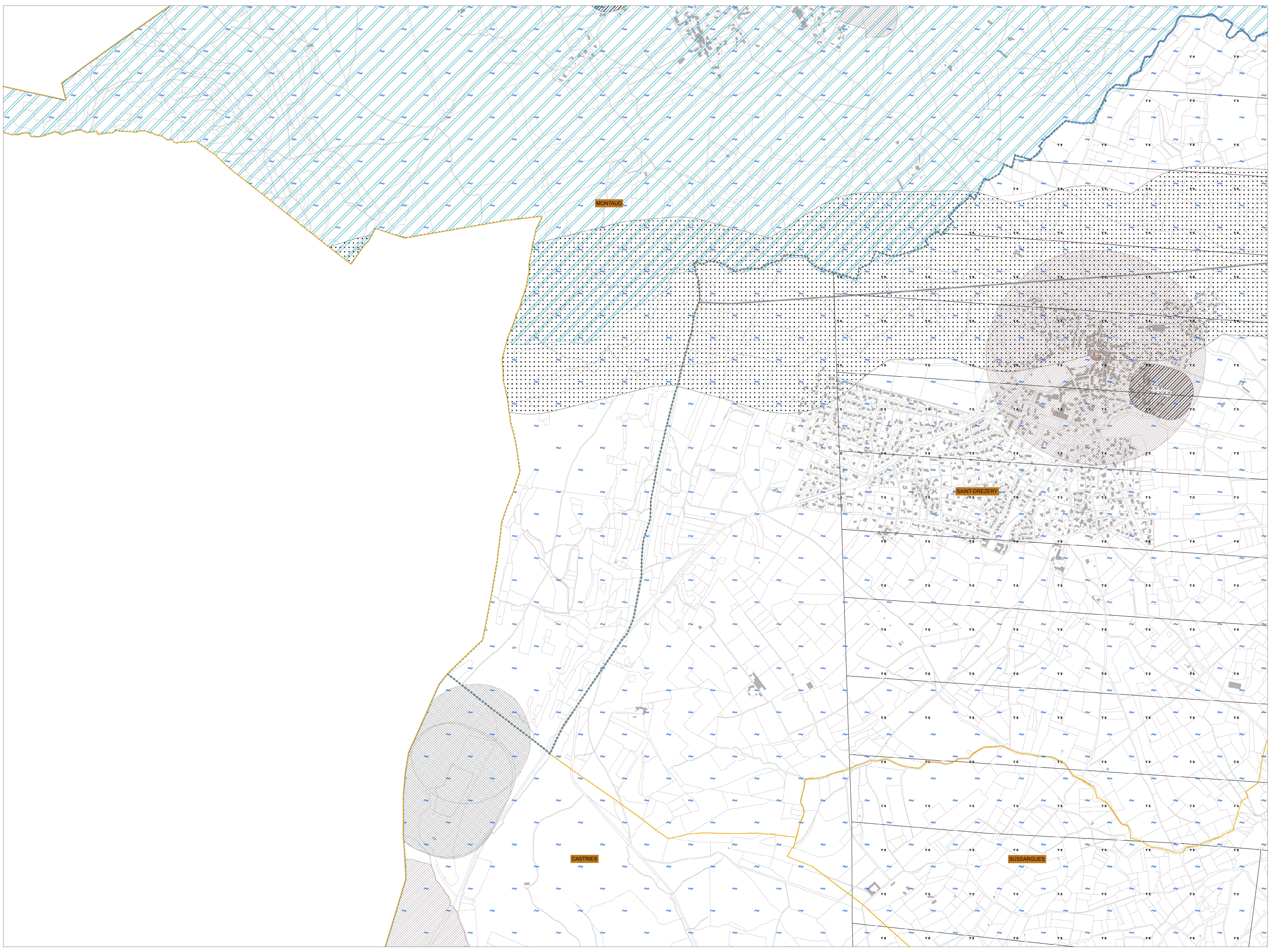
III. SERVITUDES RELATIVES A LA SALUBRITE ET A LA SECURITE

A - SALUBRITE PUBLIQUE		B - SECURITE PUBLIQUE	
INT1 Cimetière	PM1 Enveloppe des zones réglementaires de PPRi	PM2 Installations classées pour la protection de l'environnement et des sites publics, de stockage de déchets ou d'installations classées	
INT1 Voisage des cimetières			

NB - Les données affichées reflètent l'état de la situation des SUP récupérées auprès des gestionnaires avec le concours de l'Etat

HABILAGE DU PLAN

	Parcelle
	Bâti
	Commune





montpellier
Méditerranée
Métropole

Plan Local d'Urbanisme intercommunal (PLUi)

Montpellier Méditerranée Métropole

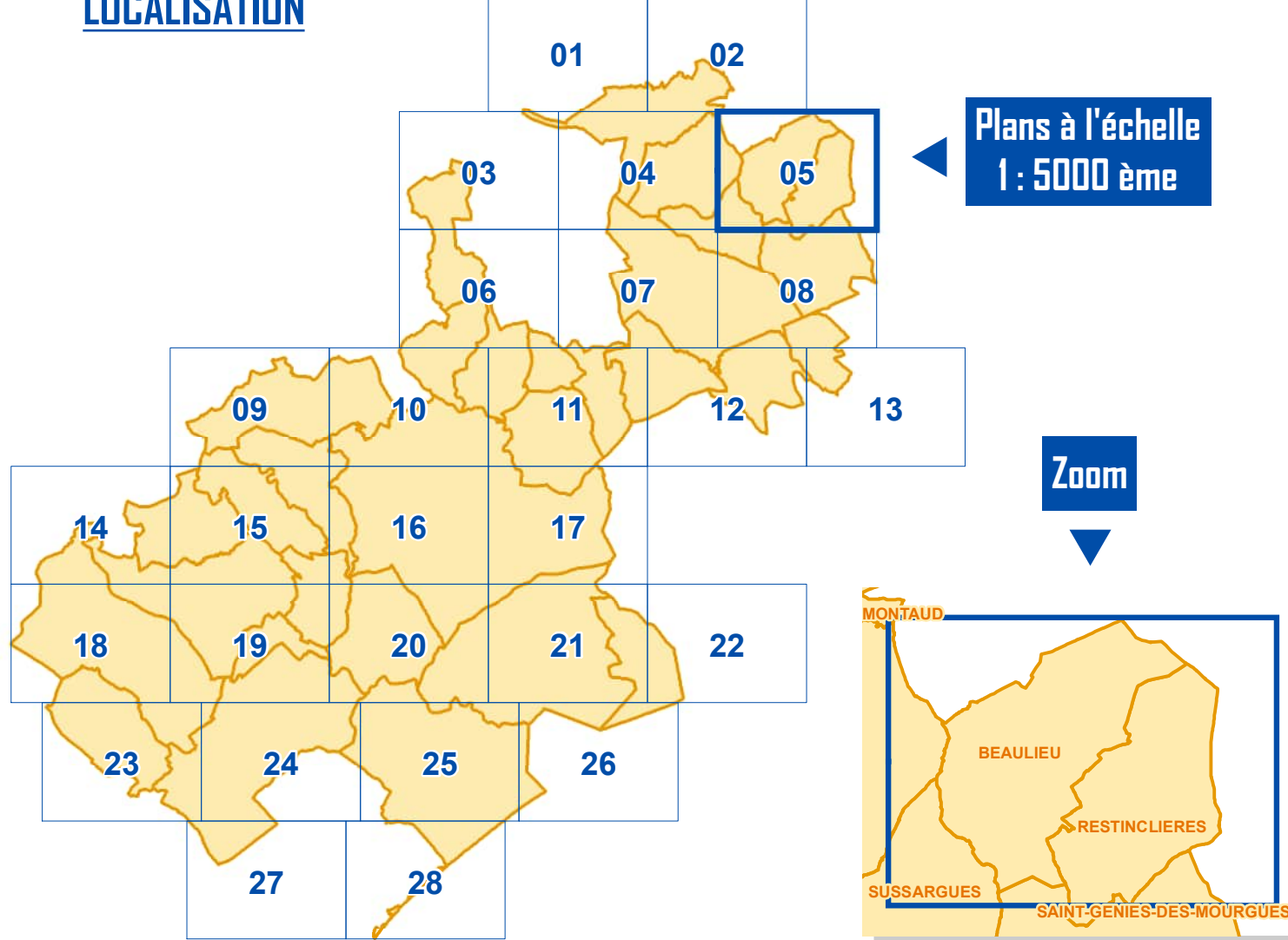
Annexes

Servitudes d'Utilité Publique (SUP)

PLAN
05

Echelle 1 : 5000 ème
50 Mètres

LOCALISATION



LEGENDE

I. SERVITUDES RELATIVES A LA CONSERVATION DU PATRIMOINE

A. PATRIMOINE NATUREL		B - PATRIMOINE CULTUREL	
	ELS Passage des pièces sur le terrain		AC1 Monuments historiques
	AS1 Planières de protection des eaux potables et minérales		AC1 Abords des monuments historiques
	AC3 Réserves naturelles et périmètre de protection autour des réserves naturelles		AC2 Sites inscrits et classés
			AC4 Plan de Sauvageord et de Mise en Valeur (PSMV)
			AC4 Bis Ais de Mise en Valeur de l'Archéologie et du Patrimoine (AAVP)

II. SERVITUDES RELATIVES A L'UTILISATION DE CERTAINES RESSOURCES ET EQUIPEMENTS

A. ENERGIE		B. CANALISATIONS	
	I3 Canalisations de transport de gaz, d'hydrocarbures et de produits chimiques		I1 Maître de l'urbanisme autour des canalisations de transport de gaz, d'hydrocarbures et de produits chimiques et de certaines canalisations de distribution de gaz
	I4 Ouvrages de transport et de distribution d'électricité		A2 Passage des conduites souterraines d'irrigation
C. COMMUNICATIONS		D - COMMUNICATIONS ELECTRONIQUES	
	EL3 Hébergement et marchandage		PT1 Protection des centres de réception radioélectrique contre les perturbations électromagnétiques
	T1 Domaine public foncier		PT2 Protection des centres radioélectriques d'émission et de réception contre les câbles
	T5 Aéronautique de logement		PT3 Réseaux de télécommunication
	T5 Radioélectrique de protection des installations de navigation et d'atterrissage		

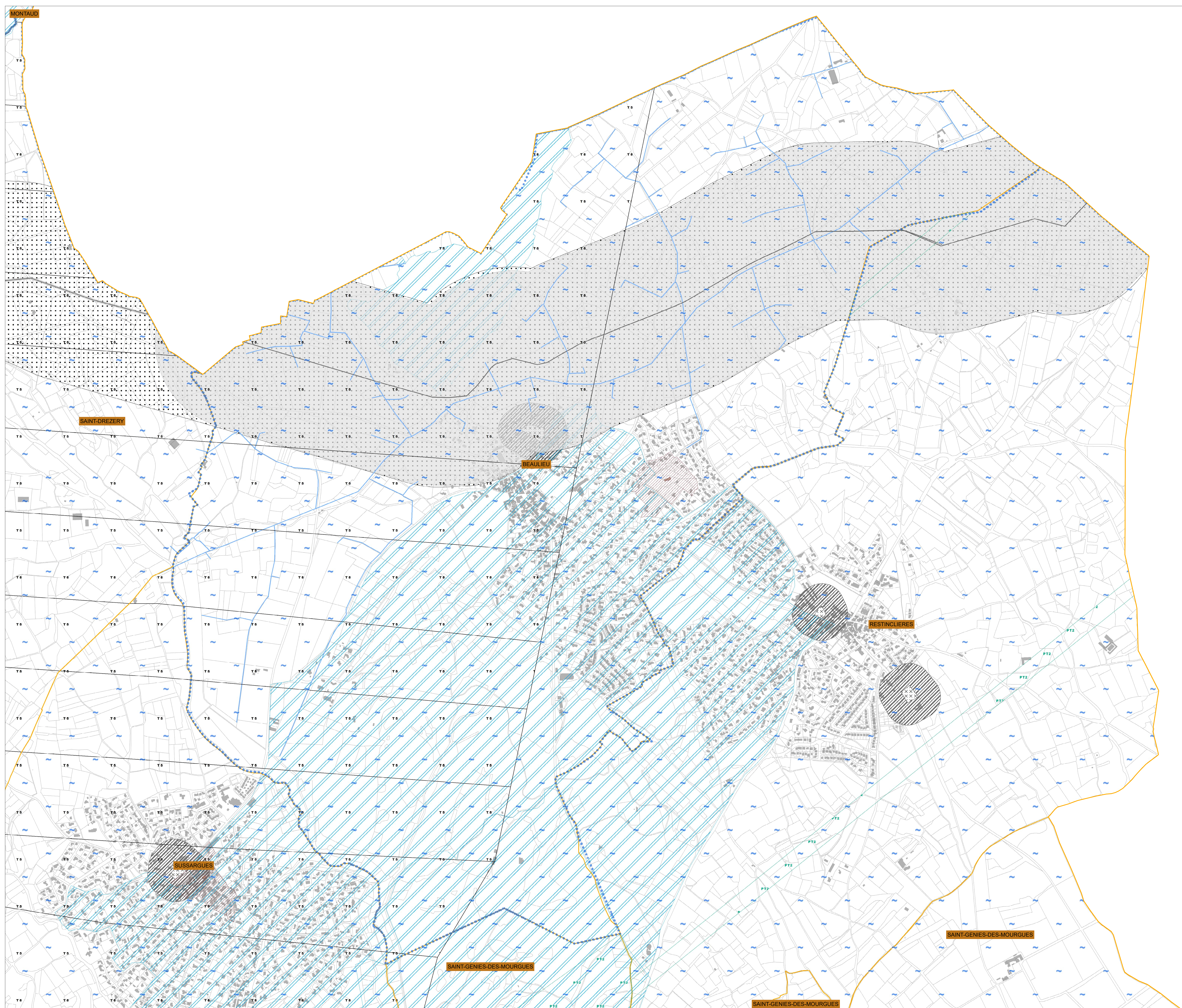
III. SERVITUDES RELATIVES A LA SALUBRITE ET A LA SECURITE

A- SALUBRITE PUBLIQUE		B - SECURITE PUBLIQUE	
	INT1 Cimetières		PM1 Enveloppe des zones réglementaires de PPR
	INT1 Voisage des cimetières		PM1 Enveloppe des zones réglementaires de PPRIF
			PM2 Installations classées pour la protection de l'environnement et des sites publics, de stockage de déchets ou d'activités cancéreuses

NB : Les données affichées reflètent l'état de la situation des SUP récupérées auprès des gestionnaires avec le concours de l'Etat

HABILAGE DU PLAN

	Parcelle
	Bâti
	Commune





montpellier
Méditerranée
Métropole

Plan Local d'Urbanisme intercommunal (PLUi)

Montpellier Méditerranée Métropole

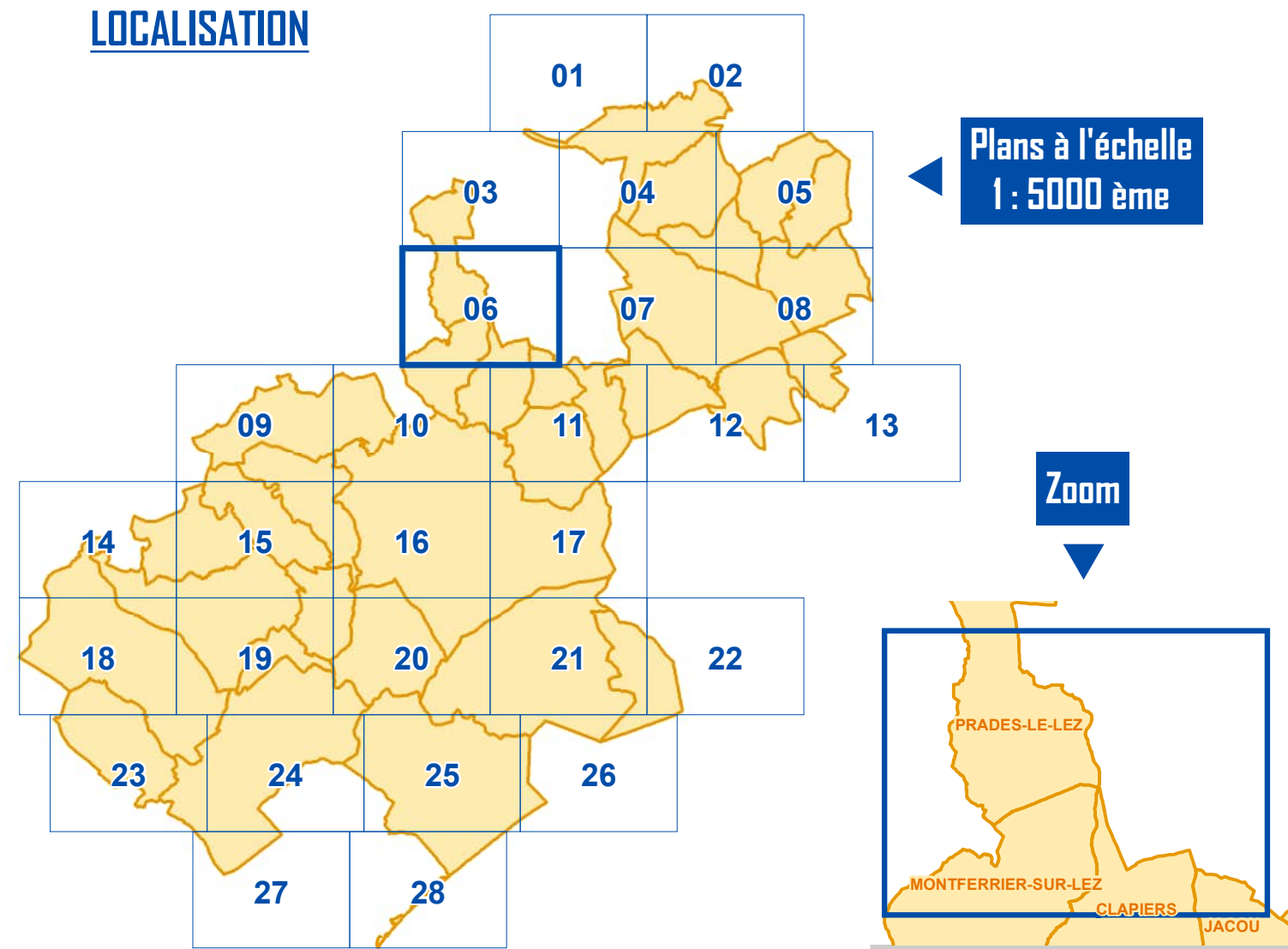
Annexes

Servitudes d'Utilité Publique (SUP)

PLAN
06

Echelle 1 : 5000 ème
50 Mètres

LOCALISATION



LEGENDE

I. SERVITUDES RELATIVES A LA CONSERVATION DU PATRIMOINE

A - PATRIMOINE NATUREL	B - PATRIMOINE CULTUREL
<ul style="list-style-type: none"> ELS Passage de piétons sur le littoral AS1 Réserves de protection des eaux potables et minérales AC3 Réserves naturelles et périmètre de protection autour des réserves naturelles 	<ul style="list-style-type: none"> AC1 Monuments historiques AC1 Abords des monuments historiques AC2 Sites inscrits et classés AC4 Plan de Sauvagerie et de Mise en Valeur (PSMV) AC4 Bis Aire de Mise en Valeur de l'Architecture et du Patrimoine (AMVAP)

II. SERVITUDES RELATIVES A L'UTILISATION DE CERTAINES RESSOURCES ET EQUIPEMENTS

A - ENERGIE	B. CANALISATIONS
<ul style="list-style-type: none"> I3 Conduites de transport de gaz, d'hydrocarbures et de produits chimiques I4 Ouvrages de transport et de distribution d'électricité 	<ul style="list-style-type: none"> I1 Maîtrise de l'urbanisation autour des canalisations de transport de gaz, d'hydrocarbures et de produits chimiques et de certaines canalisations de distribution de gaz A2 Passage des conduites souterraines d'irrigation
C. COMMUNICATIONS	D - COMMUNICATIONS ELECTRONIQUES
<ul style="list-style-type: none"> EL3 Hébergement et marchepied T1 Domaine public ferroviaire T5 T5 Aéronautique de logement T5 T5 Radiolégitime de protection des installations de navigation et d'atterrissage 	<ul style="list-style-type: none"> PT1 Protection des centres de réception radiolégitime contre les perturbations électromagnétiques PT2 Protection des centres radiolégitimes d'émission et de réception contre les câbles PT3 Réseaux de télécommunication

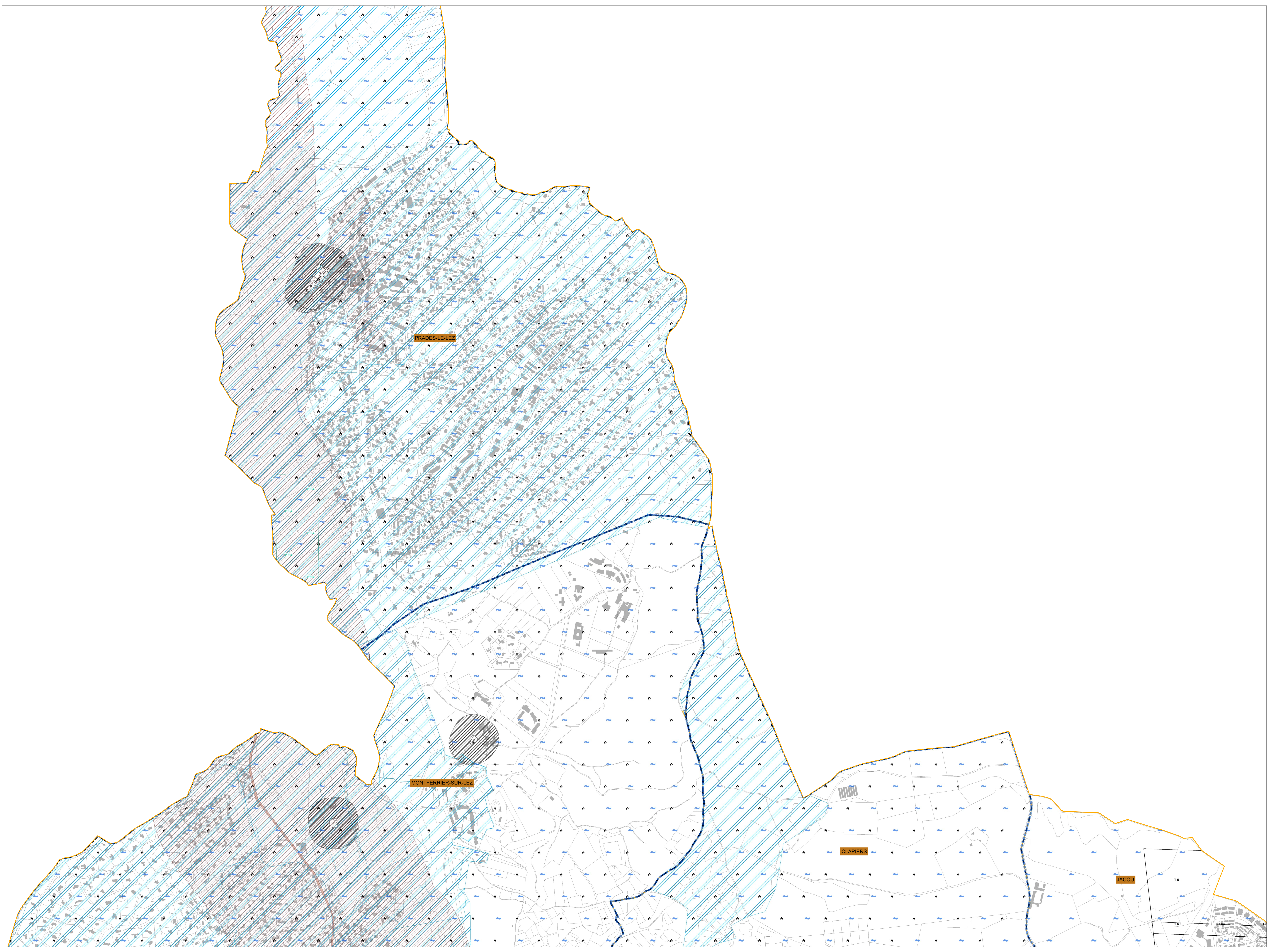
III. SERVITUDES RELATIVES A LA SALUBRITE ET A LA SECURITE

A- SALUBRITE PUBLIQUE	B - SECURITE PUBLIQUE
<ul style="list-style-type: none"> INT1 Cimetières INT1 Visage des cimetières 	<ul style="list-style-type: none"> PM1 Enveloppe des zones réglementaires de PPR PM1 Enveloppe des zones réglementaires de PPRIF PM2 Installations classées pour la protection de l'environnement et des sites publics, de stockage de déchets ou d'activités cancéreuses

NB : Les données affichées reflètent l'état de la situation des SUP récupérées auprès des gestionnaires avec le concours de l'Etat

HABILAGE DU PLAN

	Parcelle
	Bâti
	Commune





montpellier
Méditerranée
Métropole

Plan Local d'Urbanisme intercommunal (PLUi)

Montpellier Méditerranée Métropole

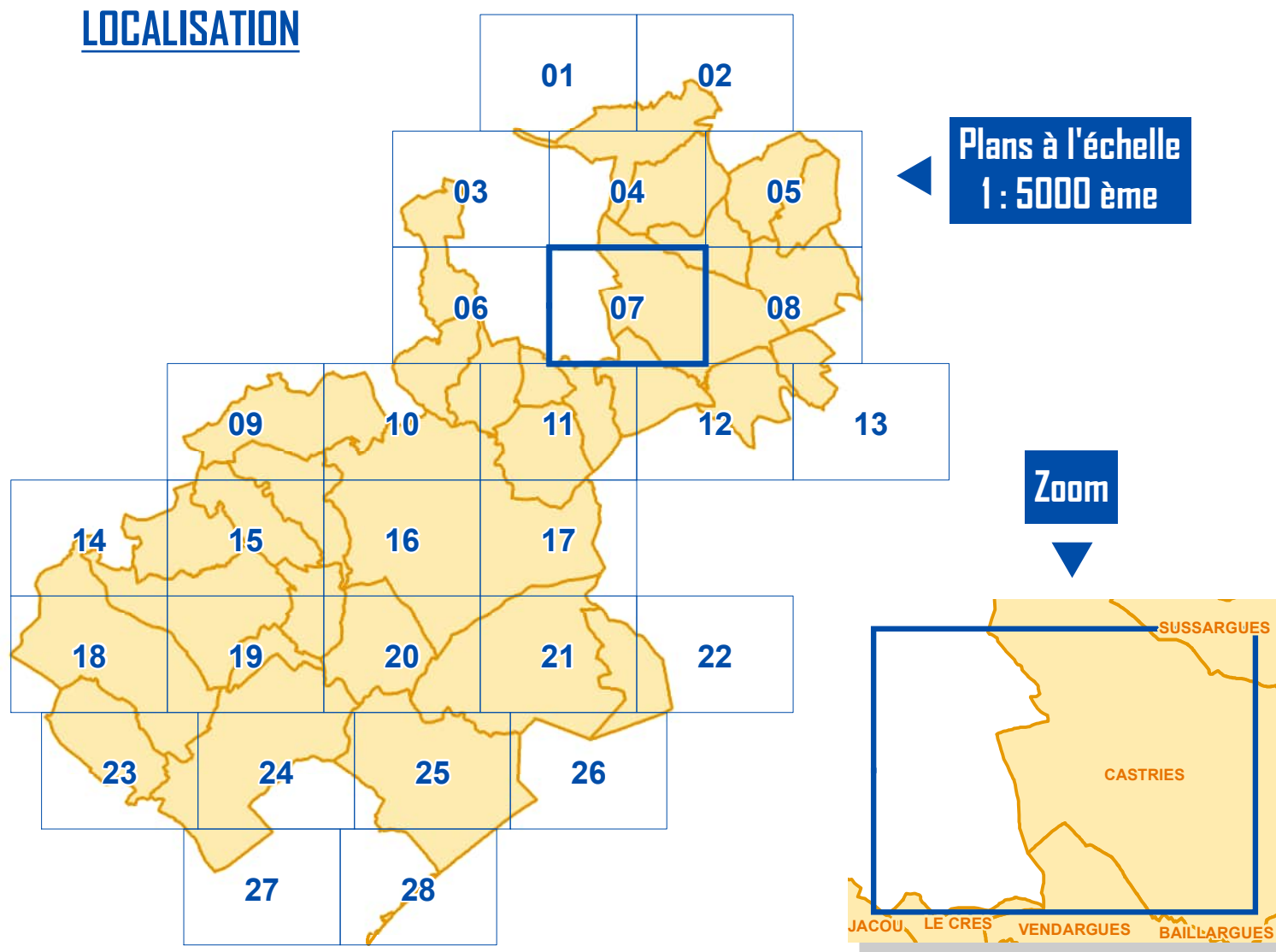
Annexes

Servitudes d'Utilité Publique (SUP)

PLAN
07

Echelle 1 : 5000 ème
50 Mètres

LOCALISATION



LEGENDE

I. SERVITUDES RELATIVES A LA CONSERVATION DU PATRIMOINE

A. PATRIMOINE NATUREL		B - PATRIMOINE CULTUREL	
EL3 Passage de piétons sur le littoral	AC1 Monuments historiques	AC1 Monuments historiques	
AS1 Plans de protection des eaux potables et minérales	AC1 Abords des monuments historiques	AC1 Abords des monuments historiques	
AC3 Réserves naturelles et périmètre de protection autour des réserves naturelles	AC2 Sites inscrits et classés	AC2 Sites inscrits et classés	
	AC4 Plan de Sauvagerie et de Mise en Valeur (PSMV)	AC4 Plan de Sauvagerie et de Mise en Valeur (PSMV)	
	AC4 Bis Aire de Mise en Valeur de l'Architecture et du Patrimoine (AMVAP)	AC4 Bis Aire de Mise en Valeur de l'Architecture et du Patrimoine (AMVAP)	

II. SERVITUDES RELATIVES A L'UTILISATION DE CERTAINES RESSOURCES ET EQUIPEMENTS

A. ENERGIE		B. CANALISATIONS	
I3 Canalisations de transport de gaz, d'hydrocarbures et de produits chimiques	I1 Maître de l'urbanisme autour des canalisations de transport de gaz, d'hydrocarbures et de produits chimiques et de certaines canalisations de distribution de gaz	A2 Passage des conduites souterraines d'irrigation	
I4 Ouvrages de transport et de distribution d'électricité			
C. COMMUNICATIONS		D - COMMUNICATIONS ELECTRONIQUES	
EL3 Halage et marchepied	PT1 Protection des centres de réception radiolélectrique contre les perturbations électromagnétiques	PT2 Protection des centres radiolélectriques d'émission et de réception contre les câbles	
T1 Domaine public ferroviaire	PT3 Réseaux de télécommunication		
T5 T5 Aéronautique de décollage			
T5 T5 Radiolélectrique de protection des installations de navigation et d'atterrissage			

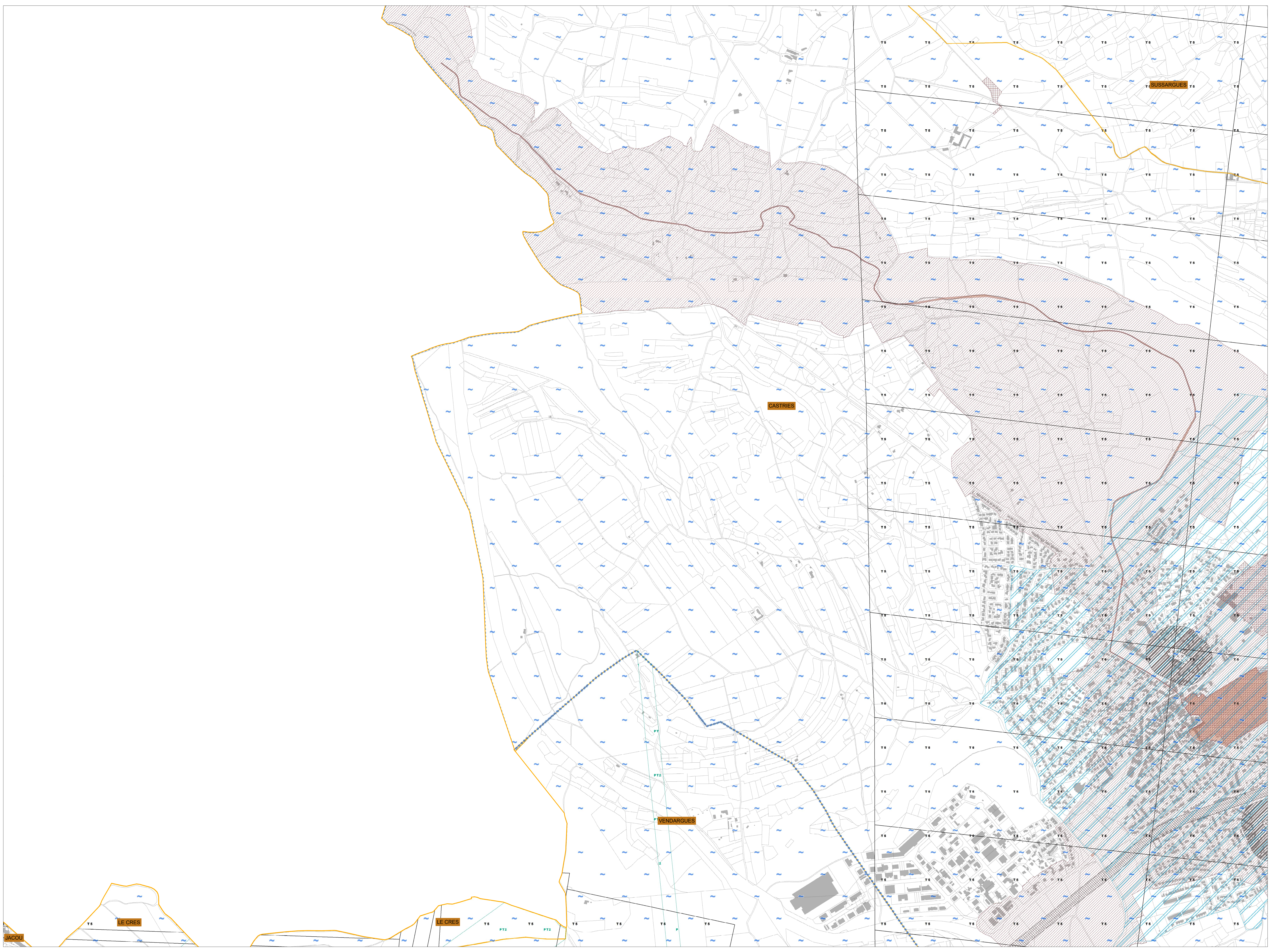
III. SERVITUDES RELATIVES A LA SALUBRITE ET A LA SECURITE

A - SALUBRITE PUBLIQUE		B - SECURITE PUBLIQUE	
INT1 Cimetières	PM1 Enveloppe des zonages réglementaires de PPRi	PM1 Enveloppe des zonages réglementaires de PPRiF	
INT1 Vossage des cimetières	PM2 Installations classées pour la protection de l'environnement et des sites publics, de stockage de déchets ou d'installations classées		

NB : Les données affichées reflètent l'état de la situation des SUP récupérées auprès des gestionnaires avec le concours de l'Etat

HABILLAGES DU PLAN

	Parcelle
	Bâti
	Commune



JACOU



montpellier
Méditerranée
Métropole

Plan Local d'Urbanisme
intercommunal (PLUi)

Montpellier Méditerranée Métropole

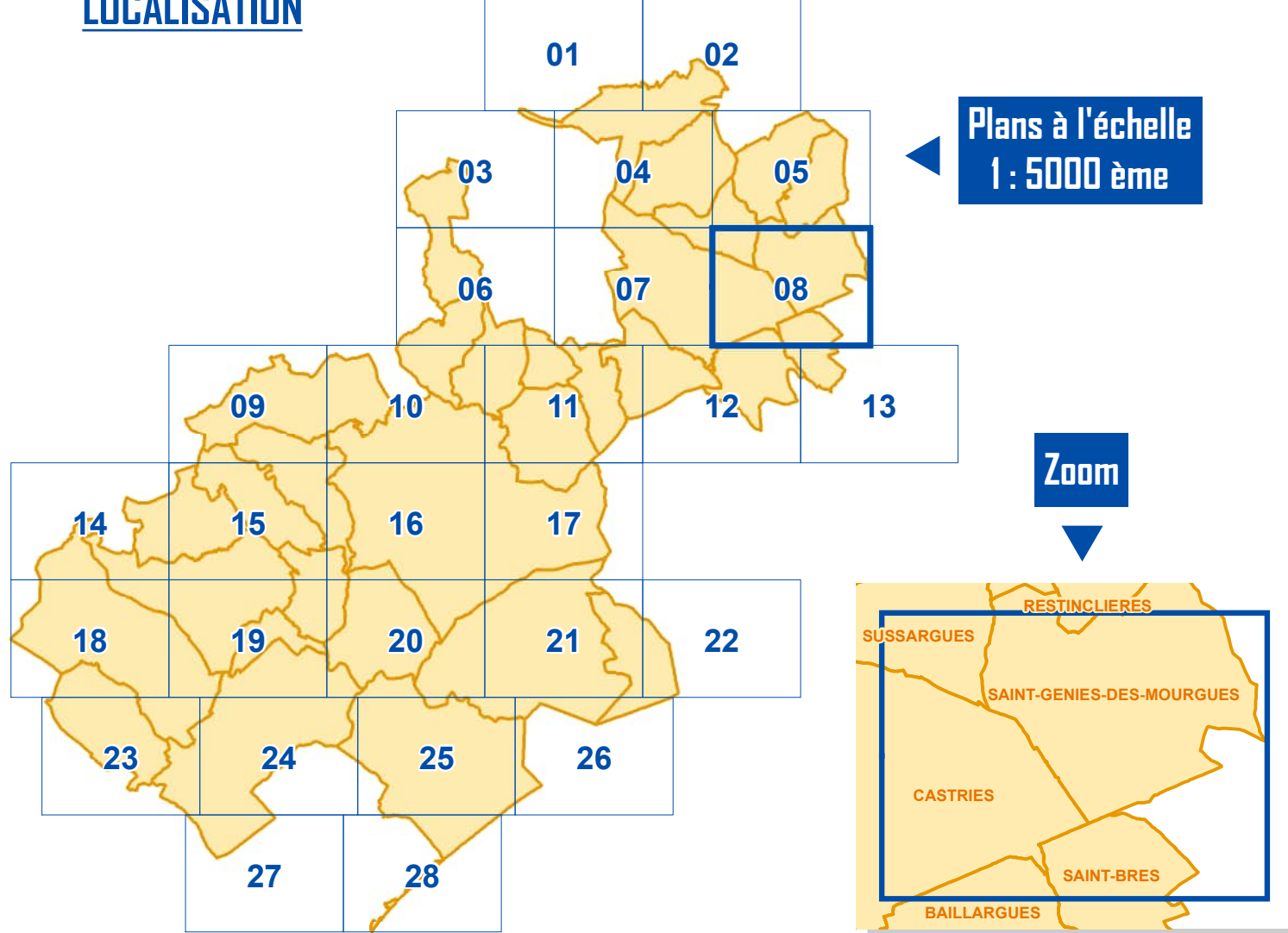
Annexes

Servitudes
d'Utilité Publique (SUP)

PLAN
08

Echelle 1 : 5000 ème
50 Mètres

LOCALISATION



Plans à l'échelle
1 : 5000 ème

Zoom

LEGENDE

I. SERVITUDES RELATIVES A LA CONSERVATION DU PATRIMOINE

A. PATRIMOINE NATUREL		B - PATRIMOINE CULTUREL	
	ELS Passage des pâtis sur le littoral		AC1 Monuments historiques
	AS1 Planières de protection des eaux potables et minérales		AC1 Abords des monuments historiques
	AC3 Réserves naturelles et périmètre de protection autour des réserves naturelles		AC2 Sites inscrits et classés
			AC4 Plan de Sauvegarde et de Mise en Valeur (PSMV)
			AC4 Bis Axa de Mise en Valeur de l'Architecture et du Patrimoine (AMVAP)

II. SERVITUDES RELATIVES A L'UTILISATION DE CERTAINES RESSOURCES ET EQUIPEMENTS

A. ENERGIE		B. CANALISATIONS	
	I3 Canalisations de transport de gaz, d'hydrocarbures et de produits chimiques		I1 Maître de l'urbanisation autour des canalisations de transport de gaz, d'hydrocarbures et de produits chimiques et de certaines canalisations de distribution de gaz
	I4 Ouvrages de transport et de distribution d'électricité		A2 Passage des conduites souterraines d'irrigation
C. COMMUNICATIONS		D - COMMUNICATIONS ELECTRONIQUES	
	EL3 Halage et maréeport		PT1 Protection des centres de réception radioélectrique contre les perturbations électromagnétiques
	T1 Domaine public ferroviaire		PT2 Protection des centres radioélectriques d'émission et de réception contre les interférences
	T5 Aeronautique de logement		PT3 Réseaux de télécommunication
	T5 Radioélectrique de protection des installations de navigation et d'atterrissage		

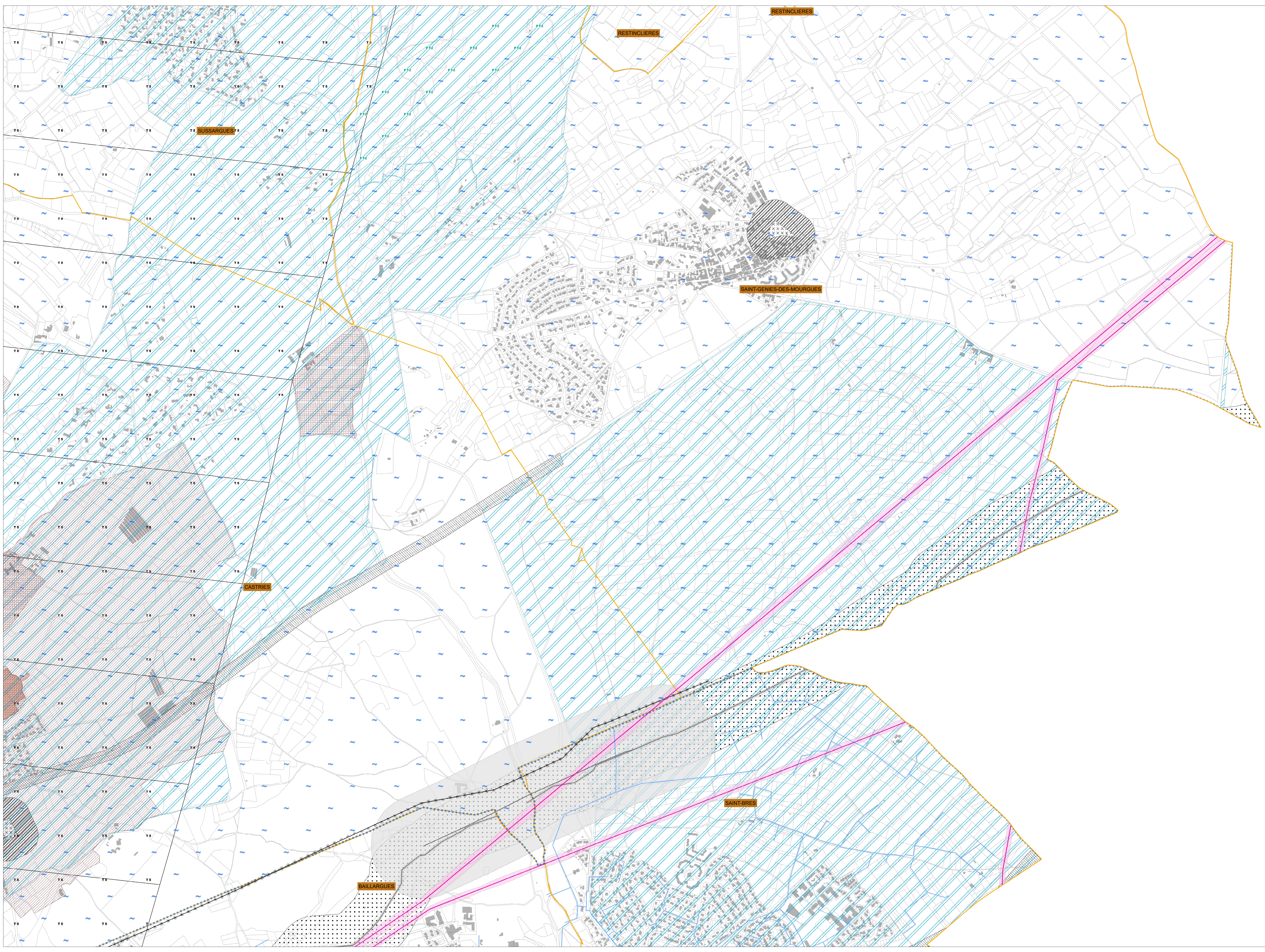
III. SERVITUDES RELATIVES A LA SALUBRITE ET A LA SECURITE

A - SALUBRITE PUBLIQUE		B - SECURITE PUBLIQUE	
	INT1 Cimetières		PM1 Enveloppe des zones réglementaires de PPR
	INT1 Visage des cimetières		PM2 Installations classées pour la protection de l'environnement et des sites publics, de stockage de déchets ou d'installations classées

NB - Les données affichées reflètent l'état de la situation des SUP récupérées auprès des gestionnaires avec le concours de l'Etat

HABILAGE DU PLAN

	Parcelle
	Bâti
	Commune





montpellier
Méditerranée
Métropole

Plan Local d'Urbanisme intercommunal (PLUi)

Montpellier Méditerranée Métropole

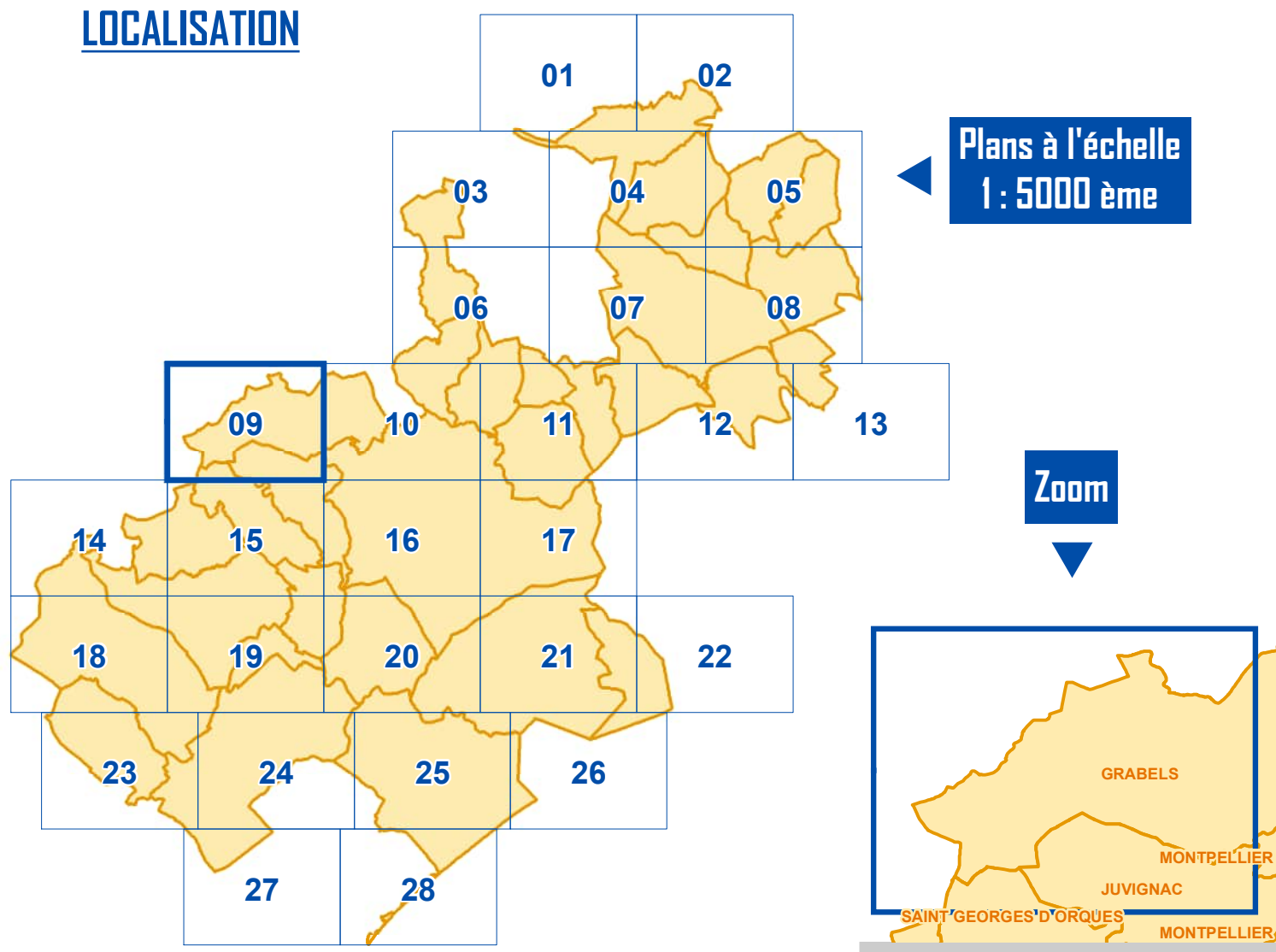
Annexes

Servitudes
d'Utilité Publique (SUP)

PLAN
09

Echelle 1 : 5000 ème
50 Mètres

LOCALISATION



LEGENDE

I. SERVITUDES RELATIVES A LA CONSERVATION DU PATRIMOINE

A. PATRIMOINE NATUREL	B - PATRIMOINE CULTUREL
ELS Passage des piétons sur le littoral	AC1 Monuments historiques
AS1 Plans de protection des eaux potables et minérales	AC1 Abords des monuments historiques
AC1 Réserves naturelles et périmètre de protection autour des réserves naturelles	AC2 Sites inscrits et classés
	AC4 Plan de Sauvegarde et de Mise en Valeur (PSMV)
	AC4 Bis Aire de Mise en Valeur de l'Architecture et du Patrimoine (AMVAP)

II. SERVITUDES RELATIVES A L'UTILISATION DE CERTAINES RESSOURCES ET EQUIPEMENTS

A. ENERGIE	B. CANALISATIONS
I3 Canalisations de transport de gaz, d'hydrocarbures et de produits chimiques	I1 Maîtrise de l'urbanisation autour des canalisations de transport de gaz, d'hydrocarbures et de produits chimiques et de certaines canalisations de distribution de gaz
I4 Ouvrages de transport et de distribution d'électricité	A2 Passage des conduites souterraines d'irrigation

C. COMMUNICATIONS	D - COMMUNICATIONS ELECTRONIQUES
EL3 Héliage et marchepied	PT1 Protection des centres de réception radiolélectrique contre les perturbations électromagnétiques
T1 Domaine public ferroviaire	PT2 Protection des centres radiolélectriques d'émission et de réception contre les câbles
T5 Aéronautique de décollage	PT3 Réseaux de télécommunication
T8 Radiolélectrique de protection des installations de navigation et d'atterrissage	

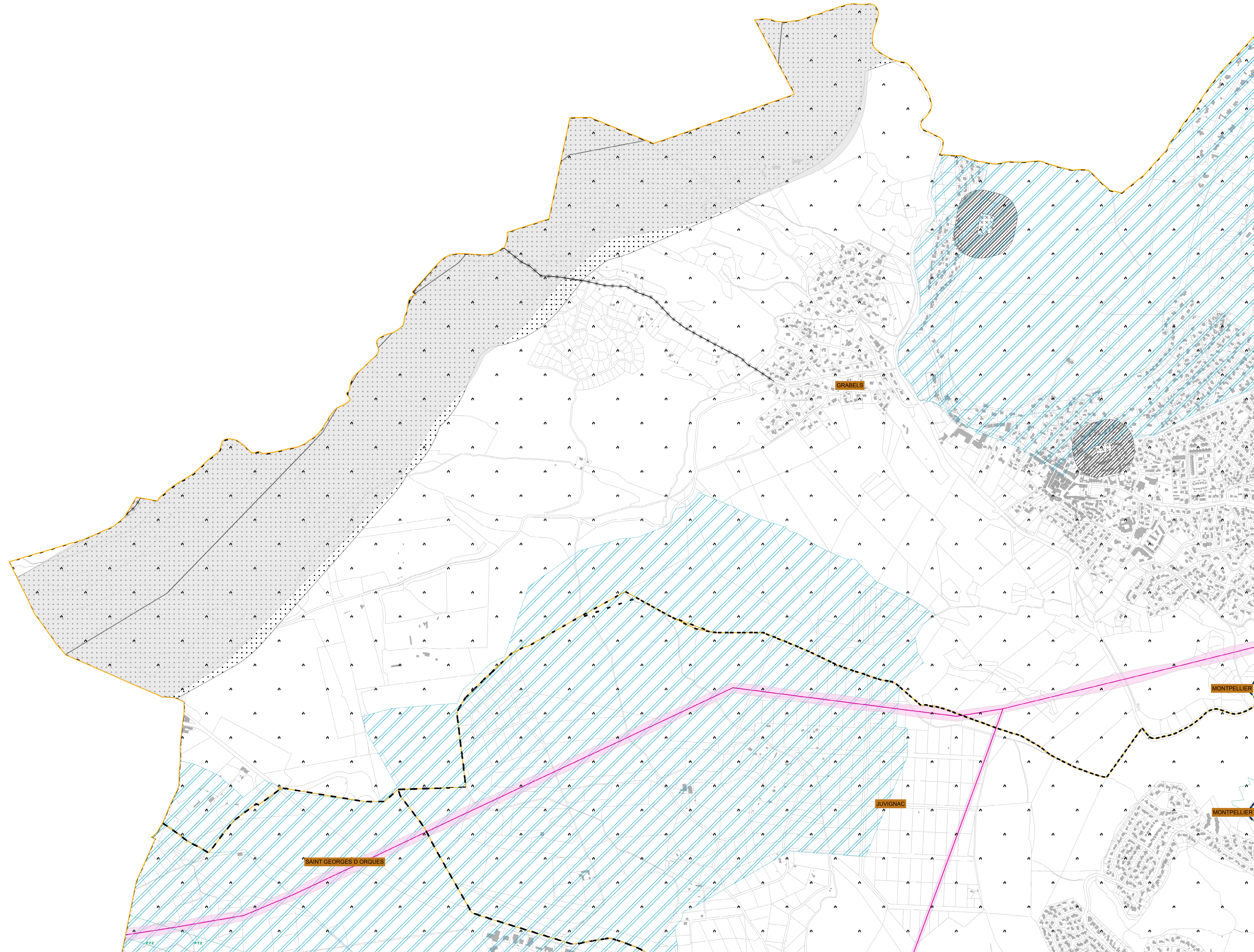
III. SERVITUDES RELATIVES A LA SALUBRITE ET A LA SECURITE

A - SALUBRITE PUBLIQUE	B - SECURITE PUBLIQUE
INT1 Cimetières	PM1 Enveloppe des zones réglementaires de PPRi
INT1 Voilage des cimetières	PM1 Enveloppe des zones réglementaires de PPRiF
	PM2 Installations classées pour la protection de l'environnement et des sites publics, de stockage de déchets ou d'activités cancérogènes

NB : Les données affichées reflètent l'état de la situation des SUP récupérées auprès des gestionnaires avec le concours de l'Etat

HABILLAGES DU PLAN

Parcelle
Bâti
Commune





montpellier
Méditerranée
Métropole

Plan Local d'Urbanisme intercommunal (PLUi)

Montpellier Méditerranée Métropole

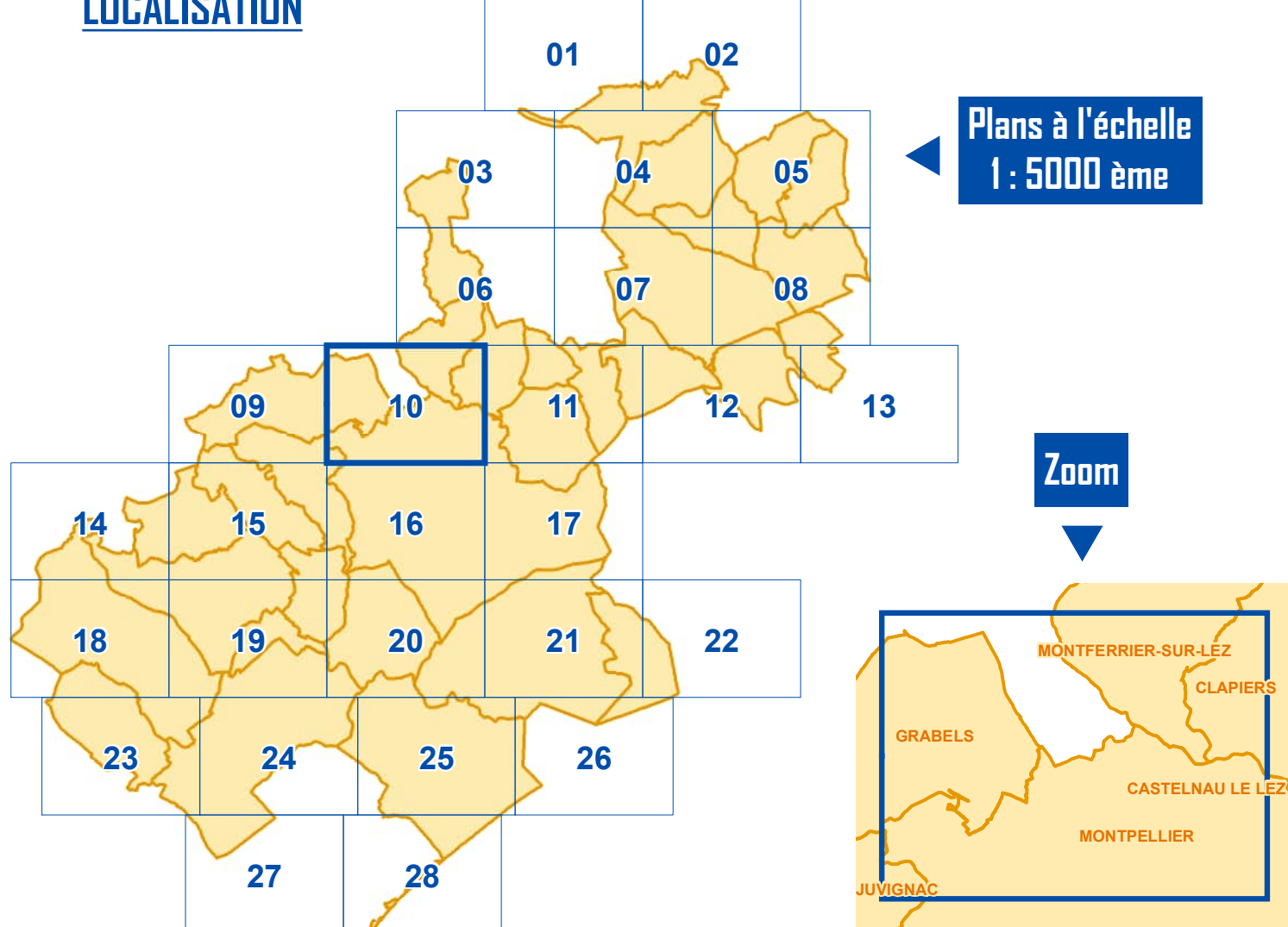
Annexes

Servitudes d'Utilité Publique (SUP)

PLAN
10

Echelle 1 : 5000 ème
50 Mètres

LOCALISATION



Plans à l'échelle
1 : 5000 ème

Zoom

LEGENDE

I. SERVITUDES RELATIVES A LA CONSERVATION DU PATRIMOINE

A. PATRIMOINE NATUREL	B - PATRIMOINE CULTUREL
ELS Passage des piétons sur le littoral	AC1 Monuments historiques
AS1 Planières de protection des eaux potables et de crues étiages	AC1A Abords des monuments historiques
AC3 Réserves naturelles et périmètre de protection autour des réserves naturelles	AC2 Sites inscrits et classés
	AC4A Plan de Sauvagegard et de Mise en Valeur (PSMV)
	AC4B Site de Mise en Valeur de l'Architecture et du Patrimoine (AMVP)

II. SERVITUDES RELATIVES A L'UTILISATION DE CERTAINES RESSOURCES ET EQUIPEMENTS

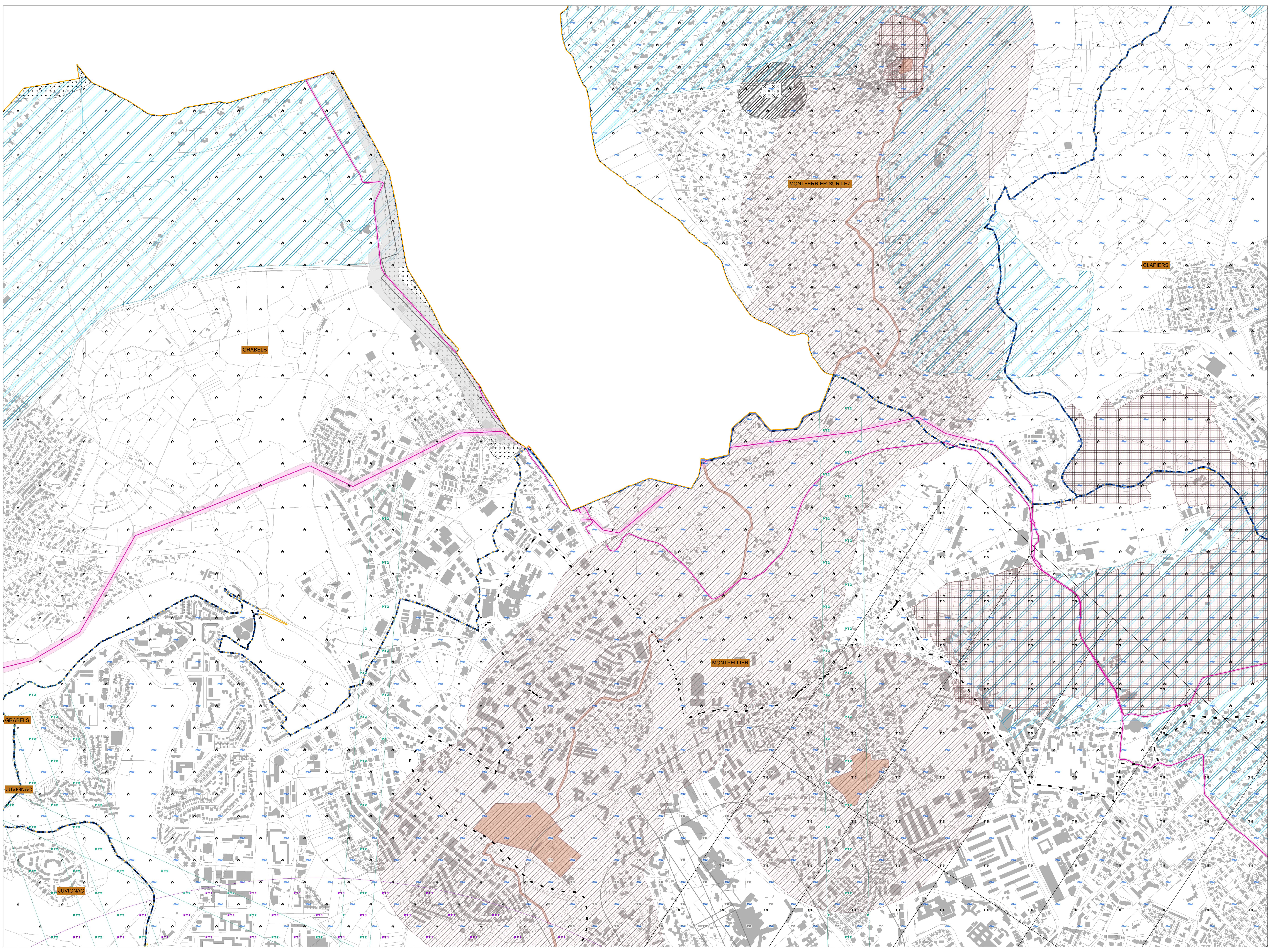
A. ENERGIE	B. CANALISATIONS
D3 Canalisations de transport de gaz, d'hydrocarbures et de produits chimiques et de produits dangereux	H1 Maître de l'urbanisme autour des canalisations de transport de gaz, d'hydrocarbures et de produits chimiques et de produits dangereux de canalisations de distribution de gaz
I4 Ouvrages de transport et de distribution d'électricité	A2 Passage des conduites souterraines d'irrigation
C. COMMUNICATIONS	D - COMMUNICATIONS ELECTRONIQUES
EL3 Hilage et maréage	PT1 Protection des centres de réception radioélectrique contre les perturbations électromagnétiques
T1 Domaine public ferroviaire	PT2 Protection des centres radioélectriques d'émission et de réception contre les câbles
T5 T5 Aéronautique de logement	PT3 Réseaux de télécommunication
T5 T5 Radioélectrique de protection des installations de navigation et d'atterrissage	

III. SERVITUDES RELATIVES A LA SALUBRITE ET A LA SECURITE

A - SALUBRITE PUBLIQUE	B - SECURITE PUBLIQUE
INT1 Cimetières	PM1 Enveloppe des zones réglementaires de PPR
INT1 Vossages des cimetières	PM1 Enveloppe des zones réglementaires de PPRIF
	PM2 Installations classées pour la protection de l'environnement et des sites publics, de stockage de déchets ou d'activités dangereuses

NB - Les données affichées reflètent l'état de la situation des SUP récupérées auprès des gestionnaires avec le concours de l'Etat

HABILAGE DU PLAN
Parcelle
Bâti
Commune





Montpellier Méditerranée Métropole

Plan Local d'Urbanisme intercommunal (PLUi)

Montpellier Méditerranée Métropole

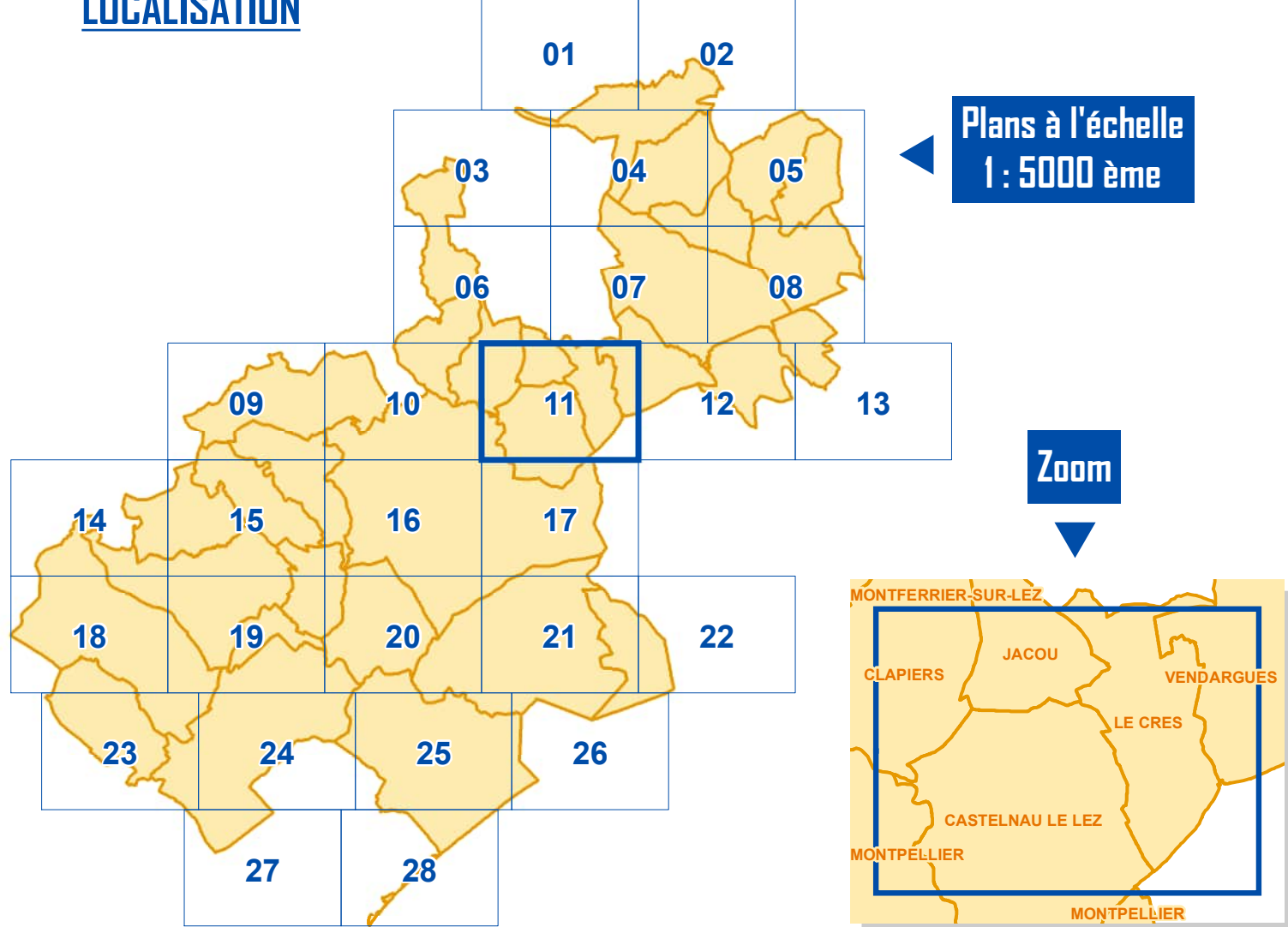
Annexes

Servitudes d'Utilité Publique (SUP)

PLAN 11

Echelle 1 : 5000 ème
50 Mètres

LOCALISATION



Plans à l'échelle 1 : 5000 ème

Zoom

LEGENDE

I. SERVITUDES RELATIVES A LA CONSERVATION DU PATRIMOINE

- A. PATRIMOINE NATUREL**
 - ELS Passage des piétons sur le littoral
 - AS1 Planièmes de protection des eaux potables et minérales
 - AC3 Réserves naturelles et périmètre de protection autour des réserves naturelles
- B - PATRIMOINE CULTUREL**
 - AC1 Monuments historiques
 - AC1 Abords des monuments historiques
 - AC2 Sites inscrits et classés
 - AC4 Plan de Sauvegarde et de Mise en Valeur (PSMV)
 - AC4 Bis Aire de Mise en Valeur de l'Architecture et du Patrimoine (AMVAP)

II. SERVITUDES RELATIVES A L'UTILISATION DE CERTAINES RESSOURCES ET EQUIPEMENTS

- A. ENERGIE**
 - D Conduites de transport de gaz, d'hydrocarbures et de produits chimiques
 - E Ouvrages de transport et de distribution d'électricité
- B. CANALISATIONS**
 - H1 Maître de l'urbanisation autour des canalisations de transport de gaz, d'hydrocarbures et de produits chimiques et de certaines canalisations de distribution de gaz
 - A2 Passage des conduites souterraines d'irrigation
- C. COMMUNICATIONS**
 - EL3 Hâlage et marcbepied
 - T1 Domaine public ferroviaire
 - T5 T5 Aériennes de déviation
 - T5 T5 Radioléctrique de protection des installations de navigation et d'atterrissage
- D - COMMUNICATIONS ELECTRONIQUES**
 - PT1 Protection des centres de réception radioléctrique contre les perturbations électromagnétiques
 - PT2 Protection des centres radioléctriques d'émission et de réception contre les câbles
 - PT3 Réseaux de télécommunication

III. SERVITUDES RELATIVES A LA SALUBRITE ET A LA SECURITE

- A- SALUBRITE PUBLIQUE**
 - INT1 Cimetières
 - INT1 Voisage des cimetières
- B - SECURITE PUBLIQUE**
 - PM1 Enveloppe des zones réglementaires de PPRi
 - PM1 Enveloppe des zones réglementaires de PPRiF
 - PM2 Installations classées pour la protection de l'environnement et des sites publics, de stockage de déchets ou d'activités cancéreuses

NB : Les données affichées reflètent l'état de la situation des SUP récupérées auprès des gestionnaires avec le concours de l'Etat

- HABILAGE DU PLAN**
 - Parcelle
 - Bâti
 - Commune





montpellier
Méditerranée
Métropole

Plan Local d'Urbanisme intercommunal (PLUi)

Montpellier Méditerranée Métropole

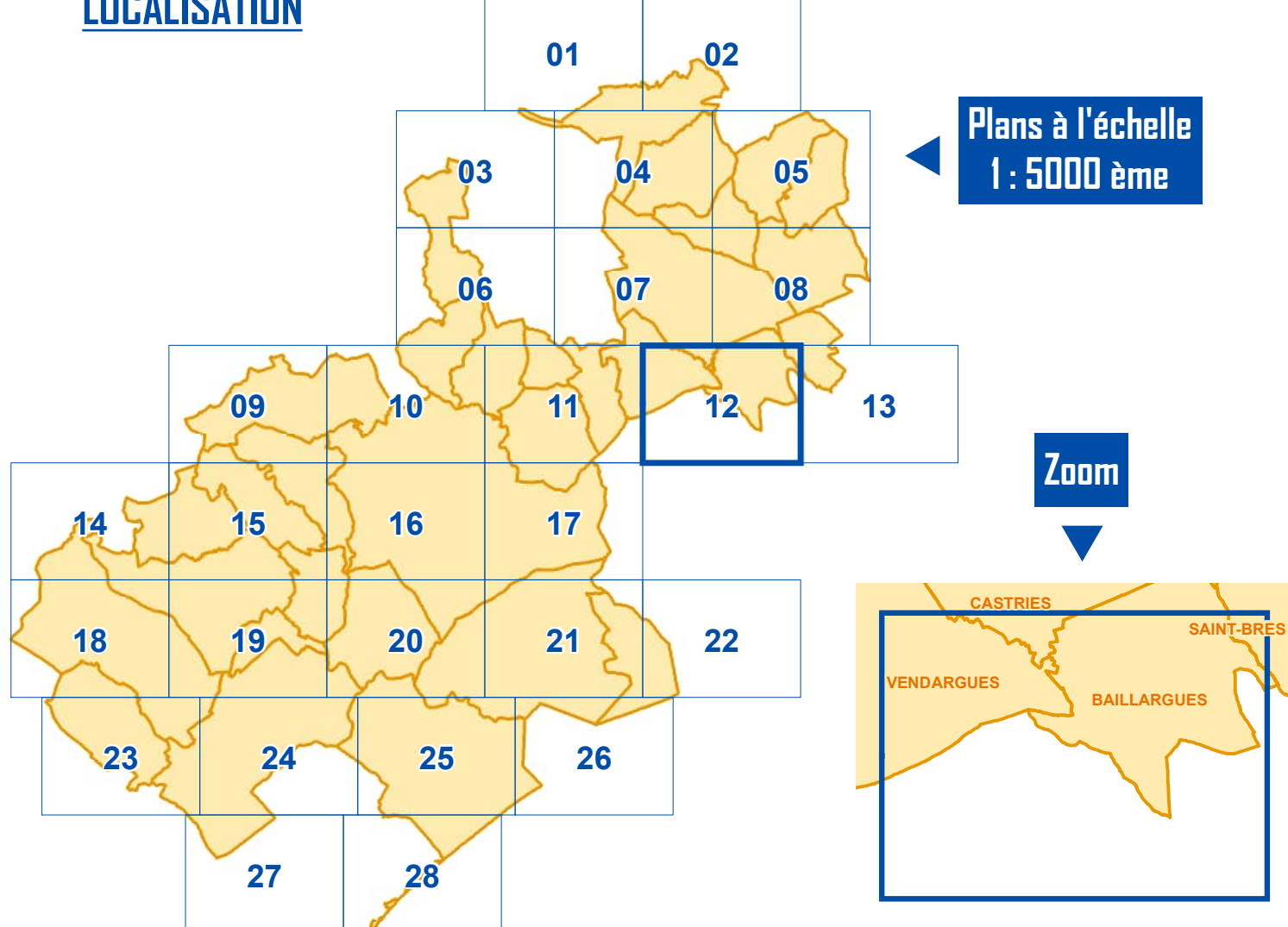
Annexes

Servitudes d'Utilité Publique (SUP)

PLAN
12

Echelle 1 : 5000 ème
50 Mètres

LOCALISATION



Plans à l'échelle
1 : 5000 ème

Zoom

LEGENDE

I. SERVITUDES RELATIVES A LA CONSERVATION DU PATRIMOINE

A. PATRIMOINE NATUREL

- ELS Passage des piétons sur le littoral
- AS1 Planières de protection des eaux potables et minérales
- AC3 Réserves naturelles et périmètre de protection autour des réserves naturelles

B - PATRIMOINE CULTUREL

- AC1 Monuments historiques
- AC1 Abords des monuments historiques
- AC2 Sites inscrits et classés
- AC4 Plan de Sauvegarde et de Mise en Valeur (PSMV)
- AC4 Bis Aire de Mise en Valeur de l'Architecture et du Patrimoine (AMVP)

II. SERVITUDES RELATIVES A L'UTILISATION DE CERTAINES RESSOURCES ET EQUIPEMENTS

A. ENERGIE

- I3 Canalisations de transport de gaz, d'hydrocarbures et de produits chimiques
- I4 Ouvrages de transport et de distribution d'électricité

B. CANALISATIONS

- I1 Maîtrise de l'urbanisation autour des canalisations de transport de gaz, d'hydrocarbures et de produits chimiques et de certaines canalisations de distribution de gaz
- A2 Passage des conduites souterraines d'irrigation

C. COMMUNICATIONS

- EL3 Hébergement et marchand
- T1 Domaine public ferroviaire
- T5 TS Aéronautique de logement
- T5 TS Radiolélectronique de protection des installations de navigation et d'atterrissage

D - COMMUNICATIONS ELECTRONIQUES

- PT1 Protection des centres de réception radiolélectronique contre les perturbations électromagnétiques
- PT2 Protection des centres radiolélectroniques d'émission et de réception contre les interférences
- PT3 Réseaux de télécommunication

III. SERVITUDES RELATIVES A LA SALUBRITE ET A LA SECURITE

A- SALUBRITE PUBLIQUE

- INT1 Cimetières
- INT1 Voisage des cimetières

B - SECURITE PUBLIQUE

- PM1 Enveloppe des zonages réglementaires de PPRi
- PM1 Enveloppe des zonages réglementaires de PPRiF
- PM2 Installations classées pour la protection de l'environnement et des sites publics, de stockage de déchets ou d'activités cancéreuses

NB : Les données affichées reflètent l'état de la situation des SUP récupérées auprès des gestionnaires avec le concours de l'Etat

HABILAGE DU PLAN

- Parcelle
- Bâti
- Commune





montpellier
Méditerranée
Métropole

Plan Local d'Urbanisme intercommunal (PLUi)

Montpellier Méditerranée Métropole

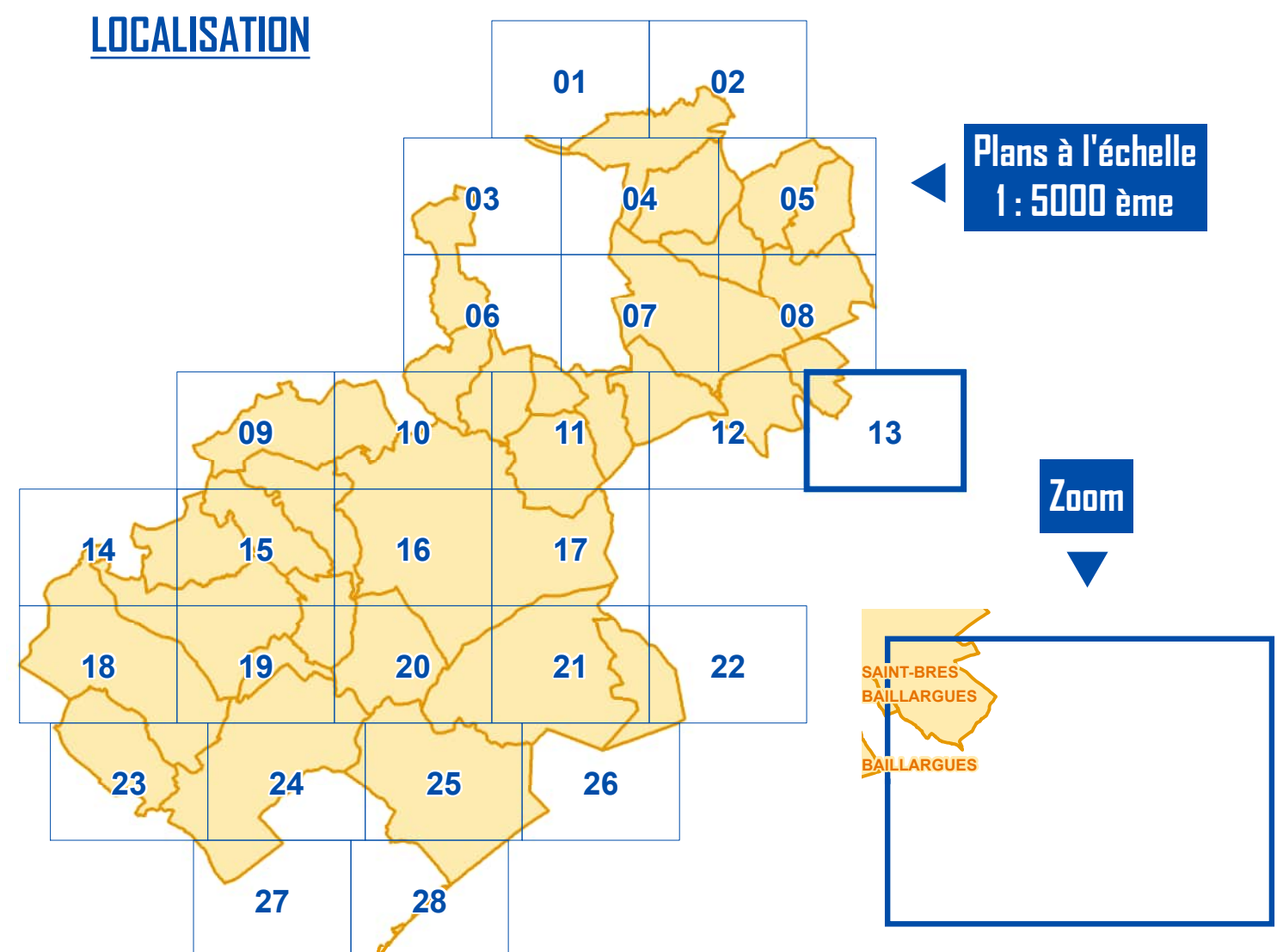
Annexes

Servitudes
d'Utilité Publique (SUP)

PLAN
13

Echelle 1 : 5000 ème
50 Mètres

LOCALISATION



LEGENDE

I. SERVITUDES RELATIVES A LA CONSERVATION DU PATRIMOINE

A. PATRIMOINE NATUREL	B - PATRIMOINE CULTUREL
<ul style="list-style-type: none"> EL3 Passage des piétons sur le littoral AS1 Réserves de protection des eaux potables et minérales AC3 Réserves naturelles et périmètre de protection autour des réserves naturelles 	<ul style="list-style-type: none"> AC1 Monuments historiques AC1 Abords des monuments historiques AC2 Sites inscrits et classés AC4 Plan de Sauvagerie et de Mise en Valeur (PSMV) AC4 Bis Aire de Mise en Valeur de l'Architecture et du Patrimoine (AMVAP)

II. SERVITUDES RELATIVES A L'UTILISATION DE CERTAINES RESSOURCES ET EQUIPEMENTS

A. ENERGIE	B. CANALISATIONS
<ul style="list-style-type: none"> I3 Canalisations de transport de gaz, d'hydrocarbures et de produits chimiques I4 Ouvrages de transport et de distribution d'électricité 	<ul style="list-style-type: none"> I1 Maître de l'urbanisation autour des canalisations de transport de gaz, d'hydrocarbures et de produits chimiques et de certaines canalisations de distribution de gaz A2 Passage des conduites souterraines d'irrigation
C. COMMUNICATIONS	D - COMMUNICATIONS ELECTRONIQUES
<ul style="list-style-type: none"> EL3 Héliage et marchepied T1 Domaine public ferroviaire T5 Aéronautique de logement T8 Radioléctrique de protection des installations de navigation et d'atterrissage 	<ul style="list-style-type: none"> PT1 Protection des centres de réception radioléctrique contre les perturbations électromagnétiques PT2 Protection des centres radioléctriques d'émission et de réception contre les câbles PT3 Réseaux de télécommunication

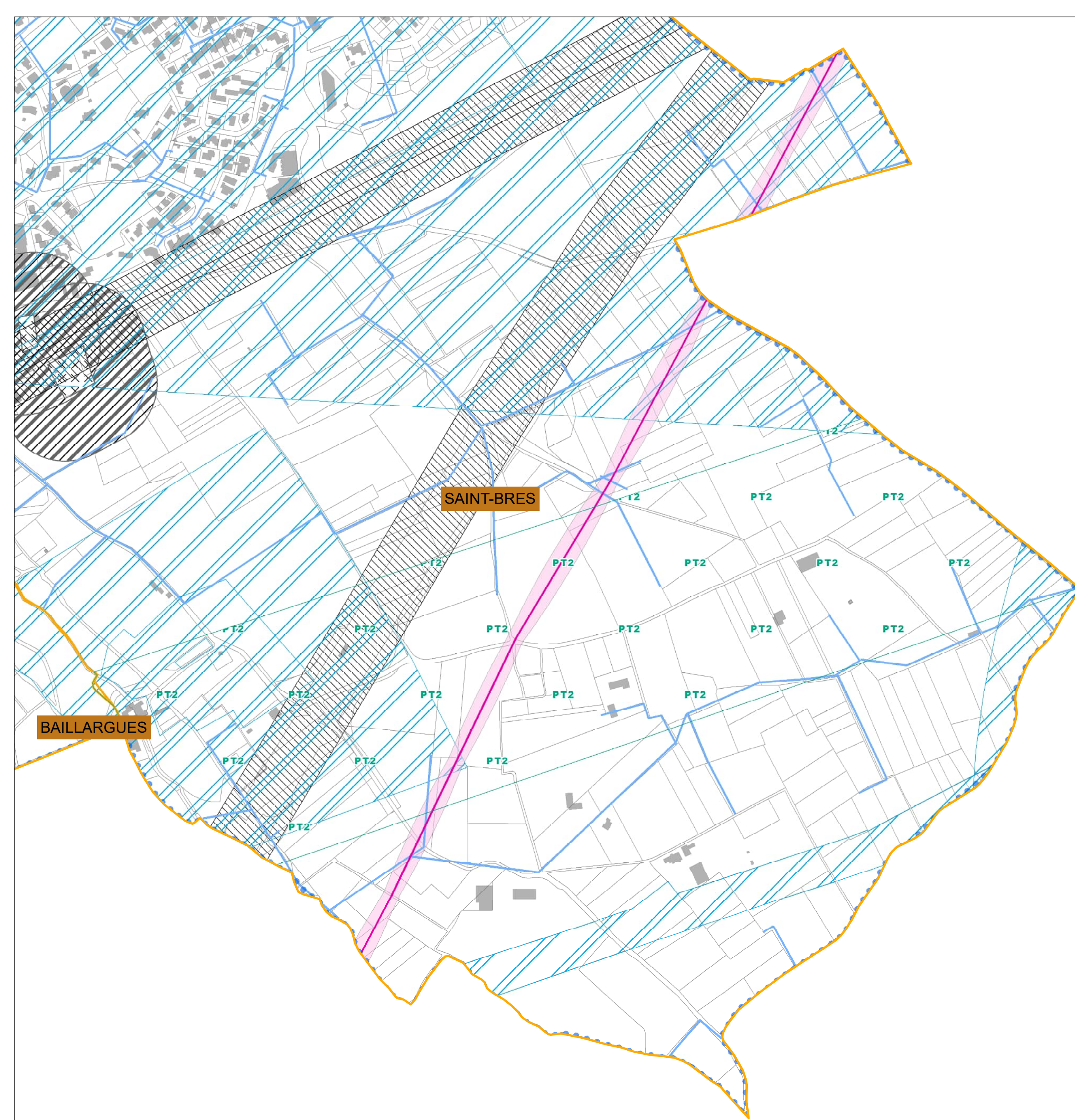
III. SERVITUDES RELATIVES A LA SALUBRITE ET A LA SECURITE

A- SALUBRITE PUBLIQUE	B - SECURITE PUBLIQUE
<ul style="list-style-type: none"> INT1 Cimetières INT1 Voilage des cimetières 	<ul style="list-style-type: none"> PM1 Enveloppe des zonages réglementaires de PPRi PM1 Enveloppe des zonages réglementaires de PPRiF PM2 Installations classées pour la protection de l'environnement et des sites publics, de stockage de déchets ou d'activités carrières

NB : Les données affichées reflètent l'état de la situation des SUP récupérées auprès des gestionnaires avec le concours de l'Etat

HABILAGE DU PLAN

	Parcelle
	Bât
	Commune





montpellier
Méditerranée
Métropole

Plan Local d'Urbanisme intercommunal (PLUi)

Montpellier Méditerranée Métropole

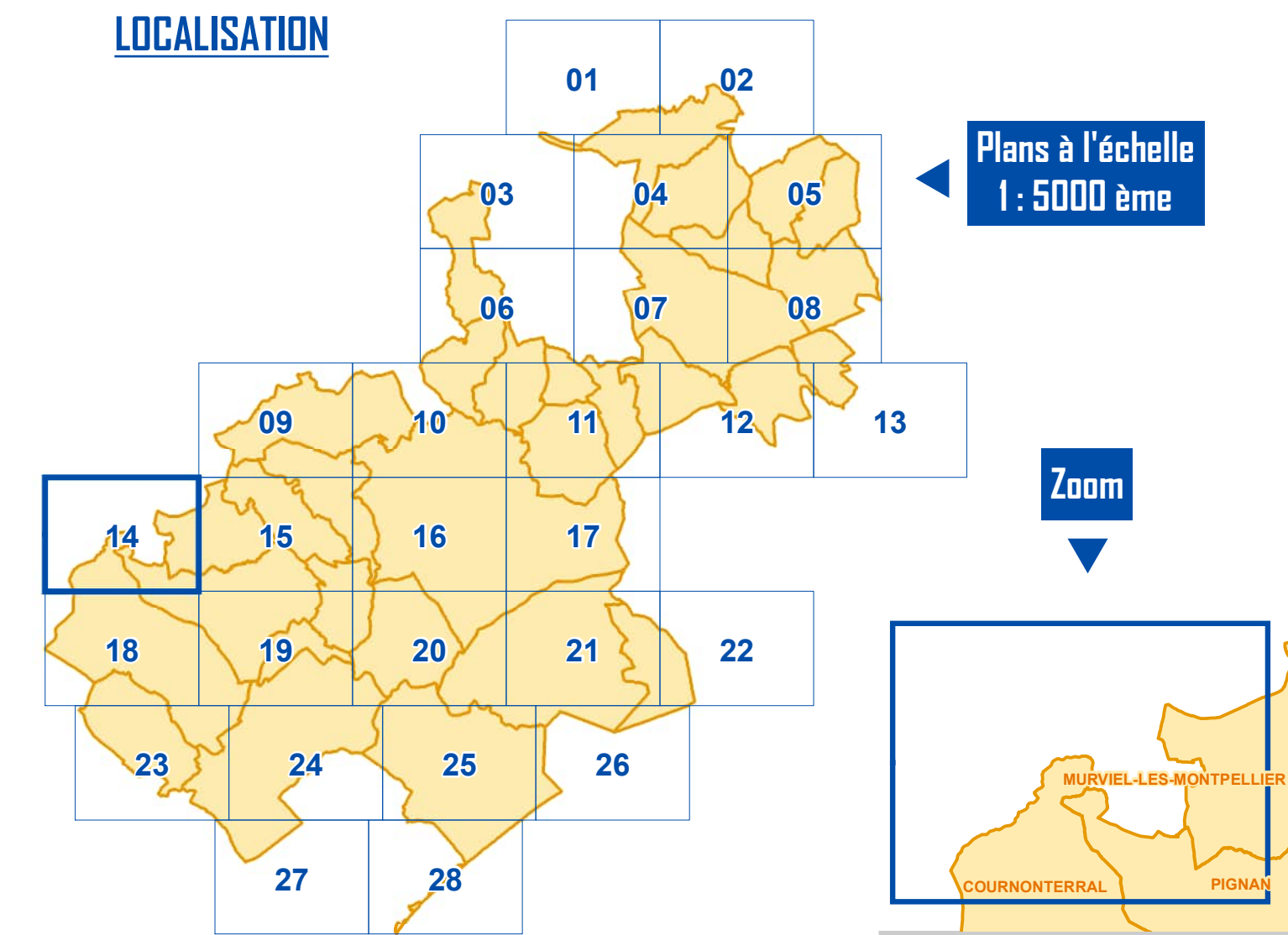
Annexes

Servitudes d'Utilité Publique (SUP)

PLAN
14

Echelle 1 : 5000 ème
50 Mètres

LOCALISATION



LEGENDE

I. SERVITUDES RELATIVES A LA CONSERVATION DU PATRIMOINE

A. PATRIMOINE NATUREL	B - PATRIMOINE CULTUREL
EL3 Passage de piétons sur le littoral	AC1 Monuments historiques
AS1 Réserves de protection des eaux potables et minérales	AC1 Abords des monuments historiques
AC3 Réserves naturelles et périmètre de protection autour des réserves naturelles	AC2 Sites inscrits et classés
	AC4 Plan de Sauvagerie et de Mise en Valeur (PSMV)
	AC4 Bis Aire de Mise en Valeur de l'Architecture et du Patrimoine (AMVAP)

II. SERVITUDES RELATIVES A L'UTILISATION DE CERTAINES RESSOURCES ET EQUIPEMENTS

A. ENERGIE	B. CANALISATIONS
I3 Canalisations de transport de gaz, d'hydrocarbures et de produits chimiques	I1 Maître de l'urbanisation autour des canalisations de transport de gaz, d'hydrocarbures et de produits chimiques et de certaines canalisations de distribution de gaz
I4 Ouvrages de transport et de distribution d'électricité	A2 Passage des conduites souterraines d'irrigation

C. COMMUNICATIONS	D - COMMUNICATIONS ELECTRONIQUES
EL3 Hâlage et marchepied	PT1 Protection des centres de réception radiolélectrique contre les perturbations électromagnétiques
T1 Domaine public ferroviaire	PT2 Protection des centres radiolélectriques d'émission et de réception contre les câbles
T5 T5 Aéronautique de logement	PT3 Réseaux de télécommunication
T8 T8 Radiolélectrique de protection des installations de navigation et d'atterrissage	

III. SERVITUDES RELATIVES A LA SALUBRITE ET A LA SECURITE

A - SALUBRITE PUBLIQUE	B - SECURITE PUBLIQUE
INT1 Cimetières	PM1 Enveloppe des zones réglementaires de PPRi
INT1 Voisage des cimetières	PM1 Enveloppe des zones réglementaires de PPRiF
	PM2 Installations classées pour la protection de l'environnement et des sites publics, de stockage de déchets ou d'activités cancéreuses

NB - Les données affichées reflètent l'état de la situation des SUP récupérées auprès des gestionnaires avec le concours de l'Etat

HABILLAGES DU PLAN

Parcelle
Bâti
Commune

