



montpellier
Méditerranée
métropole

Plan Local d'Urbanisme intercommunal (PLUi)

Montpellier Méditerranée Métropole

Règlement graphique

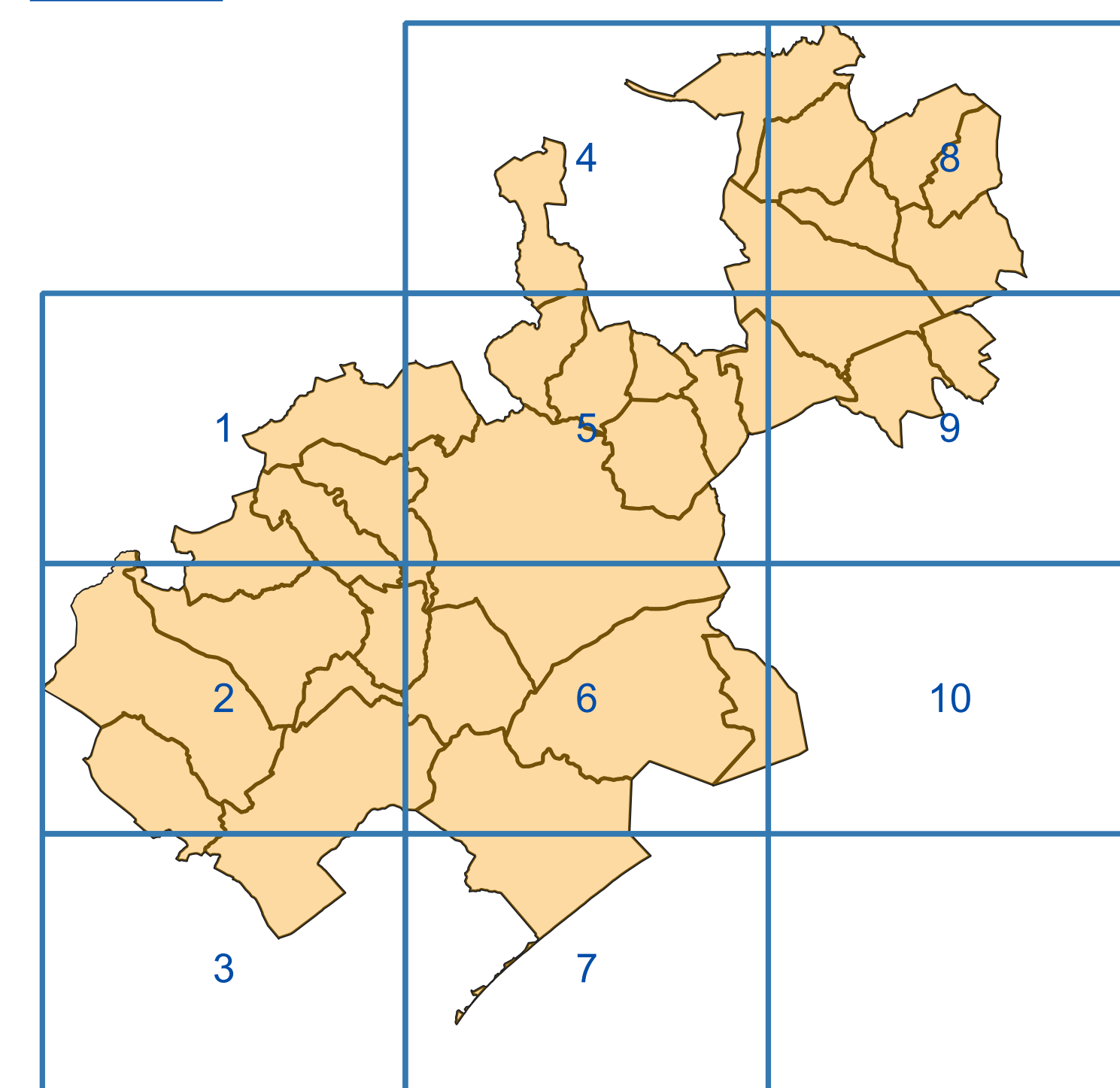
Zonage d'assainissement des
eaux pluviales

PLAN
1

Echelle 1 : 10 000 ème

100 Mètres

LOCALISATION



LEGENDE

- Communes
- Percelles
- Rues
- Plages de compensation à l'imperméabilisation
- Zone 0 (Règle générale) : stockage-restitution d'un volume de 120 l/m² d'imperméabilisé avec un débit de fuite Q5 actuel ou 110 l/ha
- Zone 1 : stockage-restitution d'un volume de 150 l/m² d'imperméabilisé avec un débit de fuite Q5 actuel ou 110 l/ha
- Zone 2 : stockage-restitution d'un volume de 180 l/m² d'imperméabilisé avec un débit de fuite Q2 actuel ou 70 l/ha
- Zone 3 : stockage-restitution d'un volume de 240 l/m² d'imperméabilisé avec un débit de fuite Q2 actuel ou 70 l/ha

COURNONTERRAL

MURVIEL-LES-MONTPELLIER

SAINT-GEORGES-D'ORQUES

JUVIGNAC

GRABELS

MONTPELLIER

PIGNAN



montpellier
Méditerranée
métropole

Plan Local d'Urbanisme intercommunal (PLUi)

Montpellier Méditerranée Métropole

Règlement graphique

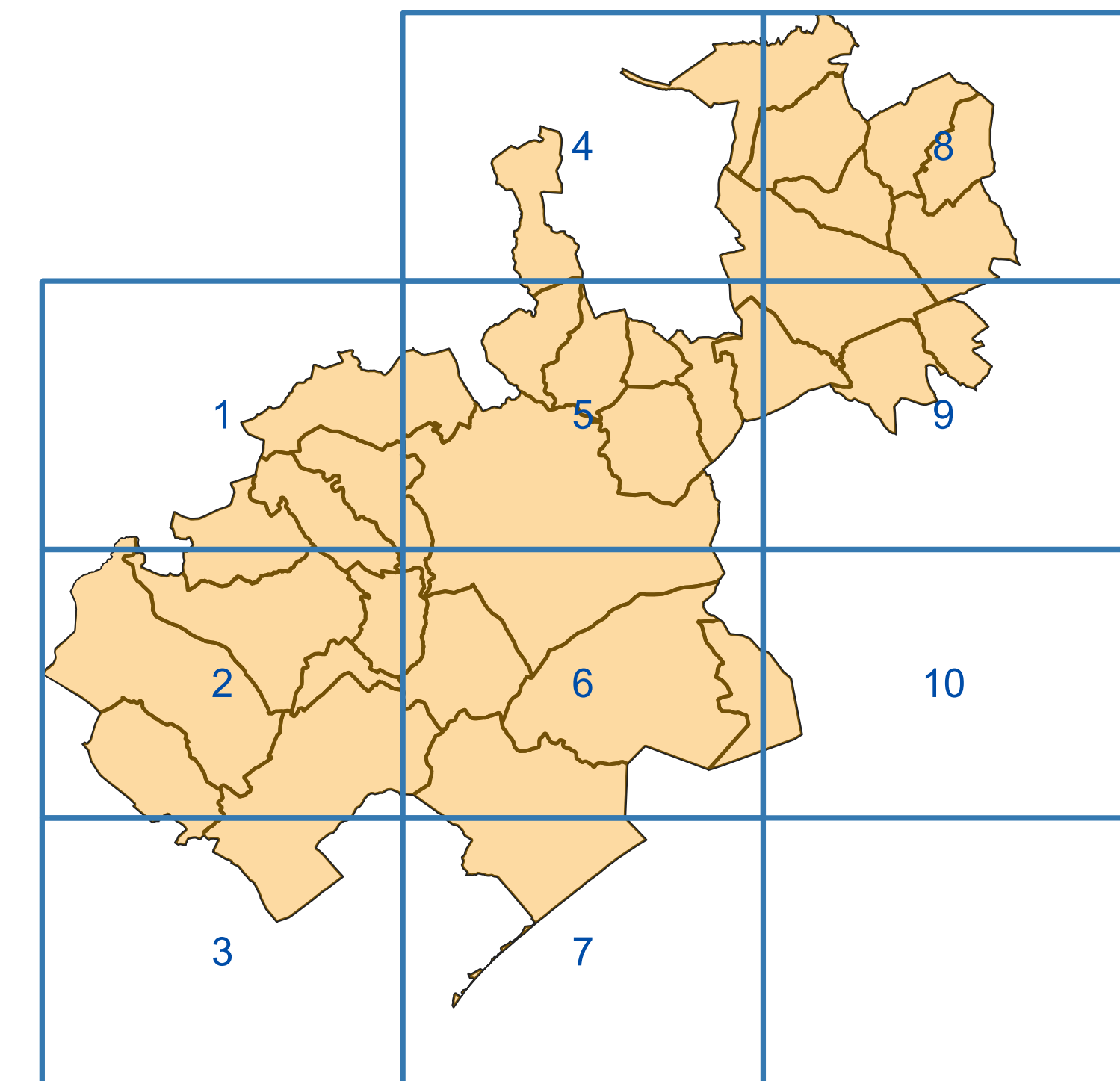
Zonage d'assainissement des eaux pluviales

PLAN
2

Echelle 1 : 10 000 ème

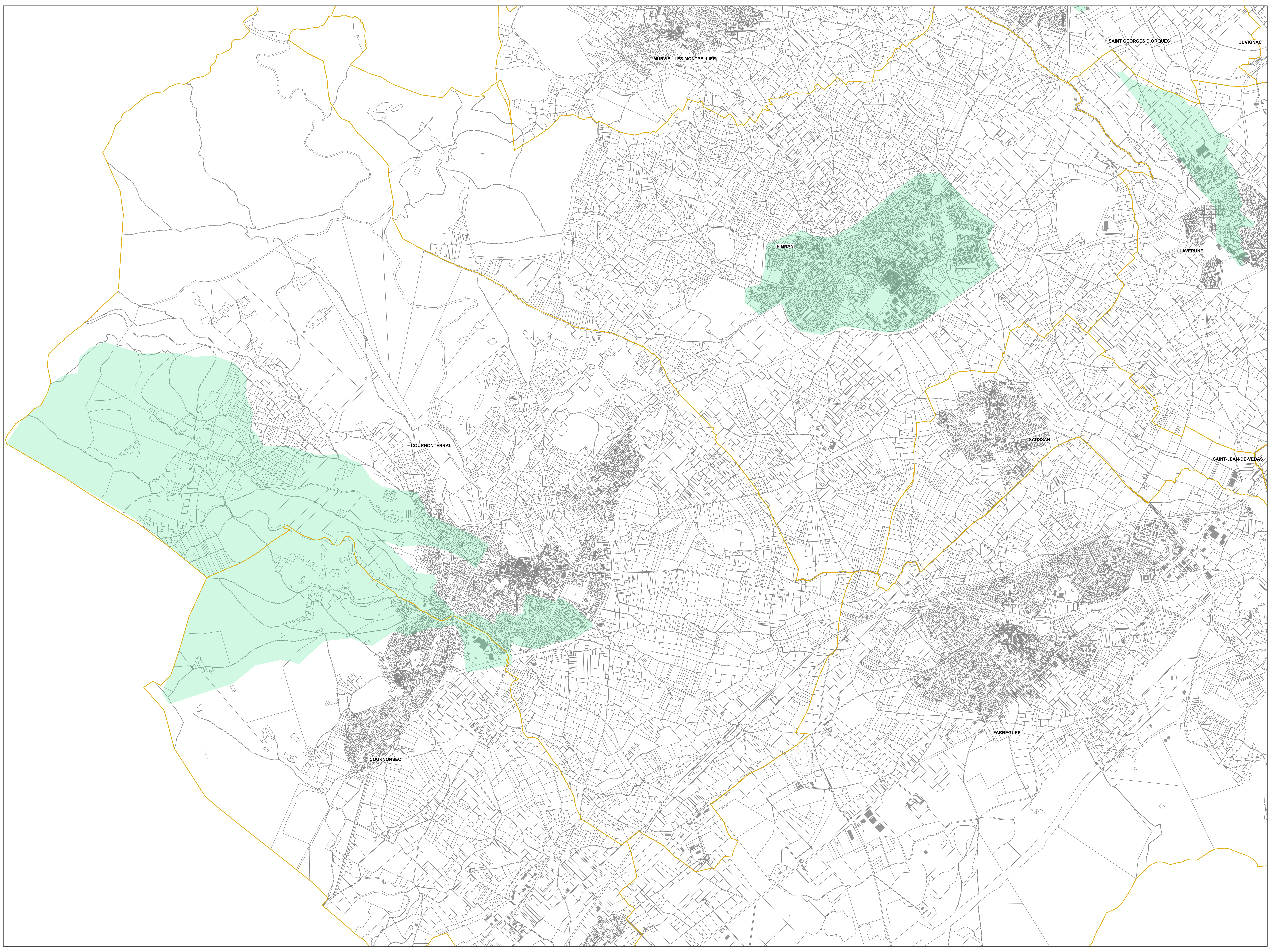
100 Mètres

LOCALISATION



LEGENDE

- Communes
- Percelles
- Voies
- Plans de compensation à l'imperméabilisation
 - Zone 0 (Règle générale) : stockage-restitution d'un volume de 120 l/m² imperméabilisé avec un débit de fuite Q5 actuel ou 110 l/ha
 - Zone 1 : stockage-restitution d'un volume de 150 l/m² imperméabilisé avec un débit de fuite Q5 actuel ou 110 l/ha
 - Zone 2 : stockage-restitution d'un volume de 180 l/m² imperméabilisé avec un débit de fuite Q2 actuel ou 70 l/ha
 - Zone 3 : stockage-restitution d'un volume de 240 l/m² imperméabilisé avec un débit de fuite Q2 actuel ou 70 l/ha





montpellier
Méditerranée
métropole

Plan Local d'Urbanisme intercommunal (PLUi)

Montpellier Méditerranée Métropole

Règlement graphique

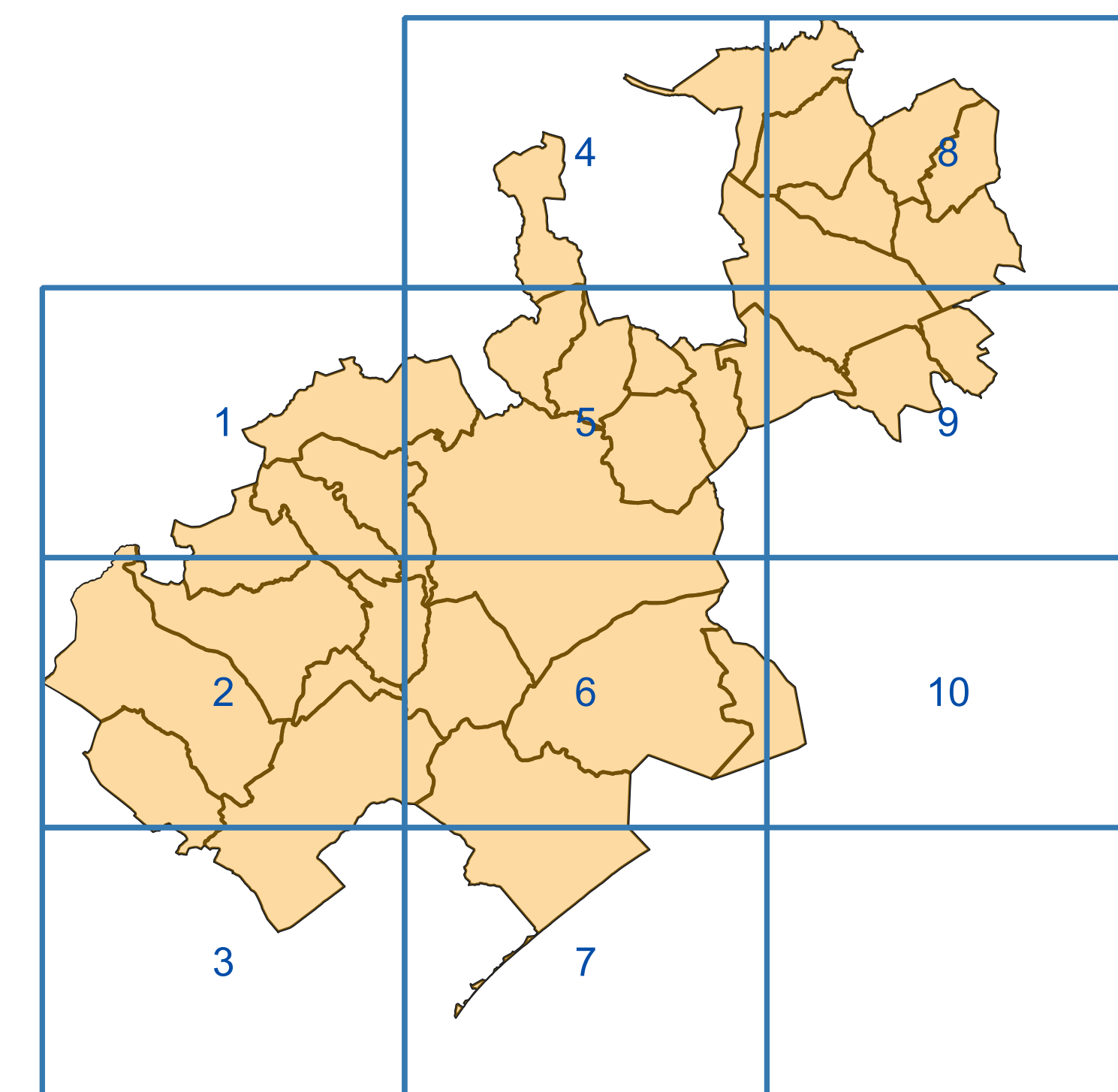
Zonage d'assainissement des
eaux pluviales

PLAN
3

Echelle 1 : 10 000 ème

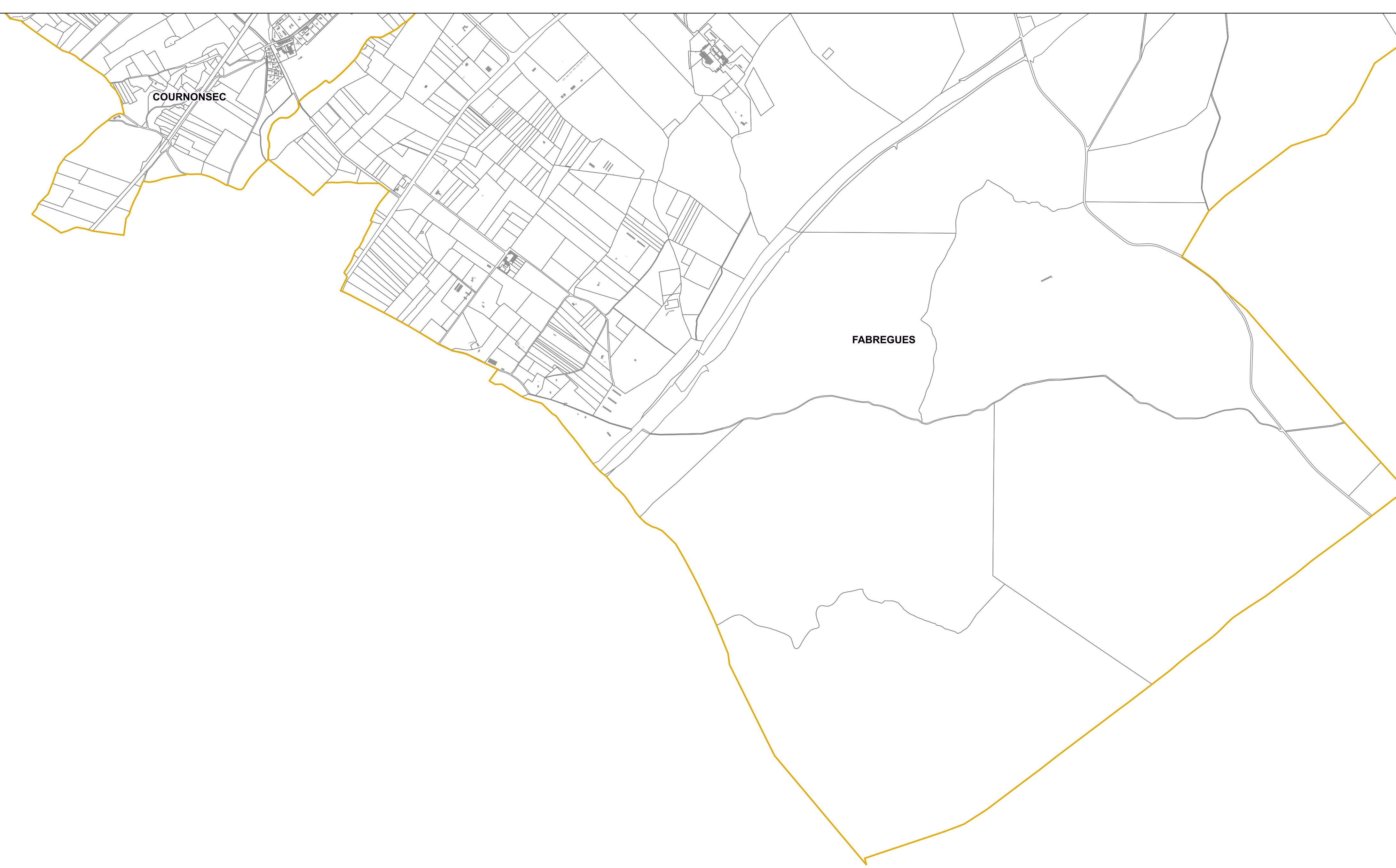
100 Mètres

LOCALISATION



LEGENDE

- Communes
- Percelles
- Ris
- Plages de compensation à l'impérialisation
- Zone 0 (Régie générale) : stockage-restitution d'un volume de 120 l/m² impérialisés avec un débit de fuite Q5 actuel ou 110 l/ha
- Zone 1 : stockage-restitution d'un volume de 150 l/m² impérialisés avec un débit de fuite Q5 actuel ou 110 l/ha
- Zone 2 : stockage-restitution d'un volume de 180 l/m² impérialisés avec un débit de fuite Q2 actuel ou 70 l/ha
- Zone 3 : stockage-restitution d'un volume de 240 l/m² impérialisés avec un débit de fuite Q2 actuel ou 70 l/ha





montpellier
Méditerranée
métropole

Plan Local d'Urbanisme intercommunal (PLUi)

Montpellier Méditerranée Métropole

Règlement graphique

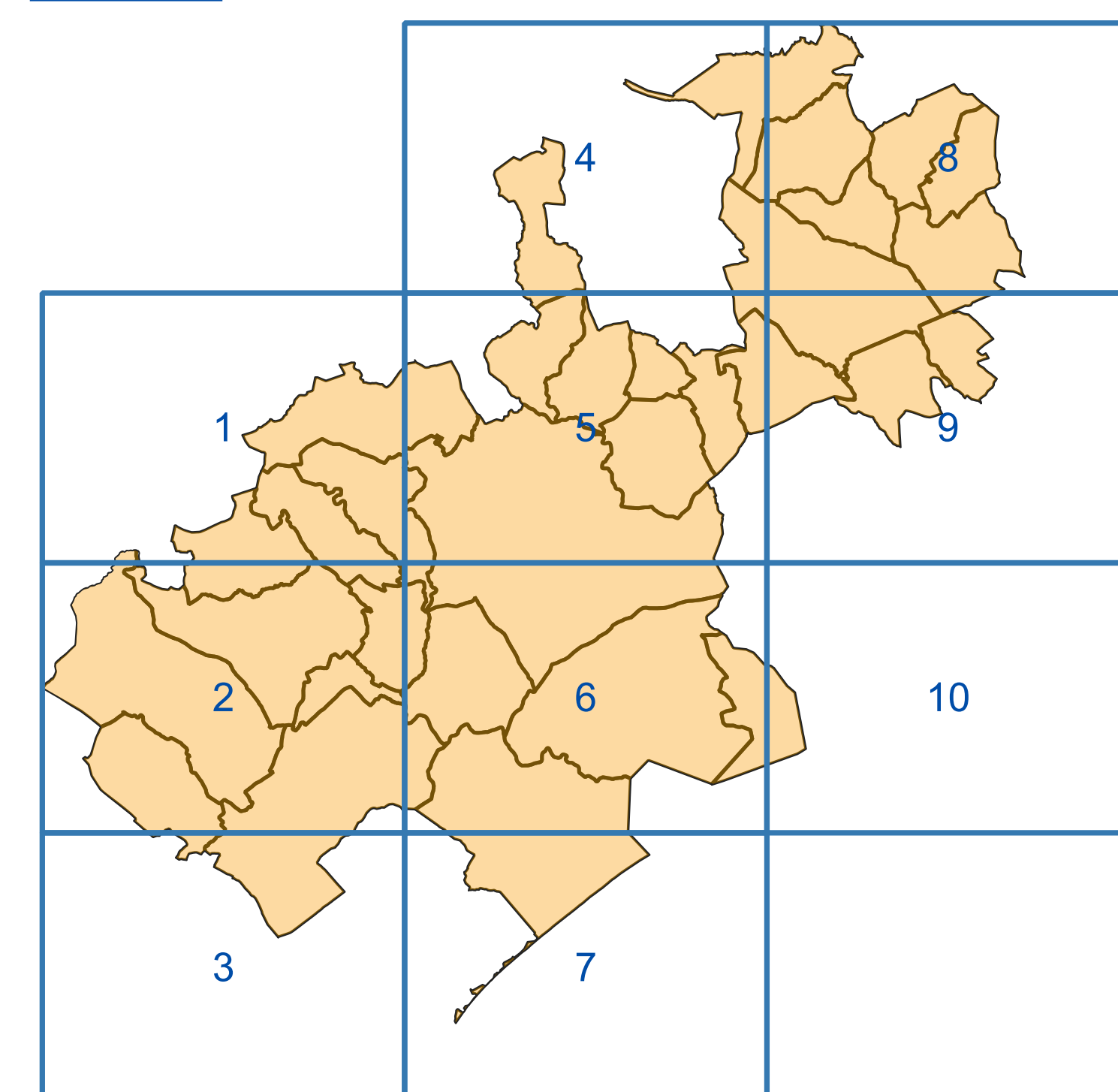
Zonage d'assainissement des
eaux pluviales

PLAN
4

Echelle 1 : 10 000 ème

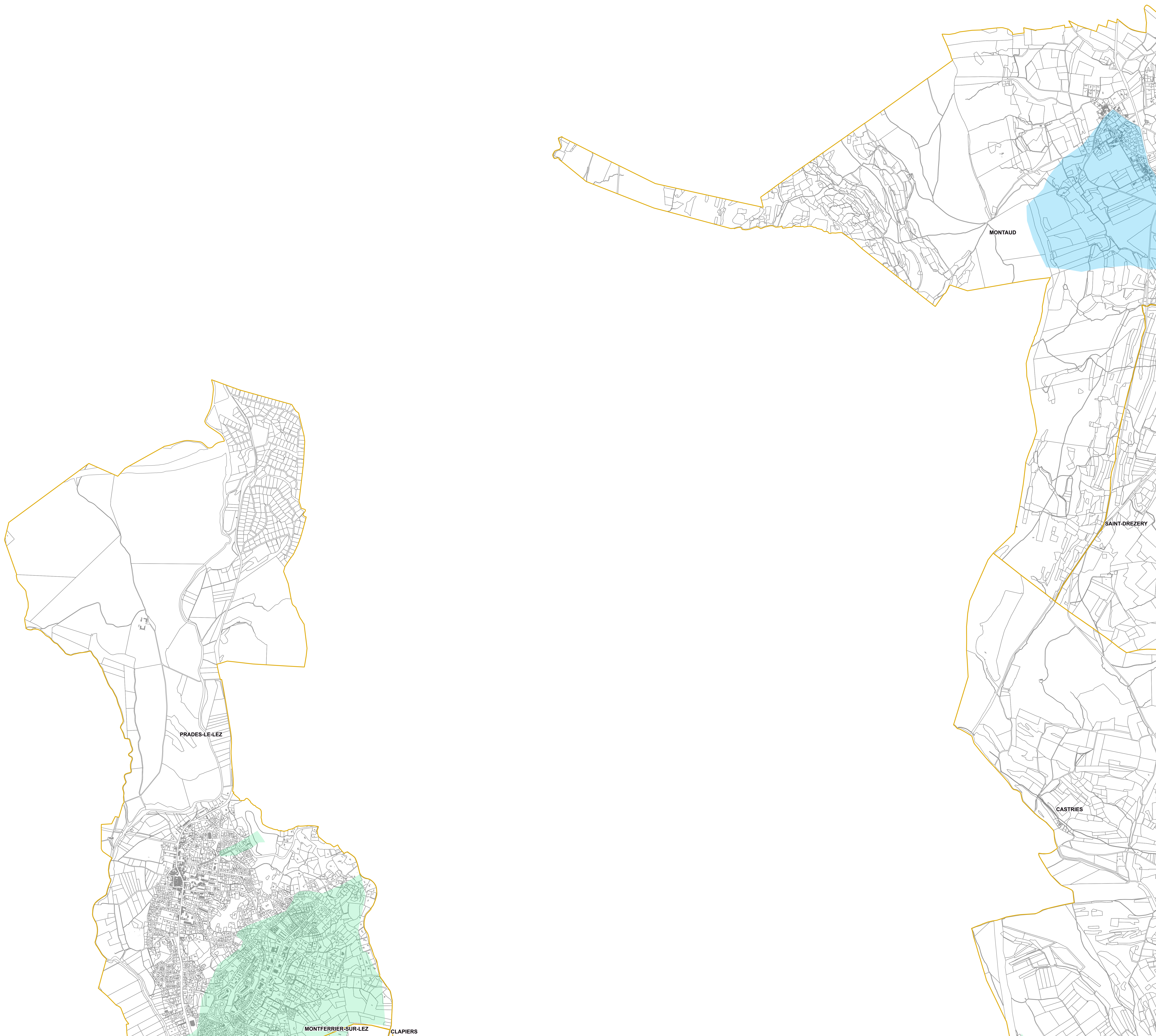
100 Mètres

LOCALISATION



LEGENDE

- Communes
- Percelles
- Risq
- Plages de compensation à l'impérialisation
- Zone 0 (Règle générale) : stockage-restitution d'un volume de 120 l/m² impérialisés avec un débit de fuite Q5 actuel ou 110 l/ha
- Zone 1 : stockage-restitution d'un volume de 150 l/m² impérialisés avec un débit de fuite Q5 actuel ou 110 l/ha
- Zone 2 : stockage-restitution d'un volume de 180 l/m² impérialisés avec un débit de fuite Q2 actuel ou 70 l/ha
- Zone 3 : stockage-restitution d'un volume de 240 l/m² impérialisés avec un débit de fuite Q2 actuel ou 70 l/ha





montpellier
Méditerranée
métropole

Plan Local d'Urbanisme intercommunal (PLUi)

Montpellier Méditerranée Métropole

Règlement graphique

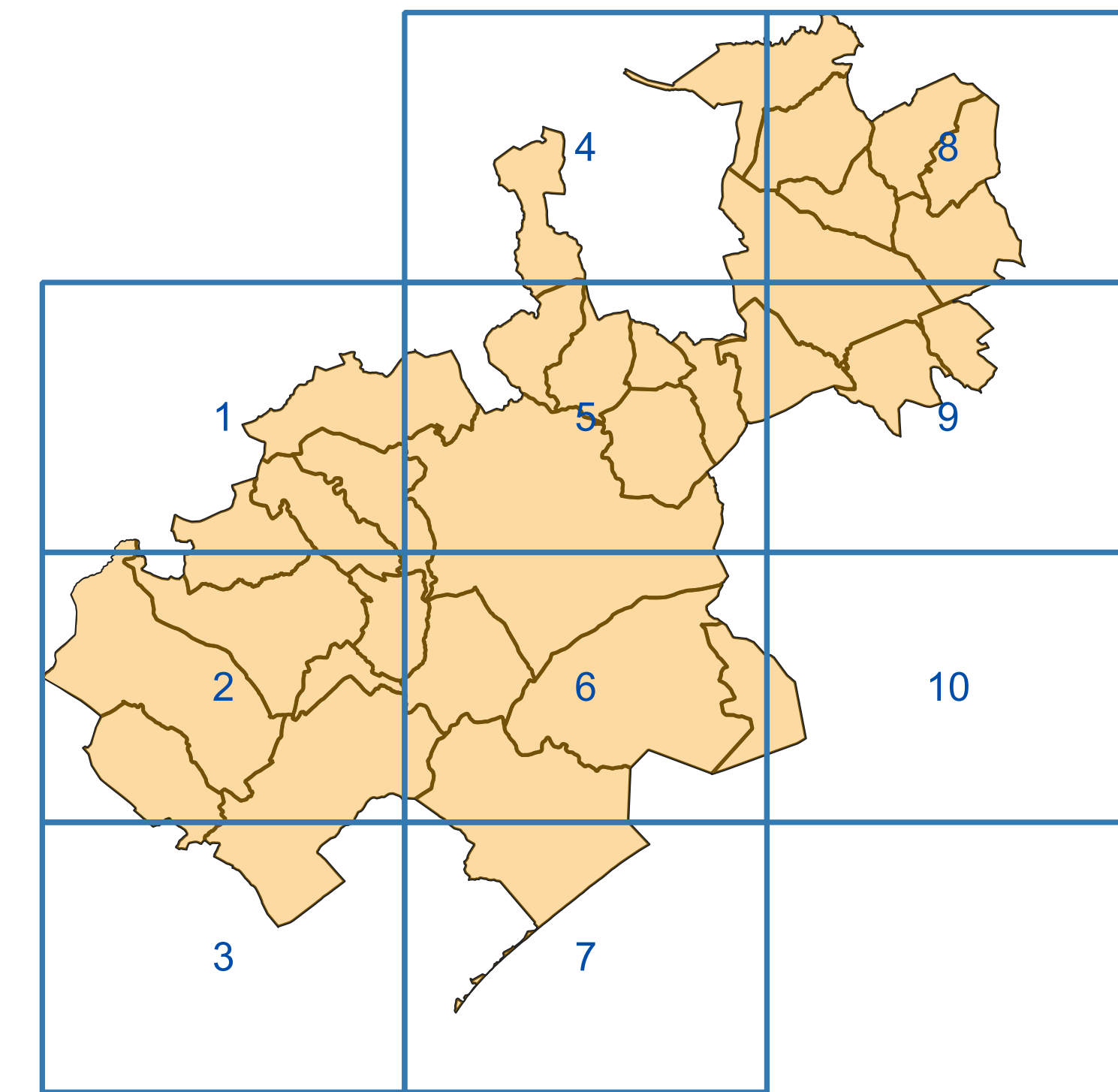
Zonage d'assainissement des eaux pluviales

PLAN
5

Echelle 1 : 10 000 ème

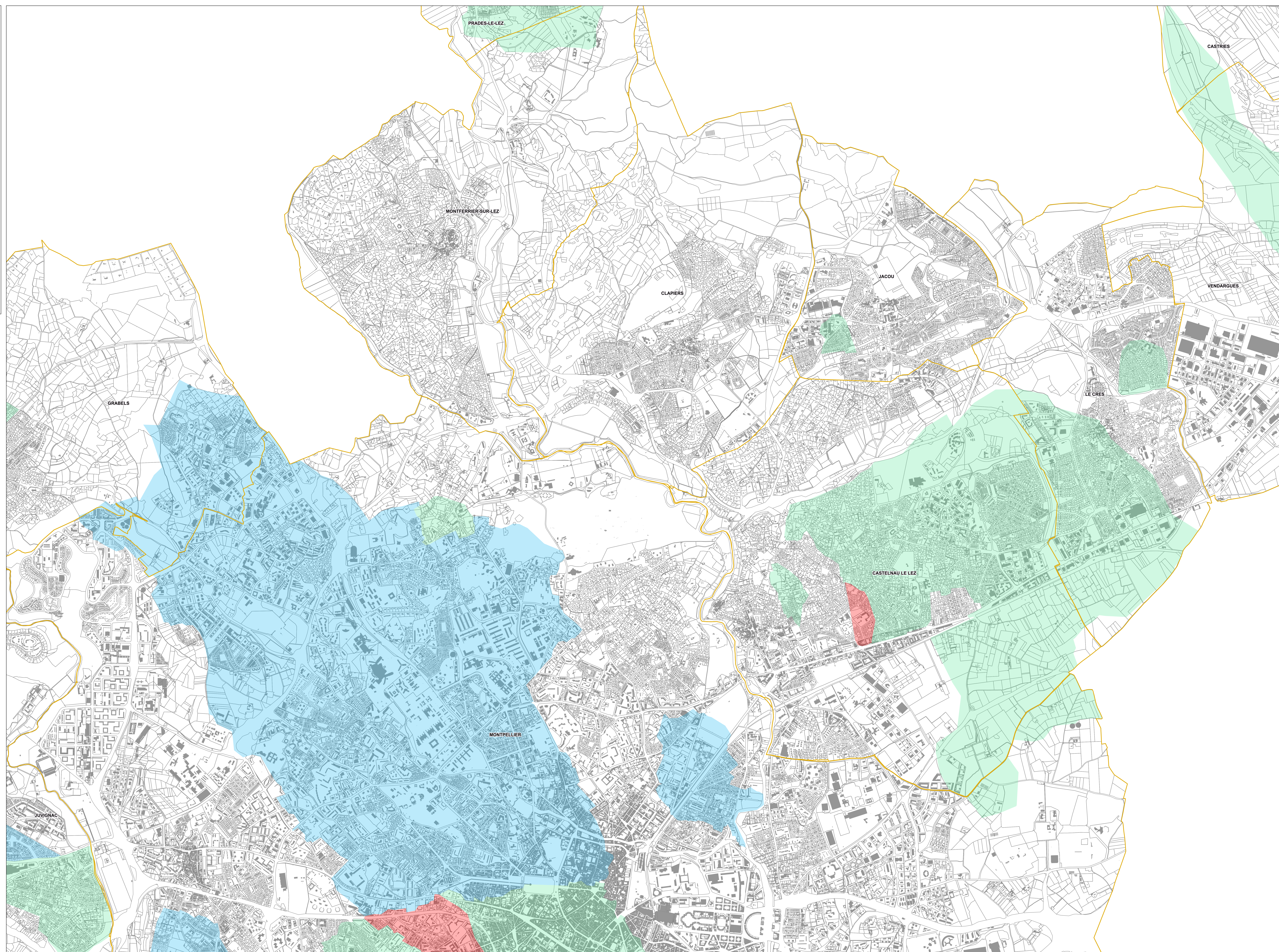
100 Mètres

LOCALISATION



LEGENDE

- Communes
- Parcelles
- Rues
- Plages de compensation à l'impérialisation
- Zone 0 (Régie générale) : stockage-restituit d'un volume de 120 l/m2 impérialisés avec un débit de fuite Q5 actuel ou 110 l/ha
- Zone 1 : stockage-restituit d'un volume de 150 l/m2 impérialisés avec un débit de fuite Q5 actuel ou 110 l/ha
- Zone 2 : stockage-restituit d'un volume de 180 l/m2 impérialisés avec un débit de fuite Q2 actuel ou 70 l/ha
- Zone 3 : stockage-restituit d'un volume de 240 l/m2 impérialisés avec un débit de fuite Q2 actuel ou 70 l/ha





montpellier
Méditerranée
métropole

Plan Local d'Urbanisme intercommunal (PLUi)

Montpellier Méditerranée Métropole

Règlement graphique

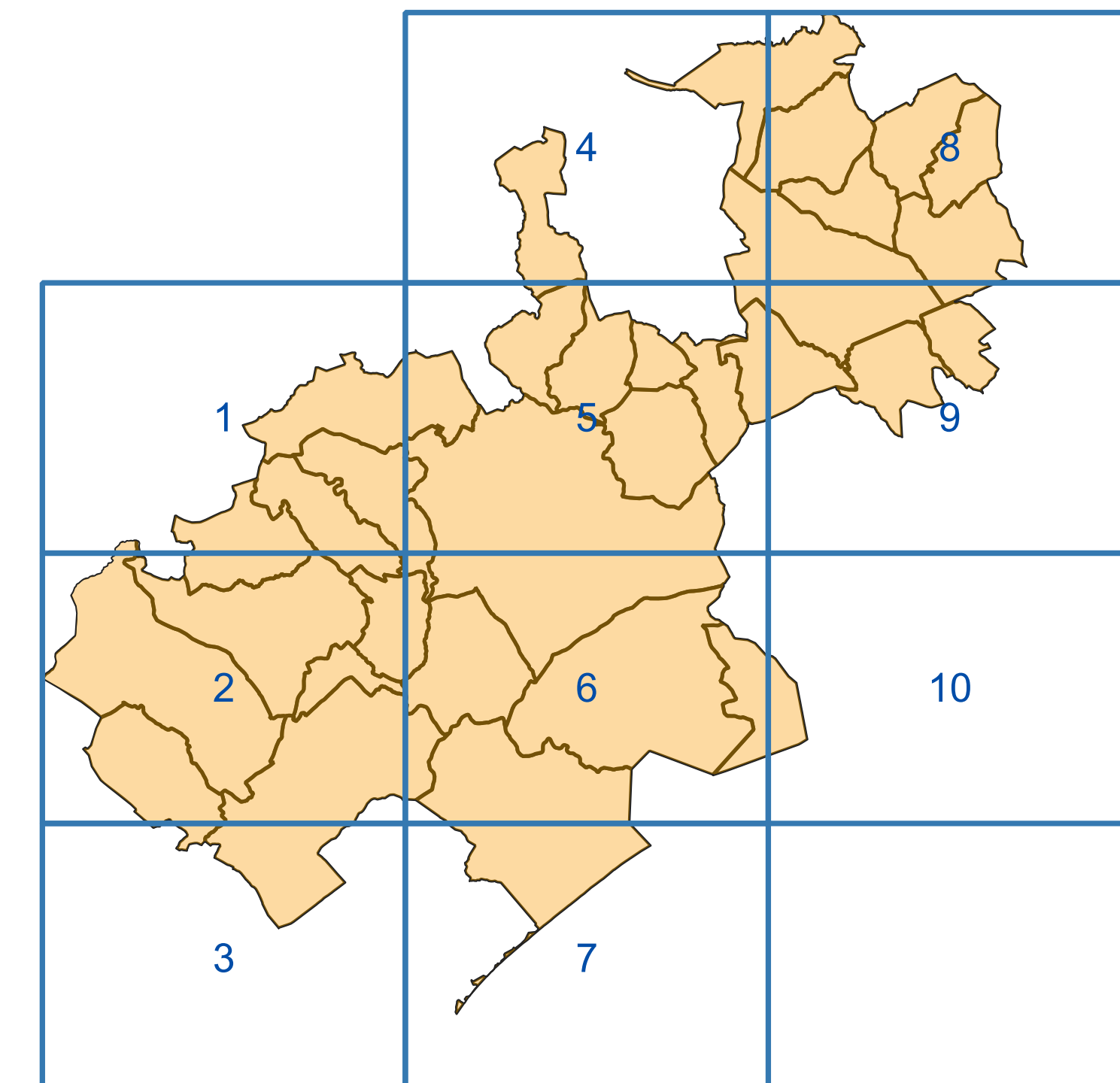
Zonage d'assainissement des eaux pluviales

PLAN
6

Echelle 1 : 10 000 ème

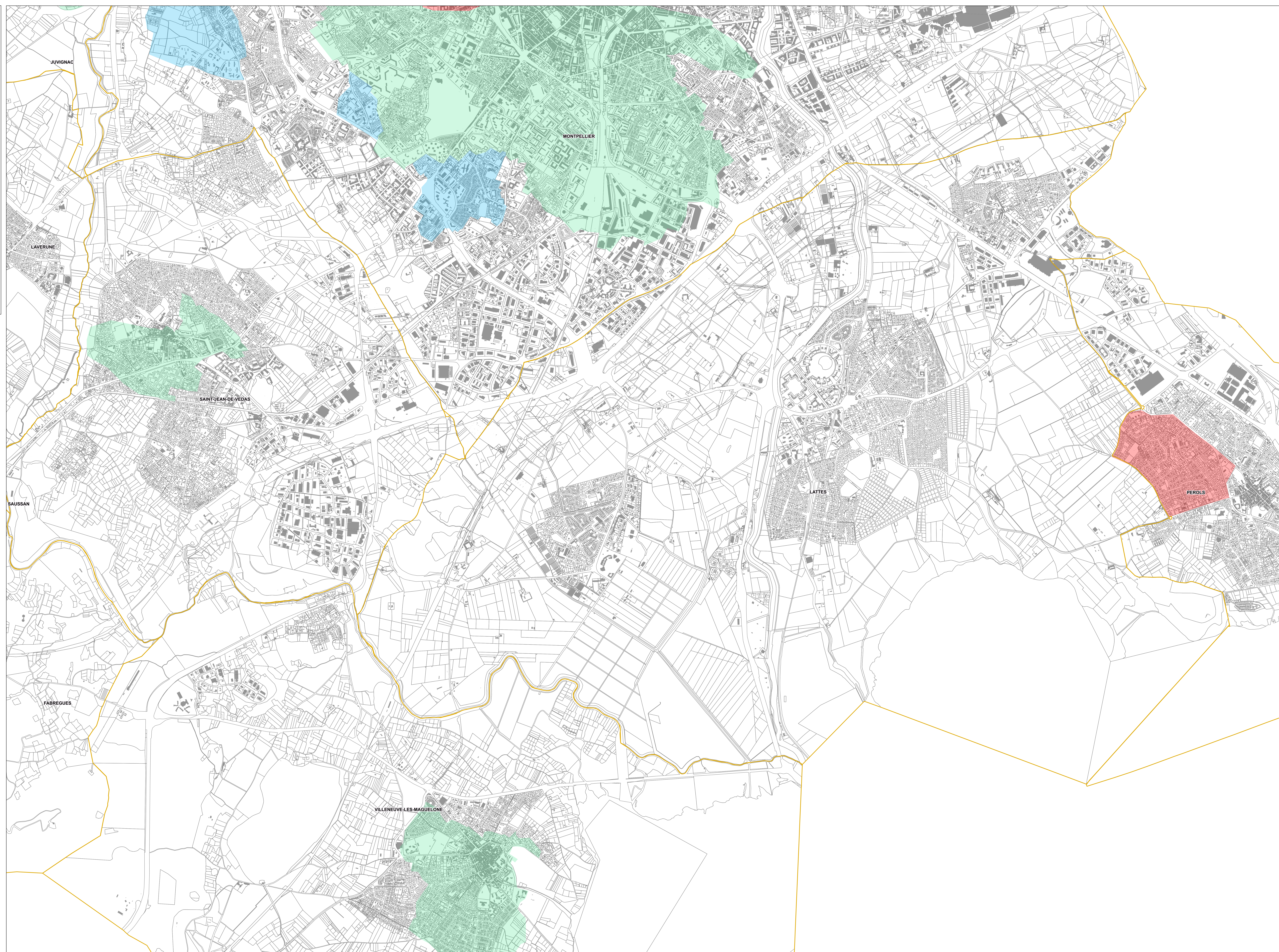
100 Mètres

LOCALISATION



LEGENDE

- Communes
- Parcelles
- Rues
- Plages de compensation à l'imperméabilisation
- Zone 0 (Règle générale) : stockage-restitution d'un volume de 120 l/m² d'imperméabilisé avec un débit de fuite Q5 actuel ou 110 l/ha
- Zone 1 : stockage-restitution d'un volume de 150 l/m² d'imperméabilisé avec un débit de fuite Q5 actuel ou 110 l/ha
- Zone 2 : stockage-restitution d'un volume de 180 l/m² d'imperméabilisé avec un débit de fuite Q2 actuel ou 70 l/ha
- Zone 3 : stockage-restitution d'un volume de 240 l/m² d'imperméabilisé avec un débit de fuite Q2 actuel ou 70 l/ha





montpellier
Méditerranée
métropole

Plan Local d'Urbanisme intercommunal (PLUi)

Montpellier Méditerranée Métropole

Règlement graphique

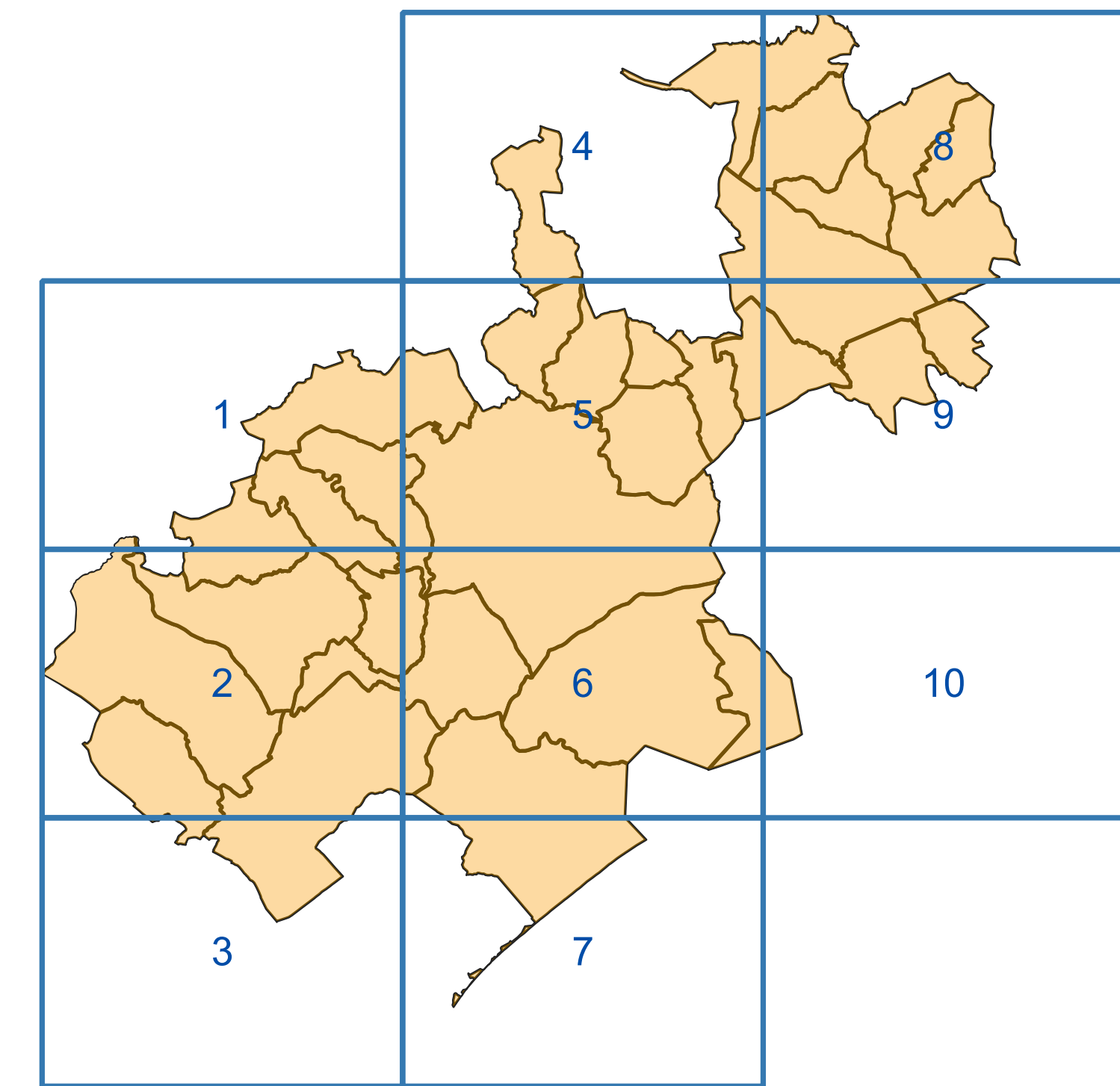
Zonage d'assainissement des
eaux pluviales

PLAN
7

Echelle 1 : 10 000 ème

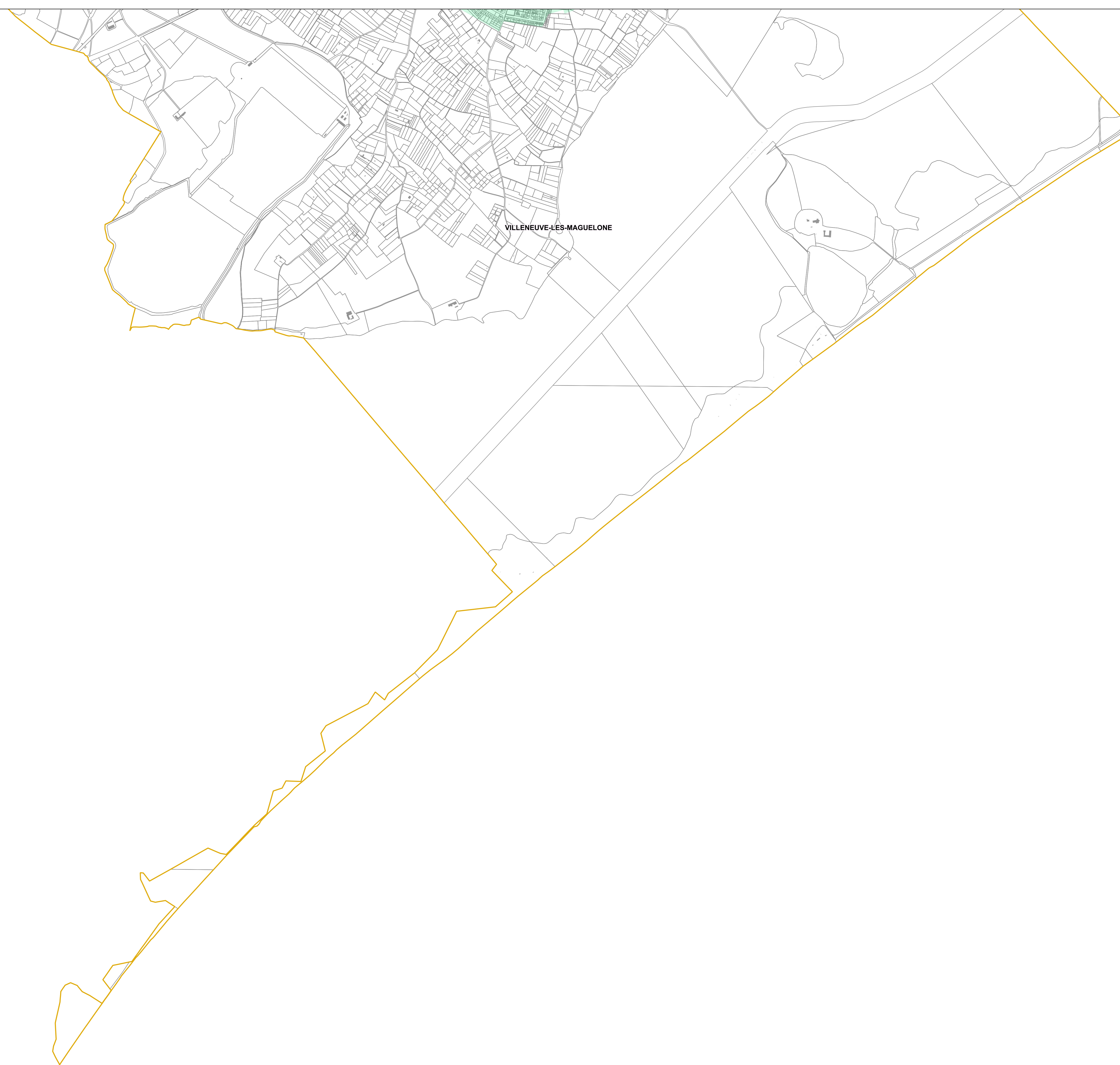
100 Mètres

LOCALISATION



LEGENDE

- Communes
- Percelles
- Rivières
- Plages de compensation à l'impérialisation
- Zone 0 (Règle générale) : stockage-restitution d'un volume de 120 l/m² impérialisés avec un débit de fuite Q5 actuel ou 110 l/ha
- Zone 1 : stockage-restitution d'un volume de 150 l/m² impérialisés avec un débit de fuite Q5 actuel ou 70 l/ha
- Zone 2 : stockage-restitution d'un volume de 180 l/m² impérialisés avec un débit de fuite Q2 actuel ou 70 l/ha
- Zone 3 : stockage-restitution d'un volume de 240 l/m² impérialisés avec un débit de fuite Q2 actuel ou 70 l/ha





montpellier
Méditerranée
métropole

Plan Local d'Urbanisme intercommunal (PLUi)

Montpellier Méditerranée Métropole

Règlement graphique

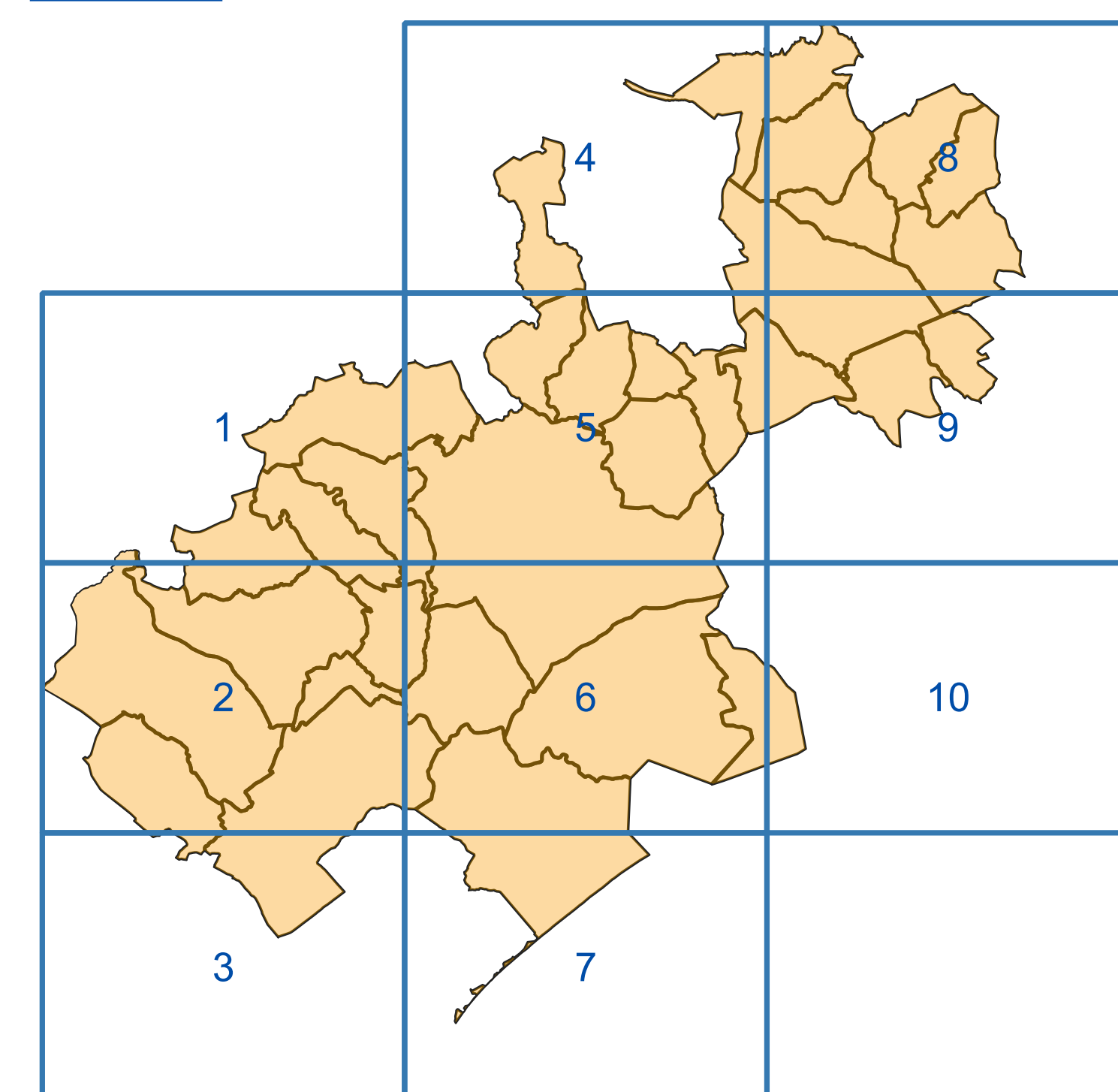
Zonage d'assainissement des eaux pluviales

PLAN
8

Echelle 1 : 10 000 ème

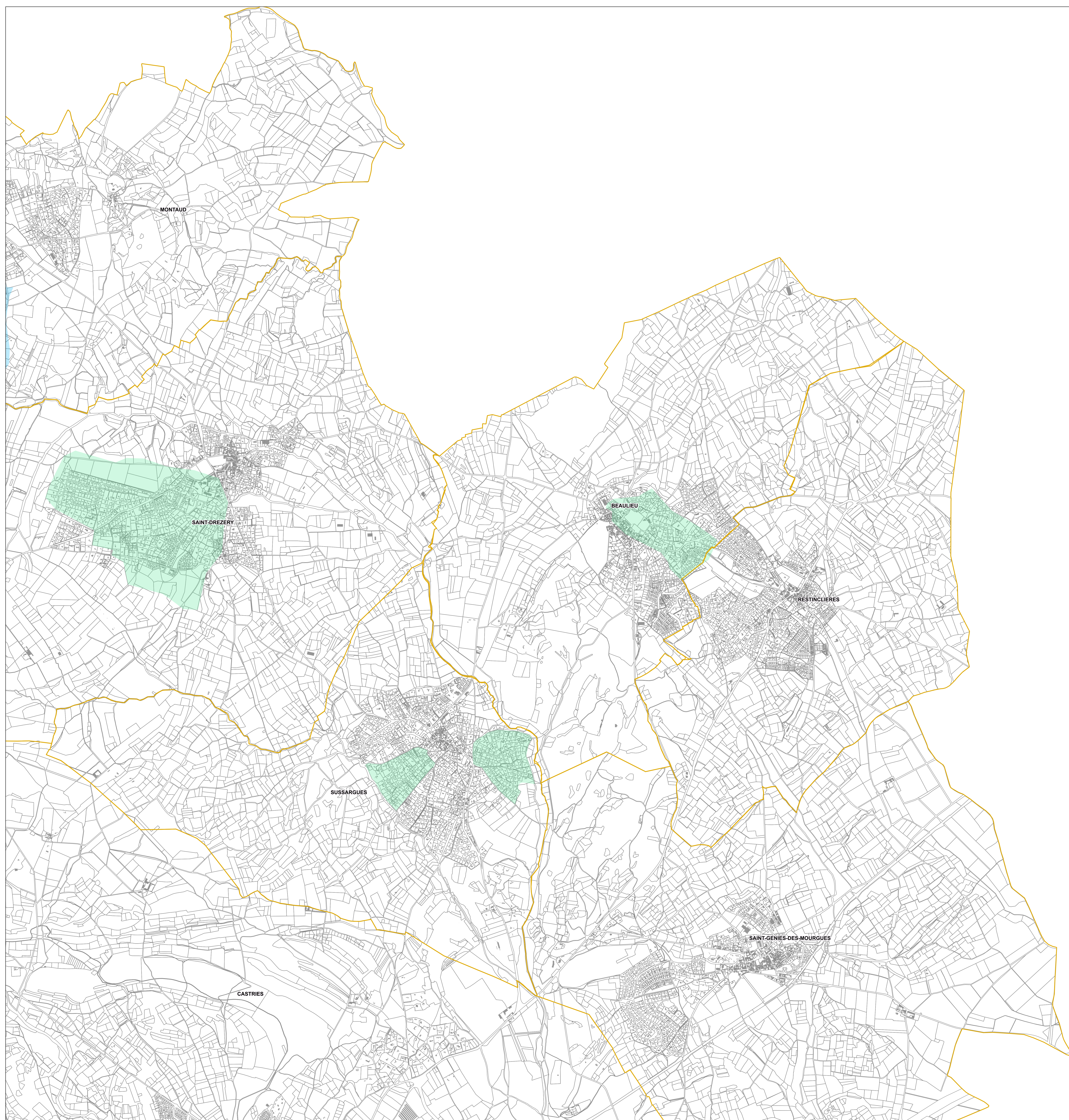
100 Mètres

LOCALISATION



LEGENDE

- Communes
- Parcelles
- Rues
- Plages de compensation à l'implémentation
- Zone 0 (Régie générale) : stockage-restitution d'un volume de 120 l/m² imperméabilisé avec un débit de fuite Q5 actuel ou 110 l/ha
- Zone 1 : stockage-restitution d'un volume de 150 l/m² imperméabilisé avec un débit de fuite Q5 actuel ou 110 l/ha
- Zone 2 : stockage-restitution d'un volume de 180 l/m² imperméabilisé avec un débit de fuite Q2 actuel ou 70 l/ha
- Zone 3 : stockage-restitution d'un volume de 240 l/m² imperméabilisé avec un débit de fuite Q2 actuel ou 70 l/ha



CASTRIES



montpellier
Méditerranée
métropole

Plan Local d'Urbanisme intercommunal (PLUi)

Montpellier Méditerranée Métropole

Règlement graphique

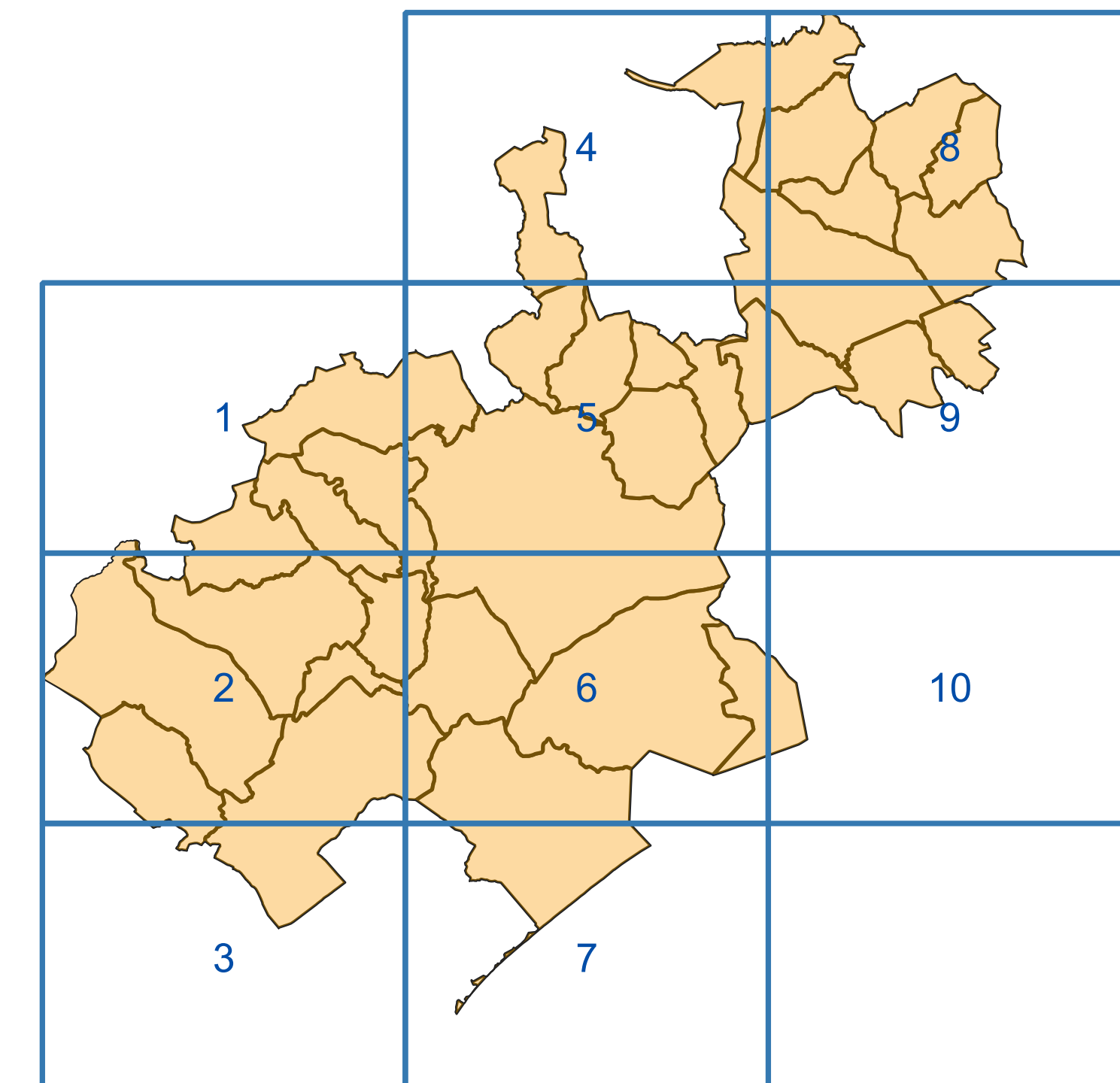
Zonage d'assainissement des
eaux pluviales

PLAN
9

Echelle 1 : 10 000 ème

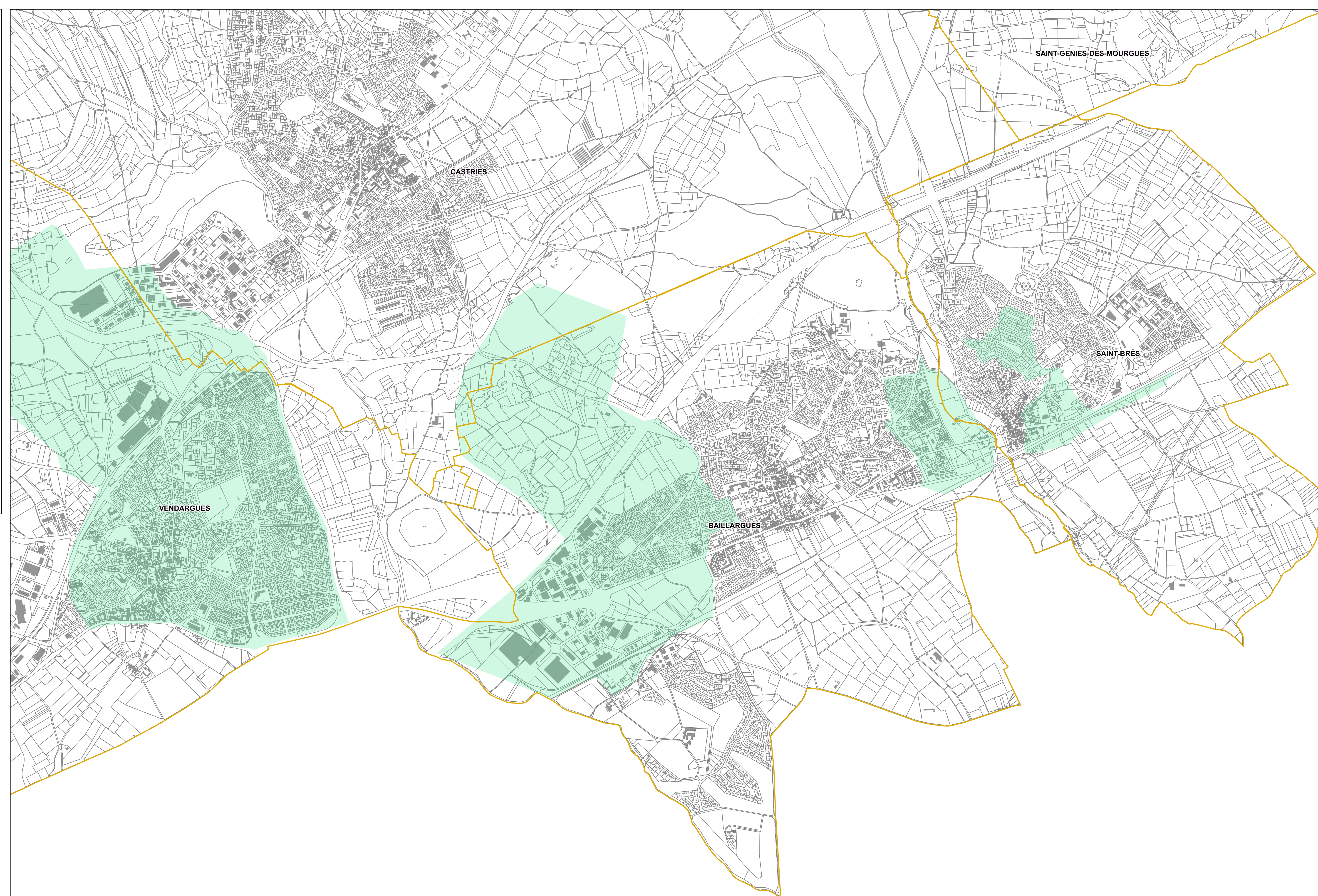
100 Mètres

LOCALISATION



LEGENDE

- Communes
- Percelles
- Rues
- Plages de compensation à l'imperméabilisation
- Zone 0 (Règle générale) : stockage-restitution d'un volume de 120 l/m² d'imperméabilisé avec un débit de fuite Q5 actuel ou 110 l/ha
- Zone 1 : stockage-restitution d'un volume de 150 l/m² d'imperméabilisé avec un débit de fuite Q5 actuel ou 110 l/ha
- Zone 2 : stockage-restitution d'un volume de 180 l/m² d'imperméabilisé avec un débit de fuite Q2 actuel ou 70 l/ha
- Zone 3 : stockage-restitution d'un volume de 240 l/m² d'imperméabilisé avec un débit de fuite Q2 actuel ou 70 l/ha





montpellier
Méditerranée
métropole

Plan Local d'Urbanisme intercommunal (PLUi)

Montpellier Méditerranée Métropole

Règlement graphique

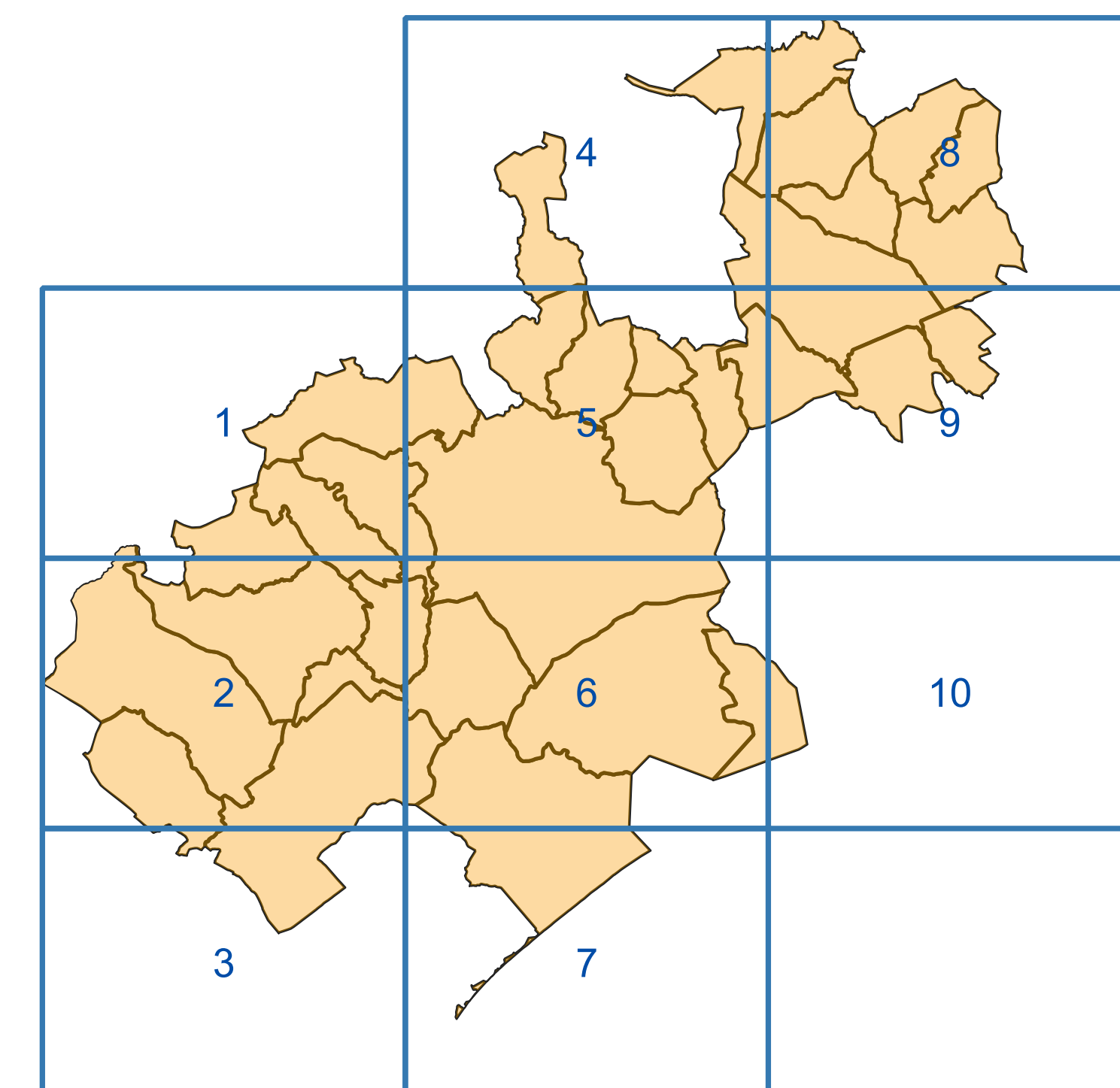
*Zonage d'assainissement des
eaux pluviales*

PLAN
10

Echelle 1 : 10 000 ème

100 Mètres

LOCALISATION



LEGENDE

- Communes
- Parcelles
- Rues
- Plages de compensation à l'imperméabilisation
- Zone 0 (Règle générale) : stockage-restituer d'un volume de 120 l/m² d'imperméabilisé avec un débit de fuite Q5 actuel ou 110 l/ha
- Zone 1 : stockage-restituer d'un volume de 150 l/m² d'imperméabilisé avec un débit de fuite Q5 actuel ou 110 l/ha
- Zone 2 : stockage-restituer d'un volume de 180 l/m² d'imperméabilisé avec un débit de fuite Q2 actuel ou 70 l/ha
- Zone 3 : stockage-restituer d'un volume de 240 l/m² d'imperméabilisé avec un débit de fuite Q2 actuel ou 70 l/ha

