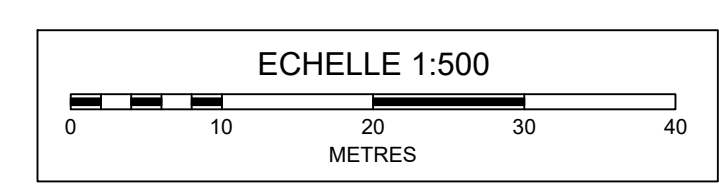


- Légende:**
- Réseau EU existant Ø200 Fonte
 - Antenne EU gravitaire existante réemployée
 - Réseau principal gravitaire EU Ø200 PP (projet)
 - Réseau secondaire gravitaire EU Ø200PP (projet)
 - Raccordé sur le réseau principal au moyen d'une culotte de branchement)
 - Antenne de raccordement EU Ø160 PP (projet) A charge des constructeurs des lots
 - Regard EU Ø1000 béton

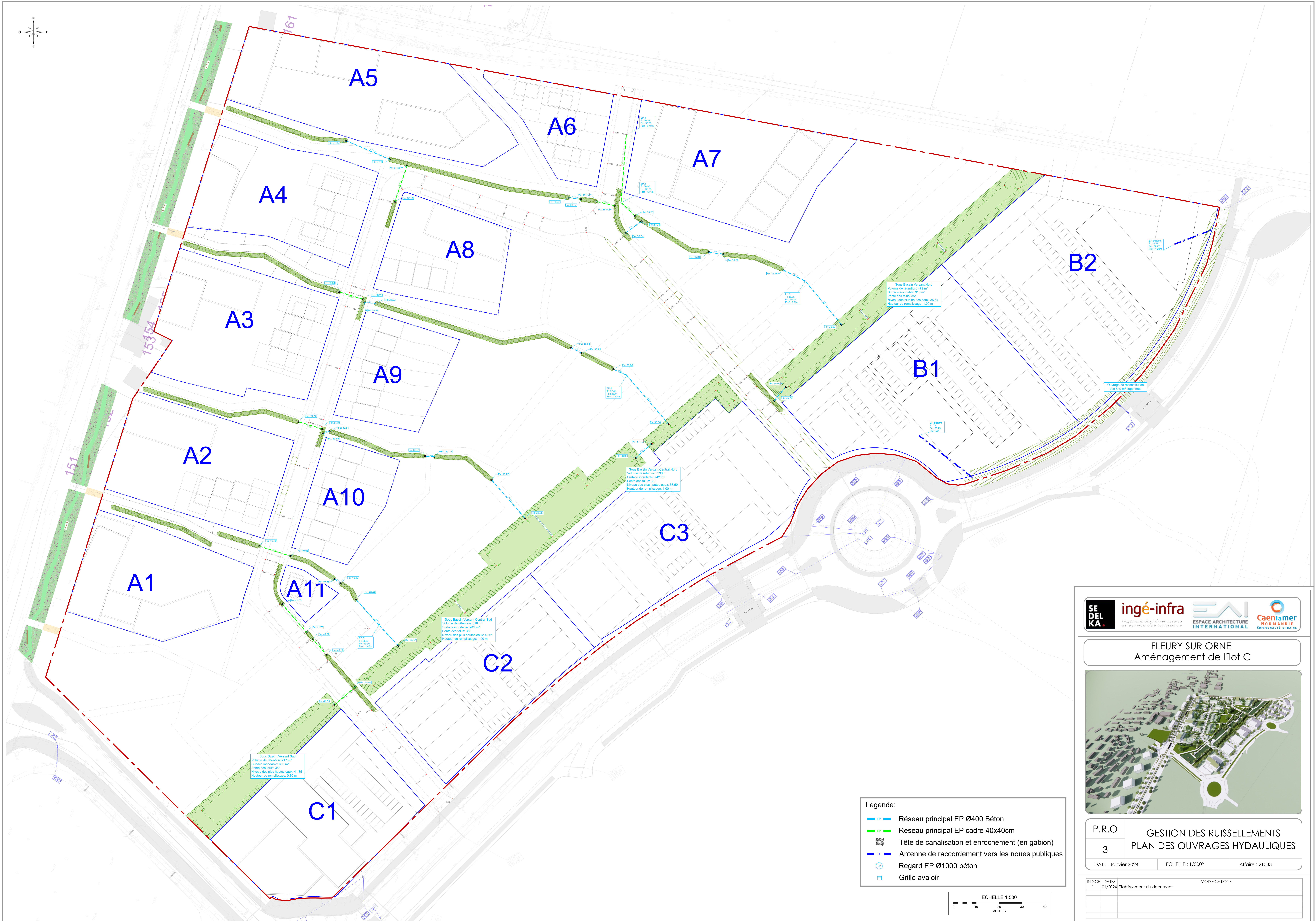
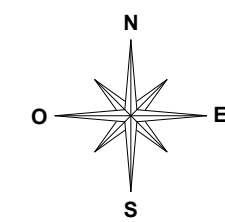


FLEURY SUR ORNE
Aménagement de l'îlot C



P.R.O	PLAN DE GESTION DE L'ASSAINISSEMENT EU	
2	DATE : Janvier 2024	ECHELLE : 1/500°
	Affaire : 21033	

INDICE	DATES	MODIFICATIONS
1	01/2024	Etablissement du document



161

151

15354

Ø200 AC

A5

A6

A7

A4

A8

A3

A9

A2

A10

A1

A11

C3

C2

C1

B2

B1

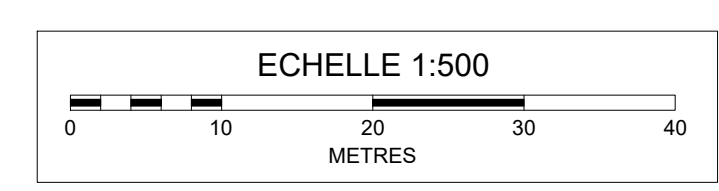
Sous Bassin Versant Sud
Volume de rétention: 211 m³
Surface inondable: 639 m²
Pente des talus: 3/2
Niveau des plus hautes eaux: 41.35
Hauteur de remplissage: 0.90 m

Sous Bassin Versant Central Sud
Volume de rétention: 534 m³
Surface inondable: 942 m²
Pente des talus: 3/2
Niveau des plus hautes eaux: 40.61
Hauteur de remplissage: 1.00 m

Sous Bassin Versant Central Nord
Volume de rétention: 338 m³
Surface inondable: 742 m²
Pente des talus: 3/2
Niveau des plus hautes eaux: 38.50
Hauteur de remplissage: 1.00 m

Sous Bassin Versant Nord
Volume de rétention: 429 m³
Surface inondable: 915 m²
Pente des talus: 3/2
Niveau des plus hautes eaux: 35.64
Hauteur de remplissage: 1.00 m

- Légende:**
- Réseau principal EP Ø400 Béton
 - Réseau principal EP cadre 40x40cm
 -
 - Antenne de raccordement vers les noues publiques
 -
 -



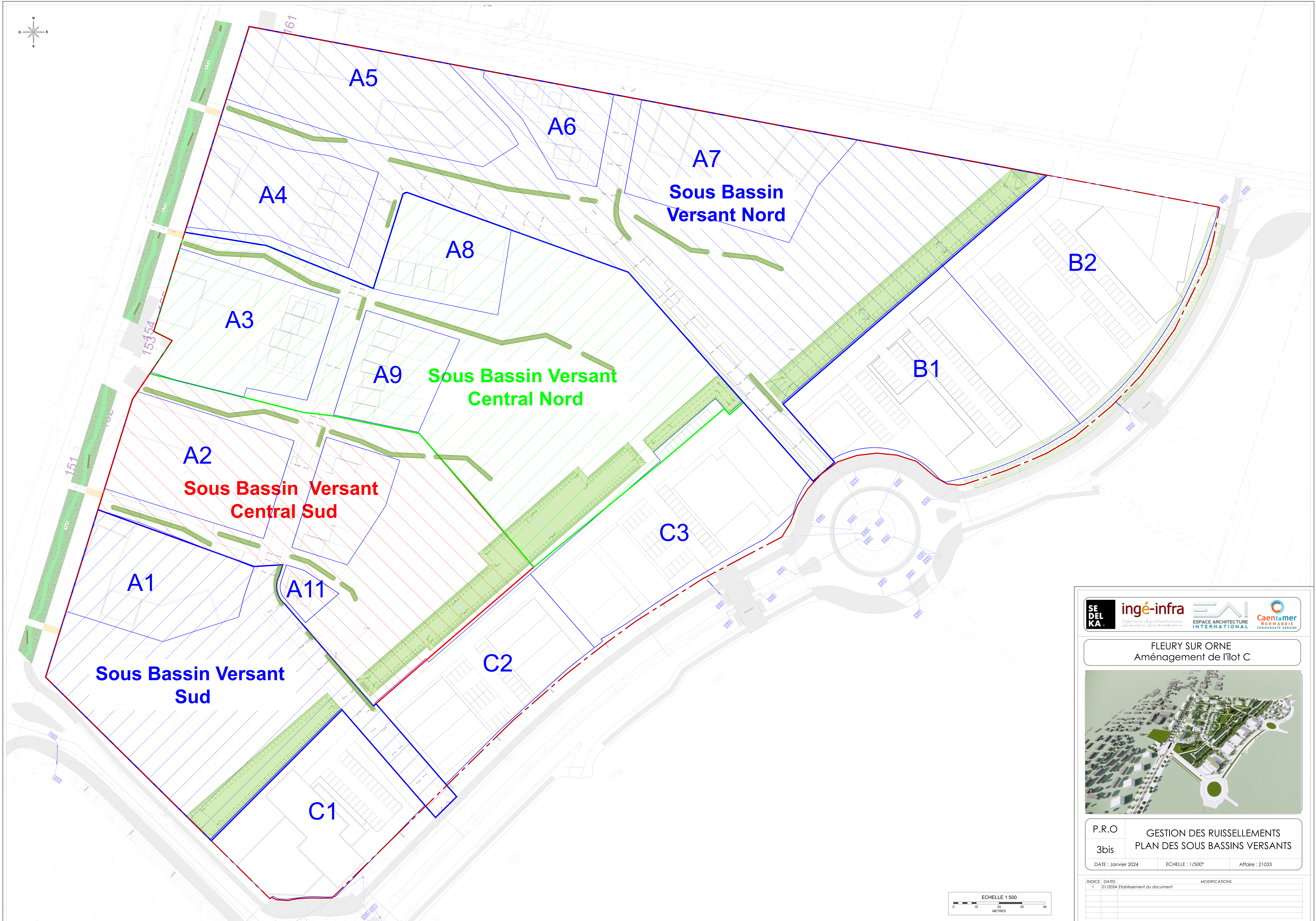
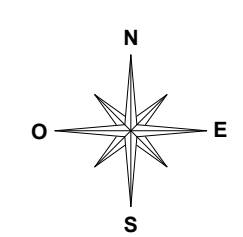
FLEURY SUR ORNE
Aménagement de l'îlot C



P.R.O 3
GESTION DES RUISSELLEMENTS
PLAN DES OUVRAGES HYDRAULIQUES

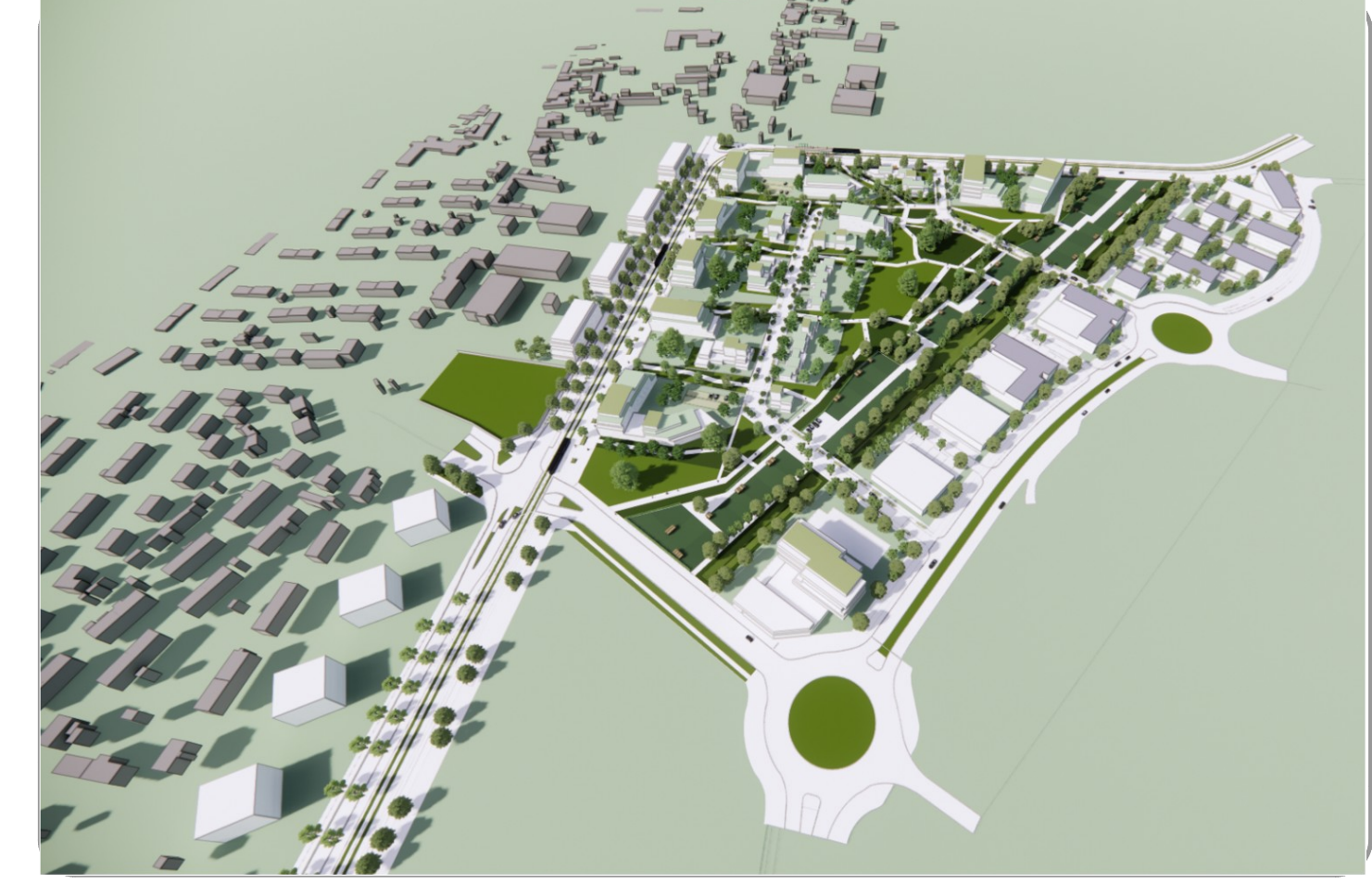
DATE : Janvier 2024 ECHELLE : 1/500^e Affaire : 21033

INDICE	DATES	MODIFICATIONS
1	01/2024	Etablissement du document



SE DEL KA ingé-infra ESPACE ARCHITECTURE INTERNATIONAL Caeniamer NORMANDIE

FLEURY SUR ORNE
Aménagement de l'îlot C



P.R.O 3bis GESTION DES RUISSELLEMENTS
PLAN DES SOUS BASSINS VERSANTS

DATE : Janvier 2024 ECHELLE : 1/500^e Affaire : 21033

INDICE	DATES	MODIFICATIONS
1	01/2024	Etablissement du document

