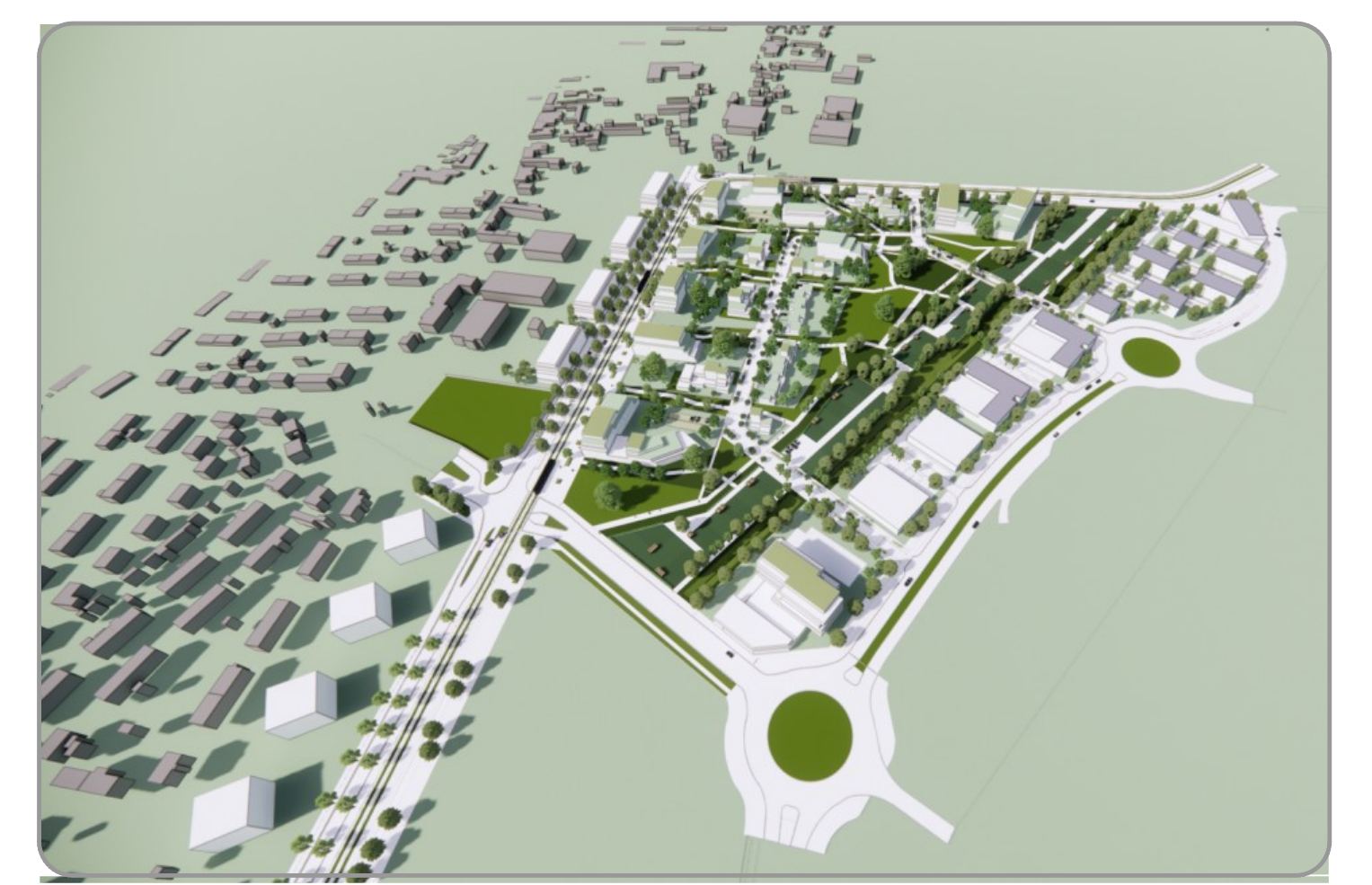


Branchement à réaliser en même temps que le réseau principal

NOTA: Les branchements des lots sont réalisés par Caen la Mer, à la demande. Ils figurent sur le plan à titre indicatif.

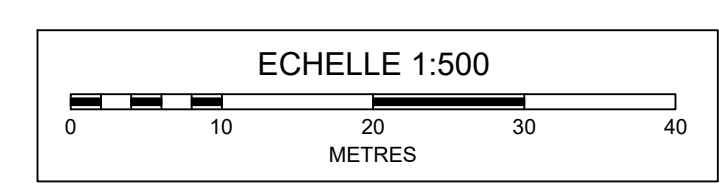
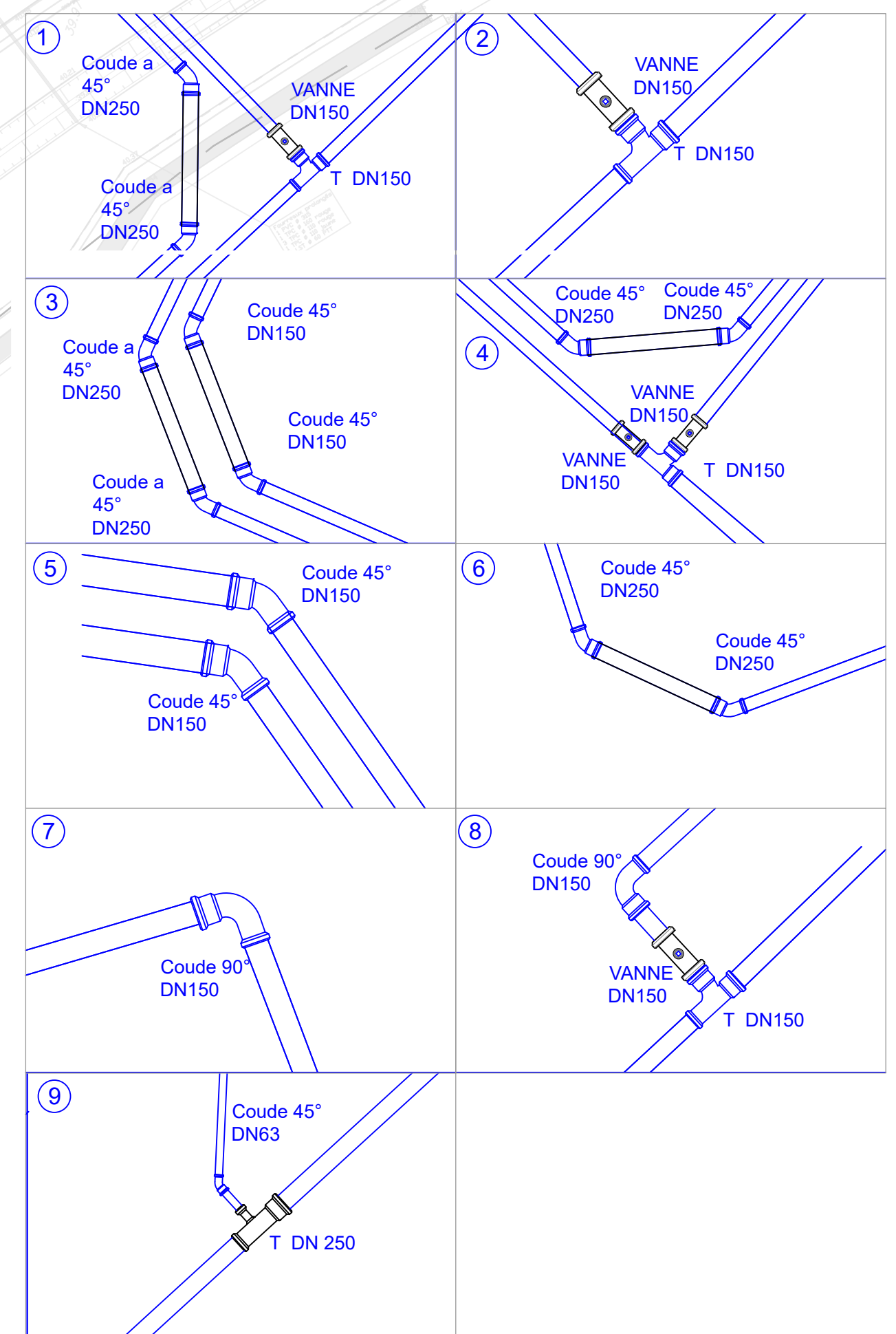


FLEURY SUR ORNE Aménagement de l'îlot C



P.R.O	PLAN DU RESEAU AEP	
4		
DATE : Janvier 2024	ECHELLE : 1/500°	Affaire : 21033

- Légende:**
- Conduite gravitaire AEP existante Ø250 Fonte
 - Conduite surpressée AEP existante Ø250 Fonte
 - Conduite surpressée AEP déviée Ø250 FD
 - Conduite principale AEP Ø150 Fonte (projet)
 - Conduite secondaire AEP Ø63 Fonte (projet)
 - ∟ Coude 30°
 - ∟ Coude 45°
 - ⊥ T de branchement 90°
 - Purge du réseau



INDICE	DATES	MODIFICATIONS
1	02/2024	Etablissement du document





3 hydrants DN100 projetés sur l'îlot C. Leur capacité sera vérifiée à partir de la pression statique mesurée sur le PI 60 et en tenant compte des pertes de charge géométriques et linéaires du réseau de distribution DN250 existant et DN150 projeté sur l'îlot C. Les 3 hydrants sont positionnés pour respecter l'interdistance de 200m par les voies publiques et distribueront un débit de 60m³/h

Conduite de distribution DN250
Longueur: 559 m

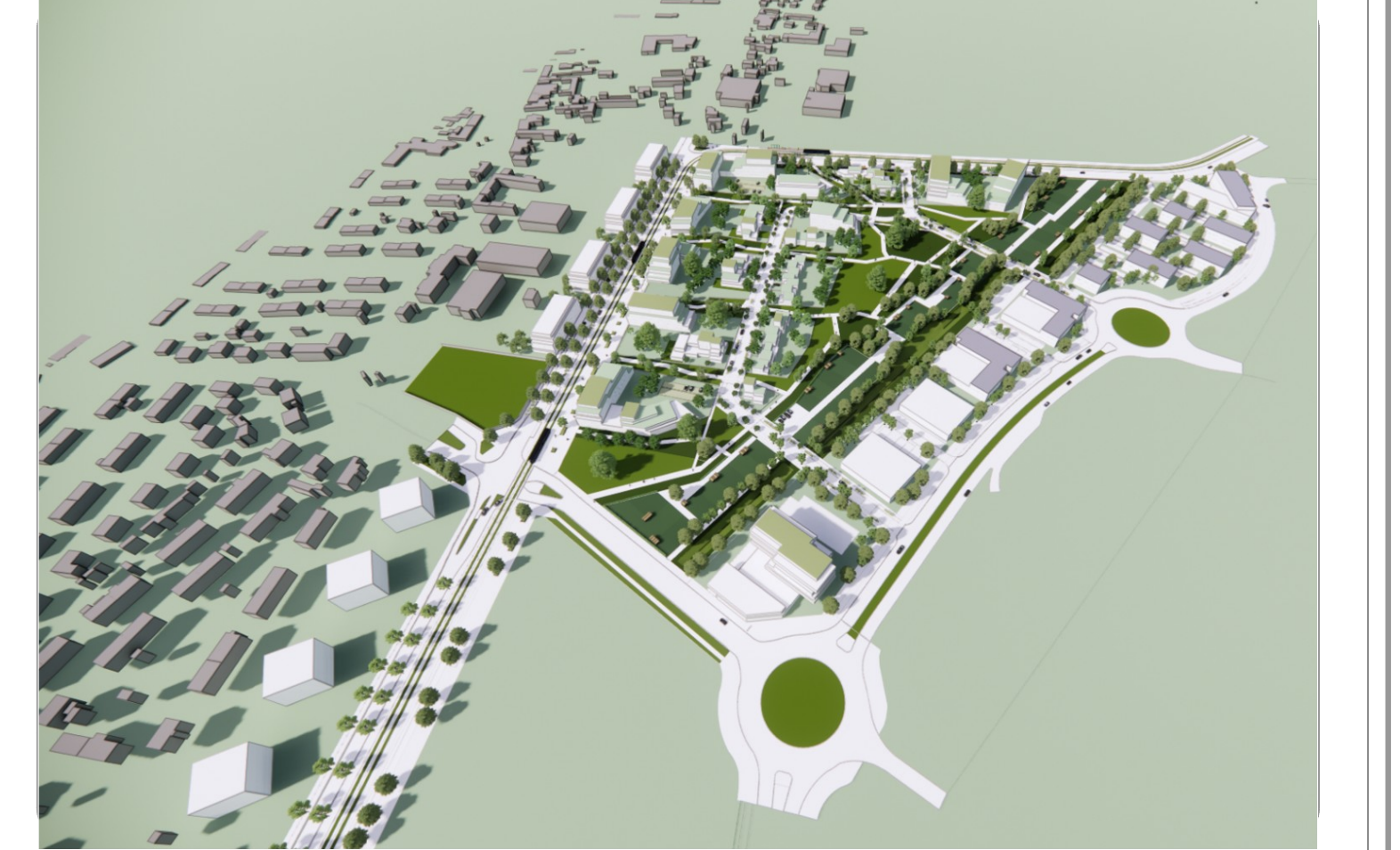
Poteau de défense incendie n°60:
- DN150
- débit mesuré: 2.60m³/h
- pression statique: 3.70 bar
- pression dynamique: 3.20 bar à 60m³/h

Réservoir d'eau potable surpressé

Légende:
 3 hydrants existants à proximité de l'îlot C
 Hydrants projetés DN100 débit: 60m³/h



FLEURY SUR ORNE
Aménagement de l'îlot C



P.R.O
4bis
PLAN DE LA DEFENSE INCENDIE
DATE : Janvier 2024 ECHELLE : 1/1000^e Affaire : 21033

INDICE	DATES	MODIFICATIONS
1	01/2024	Etablissement du document