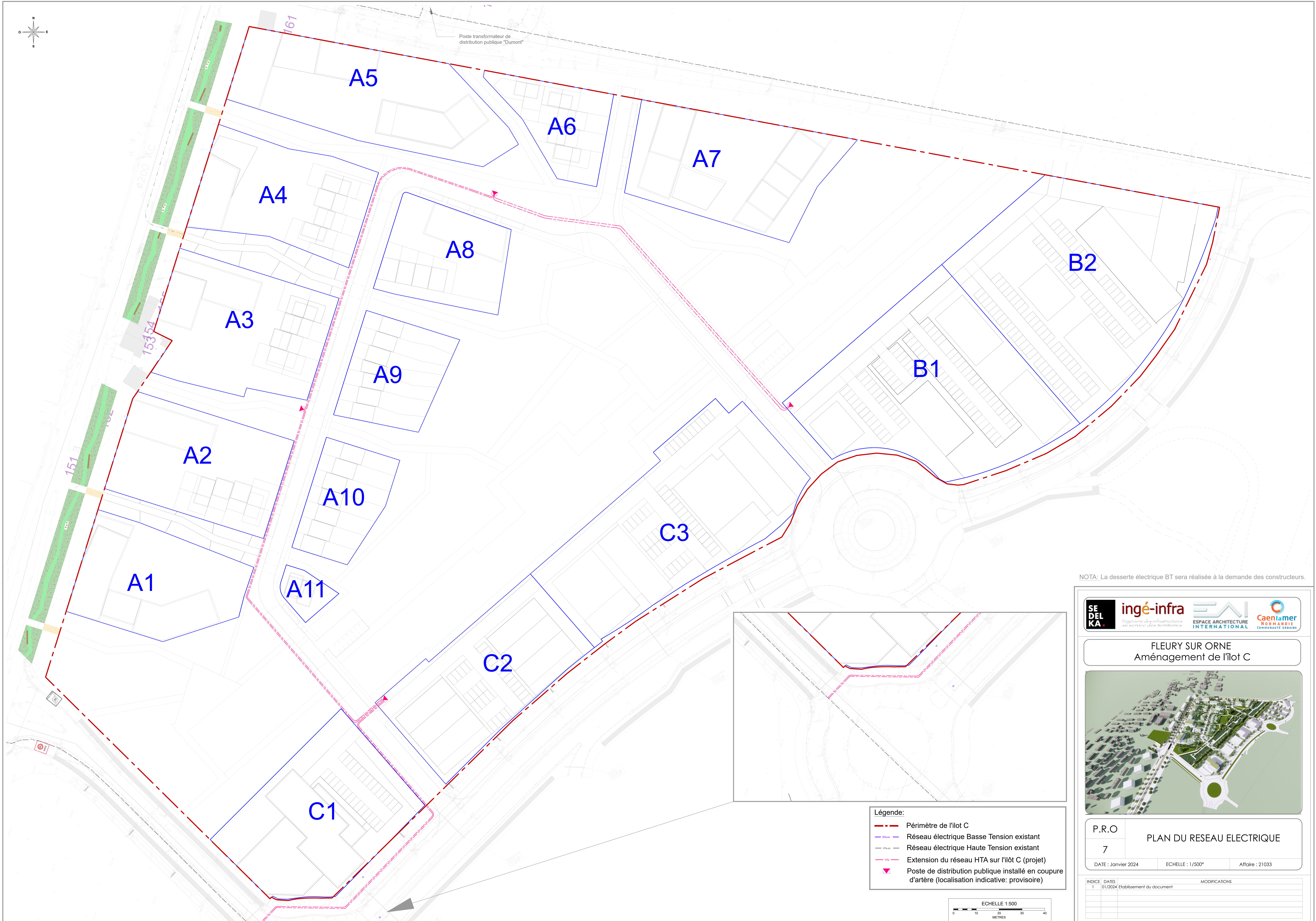


Poste transformateur de distribution publique "Dumont"



NOTA: La desserte électrique BT sera réalisée à la demande des constructeurs.

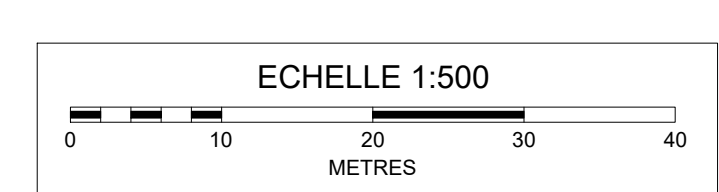


FLEURY SUR ORNE Aménagement de l'îlot C

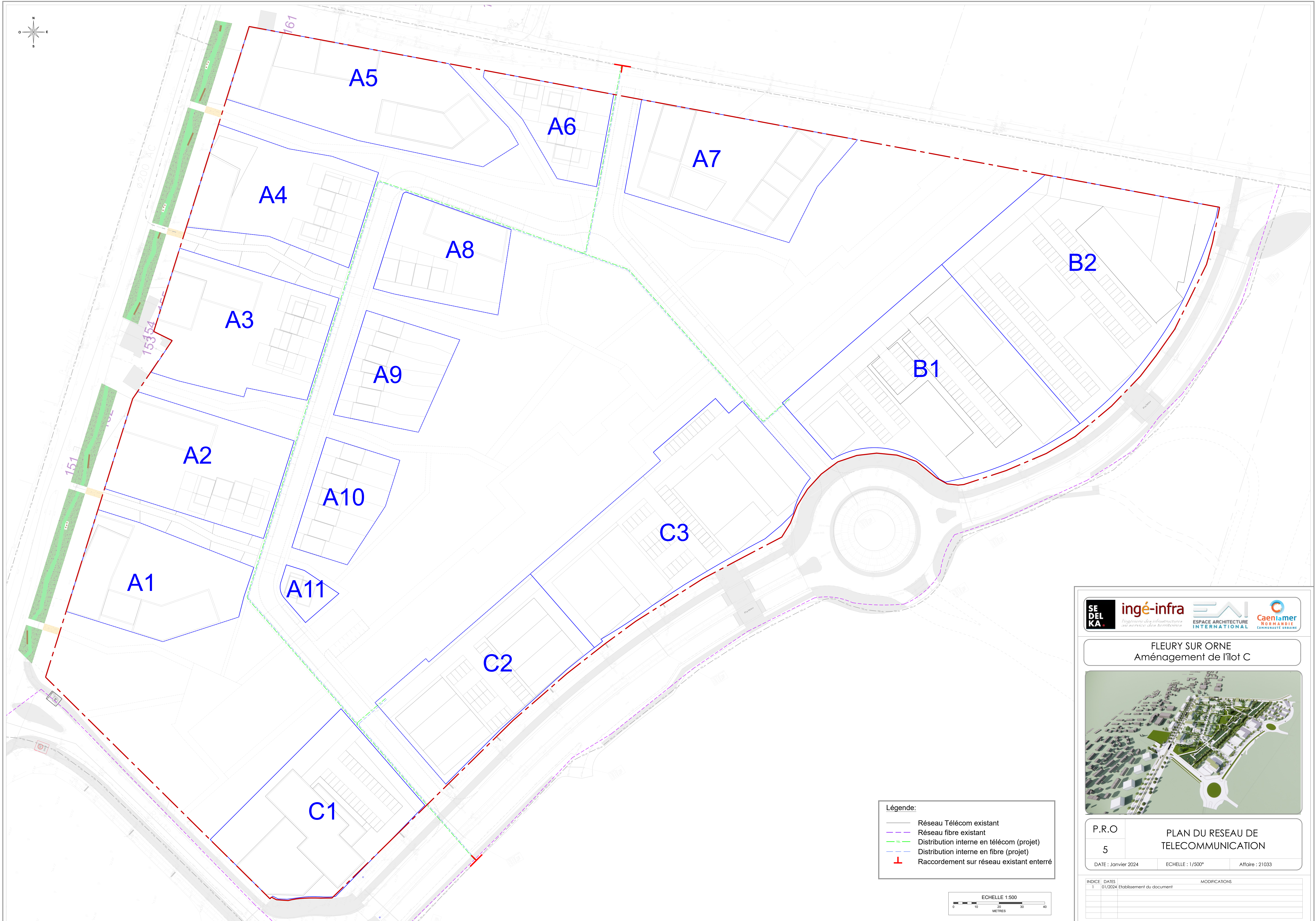
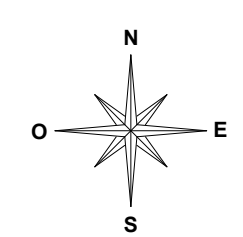


P.R.O	PLAN DU RESEAU ELECTRIQUE	
7	DATE : Janvier 2024	ECHELLE : 1/500°
	Affaire : 21033	

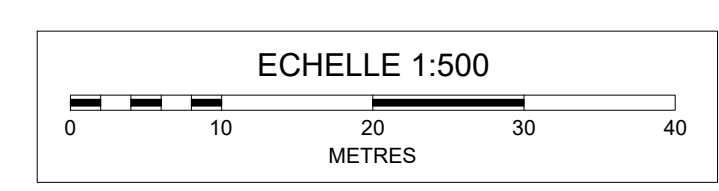
- Légende:**
- - - Périmètre de l'îlot C
 - — — Réseau électrique Basse Tension existant
 - — — Réseau électrique Haute Tension existant
 - - - Extension du réseau HTA sur l'îlot C (projet)
 - ▼ Poste de distribution publique installé en coupure d'artère (localisation indicative: provisoire)



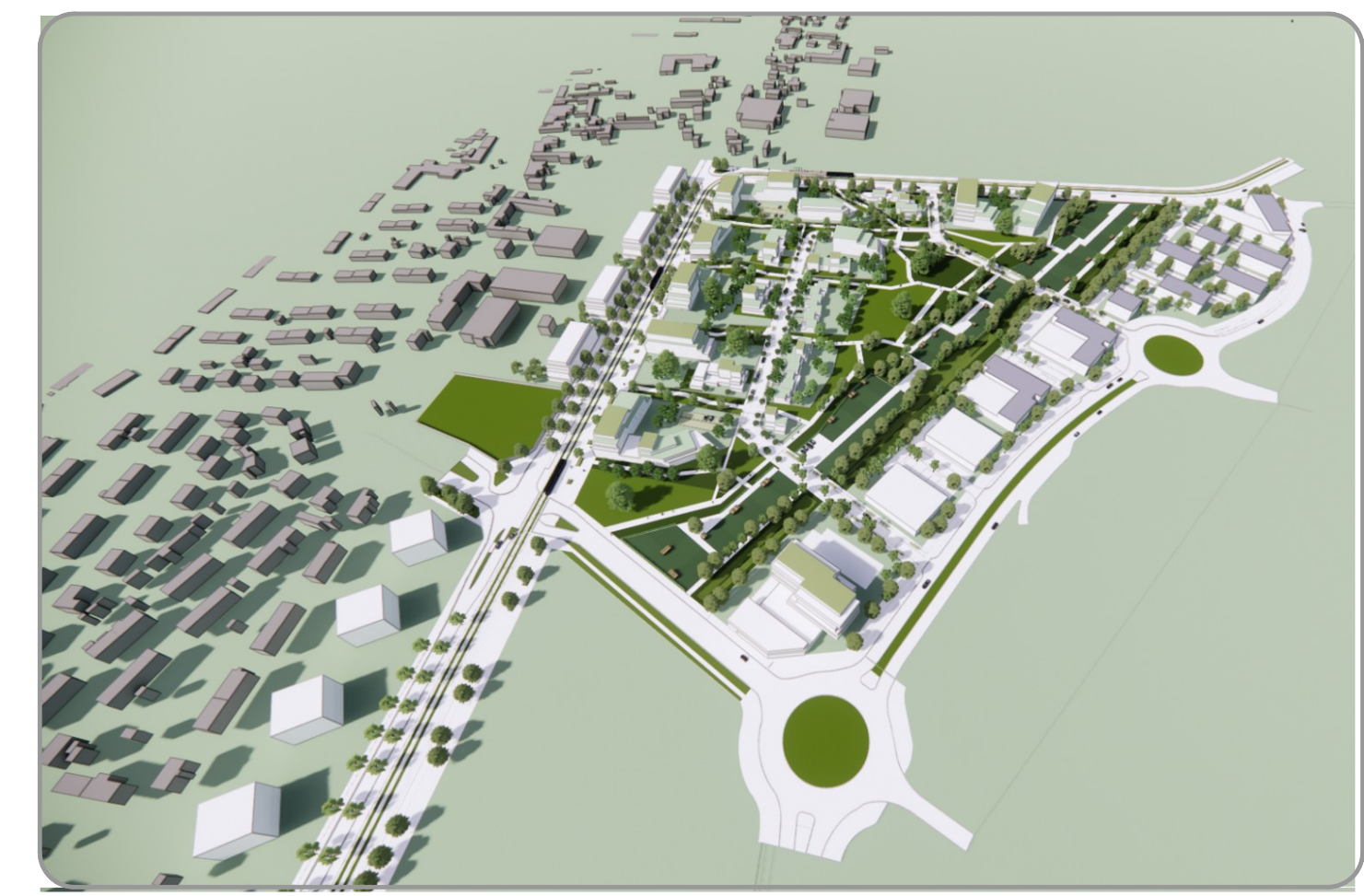
INDICE	DATES	MODIFICATIONS
1	01/2024	Etablissement du document



- Légende:**
- Réseau Télécom existant
 - - - Réseau fibre existant
 - - - Distribution interne en télécom (projet)
 - - - Distribution interne en fibre (projet)
 - ⊥ Raccordement sur réseau existant enterré



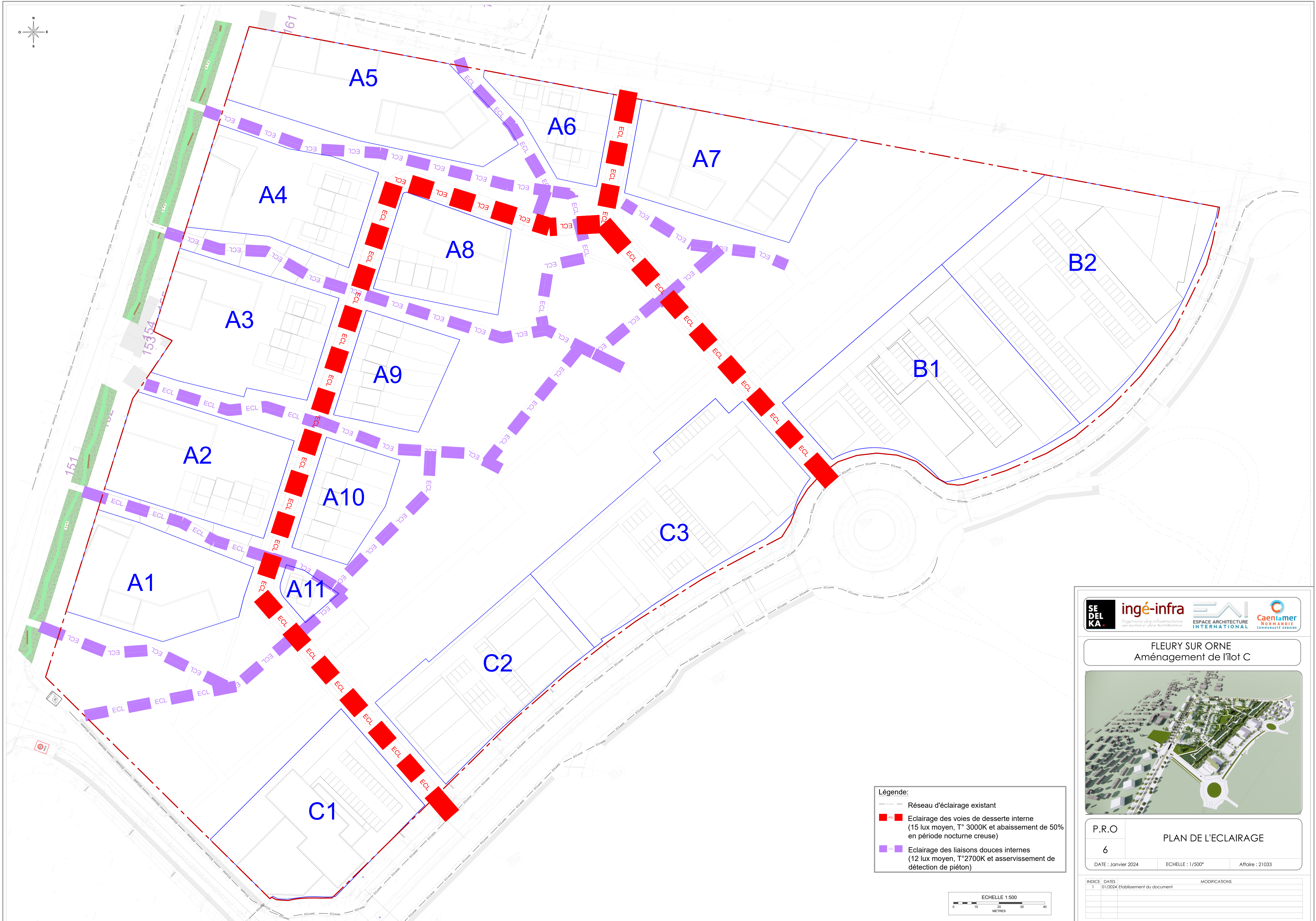
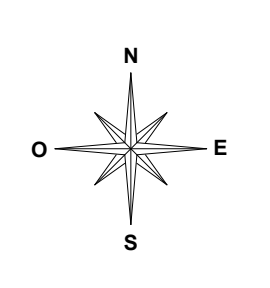
FLEURY SUR ORNE
Aménagement de l'îlot C



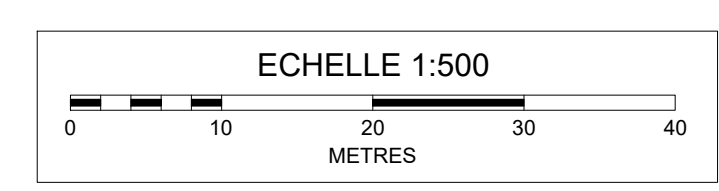
P.R.O
5
PLAN DU RESEAU DE TELECOMMUNICATION

DATE : Janvier 2024 ECHELLE : 1/500° Affaire : 21033

INDICE	DATES	MODIFICATIONS
1	01/2024	Etablissement du document



- Légende:**
- Réseau d'éclairage existant
 - Eclairage des voies de desserte interne (15 lux moyen, T° 3000K et abaissement de 50% en période nocturne creuse)
 - Eclairage des liaisons douces internes (12 lux moyen, T° 2700K et asservissement de détection de piéton)



FLEURY SUR ORNE
Aménagement de l'îlot C



P.R.O	PLAN DE L'ECLAIRAGE	
6	DATE : Janvier 2024	ECHELLE : 1/500°
		Affaire : 21033

INDICE	DATES	MODIFICATIONS
1	01/2024	Etablissement du document