

Plan des réseaux

ASSAINISSEMENT

Eaux usées Eaux pluviales

VEOLIA Eau de France
 31 Avenue de la République
 91000 Evry
 Tél. 01 39 21 14 30
 Fax. 01 39 21 14 37

Dessiné
 O. MALDIN 91552
 Édité le
 8/10/2012
 Échelle
 1/5000
 1/1

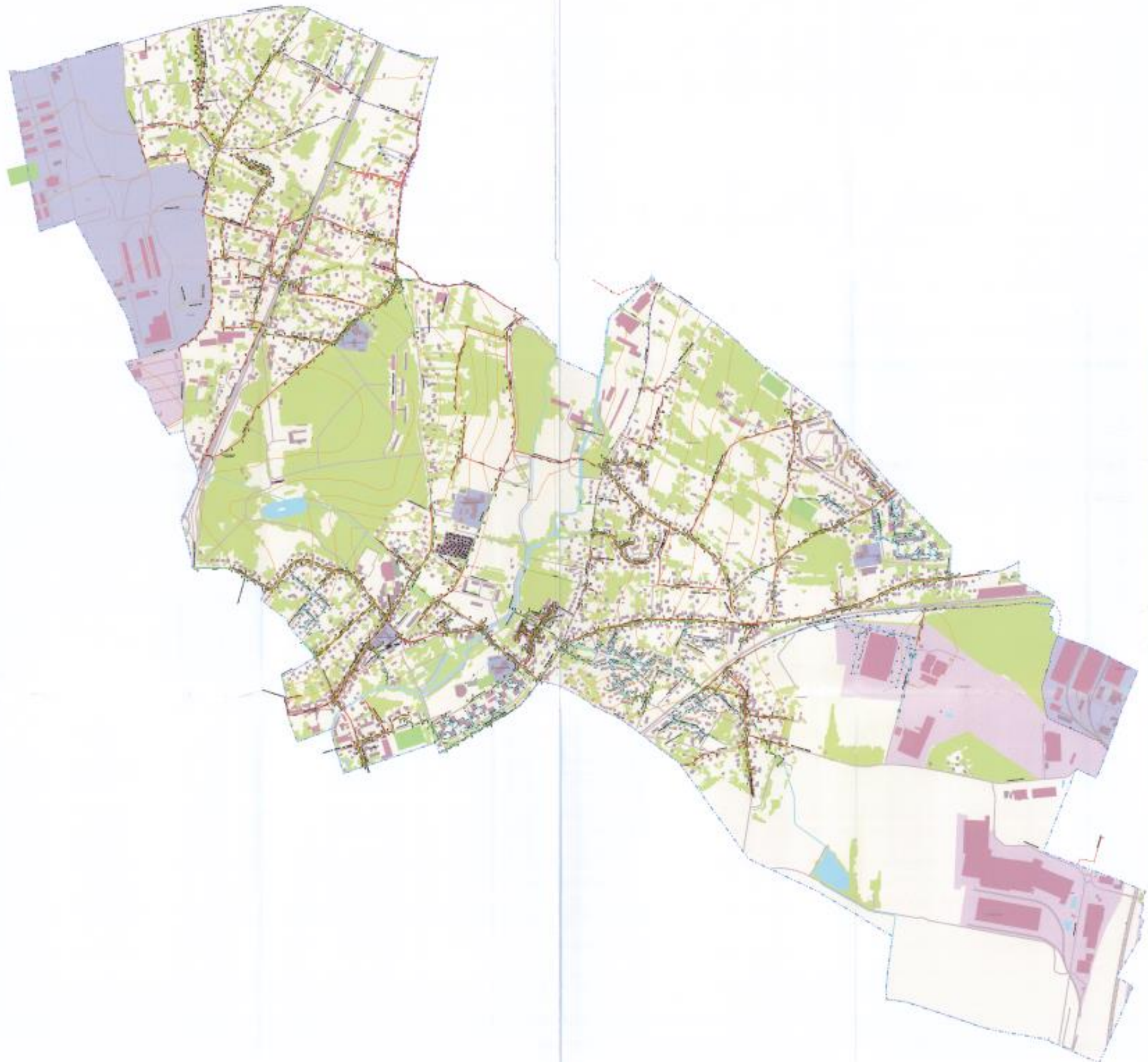


RESEAUX D'ASSAINISSEMENT



- RESEAUX PRIVES**
 -
 -
- RESEAUX REGIONAUX**
 -
 -
- RESEAUX DEPARTEMENTAUX**
 -
 -
- RESEAUX COMMUNAUX**
 -
 -

- 01 BARRIÈRE DE SÉCURITÉ
- 02 PASSAGE EN NIVEAU
- 03 PASSAGE EN NIVEAU
- 04 PASSAGE EN NIVEAU
- 05 PASSAGE EN NIVEAU
- 06 PASSAGE EN NIVEAU
- 07 PASSAGE EN NIVEAU
- 08 PASSAGE EN NIVEAU
- 09 PASSAGE EN NIVEAU
- 10 PASSAGE EN NIVEAU
- 11 PASSAGE EN NIVEAU
- 12 PASSAGE EN NIVEAU
- 13 PASSAGE EN NIVEAU
- 14 PASSAGE EN NIVEAU
- 15 PASSAGE EN NIVEAU
- 16 PASSAGE EN NIVEAU
- 17 PASSAGE EN NIVEAU
- 18 PASSAGE EN NIVEAU
- 19 PASSAGE EN NIVEAU
- 20 PASSAGE EN NIVEAU
- 21 PASSAGE EN NIVEAU
- 22 PASSAGE EN NIVEAU
- 23 PASSAGE EN NIVEAU
- 24 PASSAGE EN NIVEAU
- 25 PASSAGE EN NIVEAU
- 26 PASSAGE EN NIVEAU
- 27 PASSAGE EN NIVEAU
- 28 PASSAGE EN NIVEAU
- 29 PASSAGE EN NIVEAU
- 30 PASSAGE EN NIVEAU
- 31 PASSAGE EN NIVEAU
- 32 PASSAGE EN NIVEAU
- 33 PASSAGE EN NIVEAU
- 34 PASSAGE EN NIVEAU
- 35 PASSAGE EN NIVEAU
- 36 PASSAGE EN NIVEAU
- 37 PASSAGE EN NIVEAU
- 38 PASSAGE EN NIVEAU
- 39 PASSAGE EN NIVEAU
- 40 PASSAGE EN NIVEAU
- 41 PASSAGE EN NIVEAU
- 42 PASSAGE EN NIVEAU
- 43 PASSAGE EN NIVEAU
- 44 PASSAGE EN NIVEAU
- 45 PASSAGE EN NIVEAU
- 46 PASSAGE EN NIVEAU
- 47 PASSAGE EN NIVEAU
- 48 PASSAGE EN NIVEAU
- 49 PASSAGE EN NIVEAU
- 50 PASSAGE EN NIVEAU
- 51 PASSAGE EN NIVEAU
- 52 PASSAGE EN NIVEAU
- 53 PASSAGE EN NIVEAU
- 54 PASSAGE EN NIVEAU
- 55 PASSAGE EN NIVEAU
- 56 PASSAGE EN NIVEAU
- 57 PASSAGE EN NIVEAU
- 58 PASSAGE EN NIVEAU
- 59 PASSAGE EN NIVEAU
- 60 PASSAGE EN NIVEAU
- 61 PASSAGE EN NIVEAU
- 62 PASSAGE EN NIVEAU
- 63 PASSAGE EN NIVEAU
- 64 PASSAGE EN NIVEAU
- 65 PASSAGE EN NIVEAU
- 66 PASSAGE EN NIVEAU
- 67 PASSAGE EN NIVEAU
- 68 PASSAGE EN NIVEAU
- 69 PASSAGE EN NIVEAU
- 70 PASSAGE EN NIVEAU
- 71 PASSAGE EN NIVEAU
- 72 PASSAGE EN NIVEAU
- 73 PASSAGE EN NIVEAU
- 74 PASSAGE EN NIVEAU
- 75 PASSAGE EN NIVEAU
- 76 PASSAGE EN NIVEAU
- 77 PASSAGE EN NIVEAU
- 78 PASSAGE EN NIVEAU
- 79 PASSAGE EN NIVEAU
- 80 PASSAGE EN NIVEAU
- 81 PASSAGE EN NIVEAU
- 82 PASSAGE EN NIVEAU
- 83 PASSAGE EN NIVEAU
- 84 PASSAGE EN NIVEAU
- 85 PASSAGE EN NIVEAU
- 86 PASSAGE EN NIVEAU
- 87 PASSAGE EN NIVEAU
- 88 PASSAGE EN NIVEAU
- 89 PASSAGE EN NIVEAU
- 90 PASSAGE EN NIVEAU
- 91 PASSAGE EN NIVEAU
- 92 PASSAGE EN NIVEAU
- 93 PASSAGE EN NIVEAU
- 94 PASSAGE EN NIVEAU
- 95 PASSAGE EN NIVEAU
- 96 PASSAGE EN NIVEAU
- 97 PASSAGE EN NIVEAU
- 98 PASSAGE EN NIVEAU
- 99 PASSAGE EN NIVEAU



DEPARTEMENT DE L'ESSONNE

Saint GERMAIN lès ARPAJON

Plan des réseaux

ASSAINISSEMENT

Eaux usées

Eaux pluviales

Service des Eaux
15, rue de la République
91100 Evry
Tél : 01 69 00 00 00
www.evry.fr

Dossier : P0001
Échelle : 1:500
Date : 2011
1/2



RESEAUX D'ASSAINISSEMENT



- RESEAUX USAGES
 - USAGES
 - USAGES
- RESEAUX OFFICIELS
 - USAGES
 - USAGES
- RESEAUX NON OFFICIELS
 - USAGES
 - USAGES
- RESEAUX CONTRAINTES
 - USAGES
 - USAGES

- RESEAUX USAGES
- RESEAUX OFFICIELS
- RESEAUX NON OFFICIELS
- RESEAUX CONTRAINTES
- RESEAUX USAGES
- RESEAUX OFFICIELS
- RESEAUX NON OFFICIELS
- RESEAUX CONTRAINTES
- RESEAUX USAGES
- RESEAUX OFFICIELS
- RESEAUX NON OFFICIELS
- RESEAUX CONTRAINTES
- RESEAUX USAGES
- RESEAUX OFFICIELS
- RESEAUX NON OFFICIELS
- RESEAUX CONTRAINTES
- RESEAUX USAGES
- RESEAUX OFFICIELS
- RESEAUX NON OFFICIELS
- RESEAUX CONTRAINTES
- RESEAUX USAGES
- RESEAUX OFFICIELS
- RESEAUX NON OFFICIELS
- RESEAUX CONTRAINTES



