

Communes:
Longpont sur Orge
St-Michel-sur-Orge
Brétigny sur Orge, Linas

Cartographie d'Aléas

12

Date d'élaboration :
juin 2017

Sources : BDtopo (c) IGN

DDT 91
DDT 78

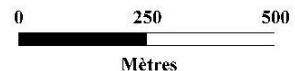
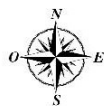
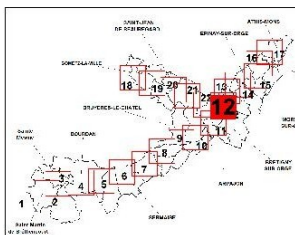
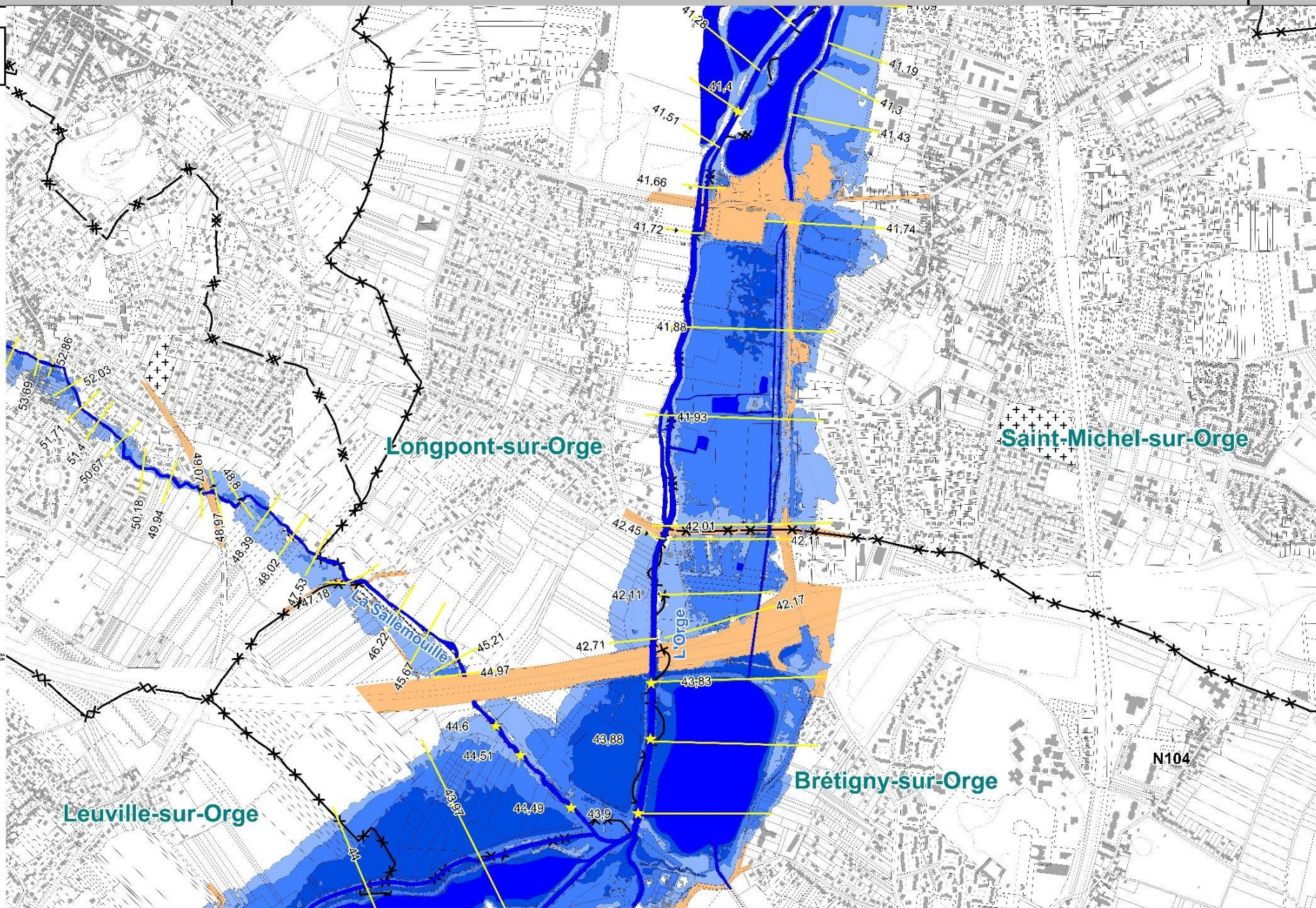
LEGENDE

- Hauteur d'eau: 0 à 1 m
- Hauteur d'eau: 1 à 2 m
- Hauteur d'eau: > 2 m

- Zone touchée rupture digue
- Zone potentielle d'écoulement

Element de repérage

- Limites communales
- Cours d'eau
- Remblais
- Cote de la ligne d'eau niveau de Référence



Communes: Longpont sur Orge,
St-Michel-sur-Orge,
Ste-Genève-des-Bois,
Villiers sur Orge

Cartographie d'Aléas




13


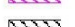
Date d'élaboration :
juin 2017

Sources : BDtopo (c) IGN

DDT 91
DDT 78

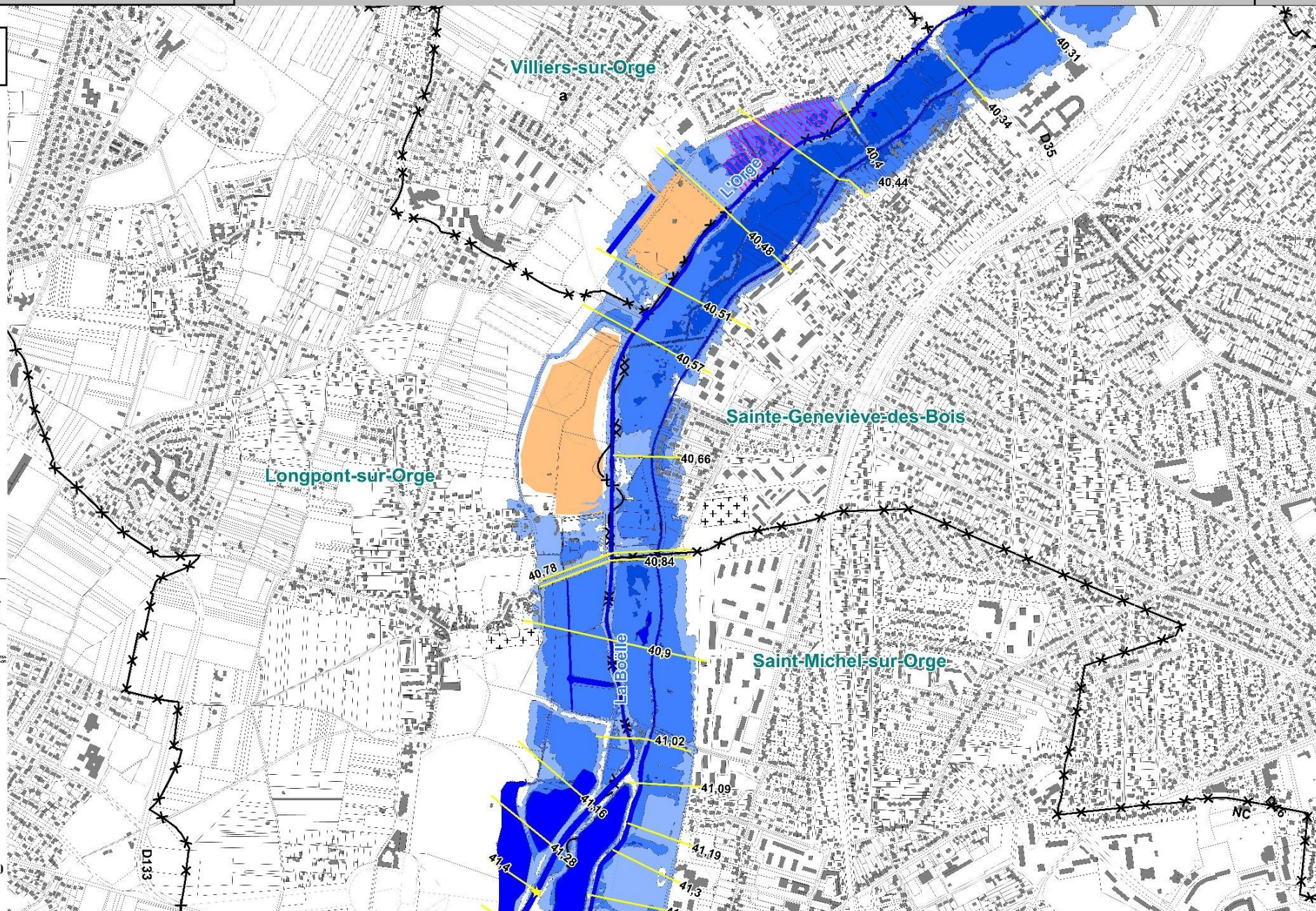
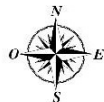
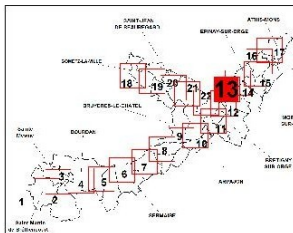
LEGENDE

-  Hauteur d'eau: 0 à 1 m
-  Hauteur d'eau: 1 à 2 m
-  Hauteur d'eau: > à 2 m

-  Zone touchée rupture digue
-  Zone potentielle d'écoulement

Element de repérage

-  Limites communales
-  Cours d'eau
-  Remblais
-  Cote de la ligne d'eau niveau de Référence



Communes: Epligny sur Orge,
Villemoisson sur Orge,
Savigny sur Orge,
Ste-Geneviève-des-Bois,
Morsang sur Orge

Cartographie d'Aléas

Date d'élaboration :
juin 2017

Sources : BDtopo (c) IGN

DDT 91
DDT 78

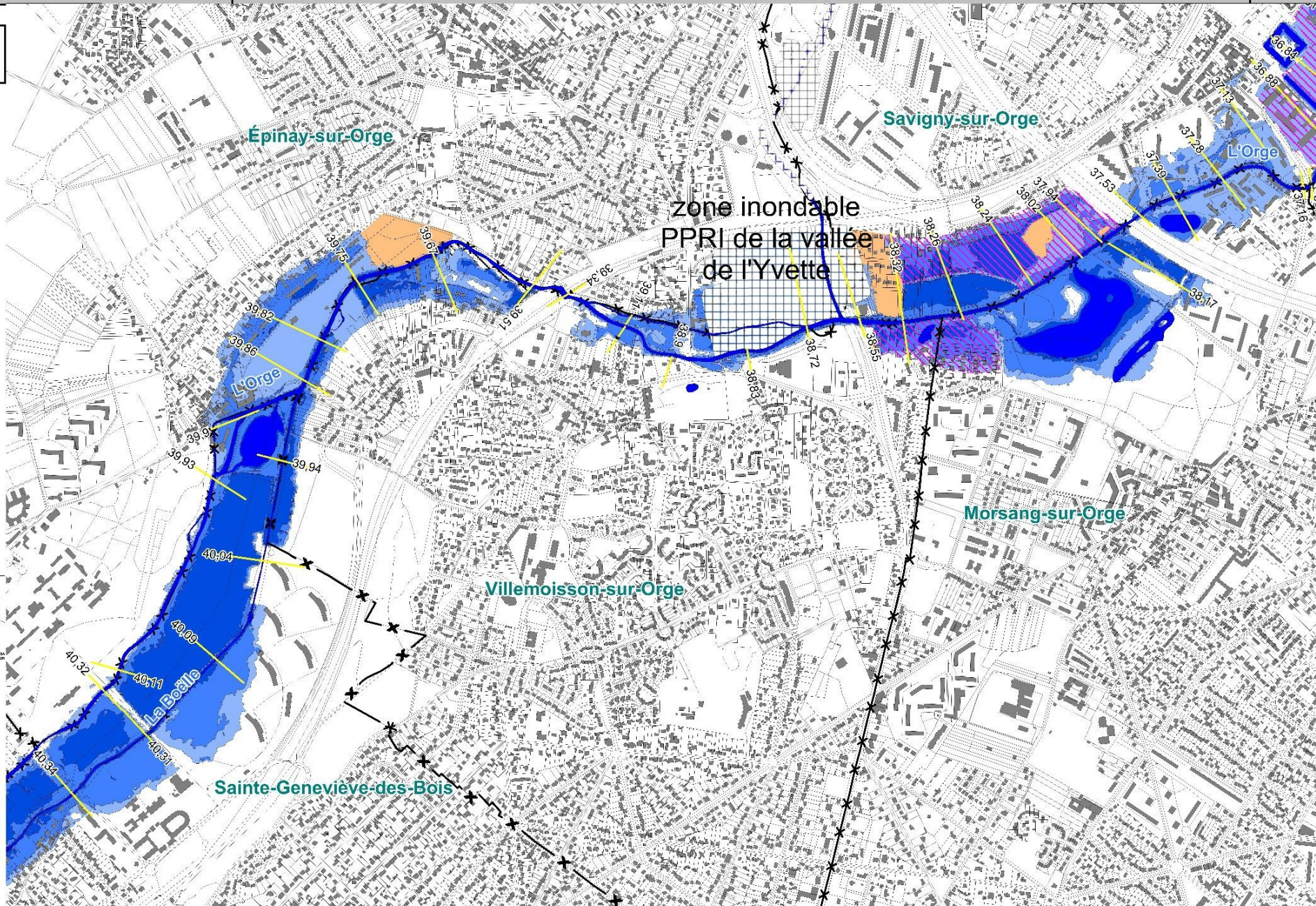
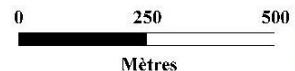
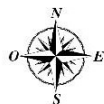
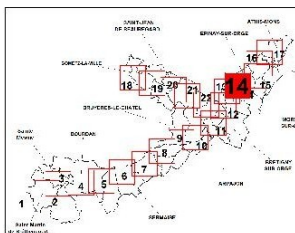
LEGENDE

- Hauteur d'eau: 0 à 1 m
- Hauteur d'eau: 1 à 2 m
- Hauteur d'eau: > à 2 m

- Zone touchée rupture digue
- Zone potentielle d'écoulement

Element de repérage

- Limites communales
- Cours d'eau
- Remblais
- Cote de la ligne d'eau niveau de Référence



Communes:
Juvisy-sur-Orge
Viry-Chatillon, Savigny-sur-Orge
Morsang-sur-Seine

Cartographie d'Aléas

15

Date d'élaboration :
juin 2017

Sources : BDtopo (c) IGN

DDT 91
DDT 78

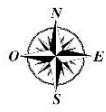
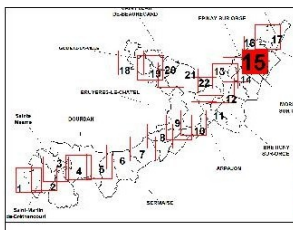
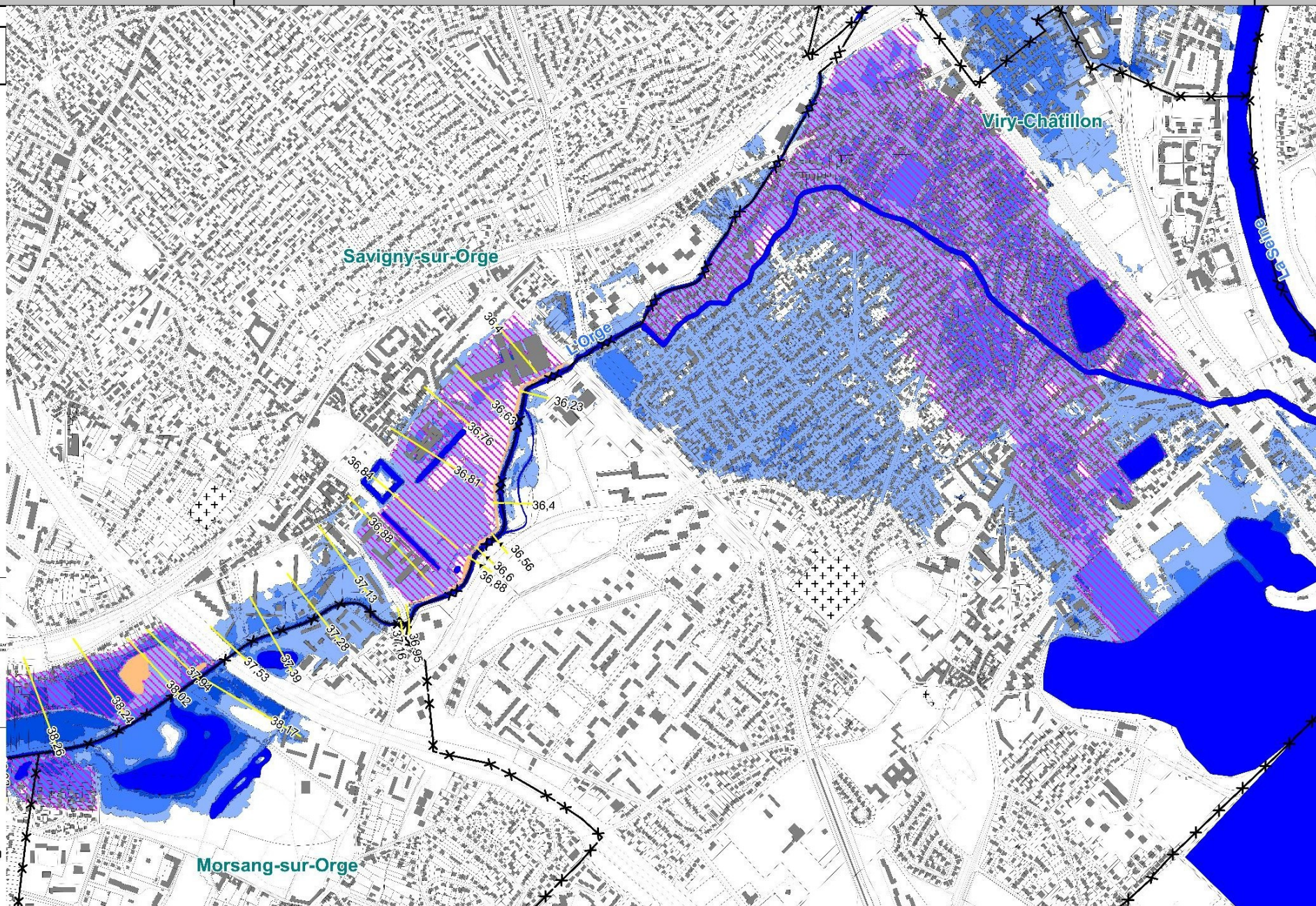
LEGENDE

- Hauteur d'eau: 0 à 1 m
- Hauteur d'eau: 1 à 2 m
- Hauteur d'eau: > à 2 m

- Zone touchée rupture digue
- Zone potentielle d'écoulement

Element de repérage

- Limites communales
- Cours d'eau
- Remblais
- Cote de la ligne d'eau niveau de Référence



Communes:
Athis-Mons
Juvisy sur Orge,
Savigny sur Orge

Cartographie d'Aléas

16

Date d'élaboration :
juin 2017

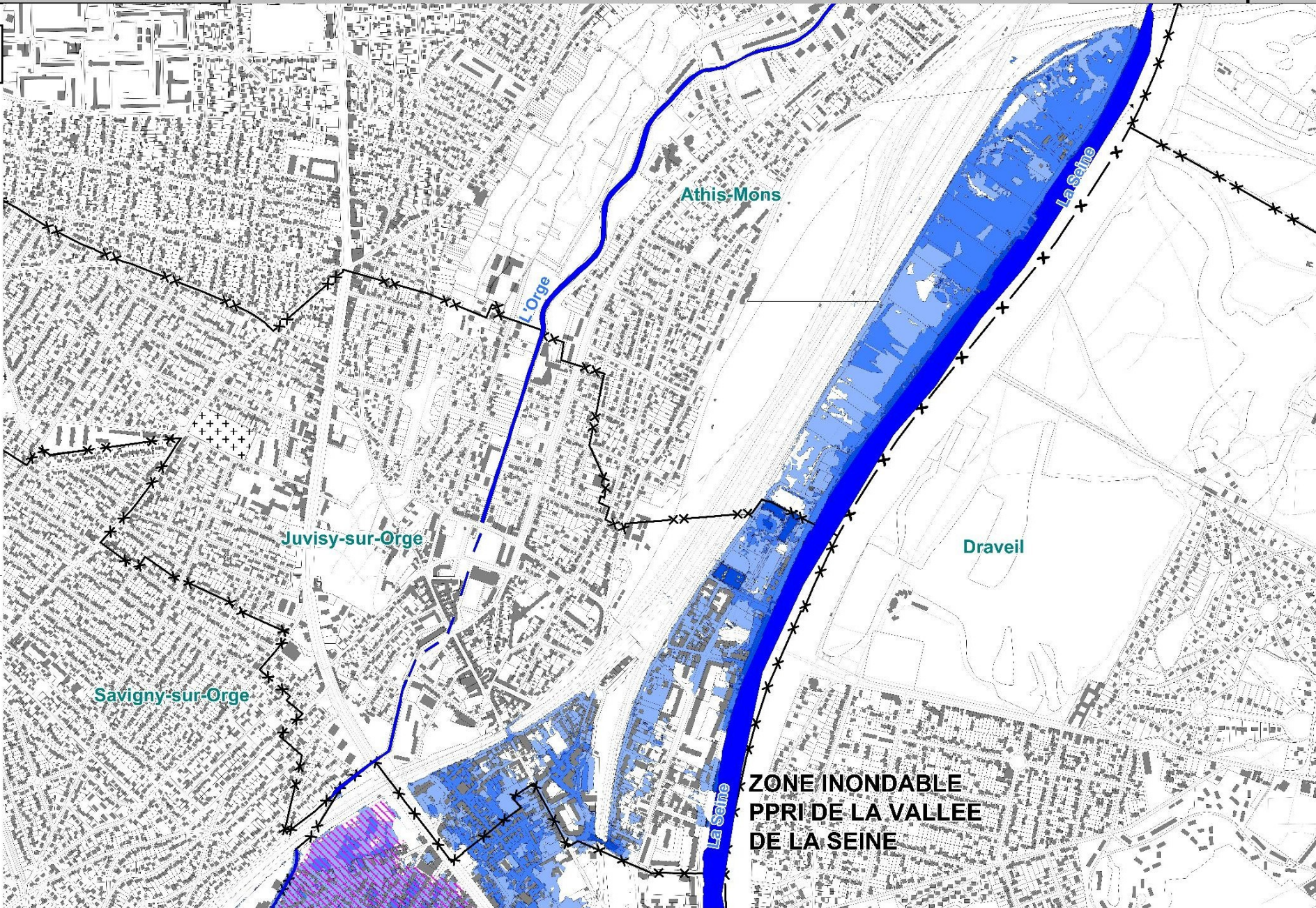
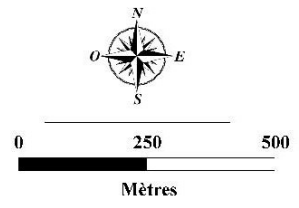
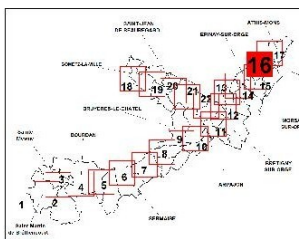
Sources : BDtopo (c) IGN
DDT 91
DDT 78

LEGENDE

- Hauteur d'eau: 0 à 1 m
- Hauteur d'eau: 1 à 2 m
- Hauteur d'eau: > à 2 m
- Zone touchée rupture digue
- Zone potentielle d'écoulement

Element de repérage

- Limites communales
- Cours d'eau
- Remblais
- Cote de la ligne d'eau niveau de Référence



**ZONE INONDABLE
PPRI DE LA VALLEE
DE LA SEINE**

Communes:
Athis-Mons
Juvisy sur Orge,

Cartographie d'Aléas

17

Date d'élaboration :
juin 2017

Sources : BDtopo (c) IGN

DDT 91
DDT 78

LEGENDE

- Hauteur d'eau: 0 à 1 m
- Hauteur d'eau: 1 à 2 m
- Hauteur d'eau: > 2 m

- Zone touchée rupture digue
- Zone potentielle d'écoulement

Element de repérage

- Limites communales
- Cours d'eau
- Remblais
- Cote de la ligne d'eau niveau de Référence

