

Joncs Marins

réf. AEV : 29

PRIF créé en 1989

Surface (ha) : 174

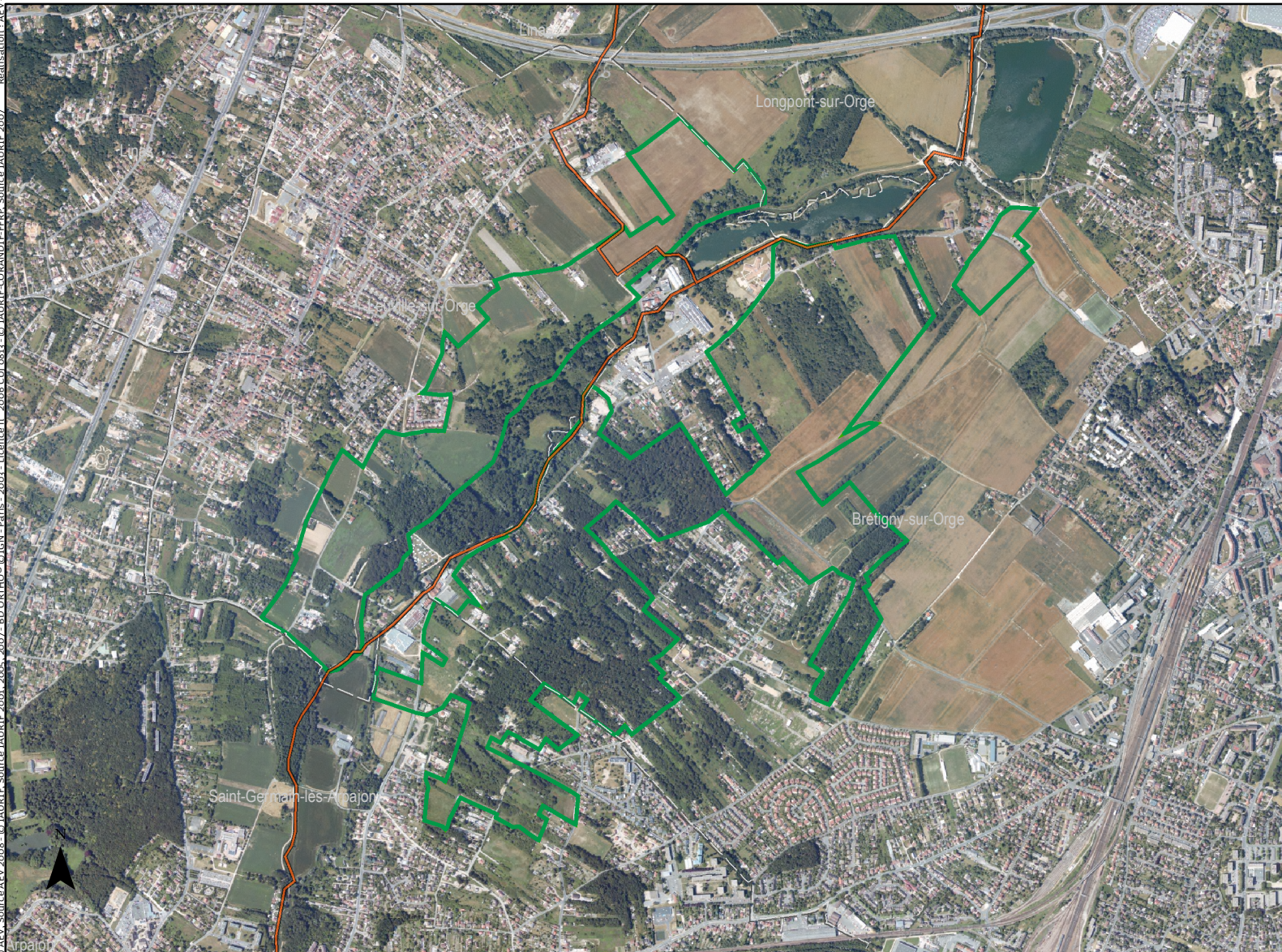
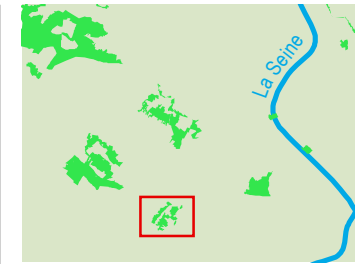
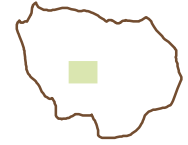
date d'actualisation : 30 juin 2008

Communes de situation :

Brétigny-sur-Orge-91 (45,4ha)
Leuville-sur-Orge-91 (7,7ha)
St-Germain-Les-Arpajon-91 (7,2ha)

Total acquis (ha) : 60,3

Domaine régional des Joncs Marins



Emprise foncière des PRIF

- acquise ou à acquérir
- mise à disposition
- Base de loisirs régionale
- Bâti à caractère patrimonial
- Itinéraire de randonnée
- Limite départementale
- Limite communale

1:20 000 (A4)

0 250 500m

Joncs Marins

réf. AEV : 29

Communes de situation :

Brétigny-sur-Orge-91 (45,4ha)
Leuville-sur-Orge-91 (7,7ha)
St-Germain-Les-Arpaçon-91 (7,2ha)

Domaine régional des Joncs Marins

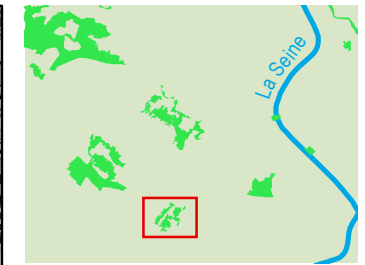
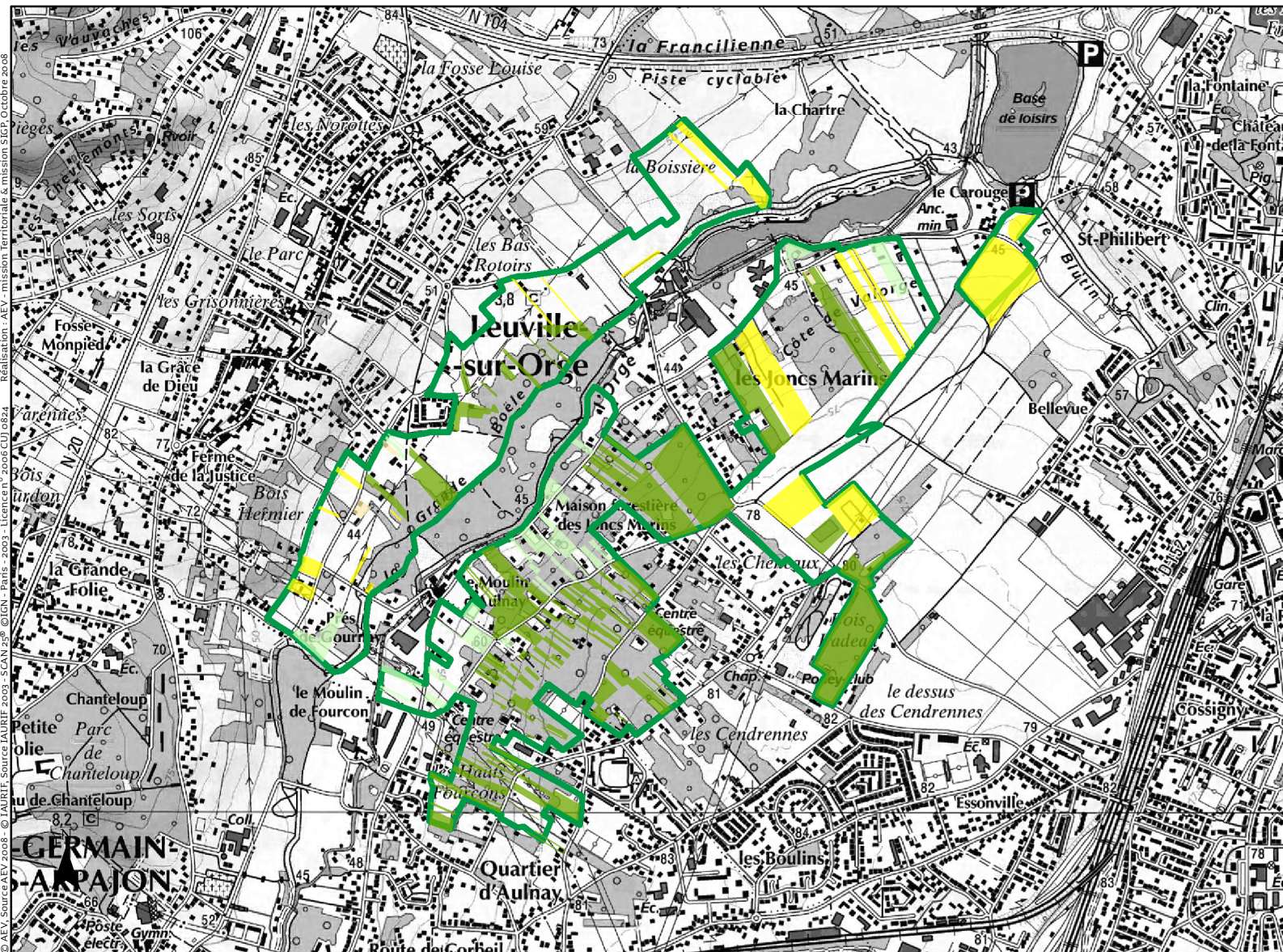


PRIF créé en 1989



Surface (ha) : 174

date d'actualisation : 30 juin 2008



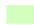




Total acquis (ha) : 60,3



Emprise foncière des PRIF

-  acquise ou à acquérir
-  mise à disposition

Nature des espaces acquis et/ou gérés

-  espace boisé
-  espace agricole
-  espace naturel
-  espace paysager
-  plan d'eau
-  autre
-  espace à réhabiliter

NB : Sur certains sites, où le parcellaire est particulièrement émetté, la cartographie des parcelles acquises n'est pas exhaustive.

1:20 000 (A4)

0 250 500m