

# DIAGNOSTIC ZONES HUMIDES SAINT-AVÉ (56)

*APPROCHES SOL ET HABITAT*

INVESTIGATIONS DE TERRAIN RÉALISÉES LES 15-16/04/2024



## PLAN LOCAL D'URBANISME

### Document 1f

## RAPPORT DE PRÉSENTATION DIAGNOSTIC ZONES HUMIDES

RAPPORT FINAL

MAI 2024

Version V1



SARL Expertise Ecologique de l'Environnement

2 Place Patton - 50300 Avranches

Tél. : 02 33 48 12 58 / Fax : 09 81 40 81 40

Mail : [contact@execo-env.fr](mailto:contact@execo-env.fr)

Le Maire,  
Vice-Présidente du Conseil Régional de Bretagne,  
  
Anne GALLO-KERLEAU



## TABLE DES MATIERES

Introduction .....	
Méthodologie .....	
Etude des zones humides .....	
Cadre législatif .....	
Démarche .....	
Résultats par sites .....	
Auteurs .....	
Bibliographie .....	
Végétation : habitats et flore .....	
Annexe .....	

### Chargé(e)s de mission

Willy LECONTE

Elisabeth GORCZEWSKI

Maxime CHESNEL

### ExEco Environnement

2, pl. Patton – 50300 AVRANCHES

02.33.48.12.58 – [contact@execo-env.fr](mailto:contact@execo-env.fr)



## INTRODUCTION

Une étude de diagnostic des zones humides potentiellement en présence sur plusieurs sites a été réalisée par le bureau d'étude ExEco Environnement les 15 et 16 avril 2024.

Les sites sont répartis sur la commune de Saint-Avé, au nord de Vannes, dans le département du Morbihan. Au total, 14 secteurs ont été investigués dans le cadre de la révision du Plan Local d'Urbanisme.

L'emplacement des sites est présenté ci-dessous via une cartographie sur SCAN 25.

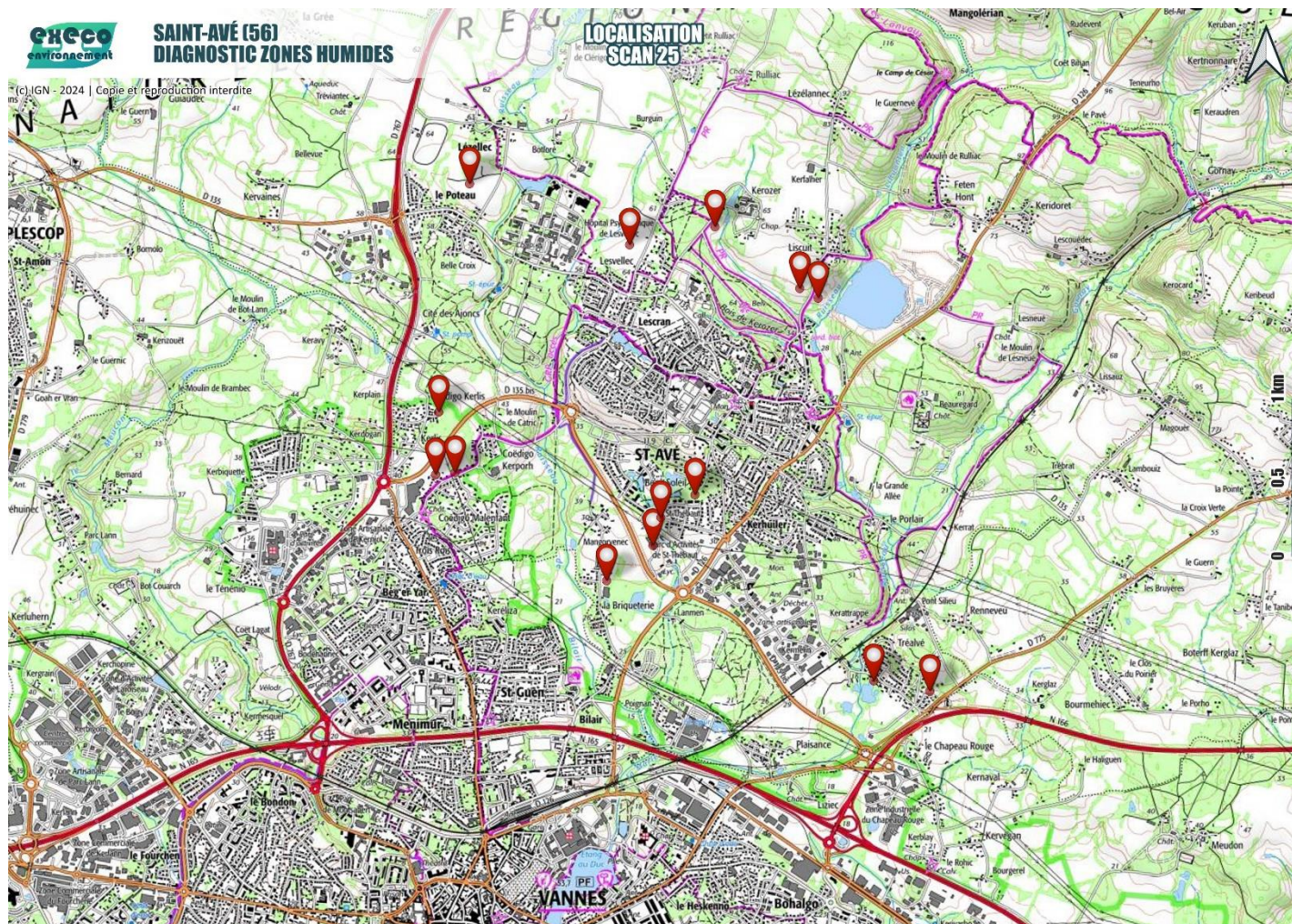


Figure 1. Localisation des sites d'étude - SCAN 25 IGN



CADRE LEGISLATIF

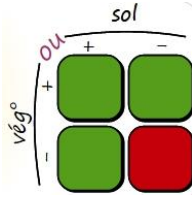
Dans l'article L. 211-1 du Code de l'Environnement, modifié par loi de création de l'Office Français de la Biodiversité (OFB) du 24 juillet 2019, est indiqué ce qui est entendu comme étant une zone humide :

« On entend par zone humide les terrains, exploités ou non, habituellement inondés ou gorgés d'eau douce, salée ou saumâtre de façon permanente ou temporaire, ou dont la végétation, quand elle existe, y est dominée par des plantes hygrophiles pendant au moins une partie de l'année ».

L'arrêté du 24 juin 2008, modifié par l'arrêté du 1er octobre 2009, précise les critères de définition et de délimitation des zones humides en application des articles L. 124-7-1 et R. 211-108 du Code de l'Environnement. La circulaire ministérielle du 18 janvier 2010 relative à la délimitation des zones humides en précise les modalités de mise en œuvre.

**Modalité logique de définition des zones humides suivant les 2 critères que sont le sol et la végétation (habitat ou espèces)**

	Sol	Végétation	Zone humide
$ZH = Sol_{zh} \text{ OU } Veg_{zh}^{\circ}$	+ caractéristique	+ caractéristique ou absente	 oui
	- non	- non	 non



DEMARCHE

La prestation (inventaire de délimitation des zones humides) s'appuie sur la base de critères :

- de végétation (habitats et flore) :
  - o soit les habitats à partir de relevé phytosociologique, qui est analysé et rattaché à la typologie de référence CORINE biotopes (ou bien du Prodrome des végétations de France). Les habitats mentionnés « H » dans l'arrêté au niveau national sont considérés comme caractéristiques de zones humides ; ceux mentionnés « p » ne permettent pas une caractérisation significative ;
  - o soit les espèces végétales à partir de relevés floristiques pour chaque strate existante, en y relevant en priorité le recouvrement des espèces dominantes pour déterminer ensuite si le nombre des espèces indicatrices de zones humides listées dans l'arrêté au niveau national et, le cas échéant l'arrêté au niveau régional, atteint au moins la moitié des espèces dominantes. Cela permet alors de qualifier une végétation d'hygrophile ou non ;
- de sol au moyen de sondages pédologiques, à l'aide d'une tarière à main de type Edelman de diamètre 7 cm correspondant à un matériel standard. Les carottes du sondage sont notamment examinées au regard des classes d'hydromorphie du GEPPA présentées en annexe IV de la circulaire citée ci-avant ;



## RESULTATS PAR SITES

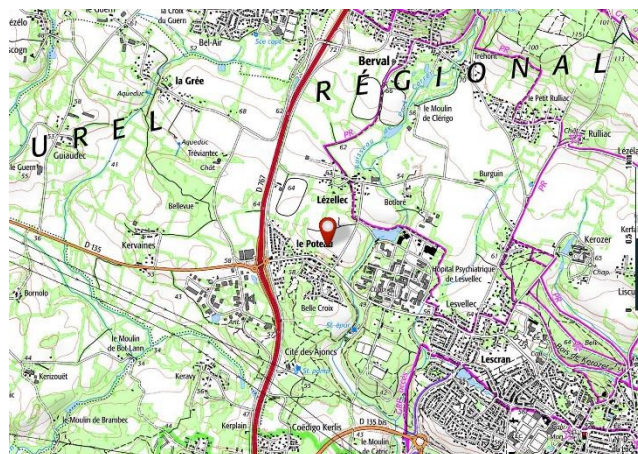
Ci-après, des fiches reprennent pour chacun des sites les différentes caractéristiques environnementales, une cartographie des habitats et des sondages pédologiques observés ainsi que de la présence effective ou non de zone humide.

Ci-dessous un tableau récapitulatif :

SITES	PARCELLES CONCERNÉES	SURFACE TOTALE ÉTUDE (ha)	SURFACE NON HUMIDE (ha)	SURFACE HUMIDE (ha)
1	BN149,150,171,173,175,253 BS53,54,56,70,72,73,96- 99,162,168,188,218,289,290	16.62	15.17	1.45
2	BP6-9,11-16,122,173,174,211 AH112	9.64	9.64	-
3	AZ105-108,149,151,153,288,370,382,385,800	4.83	4.53	0.30
4	AZ229-232,234-237,345,351,365,380,381	0.86	0.86	-
5	AL76,80	2.60	2.60	-
6	AY1,91	0.54	0.13	0.41
7	AT400,442	0.24	0.24	-
8	AV13,56	0.19	0.19	-
9	BK86,336	0.23	0.23	-
10	BK228	0.07	0.07	-
11	BL79	0.05	0.05	-
12	AL1,99	1.59	1.59	-
13	AL68-71,73	3.38	2.61	0.77
14	AZ645-648	0.72	0.72	-

**SITE D'ÉTUDE**

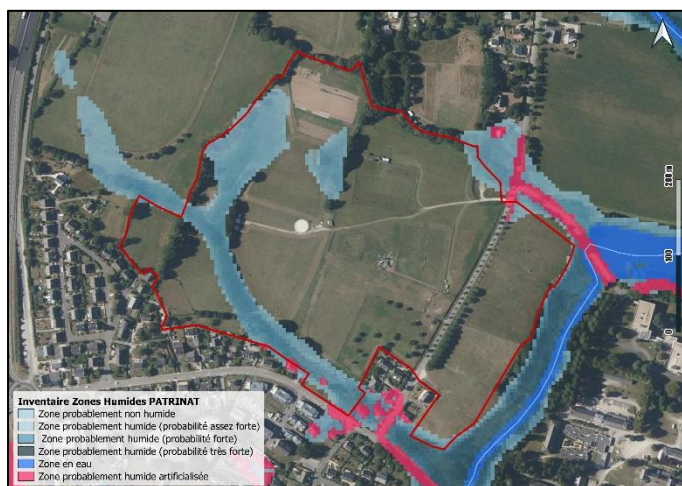
Commune	SAINT-AVÉ (56)
Référence cadastre	BN149,150,171,173,175,253 BS53,54,56,70,72,73,96-99,162,168,188,218,289,290
Contenance (ha)	16.62



**INFORMATIONS GÉNÉRALES**

Géologie	Granite de Sainte-Anne-d'Auray (ã3A)
Cours d'eau associé(s)	La Marle & Le Liziec de leur source à la mer
Occupation CBNBrest2020	Prairies et pelouses sèches et mésophiles (hors dunes)
Occupation CorineLandCover2018	Systèmes culturaux et parcellaires complexes

**Prédisposition Zones humides**



**Remontée de nappes**



**DESCRIPTION DU SITE**

Date(s) d'intervention	15-16/04/2024
Opérateurs	W. Leconte, E. Gorczewski, M. Chesnel

**Critères d'identification Zone Humide**

- Présence d'eau (non rég.)
- Habitats humides
- Sols hydromorphes
- Espèces végétales hygrophiles

**Etat du site**

Surpâturage



**Limite(s) rencontrée(s) sur site**

Tassement du sol local limitant le développement de la flore en présence, lié au surpâturage.

**Cartographie des habitats**



**Cartographie des sondages pédologiques**



\* sondage(s) décrit(s) en annexe

**Commentaires**

Le site est occupé majoritairement par de la prairie mésophile pâturée (équins). Une prairie humide à l'ouest est associée à une saulaie bordant un ruisseau en bas de versant où des espèces végétales hygrophiles se sont développées (joncs). Différentes haies sont présentes au sein de la zone d'étude et renforcent la trame verte périphérique à l'urbanisation, notamment au sud. A noter la présence d'un verger en limite sud-est et celle de deux mares à l'ouest.

Au regard du contexte et de la microtopographie plusieurs sondages ont été réalisés. La quasi-totalité des sondages ne sont pas caractéristiques de zone humide selon le GEPPA, ils ne présentent pas de traces d'hydromorphie en surface. A contrario, trois sondages montrent des traces en quantité et en profondeur suffisantes pour être caractéristiques de zones humides, globalement en adéquation avec les habitats humides observés.

**SYNTHÈSE**



Il ressort des investigations de terrain menées les 15 et 16 avril 2024 pour le critère de végétation (habitats) et le critère de sol (sondages pédologiques), définis par l'arrêté du 24 juin 2008 et du 1<sup>er</sup> octobre 2009, qu'une surface totale de 1.45 ha de zones humides a été observée sur ce site.



**SITE D'ÉTUDE**

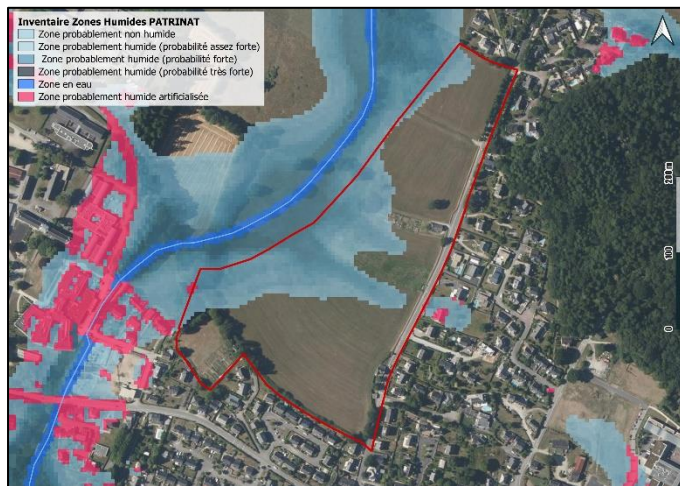
Commune	SAINT-AVÉ (56)
Référence cadastre	BP6-9,11-16,122,173,174,211 AH112
Contenance (ha)	9.64



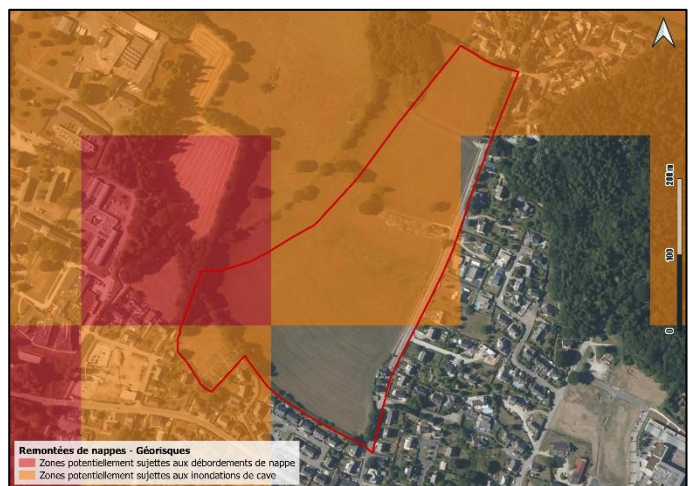
**INFORMATIONS GÉNÉRALES**

Géologie	Granite de Sainte-Anne-d'Auray (ã3A)
Cours d'eau associé(s)	La Marle & Le Liziec de leur source à la mer
Occupation CBNBrest2020	Cultures
Occupation CorineLandCover2018	Terres arables hors périmètres d'irrigation

**Prédisposition Zones humides**



**Remontée de nappes**



**DESCRIPTION DU SITE**

Date(s) d'intervention	15-16/04/2024
Opérateurs	W. Leconte, E. Gorczewski, M. Chesnel

**Critères d'identification Zone Humide**

- Présence d'eau (non rég.)
- Habitats humides
- Sols hydromorphes
- Espèces végétales hygrophiles

**Etat du site**

Fertilisation, amendement, phytosanitaire

**Limite(s) rencontrée(s) sur site**

Aucune(s)



### Cartographie des habitats



### Cartographie des sondages pédologiques



\* sondage(s) décrit(s) en annexe

### Commentaires

Le site est occupé majoritairement par de la culture. Au sud-ouest, une prairie attenante à un boisement est observée et séparée de la zone de culture par une haie arborée. Au centre, deux entités s'insèrent dans la culture, il s'agit d'un jardin (dont un bâtiment est attenant) et d'une zone plus enfrichée. Enfin, au nord on retrouve une zone également plus enfrichée, à la limite d'un boisement donnant sur le ruisseau en contre bas et « bordant » les limites ouest de la zone d'étude.

Au regard du contexte et de la microtopographie plusieurs sondages ont été réalisés. La quasi-totalité des sondages ne sont pas caractéristiques de zone humide selon le GEPPA, ils ne présentent pas de traces d'hydromorphie en surface (à partir de 50 cm pour le P02 et P07). Seul le sondage P08 se classe en limite caractéristique de zone humide au regard de l'apparition de traces dès 30 cm, en quantité insuffisante mais s'intensifiant tout de même en profondeur.

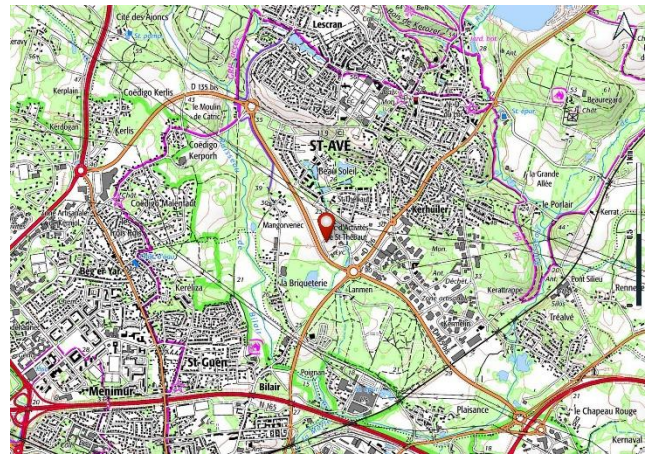
### SYNTHÈSE



Il ressort des investigations de terrain menées les 15 et 16 avril 2024 pour le critère de végétation (habitats) et le critère de sol (sondages pédologiques), définis par l'arrêté du 24 juin 2008 et du 1<sup>er</sup> octobre 2009, aucune surface de zone humide a été observée sur ce site.

## SITE D'ÉTUDE

Commune	SAINT-AVÉ (56)
Référence cadastre	AZ105-108,149,151,153,288,370,382,385,800
Contenance (ha)	4.83



## INFORMATIONS GÉNÉRALES

Géologie	Granite de Sainte-Anne-d'Auray (ã3A)
Cours d'eau associé(s)	La Marle & Le Liziec de leur source à la mer
Occupation CBNBrest2020	Prairies et pelouses sèches et mésophiles (hors dunes)
Occupation CorineLandCover2018	Systèmes culturaux et parcellaires complexes

### Prédisposition Zones humides



### Remontée de nappes



## DESCRIPTION DU SITE

Date(s) d'intervention	15-16/04/2024
Opérateurs	W. Leconte, E. Gorczewski, M. Chesnel

### Critères d'identification Zone Humide

- Présence d'eau (non rég.)
- Habitats humides
- Sols hydromorphes
- Espèces végétales hygrophiles

### Etat du site

Remblais



### Limite(s) rencontrée(s) sur site

Forte charge en cailloux ne permettant pas d'atteindre des profondeurs plus importantes.

**Cartographie des habitats****Cartographie des sondages pédologiques**

\* sondage(s) décrit(s) en annexe

**Commentaires**

Le site est occupé majoritairement par de la prairie mésophile fauchée. Un bâtiment est présent au centre de la parcelle avec autour, un potager et des zones rudérales. En contre-bas, vers l'est, de nombreux sujets d'arbres sont plantés sur la prairie mésophile, avant d'atteindre le ruisseau et notamment une prairie humide marquée par la présence (> 50%) de joncs et de renoncules, espèces indicatrices de zone humide.

Au regard du contexte et de la microtopographie plusieurs sondages ont été réalisés. La totalité des sondages ne sont pas caractéristiques de zone humide selon le GEPPA, même au sein de la prairie humide, au droit du ruisseau.

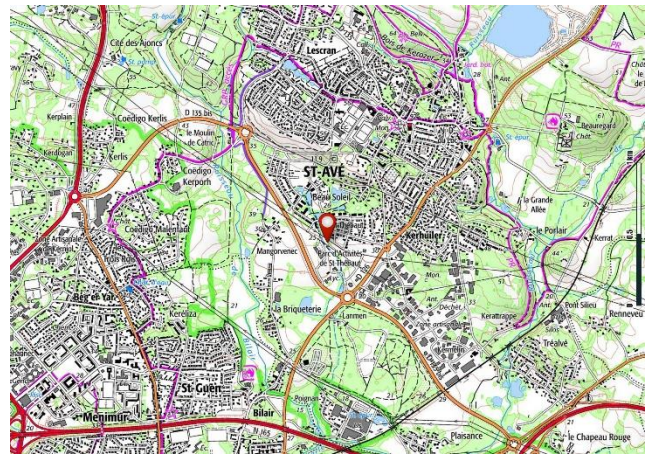
Les sondages ne présentent pas de traces d'hydromorphie en surface et la majorité n'ont pas pu être descendue à plus de 50 cm de profondeur en raison de remblais et d'une charge en cailloux forte.

**SYNTHÈSE**

Il ressort des investigations de terrain menées les 15 et 16 avril 2024 pour le critère de végétation (habitats) et le critère de sol (sondages pédologiques), définis par l'arrêté du 24 juin 2008 et du 1<sup>er</sup> octobre 2009, qu'une surface totale de 0.3 ha de zone humide a été observée sur ce site.

**SITE D'ÉTUDE**

Commune	SAINT-AVÉ (56)
Référence cadastre	AZ229-232,234-237,345,351,365,380,381
Contenance (ha)	0.86



**INFORMATIONS GÉNÉRALES**

Géologie	Granite de Sainte-Anne-d'Auray (ã3A)
Cours d'eau associé(s)	La Marle & Le Liziec de leur source à la mer
Occupation CBNBrest2020	Prairies et pelouses sèches et mésophiles (hors dunes) x Bâti x Parc et Jardin
Occupation CorineLandCover2018	Zones industrielle ou commerciales et installations publiques

**Prédisposition Zones humides**



**Remontée de nappes**



**DESCRIPTION DU SITE**

Date(s) d'intervention	15-16/04/2024
Opérateurs	W. Leconte, E. Gorczewski, M. Chesnel

**Critères d'identification Zone Humide**

- Présence d'eau (non rég.)
- Habitats humides
- Sols hydromorphes
- Espèces végétales hygrophiles

**Etat du site**

Remblais	Urbanisation
----------	--------------



**Limite(s) rencontrée(s) sur site**

Forte charge en cailloux ne permettant pas d'atteindre des profondeurs plus importantes et pression foncière vie l'urbanisation.

**Cartographie des habitats**



**Cartographie des sondages pédologiques**



\* sondage(s) décrit(s) en annexe

**Commentaires**

Le site est conjointement occupé par des résidences principales entourées de différents parcs et jardins.  
 Au regard du contexte et de la microtopographie un seul et unique sondage a été réalisé. Ce dernier ne présente pas de traces d'hydromorphie, ainsi il n'est pas caractéristique de zone humide selon le GEPPA.

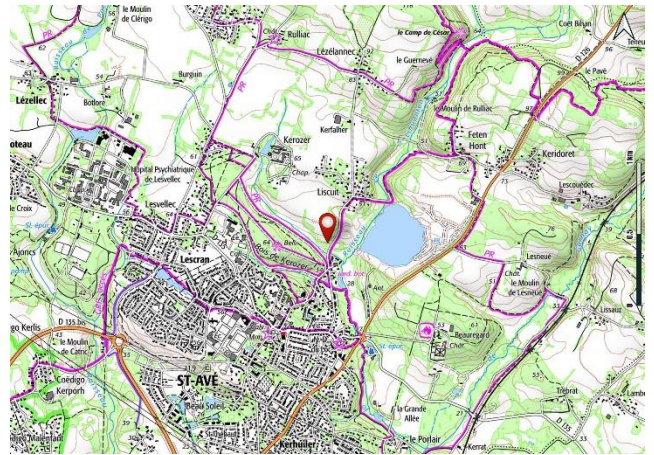
**SYNTHÈSE**



**Il ressort des investigations de terrain menées les 15 et 16 avril 2024 pour le critère de végétation (habitats) et le critère de sol (sondages pédologiques), définis par l'arrêté du 24 juin 2008 et du 1<sup>er</sup> octobre 2009, aucune surface de zone humide a été observée sur ce site.**

## SITE D'ÉTUDE

Commune	SAINT-AVÉ (56)
Référence cadastre	AL76, AL80
Contenance (ha)	2.60



## INFORMATIONS GÉNÉRALES

Géologie	Ultramylonites et mylonites du Cisaillement Sud-Armoricain (Umy)
Cours d'eau associé(s)	La Marle & Le Liziec de leur source à la mer
Occupation CBNBrest2020	Cultures
Occupation CorineLandCover2018	Terres arables hors périmètres d'irrigation

### Prédisposition Zones humides



### Remontée de nappes



## DESCRIPTION DU SITE

Date(s) d'intervention	15-16/04/2024
Opérateurs	W. Leconte, E. Gorczewski, M. Chesnel

### Critères d'identification Zone Humide

- Présence d'eau (non rég.)
- Habitats humides
- Sols hydromorphes
- Espèces végétales hygrophiles

### Etat du site

Mise en culture, travaux du sol



### Limite(s) rencontrée(s) sur site

Forte charge en cailloux ne permettant pas d'atteindre des profondeurs plus importantes et parcelle retournée pour la culture.

**Cartographie des Habitats****Cartographie des sondages pédologiques**

\* sondage(s) décrit(s) en annexe

**Commentaires**

Le site est totalement occupé par une culture. Une haie arborée vient marquer les limites nord et sud de la parcelle. La limite est est délimitée par une infrastructure routière (hors périmètre d'étude).

Au regard du contexte et de la microtopographie plusieurs sondages ont été réalisés afin d'avoir un maillage complet. Ils ne présentent pas de traces d'hydromorphie, et ne sont donc pas caractéristiques de zone humide selon le GEPPA.

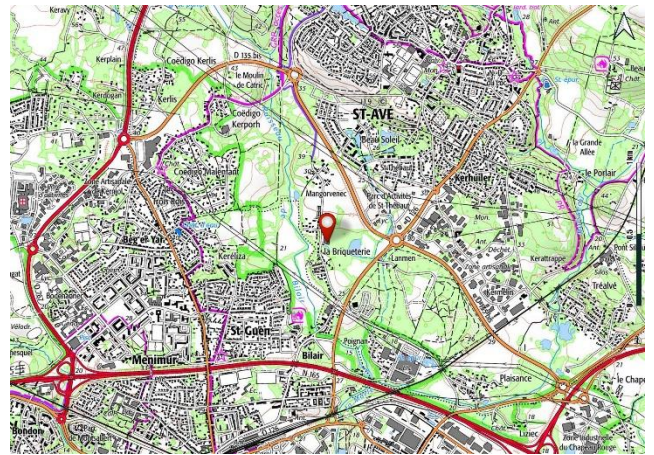
**SYNTHÈSE**

Il ressort des investigations de terrain menées les 15 et 16 avril 2024 pour le critère de végétation (habitats) et le critère de sol (sondages pédologiques), définis par l'arrêté du 24 juin 2008 et du 1<sup>er</sup> octobre 2009, aucune surface de zone humide a été observée sur ce site.



## SITE D'ÉTUDE

Commune	SAINT-AVÉ (56)
Référence cadastre	AY1, AY91
Contenance (ha)	0.54



## INFORMATIONS GÉNÉRALES

Géologie	Granite de Sainte-Anne-d'Auray (ã3A)
Cours d'eau associé(s)	La Marle & Le Liziec de leur source à la mer
Occupation CBNBrest2020	Prairies et pelouses humides (hors marais salés)
Occupation CorineLandCover2018	Systèmes culturaux et parcellaires complexes

### Prédisposition Zones humides



### Remontée de nappes



## DESCRIPTION DU SITE

Date(s) d'intervention	15-16/04/2024
Opérateurs	W. Leconte, E. Gorczewski, M. Chesnel

### Critères d'identification Zone Humide

- Présence d'eau (non rég.)
- Sols hydromorphes
- Habitats humides
- Espèces végétales hygrophiles

### Etat du site

Présence d'espèces invasives Remblais  
Enrichissement, fermeture de milieu



### Limite(s) rencontrée(s) sur site

Zone de remblai avec présence de la Renouée du Japon (importation liée aux remblais).

### Cartographie des habitats



### Cartographie des sondages pédologiques



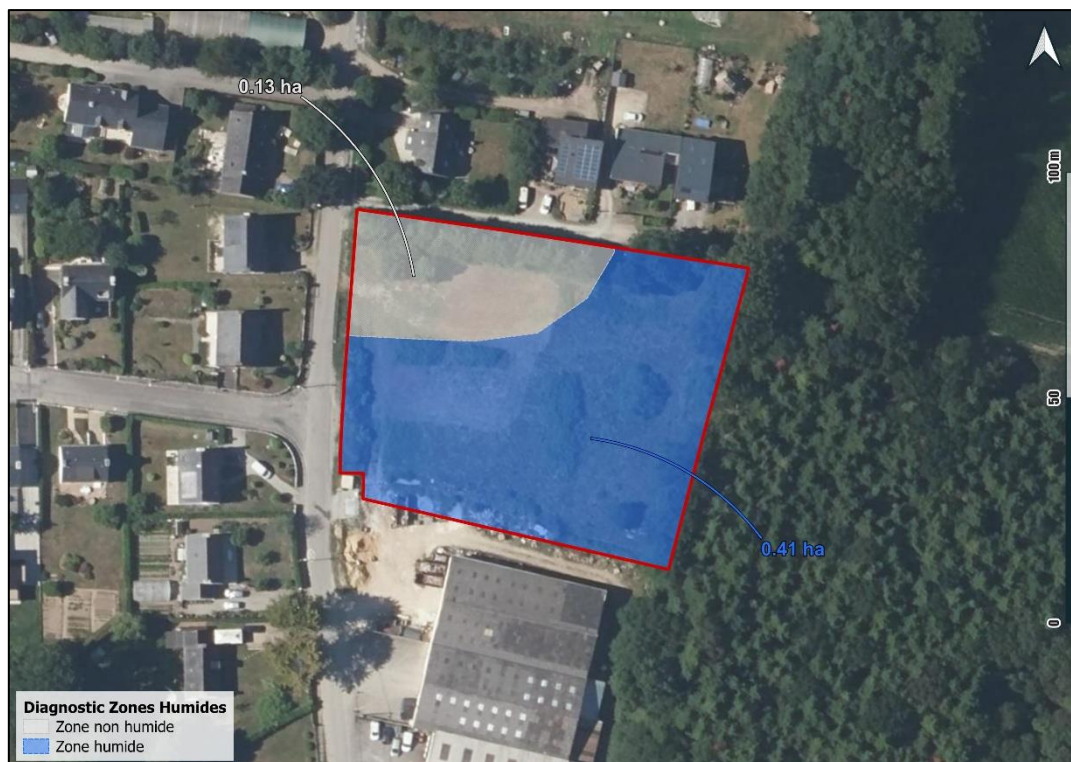
\* sondage(s) décrit(s) en annexe

### Commentaires

Le site est occupé majoritairement par une prairie humide en friche composée de joncs (> 50% de recouvrement) dans laquelle se développent quelques ronciers. Toute la partie nord-ouest du site est occupé par la Renouée du Japon, espèce invasive, dont son observation est sûrement liée à la présence de remblais à cet endroit. Les limites de la zone d'étude sont toutes différentes. On retrouve au nord une haie arborée, à l'est un bois, au sud une zone artisanale et enfin à l'ouest une route.

Les sondages (P28 et P29) réalisés dans la prairie humide en friche à joncs sont caractéristiques de zone humide avec des traces d'hydromorphie en grande quantité observées dès les premiers centimètres. Le sondage P30 marque la limite de la zone humide entre l'habitat humide et la zone de remblai également enrichie. Le sondage P27 ne présente aucune trace.

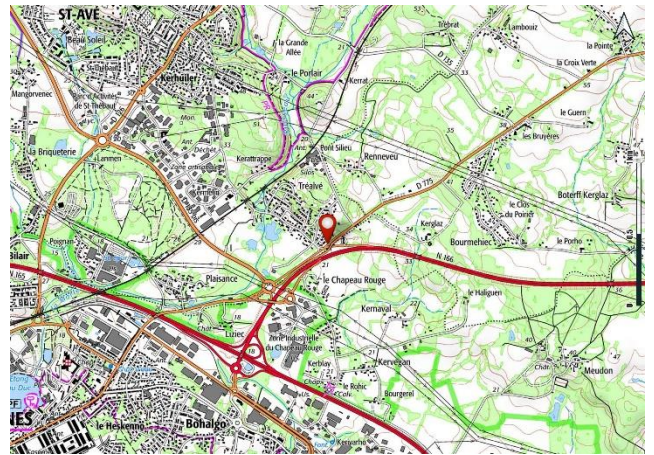
### SYNTHÈSE



Il ressort des investigations de terrain menées les 15 et 16 avril 2024 pour le critère de végétation (habitats) et le critère de sol (sondages pédologiques), définis par l'arrêté du 24 juin 2008 et du 1<sup>er</sup> octobre 2009, qu'une surface totale de 0.41 ha de zone humide a été observée sur ce site.

**SITE D'ÉTUDE**

Commune	SAINT-AVÉ (56)
Référence cadastre	AT400, AT442
Contenance (ha)	0.24



**INFORMATIONS GÉNÉRALES**

Géologie	Granite de Sainte-Anne-d'Auray (ã3A)
Cours d'eau associé(s)	La Marle & Le Liziec de leur source à la mer
Occupation CBNBrest2020	Prairies et pelouses sèches et mésophiles (hors dunes)
Occupation CorineLandCover2018	Tissu urbain discontinu

**Prédisposition Zones humides**



**Remontée de nappes**



**DESCRIPTION DU SITE**

Date(s) d'intervention	15-16/04/2024
Opérateurs	W. Leconte, E. Gorczewski, M. Chesnel

**Critères d'identification Zone Humide**

- Présence d'eau (non rég.)
- Habitats humides
- Sols hydromorphes
- Espèces végétales hygrophiles

**Etat du site**

Aucune

**Limite(s) rencontrée(s) sur site**

Aucune(s)



**Cartographie des habitats****Cartographie des sondages pédologiques**

\* sondage(s) décrit(s) en annexe

**Commentaires**

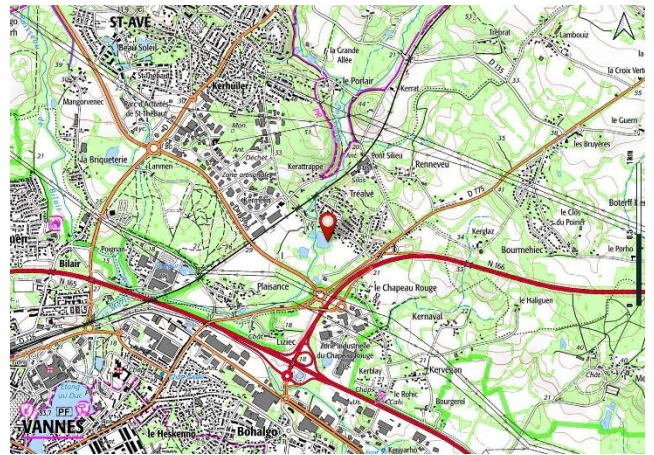
Le site est occupé par une prairie mésophile entourée par des haies arborées et une route/chemin au sud.  
 Au regard du contexte et de la microtopographie un seul et unique sondage a été réalisé. Ce dernier ne présente pas de traces d'hydromorphie, ainsi il n'est pas caractéristique de zone humide selon le GEPPA.

**SYNTHÈSE**

Il ressort des investigations de terrain menées les 15 et 16 avril 2024 pour le critère de végétation (habitats) et le critère de sol (sondages pédologiques), définis par l'arrêté du 24 juin 2008 et du 1<sup>er</sup> octobre 2009, aucune surface de zone humide a été observée sur ce site.

## SITE D'ÉTUDE

Commune	SAINT-AVÉ (56)
Référence cadastre	AV13, AV56
Contenance (ha)	0.19



## INFORMATIONS GÉNÉRALES

Géologie	Alluvions fluviales récentes, limons de débordement et chenaux (Fz)
Cours d'eau associé(s)	La Marle & Le Liziec de leur source à la mer
Occupation CBNBrest2020	Parcs et jardins
Occupation CorineLandCover2018	Tissu urbain discontinu

### Prédiposition Zones humides



### Remontée de nappes



## DESCRIPTION DU SITE

Date(s) d'intervention	15-16/04/2024
Opérateurs	W. Leconte, E. Gorczewski, M. Chesnel

### Critères d'identification Zone Humide

- Présence d'eau (non rég.)
- Habitats humides
- Sols hydromorphes
- Espèces végétales hygrophiles

### Etat du site

Urbanisation

### Limite(s) rencontrée(s) sur site

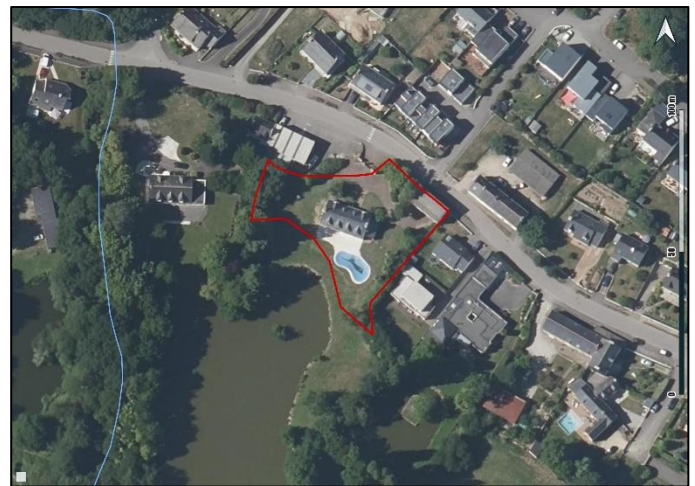


Impossibilité d'accéder au site, portail fermé et travaux en cours (permis de construire affiché sur le portail à l'entrée).

### Cartographie des habitats



### Cartographie des sondages pédologiques



\* sondage(s) décrit(s) en annexe

### Commentaires

Selon la photo aérienne et les quelques observations à distance aux abords, le site est occupé par une résidence avec son jardin et sa piscine attenante.

Aucun sondage n'a pu être réalisé en raison de l'impossibilité d'accéder au site.

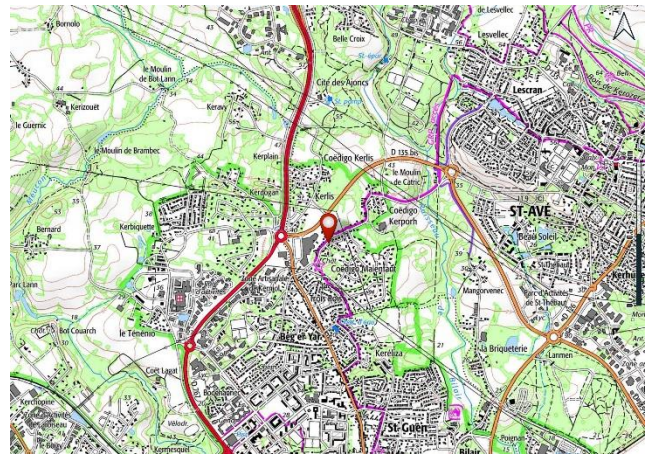
### SYNTHÈSE



Il ressort des investigations de terrain menées les 15 et 16 avril 2024 pour le critère de végétation (habitats) et le critère de sol (sondages pédologiques), définis par l'arrêté du 24 juin 2008 et du 1<sup>er</sup> octobre 2009, aucune surface de zone humide a été observée sur ce site (sous réserve).

**SITE D'ÉTUDE**

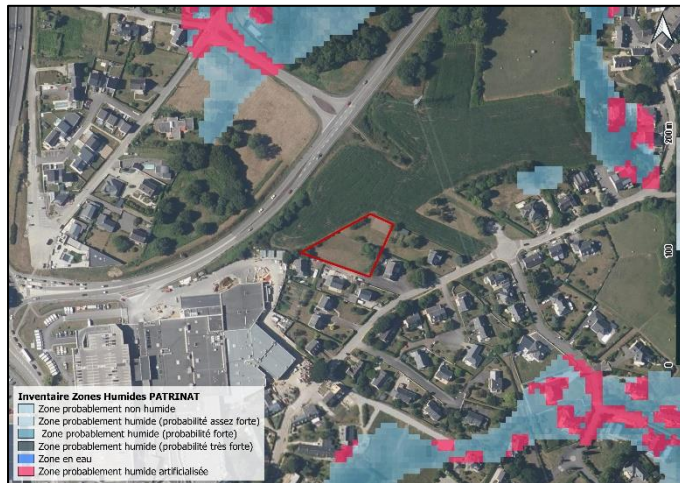
Commune	SAINT-AVÉ (56)
Référence cadastre	BK86, BK336
Contenance (ha)	0.23



**INFORMATIONS GÉNÉRALES**

Géologie	Granite de Sainte-Anne-d'Auray (ã3A)
Cours d'eau associé(s)	La Marle & Le Liziec de leur source à la mer
Occupation CBNBrest2020	Parcs et jardins x Prairies et pelouses sèches et mésophiles (hors dunes)
Occupation CorineLandCover2018	Systèmes cultureux et parcellaires complexes

**Prédisposition Zones humides**



**Remontée de nappes**



**DESCRIPTION DU SITE**

Date(s) d'intervention	15-16/04/2024
Opérateurs	W. Leconte, E. Gorczewski, M. Chesnel

**Critères d'identification Zone Humide**

- Présence d'eau (non rég.)
- Habitats humides
- Sols hydromorphes
- Espèces végétales hygrophiles

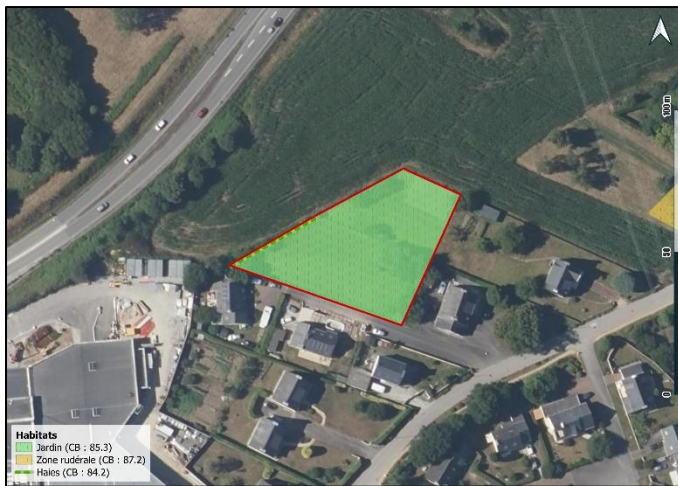
**Etat du site**

Aucune



**Limite(s) rencontrée(s) sur site**

Aucune(s)

**Cartographie des habitats****Cartographie des sondages pédologiques**

\* sondage(s) décrit(s) en annexe

**Commentaires**

Le site est occupé par des jardins, en continuité de deux maisons individuelles.

Au regard du contexte et de la microtopographie deux sondages ont été réalisés. Ces derniers ne présentent pas de traces d'hydromorphie, ainsi ils ne sont pas caractéristiques de zone humide selon le GEPPA.

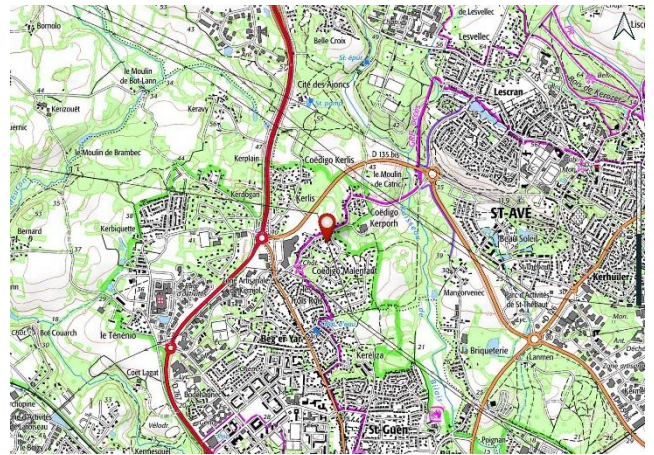
**SYNTHÈSE**

Il ressort des investigations de terrain menées les 15 et 16 avril 2024 pour le critère de végétation (habitats) et le critère de sol (sondages pédologiques), définis par l'arrêté du 24 juin 2008 et du 1<sup>er</sup> octobre 2009, aucune surface de zone humide a été observée sur ce site.



**SITE D'ÉTUDE**

Commune	SAINT-AVÉ (56)
Référence cadastre	BK228
Contenance (ha)	0.07



**INFORMATIONS GÉNÉRALES**

Géologie	Granite de Sainte-Anne-d'Auray (ã3A)
Cours d'eau associé(s)	La Marle & Le Liziec de leur source à la mer
Occupation CBNBrest2020	Prairies et pelouses sèches et mésophiles (hors dunes)
Occupation CorineLandCover2018	Tissu urbain discontinu

**Prédisposition Zones humides**



**Remontée de nappes**



**DESCRIPTION DU SITE**

Date(s) d'intervention	15-16/04/2024
Opérateurs	W. Leconte, E. Gorczewski, M. Chesnel

**Critères d'identification Zone Humide**

- Présence d'eau (non rég.)
- Habitats humides
- Sols hydromorphes
- Espèces végétales hygrophiles

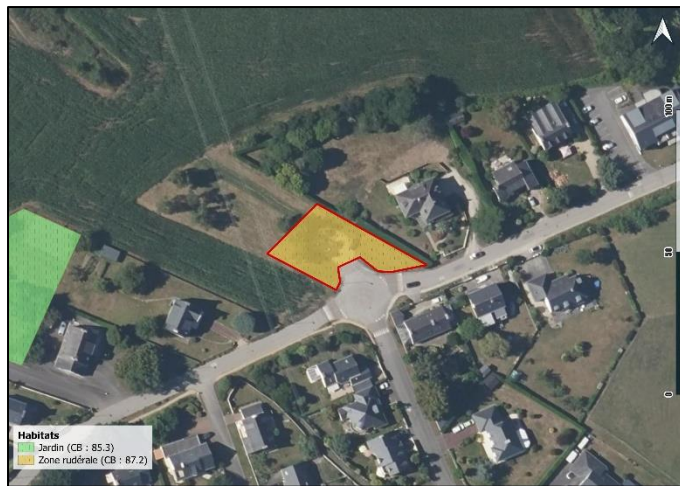
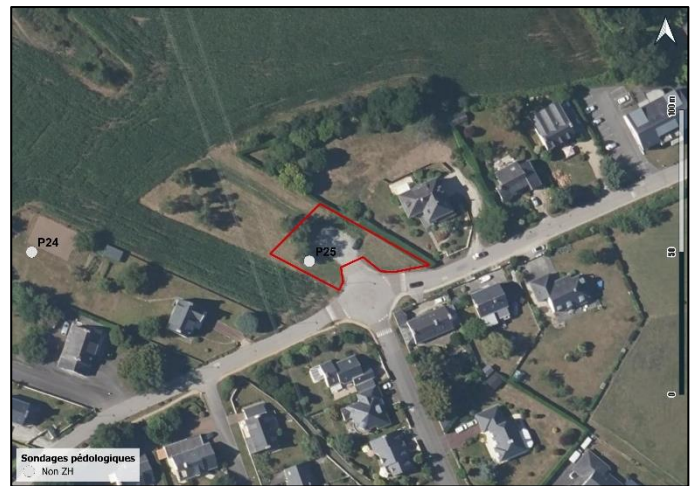
**Etat du site**

Remblais

**Limite(s) rencontrée(s) sur site**

Site en partie artificialisé / remblayé



**Cartographie des habitats****Cartographie des sondages pédologiques**

\* sondage(s) décrit(s) en annexe

**Commentaires**

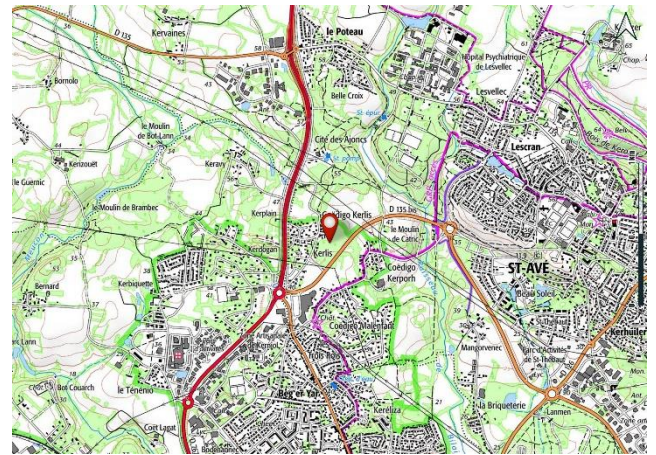
Le site est occupé par une zone rudérale avec une artificialisation déjà présente sous la forme d'un petit parking gravillonné. Au regard du contexte et de la microtopographie un seul et unique sondage a été réalisé. Ce dernier ne présente pas de traces d'hydromorphie, ainsi il n'est pas caractéristique de zone humide selon le GEPPA.

**SYNTHÈSE**

Il ressort des investigations de terrain menées les 15 et 16 avril 2024 pour le critère de végétation (habitats) et le critère de sol (sondages pédologiques), définis par l'arrêté du 24 juin 2008 et du 1<sup>er</sup> octobre 2009, aucune surface de zone humide a été observée sur ce site.

**SITE D'ÉTUDE**

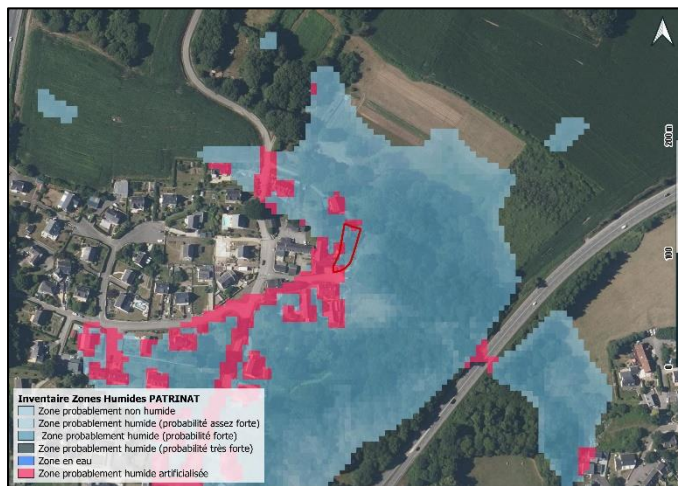
Commune	SAINT-AVÉ (56)
Référence cadastre	BL79
Contenance (ha)	0.05



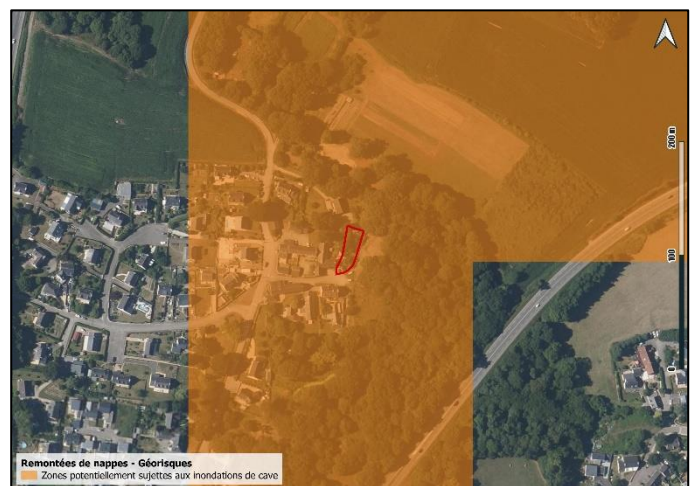
**INFORMATIONS GÉNÉRALES**

Géologie	Granite de Sainte-Anne-d'Auray (ã3A)
Cours d'eau associé(s)	La Marle & Le Liziec de leur source à la mer
Occupation CBNBrest2020	Parcs et jardins
Occupation CorineLandCover2018	Système culturaux et parcellaires complexes

**Prédisposition Zones humides**



**Remontée de nappes**



**DESCRIPTION DU SITE**

Date(s) d'intervention	15-16/04/2024
Opérateurs	W. Leconte, E. Gorczewski, M. Chesnel

**Critères d'identification Zone Humide**

- Présence d'eau (non rég.)
- Habitats humides
- Sols hydromorphes
- Espèces végétales hygrophiles

**Etat du site**

Urbanisation

**Limite(s) rencontrée(s) sur site**

Aucune(s)



**Cartographie des habitats****Cartographie des sondages pédologiques**

\* sondage(s) décrit(s) en annexe

**Commentaires**

Le site est un jardin de maison.

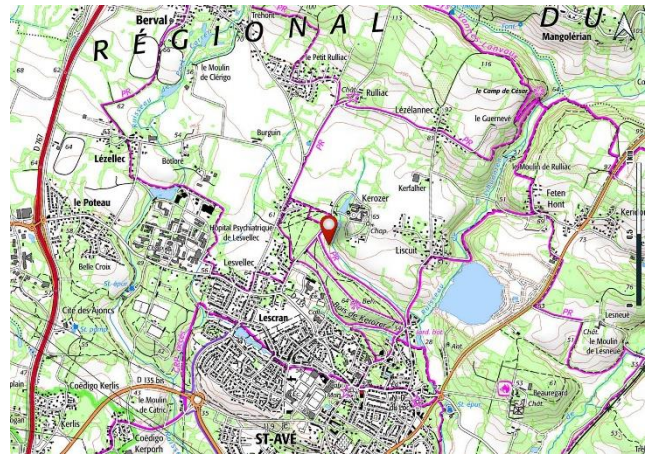
Au regard du contexte et de la microtopographie un seul et unique sondage a été réalisé. Ce dernier ne présente pas de traces d'hydromorphie avant les 50 premiers centimètres, ainsi il n'est pas caractéristique de zone humide selon le GEPPA. Des espèces végétales hygrophiles ont été observées sur la parcelle à l'est (potager en partie).

**SYNTHÈSE**

Il ressort des investigations de terrain menées les 15 et 16 avril 2024 pour le critère de végétation (habitats) et le critère de sol (sondages pédologiques), définis par l'arrêté du 24 juin 2008 et du 1<sup>er</sup> octobre 2009, aucune surface de zone humide a été observée sur ce site.

**SITE D'ÉTUDE**

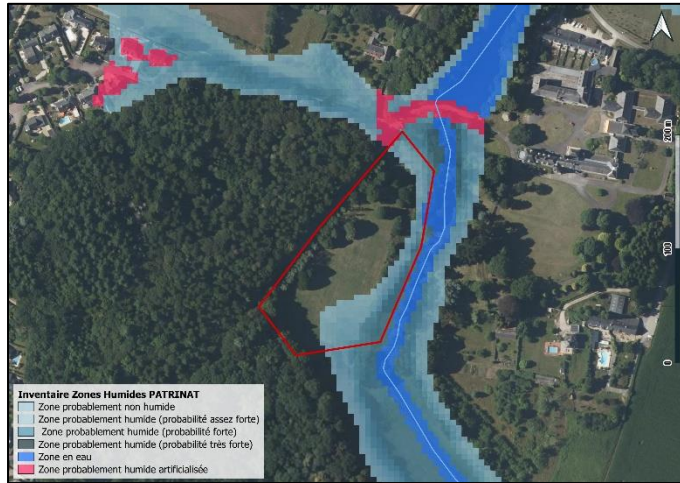
Commune	SAINT-AVÉ (56)
Référence cadastre	AL99
Contenance (ha)	1.59



**INFORMATIONS GÉNÉRALES**

Géologie	Ultramylonites et mylonites du Cisaillement Sud-Armoricain (Umy)
Cours d'eau associé(s)	La Marle & Le Liziec de leur source à la mer
Occupation CBNBrest2020	Prairies et pelouses sèches et mésophiles (hors dunes)
Occupation CorineLandCover2018	Terres arables hors périmètres d'irrigation

**Prédiposition Zones humides**



**Remontée de nappes**



**DESCRIPTION DU SITE**

Date(s) d'intervention	15-16/04/2024
Opérateurs	W. Leconte, E. Gorczewski, M. Chesnel

**Critères d'identification Zone Humide**

- Présence d'eau (non rég.)
- Habitats humides
- Sols hydromorphes
- Espèces végétales hygrophiles

**Etat du site**

Enrichissement, fermeture de milieu



**Limite(s) rencontrée(s) sur site**

Aucune(s)

**Cartographie des Habitats****Cartographie des sondages pédologiques**

\* sondage(s) décrit(s) en annexe

**Commentaires**

Le site est occupé par une prairie mésophile de fauche où certains sujets arborés se sont développés, notamment au nord. Le site est entouré de bois, haie, ruisseau et est longé en limite ouest par une route.

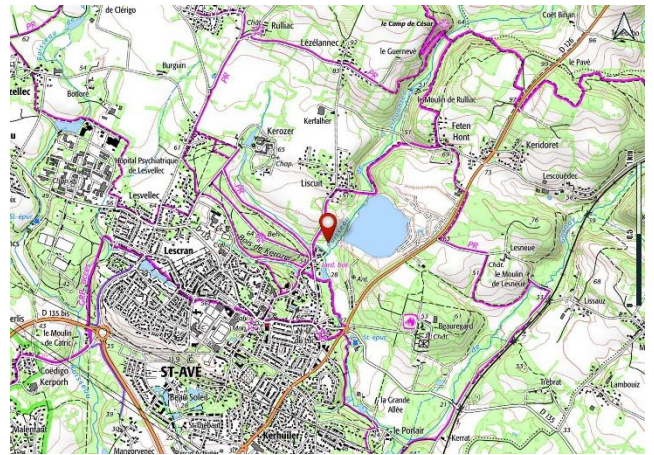
Les sondages P11 et P12 ont été réalisés au point le plus bas, où potentiellement des zones humides pouvaient être observées en relation avec le cours d'eau en contre-bas. Ces deux sondages, tout comme les sondages P13 et 14, ne présentent pas de traces d'hydromorphie, ainsi ils ne sont pas caractéristiques de zone humide selon le GEPPA.

**SYNTHÈSE**

**Il ressort des investigations de terrain menées les 15 et 16 avril 2024 pour le critère de végétation (habitats) et le critère de sol (sondages pédologiques), définis par l'arrêté du 24 juin 2008 et du 1<sup>er</sup> octobre 2009, aucune surface de zone humide a été observée sur ce site.**

## SITE D'ÉTUDE

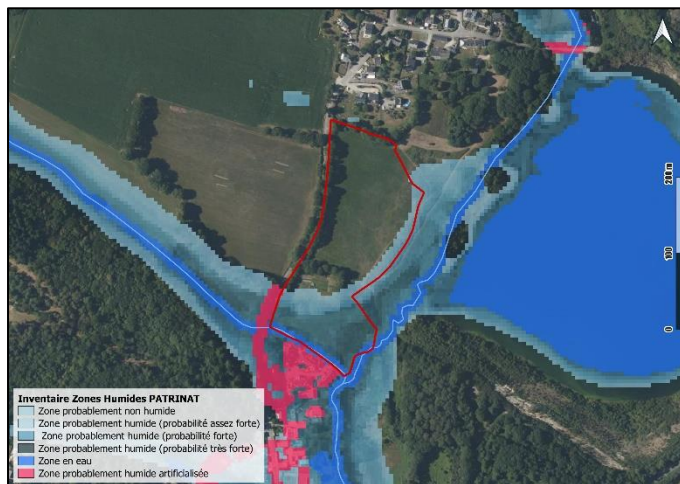
Commune	SAINT-AVÉ (56)
Référence cadastre	AL68-71, AL73
Contenance (ha)	3.38



## INFORMATIONS GÉNÉRALES

Géologie	Ultramyonites et mylonites du Cisaillement Sud-Armoricain (Umy)
Cours d'eau associé(s)	La Marle & Le Liziec de leur source à la mer
Occupation CBNBrest2020	Prairies et pelouses sèches et mésophiles (hors dunes)
Occupation CorineLandCover2018	Terres arables hors périmètres d'irrigation

### Prédiposition Zones humides



### Remontée de nappes



## DESCRIPTION DU SITE

Date(s) d'intervention	15-16/04/2024
Opérateurs	W. Leconte, E. Gorczewski, M. Chesnel

### Critères d'identification Zone Humide

- Présence d'eau (non rég.)
- Habitats humides
- Sols hydromorphes
- Espèces végétales hygrophiles

### Etat du site

Mise en culture, travaux du sol



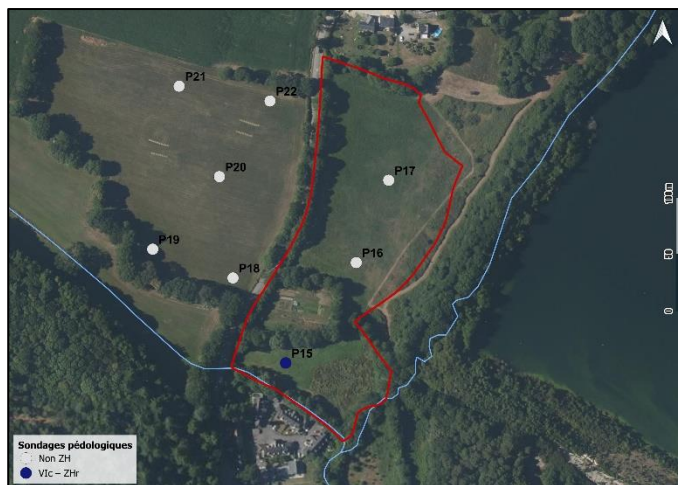
### Limite(s) rencontrée(s) sur site

Jardin potager inaccessible.

**Cartographie des habitats**



**Cartographie des sondages pédologiques**



\* sondage(s) décrit(s) en annexe

**Commentaires**

Le site est divisé en trois entités distinctes. Au nord, une zone de culture, au centre un jardin potager (inaccessible) et au sud une prairie humide où des espèces végétales hygrophiles se sont développées (joncs) (> 50% de recouvrement). Des haies arborées sur talus et un ruisseau viennent marquer les frontières de la zone d'étude.

Le sondage P15 marque un sol complètement humide dont les traces d'hydromorphie commencent dès le début et jusqu'à 50 cm, puis c'est un horizon réductique de type Gley qui apparaît.

Les autres sondages réalisés plus en amont ne sont pas caractéristiques de zone humide selon le GEPPA, ils ne présentent pas de traces d'hydromorphie.

**SYNTHÈSE**

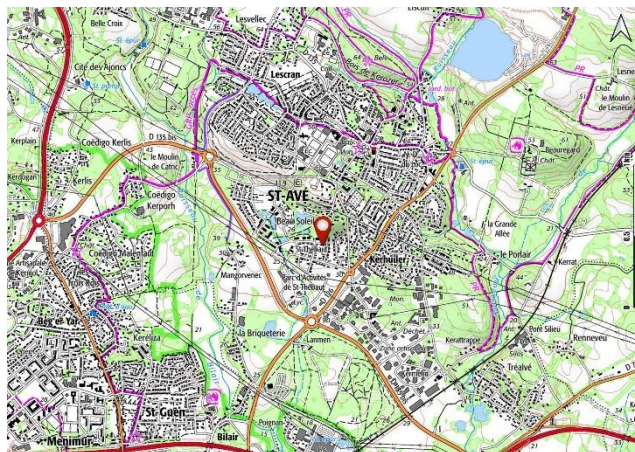


Il ressort des investigations de terrain menées les 15 et 16 avril 2024 pour le critère de végétation (habitats) et le critère de sol (sondages pédologiques), définis par l'arrêté du 24 juin 2008 et du 1<sup>er</sup> octobre 2009, qu'une surface totale de 0.77 ha de zone humide a été observée sur ce site.



**SITE D'ÉTUDE**

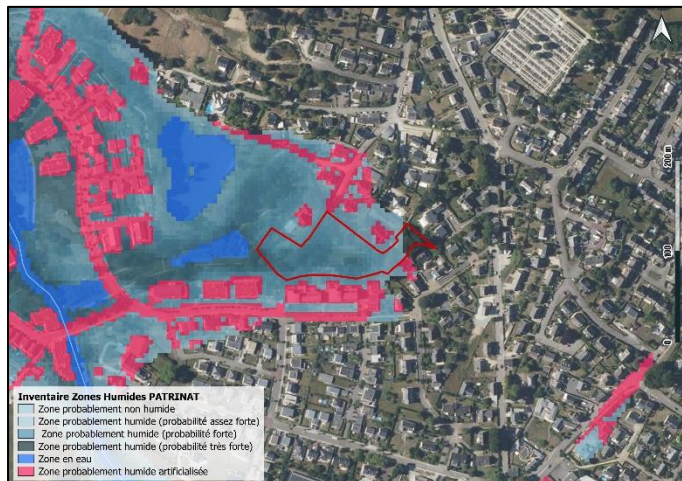
Commune	SAINT-AVÉ (56)
Référence cadastre	AZ645 - 648
Contenance (ha)	0.72



**INFORMATIONS GÉNÉRALES**

Géologie	Granite de La Roche Bernard (Mā)
Cours d'eau associé(s)	La Marle & Le Liziec de leur source à la mer
Occupation CBNBrest2020	Végétations des haies et talus
Occupation CorineLandCover2018	Zones industrielles ou commerciales et installations publiques

**Prédisposition Zones humides**



**Remontée de nappes**



**DESCRIPTION DU SITE**

Date(s) d'intervention	15-16/04/2024
Opérateurs	W. Leconte, E. Gorczewski, M. Chesnel

**Critères d'identification Zone Humide**

- Présence d'eau (non rég.)
- Habitats humides
- Sols hydromorphes
- Espèces végétales hygrophiles

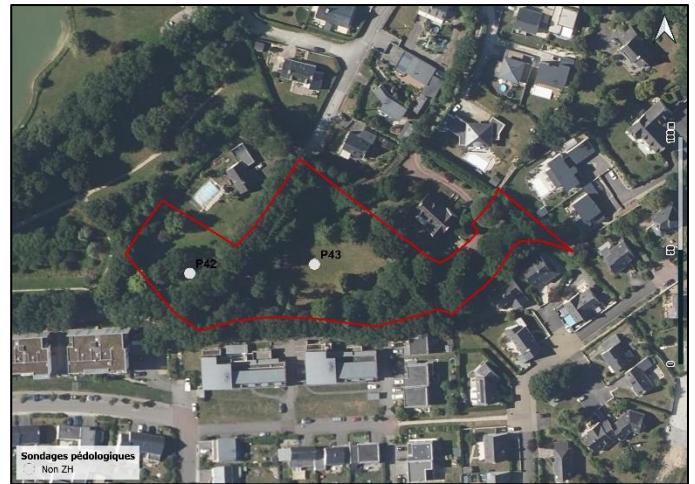
**Etat du site**

Remblais    Urbanisation



**Limite(s) rencontrée(s) sur site**

Aucune(s)

**Cartographie des Habitats****Cartographie des sondages pédologiques**

\* sondage(s) décrit(s) en annexe

**Commentaires**

Le site est composé de deux jardins privés, délimités par une haie.

Les sondages réalisés ne présentent pas de traces d'hydromorphie, ainsi ils ne sont pas caractéristiques de zone humide selon le GEPPA.

**SYNTHÈSE**

Il ressort des investigations de terrain menées les 15 et 16 avril 2024 pour le critère de végétation (habitats) et le critère de sol (sondages pédologiques), définis par l'arrêté du 24 juin 2008 et du 1<sup>er</sup> octobre 2009, aucune surface de zone humide a été observée sur ce site.

## AUTEURS

Les investigations de terrain et la rédaction de l'étude ont été réalisées par Willy LECONTE, Elisabeth GORCZEWSKI et Maxime CHESNEL, écologues du bureau d'études ExEco Environnement.

Sauf mention contraire, les photographies illustrant le rapport ont été prises sur le site d'étude.

## SOL – PEDOLOGIE

- AFES, BAIZE D., GIRARD M.-C., 2009 – Référentiel pédologique 2008. Editions Quae. 406 p.
- BAIZE D., JABIOL B., 2011 – Guide pour la description des sols. Editions Quae. 430 p.
- JAMAGNE M., 2011 – Grands paysages pédologiques de France. Editions Quae. 536 p (+ 1 CD-Rom).

## VEGETATION : HABITATS ET FLORE

- ABBAYES (des) H., CLAUSTRES G., CORILLION R., DUPONT P., 1971 – Flore et Végétation du Massif Armoricaïn : Tome 1 – Flore vasculaire. Nouvelle édition enrichie 2012. Editions d'Art Henry des Abbayes. 1226 p. + supplément.
- BARDAT J. et *al.*, 2004 – Prodrôme des végétations de France. *Patrimoines naturels* 61. MNHN, Paris. 171 p.
- BISSARDON M., GUIBAL L., RAMEAU J.-C. (sous la direction de), 1997 – CORINE biotopes, version originale, types d'habitats français. ENGREF, Nancy, 217 p.
- BLAMEY M., GREY-WILSON C., 1991 – La Flore d'Europe occidentale. Editions Arthaud. 544 p.
- Coll., 2013 – EUR 28 – Interpretation manual of European Union Habitats. European Commission – DG Environnement. 146 p.
- DELIASSUS L., MAGNANON S. et *al.*, 2014 – Classification physionomique et phytosociologique des végétations de Basse-Normandie, Bretagne et Pays de la Loire. Brest : Conservatoire botanique national de Brest, 262 p. (Les cahiers scientifiques et techniques, 1).
- DUHAMEL G., 1998 – Flore et cartographie des Carex de France. 2<sup>ème</sup> Edition revue et augmentée. Société Nouvelle des Editions Boubée, Paris. 298 p.
- FOURNIER P. (1947), 2000 – Les quatre flores de France. Dunod. 1104 p.
- JAUZEIN Ph., 1995 – Flore des champs cultivés. INRA, Paris. 898 p.
- LAMBINON J. et *al.*, 2012 – Nouvelle Flore de la Belgique, du Grand-Duché de Luxembourg, du Nord de la France et des Régions voisines. 6<sup>ème</sup> Edition. Editions du Patrimoine du Jardin botanique national de Belgique. 1195 p.
- LOUVEL J., GAUILLAT V. & PONCET L., 2013 – EUNIS, European Nature Information System, Système d'information européen sur la nature. Classification des habitats. Traduction française. Habitats terrestres et d'eau douce. MNHN-DIREV-SPN, MEDDE, Paris, 289 p.
- LOUVEL J., GAUILLAT V. & PONCET L., 2013 – EUNIS, Correspondances entre les classifications EUNIS et CORINE Biotopes. Habitats terrestres et d'eau douce, version1. MNHN-DIREV-SPN, MEDDE, Paris 43 p.
- MULLER S. (coord.), 2004 – Plantes invasives en France. *Patrimoines naturels*, 62. MNHN, Paris. 168 p.
- RAMEAU J.-C., MANSION D., DUME G. et *al.*, 1989 – Flore Forestière Française, guide écologique illustré, 1 : plaines et collines. Institut pour le Développement Forestier. 1785 p.
- ROTHMALER W., 2009 – Exkursionsflora von Deutschland, Gefässpflanzen : Atlasband. Band 3. 11 Auflage. Spektrum Akademischer Verlag. 753 p.
- TISON J.-M. & De FOUCAULT B. (coords), 2014 – *Flora Gallica*. Flore de France. Biotope, Mèze, xx + 1196 p.
- UICN France, MNHN & FCBN, 2012 – La Liste rouge des espèces menacées en France, Chapitre Flore vasculaire de France métropolitaine : premiers résultats pour 1000 espèces, sous-espèces et variétés (version actualisée du 5 novembre 2012). Paris, France.
- UICN France, MNHN, FCBN & SFO, 2010 – La Liste rouge des espèces menacées en France, Chapitre Orchidées de France métropolitaine. Paris, France.

## FICHES DES RELEVES DE PEDOLOGIE

# Fiche de terrain – sondage pédologique Zones humides

(ExEco Environnement, adaptée de la méthode tarière du Massif Armoricain)

Fiche n°	P01
Date	15/04/2024

## Informations générales

Commune (Dép.)	Saint-Avé (56)	Commanditaire	COMMUNE SAINT-AVÉ
Parcelle ou secteur	BP 211	Observateur(s)	WL EG MC

## Description du site

emplacement :

Topographie	μtopo/position	en pente régulière		
	expo/pente	NE		
Contexte env.	haie	haie perpendiculaire à la	15	(dist m)
	eau	non		(dist m)
Occupation du sol	Prairies			
Végétation (habitat/espèces)				



pH	Valeur à 15 cm de profondeur	Epaisseur horizons O+A	VALUE entre 2	cm
Epaisseur horizon Ab	Horizon humifère			cm

## Description du sondage

\* Planche 10 YR par défaut

Prof.en cm	Profil pédo. (Horizons) ou Morpho. (ZH)	Couleurs Horizons (ref. charte Munsell) *	Traits d'hydromorphie (taches d'oxydo-réduction) faire 2 lignes si nécessaire				Description des horizons		
			Abondance	Couleur	Contraste	Taille conc.	Compacité	Humidité	Texture (GEPPA)
60	absence (<5%)	10YR 4/3	0 – absence	0 – absence	0 – absence	0 – absence	2 – meuble à peu compact (léger effort au couteau)	2 – frais	S : Sableux

Remarque/information :

## Codification du sondage

Matériau superposé	Matériau Géologique	Hydromorphie (d'après GEPPA, 1981, modifié)	Profil du sol	Profondeur du sol	Charge en cailloux
		Non ZH		3 – De 60 cm à 80 cm	2-moyenne

Résultat caractérisation sol de zones humides / Dénomination Référentiel Pédologique 2008

NZH

# Fiche de terrain – sondage pédologique Zones humides

(ExEco Environnement, adaptée de la méthode tarière du Massif Armoricain)

Fiche n°	P02
Date	15/04/2024

## Informations générales

Commune (Dép.)	Saint-Avé (56)	Commanditaire	COMMUNE SAINT-AVÉ
Parcelle ou secteur	BP 6	Observateur(s)	WL EG MC

## Description du site

emplacement :

Topographie	utopo/position	en pente régulière
	expo/pente	NE
Contexte env.	haie	non (dist m)
	eau	non (dist m)
Occupation du sol		Cultures
Végétation (habitat/espèces)		



pH	Valeur à 15 cm de profondeur	
Épaisseur horizon Ab	Horizon humifié	cm

## Description du sondage

\* Planche 10 YR par défaut

Prof. en cm	Profil péd. (Horizons) ou Morpho. (ZH)	Couleurs Horizons (ref. charte Munsell) *	Traits d'hydromorphie (taches d'oxydo-réduction) faire 2 lignes si nécessaire				Description des horizons		
			Abondance	Couleur	Contraste	Taille conc.	Compacité	Humidité	Texture (GEPPA)
40	absence (<5%)	10YR 4/3	1 – très peu nombreuses (< 2 %)	2 – rouille/rouge âtre	1 – peu contrastées	1 – < 1 mm	2 – meuble à peu compact (léger effort au couteau)	2 – frais	S : Sableux
55	g caractère rédoxique marqué	10YR 6/3	4 – nombreuses (15- <40 %) g ou G	2 – rouille/rouge âtre	2 – contrastées	2 – 1 à 2 mm	2 – meuble à peu compact (léger effort au couteau)	2 – frais	SL : Sablo-limoneux
85	g caractère rédoxique marqué	10YR 7/3	5 – très nombreuses (40- <80 %) g ou G	1 – orange/ocre	2 – contrastées	3 – 2 à 6 mm	2 – meuble à peu compact (léger effort au couteau)	3 – humide	LS : Limono-sableux

Remarque/information :

## Codification du sondage

Matériau superposé	Matériau Géologique	Hydromorphie (d'après GEPPA, 1981, modifié)	Profil du sol	Profondeur du sol	Charge en cailloux
		IIIb – non ZH		2 – De 80 cm à 1 m	1-faible

Résultat caractérisation sol de zones humides / Dénomination Référentiel Pédologique 2008

NZH

# Fiche de terrain – sondage pédologique Zones humides

(ExEco Environnement, adaptée de la méthode tarière du Massif Armoricain)

Fiche n°	P03
Date	15/04/2024

## Informations générales

Commune (Dép.)	Saint-Avé (56)	Commanditaire	COMMUNE SAINT-AVÉ
Parcelle ou secteur	BP 6	Observateur(s)	WL EG MC

## Description du site

emplacement :

Topographie	μtopo/position	en pente régulière	
	expo/pente	NE	
Contexte env.	haie	non	(dist m)
	eau	non	(dist m)
Occupation du sol		Cultures	
Végétation (habitat/espèces)			



pH	Valeur à 15 cm de profondeur	Epaisseur horizons O+A	VALUE entre 2	cm
Epaisseur horizon Ab	Horizon humifère			cm

## Description du sondage

\* Planche 10 YR par défaut

Prof.en cm	Profil pédo. (Horizons) ou Morpho. (ZH)	Couleurs Horizons (ref. charte Munsell) *	Traits d'hydromorphie (taches d'oxydo-réduction) faire 2 lignes si nécessaire				Description des horizons		
			Abondance	Couleur	Contraste	Taille conc.	Compacité	Humidité	Texture (GEPPA)
25	absence (<5%)	10YR 4/3	0 – absence	0 – absence	0 – absence	0 – absence	2 – meuble à peu compact (léger effort au couteau)	2 – frais	S : Sableux

Remarque/information : Refus

## Codification du sondage

Matériau superposé	Matériau Géologique	Hydromorphie (d'après GEPPA, 1981, modifié)	Profil du sol	Profondeur du sol	Charge en cailloux
		Non ZH		5 – De 20 cm à 40 cm	3-forte

Résultat caractérisation sol de zones humides / Dénomination Référentiel Pédologique 2008

NZH



# Fiche de terrain – sondage pédologique Zones humides

(ExEco Environnement, adaptée de la méthode tarière du Massif Armoricain)

Fiche n°	P04
Date	15/04/2024

## Informations générales

Commune (Dép.)	Saint-Avé (56)	Commanditaire	COMMUNE SAINT-AVÉ
Parcelle ou secteur	BP 7	Observateur(s)	WL EG MC

## Description du site

emplacement :

Topographie	μtopo/position	en pente régulière	
	expo/pente	NE	
Contexte env.	haie	non	(dist m)
	eau	non	(dist m)
Occupation du sol		Cultures	
Végétation (habitat/espèces)			



pH	Valeur à 15 cm de profondeur	Epaisseur horizons O+A	VALUE entre 2	cm
Epaisseur horizon Ab	Horizon humifère			cm

## Description du sondage

\* Planche 10 YR par défaut

Prof.en cm	Profil pédo. (Horizons) ou Morpho. (ZH)	Couleurs Horizons (ref. charte Munsell) *	Traits d'hydromorphie (taches d'oxydo-réduction) faire 2 lignes si nécessaire				Description des horizons		
			Abondance	Couleur	Contraste	Taille conc.	Compacité	Humidité	Texture (GEPPA)
45	absence (<5%)	10YR 4/3	0 – absence	0 – absence	0 – absence	0 – absence	2 – meuble à peu compact (léger effort au couteau)	2 – frais	S : Sableux
70	absence (<5%)	10YR 6/4	0 – absence	0 – absence	0 – absence	0 – absence	2 – meuble à peu compact (léger effort au couteau)	2 – frais	SL : Sablo-limoneux

Remarque/information :

## Codification du sondage

Matériau superposé	Matériau Géologique	Hydromorphie (d'après GEPPA, 1981, modifié)	Profil du sol	Profondeur du sol	Charge en cailloux
		Non ZH		3 – De 60 cm à 80 cm	2-moyenne

Résultat caractérisation sol de zones humides / Dénomination Référentiel Pédologique 2008

NZH

# Fiche de terrain – sondage pédologique Zones humides

(ExEco Environnement, adaptée de la méthode tarière du Massif Armoricain)

Fiche n°	P05
Date	15/04/2024

## Informations générales

Commune (Dép.)	Saint-Avé (56)	Commanditaire	COMMUNE SAINT-AVÉ
Parcelle ou secteur	BP 173	Observateur(s)	WL EG MC

## Description du site emplacement :

Topographie	μtopo/position	en pente régulière	
	expo/pente	NE	
Contexte env.	haie	non	(dist m)
	eau	non	(dist m)
Occupation du sol		Prairies	
Végétation (habitat/espèces)		Rumex x Houllque	



pH	Valeur à 15 cm de profondeur	Epaisseur horizons O+A	VALUE entre 2	cm
Epaisseur horizon Ab	Horizon humifié			cm

## Description du sondage \* Planche 10 YR par défaut

Prof.en cm	Profil pédo. (Horizons) ou Morpho. (ZH)	Couleurs Horizons (ref. charte Munsell) *	Traits d'hydromorphie (taches d'oxydo-réduction) faire 2 lignes si nécessaire				Description des horizons		
			Abondance	Couleur	Contraste	Taille conc.	Compacité	Humidité	Texture (GEPPA)
60	absence (<5%)	10YR 4/3	0 – absence	0 – absence	0 – absence	0 – absence	2 – meuble à peu compact (léger effort au couteau)	2 – frais	S : Sableux

Remarque/information :

## Codification du sondage

Matériau superposé	Matériau Géologique	Hydromorphie (d'après GEPPA, 1981, modifié)	Profil du sol	Profondeur du sol	Charge en cailloux
		Non ZH		3 – De 60 cm à 80 cm	2-moyenne

Résultat caractérisation sol de zones humides / Dénomination Référentiel Pédologique 2008

NZH

# Fiche de terrain – sondage pédologique Zones humides

(ExEco Environnement, adaptée de la méthode tarière du Massif Armoricain)

Fiche n°	P06
Date	15/04/2024

## Informations générales

Commune (Dép.)	Saint-Avé (56)	Commanditaire	COMMUNE SAINT-AVÉ
Parcelle ou secteur	BP 14	Observateur(s)	WL EG MC

## Description du site emplacement :

Topographie	μtopo/position	en pente régulière	
	expo/pente	NE	
Contexte env.	haie	non	(dist m)
	eau	non	(dist m)
Occupation du sol		Cultures	
Végétation (habitat/espèces)		Terre à nue	



pH	Valeur à 15 cm de profondeur	Epaisseur horizons O+A	VALUE entre 2	cm
Epaisseur horizon Ab	Horizon humifère			cm

## Description du sondage \* Planche 10 YR par défaut

Prof.en cm	Profil pédo. (Horizons) ou Morpho. (ZH)	Couleurs Horizons (ref. charte Munsell) *	Traits d'hydromorphie (taches d'oxydo-réduction) faire 2 lignes si nécessaire				Description des horizons		
			Abondance	Couleur	Contraste	Taille conc.	Compacité	Humidité	Texture (GEPPA)
50	absence (<5%)	10YR 4/3	0 – absence	0 – absence	0 – absence	0 – absence	2 – meuble à peu compact (léger effort au couteau)	2 – frais	S : Sableux
65	absence (<5%)	10YR 6/4	0 – absence	0 – absence	0 – absence	0 – absence	2 – meuble à peu compact (léger effort au couteau)	2 – frais	SL : Sablo-limoneux

Remarque/information :

## Codification du sondage

Matériau superposé	Matériau Géologique	Hydromorphie (d'après GEPPA, 1981, modifié)	Profil du sol	Profondeur du sol	Charge en cailloux
		Non ZH		3 – De 60 cm à 80 cm	2-moyenne

Résultat caractérisation sol de zones humides / Dénomination Référentiel Pédologique 2008

NZH

# Fiche de terrain – sondage pédologique Zones humides

(ExEco Environnement, adaptée de la méthode tarière du Massif Armoricain)

Fiche n°	P07
Date	15/04/2024

## Informations générales

Commune (Dép.)	Saint-Avé (56)	Commanditaire	COMMUNE SAINT-AVÉ
Parcelle ou secteur	BP 15	Observateur(s)	WL EG MC

## Description du site

emplacement :

Topographie	utopo/position	en pente régulière	
	expo/pente	NE	
Contexte env.	haie	non	(dist m)
	eau	non	(dist m)
Occupation du sol		Cultures	
Végétation (habitat/espèces)			



pH	Valeur à 15 cm de profondeur	Epaisseur horizons O+A	VALEUR entre 2	cm
Epaisseur horizon Ab	Horizon humifère			cm

## Description du sondage

\* Planche 10 YR par défaut

Prof. en cm	Profil péd. (Horizons ou Morpho. (ZH))	Couleurs Horizons (ref. charte Munsell) *	Traits d'hydromorphie (taches d'oxydo-réduction) faire 2 lignes si nécessaire				Description des horizons		
			Abondance	Couleur	Contraste	Taille conc.	Compacité	Humidité	Texture (GEPPA)
40	absence (<5%)	10YR 4/3	0 – absence	0 – absence	0 – absence	0 – absence	2 – meuble à peu compact (léger effort au couteau)	2 – frais	S : Sableux
80	g caractère rédoxique marqué	10YR 6/3	4 – nombreuses (15- <40 %) g ou G	2 – rouille/rouge âtre	2 – contrastées	3 – 2 à 6 mm	2 – meuble à peu compact (léger effort au couteau)	2 – frais	#N/A
100	g caractère rédoxique marqué	10YR 7/3	5 – très nombreuses (40- <80 %) g ou G	1 – orange/ocre	2 – contrastées	4 – 6 à 20 mm	2 – meuble à peu compact (léger effort au couteau)	3 – humide	#N/A

Remarque/information :

## Codification du sondage

Matériau superposé	Matériau Géologique	Hydromorphie (d'après GEPPA, 1981, modifié)	Profil du sol	Profondeur du sol	Charge en cailloux
		IIIb – non ZH		2 – De 80 cm à 1 m	0-nulle

Résultat caractérisation sol de zones humides / Dénomination Référentiel Pédologique 2008

NZH

# Fiche de terrain – sondage pédologique Zones humides

(ExEco Environnement, adaptée de la méthode tarière du Massif Armoricain)

Fiche n°	P08
Date	15/04/2024

## Informations générales

Commune (Dép.)	Saint-Avé (56)	Commanditaire	COMMUNE SAINT-AVÉ
Parcelle ou secteur	AH 112	Observateur(s)	WL EG MC

## Description du site

Topographie	μtopo/position	en pente régulière	emplacement :
	expo/pente	NE	
Contexte env.	haie	non	(dist m)
	eau	non	(dist m)
Occupation du sol		Cultures	
Végétation (habitat/espèces)			



pH	Valeur à 15 cm de profondeur	Epaisseur horizons O+A	VALUE entre :	cm
Epaisseur horizon Ab	Horizon humifié			cm

## Description du sondage

\* Planche 10 YR par défaut

Prof. en cm	Profil pédo. (Horizons) ou Morpho. (ZH)	Couleurs Horizons (ref. charte Munsell) *	Traits d'hydromorphie (taches d'oxydo-réduction) faire 2 lignes si nécessaire				Description des horizons		
			Abondance	Couleur	Contraste	Taille conc.	Compacité	Humidité	Texture (GEPPA)
30	absence (<5%)	10YR 4/3	0 – absence	0 – absence	0 – absence	0 – absence	2 – meuble à peu compact (léger effort au couteau)	2 – frais	SL : Sablo-limoneux
50	(g) caractère rédoxique peu marqué (env.5-15%)	10YR 6/3	3 – assez nombreuses (5- <15 %) (g), g ou G	2 – rouille/rouge âtre	2 – contrastées	3 – 2 à 6 mm	2 – meuble à peu compact (léger effort au couteau)	2 – frais	SL : Sablo-limoneux
85	g caractère rédoxique marqué	10YR 7/3	6 – dominantes (≥ 80 %) g ou G	1 – orange/ocre	2 – contrastées	4 – 6 à 20 mm	2 – meuble à peu compact (léger effort au couteau)	3 – humide	LS : Limono-sableux

Remarque/information :

## Codification du sondage

Matériau superposé	Matériau Géologique	Hydromorphie (d'après GEPPA, 1981, modifié)	Profil du sol	Profondeur du sol	Charge en cailloux
		IVc – non ZH		2 – De 80 cm à 1 m	1-faible

Résultat caractérisation sol de zones humides / Dénomination Référentiel Pédologique 2008

NZH

# Fiche de terrain – sondage pédologique Zones humides

(ExEco Environnement, adaptée de la méthode tarière du Massif Armoricain)

Fiche n°	P09
Date	15/04/2024

## Informations générales

Commune (Dép.)	Saint-Avé (56)	Commanditaire	COMMUNE SAINT-AVÉ
Parcelle ou secteur	AH 112	Observateur(s)	WL EG MC

## Description du site emplacement :

Topographie	μtopo/position	en pente régulière	
	expo/pente	NE	
Contexte env.	haie	non	(dist m)
	eau	non	(dist m)
Occupation du sol		Cultures	
Végétation (habitat/espèces)			



pH	Valeur à 15 cm de profondeur	Epaisseur horizons O+A	VALUE entre 2	cm
Epaisseur horizon Ab	Horizon humifère			cm

## Description du sondage \* Planche 10 YR par défaut

Prof.en cm	Profil péd. (Horizons) ou Morpho. (ZH)	Couleurs Horizons (ref. charte Munsell) *	Traits d'hydromorphie (taches d'oxydo-réduction) faire 2 lignes si nécessaire				Description des horizons		
			Abondance	Couleur	Contraste	Taille conc.	Compacité	Humidité	Texture (GEPPA)
30	absence (<5%)	10YR 4/3	0 – absence	0 – absence	0 – absence	0 – absence	2 – meuble à peu compact (léger effort au couteau)	2 – frais	S : Sableux

Remarque/information : Refus

## Codification du sondage

Matériau superposé	Matériau Géologique	Hydromorphie (d'après GEPPA, 1981, modifié)	Profil du sol	Profondeur du sol	Charge en cailloux
		Non ZH		5 – De 20 cm à 40 cm	3-forte

Résultat caractérisation sol de zones humides / Dénomination Référentiel Pédologique 2008

NZH

# Fiche de terrain – sondage pédologique Zones humides

(ExEco Environnement, adaptée de la méthode tarière du Massif Armoricain)

Fiche n°	P10
Date	15/04/2024

## Informations générales

Commune (Dép.)	Saint-Avé (56)	Commanditaire	COMMUNE SAINT-AVÉ
Parcelle ou secteur	BP 16	Observateur(s)	WL EG MC

## Description du site emplacement :

Topographie	μtopo/position	en pente régulière	
	expo/pente	NE	
Contexte env.	haie	non	(dist m)
	eau	non	(dist m)
Occupation du sol		Cultures	
Végétation (habitat/espèces)			



pH	Valeur à 15 cm de profondeur	Epaisseur horizons O+A	VALUE entre 2	cm
Epaisseur horizon Ab	Horizon humifère			cm

## Description du sondage \* Planche 10 YR par défaut

Prof.en cm	Profil péd. (Horizons) ou Morpho. (ZH)	Couleurs Horizons (ref. charte Munsell) *	Traits d'hydromorphie (taches d'oxydo-réduction) faire 2 lignes si nécessaire				Description des horizons		
			Abondance	Couleur	Contraste	Taille conc.	Compacité	Humidité	Texture (GEPPA)
50	absence (<5%)	10YR 4/3	0 – absence	0 – absence	0 – absence	0 – absence	2 – meuble à peu compact (léger effort au couteau)	2 – frais	S : Sableux
60	absence (<5%)	10YR 6/4	0 – absence	0 – absence	0 – absence	0 – absence	2 – meuble à peu compact (léger effort)	2 – frais	SL : Sablo-limoneux

Remarque/information :

## Codification du sondage

Matériau superposé	Matériau Géologique	Hydromorphie (d'après GEPPA, 1981, modifié)	Profil du sol	Profondeur du sol	Charge en cailloux
		Non ZH		3 – De 60 cm à 80 cm	2-moyenne

Résultat caractérisation sol de zones humides / Dénomination Référentiel Pédologique 2008

NZH

# Fiche de terrain – sondage pédologique Zones humides

(ExEco Environnement, adaptée de la méthode tarière du Massif Armoricain)

Fiche n°	P11
Date	16/04/2024

## Informations générales

Commune (Dép.)	Saint-Avé (56)	Commanditaire	COMMUNE SAINT-AVÉ
Parcelle ou secteur	AL 99	Observateur(s)	WL EG MC

## Description du site

emplacement :

Topographie	μtopo/position	en pente régulière		
	expo/pente	SE		
Contexte env.	haie	haie perpendiculaire à la	20	(dist m)
	eau	ruisseau	20	(dist m)
Occupation du sol		Prairies		
Végétation (habitat/espèces)				



pH	Valeur à 15 cm de profondeur	Epaisseur horizons O+A	VALUE entre 2	cm
Epaisseur horizon Ab	Horizon humifère			cm

## Description du sondage

\* Planche 10 YR par défaut

Prof.en cm	Profil pédo. (Horizons) ou Morpho. (ZH)	Couleurs Horizons (ref. charte Munsell) *	Traits d'hydromorphie (taches d'oxydo-réduction) faire 2 lignes si nécessaire				Description des horizons		
			Abondance	Couleur	Contraste	Taille conc.	Compacité	Humidité	Texture (GEPPA)
30	absence (<5%)	10YR 4/3	0 – absence	0 – absence	0 – absence	0 – absence	2 – meuble à peu compact (léger effort au couteau)	2 – frais	S : Sableux

Remarque/information : Refus

## Codification du sondage

Matériau superposé	Matériau Géologique	Hydromorphie (d'après GEPPA, 1981, modifié)	Profil du sol	Profondeur du sol	Charge en cailloux
		Non ZH		5 – De 20 cm à 40 cm	3-forte

Résultat caractérisation sol de zones humides / Dénomination Référentiel Pédologique 2008

NZH



# Fiche de terrain – sondage pédologique Zones humides

(ExEco Environnement, adaptée de la méthode tarière du Massif Armoricain)

Fiche n°	P12
Date	16/04/2024

## Informations générales

Commune (Dép.)	Saint-Avé (56)	Commanditaire	COMMUNE SAINT-AVÉ
Parcelle ou secteur	AL 99	Observateur(s)	WL EG MC

## Description du site

emplacement :

Topographie	μtopo/position	en pente régulière	
	expo/pente	SE	
Contexte env.	haie	non	(dist m)
	eau	non	(dist m)
Occupation du sol		Prairies	
Végétation (habitat/espèces)			



pH	Valeur à 15 cm de profondeur	Epaisseur horizons O+A	VALUE entre 2	cm
Epaisseur horizon Ab	Horizon humifié			cm

## Description du sondage

\* Planche 10 YR par défaut

Prof.en cm	Profil pédo. (Horizons) ou Morpho. (ZH)	Couleurs Horizons (ref. charte Munsell) *	Traits d'hydromorphie (taches d'oxydo-réduction) faire 2 lignes si nécessaire				Description des horizons		
			Abondance	Couleur	Contraste	Taille conc.	Compacité	Humidité	Texture (GEPPA)
25	absence (<5%)	10YR 4/3	0 – absence	0 – absence	0 – absence	0 – absence	2 – meuble à peu compact (léger effort au couteau)	2 – frais	S : Sableux

Remarque/information : Refus

## Codification du sondage

Matériau superposé	Matériau Géologique	Hydromorphie (d'après GEPPA, 1981, modifié)	Profil du sol	Profondeur du sol	Charge en cailloux
		Non ZH		5 – De 20 cm à 40 cm	3-forte

Résultat caractérisation sol de zones humides / Dénomination Référentiel Pédologique 2008

NZH

# Fiche de terrain – sondage pédologique Zones humides

(ExEco Environnement, adaptée de la méthode tarière du Massif Armoricain)

Fiche n°	P13
Date	16/04/2024

## Informations générales

Commune (Dép.)	Saint-Avé (56)	Commanditaire	COMMUNE SAINT-AVÉ
Parcelle ou secteur	AL 99	Observateur(s)	WL EG MC

## Description du site emplacement :

Topographie	μtopo/position	sur un replat	
	expo/pente	SE	
Contexte env.	haie	non	(dist m)
	eau	non	(dist m)
Occupation du sol		Prairies	
Végétation (habitat/espèces)			



pH	Valeur à 15 cm de profondeur	Epaisseur horizons O+A	VALUE entre 2	cm
Epaisseur horizon Ab	Horizon humifère			cm

## Description du sondage \* Planche 10 YR par défaut

Prof.en cm	Profil pédo. (Horizons) ou Morpho. (ZH)	Couleurs Horizons (ref. charte Munsell) *	Traits d'hydromorphie (taches d'oxydo-réduction) faire 2 lignes si nécessaire				Description des horizons		
			Abondance	Couleur	Contraste	Taille conc.	Compacité	Humidité	Texture (GEPPA)
25	absence (<5%)	10YR 4/3	0 – absence	0 – absence	0 – absence	0 – absence	2 – meuble à peu compact (léger effort au couteau)	2 – frais	S : Sableux

Remarque/information : Refus

## Codification du sondage

Matériau superposé	Matériau Géologique	Hydromorphie (d'après GEPPA, 1981, modifié)	Profil du sol	Profondeur du sol	Charge en cailloux
		Non ZH		5 – De 20 cm à 40 cm	3-forte

Résultat caractérisation sol de zones humides / Dénomination Référentiel Pédologique 2008

NZH

# Fiche de terrain – sondage pédologique Zones humides

(ExEco Environnement, adaptée de la méthode tarière du Massif Armoricain)

Fiche n°	P14
Date	16/04/2024

## Informations générales

Commune (Dép.)	Saint-Avé (56)	Commanditaire	COMMUNE SAINT-AVÉ
Parcelle ou secteur	AL 99	Observateur(s)	WL EG MC

## Description du site emplacement :

Topographie	μtopo/position	sur un replat	
	expo/pente	SE	
Contexte env.	haie	non	(dist m)
	eau	non	(dist m)
Occupation du sol		Prairies	
Végétation (habitat/espèces)			



pH	Valeur à 15 cm de profondeur	Epaisseur horizons O+A	VALUE entre 2	cm
Epaisseur horizon Ab	Horizon humifère			cm

## Description du sondage \* Planche 10 YR par défaut

Prof.en cm	Profil péd. (Horizons) ou Morpho. (ZH)	Couleurs Horizons (ref. charte Munsell) *	Traits d'hydromorphie (taches d'oxydo-réduction) faire 2 lignes si nécessaire				Description des horizons		
			Abondance	Couleur	Contraste	Taille conc.	Compacité	Humidité	Texture (GEPPA)
40	absence (<5%)	10YR 4/3	0 – absence	0 – absence	0 – absence	0 – absence	2 – meuble à peu compact (léger effort au couteau)	2 – frais	S : Sableux

Remarque/information : Refus

## Codification du sondage

Matériau superposé	Matériau Géologique	Hydromorphie (d'après GEPPA, 1981, modifié)	Profil du sol	Profondeur du sol	Charge en cailloux
		Non ZH		5 – De 20 cm à 40 cm	3-forte

Résultat caractérisation sol de zones humides / Dénomination Référentiel Pédologique 2008

NZH

# Fiche de terrain – sondage pédologique Zones humides

(ExEco Environnement, adaptée de la méthode tarière du Massif Armoricain)

Fiche n°	P15
Date	15/04/2024

## Informations générales

Commune (Dép.)	Saint-Avé (56)	Commanditaire	COMMUNE SAINT-AVÉ
Parcelle ou secteur	AL 73	Observateur(s)	WL EG MC

## Description du site

emplacement :

Topographie	μtopo/position	sur un replat		
	expo/pente	S		
Contexte env.	haie	haie perpendiculaire à la	15	(dist m)
	eau	ruisseau	25	(dist m)
Occupation du sol		Prairies		
Végétation (habitat/espèces)		Humide		



pH	Valeur à 15 cm de profondeur	Epaisseur horizons O+A	VALUE entre 2	cm
Epaisseur horizon Ab	Horizon humifère			cm

## Description du sondage

\* Planche 10 YR par défaut

Prof.en cm	Profil pédo. (Horizons) ou Morpho. (ZH)	Couleurs Horizons (ref. charte Munsell) *	Traits d'hydromorphie (taches d'oxydo-réduction) faire 2 lignes si nécessaire				Description des horizons		
			Abondance	Couleur	Contraste	Taille conc.	Compacité	Humidité	Texture (GEPPA)
50	g caractère rédoxique marqué	10YR 4/3	5 – très nombreuses (40- <80 %) g ou G	2 – rouille/rouge âtre	1 – peu contrastées	1 – < 1 mm	2 – meuble à peu compact (léger effort au couteau)	2 – frais	LS : Limono-sableux
60	G horizon réductique	10YR 6/4	5 – très nombreuses (40- <80 %) g	2 – rouille/rouge âtre	2 – contrastées	3 – 2 à 6 mm	2 – meuble à peu compact (léger effort)	2 – frais	LS : Limono-sableux

Remarque/information : Eau a 50cm

## Codification du sondage

Matériau superposé	Matériau Géologique	Hydromorphie (d'après GEPPA, 1981, modifié)	Profil du sol	Profondeur du sol	Charge en cailloux
		Vlc – ZHR		3 – De 60 cm à 80 cm	1-faible

Résultat caractérisation sol de zones humides / Dénomination Référentiel Pédologique 2008

ZH

# Fiche de terrain – sondage pédologique Zones humides

(ExEco Environnement, adaptée de la méthode tarière du Massif Armoricain)

Fiche n°	P16
Date	15/04/2024

## Informations générales

Commune (Dép.)	Saint-Avé (56)	Commanditaire	COMMUNE SAINT-AVÉ
Parcelle ou secteur	AL 69	Observateur(s)	WL EG MC

## Description du site emplacement :

Topographie	μtopo/position	en pente régulière		
	expo/pente	S		
Contexte env.	haie	haie perpendiculaire à la	15	(dist m)
	eau	non		(dist m)
Occupation du sol	Cultures			
	Trèfles			
Végétation (habitat/espèces)				



pH	Valeur à 15 cm de profondeur	Epaisseur horizons O+A	VALUE entre 2	cm
Epaisseur horizon Ab	Horizon humifié			cm

## Description du sondage \* Planche 10 YR par défaut

Prof.en cm	Profil péd. (Horizons) ou Morpho. (ZH)	Couleurs Horizons (ref. charte Munsell) *	Traits d'hydromorphie (taches d'oxydo-réduction) faire 2 lignes si nécessaire				Description des horizons		
			Abondance	Couleur	Contraste	Taille conc.	Compacité	Humidité	Texture (GEPPA)
40	absence (<5%)	10YR 4/3	0 – absence	0 – absence	0 – absence	0 – absence	2 – meuble à peu compact (léger effort au couteau)	2 – frais	S : Sableux

Remarque/information : Refus

## Codification du sondage

Matériau superposé	Matériau Géologique	Hydromorphie (d'après GEPPA, 1981, modifié)	Profil du sol	Profondeur du sol	Charge en cailloux
		Non ZH		5 – De 20 cm à 40 cm	3-forte

Résultat caractérisation sol de zones humides / Dénomination Référentiel Pédologique 2008

NZH

# Fiche de terrain – sondage pédologique Zones humides

(ExEco Environnement, adaptée de la méthode tarière du Massif Armoricain)

Fiche n°	P17
Date	15/04/2024

## Informations générales

Commune (Dép.)	Saint-Avé (56)	Commanditaire	COMMUNE SAINT-AVÉ
Parcelle ou secteur	AL 69	Observateur(s)	WL EG MC

## Description du site

emplacement :

Topographie	μtopo/position	en pente régulière	
	expo/pente	S	
Contexte env.	haie	non	(dist m)
	eau	non	(dist m)
Occupation du sol		Cultures	
		Trèfles	
Végétation (habitat/espèces)			



pH	Valeur à 15 cm de profondeur	Épaisseur horizons O+A	VALUE entre 2	cm
Épaisseur horizon Ab	Horizon humifère			cm

## Description du sondage

\* Planche 10 YR par défaut

Prof.en cm	Profil péd. (Horizons) ou Morpho. (ZH)	Couleurs Horizons (ref. charte Munsell) *	Traits d'hydromorphie (taches d'oxydo-réduction) faire 2 lignes si nécessaire				Description des horizons		
			Abondance	Couleur	Contraste	Taille conc.	Compacité	Humidité	Texture (GEPPA)
30	absence (<5%)	10YR 4/3	0 – absence	0 – absence	0 – absence	0 – absence	2 – meuble à peu compact (léger effort au couteau)	2 – frais	S : Sableux

Remarque/information : Refus

## Codification du sondage

Matériau superposé	Matériau Géologique	Hydromorphie (d'après GEPPA, 1981, modifié)	Profil du sol	Profondeur du sol	Charge en cailloux
		Non ZH		5 – De 20 cm à 40 cm	3-forte

Résultat caractérisation sol de zones humides / Dénomination Référentiel Pédologique 2008

NZH

# Fiche de terrain – sondage pédologique Zones humides

(ExEco Environnement, adaptée de la méthode tarière du Massif Armoricain)

Fiche n°	P18
Date	15/04/2024

## Informations générales

Commune (Dép.)	Saint-Avé (56)	Commanditaire	COMMUNE SAINT-AVÉ
Parcelle ou secteur	AL 76	Observateur(s)	WL EG MC

## Description du site emplacement :

Topographie	μtopo/position	en pente régulière	
	expo/pente	S	
Contexte env.	haie	haie perpendiculaire à la	15 (dist m)
	eau	non	(dist m)
Occupation du sol		Cultures	
Végétation (habitat/espèces)			



pH	Valeur à 15 cm de profondeur	Epaisseur horizons O+A	VALUE entre 2	cm
Epaisseur horizon Ab	Horizon humifère			cm

## Description du sondage \* Planche 10 YR par défaut

Prof.en cm	Profil pédo. (Horizons) ou Morpho. (ZH)	Couleurs Horizons (ref. charte Munsell) *	Traits d'hydromorphie (taches d'oxydo-réduction) faire 2 lignes si nécessaire				Description des horizons		
			Abondance	Couleur	Contraste	Taille conc.	Compacité	Humidité	Texture (GEPPA)
50	absence (<5%)	10YR 4/3	0 – absence	0 – absence	0 – absence	0 – absence	2 – meuble à peu compact (léger effort au couteau)	2 – frais	S : Sableux

Remarque/information : Refus

## Codification du sondage

Matériau superposé	Matériau Géologique	Hydromorphie (d'après GEPPA, 1981, modifié)	Profil du sol	Profondeur du sol	Charge en cailloux
		Non ZH		4 – De 40 cm à 60 cm	3-forte

Résultat caractérisation sol de zones humides / Dénomination Référentiel Pédologique 2008

NZH

# Fiche de terrain – sondage pédologique Zones humides

(ExEco Environnement, adaptée de la méthode tarière du Massif Armoricain)

Fiche n°	P19
Date	15/04/2024

## Informations générales

Commune (Dép.)	Saint-Avé (56)	Commanditaire	COMMUNE SAINT-AVÉ
Parcelle ou secteur	AL 76	Observateur(s)	WL EG MC

## Description du site

emplacement :

Topographie	μtopo/position	en pente régulière	
	expo/pente	S	
Contexte env.	haie	haie perpendiculaire à la	15 (dist m)
	eau	non	(dist m)
Occupation du sol		Cultures	
Végétation (habitat/espèces)			



pH	Valeur à 15 cm de profondeur	Epaisseur horizons O+A	VALUE entre 2	cm
Epaisseur horizon Ab	Horizon humifère			cm

## Description du sondage

\* Planche 10 YR par défaut

Prof.en cm	Profil pédo. (Horizons) ou Morpho. (ZH)	Couleurs Horizons (ref. charte Munsell) *	Traits d'hydromorphie (taches d'oxydo-réduction) faire 2 lignes si nécessaire				Description des horizons		
			Abondance	Couleur	Contraste	Taille conc.	Compacité	Humidité	Texture (GEPPA)
50	absence (<5%)	10YR 4/3	0 – absence	0 – absence	0 – absence	0 – absence	2 – meuble à peu compact (léger effort au couteau)	2 – frais	S : Sableux

Remarque/information : Refus

## Codification du sondage

Matériau superposé	Matériau Géologique	Hydromorphie (d'après GEPPA, 1981, modifié)	Profil du sol	Profondeur du sol	Charge en cailloux
		Non ZH		4 – De 40 cm à 60 cm	3-forte

Résultat caractérisation sol de zones humides / Dénomination Référentiel Pédologique 2008

NZH



# Fiche de terrain – sondage pédologique Zones humides

(ExEco Environnement, adaptée de la méthode tarière du Massif Armoricain)

Fiche n°	P20
Date	15/04/2024

## Informations générales

Commune (Dép.)	Saint-Avé (56)	Commanditaire	COMMUNE SAINT-AVÉ
Parcelle ou secteur	AL 76	Observateur(s)	WL EG MC

## Description du site

emplacement :

Topographie	μtopo/position	sur une bosse	
	expo/pente	S	
Contexte env.	haie	non	(dist m)
	eau	non	(dist m)
Occupation du sol		Cultures	
Végétation (habitat/espèces)			



pH	Valeur à 15 cm de profondeur	Epaisseur horizons O+A	VALUE entre 2	cm
Epaisseur horizon Ab	Horizon humifié			cm

## Description du sondage

\* Planche 10 YR par défaut

Prof.en cm	Profil pédo. (Horizons) ou Morpho. (ZH)	Couleurs Horizons (ref. charte Munsell) *	Traits d'hydromorphie (taches d'oxydo-réduction) faire 2 lignes si nécessaire				Description des horizons		
			Abondance	Couleur	Contraste	Taille conc.	Compacité	Humidité	Texture (GEPPA)
30	absence (<5%)	10YR 4/3	0 – absence	0 – absence	0 – absence	0 – absence	2 – meuble à peu compact (léger effort au couteau)	2 – frais	S : Sableux

Remarque/information : Refus

## Codification du sondage

Matériau superposé	Matériau Géologique	Hydromorphie (d'après GEPPA, 1981, modifié)	Profil du sol	Profondeur du sol	Charge en cailloux
		Non ZH		5 – De 20 cm à 40 cm	3-forte

Résultat caractérisation sol de zones humides / Dénomination Référentiel Pédologique 2008

NZH

# Fiche de terrain – sondage pédologique Zones humides

(ExEco Environnement, adaptée de la méthode tarière du Massif Armoricain)

Fiche n°	P21
Date	15/04/2024

## Informations générales

Commune (Dép.)	Saint-Avé (56)	Commanditaire	COMMUNE SAINT-AVÉ
Parcelle ou secteur	AL 80	Observateur(s)	WL EG MC

## Description du site

emplacement :

Topographie	μtopo/position	en pente régulière	
	expo/pente	N	
Contexte env.	haie	non	(dist m)
	eau	non	(dist m)
Occupation du sol		Cultures	
Végétation (habitat/espèces)			



pH	Valeur à 15 cm de profondeur	Epaisseur horizons O+A	VALUE entre 2	cm
Epaisseur horizon Ab	Horizon humifié			cm

## Description du sondage

\* Planche 10 YR par défaut

Prof.en cm	Profil péd. (Horizons) ou Morpho. (ZH)	Couleurs Horizons (ref. charte Munsell) *	Traits d'hydromorphie (taches d'oxydo-réduction) faire 2 lignes si nécessaire				Description des horizons		
			Abondance	Couleur	Contraste	Taille conc.	Compacité	Humidité	Texture (GEPPA)
40	absence (<5%)	10YR 4/3	0 – absence	0 – absence	0 – absence	0 – absence	2 – meuble à peu compact (léger effort au couteau)	2 – frais	S : Sableux

Remarque/information : Refus

## Codification du sondage

Matériau superposé	Matériau Géologique	Hydromorphie (d'après GEPPA, 1981, modifié)	Profil du sol	Profondeur du sol	Charge en cailloux
		Non ZH		4 – De 40 cm à 60 cm	3-forte

Résultat caractérisation sol de zones humides / Dénomination Référentiel Pédologique 2008

NZH

# Fiche de terrain – sondage pédologique Zones humides

(ExEco Environnement, adaptée de la méthode tarière du Massif Armoricain)

Fiche n°	P22
Date	15/04/2024

## Informations générales

Commune (Dép.)	Saint-Avé (56)	Commanditaire	COMMUNE SAINT-AVÉ
Parcelle ou secteur	AL 80	Observateur(s)	WL EG MC

## Description du site

emplacement :

Topographie	μtopo/position	en pente régulière		
	expo/pente	N		
Contexte env.	haie	haie perpendiculaire à la	15	(dist m)
	eau	non		(dist m)
Occupation du sol	Cultures			
Végétation (habitat/espèces)				



pH	Valeur à 15 cm de profondeur	Epaisseur horizons O+A	VALUE entre 2	cm
Epaisseur horizon Ab	Horizon humifié			cm

## Description du sondage

\* Planche 10 YR par défaut

Prof.en cm	Profil péd. (Horizons) ou Morpho. (ZH)	Couleurs Horizons (ref. charte Munsell) *	Traits d'hydromorphie (taches d'oxydo-réduction) faire 2 lignes si nécessaire				Description des horizons		
			Abondance	Couleur	Contraste	Taille conc.	Compacité	Humidité	Texture (GEPPA)
40	absence (<5%)	10YR 4/3	0 – absence	0 – absence	0 – absence	0 – absence	2 – meuble à peu compact (léger effort au couteau)	2 – frais	S : Sableux

Remarque/information : Refus

## Codification du sondage

Matériau superposé	Matériau Géologique	Hydromorphie (d'après GEPPA, 1981, modifié)	Profil du sol	Profondeur du sol	Charge en cailloux
		Non ZH		4 – De 40 cm à 60 cm	3-forte

Résultat caractérisation sol de zones humides / Dénomination Référentiel Pédologique 2008

NZH

# Fiche de terrain – sondage pédologique Zones humides

(ExEco Environnement, adaptée de la méthode tarière du Massif Armoricain)

Fiche n°	P23
Date	16/04/2024

## Informations générales

Commune (Dép.)	Saint-Avé (56)	Commanditaire	COMMUNE SAINT-AVÉ
Parcelle ou secteur	BK 86	Observateur(s)	WL EG MC

## Description du site emplacement :

Topographie	μtopo/position	sur un replat	
	expo/pente	E	
Contexte env.	haie	non	(dist m)
	eau	non	(dist m)
Occupation du sol		Parc/Jardin	
Végétation (habitat/espèces)		Pelouse privée	



pH	Valeur à 15 cm de profondeur	Epaisseur horizons O+A	VALUE entre 2	cm
Epaisseur horizon Ab	Horizon humifié			cm

## Description du sondage \* Planche 10 YR par défaut

Prof.en cm	Profil péd. (Horizons) ou Morpho. (ZH)	Couleurs Horizons (ref. charte Munsell) *	Traits d'hydromorphie (taches d'oxydo-réduction) faire 2 lignes si nécessaire				Description des horizons		
			Abondance	Couleur	Contraste	Taille conc.	Compacité	Humidité	Texture (GEPPA)
70	absence (<5%)	10YR 3/2	0 – absence	0 – absence	0 – absence	0 – absence	2 – meuble à peu compact (léger effort au couteau)	2 – frais	S : Sableux
75	absence (<5%)	10YR 5/6	0 – absence	0 – absence	0 – absence	0 – absence	2 – meuble à peu compact	2 – frais	S : Sableux

Remarque/information :

## Codification du sondage

Matériau superposé	Matériau Géologique	Hydromorphie (d'après GEPPA, 1981, modifié)	Profil du sol	Profondeur du sol	Charge en cailloux
		Non ZH		3 – De 60 cm à 80 cm	1-faible

Résultat caractérisation sol de zones humides / Dénomination Référentiel Pédologique 2008

NZH

# Fiche de terrain – sondage pédologique Zones humides

(ExEco Environnement, adaptée de la méthode tarière du Massif Armoricain)

Fiche n°	P24
Date	16/04/2024

## Informations générales

Commune (Dép.)	Saint-Avé (56)	Commanditaire	COMMUNE SAINT-AVÉ
Parcelle ou secteur	BK 336	Observateur(s)	WL EG MC

## Description du site

emplacement :

Topographie	μtopo/position	sur un replat	
	expo/pente	E	
Contexte env.	haie	non	(dist m)
	eau	non	(dist m)
Occupation du sol		Parc/Jardin	
Végétation (habitat/espèces)		Pelouse privée	



pH	Valeur à 15 cm de profondeur	Épaisseur horizons O+A	VALUE entre :	cm
Épaisseur horizon Ab	Horizon humifié			cm

## Description du sondage

\* Planche 10 YR par défaut

Prof.en cm	Profil péd. (Horizons ou Morpho. (ZH))	Couleurs Horizons (ref. charte Munsell) *	Traits d'hydromorphie (taches d'oxydo-réduction) faire 2 lignes si nécessaire				Description des horizons		
			Abondance	Couleur	Contraste	Taille conc.	Compacité	Humidité	Texture (GEPPA)
70	absence (<5%)	10YR 3/2	0 – absence	0 – absence	0 – absence	0 – absence	2 – meuble à peu compact (léger effort au couteau)	2 – frais	S : Sableux

Remarque/information :

## Codification du sondage

Matériau superposé	Matériau Géologique	Hydromorphie (d'après GEPPA, 1981, modifié)	Profil du sol	Profondeur du sol	Charge en cailloux
		Non ZH		3 – De 60 cm à 80 cm	1-faible

Résultat caractérisation sol de zones humides / Dénomination Référentiel Pédologique 2008

NZH

# Fiche de terrain – sondage pédologique Zones humides

(ExEco Environnement, adaptée de la méthode tarière du Massif Armoricain)

Fiche n°	P25
Date	16/04/2024

## Informations générales

Commune (Dép.)	Saint-Avé (56)	Commanditaire	COMMUNE SAINT-AVÉ
Parcelle ou secteur	BK 228	Observateur(s)	WL EG MC

## Description du site

emplacement :

Topographie	μtopo/position	sur un replat	
	expo/pente	E	
Contexte env.	haie	non	(dist m)
	eau	non	(dist m)
Occupation du sol		Prairies	
Végétation (habitat/espèces)		x Friches ?	



pH	Valeur à 15 cm de profondeur	Epaisseur horizons O+A	VALUE entre 2	cm
Epaisseur horizon Ab	Horizon humifié			cm

## Description du sondage

\* Planche 10 YR par défaut

Prof.en cm	Profil pédo. (Horizons) ou Morpho. (ZH)	Couleurs Horizons (ref. charte Munsell) *	Traits d'hydromorphie (taches d'oxydo-réduction) faire 2 lignes si nécessaire				Description des horizons		
			Abondance	Couleur	Contraste	Taille conc.	Compacité	Humidité	Texture (GEPPA)
80	absence (<5%)	10YR 3/2	0 – absence	0 – absence	0 – absence	0 – absence	2 – meuble à peu compact (léger effort au couteau)	2 – frais	S : Sableux

Remarque/information :

## Codification du sondage

Matériau superposé	Matériau Géologique	Hydromorphie (d'après GEPPA, 1981, modifié)	Profil du sol	Profondeur du sol	Charge en cailloux
		Non ZH		2 – De 80 cm à 1 m	1-faible

Résultat caractérisation sol de zones humides / Dénomination Référentiel Pédologique 2008

NZH

# Fiche de terrain – sondage pédologique Zones humides

(ExEco Environnement, adaptée de la méthode tarière du Massif Armoricain)

Fiche n°	P26
Date	16/04/2024

## Informations générales

Commune (Dép.)	Saint-Avé (56)	Commanditaire	COMMUNE SAINT-AVÉ
Parcelle ou secteur	BL 79	Observateur(s)	WL EG MC

## Description du site emplacement :

Topographie	μtopo/position	sur un replat	
	expo/pente	E	
Contexte env.	haie	non	(dist m)
	eau	non	(dist m)
Occupation du sol		Parc/Jardin	
Végétation (habitat/espèces)			



pH	Valeur à 15 cm de profondeur	Epaisseur horizons O+A	VALUE entre 2	cm
Epaisseur horizon Ab	Horizon humifère			cm

## Description du sondage \* Planche 10 YR par défaut

Prof.en cm	Profil péd. (Horizons) ou Morpho. (ZH)	Couleurs Horizons (ref. charte Munsell) *	Traits d'hydromorphie (taches d'oxydo-réduction) faire 2 lignes si nécessaire				Description des horizons		
			Abondance	Couleur	Contraste	Taille conc.	Compacité	Humidité	Texture (GEPPA)
45	absence (<5%)	10YR 3/2	0 – absence	0 – absence	0 – absence	0 – absence	2 – meuble à peu compact (léger effort au couteau)	2 – frais	S : Sableux
60	g caractère rédoxique marqué	10YR 5/6	4 – nombreuses (15- <40 %) g ou G	1 – orange/ocre	2 – contrastées	3 – 2 à 6 mm	2 – meuble à peu compact (léger effort au couteau)	2 – frais	S : Sableux

Remarque/information : Refus

## Codification du sondage

Matériau superposé	Matériau Géologique	Hydromorphie (d'après GEPPA, 1981, modifié)	Profil du sol	Profondeur du sol	Charge en cailloux
		IIIb – non ZH		3 – De 60 cm à 80 cm	2-moyenne

Résultat caractérisation sol de zones humides / Dénomination Référentiel Pédologique 2008

NZH

# Fiche de terrain – sondage pédologique Zones humides

(ExEco Environnement, adaptée de la méthode tarière du Massif Armoricain)

Fiche n°	P27
Date	16/04/2024

## Informations générales

Commune (Dép.)	Saint-Avé (56)	Commanditaire	COMMUNE SAINT-AVÉ
Parcelle ou secteur	AY 91	Observateur(s)	WL EG MC

## Description du site emplacement :

Topographie	μtopo/position	sur une bosse	
	expo/pente	SE	
Contexte env.	haie	haie perpendiculaire à la	10 (dist m)
	eau	non	(dist m)
Occupation du sol		Friches	
Végétation (habitat/espèces)		Renouée du Japon	



pH	Valeur à 15 cm de profondeur	Epaisseur horizons O+A	VALUE entre 2	cm
Epaisseur horizon Ab	Horizon humifère			cm

## Description du sondage \* Planche 10 YR par défaut

Prof.en cm	Profil pédo. (Horizons) ou Morpho. (ZH)	Couleurs Horizons (ref. charte Munsell) *	Traits d'hydromorphie (taches d'oxydo-réduction) faire 2 lignes si nécessaire				Description des horizons		
			Abondance	Couleur	Contraste	Taille conc.	Compacité	Humidité	Texture (GEPPA)
60	absence (<5%)	10YR 3/2	0 – absence	0 – absence	0 – absence	0 – absence	2 – meuble à peu compact (léger effort au couteau)	2 – frais	S : Sableux

Remarque/information : Terre remblayée

## Codification du sondage

Matériau superposé	Matériau Géologique	Hydromorphie (d'après GEPPA, 1981, modifié)	Profil du sol	Profondeur du sol	Charge en cailloux
		Non ZH		3 – De 60 cm à 80 cm	3-forte

Résultat caractérisation sol de zones humides / Dénomination Référentiel Pédologique 2008

NZH



# Fiche de terrain – sondage pédologique Zones humides

(ExEco Environnement, adaptée de la méthode tarière du Massif Armoricain)

Fiche n°	P28
Date	16/04/2024

## Informations générales

Commune (Dép.)	Saint-Avé (56)	Commanditaire	COMMUNE SAINT-AVÉ
Parcelle ou secteur	AY 91	Observateur(s)	WL EG MC

## Description du site

emplacement :

Topographie	μtopo/position	sur un replat	
	expo/pente	SE	
Contexte env.	haie	non	(dist m)
	eau	non	(dist m)
Occupation du sol		Friches	
		Joncs	
Végétation (habitat/espèces)			



pH	Valeur à 15 cm de profondeur	Epaisseur horizons O+A	VALUE entre 2	cm
Epaisseur horizon Ab	Horizon humifère			cm

## Description du sondage

\* Planche 10 YR par défaut

Prof.en cm	Profil péd. (Horizons) ou Morpho. (ZH)	Couleurs Horizons (ref. charte Munsell) *	Traits d'hydromorphie (taches d'oxydo-réduction) faire 2 lignes si nécessaire				Description des horizons		
			Abondance	Couleur	Contraste	Taille conc.	Compacité	Humidité	Texture (GEPPA)
30	g caractère rédoxique marqué	10YR 3/2	5 – très nombreuses (40- <80 %) g ou G	2 – rouille/rougeâtre	2 – contrastées	2 – 1 à 2 mm	2 – meuble à peu compact (léger effort au couteau)	2 – frais	SL : Sablo-limoneux
50	g caractère rédoxique marqué	10YR 5/6	5 – très nombreuses (40- <80 %) g ou G	1 – orange/ocre	2 – contrastées	3 – 2 à 6 mm	2 – meuble à peu compact (léger effort au couteau)	2 – frais	LS : Limono-sableux

Remarque/information : Refus

## Codification du sondage

Matériau superposé	Matériau Géologique	Hydromorphie (d'après GEPPA, 1981, modifié)	Profil du sol	Profondeur du sol	Charge en cailloux
		Vb – ZHr		4 – De 40 cm à 60 cm	3-forte

Résultat caractérisation sol de zones humides / Dénomination Référentiel Pédologique 2008

ZH

# Fiche de terrain – sondage pédologique Zones humides

(ExEco Environnement, adaptée de la méthode tarière du Massif Armoricain)

Fiche n°	P29
Date	16/04/2024

## Informations générales

Commune (Dép.)	Saint-Avé (56)	Commanditaire	COMMUNE SAINT-AVÉ
Parcelle ou secteur	AY 91	Observateur(s)	WL EG MC

## Description du site

emplacement :

Topographie	μtopo/position	sur un replat
	expo/pente	SE
Contexte env.	haie	haie perpendiculaire à la 10 (dist m)
	eau	non (dist m)
Occupation du sol		Friches
Végétation (habitat/espèces)		Renoncles



pH	Valeur à 15 cm de profondeur	Epaisseur horizons O+A	VALUE entre :	cm
Epaisseur horizon Ab	Horizon humifié			cm

## Description du sondage

\* Planche 10 YR par défaut

Prof.en cm	Profil péd. (Horizons) ou Morpho. (ZH)	Couleurs Horizons (ref. charte Munsell) *	Traits d'hydromorphie (taches d'oxydo-réduction) faire 2 lignes si nécessaire				Description des horizons		
			Abondance	Couleur	Contraste	Taille conc.	Compacité	Humidité	Texture (GEPPA)
45	g caractère rédoxique marqué	10YR 3/2	5 – très nombreuses (40- <80 %) g ou G	2 – rouille/rouge âtre	2 – contrastées	2 – 1 à 2 mm	2 – meuble à peu compact (léger effort au couteau)	2 – frais	SL : Sablo-limoneux
80	g caractère rédoxique marqué	10YR 5/6	5 – très nombreuses (40- <80 %) g ou G	1 – orange/ocre	2 – contrastées	3 – 2 à 6 mm	2 – meuble à peu compact (léger effort au couteau)	2 – frais	LS : Limono-sableux

Remarque/information :

## Codification du sondage

Matériau superposé	Matériau Géologique	Hydromorphie (d'après GEPPA, 1981, modifié)	Profil du sol	Profondeur du sol	Charge en cailloux
		Vb – ZHr		2 – De 80 cm à 1 m	2-moyenne

Résultat caractérisation sol de zones humides / Dénomination Référentiel Pédologique 2008

ZH

# Fiche de terrain – sondage pédologique Zones humides

(ExEco Environnement, adaptée de la méthode tarière du Massif Armoricain)

Fiche n°	P30
Date	16/04/2024

## Informations générales

Commune (Dép.)	Saint-Avé (56)	Commanditaire	COMMUNE SAINT-AVÉ
Parcelle ou secteur	AY 91	Observateur(s)	WL EG MC

## Description du site

emplacement :

Topographie	μtopo/position	sur un replat
	expo/pente	SE
Contexte env.	haie	haie perpendiculaire à la 15 (dist m)
	eau	non (dist m)
Occupation du sol		Friches
		Renoncules
Végétation (habitat/espèces)		



pH	Valeur à 15 cm de profondeur	Epaisseur horizons O+A	VALUE entre :	cm
Epaisseur horizon Ab	Horizon humifié			cm

## Description du sondage

\* Planche 10 YR par défaut

Prof.en cm	Profil pédo. (Horizons) ou Morpho. (ZH)	Couleurs Horizons (ref. charte Munsell) *	Traits d'hydromorphie (taches d'oxydo-réduction) faire 2 lignes si nécessaire				Description des horizons		
			Abondance	Couleur	Contraste	Taille conc.	Compacité	Humidité	Texture (GEPPA)
20	absence (<5%)	10YR 3/2	0 – absence	0 – absence	0 – absence	0 – absence	2 – meuble à peu compact (léger effort au couteau)	2 – frais	SL : Sablo-limoneux
45	(g) caractère rédoxique peu marqué (env.5-15%)	10YR 5/6	5 – très nombreuses (40- <80 %) g ou G	1 – orange/ocre	2 – contrastées	3 – 2 à 6 mm	2 – meuble à peu compact (léger effort au couteau)	3 – humide	LS : Limono-sableux
70	absence (<5%)	10YR 5/6	0 – absence	0 – absence	0 – absence	0 – absence	2 – meuble à peu compact (léger effort au couteau)	5 – saturé	SL : Sablo-limoneux

Remarque/information : Eau à 60cm

## Codification du sondage

Matériau superposé	Matériau Géologique	Hydromorphie (d'après GEPPA, 1981, modifié)	Profil du sol	Profondeur du sol	Charge en cailloux
		IVa – non ZH		3 – De 60 cm à 80 cm	2-moyenne

Résultat caractérisation sol de zones humides / Dénomination Référentiel Pédologique 2008

NZH

# Fiche de terrain – sondage pédologique Zones humides

(ExEco Environnement, adaptée de la méthode tarière du Massif Armoricain)

Fiche n°	P31
Date	16/04/2024

## Informations générales

Commune (Dép.)	Saint-Avé (56)	Commanditaire	COMMUNE SAINT-AVÉ
Parcelle ou secteur	AZ 800	Observateur(s)	WL EG MC

## Description du site

emplacement :

Topographie	μtopo/position	sur un replat
	expo/pente	SO
Contexte env.	haie	non (dist m)
	eau	ruisseau 10 (dist m)
Occupation du sol		Prairies
Végétation (habitat/espèces)		Joncs x Renoncules rampantes



pH	Valeur à 15 cm de profondeur	Epaisseur horizons O+A	VALUE entre 2	cm
Epaisseur horizon Ab	Horizon humifié			cm

## Description du sondage

\* Planche 10 YR par défaut

Prof.en cm	Profil pédo. (Horizons) ou Morpho. (ZH)	Couleurs Horizons (ref. charte Munsell) *	Traits d'hydromorphie (taches d'oxydo-réduction) faire 2 lignes si nécessaire				Description des horizons		
			Abondance	Couleur	Contraste	Taille conc.	Compacité	Humidité	Texture (GEPPA)
80	absence (<5%)	10YR 3/2	0 – absence	0 – absence	0 – absence	0 – absence	2 – meuble à peu compact (léger effort au couteau)	3 – humide	LS : Limono-sableux

Remarque/information : Humide par l'habitat

## Codification du sondage

Matériau superposé	Matériau Géologique	Hydromorphie (d'après GEPPA, 1981, modifié)	Profil du sol	Profondeur du sol	Charge en cailloux
		Non ZH		2 – De 80 cm à 1 m	3-forte

Résultat caractérisation sol de zones humides / Dénomination Référentiel Pédologique 2008

NZH

# Fiche de terrain – sondage pédologique Zones humides

(ExEco Environnement, adaptée de la méthode tarière du Massif Armoricain)

Fiche n°	P32
Date	16/04/2024

## Informations générales

Commune (Dép.)	Saint-Avé (56)	Commanditaire	COMMUNE SAINT-AVÉ
Parcelle ou secteur	AZ 800	Observateur(s)	WL EG MC

## Description du site

emplacement :

Topographie	μtopo/position	en pente régulière	
	expo/pente	NE	
Contexte env.	haie	non	(dist m)
	eau	ruisseau	30 (dist m)
Occupation du sol		Prairies	
Végétation (habitat/espèces)			



pH	Valeur à 15 cm de profondeur	Epaisseur horizons O+A	VALUE entre :	cm
Epaisseur horizon Ab	Horizon humifié			cm

## Description du sondage

\* Planche 10 YR par défaut

Prof.en cm	Profil péd. (Horizons) ou Morpho. (ZH)	Couleurs Horizons (ref. charte Munsell) *	Traits d'hydromorphie (taches d'oxydo-réduction) faire 2 lignes si nécessaire				Description des horizons		
			Abondance	Couleur	Contraste	Taille conc.	Compacité	Humidité	Texture (GEPPA)
60	absence (<5%)	10YR 3/2	0 – absence	0 – absence	0 – absence	0 – absence	2 – meuble à peu compact (léger effort au couteau)	2 – frais	SL : Sablo-limoneux
80	absence (<5%)	10YR 5/6	2 – peu nombreuses (2- <5 %) (+)	1 – orange/ocre	1 – peu contrastées	2 – 1 à 2 mm	2 – meuble à peu compact (léger effort au couteau)	6 – noyé	LS : Limono-sableux

Remarque/information : Eau a 60cm

## Codification du sondage

Matériau superposé	Matériau Géologique	Hydromorphie (d'après GEPPA, 1981, modifié)	Profil du sol	Profondeur du sol	Charge en cailloux
		Non ZH		2 – De 80 cm à 1 m	2-moyenne

Résultat caractérisation sol de zones humides / Dénomination Référentiel Pédologique 2008

NZH

# Fiche de terrain – sondage pédologique Zones humides

(ExEco Environnement, adaptée de la méthode tarière du Massif Armoricain)

Fiche n°	P33
Date	16/04/2024

## Informations générales

Commune (Dép.)	Saint-Avé (56)	Commanditaire	COMMUNE SAINT-AVÉ
Parcelle ou secteur	AZ 800	Observateur(s)	WL EG MC

## Description du site

emplacement :

Topographie	μtopo/position	en pente régulière	
	expo/pente	NE	
Contexte env.	haie	non	(dist m)
	eau	non	(dist m)
Occupation du sol		Prairies	
Végétation (habitat/espèces)			



pH	Valeur à 15 cm de profondeur	Epaisseur horizons O+A	VALUE entre 2	cm
Epaisseur horizon Ab	Horizon humifère			cm

## Description du sondage

\* Planche 10 YR par défaut

Prof.en cm	Profil péd. (Horizons) ou Morpho. (ZH)	Couleurs Horizons (ref. charte Munsell) *	Traits d'hydromorphie (taches d'oxydo-réduction) faire 2 lignes si nécessaire				Description des horizons		
			Abondance	Couleur	Contraste	Taille conc.	Compacité	Humidité	Texture (GEPPA)
40	absence (<5%)	10YR 3/2	0 – absence	0 – absence	0 – absence	0 – absence	2 – meuble à peu compact (léger effort au couteau)	2 – frais	S : Sableux

Remarque/information : Refus

## Codification du sondage

Matériau superposé	Matériau Géologique	Hydromorphie (d'après GEPPA, 1981, modifié)	Profil du sol	Profondeur du sol	Charge en cailloux
		Non ZH		4 – De 40 cm à 60 cm	3-forte

Résultat caractérisation sol de zones humides / Dénomination Référentiel Pédologique 2008

NZH

# Fiche de terrain – sondage pédologique Zones humides

(ExEco Environnement, adaptée de la méthode tarière du Massif Armoricain)

Fiche n°	P34
Date	16/04/2024

## Informations générales

Commune (Dép.)	Saint-Avé (56)	Commanditaire	COMMUNE SAINT-AVÉ
Parcelle ou secteur	AZ 800	Observateur(s)	WL EG MC

## Description du site emplacement :

Topographie	μtopo/position	en pente régulière	
	expo/pente	SO	
Contexte env.	haie	non	(dist m)
	eau	non	(dist m)
Occupation du sol		Prairies	
Végétation (habitat/espèces)			



pH	Valeur à 15 cm de profondeur	Epaisseur horizons O+A	VALUE entre 2	cm
Epaisseur horizon Ab	Horizon humifié			cm

## Description du sondage \* Planche 10 YR par défaut

Prof.en cm	Profil péd. (Horizons) ou Morpho. (ZH)	Couleurs Horizons (ref. charte Munsell) *	Traits d'hydromorphie (taches d'oxydo-réduction) faire 2 lignes si nécessaire				Description des horizons		
			Abondance	Couleur	Contraste	Taille conc.	Compacité	Humidité	Texture (GEPPA)
50	absence (<5%)	10YR 3/2	0 – absence	0 – absence	0 – absence	0 – absence	2 – meuble à peu compact (léger effort au couteau)	2 – frais	S : Sableux

Remarque/information : Refus

## Codification du sondage

Matériau superposé	Matériau Géologique	Hydromorphie (d'après GEPPA, 1981, modifié)	Profil du sol	Profondeur du sol	Charge en cailloux
		Non ZH		4 – De 40 cm à 60 cm	3-forte

Résultat caractérisation sol de zones humides / Dénomination Référentiel Pédologique 2008

NZH

# Fiche de terrain – sondage pédologique Zones humides

(ExEco Environnement, adaptée de la méthode tarière du Massif Armoricaïn)

Fiche n°	P35
Date	16/04/2024

## Informations générales

Commune (Dép.)	Saint-Avé (56)	Commanditaire	COMMUNE SAINT-AVÉ
Parcelle ou secteur	AZ 370	Observateur(s)	WL EG MC

## Description du site emplacement :

Topographie	μtopo/position	en pente régulière	
	expo/pente	E	
Contexte env.	haie	non	(dist m)
	eau	non	(dist m)
Occupation du sol		Prairies	
Végétation (habitat/espèces)			



pH	Valeur à 15 cm de profondeur	Epaisseur horizons O+A	VALUE entre 2	cm
Epaisseur horizon Ab	Horizon humifié			cm

## Description du sondage \* Planche 10 YR par défaut

Prof.en cm	Profil péd. (Horizons) ou Morpho. (ZH)	Couleurs Horizons (ref. charte Munsell) *	Traits d'hydromorphie (taches d'oxydo-réduction) faire 2 lignes si nécessaire				Description des horizons		
			Abondance	Couleur	Contraste	Taille conc.	Compacité	Humidité	Texture (GEPPA)
40	absence (<5%)	10YR 3/2	0 – absence	0 – absence	0 – absence	0 – absence	2 – meuble à peu compact (léger effort au couteau)	2 – frais	S : Sableux

Remarque/information : Refus

## Codification du sondage

Matériau superposé	Matériau Géologique	Hydromorphie (d'après GEPPA, 1981, modifié)	Profil du sol	Profondeur du sol	Charge en cailloux
		Non ZH		4 – De 40 cm à 60 cm	3-forte

Résultat caractérisation sol de zones humides / Dénomination Référentiel Pédologique 2008

NZH



# Fiche de terrain – sondage pédologique Zones humides

(ExEco Environnement, adaptée de la méthode tarière du Massif Armoricaïn)

Fiche n°	P36
Date	16/04/2024

## Informations générales

Commune (Dép.)	Saint-Avé (56)	Commanditaire	COMMUNE SAINT-AVÉ
Parcelle ou secteur	AZ 370	Observateur(s)	WL EG MC

## Description du site emplacement :

Topographie	μtopo/position	en pente régulière	
	expo/pente	E	
Contexte env.	haie	non	(dist m)
	eau	non	(dist m)
Occupation du sol		Prairies	
Végétation (habitat/espèces)			



pH	Valeur à 15 cm de profondeur	Epaisseur horizons O+A	VALUE entre 2	cm
Epaisseur horizon Ab	Horizon humifié			cm

## Description du sondage \* Planche 10 YR par défaut

Prof.en cm	Profil péd. (Horizons) ou Morpho. (ZH)	Couleurs Horizons (ref. charte Munsell) *	Traits d'hydromorphie (taches d'oxydo-réduction) faire 2 lignes si nécessaire				Description des horizons		
			Abondance	Couleur	Contraste	Taille conc.	Compacité	Humidité	Texture (GEPPA)
40	absence (<5%)	10YR 3/2	0 – absence	0 – absence	0 – absence	0 – absence	2 – meuble à peu compact (léger effort au couteau)	2 – frais	S : Sableux

Remarque/information : Refus

## Codification du sondage

Matériau superposé	Matériau Géologique	Hydromorphie (d'après GEPPA, 1981, modifié)	Profil du sol	Profondeur du sol	Charge en cailloux
		Non ZH		4 – De 40 cm à 60 cm	3-forte

Résultat caractérisation sol de zones humides / Dénomination Référentiel Pédologique 2008

NZH

# Fiche de terrain – sondage pédologique Zones humides

(ExEco Environnement, adaptée de la méthode tarière du Massif Armoricain)

Fiche n°	P37
Date	16/04/2024

## Informations générales

Commune (Dép.)	Saint-Avé (56)	Commanditaire	COMMUNE SAINT-AVÉ
Parcelle ou secteur	AZ 153	Observateur(s)	WL EG MC

## Description du site emplacement :

Topographie	μtopo/position	sur un replat	
	expo/pente	E	
Contexte env.	haie	non	(dist m)
	eau	non	(dist m)
Occupation du sol		Prairies	
Végétation (habitat/espèces)			



pH	Valeur à 15 cm de profondeur	Epaisseur horizons O+A	VALUE entre 2	cm
Epaisseur horizon Ab	Horizon humifère			cm

## Description du sondage \* Planche 10 YR par défaut

Prof.en cm	Profil péd. (Horizons) ou Morpho. (ZH)	Couleurs Horizons (ref. charte Munsell) *	Traits d'hydromorphie (taches d'oxydo-réduction) faire 2 lignes si nécessaire				Description des horizons		
			Abondance	Couleur	Contraste	Taille conc.	Compacité	Humidité	Texture (GEPPA)
50	absence (<5%)	10YR 3/2	0 – absence	0 – absence	0 – absence	0 – absence	2 – meuble à peu compact (léger effort au couteau)	2 – frais	S : Sableux

Remarque/information : Refus

## Codification du sondage

Matériau superposé	Matériau Géologique	Hydromorphie (d'après GEPPA, 1981, modifié)	Profil du sol	Profondeur du sol	Charge en cailloux
		Non ZH		4 – De 40 cm à 60 cm	3-forte

Résultat caractérisation sol de zones humides / Dénomination Référentiel Pédologique 2008

NZH

# Fiche de terrain – sondage pédologique Zones humides

(ExEco Environnement, adaptée de la méthode tarière du Massif Armoricain)

Fiche n°	P38
Date	16/04/2024

## Informations générales

Commune (Dép.)	Saint-Avé (56)	Commanditaire	COMMUNE SAINT-AVÉ
Parcelle ou secteur	AZ 288	Observateur(s)	WL EG MC

## Description du site emplacement :

Topographie	μtopo/position	sur un replat	
	expo/pente	E	
Contexte env.	haie	non	(dist m)
	eau	non	(dist m)
Occupation du sol		Prairies	
Végétation (habitat/espèces)			



pH	Valeur à 15 cm de profondeur	Epaisseur horizons O+A	VALUE entre 2	cm
Epaisseur horizon Ab	Horizon humifié			cm

## Description du sondage \* Planche 10 YR par défaut

Prof.en cm	Profil péd. (Horizons) ou Morpho. (ZH)	Couleurs Horizons (ref. charte Munsell) *	Traits d'hydromorphie (taches d'oxydo-réduction) faire 2 lignes si nécessaire				Description des horizons		
			Abondance	Couleur	Contraste	Taille conc.	Compacité	Humidité	Texture (GEPPA)
40	absence (<5%)	10YR 3/2	0 – absence	0 – absence	0 – absence	0 – absence	2 – meuble à peu compact (léger effort au couteau)	2 – frais	S : Sableux

Remarque/information : Refus

## Codification du sondage

Matériau superposé	Matériau Géologique	Hydromorphie (d'après GEPPA, 1981, modifié)	Profil du sol	Profondeur du sol	Charge en cailloux
		Non ZH		4 – De 40 cm à 60 cm	3-forte

Résultat caractérisation sol de zones humides / Dénomination Référentiel Pédologique 2008

NZH

# Fiche de terrain – sondage pédologique Zones humides

(ExEco Environnement, adaptée de la méthode tarière du Massif Armoricain)

Fiche n°	P39
Date	16/04/2024

## Informations générales

Commune (Dép.)	Saint-Avé (56)	Commanditaire	COMMUNE SAINT-AVÉ
Parcelle ou secteur	AZ 288	Observateur(s)	WL EG MC

## Description du site emplacement :

Topographie	μtopo/position	en pente régulière	
	expo/pente	E	
Contexte env.	haie	non	(dist m)
	eau	non	(dist m)
Occupation du sol		Prairies	
Végétation (habitat/espèces)			



pH	Valeur à 15 cm de profondeur	Epaisseur horizons O+A	VALUE entre 2	cm
Epaisseur horizon Ab	Horizon humifère			cm

## Description du sondage \* Planche 10 YR par défaut

Prof.en cm	Profil pédo. (Horizons) ou Morpho. (ZH)	Couleurs Horizons (ref. charte Munsell) *	Traits d'hydromorphie (taches d'oxydo-réduction) faire 2 lignes si nécessaire				Description des horizons		
			Abondance	Couleur	Contraste	Taille conc.	Compacité	Humidité	Texture (GEPPA)
40	absence (<5%)	10YR 3/2	0 – absence	0 – absence	0 – absence	0 – absence	2 – meuble à peu compact (léger effort au couteau)	2 – frais	S : Sableux

Remarque/information : Refus

## Codification du sondage

Matériau superposé	Matériau Géologique	Hydromorphie (d'après GEPPA, 1981, modifié)	Profil du sol	Profondeur du sol	Charge en cailloux
		Non ZH		4 – De 40 cm à 60 cm	3-forte

Résultat caractérisation sol de zones humides / Dénomination Référentiel Pédologique 2008

NZH

# Fiche de terrain – sondage pédologique Zones humides

(ExEco Environnement, adaptée de la méthode tarière du Massif Armoricain)

Fiche n°	P40
Date	16/04/2024

## Informations générales

Commune (Dép.)	Saint-Avé (56)	Commanditaire	COMMUNE SAINT-AVÉ
Parcelle ou secteur	AZ 288	Observateur(s)	WL EG MC

## Description du site emplacement :

Topographie	μtopo/position	en pente régulière	
	expo/pente	E	
Contexte env.	haie	non	(dist m)
	eau	non	(dist m)
Occupation du sol		Prairies	
Végétation (habitat/espèces)			



pH	Valeur à 15 cm de profondeur	Epaisseur horizons O+A	VALUE entre 2	cm
Epaisseur horizon Ab	Horizon humifère			cm

## Description du sondage \* Planche 10 YR par défaut

Prof.en cm	Profil pédo. (Horizons) ou Morpho. (ZH)	Couleurs Horizons (ref. charte Munsell) *	Traits d'hydromorphie (taches d'oxydo-réduction) faire 2 lignes si nécessaire				Description des horizons		
			Abondance	Couleur	Contraste	Taille conc.	Compacité	Humidité	Texture (GEPPA)
40	absence (<5%)	10YR 3/2	0 – absence	0 – absence	0 – absence	0 – absence	2 – meuble à peu compact (léger effort au couteau)	2 – frais	S : Sableux
70	absence (<5%)	10YR 5/3	0 – absence	0 – absence	0 – absence	0 – absence	2 – meuble à peu compact (léger effort au couteau)	2 – frais	S : Sableux

Remarque/information :

## Codification du sondage

Matériau superposé	Matériau Géologique	Hydromorphie (d'après GEPPA, 1981, modifié)	Profil du sol	Profondeur du sol	Charge en cailloux
		Non ZH		3 – De 60 cm à 80 cm	3-forte

Résultat caractérisation sol de zones humides / Dénomination Référentiel Pédologique 2008

NZH

# Fiche de terrain – sondage pédologique Zones humides

(ExEco Environnement, adaptée de la méthode tarière du Massif Armoricain)

Fiche n°	P41
Date	16/04/2024

## Informations générales

Commune (Dép.)	Saint-Avé (56)	Commanditaire	COMMUNE SAINT-AVÉ
Parcelle ou secteur	AZ 365	Observateur(s)	WL EG MC

## Description du site emplacement :

Topographie	μtopo/position	en pente régulière	
	expo/pente	SO	
Contexte env.	haie	non	(dist m)
	eau	non	(dist m)
Occupation du sol		Parc/Jardin	
Végétation (habitat/espèces)		Pelouse	



pH	Valeur à 15 cm de profondeur	Epaisseur horizons O+A	VALUE entre 2	cm
Epaisseur horizon Ab	Horizon humifère			cm

## Description du sondage \* Planche 10 YR par défaut

Prof.en cm	Profil péd. (Horizons) ou Morpho. (ZH)	Couleurs Horizons (ref. charte Munsell) *	Traits d'hydromorphie (taches d'oxydo-réduction) faire 2 lignes si nécessaire				Description des horizons		
			Abondance	Couleur	Contraste	Taille conc.	Compacité	Humidité	Texture (GEPPA)
50	absence (<5%)	10YR 3/2	0 – absence	0 – absence	0 – absence	0 – absence	2 – meuble à peu compact (léger effort au couteau)	2 – frais	S : Sableux

Remarque/information : Refus

## Codification du sondage

Matériau superposé	Matériau Géologique	Hydromorphie (d'après GEPPA, 1981, modifié)	Profil du sol	Profondeur du sol	Charge en cailloux
		Non ZH		4 – De 40 cm à 60 cm	3-forte

Résultat caractérisation sol de zones humides / Dénomination Référentiel Pédologique 2008

NZH

# Fiche de terrain – sondage pédologique Zones humides

(ExEco Environnement, adaptée de la méthode tarière du Massif Armoricaïn)

Fiche n°	P42
Date	16/04/2024

## Informations générales

Commune (Dép.)	Saint-Avé (56)	Commanditaire	COMMUNE SAINT-AVÉ
Parcelle ou secteur	AZ 648	Observateur(s)	WL EG MC

## Description du site emplacement :

Topographie	μtopo/position	en pente régulière		
	expo/pente	SO		
Contexte env.	haie	haie parallèle à la pente	25	(dist m)
	eau	non		(dist m)
Occupation du sol	Parc/Jardin			
Végétation (habitat/espèces)	Pelouse privée			



pH	Valeur à 15 cm de profondeur	Epaisseur horizons O+A	VALUE entre 2	cm
Epaisseur horizon Ab	Horizon humifié			cm

## Description du sondage \* Planche 10 YR par défaut

Prof.en cm	Profil péd. (Horizons) ou Morpho. (ZH)	Couleurs Horizons (ref. charte Munsell) *	Traits d'hydromorphie (taches d'oxydo-réduction) faire 2 lignes si nécessaire				Description des horizons		
			Abondance	Couleur	Contraste	Taille conc.	Compacité	Humidité	Texture (GEPPA)
40	absence (<5%)	10YR 3/2	0 – absence	0 – absence	0 – absence	0 – absence	2 – meuble à peu compact (léger effort au couteau)	2 – frais	S : Sableux

Remarque/information : Propriété privée

## Codification du sondage

Matériau superposé	Matériau Géologique	Hydromorphie (d'après GEPPA, 1981, modifié)	Profil du sol	Profondeur du sol	Charge en cailloux
		Non ZH		4 – De 40 cm à 60 cm	3-forte

Résultat caractérisation sol de zones humides / Dénomination Référentiel Pédologique 2008

NZH

# Fiche de terrain – sondage pédologique Zones humides

(ExEco Environnement, adaptée de la méthode tarière du Massif Armoricain)

Fiche n°	P42
Date	16/04/2024

## Informations générales

Commune (Dép.)	Saint-Avé (56)	Commanditaire	COMMUNE SAINT-AVÉ
Parcelle ou secteur	AZ 645	Observateur(s)	WL EG MC

## Description du site

emplacement :

Topographie	μtopo/position	en pente régulière	
	expo/pente	SO	
Contexte env.	haie	haie parallèle à la pente	(dist m)
	eau	non	(dist m)
Occupation du sol		Parc/Jardin	
Végétation (habitat/espèces)		Pelouse privée, végétation hydrophile insuffisante	



pH	Valeur à 15 cm de profondeur	Epaisseur horizons O+A	VALUE entre 2	cm
Epaisseur horizon Ab	Horizon humifère			cm

## Description du sondage

\* Planche 10 YR par défaut

Prof.en cm	Profil péd. (Horizons) ou Morpho. (ZH)	Couleurs Horizons (ref. charte Munsell) *	Traits d'hydromorphie (taches d'oxydo-réduction) faire 2 lignes si nécessaire				Description des horizons		
			Abondance	Couleur	Contraste	Taille conc.	Compacité	Humidité	Texture (GEPPA)
30	absence (<5%)	10YR 3/2	0 – absence	0 – absence	0 – absence	0 – absence	2 – meuble à peu compact (léger effort au couteau)	2 – frais	LS : Limono-sableux
40	(g) caractère rédoxique peu maraué	10YR 3/2	3 – assez nombreuses (5- <15 %)	2 – rouille/rouge âtre	2 – contrastées	3 – 2 à 6 mm	2 – meuble à peu compact (léger effort)	2 – frais	SL : Sablo-limoneux

Remarque/information : Propriété privée

## Codification du sondage

Matériau superposé	Matériau Géologique	Hydromorphie (d'après GEPPA, 1981, modifié)	Profil du sol	Profondeur du sol	Charge en cailloux
		Non ZH		4 – De 40 cm à 60 cm	3-forte

Résultat caractérisation sol de zones humides / Dénomination Référentiel Pédologique 2008

NZH



# Fiche de terrain – sondage pédologique Zones humides

(ExEco Environnement, adaptée de la méthode tarière du Massif Armoricain)

Fiche n°	P44
Date	16/04/2024

## Informations générales

Commune (Dép.)	Saint-Avé (56)	Commanditaire	COMMUNE SAINT-AVÉ
Parcelle ou secteur	AT 442	Observateur(s)	WL EG MC

## Description du site emplacement :

Topographie	μtopo/position	en pente régulière	
	expo/pente	S	
Contexte env.	haie	haie parallèle à la pente	15 (dist m)
	eau	non	(dist m)
Occupation du sol		Prairies	
Végétation (habitat/espèces)			



pH	Valeur à 15 cm de profondeur	Epaisseur horizons O+A	VALUE entre 2	cm
Epaisseur horizon Ab	Horizon humifère			cm

## Description du sondage \* Planche 10 YR par défaut

Prof.en cm	Profil péd. (Horizons) ou Morpho. (ZH)	Couleurs Horizons (ref. charte Munsell) *	Traits d'hydromorphie (taches d'oxydo-réduction) faire 2 lignes si nécessaire				Description des horizons		
			Abondance	Couleur	Contraste	Taille conc.	Compacité	Humidité	Texture (GEPPA)
30	absence (<5%)	10YR 3/2	0 – absence	0 – absence	0 – absence	0 – absence	2 – meuble à peu compact (léger effort au couteau)	2 – frais	S : Sableux

Remarque/information :

## Codification du sondage

Matériau superposé	Matériau Géologique	Hydromorphie (d'après GEPPA, 1981, modifié)	Profil du sol	Profondeur du sol	Charge en cailloux
		Non ZH		5 – De 20 cm à 40 cm	3-forte

Résultat caractérisation sol de zones humides / Dénomination Référentiel Pédologique 2008

NZH

# Fiche de terrain – sondage pédologique Zones humides

(ExEco Environnement, adaptée de la méthode tarière du Massif Armoricain)

Fiche n°	P45
Date	16/04/2024

## Informations générales

Commune (Dép.)	Saint-Avé (56)	Commanditaire	COMMUNE SAINT-AVÉ
Parcelle ou secteur	BS 290	Observateur(s)	WL EG MC

## Description du site

emplacement :

Topographie	μtopo/position	sur un replat	
	expo/pente	E	
Contexte env.	haie	non	(dist m)
	eau	non	(dist m)
Occupation du sol		Prairies	
Végétation (habitat/espèces)		Complexe équestre	



pH	Valeur à 15 cm de profondeur	Epaisseur horizons O+A	VALUE entre 2	cm
Epaisseur horizon Ab	Horizon humifié			cm

## Description du sondage

\* Planche 10 YR par défaut

Prof.en cm	Profil péd. (Horizons) ou Morpho. (ZH)	Couleurs Horizons (ref. charte Munsell) *	Traits d'hydromorphie (taches d'oxydo-réduction) faire 2 lignes si nécessaire				Description des horizons		
			Abondance	Couleur	Contraste	Taille conc.	Compacité	Humidité	Texture (GEPPA)
50	absence (<5%)	10YR 4/3	0 – absence	0 – absence	0 – absence	0 – absence	2 – meuble à peu compact (léger effort au couteau)	2 – frais	SL : Sablo-limoneux

Remarque/information :

## Codification du sondage

Matériau superposé	Matériau Géologique	Hydromorphie (d'après GEPPA, 1981, modifié)	Profil du sol	Profondeur du sol	Charge en cailloux
		Non ZH		4 – De 40 cm à 60 cm	2-moyenne

Résultat caractérisation sol de zones humides / Dénomination Référentiel Pédologique 2008

NZH

# Fiche de terrain – sondage pédologique Zones humides

(ExEco Environnement, adaptée de la méthode tarière du Massif Armoricain)

Fiche n°	P46
Date	16/04/2024

## Informations générales

Commune (Dép.)	Saint-Avé (56)	Commanditaire	COMMUNE SAINT-AVÉ
Parcelle ou secteur	BS 290	Observateur(s)	WL EG MC

## Description du site

emplacement :

Topographie	μtopo/position	en pente régulière
	expo/pente	E
Contexte env.	haie	non (dist m)
	eau	non (dist m)
Occupation du sol		Prairies
Végétation (habitat/espèces)		Complexe équestre



pH	Valeur à 15 cm de profondeur	Epaisseur horizons O+A	VALUE entre 2	cm
Epaisseur horizon Ab	Horizon humifié			cm

## Description du sondage

\* Planche 10 YR par défaut

Prof.en cm	Profil pédo. (Horizons) ou Morpho. (ZH)	Couleurs Horizons (ref. charte Munsell) *	Traits d'hydromorphie (taches d'oxydo-réduction) faire 2 lignes si nécessaire				Description des horizons		
			Abondance	Couleur	Contraste	Taille conc.	Compacité	Humidité	Texture (GEPPA)
80	absence (<5%)	10YR 4/3	0 – absence	0 – absence	0 – absence	0 – absence	2 – meuble à peu compact (léger effort au couteau)	2 – frais	SL : Sablo-limoneux

Remarque/information :

## Codification du sondage

Matériau superposé	Matériau Géologique	Hydromorphie (d'après GEPPA, 1981, modifié)	Profil du sol	Profondeur du sol	Charge en cailloux
		Non ZH		2 – De 80 cm à 1 m	2-moyenne

Résultat caractérisation sol de zones humides / Dénomination Référentiel Pédologique 2008

NZH

# Fiche de terrain – sondage pédologique Zones humides

(ExEco Environnement, adaptée de la méthode tarière du Massif Armoricain)

Fiche n°	P47
Date	16/04/2024

## Informations générales

Commune (Dép.)	Saint-Avé (56)	Commanditaire	COMMUNE SAINT-AVÉ
Parcelle ou secteur	BS 290	Observateur(s)	WL EG MC

## Description du site

emplacement :

Topographie	utopo/position	en pente régulière
	expo/pente	E
Contexte env.	haie	haie parallèle à la pente 20 (dist m)
	eau	non (dist m)
Occupation du sol		Prairies
Végétation (habitat/espèces)		Complexe équestre



pH	Valeur à 15 cm de profondeur	Epaisseur horizons O+A	VALUE entre 2	cm
Epaisseur horizon Ab	Horizon humifié			cm

## Description du sondage

\* Planche 10 YR par défaut

Prof.en cm	Profil pédo. (Horizons) ou Morpho. (ZH)	Couleurs Horizons (ref. charte Munsell) *	Traits d'hydromorphie (taches d'oxydo-réduction) faire 2 lignes si nécessaire				Description des horizons		
			Abondance	Couleur	Contraste	Taille conc.	Compacité	Humidité	Texture (GEPPA)
60	absence (<5%)	10YR 4/3	0 – absence	0 – absence	0 – absence	0 – absence	2 – meuble à peu compact (léger effort au couteau)	2 – frais	SL : Sablo-limoneux
90	absence (<5%)	10YR 6/4	0 – absence	0 – absence	0 – absence	0 – absence	2 – meuble à peu compact (léger effort au couteau)	2 – frais	SL : Sablo-limoneux

Remarque/information :

## Codification du sondage

Matériau superposé	Matériau Géologique	Hydromorphie (d'après GEPPA, 1981, modifié)	Profil du sol	Profondeur du sol	Charge en cailloux
		Non ZH		2 – De 80 cm à 1 m	2-moyenne

Résultat caractérisation sol de zones humides / Dénomination Référentiel Pédologique 2008

NZH

# Fiche de terrain – sondage pédologique Zones humides

(ExEco Environnement, adaptée de la méthode tarière du Massif Armoricain)

Fiche n°	P48
Date	16/04/2024

## Informations générales

Commune (Dép.)	Saint-Avé (56)	Commanditaire	COMMUNE SAINT-AVÉ
Parcelle ou secteur	BS 290	Observateur(s)	WL EG MC

## Description du site

emplacement :

Topographie	utopo/position	en pente régulière
	expo/pente	E
Contexte env.	haie	haie parallèle à la pente 15 (dist m)
	eau	non (dist m)
Occupation du sol		Prairies
Végétation (habitat/espèces)		Complexe équestre



pH	Valeur à 15 cm de profondeur	Epaisseur horizons O+A	VALUE entre 2	cm
Epaisseur horizon Ab	Horizon humifié			cm

## Description du sondage

\* Planche 10 YR par défaut

Prof.en cm	Profil pédo. (Horizons) ou Morpho. (ZH)	Couleurs Horizons (ref. charte Munsell) *	Traits d'hydromorphie (taches d'oxydo-réduction) faire 2 lignes si nécessaire				Description des horizons		
			Abondance	Couleur	Contraste	Taille conc.	Compacité	Humidité	Texture (GEPPA)
60	absence (<5%)	10YR 4/3	0 – absence	0 – absence	0 – absence	0 – absence	2 – meuble à peu compact (léger effort au couteau)	2 – frais	SL : Sablo-limoneux
90	absence (<5%)	10YR 6/4	0 – absence	0 – absence	0 – absence	0 – absence	2 – meuble à peu compact (léger effort au couteau)	2 – frais	SL : Sablo-limoneux

Remarque/information :

## Codification du sondage

Matériau superposé	Matériau Géologique	Hydromorphie (d'après GEPPA, 1981, modifié)	Profil du sol	Profondeur du sol	Charge en cailloux
		Non ZH		2 – De 80 cm à 1 m	2-moyenne

Résultat caractérisation sol de zones humides / Dénomination Référentiel Pédologique 2008

NZH

# Fiche de terrain – sondage pédologique Zones humides

(ExEco Environnement, adaptée de la méthode tarière du Massif Armoricain)

Fiche n°	P49
Date	16/04/2024

## Informations générales

Commune (Dép.)	Saint-Avé (56)	Commanditaire	COMMUNE SAINT-AVÉ
Parcelle ou secteur	BS 290	Observateur(s)	WL EG MC

## Description du site emplacement :

Topographie	μtopo/position	en pente régulière		
	expo/pente	E		
Contexte env.	haie	haie parallèle à la pente	25	(dist m)
	eau	non		(dist m)
Occupation du sol	Prairies			
Végétation (habitat/espèces)	Complexe équestre			



pH	Valeur à 15 cm de profondeur	Epaisseur horizons O+A	VALUE entre 2	cm
Epaisseur horizon Ab	Horizon humifère			cm

## Description du sondage \* Planche 10 YR par défaut

Prof.en cm	Profil péd. (Horizons) ou Morpho. (ZH)	Couleurs Horizons (ref. charte Munsell) *	Traits d'hydromorphie (taches d'oxydo-réduction) faire 2 lignes si nécessaire				Description des horizons		
			Abondance	Couleur	Contraste	Taille conc.	Compacité	Humidité	Texture (GEPPA)
50	absence (<5%)	10YR 4/3	0 – absence	0 – absence	0 – absence	0 – absence	2 – meuble à peu compact (léger effort au couteau)	2 – frais	SL : Sablo-limoneux
60	absence (<5%)	10YR 6/4	0 – absence	0 – absence	0 – absence	0 – absence	2 – meuble à peu compact (léger effort)	6 – noyé	SL : Sablo-limoneux

Remarque/information :

## Codification du sondage

Matériau superposé	Matériau Géologique	Hydromorphie (d'après GEPPA, 1981, modifié)	Profil du sol	Profondeur du sol	Charge en cailloux
		Non ZH		3 – De 60 cm à 80 cm	2-moyenne

Résultat caractérisation sol de zones humides / Dénomination Référentiel Pédologique 2008

NZH

# Fiche de terrain – sondage pédologique Zones humides

(ExEco Environnement, adaptée de la méthode tarière du Massif Armoricain)

Fiche n°	P50
Date	16/04/2024

## Informations générales

Commune (Dép.)	Saint-Avé (56)	Commanditaire	COMMUNE SAINT-AVÉ
Parcelle ou secteur	BS 290	Observateur(s)	WL EG MC

## Description du site

emplacement :

Topographie	μtopo/position	en pente régulière		
	expo/pente	E		
Contexte env.	haie	haie parallèle à la pente	20	(dist m)
	eau	non		(dist m)
Occupation du sol	Prairies			
Végétation (habitat/espèces)	Complexe équestre			



pH	Valeur à 15 cm de profondeur	Epaisseur horizons O+A	VALUE entre 2	cm
Epaisseur horizon Ab	Horizon humifié			cm

## Description du sondage

\* Planche 10 YR par défaut

Prof.en cm	Profil pédo. (Horizons) ou Morpho. (ZH)	Couleurs Horizons (ref. charte Munsell) *	Traits d'hydromorphie (taches d'oxydo-réduction) faire 2 lignes si nécessaire				Description des horizons		
			Abondance	Couleur	Contraste	Taille conc.	Compacité	Humidité	Texture (GEPPA)
50	g caractère rédoxique marqué	10YR 4/3	5 – très nombreuses (40- <80 %) g ou G	2 – rouille/rouge âtre	2 – contrastées	3 – 2 à 6 mm	2 – meuble à peu compact (léger effort au couteau)	2 – frais	LS : Limono-sableux

Remarque/information :

## Codification du sondage

Matériau superposé	Matériau Géologique	Hydromorphie (d'après GEPPA, 1981, modifié)	Profil du sol	Profondeur du sol	Charge en cailloux
		Vb – ZHr		4 – De 40 cm à 60 cm	2-moyenne

Résultat caractérisation sol de zones humides / Dénomination Référentiel Pédologique 2008

ZH

# Fiche de terrain – sondage pédologique Zones humides

(ExEco Environnement, adaptée de la méthode tarière du Massif Armoricain)

Fiche n°	P51
Date	16/04/2024

## Informations générales

Commune (Dép.)	Saint-Avé (56)	Commanditaire	COMMUNE SAINT-AVÉ
Parcelle ou secteur	BS 99	Observateur(s)	WL EG MC

## Description du site

emplacement :

Topographie	utopo/position	
	expo/pente	
Contexte env.	haie	(dist m)
	eau	(dist m)
Occupation du sol	Cultures	
Végétation (habitat/espèces)		



pH	Valeur à 15 cm de profondeur	Epaisseur horizons O+A	VALUE entre 2	cm
Epaisseur horizon Ab	Horizon humifié			cm

## Description du sondage

\* Planche 10 YR par défaut

Prof. en cm	Profil pédo. (Horizons) ou Morpho. (ZH)	Couleurs Horizons (ref. charte Munsell) *	Traits d'hydromorphie (taches d'oxydo-réduction) faire 2 lignes si nécessaire				Description des horizons		
			Abondance	Couleur	Contraste	Taille conc.	Compacité	Humidité	Texture (GEPPA)
30	absence (<5%)	10YR 4/3	0 – absence	0 – absence	0 – absence	0 – absence	2 – meuble à peu compact (léger effort au couteau)	2 – frais	SL : Sablo-limoneux
50	g caractère rédoxique marqué	10YR 6/4	5 – très nombreuses (40- <80 %) g ou G	2 – rouille/rouge âtre	2 – contrastées	3 – 2 à 6 mm	2 – meuble à peu compact (léger effort au couteau)	2 – frais	SL : Sablo-limoneux
70	g caractère rédoxique marqué	10YR 7/4	5 – très nombreuses (40- <80 %) g ou G	2 – rouille/rouge âtre	2 – contrastées	3 – 2 à 6 mm	2 – meuble à peu compact (léger effort au couteau)	3 – humide	LS : Limono-sableux

Remarque/information : G en devenir Limite ZH

## Codification du sondage

Matériau superposé	Matériau Géologique	Hydromorphie (d'après GEPPA, 1981, modifié)	Profil du sol	Profondeur du sol	Charge en cailloux
		IVd – ZHr		3 – De 60 cm à 80 cm	2-moyenne

Résultat caractérisation sol de zones humides / Dénomination Référentiel Pédologique 2008

ZH



# Fiche de terrain – sondage pédologique Zones humides

(ExEco Environnement, adaptée de la méthode tarière du Massif Armoricain)

Fiche n°	P52
Date	16/04/2024

## Informations générales

Commune (Dép.)	Saint-Avé (56)	Commanditaire	COMMUNE SAINT-AVÉ
Parcelle ou secteur	BS 70	Observateur(s)	WL EG MC

## Description du site

emplacement :

Topographie	μtopo/position	en pente régulière	
	expo/pente	O	
Contexte env.	haie	non	(dist m)
	eau	non	(dist m)
Occupation du sol		Prairies	
Végétation (habitat/espèces)		Complexe équestre	



pH	Valeur à 15 cm de profondeur	Epaisseur horizons O+A	VALUE entre :	cm
Epaisseur horizon Ab	Horizon humifié			cm

## Description du sondage

\* Planche 10 YR par défaut

Prof.en cm	Profil péd. (Horizons) ou Morpho. (ZH)	Couleurs Horizons (ref. charte Munsell) *	Traits d'hydromorphie (taches d'oxydo-réduction) faire 2 lignes si nécessaire				Description des horizons		
			Abondance	Couleur	Contraste	Taille conc.	Compacité	Humidité	Texture (GEPPA)
50	absence (<5%)	10YR 4/3	0 – absence	0 – absence	0 – absence	0 – absence	2 – meuble à peu compact (léger effort au couteau)	2 – frais	SL : Sablo-limoneux
80	absence (<5%)	10YR 6/4	2 – peu nombreuses (2- <5 %) (+)	1 – orange/ocre	1 – peu contrastées	3 – 2 à 6 mm	2 – meuble à peu compact (léger effort au couteau)	2 – frais	SL : Sablo-limoneux

Remarque/information :

## Codification du sondage

Matériau superposé	Matériau Géologique	Hydromorphie (d'après GEPPA, 1981, modifié)	Profil du sol	Profondeur du sol	Charge en cailloux
		Non ZH		2 – De 80 cm à 1 m	2-moyenne

Résultat caractérisation sol de zones humides / Dénomination Référentiel Pédologique 2008

NZH

# Fiche de terrain – sondage pédologique Zones humides

(ExEco Environnement, adaptée de la méthode tarière du Massif Armoricain)

Fiche n°	P53
Date	16/04/2024

## Informations générales

Commune (Dép.)	Saint-Avé (56)	Commanditaire	COMMUNE SAINT-AVÉ
Parcelle ou secteur	BS 96	Observateur(s)	WL EG MC

## Description du site

emplacement :

Topographie	μtopo/position	en pente régulière	
	expo/pente	O	
Contexte env.	haie	non	(dist m)
	eau	non	(dist m)
Occupation du sol		Prairies	
Végétation (habitat/espèces)		Complexe équestre	



pH	Valeur à 15 cm de profondeur	Epaisseur horizons O+A	VALUE entre 2	cm
Epaisseur horizon Ab	Horizon humifié			cm

## Description du sondage

\* Planche 10 YR par défaut

Prof.en cm	Profil péd. (Horizons) ou Morpho. (ZH)	Couleurs Horizons (ref. charte Munsell) *	Traits d'hydromorphie (taches d'oxydo-réduction) faire 2 lignes si nécessaire				Description des horizons		
			Abondance	Couleur	Contraste	Taille conc.	Compacité	Humidité	Texture (GEPPA)
40	absence (<5%)	10YR 4/3	0 – absence	0 – absence	0 – absence	0 – absence	2 – meuble à peu compact (léger effort au couteau)	2 – frais	SL : Sablo-limoneux

Remarque/information : Refus

## Codification du sondage

Matériau superposé	Matériau Géologique	Hydromorphie (d'après GEPPA, 1981, modifié)	Profil du sol	Profondeur du sol	Charge en cailloux
		Non ZH		4 – De 40 cm à 60 cm	2-moyenne

Résultat caractérisation sol de zones humides / Dénomination Référentiel Pédologique 2008

NZH

# Fiche de terrain – sondage pédologique Zones humides

(ExEco Environnement, adaptée de la méthode tarière du Massif Armoricain)

Fiche n°	P54
Date	16/04/2024

## Informations générales

Commune (Dép.)	Saint-Avé (56)	Commanditaire	COMMUNE SAINT-AVÉ
Parcelle ou secteur	BS 96	Observateur(s)	WL EG MC

## Description du site

emplacement :

Topographie	μtopo/position	en pente régulière	
	expo/pente	O	
Contexte env.	haie	non	(dist m)
	eau	non	(dist m)
Occupation du sol		Prairies	
Végétation (habitat/espèces)		Complexe équestre	



pH	Valeur à 15 cm de profondeur	Epaisseur horizons O+A	VALUE entre 2	cm
Epaisseur horizon Ab	Horizon humifié			cm

## Description du sondage

\* Planche 10 YR par défaut

Prof.en cm	Profil péd. (Horizons) ou Morpho. (ZH)	Couleurs Horizons (ref. charte Munsell) *	Traits d'hydromorphie (taches d'oxydo-réduction) faire 2 lignes si nécessaire				Description des horizons		
			Abondance	Couleur	Contraste	Taille conc.	Compacité	Humidité	Texture (GEPPA)
40	absence (<5%)	10YR 4/3	0 – absence	0 – absence	0 – absence	0 – absence	2 – meuble à peu compact (léger effort au couteau)	2 – frais	SL : Sablo-limoneux

Remarque/information : Refus

## Codification du sondage

Matériau superposé	Matériau Géologique	Hydromorphie (d'après GEPPA, 1981, modifié)	Profil du sol	Profondeur du sol	Charge en cailloux
		Non ZH		4 – De 40 cm à 60 cm	2-moyenne

Résultat caractérisation sol de zones humides / Dénomination Référentiel Pédologique 2008

NZH

# Fiche de terrain – sondage pédologique Zones humides

(ExEco Environnement, adaptée de la méthode tarière du Massif Armoricain)

Fiche n°	P55
Date	16/04/2024

## Informations générales

Commune (Dép.)	Saint-Avé (56)	Commanditaire	COMMUNE SAINT-AVÉ
Parcelle ou secteur	BS 97	Observateur(s)	WL EG MC

## Description du site

emplacement :

Topographie	μtopo/position	en pente régulière		
	expo/pente	O		
Contexte env.	haie	haie perpendiculaire à la	20	(dist m)
	eau	fossé (y compris temp. en eau)	20	(dist m)
Occupation du sol	Prairies			
Végétation (habitat/espèces)	Complexe équestre			



pH	Valeur à 15 cm de profondeur	Epaisseur horizons O+A	VALUE entre 2	cm
Epaisseur horizon Ab	Horizon humifié			cm

## Description du sondage

\* Planche 10 YR par défaut

Prof.en cm	Profil péd. (Horizons) ou Morpho. (ZH)	Couleurs Horizons (ref. charte Munsell) *	Traits d'hydromorphie (taches d'oxydo-réduction) faire 2 lignes si nécessaire				Description des horizons		
			Abondance	Couleur	Contraste	Taille conc.	Compacité	Humidité	Texture (GEPPA)
50	absence (<5%)	10YR 4/3	0 – absence	0 – absence	0 – absence	0 – absence	2 – meuble à peu compact (léger effort au couteau)	2 – frais	SL : Sablo-limoneux

Remarque/information :

## Codification du sondage

Matériau superposé	Matériau Géologique	Hydromorphie (d'après GEPPA, 1981, modifié)	Profil du sol	Profondeur du sol	Charge en cailloux
		Non ZH		4 – De 40 cm à 60 cm	2-moyenne

Résultat caractérisation sol de zones humides / Dénomination Référentiel Pédologique 2008

NZH

# Fiche de terrain – sondage pédologique Zones humides

(ExEco Environnement, adaptée de la méthode tarière du Massif Armoricain)

Fiche n°	P56
Date	16/04/2024

## Informations générales

Commune (Dép.)	Saint-Avé (56)	Commanditaire	COMMUNE SAINT-AVÉ
Parcelle ou secteur	BS 97	Observateur(s)	WL EG MC

## Description du site emplacement :

Topographie	μtopo/position	en pente régulière	
	expo/pente	S	
Contexte env.	haie	non	(dist m)
	eau	non	(dist m)
Occupation du sol		Prairies	
Végétation (habitat/espèces)		Complexe équestre	



pH	Valeur à 15 cm de profondeur	Epaisseur horizons O+A	VALUE entre 2	cm
Epaisseur horizon Ab	Horizon humifié			cm

## Description du sondage \* Planche 10 YR par défaut

Prof.en cm	Profil péd. (Horizons) ou Morpho. (ZH)	Couleurs Horizons (ref. charte Munsell) *	Traits d'hydromorphie (taches d'oxydo-réduction) faire 2 lignes si nécessaire				Description des horizons		
			Abondance	Couleur	Contraste	Taille conc.	Compacité	Humidité	Texture (GEPPA)
40	absence (<5%)	10YR 4/3	0 – absence	0 – absence	0 – absence	0 – absence	2 – meuble à peu compact (léger effort au couteau)	2 – frais	SL : Sablo-limoneux

Remarque/information : Refus

## Codification du sondage

Matériau superposé	Matériau Géologique	Hydromorphie (d'après GEPPA, 1981, modifié)	Profil du sol	Profondeur du sol	Charge en cailloux
		Non ZH		4 – De 40 cm à 60 cm	2-moyenne

Résultat caractérisation sol de zones humides / Dénomination Référentiel Pédologique 2008

NZH

# Fiche de terrain – sondage pédologique Zones humides

(ExEco Environnement, adaptée de la méthode tarière du Massif Armoricain)

Fiche n°	P57
Date	16/04/2024

## Informations générales

Commune (Dép.)	Saint-Avé (56)	Commanditaire	COMMUNE SAINT-AVÉ
Parcelle ou secteur	BS 97	Observateur(s)	WL EG MC

## Description du site emplacement :

Topographie	μtopo/position	en pente régulière	
	expo/pente	SO	
Contexte env.	haie	non	(dist m)
	eau	non	(dist m)
Occupation du sol		Prairies	
Végétation (habitat/espèces)		Complexe équestre	



pH	Valeur à 15 cm de profondeur	Epaisseur horizons O+A	VALUE entre 2	cm
Epaisseur horizon Ab	Horizon humifié			cm

## Description du sondage \* Planche 10 YR par défaut

Prof.en cm	Profil péd. (Horizons) ou Morpho. (ZH)	Couleurs Horizons (ref. charte Munsell) *	Traits d'hydromorphie (taches d'oxydo-réduction) faire 2 lignes si nécessaire				Description des horizons		
			Abondance	Couleur	Contraste	Taille conc.	Compacité	Humidité	Texture (GEPPA)
50	absence (<5%)	10YR 4/3	0 – absence	0 – absence	0 – absence	0 – absence	2 – meuble à peu compact (léger effort au couteau)	2 – frais	SL : Sablo-limoneux

Remarque/information :

## Codification du sondage

Matériau superposé	Matériau Géologique	Hydromorphie (d'après GEPPA, 1981, modifié)	Profil du sol	Profondeur du sol	Charge en cailloux
		Non ZH		4 – De 40 cm à 60 cm	2-moyenne

Résultat caractérisation sol de zones humides / Dénomination Référentiel Pédologique 2008

NZH

# Fiche de terrain – sondage pédologique Zones humides

(ExEco Environnement, adaptée de la méthode tarière du Massif Armoricain)

Fiche n°	P58
Date	16/04/2024

## Informations générales

Commune (Dép.)	Saint-Avé (56)	Commanditaire	COMMUNE SAINT-AVÉ
Parcelle ou secteur	BS 54	Observateur(s)	WL EG MC

## Description du site

emplacement :

Topographie	μtopo/position	en pente régulière	
	expo/pente	S	
Contexte env.	haie	non	(dist m)
	eau	non	(dist m)
Occupation du sol		Prairies	
Végétation (habitat/espèces)		Complexe équestre	



pH	Valeur à 15 cm de profondeur	Epaisseur horizons O+A	VALUE entre 2	cm
Epaisseur horizon Ab	Horizon humifié			cm

## Description du sondage

\* Planche 10 YR par défaut

Prof.en cm	Profil péd. (Horizons) ou Morpho. (ZH)	Couleurs Horizons (ref. charte Munsell) *	Traits d'hydromorphie (taches d'oxydo-réduction) faire 2 lignes si nécessaire				Description des horizons		
			Abondance	Couleur	Contraste	Taille conc.	Compacité	Humidité	Texture (GEPPA)
40	absence (<5%)	10YR 4/3	0 – absence	0 – absence	0 – absence	0 – absence	2 – meuble à peu compact (léger effort au couteau)	2 – frais	SL : Sablo-limoneux

Remarque/information : Refus

## Codification du sondage

Matériau superposé	Matériau Géologique	Hydromorphie (d'après GEPPA, 1981, modifié)	Profil du sol	Profondeur du sol	Charge en cailloux
		Non ZH		4 – De 40 cm à 60 cm	2-moyenne

Résultat caractérisation sol de zones humides / Dénomination Référentiel Pédologique 2008

NZH

# Fiche de terrain – sondage pédologique Zones humides

(ExEco Environnement, adaptée de la méthode tarière du Massif Armoricain)

Fiche n°	P59
Date	16/04/2024

## Informations générales

Commune (Dép.)	Saint-Avé (56)	Commanditaire	COMMUNE SAINT-AVÉ
Parcelle ou secteur	BS 54	Observateur(s)	WL EG MC

## Description du site

emplacement :

Topographie	μtopo/position	en pente régulière	
	expo/pente	S	
Contexte env.	haie	non	(dist m)
	eau	non	(dist m)
Occupation du sol		Prairies	
Végétation (habitat/espèces)		Complexe équestre	



pH	Valeur à 15 cm de profondeur	Epaisseur horizons O+A	VALUE entre 2	cm
Epaisseur horizon Ab	Horizon humifié			cm

## Description du sondage

\* Planche 10 YR par défaut

Prof.en cm	Profil péd. (Horizons) ou Morpho. (ZH)	Couleurs Horizons (ref. charte Munsell) *	Traits d'hydromorphie (taches d'oxydo-réduction) faire 2 lignes si nécessaire				Description des horizons		
			Abondance	Couleur	Contraste	Taille conc.	Compacité	Humidité	Texture (GEPPA)
50	absence (<5%)	10YR 4/3	0 – absence	0 – absence	0 – absence	0 – absence	2 – meuble à peu compact (léger effort au couteau)	2 – frais	SL : Sablo-limoneux

Remarque/information :

## Codification du sondage

Matériau superposé	Matériau Géologique	Hydromorphie (d'après GEPPA, 1981, modifié)	Profil du sol	Profondeur du sol	Charge en cailloux
		Non ZH		4 – De 40 cm à 60 cm	2-moyenne

Résultat caractérisation sol de zones humides / Dénomination Référentiel Pédologique 2008

NZH



# Fiche de terrain – sondage pédologique Zones humides

(ExEco Environnement, adaptée de la méthode tarière du Massif Armoricain)

Fiche n°	P60
Date	16/04/2024

## Informations générales

Commune (Dép.)	Saint-Avé (56)	Commanditaire	COMMUNE SAINT-AVÉ
Parcelle ou secteur	BS 99	Observateur(s)	WL EG MC

## Description du site emplacement :

Topographie	μtopo/position	en pente régulière		
	expo/pente	O		
Contexte env.	haie	haie perpendiculaire à la	25	(dist m)
	eau	fossé (y compris temp. en eau)	25	(dist m)
Occupation du sol	Prairies			
Végétation (habitat/espèces)	Complexe équestre			



pH	Valeur à 15 cm de profondeur	Epaisseur horizons O+A	VALUE entre 2	cm
Epaisseur horizon Ab	Horizon humifié			cm

## Description du sondage \* Planche 10 YR par défaut

Prof.en cm	Profil péd. (Horizons) ou Morpho. (ZH)	Couleurs Horizons (ref. charte Munsell) *	Traits d'hydromorphie (taches d'oxydo-réduction) faire 2 lignes si nécessaire				Description des horizons		
			Abondance	Couleur	Contraste	Taille conc.	Compacité	Humidité	Texture (GEPPA)
30	absence (<5%)	10YR 4/3	0 – absence	0 – absence	0 – absence	0 – absence	2 – meuble à peu compact (léger effort au couteau)	2 – frais	SL : Sablo-limoneux
60	absence (<5%)	10YR 6/4	0 – absence	0 – absence	0 – absence	0 – absence	2 – meuble à peu compact (léger effort au couteau)	6 – noyé	SL : Sablo-limoneux

Remarque/information :

## Codification du sondage

Matériau superposé	Matériau Géologique	Hydromorphie (d'après GEPPA, 1981, modifié)	Profil du sol	Profondeur du sol	Charge en cailloux
		Non ZH		3 – De 60 cm à 80 cm	2-moyenne

Résultat caractérisation sol de zones humides / Dénomination Référentiel Pédologique 2008

NZH

# Fiche de terrain – sondage pédologique Zones humides

(ExEco Environnement, adaptée de la méthode tarière du Massif Armoricain)

Fiche n°	P61
Date	16/04/2024

## Informations générales

Commune (Dép.)	Saint-Avé (56)	Commanditaire	COMMUNE SAINT-AVÉ
Parcelle ou secteur	BS 162	Observateur(s)	WL EG MC

## Description du site

emplacement :

Topographie	μtopo/position	en pente régulière	
	expo/pente	SE	
Contexte env.	haie	non	(dist m)
	eau	non	(dist m)
Occupation du sol		Prairies	
Végétation (habitat/espèces)		Complexe équestre	



pH	Valeur à 15 cm de profondeur	Epaisseur horizons O+A	VALUE entre 2	cm
Epaisseur horizon Ab	Horizon humifié			cm

## Description du sondage

\* Planche 10 YR par défaut

Prof.en cm	Profil pédo. (Horizons) ou Morpho. (ZH)	Couleurs Horizons (ref. charte Munsell) *	Traits d'hydromorphie (taches d'oxydo-réduction) faire 2 lignes si nécessaire				Description des horizons		
			Abondance	Couleur	Contraste	Taille conc.	Compacité	Humidité	Texture (GEPPA)
30	absence (<5%)	10YR 4/3	0 – absence	0 – absence	0 – absence	0 – absence	2 – meuble à peu compact (léger effort au couteau)	2 – frais	SL : Sablo-limoneux

Remarque/information : Refus

## Codification du sondage

Matériau superposé	Matériau Géologique	Hydromorphie (d'après GEPPA, 1981, modifié)	Profil du sol	Profondeur du sol	Charge en cailloux
		Non ZH		5 – De 20 cm à 40 cm	2-moyenne

Résultat caractérisation sol de zones humides / Dénomination Référentiel Pédologique 2008

NZH

# Fiche de terrain – sondage pédologique Zones humides

(ExEco Environnement, adaptée de la méthode tarière du Massif Armoricain)

Fiche n°	P62
Date	16/04/2024

## Informations générales

Commune (Dép.)	Saint-Avé (56)	Commanditaire	COMMUNE SAINT-AVÉ
Parcelle ou secteur	BS 168	Observateur(s)	WL EG MC

## Description du site

emplacement :

Topographie	μtopo/position	en pente régulière	
	expo/pente	SO	
Contexte env.	haie	non	(dist m)
	eau	non	(dist m)
Occupation du sol		Prairies	
Végétation (habitat/espèces)			



pH	Valeur à 15 cm de profondeur	Épaisseur horizons O+A	VALUE entre 2	cm
Épaisseur horizon Ab	Horizon humifié			cm

## Description du sondage

\* Planche 10 YR par défaut

Prof.en cm	Profil péd. (Horizons) ou Morpho. (ZH)	Couleurs Horizons (ref. charte Munsell) *	Traits d'hydromorphie (taches d'oxydo-réduction) faire 2 lignes si nécessaire				Description des horizons		
			Abondance	Couleur	Contraste	Taille conc.	Compacité	Humidité	Texture (GEPPA)
30	absence (<5%)	10YR 4/3	0 – absence	0 – absence	0 – absence	0 – absence	2 – meuble à peu compact (léger effort au couteau)	2 – frais	SL : Sablo-limoneux

Remarque/information : Refus

## Codification du sondage

Matériau superposé	Matériau Géologique	Hydromorphie (d'après GEPPA, 1981, modifié)	Profil du sol	Profondeur du sol	Charge en cailloux
		Non ZH		5 – De 20 cm à 40 cm	3-forte

Résultat caractérisation sol de zones humides / Dénomination Référentiel Pédologique 2008

NZH

# Fiche de terrain – sondage pédologique Zones humides

(ExEco Environnement, adaptée de la méthode tarière du Massif Armoricain)

Fiche n°	P63
Date	16/04/2024

## Informations générales

Commune (Dép.)	Saint-Avé (56)	Commanditaire	COMMUNE SAINT-AVÉ
Parcelle ou secteur	BS 168	Observateur(s)	WL EG MC

## Description du site emplacement :

Topographie	μtopo/position	en pente régulière	
	expo/pente	NE	
Contexte env.	haie	non	(dist m)
	eau	non	(dist m)
Occupation du sol		Prairies	
Végétation (habitat/espèces)			



pH	Valeur à 15 cm de profondeur	Epaisseur horizons O+A	VALUE entre 2	cm
Epaisseur horizon Ab	Horizon humifié			cm

## Description du sondage \* Planche 10 YR par défaut

Prof.en cm	Profil pédo. (Horizons) ou Morpho. (ZH)	Couleurs Horizons (ref. charte Munsell) *	Traits d'hydromorphie (taches d'oxydo-réduction) faire 2 lignes si nécessaire				Description des horizons		
			Abondance	Couleur	Contraste	Taille conc.	Compacité	Humidité	Texture (GEPPA)
30	absence (<5%)	10YR 4/3	0 – absence	0 – absence	0 – absence	0 – absence	2 – meuble à peu compact (léger effort au couteau)	2 – frais	SL : Sablo-limoneux

Remarque/information : Refus

## Codification du sondage

Matériau superposé	Matériau Géologique	Hydromorphie (d'après GEPPA, 1981, modifié)	Profil du sol	Profondeur du sol	Charge en cailloux
		Non ZH		5 – De 20 cm à 40 cm	2-moyenne

Résultat caractérisation sol de zones humides / Dénomination Référentiel Pédologique 2008

NZH

# Fiche de terrain – sondage pédologique Zones humides

(ExEco Environnement, adaptée de la méthode tarière du Massif Armoricain)

Fiche n°	P64
Date	16/04/2024

## Informations générales

Commune (Dép.)	Saint-Avé (56)	Commanditaire	COMMUNE SAINT-AVÉ
Parcelle ou secteur	BS 168	Observateur(s)	WL EG MC

## Description du site

emplacement :

Topographie	μtopo/position	en pente régulière	
	expo/pente	NE	
Contexte env.	haie	non	(dist m)
	eau	non	(dist m)
Occupation du sol		Prairies	
Végétation (habitat/espèces)			



pH	Valeur à 15 cm de profondeur	Epaisseur horizons O+A	VALUE entre 2	cm
Epaisseur horizon Ab	Horizon humifié			cm

## Description du sondage

\* Planche 10 YR par défaut

Prof.en cm	Profil péd. (Horizons) ou Morpho. (ZH)	Couleurs Horizons (ref. charte Munsell) *	Traits d'hydromorphie (taches d'oxydo-réduction) faire 2 lignes si nécessaire				Description des horizons		
			Abondance	Couleur	Contraste	Taille conc.	Compacité	Humidité	Texture (GEPPA)
40	absence (<5%)	10YR 4/3	0 – absence	0 – absence	0 – absence	0 – absence	2 – meuble à peu compact (léger effort au couteau)	2 – frais	SL : Sablo-limoneux

Remarque/information : Refus

## Codification du sondage

Matériau superposé	Matériau Géologique	Hydromorphie (d'après GEPPA, 1981, modifié)	Profil du sol	Profondeur du sol	Charge en cailloux
		Non ZH		4 – De 40 cm à 60 cm	2-moyenne

Résultat caractérisation sol de zones humides / Dénomination Référentiel Pédologique 2008

NZH

# Fiche de terrain – sondage pédologique Zones humides

(ExEco Environnement, adaptée de la méthode tarière du Massif Armoricain)

Fiche n°	P65
Date	15/04/2024

## Informations générales

Commune (Dép.)	Saint-Avé (56)	Commanditaire	COMMUNE SAINT-AVÉ
Parcelle ou secteur	BN 149	Observateur(s)	WL EG MC

## Description du site

emplacement :

Topographie	μtopo/position	en pente régulière	
	expo/pente	O	
Contexte env.	haie	non	(dist m)
	eau	non	(dist m)
Occupation du sol		Prairies	
Végétation (habitat/espèces)			



pH	Valeur à 15 cm de profondeur	Epaisseur horizons O+A	VALUE entre 2	cm
Epaisseur horizon Ab	Horizon humifère			cm

## Description du sondage

\* Planche 10 YR par défaut

Prof.en cm	Profil péd. (Horizons) ou Morpho. (ZH)	Couleurs Horizons (ref. charte Munsell) *	Traits d'hydromorphie (taches d'oxydo-réduction) faire 2 lignes si nécessaire				Description des horizons		
			Abondance	Couleur	Contraste	Taille conc.	Compacité	Humidité	Texture (GEPPA)
25	absence (<5%)	10YR 3/3	0 – absence	0 – absence	0 – absence	0 – absence	2 – meuble à peu compact (léger effort au couteau)	2 – frais	S : Sableux
45	absence (<5%)	10YR 6/4	0 – absence	0 – absence	0 – absence	0 – absence	2 – meuble à peu compact (léger effort au couteau)	2 – frais	S : Sableux

Remarque/information : Remblais

## Codification du sondage

Matériau superposé	Matériau Géologique	Hydromorphie (d'après GEPPA, 1981, modifié)	Profil du sol	Profondeur du sol	Charge en cailloux
		Non ZH		4 – De 40 cm à 60 cm	3-forte

Résultat caractérisation sol de zones humides / Dénomination Référentiel Pédologique 2008

NZH

# Fiche de terrain – sondage pédologique Zones humides

(ExEco Environnement, adaptée de la méthode tarière du Massif Armoricain)

Fiche n°	P66
Date	15/04/2024

## Informations générales

Commune (Dép.)	Saint-Avé (56)	Commanditaire	COMMUNE SAINT-AVÉ
Parcelle ou secteur	BS 73	Observateur(s)	WL EG MC

## Description du site emplacement :

Topographie	μtopo/position	en pente régulière	
	expo/pente	NE	
Contexte env.	haie	non	(dist m)
	eau	mare, plan d'eau	50 (dist m)
Occupation du sol		Prairies	
Végétation (habitat/espèces)			



pH	Valeur à 15 cm de profondeur	Epaisseur horizons O+A	VALUE entre 2	cm
Epaisseur horizon Ab	Horizon humifié			cm

## Description du sondage \* Planche 10 YR par défaut

Prof.en cm	Profil pédo. (Horizons) ou Morpho. (ZH)	Couleurs Horizons (ref. charte Munsell) *	Traits d'hydromorphie (taches d'oxydo-réduction) faire 2 lignes si nécessaire				Description des horizons		
			Abondance	Couleur	Contraste	Taille conc.	Compacité	Humidité	Texture (GEPPA)
30	absence (<5%)	10YR 3/3	0 – absence	0 – absence	0 – absence	0 – absence	2 – meuble à peu compact (léger effort au couteau)	2 – frais	S : Sableux
70	absence (<5%)	10YR 6/4	0 – absence	0 – absence	0 – absence	0 – absence	2 – meuble à peu compact (léger effort au couteau)	2 – frais	L : Limoneux

Remarque/information :

## Codification du sondage

Matériau superposé	Matériau Géologique	Hydromorphie (d'après GEPPA, 1981, modifié)	Profil du sol	Profondeur du sol	Charge en cailloux
		Non ZH		3 – De 60 cm à 80 cm	2-moyenne

Résultat caractérisation sol de zones humides / Dénomination Référentiel Pédologique 2008

NZH

# Fiche de terrain – sondage pédologique Zones humides

(ExEco Environnement, adaptée de la méthode tarière du Massif Armoricain)

Fiche n°	P67
Date	15/04/2024

## Informations générales

Commune (Dép.)	Saint-Avé (56)	Commanditaire	COMMUNE SAINT-AVÉ
Parcelle ou secteur	BS 73	Observateur(s)	WL EG MC

## Description du site emplacement :

Topographie	μtopo/position	en pente régulière		
	expo/pente	NE		
Contexte env.	haie	haie parallèle à la pente	15	(dist m)
	eau	fossé (y compris temp. en eau)	20	(dist m)
Occupation du sol		Prairies		
Végétation (habitat/espèces)				



pH	Valeur à 15 cm de profondeur	Epaisseur horizons O+A	VALUE entre 2	cm
Epaisseur horizon Ab	Horizon humifié			cm

## Description du sondage \* Planche 10 YR par défaut

Prof.en cm	Profil péd. (Horizons) ou Morpho. (ZH)	Couleurs Horizons (ref. charte Munsell) *	Traits d'hydromorphie (taches d'oxydo-réduction) faire 2 lignes si nécessaire				Description des horizons		
			Abondance	Couleur	Contraste	Taille conc.	Compacité	Humidité	Texture (GEPPA)
40	absence (<5%)	10YR 3/3	0 – absence	0 – absence	0 – absence	0 – absence	2 – meuble à peu compact (léger effort au couteau)	2 – frais	S : Sableux
60	absence (<5%)	10YR 6/4	1 – très peu nombreuses (< 2 %)	1 – orange/ocre	1 – peu contrastées	2 – 1 à 2 mm	2 – meuble à peu compact (léger effort au couteau)	4 – très humide	L : Limoneux

Remarque/information :

## Codification du sondage

Matériau superposé	Matériau Géologique	Hydromorphie (d'après GEPPA, 1981, modifié)	Profil du sol	Profondeur du sol	Charge en cailloux
		Non ZH		3 – De 60 cm à 80 cm	3-forte

Résultat caractérisation sol de zones humides / Dénomination Référentiel Pédologique 2008

NZH



# Fiche de terrain – sondage pédologique Zones humides

(ExEco Environnement, adaptée de la méthode tarière du Massif Armoricain)

Fiche n°	P68
Date	15/04/2024

## Informations générales

Commune (Dép.)	Saint-Avé (56)	Commanditaire	COMMUNE SAINT-AVÉ
Parcelle ou secteur	BS 72	Observateur(s)	WL EG MC

## Description du site

emplacement :

Topographie	utopo/position	en pente régulière	
	expo/pente	NE	
Contexte env.	haie	haie perpendiculaire à la	25 (dist m)
	eau	fossé (y compris temp. en eau)	25 (dist m)
Occupation du sol		Prairies	
Végétation (habitat/espèces)		Complexe équestre	



pH	Valeur à 15 cm de profondeur	Epaisseur horizons O+A	VALUE entre 2	cm
Epaisseur horizon Ab	Horizon humifié			cm

## Description du sondage

\* Planche 10 YR par défaut

Prof. en cm	Profil péd. (Horizons) ou Morph. (ZH)	Couleurs Horizons (ref. charte Munsell) *	Traits d'hydromorphie (taches d'oxydo-réduction) faire 2 lignes si nécessaire				Description des horizons		
			Abondance	Couleur	Contraste	Taille conc.	Compacité	Humidité	Texture (GEPPA)
70	absence (<5%)	10YR 3/3	0 – absence	0 – absence	0 – absence	0 – absence	2 – meuble à peu compact (léger effort au couteau)	2 – frais	S : Sableux
90	absence (<5%)	10YR 6/4	1 – très peu nombreuses (< 2 %)	1 – orange/ocre	1 – peu contrastées	2 – 1 à 2 mm	2 – meuble à peu compact (léger effort au couteau)	5 – saturé	L : Limoneux

Remarque/information :

## Codification du sondage

Matériau superposé	Matériau Géologique	Hydromorphie (d'après GEPPA, 1981, modifié)	Profil du sol	Profondeur du sol	Charge en cailloux
		Non ZH		3 – De 60 cm à 80 cm	2-moyenne

Résultat caractérisation sol de zones humides / Dénomination Référentiel Pédologique 2008

NZH

# Fiche de terrain – sondage pédologique Zones humides

(ExEco Environnement, adaptée de la méthode tarière du Massif Armoricain)

Fiche n°	P69
Date	15/04/2024

## Informations générales

Commune (Dép.)	Saint-Avé (56)	Commanditaire	COMMUNE SAINT-AVÉ
Parcelle ou secteur	BS 72	Observateur(s)	WL EG MC

## Description du site emplacement :

Topographie	μtopo/position	en pente régulière		
	expo/pente	SO		
Contexte env.	haie	haie perpendiculaire à la	20	(dist m)
	eau	fossé (y compris temp. en eau)	20	(dist m)
Occupation du sol	Prairies			
Végétation (habitat/espèces)	Complexe équestre			



pH	Valeur à 15 cm de profondeur	Epaisseur horizons O+A	VALUE entre 2	cm
Epaisseur horizon Ab	Horizon humifié			cm

## Description du sondage \* Planche 10 YR par défaut

Prof.en cm	Profil pédo. (Horizons) ou Morpho. (ZH)	Couleurs Horizons (ref. charte Munsell) *	Traits d'hydromorphie (taches d'oxydo-réduction) faire 2 lignes si nécessaire				Description des horizons		
			Abondance	Couleur	Contraste	Taille conc.	Compacité	Humidité	Texture (GEPPA)
25	absence (<5%)	10YR 3/3	0 – absence	0 – absence	0 – absence	0 – absence	2 – meuble à peu compact (léger effort au couteau)	2 – frais	S : Sableux

Remarque/information : Remblais / Refus

## Codification du sondage

Matériau superposé	Matériau Géologique	Hydromorphie (d'après GEPPA, 1981, modifié)	Profil du sol	Profondeur du sol	Charge en cailloux
		Non ZH		5 – De 20 cm à 40 cm	3-forte

Résultat caractérisation sol de zones humides / Dénomination Référentiel Pédologique 2008

NZH

# Fiche de terrain – sondage pédologique Zones humides

(ExEco Environnement, adaptée de la méthode tarière du Massif Armoricain)

Fiche n°	P70
Date	15/04/2024

## Informations générales

Commune (Dép.)	Saint-Avé (56)	Commanditaire	COMMUNE SAINT-AVÉ
Parcelle ou secteur	BS 98	Observateur(s)	WL EG MC

## Description du site emplacement :

Topographie	μtopo/position	sur un replat	
	expo/pente	SE	
Contexte env.	haie	non	(dist m)
	eau	non	(dist m)
Occupation du sol		Prairies	
Végétation (habitat/espèces)		Complexe équestre	



pH	Valeur à 15 cm de profondeur		Epaisseur horizons O+A	VALUE entre 2	cm
Epaisseur horizon Ab	Horizon humifié				cm

## Description du sondage \* Planche 10 YR par défaut

Prof.en cm	Profil péd. (Horizons) ou Morpho. (ZH)	Couleurs Horizons (ref. charte Munsell) *	Traits d'hydromorphie (taches d'oxydo-réduction) faire 2 lignes si nécessaire				Description des horizons		
			Abondance	Couleur	Contraste	Taille conc.	Compacité	Humidité	Texture (GEPPA)
35	absence (<5%)	10YR 3/3	0 – absence	0 – absence	0 – absence	0 – absence	2 – meuble à peu compact (léger effort au couteau)	2 – frais	S : Sableux

Remarque/information : Parcelle totalement piétinée Continuité ZH ?

## Codification du sondage

Matériau superposé	Matériau Géologique	Hydromorphie (d'après GEPPA, 1981, modifié)	Profil du sol	Profondeur du sol	Charge en cailloux
		Non ZH		5 – De 20 cm à 40 cm	3-forte

Résultat caractérisation sol de zones humides / Dénomination Référentiel Pédologique 2008

NZH

# Fiche de terrain – sondage pédologique Zones humides

(ExEco Environnement, adaptée de la méthode tarière du Massif Armoricain)

Fiche n°	P71
Date	15/04/2024

## Informations générales

Commune (Dép.)	Saint-Avé (56)	Commanditaire	COMMUNE SAINT-AVÉ
Parcelle ou secteur	BS 98	Observateur(s)	WL EG MC

## Description du site

emplacement :

Topographie	μtopo/position	sur un replat	
	expo/pente	SE	
Contexte env.	haie	non	(dist m)
	eau	non	(dist m)
Occupation du sol		Prairies	
Végétation (habitat/espèces)		Complexe équestre	



pH	Valeur à 15 cm de profondeur	Epaisseur horizons O+A	VALUE entre :	cm
Epaisseur horizon Ab	Horizon humifié			cm

## Description du sondage

\* Planche 10 YR par défaut

Prof.en cm	Profil péd. (Horizons) ou Morpho. (ZH)	Couleurs Horizons (ref. charte Munsell) *	Traits d'hydromorphie (taches d'oxydo-réduction) faire 2 lignes si nécessaire				Description des horizons		
			Abondance	Couleur	Contraste	Taille conc.	Compacité	Humidité	Texture (GEPPA)
40	g caractère rédoxique marqué	10YR 3/3	4 – nombreuses (15- <40 %) g ou G	2 – rouille/rouge âtre	2 – contrastées	2 – 1 à 2 mm	2 – meuble à peu compact (léger effort au couteau)	3 – humide	SL : Sablo-limoneux
80	g caractère rédoxique marqué	10YR 7/4	5 – très nombreuses (40- <80 %) g ou G	2 – rouille/rouge âtre	2 – contrastées	3 – 2 à 6 mm	2 – meuble à peu compact (léger effort au couteau)	3 – humide	LS : Limono-sableux

Remarque/information :

## Codification du sondage

Matériau superposé	Matériau Géologique	Hydromorphie (d'après GEPPA, 1981, modifié)	Profil du sol	Profondeur du sol	Charge en cailloux
		Vb – ZHr		2 – De 80 cm à 1 m	1-faible

Résultat caractérisation sol de zones humides / Dénomination Référentiel Pédologique 2008

ZH