



T'RHEA
1 avenue de la gare
26300 ALIXAN

AOUT 23

Dossier de Demande d'Autorisation Environnemental TERRES DE CHAVAINAC

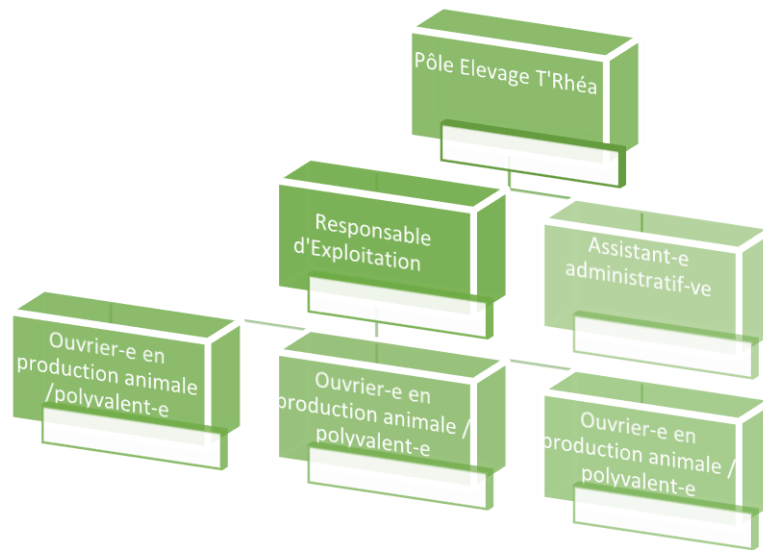
PJ N°47 – CAPACITES TECHNIQUES ET FINANCIERES (DONNEES
PUBLICS)

CAPACITES TECHNIQUES

Le projet prévoit au niveau du personnel l'embauche de 5 salariés (voir organigramme ci-dessous).

Dans la mesure du possible, les ouvriers de production animale travaillant déjà sur le site seront repris dans la nouvelle organisation.

Organigramme Terre de Chavaignac



Fiche de poste responsable d'exploitation spécialisé en production animale

MISSION

Le responsable d'exploitation organise les opérations liées à l'élevage et l'engraissement de bovins sur un site dont il a la gestion. Il définit les méthodes de travail et planifie au quotidien les opérations de production. Il assure le contrôle du bon déroulement des activités.

DESCRIPTION DU POSTE

Missions :

- Suivre l'évolution de l'élevage et le niveau d'engraissement et remédier aux éventuelles déficiences
- Organiser la rotation des animaux (entrées- sorties)
- Être en relation avec l'ensemble des intervenants sur l'exploitation
- Travailler en coordination avec les équipes commerciales du groupe afin d'organiser les approvisionnements
- Assurer la gestion matérielle de l'exploitation et préconiser des actions préventives et/ou curatives sur le site
- Être responsable du bon fonctionnement des équipements et de leur conformité
- Gérer les approvisionnements en alimentation des animaux, également en paille et autres stocks nécessaires
- Suivre les stocks et commande pour renouvellement
- Mettre en œuvre et contrôler les tâches administratives relatives aux obligations comptables, légales et sanitaires
- Alerter la hiérarchie de tous dysfonctionnement
- Manager et coordonner l'équipe
- Effectuer une veille réglementaire sur les normes environnementales et sur la réglementation sanitaire

COMPETENCES REQUISES

- Capacité d'organisation et d'autonomie
- Certification RPA dans le cadre du bien-être animal
- Conduite d'engins agricoles
- Maîtrise des outils bureautiques
- Management

CONDITION D'EXERCICE DE L'EMPLOI

Les activités s'exercent dans le respect de la protection animale.

Ces missions peuvent être également soumises à des astreintes qui peuvent s'exercer les fins de semaine, jours fériés ou de nuit. Un planning par rotation est établi de manière anticipée.

EQUIPEMENT DE TRAVAIL

Le port des équipements de protection est obligatoire

RELATIONS HIERARCHIQUES

Direction T'RHEA

Responsable d'exploitation

Fiche de poste assistant administratif

MISSION

L'assistant administratif a pour rôle d'accompagner le responsable d'exploitation dans la réalisation des différents travaux administratifs de l'exploitation.

DESCRIPTION DU POSTE

Missions :

- Réaliser le traitement et le suivi administratif de dossiers (frappe de courrier, mise en forme de document, ...) et transmettre les informations (e-mail, notes, ...) pour le compte de l'exploitation
- Enregistrement des DAB (passeports des animaux) et suivis administratifs et sanitaires liés à la gestion des animaux
- Réaliser des opérations de contrôle dans le traitement des dossiers administratifs
- Réaliser des opérations comptables de base
- Réaliser des opérations de facturation
- Prendre en charge le suivi de dossiers ponctuels transmis par le responsable d'exploitation
- Accueil téléphonique et traitement du courrier
- Classement des dossiers

COMPETENCES REQUISES

Compétences techniques :

- Maîtrise des outils bureautiques (traitement de texte, Excel...)
- Maîtrise des outils de communication (internet, messagerie, ...)
- Maîtrise de l'ERP interne lié au suivi de l'exploitation et de la facturation
- Base en gestion administrative
- Base comptable

CONDITION D'EXERCICE DE L'EMPLOI

Exigences liées au poste :

- Être organisé et savoir gérer les priorités
- Faire preuve de rigueur et de précision
- Faire preuve de réactivité

EQUIPEMENT DE TRAVAIL

RELATIONS HIERARCHIQUES

Responsable d'exploitation

Assistant administratif

Fiche de poste opérateur en production animale

MISSION

L'activité s'exerce au sein d'une structure d'élevage sous la hiérarchie du responsable d'exploitation du site et en relation avec différents intervenants : collaborateur T'RHEA, techniciens d'élevage, vétérinaires, fournisseurs, ...

L'opérateur réalise des opérations d'élevage et d'engraissement de bovins selon les règles d'hygiène, de sécurité, et selon les normes environnementales.

DESCRIPTION DU POSTE

Missions principales :

- La manipulation des animaux
- L'alimentation des animaux
- Le paillage des animaux
- La surveillance des animaux, identifier un animal malade et alerter
- Dispenser les soins préventifs ou curatifs aux animaux
- Entretenir les abords, les bâtiments et le matériel : assurer une maintenance de premier niveau
- Maîtrise des outils informatiques

COMPETENCES REQUISES

- Capacité d'organisation et autonomie
- Esprit d'équipe
- Sens de l'observation dans le cadre du bien-être animal
- Conduite d'engins agricole

CONDITION D'EXERCICE DE L'EMPLOI

Les activités s'exercent dans le respect de la protection animale.

Ces missions peuvent être également soumises à des astreintes qui peuvent s'exercer les fins de semaine, jours fériés ou de nuit. Un planning par rotation est établi de manière anticipée.

EQUIPEMENT DE TRAVAIL

Le port des équipements de protection est obligatoire

RELATIONS HIERARCHIQUES

Responsable de site

Opérateur en production animale

CAPACITES FINANCIERES

Plan d'investissement

Plan d'investissement et financement Terres de Chavaignac				
Nature de la dépense	Montant de la dépense en k€	Mode de financement	Pourcentage emprunts	Demande des subventions
Achat Foncier et bâtiments	2 900	Emprunts	100	Aucun dispositif en place
Aménagements bâtiments existants	3 200	Emprunts	100 - subvention potentielle	A faire à l'issu de la procédure ICPE
Aménagements stockage	200	Emprunts	100 - subvention potentielle	A faire à l'issu de la procédure ICPE
Voiries et réseaux divers	200	Emprunts	100	Aucun dispositif en place
Création réserve alimentation en eaux des animaux	300	Emprunts	100 - subvention potentielle	A faire à l'issu de la procédure ICPE
Rachats matériels en place	400	Emprunts	100	Aucun dispositif en place
Acquisition matériels	300	Emprunts	100	Aucun dispositif en place
Total investissement	7 500			
Total Emprunts à ce jour			7 500	

Le Groupe Carnivor

Le Groupe Carnivor, situé Maison de la Boucherie à Lagoubran 83200 Toulon, dont le numéro de SIRET est le n° 39427502800014, est une Holding dont l'activité est la gestion d'un portefeuille de titres composé :

- D'une branche de sociétés dont l'activité est spécialisée dans l'élevage, l'abattage, la transformation et la distribution de produits essentiellement carnés ;
- D'une branche commerce de cuirs et peaux d'animaux issues des abattoirs ;
- D'une branche immobilière composée principalement de SCI, SARL et SAS détenant des terrains et des constructions ;
- D'une branche de location de matériel de transport assurée par une société unique ;
- D'une branche production d'énergie photovoltaïque exploitée par deux sociétés à ce jour.

Le commerce de viandes et produits carnés, est effectué principalement par les filiales suivantes :

- La **SARL CARNIVAR** qui exploite des magasins de vente au détail de viandes et autres produits alimentaires dans le sud de la France. Elle détient 11 magasins. Ces achats sont principalement effectués auprès de la SAS SAPRIMEX ;
- La **SARL SUPVIANDES**, filiale de la SARL CARNIVAR, qui exerce son activité dans le domaine du commerce de gros de produits carnés et négoce de viandes, principalement au profit des restaurateurs.
- La **SAS SAPRIMEX** qui exerce son activité dans le domaine du commerce de gros de produits carnés, qui consiste à acheter des marchandises aux abattoirs et producteurs dans le but de les revendre à des détaillants ou autres commerces de gros.
- Les filiales et sous filiales de la **SAS SAPRIMEX** :
 - La **SAS UTP**, qui est spécialisée dans la fabrication de produits charcutiers et élaborés.
 - La **SA Provent SDPR et la SCEA Les TREMBLATS** qui exploitent directement ou indirectement (intégration) des sites d'élevages de porcs.
 - La **S.L. OVICARNE E-F 2014**, société de droit espagnol, a pour objet social l'élevage d'ovins.
- Par ailleurs, le **sous-groupe T'RHEA** assure également le commerce de gros de produits carnés ainsi que le commerce de cuirs et peaux avec ses filiales la SAS Viandes de Bresse (actionnaire majoritaire) la SAS Compagnie d'Abattage de Bourg (actionnaire majoritaire), la SAS Viandes de Corrèze, la Société d'Abattage de Brive, la SAS Viandes du Périgord, la Société d'Abattage de Thiviers, Les Boucheries Périgourdines, la SAS PEDAVIA, La SAS les Ateliers, la SAS Terres de CRECOLI, la SAS COVILIM, la SARL Salaisons de Jastres, la SAS Abattoirs des Crêts.
- Depuis le 01 mars 2023, T'Rhéa est actionnaire majoritaire de la SAS Société d'Abattage de la Montmorillon et de la SAS Viandes de la Marche

SA GROUPE CARNIVOR

Société anonyme à Directoire et Conseil de surveillance Au capital de 8.964.246,13 euros

Siège social : Maison de la Boucherie Quartier Lagoubran – 83200 TOULONRCS
TOULON : 394 275 028

Comptes consolidés au 31 décembre 2021

BILAN ACTIF CONSOLIDE AU 31 12 2021 EN K€

PASSIF CONSOLIDE	Notes	31/12/2021	31/12/2020
CAPITAUX PROPRES	5.1		
Capital social		8 964 K€	8 964 K€
Primes d'émission, fusion, apport		17 K€	17 K€
Réserves		20 340 K€	19 216 K€
Résultat net groupe		8 650 K€	3 327 K€
<u>CAPITAUX PROPRES PART</u>			
<u>GROUPE</u>		<u>37 972 K€</u>	<u>31 525 K€</u>
Intérêts minoritaires		7 263 K€	3 851 K€
<i>dont résultat hors groupe</i>		2 395 K€	399 K€
Ecart d'acquisition négatif	4.1.3	849 K€	1 023 K€
PROVISIONS	5.2 et 4.2.	2 778 K€	4 278 K€
DETTES			
Emprunts et dettes financières	5.3	59 241 K€	61 361 K€
Concours bancaires	5.3	11 171 K€	13 725 K€
Dettes d'exploitation	5.4	44 766 K€	42 948 K€
Autres dettes	5.4	10 609 K€	17 042 K€
Comptes de régularisation	5.4	3 431 K€	2 038 K€
<u>TOTAL DES DETTES</u>		<u>140 108 K€</u>	<u>146 266 K€</u>
<u>TOTAL DU PASSIF</u>		<u>178 080 K€</u>	<u>177 791 K€</u>