

PIECE
6.2.4

Volet paysager du projet de parc éolien de Blanc Mont - Annexe photomontages

Commune de Housset, département de l'Aisne, région Hauts-de-France

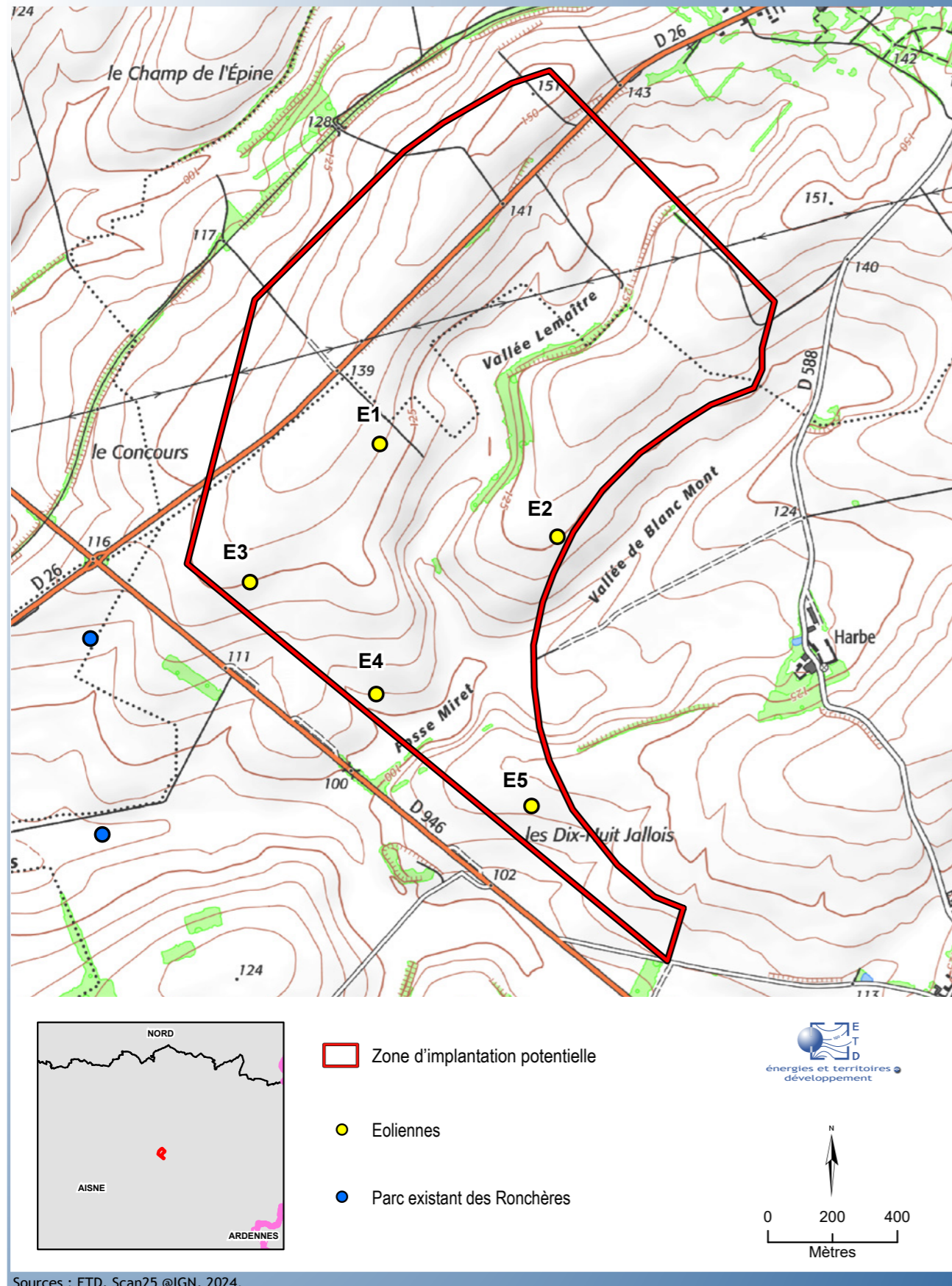


Mai 2024

Introduction		
Les photomontages, note méthodologique		
Lecture des photomontages pour restituer la perception des éoliennes sur le terrain		
Planches de présentation d'un photomontage du projet		
Parcs éoliens pris en compte		
Liste et cartes de localisation des photomontages		
Photomontages du projet à 120 ° avec les parcs existants, accordés et en instruction		
Photomontage n°1 depuis le carrefour RD946 - RD26 à l'ouest du projet		
Photomontage n°2 depuis la RD26, sortie ouest de Sains-Richaumont		
Photomontage n°3 depuis la RD588, sortie sud de Sains-Richaumont		
Photomontage n°4 depuis la place de la mairie de Sains-Richaumont		
Photomontage n°5 depuis le hameau de Harbe		
Photomontage n°6 depuis la RD946 au sud-est du projet		
Photomontage n°7 depuis la RD588, sortie ouest d'Housset		
Photomontage n°8 depuis la place de la mairie d'Housset		
Photomontage n°9 depuis la RD946, sortie sud de le Hérie-la-Viéville		
Photomontage n°10 depuis la RD29, ferme de Bellevue		
Photomontage n°11 depuis la RD29, accès est de Sains-Richaumont		
Photomontage n°12 depuis la RD26, sortie sud de Richaumont		
Photomontage n°13 depuis la RD26, accès nord de Sains-Richaumont		
Photomontage n°14 depuis la RD37, sud-est de Sains-Richaumont		
Photomontage n°15 depuis la RD582, accès sud de Chevennes		
Photomontage n°16 depuis la RD641, sortie ouest de la Neuville-Housset		
Photomontage n°17 depuis RD641, hameau de Champcourt		
Photomontage n°18 depuis la RD582, sortie ouest de Berlancourt		
Photomontage n°19 depuis l'entrée du château de Marfontaine		
Photomontage n°20 depuis la RD58, sortie nord de Sons-et-Ronchères		
Photomontage n°21 depuis le carrefour des RD967 et RD58, ouest de Faucouzy		
Photomontage n°22 depuis le chemin de randonnée au sud du menhir de Gargantua		
3	Photomontage n°23 depuis la RD642, accès ouest de Bois-lès-Pargny	146
4	Photomontage n°24 depuis la RD967, sortie nord de Monceau-le-Neuf	152
5	Photomontage n°25 depuis la RD967 entre Pargny-les-Bois et Monceau-le-Neuf	158
6	Photomontage n°26 depuis la RD29, entrée ouest de Landifay-et-Bertaignemont	164
7	Photomontage n°27 depuis l'entrée du château de Puisieux	170
9	Photomontage n°28 depuis la sortie sud de Colonfay	176
	Photomontage n°29 depuis la RD29, sortie ouest de Lemé	182
13	Photomontage n°30 depuis le cimetière militaire du Sourd	188
14	Photomontage n°31 depuis l'entrée du château de l'Estang	194
20	Photomontage n°32 depuis RD946, nécropole de Flavigny-le-Petit	200
26	Photomontage n°33 depuis la RD1029 au sud de Guise	206
32	Photomontage n°34 depuis le site du château de Guise	212
38	Photomontage n°35 depuis la RD946 au nord de Guise	218
44	Photomontage n°36 depuis la RD960 à l'ouest de Longchamps	224
50	Photomontage n°37 depuis l'église d'Englancourt	230
56	Photomontage n°38 depuis les remparts de Vervins	236
62	Photomontage n°39 depuis la RN2 au sud de Marle	242
68	Photomontage n°40 depuis les remparts de Marle	248
74	Photomontage n°41 depuis la RD644, sortie est de Parpeville	254
80	Photomontage n°42 depuis la RD29, square Sainte-Benoîte	260
86	Photomontage n°43 depuis la RD602, Abri du Kaiser, Bosmont-sur-Serre	266
92	Photomontage n°44 depuis les remparts de Laon	272
98	Photomontage n°45 depuis la RD1044, sud de Saint-Quentin	278
104		
110		
116	Photomontages du projet à 360 ° avec les parcs existants, accordés et en instruction	283
122	Photomontage n°2 depuis la RD26, sortie ouest de Sains-Richaumont - Photomontage à 360°	284
128	Photomontage n°6 depuis la RD946 au sud-est du projet - Photomontage à 360°	288
134	Photomontage n°10 depuis la RD29, ferme de Bellevue - Photomontage à 360°	292
140		

Introduction

PRÉSENTATION DU PROJET



Carte 1. Présentation du projet

Ce carnet s'insère dans le cadre de la demande d'autorisation environnementale du **projet du parc de Blanc Mont** (commune de Housset, département de l'Aisne région Hauts-de-France), porté par ELICIO.

Le projet comprend **5 éoliennes de 180 m de hauteur totale** (cf carte 1). Il vient **en extension du parc éolien existant des Ronchères** localisé au sud (11 éoliennes de 180 m de hauteur totale). Les photomontages ont été réalisés par le bureau d'études ETD à partir des points définis par l'étude paysagère et validés avec le porteur de projet.

Tous les photomontages sont réalisés en tenant compte des parcs éoliens existants, des parcs éoliens accordés et des parcs en instruction. Un code couleur est attribué aux parcs éoliens pour l'ensemble du document (silhouettes des éoliennes sur les photomontages). Le projet est identifié en rose.

Les photomontages, note méthodologique

Objectif

Le photomontage a pour objectif de simuler le parc éolien sur une photographie de l'existant. Il permet ainsi de rendre compte des vues qui s'organiseront sur le parc éolien créé.

Méthodologie

La sélection des points de vue a été faite en tenant compte des caractéristiques intrinsèques du paysage et de la visibilité du projet. Les clichés ont été pris à des endroits fréquentés : zones d'habitation, routes principales, points de vue reconnus, sites d'intérêt patrimonial et touristique (Cf. Cartes de localisation des photomontages). Le choix a été fait afin d'obtenir des vues représentatives du contexte paysager présent aux échelles rapprochée et éloignée du site.

Les photomontages sont réalisés par ETD à l'aide du logiciel Windpro à partir de photographies réalisées à focale 50mm. Le projet est simulé avec des éoliennes Vestas V150 de 180 m de hauteur totale.

Les éoliennes ont été orientées en cohérence avec les parcs éoliens localisés à proximité du projet. Les simulations tiennent compte de la date, de l'heure et des conditions météorologiques pour le rendu des éoliennes (éclairage).

Les photomontages illustrent les intervisibilités avec les parcs éoliens voisins. Les parcs existants, accordés et en instruction sont en effet sur les photomontages lorsqu'ils sont inclus dans l'angle de l'image (inventaire éolien : DREAL - janvier 2024).

La méthodologie utilisée est conforme au dernier guide relatif à l'élaboration des études d'impacts des projets de parcs éoliens terrestres d'octobre 2020. Les photomontages sont notamment présentés dans un angle de 120° découpés en trois photographies de 40° au format paysage.

Prises de vue

Les photographies ont été faites lors de plusieurs sorties terrain en 2022 et 2023.

Limites

Le photomontage s'avère un outil essentiel car il permet non seulement d'anticiper le nouveau paysage mais aussi d'illustrer et d'évaluer l'impact du projet.

Cependant, le photomontage présente certaines limites quant au réalisme du montage de l'image qu'il est important de préciser :

- absence de cinétique des éoliennes.
- déformation liée à la réalisation de panoramas (échelle, texture, couleurs, luminosité et contraste biaisés). Les erreurs liées aux photomontages sont issues des modes de visualisations et de mécanismes de mise au point différents, optiques ou figuratifs, entre l'oeil humain et l'appareil photo. L'oeil bouge et donne une vision binoculaire dynamique. Pour limiter la différence entre les photomontages et le parc observé sur le terrain, les photomontages sont présentés au format A3 paysage dans un angle de 40° avec indication de la distance de lecture orthoscopique (cf. Note méthodologique page suivante).
- absence de visualisation des travaux de chantier réalisés. Ces impacts visuels seront limités dans le temps et concernent surtout les perceptions proches.
- qualité du rendu variable selon l'heure de la prise de vue, le matériel et la saison. La couleur des éoliennes simulées a parfois été ajustée pour les rendre visibles sur l'image et ainsi répondre à l'objectif de créer une simulation du parc
- la focale des photographies a été prise à 50 mm pour être le plus proche possible de la vision humaine (cf note explicative ci-après).
- les photomontages présentés ont été réalisés avec l'aide d'un outil informatique spécialisé (WindPro). Les points des prises de vue, les éoliennes et les points de contrôles nécessaires au calage des prises de vue ont été positionnés sur un modèle numérique de terrain.

Tout en connaissant leurs limites, les photomontages sont cependant essentiels dans une étude d'impact. Ils sont suffisamment fiables pour donner une perception globale de la vue, c'est à dire la distribution, la position et la taille des éoliennes dans le paysage observé.

Méthodologie de réalisation des photomontages

1. Photographie Etat initial



1. Photographie Etat initial

La prise de vue est faite avec l'appareil photo fixé sur un trépied pour conserver l'horizontale dans le panorama. Les photographies sont prises à focale 50mm. L'appareil est en général placé à 1m60 au-dessus du sol.

Les coordonnées du point de prise de vue sont relevées à l'aide d'un GPS. Les points de repères présents sur l'image sont notés avec leurs coordonnées (relevées sur le terrain ou sur photographie aérienne / cartographie). Des points de repère sont identifiés par photographie.

2. Paysage virtuel sous le logiciel Windpro



2. Projet «paysage virtuel»

L'implantation des éoliennes est rentrée dans le logiciel spécifique Windpro avec les données topographiques (Modèle Numérique de Terrain ou MNT).

3. Photomontage



3. Réalisation du photomontage

La photographie est importée dans le logiciel Windpro et superposée au projet «Paysage virtuel». Elle est positionnée grâce à ses coordonnées, la connaissance de sa focale, ainsi que par l'indication des points de repère.

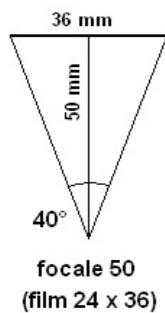
L'ensemble (MNT, focale, coordonnées de l'image et des points de repères) permet de créer le photomontage en simulant la localisation, répartition et échelle des éoliennes.

Lecture des photomontages pour restituer la perception des éoliennes sur le terrain

Introduction

La lecture d'un photomontage de projet éolien a pour finalité de restituer la vue sur le futur parc éolien au plus près possible de la perception de l'œil sur le terrain. Au-delà des formulations abstraites, cette conservation de la perception terrain lors de la lecture d'une photographie est régie par une simple règle géométrique : la lecture orthoscopique d'une photographie. Quelques rappels:

Champ de vision de la prise de vue: la focale

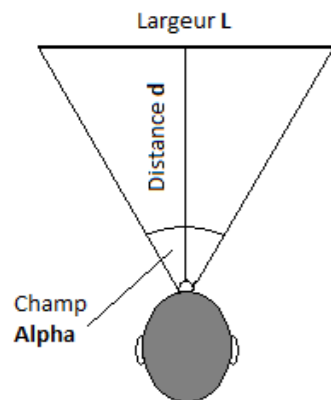


La focale d'une prise de vue détermine l'angle du champ de vision de la photographie. Par exemple, pour le standard de film 24x36, la focale 50 mm détermine un angle de champ de vision horizontal de 40°.

Ainsi la vue d'un paysage avec un champ de vision supérieur à 40° nécessitera plusieurs photos de focale 50 mm (assemblage de type panoramique).

Figure 1 - La focale définit le champ de vision de la photo

Angle de lecture de la photo : la distance de lecture orthoscopique



Pour une largeur donnée de la photographie, la distance de lecture de cette photographie va également définir un champ de vision et un angle de lecture.

Figure 2 - La distance de lecture d'une photo définit l'angle de lecture

La perception de l'œil sur le terrain est conservée lorsque l'angle de lecture de la photographie coïncide avec l'angle du champ de vision de la photo (même projection) : c'est la lecture orthoscopique de la photographie.

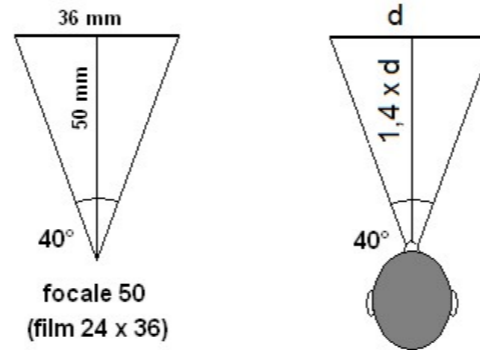


Figure 3 - Conservation de l'angle du champ de vision = perception terrain conservée

Par exemple, la perception terrain d'une seule photo prise en focale 50 (angle de vision de 40°) est conservée lorsque la distance de lecture est de 1,4 fois la largeur de l'image (soit une distance de lecture de 56 cm pour un support A3 paysage).

Angle de lecture retenu pour les photomontages : 40°

La présentation des photomontages est constituée de plusieurs images, chacune correspondant à un angle de champ de vision de 40° correspondant à l'angle de vision d'une seule photographie prise en focale 50 mm. Cet angle de 40° est conforme aux préconisations du guide de l'étude d'impact des parcs éoliens -volet paysage (octobre 2020).

Note : taille des objets sur l'image

La distance de lecture d'un photomontage dans les conditions de la conservation de la perception terrain (c'est-à-dire en projection) définit également la taille d'un objet sur l'image, laquelle se calcule par le théorème de Thalès :

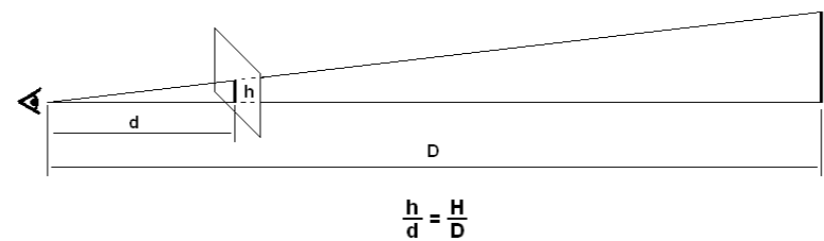


Figure 4 - Taille des objets sur l'image en projection

Ainsi, en fonction de l'éloignement d'une éolienne de 150 m par exemple, et selon la distance de lecture prévue, la taille de l'éolienne sur le photomontage est donnée par le tableau suivant :

Distance de lecture orthoscopique du photomontage	Éloignement de l'éolienne (hauteur 150 m)	Taille de l'éolienne sur le photomontage
35 cm	5 000 m	1.1 cm
35 cm	1 000 m	5.3 cm
60 cm	5 000 m	1.7 cm
60 cm	1 000 m	8.4 cm
100 cm	5 000 m	3.0 cm
100 cm	1 000 m	15.0 cm

Figure 5 - Taille d'une éolienne sur le photomontage

Les photomontages du projet éolien

Le standard 40° sur un support A3 paysage

Sauf spécification contraire, nos photomontages sont constitués de plusieurs images, chacune correspondant à un angle de champ de vision de 40° et chacune destinée à être imprimées sur un format A3 paysage prévu pour une distance de lecture orthoscopique de 56 cm.

Ces photomontages à 40° peuvent également être lus sur tout autre support (écran notamment). Il convient alors d'observer une distance de lecture égale à 1,4 fois la largeur de l'image.

Panoramiques

Dans le volet paysager, des panoramiques élargis (par exemple 120°) en format A3 complètent les photomontages à 40° dans l'objectif de rendre compte du contexte paysager du projet, mais avec perte de la projection orthoscopique et réduction de la taille des objets par rapport à la perception terrain de ces objets.

Planches de présentation d'un photomontage du projet

La même mise en page est appliquée pour tous les photomontages, avec présentation de l'état initial, du photomontage avec les silhouettes et du photomontage avec les éoliennes.

Numéro et nom du photomontage

Informations sur le photomontage

Un tableau concentrant les caractéristiques du point de photomontage :

- Données du point de vue (coordonnées, altitude en mètre...)
- Périmètre d'étude,
- Distance à l'éolienne la plus proche et la plus éloignée.

Photomontage du projet avec les silhouettes

(dans un angle de 120° découpé en 3 x 40°)

Chaque photomontage est généré avec le projet. Il comprend aussi les parcs éoliens existants, accordés et en instruction visibles présents dans l'angle du photomontage (inventaire DREAL, janvier 2024).

Les éoliennes des parcs sont indiquées par leur silhouette avec un code couleur attribué à chaque parc.

En rose : projet étudié
En bleu : parcs existants
En vert : parcs accordés
En jaune : parcs en instruction

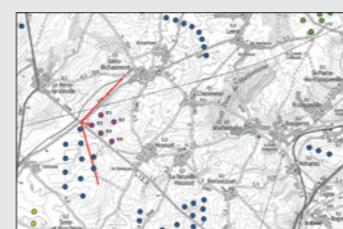
Le nom des parcs est aussi indiqué sur le photomontage silhouettes. Cela permet d'identifier les parcs visibles. Lorsque le projet n'est pas visible, les silhouettes de ses éoliennes sont affichées dans l'objectif de le localiser et de préciser le rôle d'écran visuel du bâti, des bois ou du relief en avant-plan.

Photomontages à 360° :

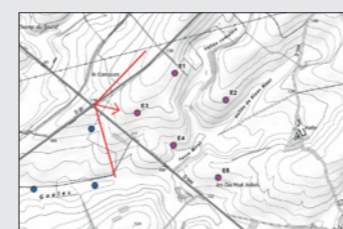
Les photomontages réalisés à 360° sont présentés en trois panoramas à 120° en version Etat initial, Silhouettes et Photomontage projet à la fin du carnet.

Planche 1/3

Photomontage n°1 depuis Carrefour RD946 - RD26 ouest du site



Carte de localisation du photomontage sur scan 100



Carte de localisation du photomontage sur scan 25

Coordonnées (Lambert 93)	X	748194
	Y	692749
Périmètre d'étude		3000m
Localisation sur rapport au projet		Ouest
Date et heure de la prise de vue		00/00/2022 15:59
Altitude de la prise de vue		119.9 m

Données projet :	
Nombre d'éoliennes visibles (projet de 6 éoliennes au total)	5
Distance à l'éolienne la plus proche	E3 : 466 m
Distance à l'éolienne la plus éloignée	E5 : 1038 m

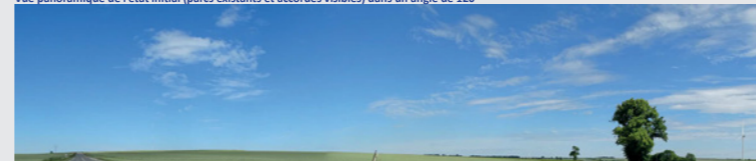
Cartes de localisation

Carte large localisant le point de photomontage sur scan 100 et carte localisant précisément le point sur scan 25

Commentaire

Planche 2/3

Vue panoramique de l'état initial (parcs existants et accordés visibles) dans un angle de 120°



Vue panoramique avec les silhouettes des parcs éoliens visibles (projet + parcs existants, accordés et en instruction) dans un angle de 120°



Vue panoramique du photomontage du projet (projet + parcs existants, accordés et en instruction visibles) dans un angle de 120°



Etat initial

(dans un angle de 120° découpé en 3 x 40°)

Chaque point de photomontage est accompagné d'une photographie de son état initial, c'est-à-dire avant toute implantation d'éoliennes du projet.

Cet état initial comprend les parcs éoliens existants et accordés lorsqu'ils sont visibles.

Photomontage du projet

(dans un angle de 120° découpé en 3 x 40°)

Ce photomontage comprend le projet et les parcs éoliens existants, accordés et en instruction visibles dans l'angle de vue.

Le nom des éoliennes du projet est indiqué.

Planche 3/3



Perception terrain du photomontage du projet (projet + parcs existants, accordés et en instruction visibles) - Image 1/3 (image dans un angle de 40° sur un format A3 paysage à lire à une distance de 50cm pour conserver la perception terrain)

Photomontage du projet en 3 images à 40°

Ce photomontage comprend le projet et les parcs éoliens existants, accordés et en instruction visibles dans l'angle de vue.

Le nom des éoliennes du projet est indiqué.

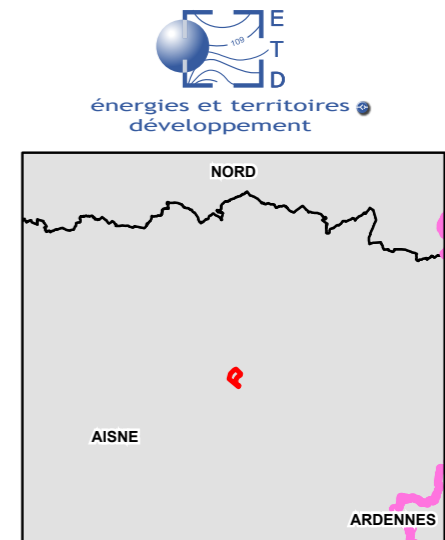
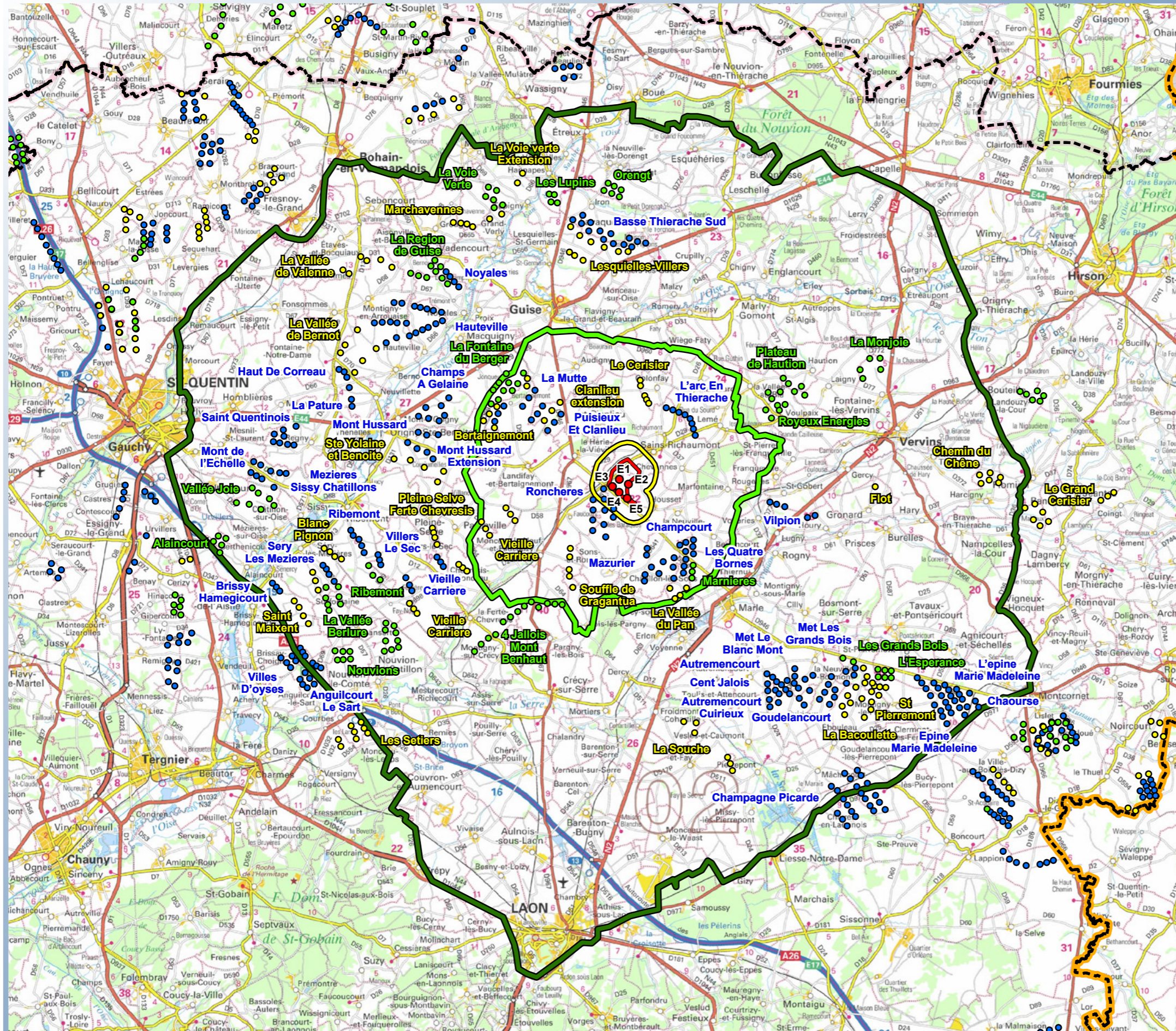
Parcs éoliens pris en compte

La carte suivante et le tableau ci-contre listent les parcs éoliens inventoriés dans l'aire d'étude (données janvier 2024, source : DREAL) et pris en compte pour la réalisation des photomontages.

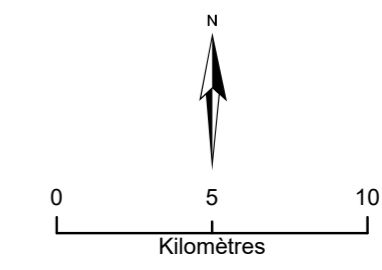
Nom du parc	Statut	Distance approximative au site étudié en km	Périmètre d'étude	Nombre d'éoliennes	Hauteur des éoliennes en m	Hauteur du mât en m	Diamètre du rotor en m
PARC EOLIEN DES RONCHERES	Construit	0,4	immédiat	11	180,0	112	136
PARC EOLIEN DU MAZURIER	Construit	2,6	rapproché	4	157,0	100	113
PARC EOLIEN DES QUATRE BORNES	Construit	3,6	rapproché	9	134,0	98	71
PARC EOLIEN DE CHAMPSCOURT	Construit	3,7	rapproché	6	149,9	98	103
PARC EOLIEN DE L'ARC EN THIERACHE	Construit	3,8	rapproché	8	150,0	105	90
PARC EOLIEN DE PUISIEUX ET CLANLIEU	Construit	4,5	rapproché	6	123,0	78	100
PARC EOLIEN DE LA MUTTE	Construit	6,5	rapproché	6	130,0	80	98
PARC EOLIEN DU VILPION	Construit	7,9	éloigné	5	150,0	92	117
PARC EOLIEN DU MONT HUSSARD	Construit	10,4	éloigné	7	132,5	80	105
PARC EOLIEN DU MONT HUSSARD EXTENSION	Construit	10,5	éloigné	4	150,0	93	122
PARC EOLIEN CHAMPS A GELAINE	Construit	10,5	éloigné	3	175,0	0	117
PARC EOLIEN DE VIEILLE CARRIERE	Construit	10,9	éloigné	6	150,0	90	120
PARC EOLIEN DE BASSE THIERACHE SUD	Construit	12,5	éloigné	14	150,0	99	103
PARC EOLIEN D'AUTREMENCOURT CUIRIEUX	Construit	12,7	éloigné	6	150,0	105	90
PARC EOLIEN DES CENTS JALOIS	Construit	13,4	éloigné	5	145,0	98	90
PARC EOLIEN D'AUTREMENCOURT	Construit	13,5	éloigné	5	145,0	98	90
PARC EOLIEN DE HAUTEVILLE	Construit	13,5	éloigné	19	150,0	91	120
PARC EOLIEN LE MOULIN D'AUTREMENCOURT	Construit	13,9	éloigné	1	145,0	98	90
PARC EOLIEN DE NOYALES	Construit	14,1	éloigné	5	145,0	98	94
PARC EOLIEN DE VILLERS LE SEC	Construit	14,2	éloigné	3	123,0	76	90
PARC EOLIEN MET LE BLANC MONT	Construit	14,4	éloigné	6	144,0	98	92
PARC EOLIEN DE RIBEMONT	Construit	14,9	éloigné	5	123,0	76	90
PARC EOLIEN DE GOUDELANCOURT	Construit	15,4	éloigné	7	150,0	92	117
PARC EOLIEN LA PATURE	Construit	15,8	éloigné	3	175,0	0	117
PARC EOLIEN MET LES GRANDS BOIS	Construit	15,9	éloigné	4	126,2	80	92
PARC EOLIEN HAUT DE CORREAU	Construit	16,6	éloigné	3	175,0	0	117
PARC EOLIEN DE SERY LES MEZIERES	Construit	17,1	éloigné	4	123,0	78	90
PARC EOLIEN DE SAINT QUENTINOIS	Construit	18,7	éloigné	8	150,0	94	112
PARC EOLIEN DU MONT DE L'ECELLE	Construit	19,0	éloigné	5	150,0	93	117
PARC EOLIEN DE L'EPINE MARIE MADELEINE EXTENSION	Construit	19,5	éloigné	7	171,5	106	131
PARC EOLIEN MEZIERES SISSY CHATILLONS	Construit	19,7	éloigné	4	150,0	100	100
PARC EOLIEN CHAMPAGNE PICARDE	Construit	20,1	éloigné	22	184,0	120	126
PARC EOLIEN D'ANGUILCOURT LE SART	Construit	20,1	éloigné	6	150,0	104	100
PARC EOLIEN DE BRISSY HAMEGICOURT	Construit	20,4	éloigné	3	123,0	76	90
PARC EOLIEN DES VILLES D'OYSES	Construit	21,0	éloigné	11	150,0	100	100
PARC EOLIEN EPINE MARIE MADELEINE	Construit	21,2	éloigné	12	150,0	91	117
PARC EOLIEN DE CHAOURSE	Construit	21,9	éloigné	8	150,0	100	100
Nom du parc	Statut	Distance approximative au site étudié en km	Périmètre d'étude	Nombre d'éoliennes	Hauteur des éoliennes en m	Hauteur du mât en m	Diamètre du rotor en m
PARC EOLIEN DES MARNIERES	Accordé	5,0	rapproché	3	165,0	110	110
PARC EOLIEN VENTS DES 4 JALLOIS	Accordé	7,2	rapproché	4	186,0	120	131
PARC EOLIEN DE LA FONTAINE DU BERGER	Accordé	7,6	rapproché	10	164,0	106	117
PARC EOLIEN DE MONT BENHAUT	Accordé	8,2	éloigné	9	165,0	114	131
PARC EOLIEN LES ROYEUX ENERGIES	Accordé	8,3	éloigné	3	178,5	122	117
PARC EOLIEN DU PLATEAU DE HAUTION	Accordé	8,9	éloigné	7	178,5	122	117
PARC EOLIEN LE HAUT BOSQUET	Accordé	9,5	éloigné	3	178,5	122	117
PARC EOLIEN MSE LA MONJOIE	Accordé	14,3	éloigné	5	150,0	93	114
PARC EOLIEN DE RIBEMONT	Accordé	14,6	éloigné	3	180,0	114	132
PARC EOLIEN DE LA REGION DE GUISE	Accordé	14,7	éloigné	9	164,0	106	117
PARC EOLIEN DES NOUVIONS	Accordé	15,1	éloigné	11	180,0	105	150
PARC EOLIEN MET LES GRANDS BOIS	Accordé	15,3	éloigné	2	140,0	85	110
PARC EOLIEN DES NOUVIONS EXTENSION	Accordé	15,3	éloigné	4	180,0	105	150
PARC EOLIEN DE DORENGT	Accordé	15,5	éloigné	6	145,0	85	117
PARC EOLIEN DES LUPINS	Accordé	15,6	éloigné	4	178,3	115	126
PARC EOLIEN DE LA VOIE VERTE	Accordé	16,7	éloigné	6	164,5	0	132
PARC EOLIEN DE LA VALLEE BERLURE	Accordé	17,0	éloigné	7	180,0	114	132
PARC EOLIEN DE L'ESPERANCE	Accordé	17,3	éloigné	6	165,0	102	126
PARC EOLIEN DU VALLEE JOIE	Accordé	19,8	éloigné	7	199,5	118	163
PARC EOLIEN D'ALAINCOURT	Accordé	22,8	éloigné	5	150,0	93	114
PARC EOLIEN DU CERISIER	En instruction	3,5	rapproché	5	150,0	91	118
PARC EOLIEN DU SOUFFLE DE GARGANTUA	En instruction	4,3	rapproché	5	200,0	125	150
PARC EOLIEN DE CLANLIEU EXTENSION	En instruction	5,0	rapproché	3	150,0	92	117
PROJET EOLIEN DE LA VALLEE DU PAN	En instruction	5,3	rapproché	4	150,0	91	117
PARC EOLIEN DE VIEILLE CARRIERE	En instruction	5,9	rapproché	12	150,0	90	120
PARC EOLIEN DE BERTAIGNEMONT	En instruction	7,1	rapproché	6	180,0	112	136
PARC EOLIEN SAINTES YOLAINE ET BENOITE	En instruction	9,7	éloigné	5	200,0	140	120
PROJET EOLIEN DE PLEINE-SELVE ET LA FERTE-CHEVRESIS	En instruction	10,7	éloigné	4	150,0	90	120
PARC EOLIEN DU COQS VERTS	En instruction	11,2	éloigné	5	180,0	105	150
FERME EOLIENNE DE LESQUIELLES-VILLERS	En instruction	12,0	éloigné	9	150,0	90	117
PARC EOLIEN DE LA SOUCHE	En instruction	13,1	éloigné	6	165,0	97	136
PARC EOLIEN DU FLOT	En instruction	13,9	éloigné	1	180,0	105	150
FERME EOLIENNE DE LA VALLEE DE BERNOT	En instruction	15,7	éloigné	6	180,0	111	138
PARC EOLIEN DE LA VOIE VERTE EXTENSION	En instruction	16,2	éloigné	4	200,0	119	162
FERME EOLIENNE DE BLANC PIGNON	En instruction	16,3	éloigné	4	180,0	111	138
PARC EOLIEN DE MARCHAVENNES	En instruction	16,4	éloigné	4	164,5	99	131
PARC EOLIEN DE SAINT PIERREMONT	En instruction	16,6	éloigné	4	180,0	105	150
PARC EOLIEN DE LA BACOLETTE	En instruction	16,9	éloigné	11	206,0	125	162
PROJET EOLIEN DE LA VALLEE DE VALENNE	En instruction	17,7	éloigné	6	175,0	103	145
PARC EOLIEN DE L'ESPERANCE II	En instruction	17,7	éloigné	3	165,0	99	132
PARC EOLIEN DE SERY-LES-MEZIERES	En instruction	18,2	éloigné	3	183,0	114	138
PARC EOLIEN DE SAINT MAIXENT	En instruction	19,5	éloigné	4	200,0	125	150
PROJET EOLIEN DE CHEMIN DU CHENE	En instruction	20,0	éloigné	6	179,0	105	149
PARC EOLIEN DES SETIERS	En instruction	20,2	éloigné	8	200,0	119	162
PARC EOLIEN LE GRAND CERISIER	En instruction	22,8	éloigné	6	180,0	114	132

Tableau 1. Liste des parcs éoliens pris en compte dans l'étude

CONTEXTE ÉOLIEN



- Eoliennes du projet
- Zone d'implantation potentielle
- Aires d'étude
 - Immédiate
 - Rapprochée
 - Eloignée
- Limite départementale
- Limite régionale
- Contexte éolien
 - Parc construit
 - Parc accordé
 - Parc en instruction



Sources : ETD, DREAL, Scan départemental ©IGN, 2024.

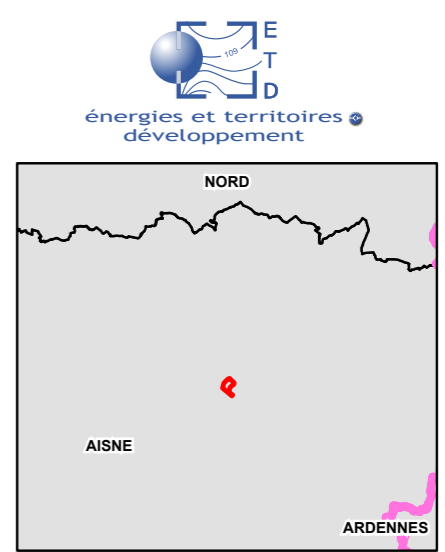
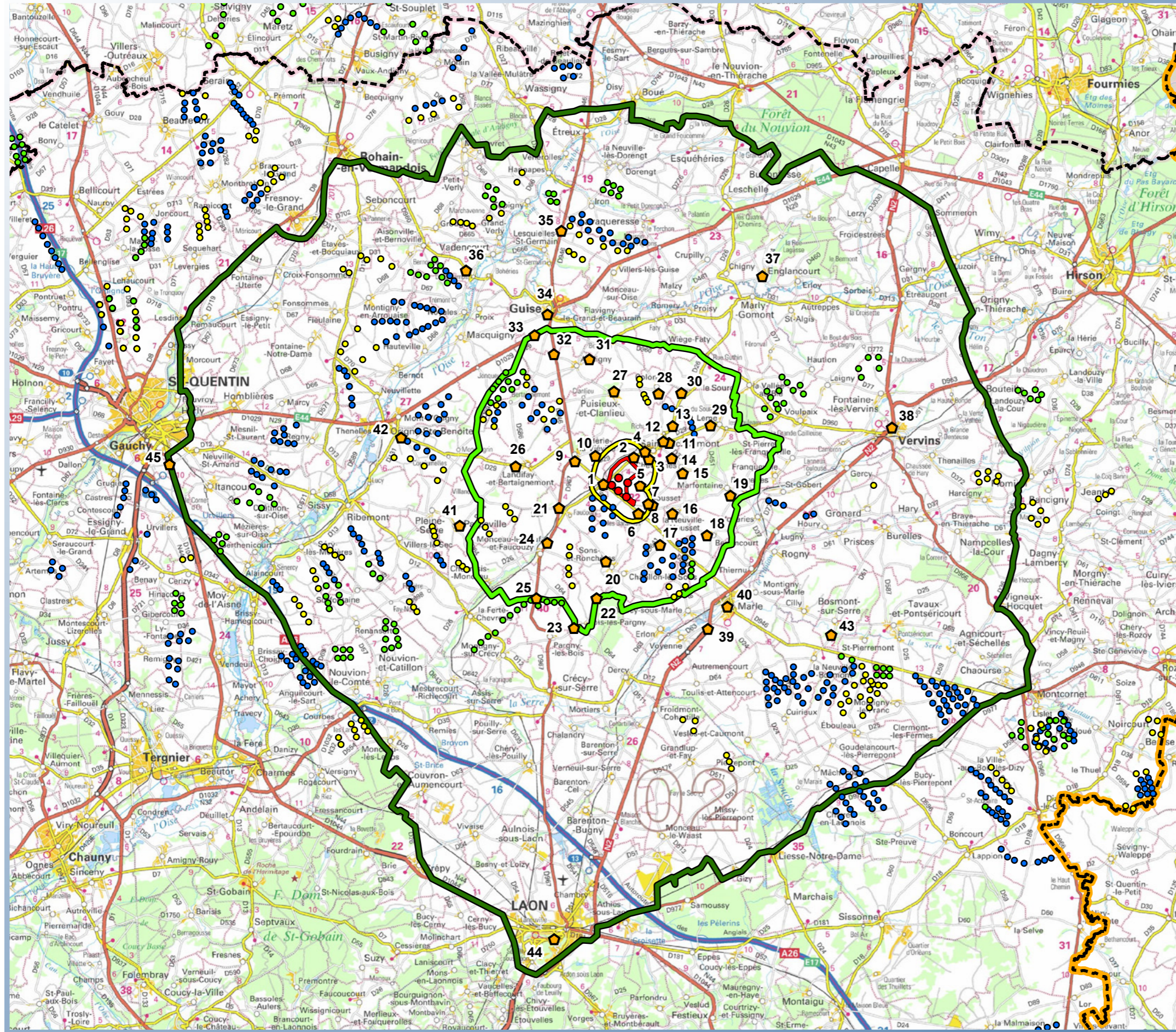
Carte 2. Contexte éolien

Liste et cartes de localisation des photomontages

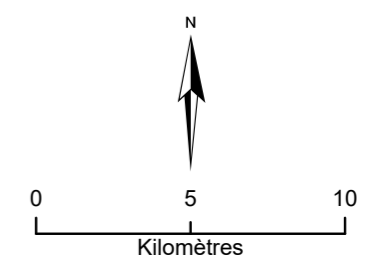
Numéro	Localisation	Objectif	Périmètre d'étude	Impact du projet	Nombre d'éoliennes du projet visibles	Eolienne la plus proche	Distance à l'éolienne la plus proche en m	Eolienne la plus éloignée	Distance à l'éolienne la plus éloignée en m	X en Lambert 93	Y en Lambert 93	Z en m	Date de prise de vue	Heure de prise de vue
1	Carrefour RD946 - RD26 ouest du site	Routes proches	Immédiat	Modéré à faible	5	E5	466	E3	1538	748164	6967749	119,9	02/06/2022	15:59:00
2	RD26, sortie ouest de Sains-Richaumont	Habitat proche et route, sortie de bourg	Immédiat	Modéré à faible	5	E5	1567	E1	2415	749966	6969337	146,5	08/03/2022	08:40:00
3	RD588, sortie sud de Sains-Richaumont	Habitat proche et route, sortie de bourg	Immédiat	Négligeable	3 derrière les arbres	E3	1930	E2	2739	750869	6969228	155,8	08/03/2022	10:06:00
4	Place de la mairie de Sains-Richaumont	Habitat proche, centre bourg	Immédiat	Très faible	1	E5	2150	E2	2933	750625	6969673	158,3	08/03/2022	09:00:00
5	Hameau de Harbe	Habitat proche et route	Immédiat	Fort à modéré	5	E3	783	E2	1720	750342	6967667	119,8	08/03/2022	10:19:54
6	RD946 sud du site	Route proche	Immédiat	Modéré à faible	5	E1	1228	E5	2418	750246	6966001	136,2	02/06/2022	13:05:00
7	RD588, sortie ouest d'Housset	Habitat proche et route, sortie de bourg	Immédiat	Modéré	5	E3	1386	E5	2447	750823	6966591	124,6	08/03/2022	11:54:00
8	Place de la mairie d'Housset	Habitat proche, centre bourg	Immédiat	Modéré	5	E3	1658	E5	2717	751083	6966509	146,3	08/03/2022	11:43:00
9	RD946, sortie sud de le Hérie-la-Viéville	Habitat proche et route, sortie de bourg	Rapproché	Faible	5	E5	2576	E3	3684	746485	6969100	135,6	08/03/2022	17:30:00
10	RD29, ferme de Bellevue	Habitat proche et route	Rapproché	Modéré à faible	5	E5	1889	E1	3047	747695	6969431	129,8	02/06/2022	16:16:27
11	RD29, accès est de Sains-Richaumont	Habitat proche et route, entrée de bourg	Rapproché	Modéré	5	E3	3450	E2	4267	752059	6970189	151,5	08/03/2022	09:55:00
12	RD26, sortie sud de Richaumont	Habitat proche et route, sortie de bourg	Rapproché	Nul	2 derrière les arbres	E3	3287	E2	4060	751718	6970288	141,3	08/03/2022	09:46:00
13	RD26, accès nord de Sains-Richaumont	Habitat proche et route, entrée de bourg	Rapproché	Négligeable	5 derrière et entre les arbres	E3	4324	E2	5066	752266	6971180	150,6	08/03/2022	09:34:00
14	RD37, sud-est de Sains-Richaumont	Habitat proche et route	Rapproché	Très faible	5	E3	3045	E2	3954	752225	6969290	137	08/02/2022	10:45:00
15	RD582, accès sud de Chevennes	Habitat proche et route, entrée de bourg	Rapproché	Négligeable	2 (bouts de pales)	E3	3348	E2	4306	752867	6968384	128	08/03/2022	10:37:00
16	RD641, sortie ouest de la Neuville-Housset	Habitat proche et route, sortie de bourg	Rapproché	Faible	5	E3	2924	E5	3988	752251	6966007	155,2	08/03/2022	11:24:00
17	RD641, hameau de Champcourt	Habitat proche et route	Rapproché	Faible à très faible	5	E1	3470	E5	4658	751513	6964150	126	08/03/2022	14:53:00
18	RD582, sortie ouest de Berlandcourt	Habitat proche et route, sortie de bourg	Rapproché	Faible à très faible	5	E3	5311	E5	6396	754298	6964713	131,2	02/06/2022	14:00:05
19	Entrée du château de Marfontaine	Patrimoine et habitat proche	Rapproché	Très faible	5	E3	6163	E2	7092	755690	6967075	119,1	08/03/2022	10:00:00
20	RD58, sortie nord de Sons-et-Ronchères	Habitat proche et route, sortie de bourg	Rapproché	Très faible	5	E1	3979	E5	4970	748318	6963166	124,3	02/06/2022	12:08:00
21	Carrefour RD967-RD58 ouest de Faucozy	Habitat proche et route, sortie de bourg	Rapproché	Faible	5	E2	3361	E3	4294	745530	6966344	79,8	08/03/2022	17:14:00
22	Randonnée au sud du menhir de Gargantua	Patrimoine et tourisme	Rapproché	Faible à très faible	5	E1	6211	E5	7193	747755	6961005	140,9	02/06/2022	13:24:00
23	RD642, accès ouest de Bois-lès-Pargny	Patrimoine, habitat proche et route, sortie de bourg	Rapproché	Très faible	5	E6	8 405	E1	9 308	746370	6959164	134,1	11/04/2022	14:10:00
24	RD967, sortie nord de Monceau-le-Neuf	Habitat proche et route, sortie de bourg	Rapproché	Faible à très faible	5	E2	5075	E3	5898	744838	6964279	87,4	08/03/2022	16:56:00
25	RD967 entre Pargny-les-Bois et Monceau-le-Neuf	Axe routier majeur, vue depuis le sud	Rapproché	Très faible	5	E2	7951	E4	8677	744193	6960990	130,6	02/06/2022	13:57:00
26	RD29, entrée ouest de Landifay	Habitat proche et route, entrée de bourg	Rapproché	Faible	5	E5	5762	E3	6769	742972	6968794	113,9	02/06/2022	16:38:15
27	Entrée du château de Puisieux	Patrimoine et habitat proche	Rapproché	Nul	0	E5	5165	E1	6316	748793	6973246	154,4	17/03/2022	15:09:07
28	Sortie sud de Colonfay	Habitat proche et route, sortie de bourg	Rapproché	Très faible	5	E5	5575	E1	6443	751434	6973112	157,1	13/06/2022	07:43:00
29	RD29, sortie ouest de Lemé	Habitat proche et route, sortie de bourg	Rapproché	Très faible	5	E3	6011	E2	6883	754515	6971217	164,5	08/07/2022	08:09:00
30	Cimetière militaire du Sourd	Patrimoine	Rapproché	Très faible	5	E5	6241	E2	7003	752794	6973144	162	13/06/2022	08:00:00
31	Entrée du château de l'Estang	Patrimoine, habitat proche et route	Rapproché	Faible	5	E5	7256	E1	8453	747328	6975141	156,5	13/06/2022	17:32:00
32	RD946, nécropole de Flavigny-le-Petit	Patrimoine et axe routier majeur	Rapproché	Nul	0	E5	8283	E1	9490	745229	6975449	149,1	11/04/2022	16:25:00
33	RD1029, sud de Guise	Axe routier majeur, vue depuis le nord	Eloigné	Très faible	5	E5	9815	E1	11017	744100	6976578	152,7	04/12/2023	16:00:00
34	Site du château de Guise	Patrimoine et tourisme	Eloigné	Nul	0	E1	10532	E5	11 743	744876	6977768	141,5	27/04/2022	16:30:00
35	RD946, nord de Guise	Axe routier majeur, vue depuis le nord	Eloigné	Nul	2 (bouts de pales derrière les arbres non distinguables)	E5	15047	E1	16241	745684	6982758	149,9	13/06/2022	16:50:00
36	RD960, ouest de Longchamps	Vue depuis l'ouest de la vallée de l'Oise	Eloigné	Très faible	4	E5	15251	E1	16431	740026	6980401	137,5	13/06/2022	16:30:00
37	Eglise d'Englancourt	Patrimoine et habitat, vue depuis la vallée de l'Oise	Eloigné	Très faible	5	E5	14643	E2	15388	757579	6980059	166,5	11/04/2022	08:24:00
38	Rempart de Vervins	Patrimoine et habitat	Eloigné	Nul	0	E3	16038	E2	16994	765263	6971108	170,8	13/06/2022	08:54:00
39	RN2 sud de Marle	Axe routier majeur, vue depuis la vallée de la Serre	Eloigné	Très faible	5	E1	9176	E5	10374	754348	6959184	97,8	08/03/2022	14:24:00
40	Remparts de Marle	Patrimoine et habitat	Eloigné	Très faible à négligeable	5	E1	8840	E5	9986	755505	6960491	103,8	08/03/2022	13:51:00
41	RD644, sortie est de Parpeville	Patrimoine et habitat, vue depuis l'ouest	Eloigné	Négligeable à nul	5 (derrière les arbres)	E2	9272	E3	10224	739658	6965293	124,9	11/04/2022	15:03:00
42	RD29, square Sainte-Benoîte	Route et patrimoine, vue depuis l'ouest	Eloigné	Très faible	5	E5	12757	E3	13767	736189	6970520	111,5	02/06/2022	14:39:00
43	RD602 Abri du Kaiser, Bosmont-sur-Serre	Patrimoine, vue depuis la vallée de la Serre	Eloigné	Négligeable à nul	3 (portions de pales derrière les arbres)	E3	14639	E5	15745	761657	6958829	93,2	09/08/2022	08:39:00
44	Panorama des remparts de Laon	Patrimoine et tourisme	Eloigné	Très faible	5	E1	26497	E5	27532	745252	6940813	178,7	13/06/2022	11:42:00
45	RD1044, sud de Saint-Quentin	Axe routier majeur, vue depuis l'ouest	Eloigné	Négligeable à nul	1 (portions de pales entre les bois)	E2	26181	E3	27122	722471	6968918	115,2	09/08/2022	14:26:00

Tableau 2 : Liste des photomontages

LOCALISATION DES PHOTOMONTAGES DANS LE PÉRIMÈTRE ÉLOIGNÉ



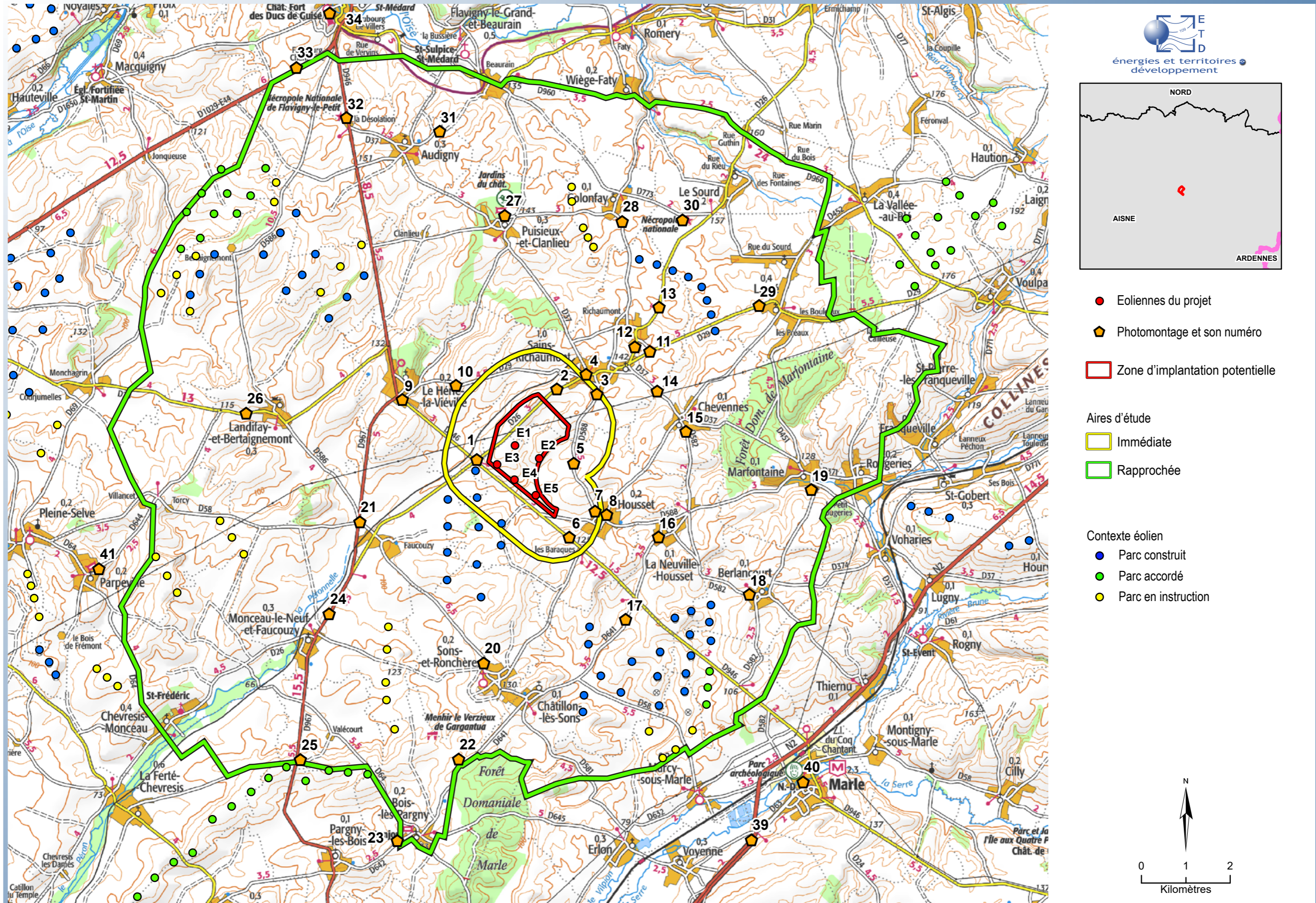
- Eoliennes du projet
 - ◆ Photomontage et son numéro
 - Zone d'implantation potentielle
- Aires d'étude
- Immédiate
 - Rapprochée
 - Éloignée
- Limite départementale
- Limite régionale
- Contexte éolien
- Parc construit
 - Parc accordé
 - Parc en instruction



Sources : ETD, DREAL, Scan départemental ©IGN, 2024.

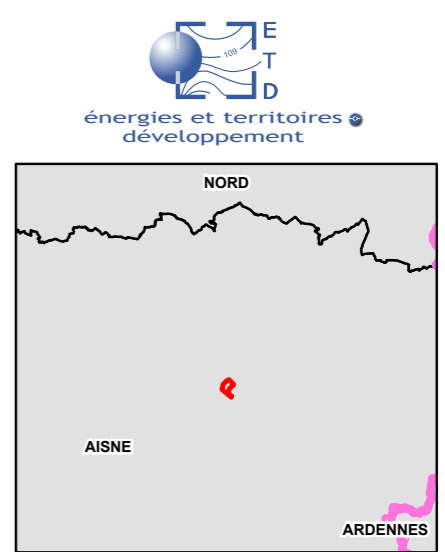
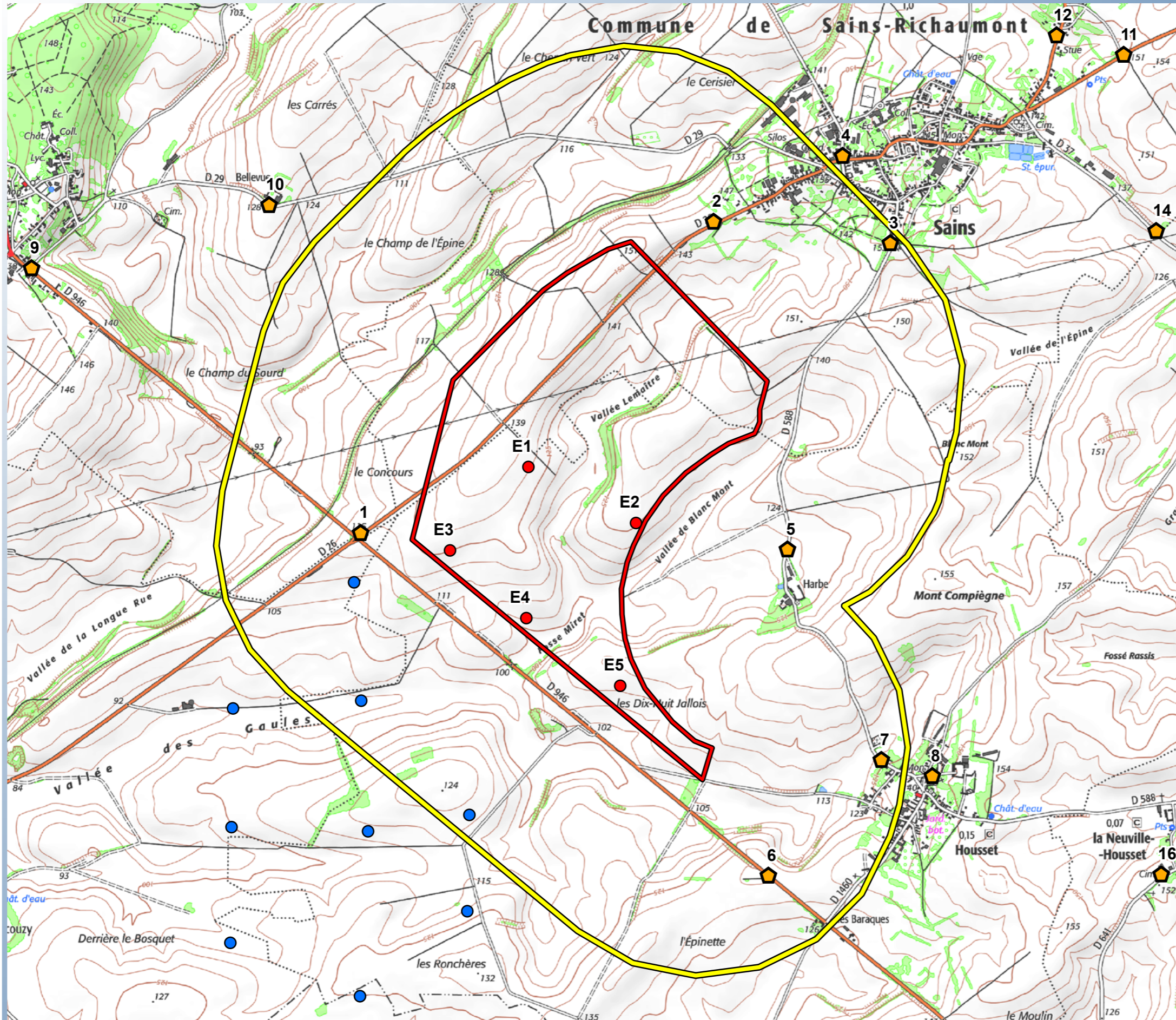
Carte 3. Localisation des photomontages dans le périmètre éloigné

LOCALISATION DES PHOTOMONTAGES DANS LE PÉRIMÈTRE RAPPROCHÉ



Carte 4. Localisation des photomontages dans le périmètre rapproché

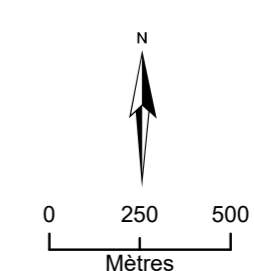
LOCALISATION DES PHOTOMONTAGES DANS LE PÉRIMÈTRE IMMÉDIAT



- Eoliennes du projet
- ⬠ Photomontage et son numéro
- Zone d'implantation potentielle

- Aires d'étude
- Immédiate

- Contexte éolien
- Parc construit
- Parc accordé
- Parc en instruction



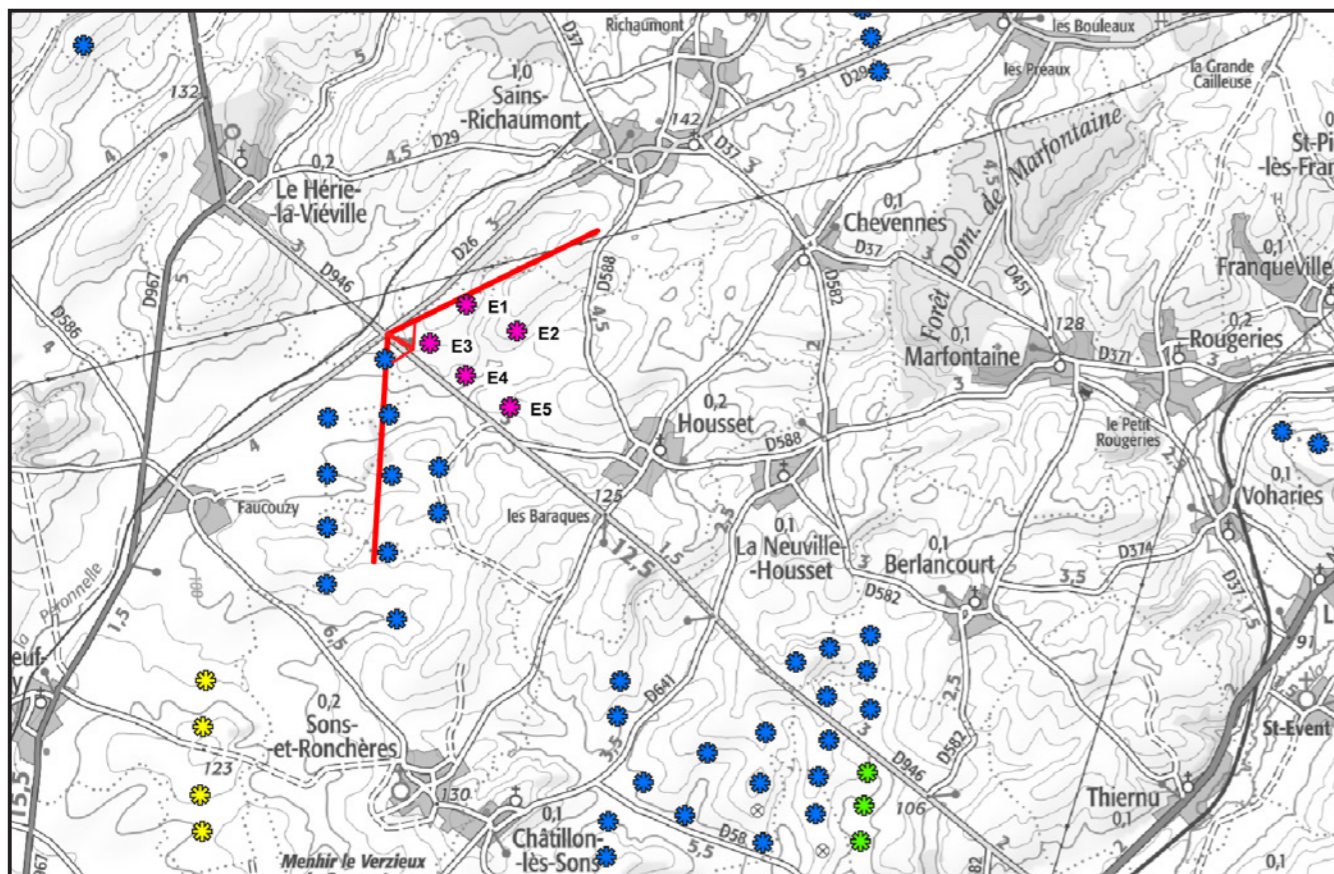
Sources : ETD, DREAL, Scan25 ©IGN, 2024.

Carte 5. Localisation des photomontages dans le périmètre immédiat

Carnet de photomontages du projet éolien de Blanc Mont

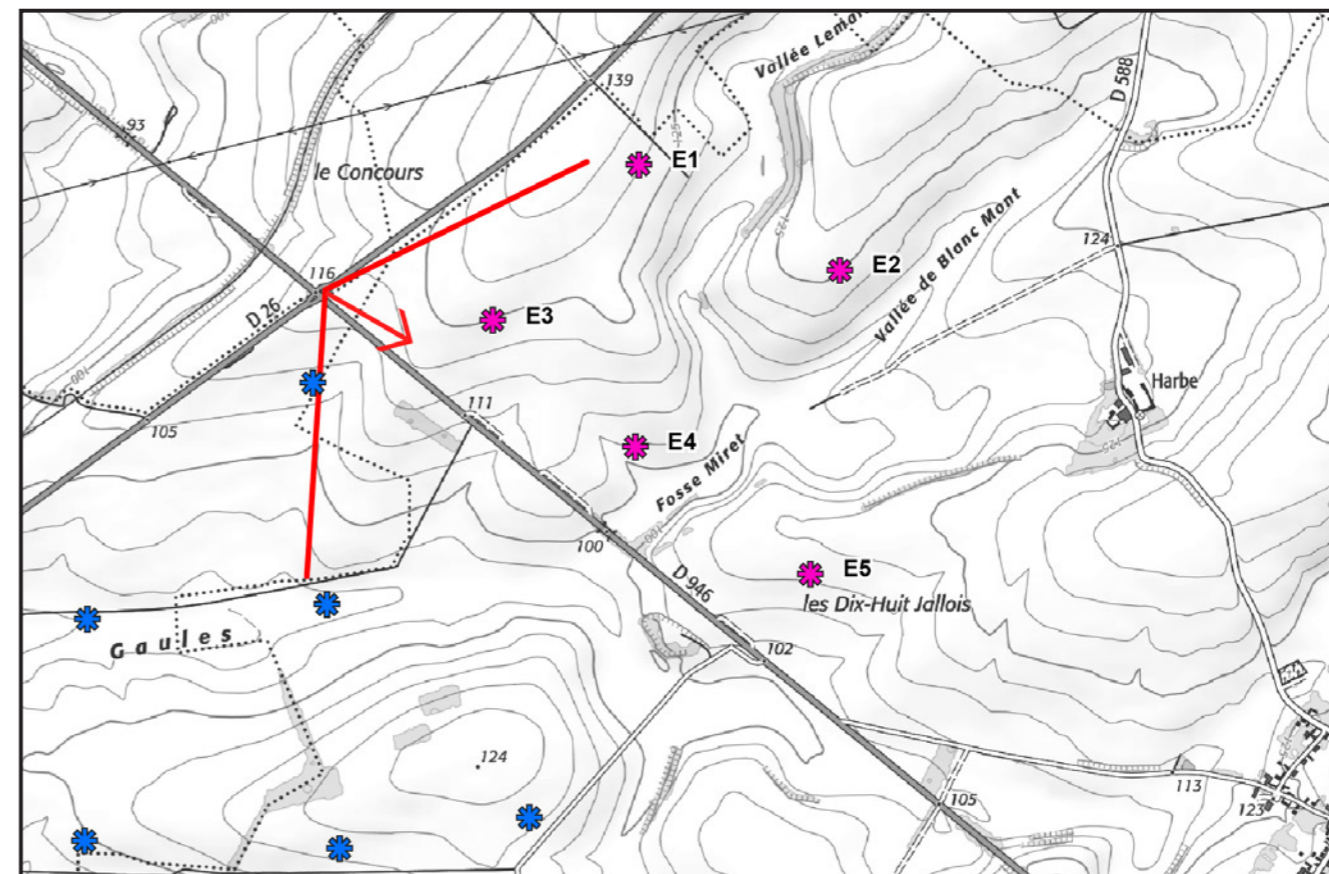
Photomontages du projet à 120 ° avec les parcs existants, accordés et en instruction

Photomontage n°1 depuis le carrefour RD946 - RD26 à l'ouest du projet



Carte de localisation du photomontage sur scan 100

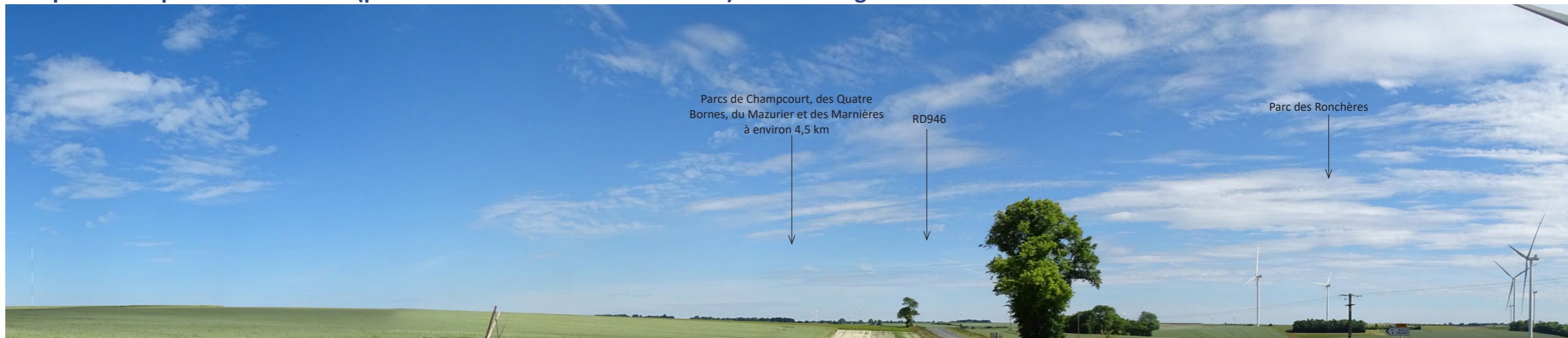
Coordonnées (Lambert 93)	X	748164
	Y	6967749
Périmètre d'étude	Immédiat	
Localisation par rapport au projet	Ouest	
Date et heure de la prise de vue	02/06/2022 15:59	
Altitude de la prise de vue	119,9 m	



Carte de localisation du photomontage sur scan 25

Données projet :		<p>Ce photomontage est réalisé au carrefour de la route principale RD946 (axe Guise / Montcornet) et de la RD26 afin de rendre compte des perceptions immédiates du projet et du parc éolien existant des Ronchères depuis l'ouest.</p> <p>La vue est ouverte sur le paysage de grandes cultures et éolien. Le projet est compris dans la vue vers l'est sur les parcs éoliens existants avec celui des Ronchères (<1 km) et l'ensemble de parcs de Champcourt, des Quatre Bornes, du Mazurier et des Marnières à environ 4,5 km.</p> <p>Le parc des Ronchères est présent au sud de la RD946 et le projet au nord. La géométrie du projet est simple et lisible en deux lignes de 3 et 2 éoliennes parallèles à la RD946, reprenant le principe d'implantation en lignes du parc des Ronchères.</p> <p>L'impact est modéré à faible dans cette perception dynamique depuis les routes. Le projet vient en extension du parc des Ronchères selon une géométrie cohérente avec ce parc existant en créant un second groupe de 5 éoliennes au nord de la RD946.</p>
Nombre d'éoliennes visibles (projet de 5 éoliennes au total)	5	
Distance à l'éolienne la plus proche	E3 : 466 m	
Distance à l'éolienne la plus éloignée	E5 : 1538 m	

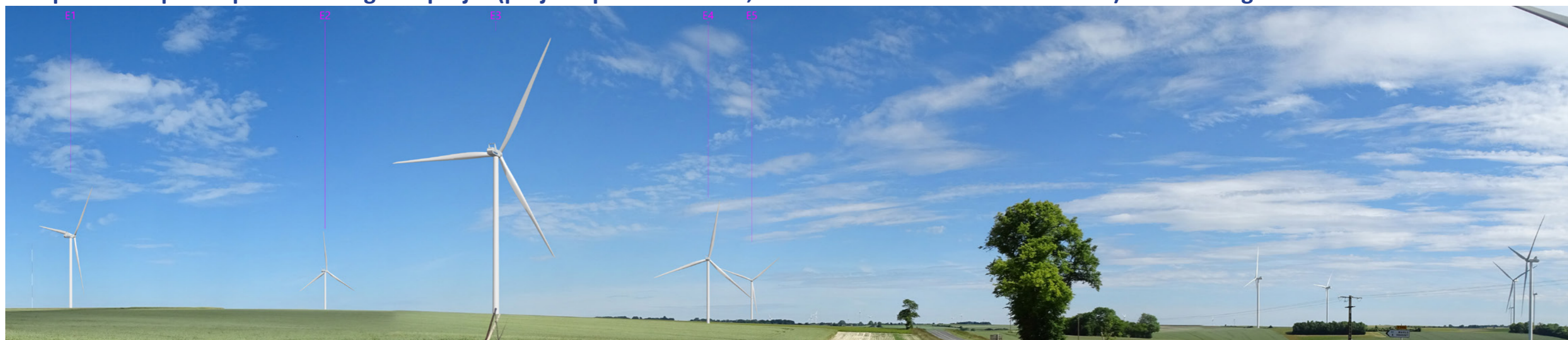
Vue panoramique de l'état initial (parcs existants et accordés visibles) dans un angle de 120°



Vue panoramique avec les silhouettes des parcs éoliens visibles (projet + parcs existants, accordés et en instruction) dans un angle de 120°



Vue panoramique du photomontage du projet (projet + parcs existants, accordés et en instruction visibles) dans un angle de 120°





Perception terrain du photomontage du projet (projet + parcs existants, accordés et en instruction visibles) - Image 1/3
Image dans un angle de 40° sur un format A3 paysage à lire à une distance de 56 cm pour conserver la perception terrain

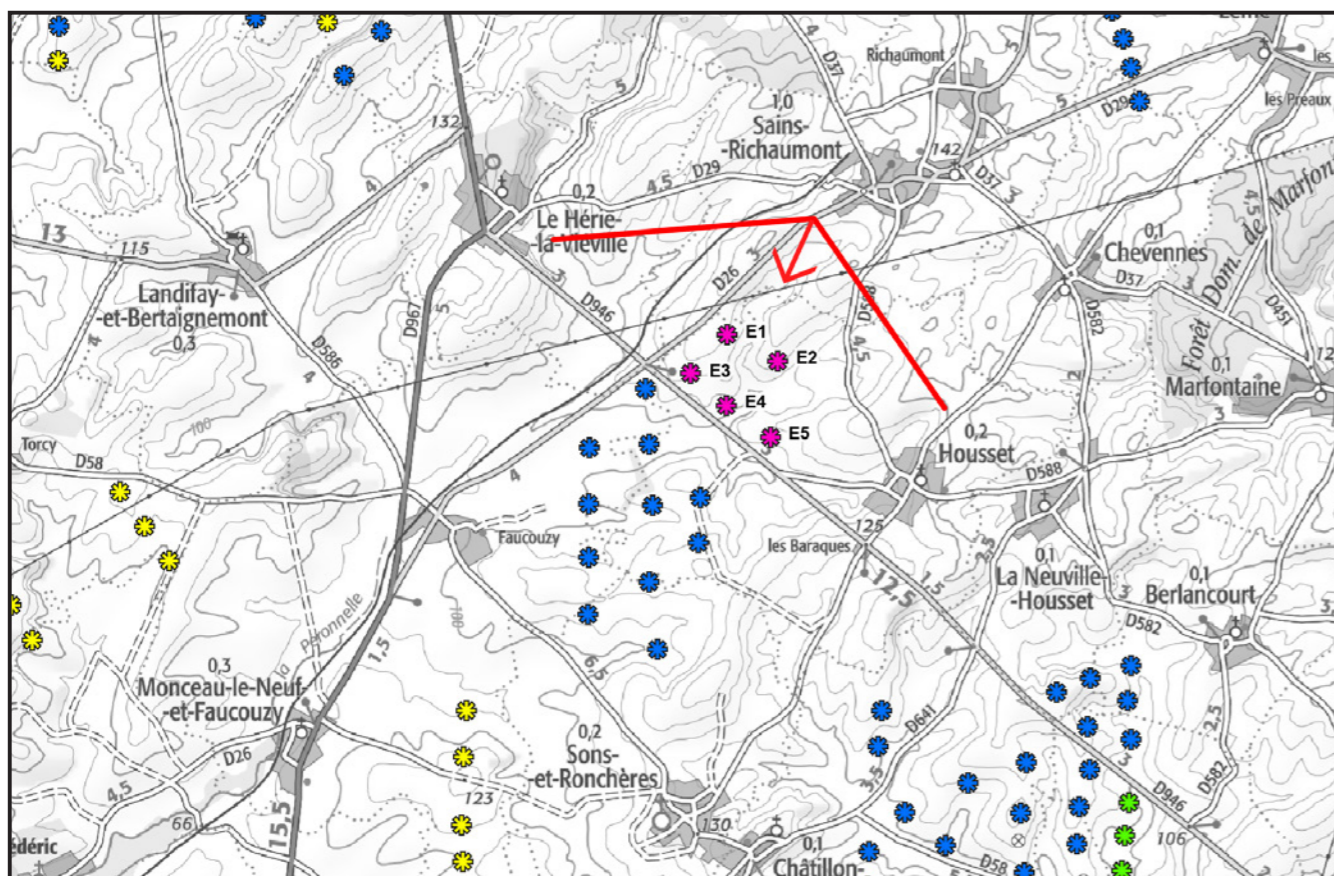


Perception terrain du photomontage du projet (projet + parcs existants, accordés et en instruction visibles) - Image 2/3
Image dans un angle de 40° sur un format A3 paysage à lire à une distance de 56 cm pour conserver la perception terrain

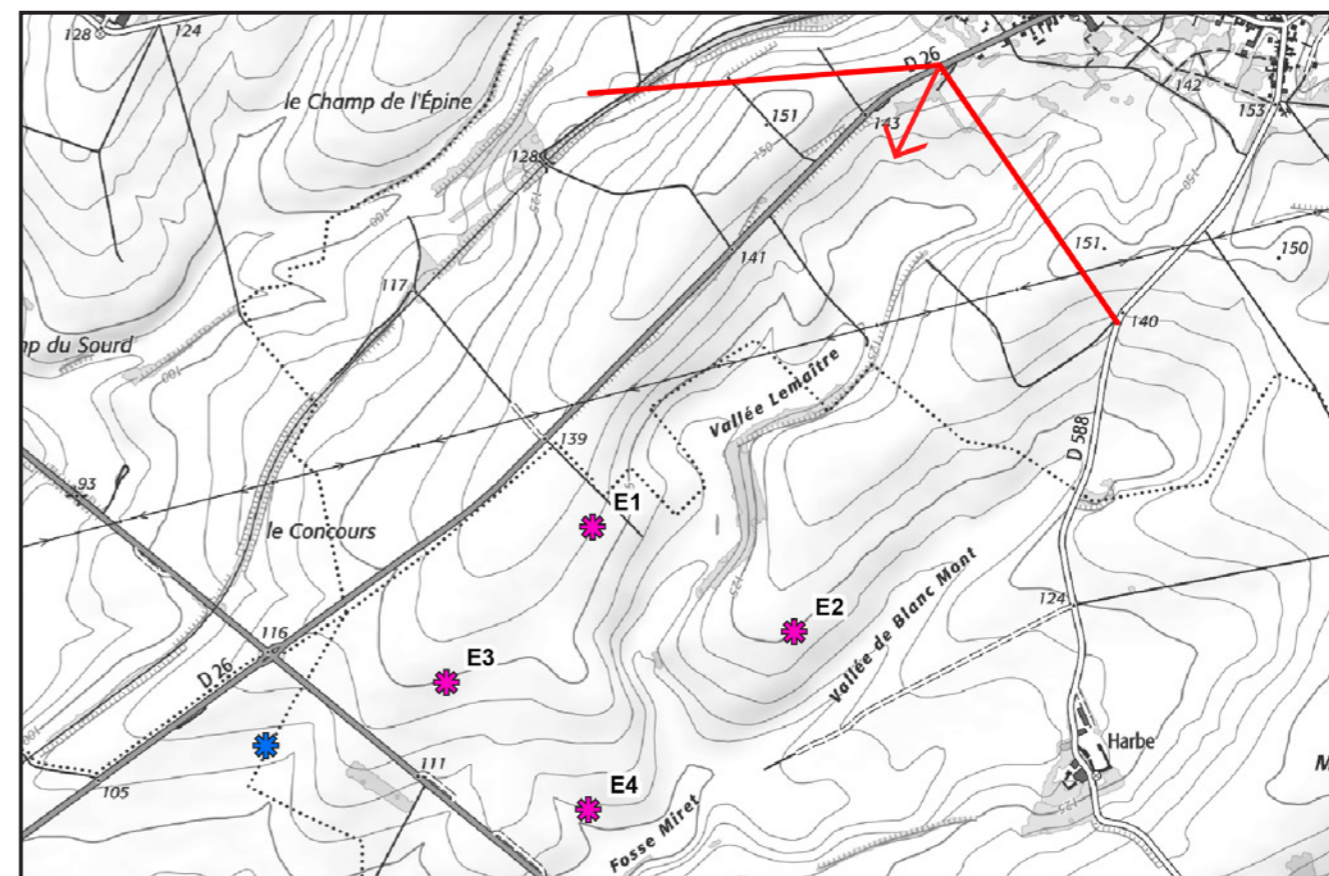


Perception terrain du photomontage du projet (projet + parcs existants, accordés et en instruction visibles) - Image 3/3
Image dans un angle de 40° sur un format A3 paysage à lire à une distance de 56 cm pour conserver la perception terrain

Photomontage n°2 depuis la RD26, sortie ouest de Sains-Richaumont



Carte de localisation du photomontage sur scan 100



Carte de localisation du photomontage sur scan 25

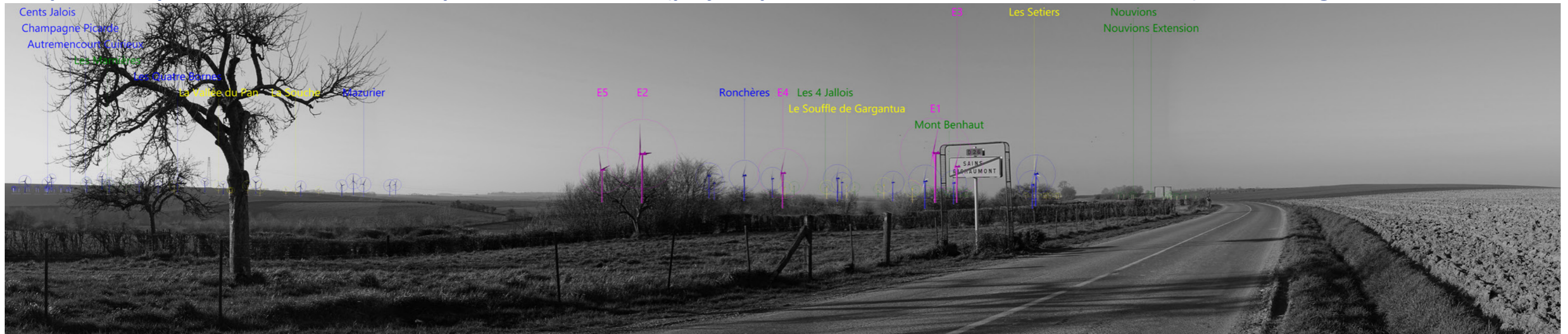
Coordonnées (Lambert 93)	X	749966
	Y	6969337
Périmètre d'étude	Immédiat	
Localisation par rapport au projet	Nord-est	
Date et heure de la prise de vue	08/03/2022 08:40	
Altitude de la prise de vue	146,5 m	

Données projet :		Ce photomontage est réalisé depuis la sortie ouest du bourg de Sains sur la route RD26. Il a pour objectif de rendre compte des vues ouvertes depuis ce lieu et plus globalement depuis les maisons du bourg ayant des vues dégagées en direction du projet.
Nombre d'éoliennes visibles (projet de 5 éoliennes au total)	5	Le projet est compris dans la vue vers l'ouest sur le parc existant des Ronchères en étendant peu l'angle de ce parc (augmentation < 10°). Le projet se place en avant-plan de ces éoliennes existantes localisées à environ 2,5 km et reprend le principe d'implantation en lignes parallèles (cohérence). Il forme ainsi visuellement un seul parc avec celui des Ronchères. A noter que dans cette vue depuis le nord-est, l'ensemble formé par le projet et le parc des Ronchères est perçu dans sa moindre emprise (emprise est/ouest, angle d'environ 25°). Le projet est reculé du bourg de Sains d'environ 1,5 km. Cette distance et la présence de végétation arborée en avant-plan atténuent l'échelle des éoliennes. Le projet prend en compte les recommandations de l'état initial pour ce bourg proche. L'impact est modéré à faible. Le projet vient en extension du parc des Ronchères, en modifiant peu l'angle éolien au sud-est du bourg de Sains et en étant reculé du bourg.
Distance à l'éolienne la plus proche	E1 : 1567 m	
Distance à l'éolienne la plus éloignée	E5 : 2415 m	

Vue panoramique de l'état initial (parcs existants et accordés visibles) dans un angle de 120°



Vue panoramique avec les silhouettes des parcs éoliens visibles (projet + parcs existants, accordés et en instruction) dans un angle de 120°



Vue panoramique du photomontage du projet (projet + parcs existants, accordés et en instruction visibles) dans un angle de 120°





**Perception terrain du photomontage du projet (projet + parcs existants, accordés et en instruction visibles) - Image 1/3
Image dans un angle de 40° sur un format A3 paysage à lire à une distance de 56 cm pour conserver la perception terrain**

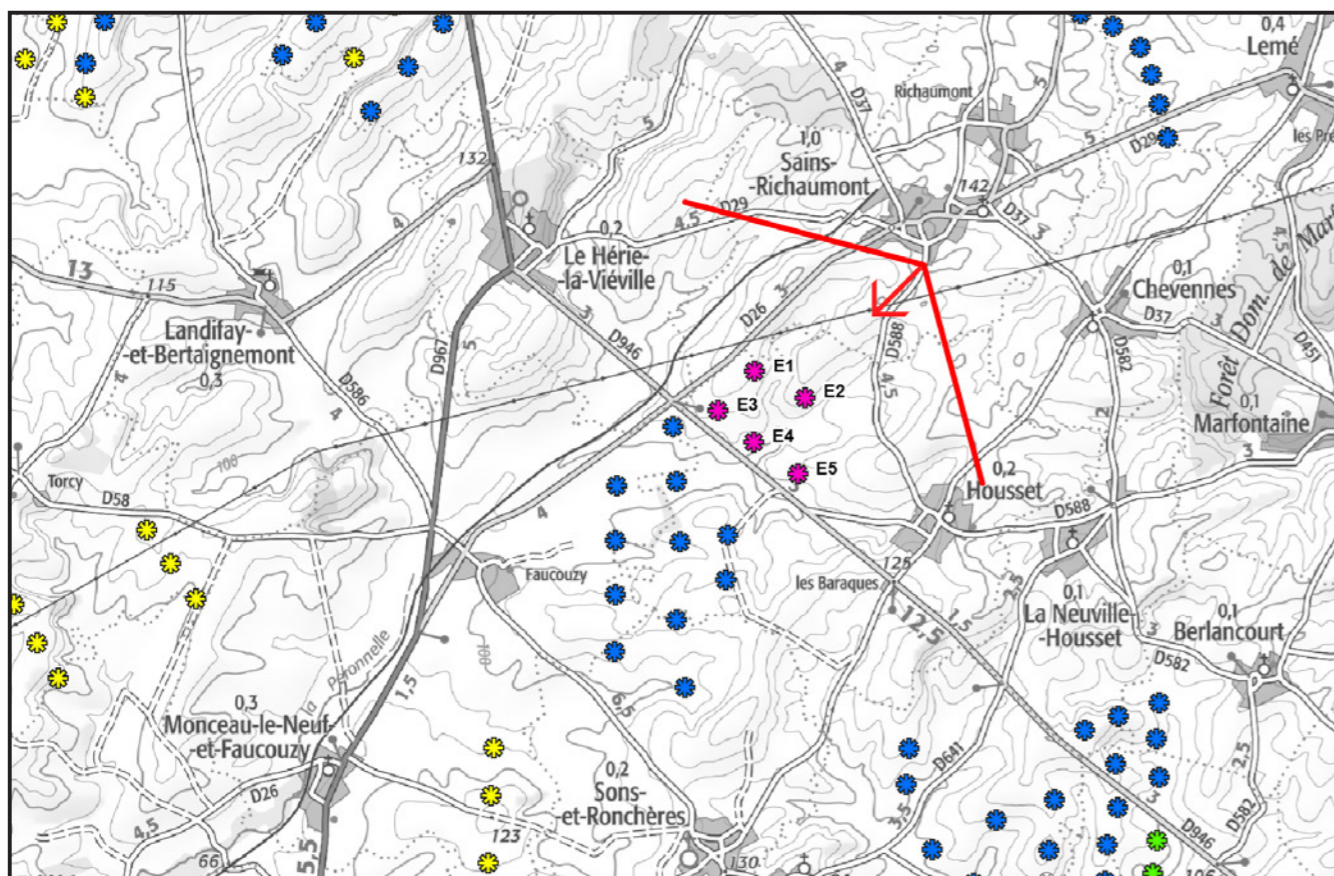


Perception terrain du photomontage du projet (projet + parcs existants, accordés et en instruction visibles) - Image 2/3
Image dans un angle de 40° sur un format A3 paysage à lire à une distance de 56 cm pour conserver la perception terrain

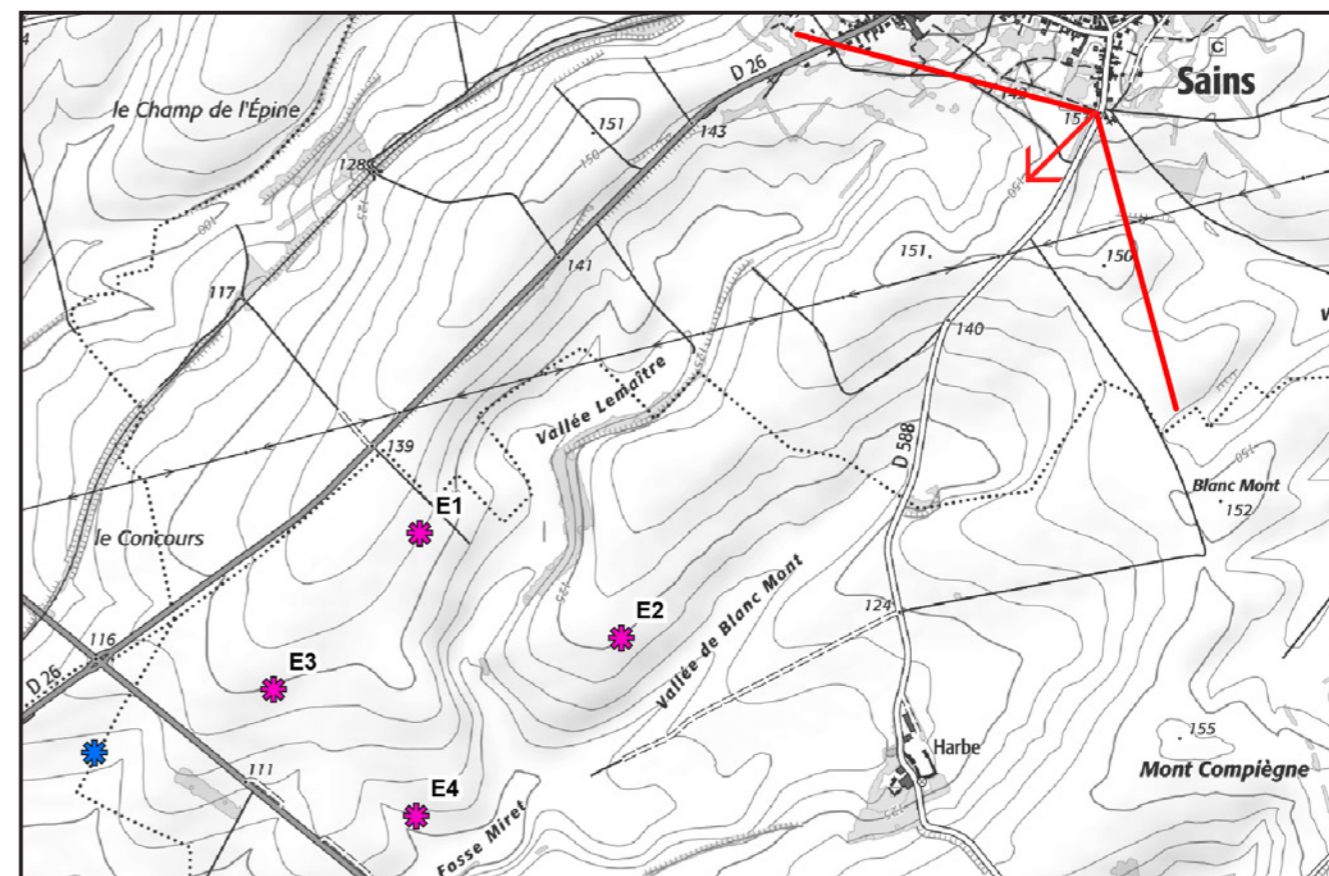


Perception terrain du photomontage du projet (projet + parcs existants, accordés et en instruction visibles) - Image 3/3
Image dans un angle de 40° sur un format A3 paysage à lire à une distance de 56 cm pour conserver la perception terrain

Photomontage n°3 depuis la RD588, sortie sud de Sains-Richaumont



Carte de localisation du photomontage sur scan 100



Carte de localisation du photomontage sur scan 25

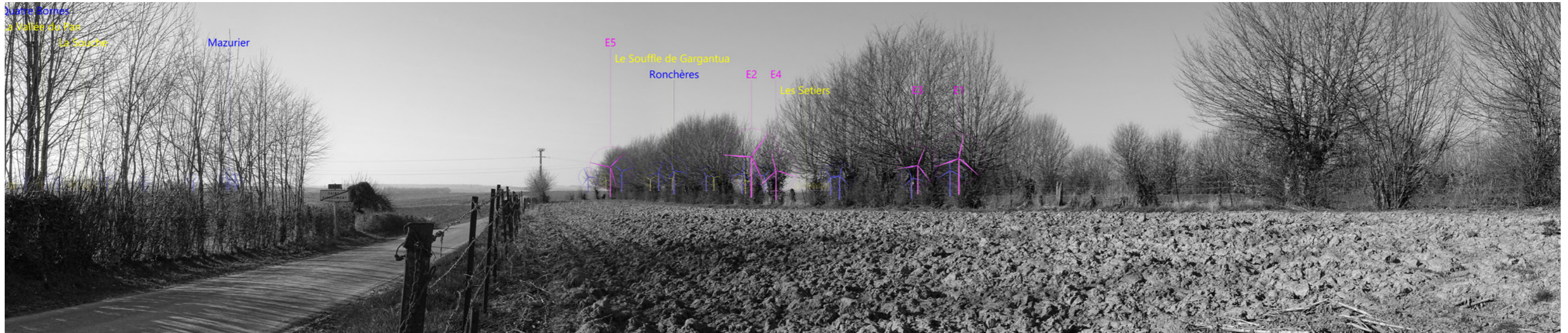
Coordonnées (Lambert 93)	X	750869
	Y	6969228
Périmètre d'étude	Immédiat	
Localisation par rapport au projet	Nord-Est	
Date et heure de la prise de vue	08/03/2022 10:06	
Altitude de la prise de vue	155,8 m	

Données projet :		<p>Ce photomontage est réalisé depuis la sortie sud du bourg de Sains sur la route RD588. Il a pour objectif de rendre compte de la lecture du projet dans ce contexte paysager plus cloisonné. La vue est en effet cadrée par les haies bocagères entourant le bourg.</p> <p>Le parc éolien existant des Ronchères localisé à environ 3 km est très peu visible, masqué par les arbres. Il en est de même pour le projet localisé à environ 2 km. Les éoliennes du projet sont d'une échelle comparable ou inférieure à celle des arbres en avant-plan. Le projet est reculé du bourg de Sains d'environ 1,5 km, atténuant ainsi l'échelle des éoliennes. Des portions de pales de E2, E4 et E5 se lisent dans les arbres, tout en étant peu distinguables.</p> <p>Ce photomontage illustre le rôle de masque visuel de la végétation arborée y compris à proximité du projet. L'impact est négligeable. Ce photomontage réalisé en hiver rend compte de l'impact maximal, en été les feuilles des arbres fermeront la vue.</p>
Nombre d'éoliennes visibles (projet de 5 éoliennes au total)	3	
Distance à l'éolienne la plus proche	E2 : 1930 m	
Distance à l'éolienne la plus éloignée	E3 : 2739 m	

Vue panoramique de l'état initial (parcs existants et accordés visibles) dans un angle de 120°



Vue panoramique avec les silhouettes des parcs éoliens visibles (projet + parcs existants, accordés et en instruction) dans un angle de 120°



Vue panoramique du photomontage du projet (projet + parcs existants, accordés et en instruction visibles) dans un angle de 120°





Perception terrain du photomontage du projet (projet + parcs existants, accordés et en instruction visibles) - Image 1/3
Image dans un angle de 40° sur un format A3 paysage à lire à une distance de 56 cm pour conserver la perception terrain

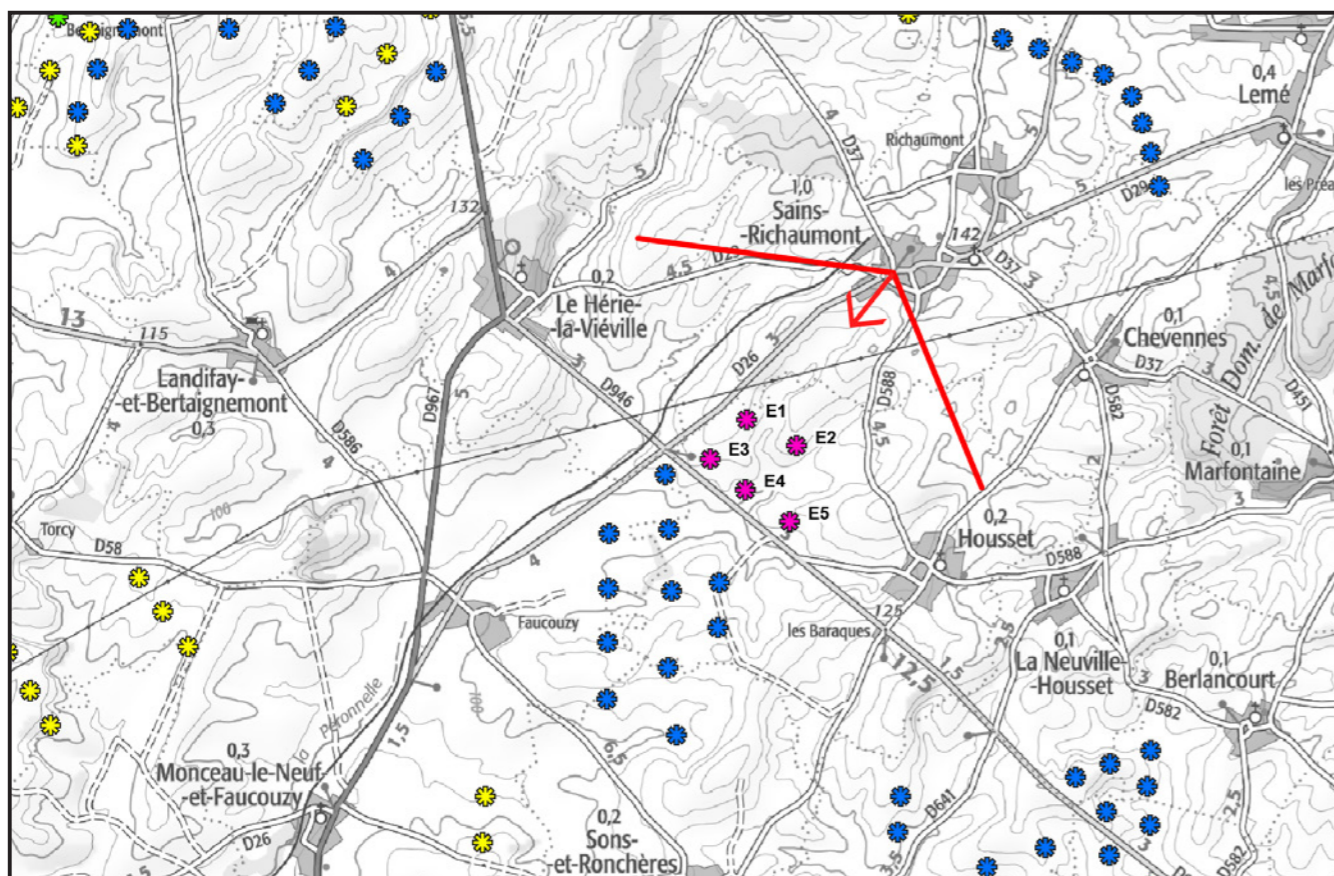


Perception terrain du photomontage du projet (projet + parcs existants, accordés et en instruction visibles) - Image 2/3
Image dans un angle de 40° sur un format A3 paysage à lire à une distance de 56 cm pour conserver la perception terrain

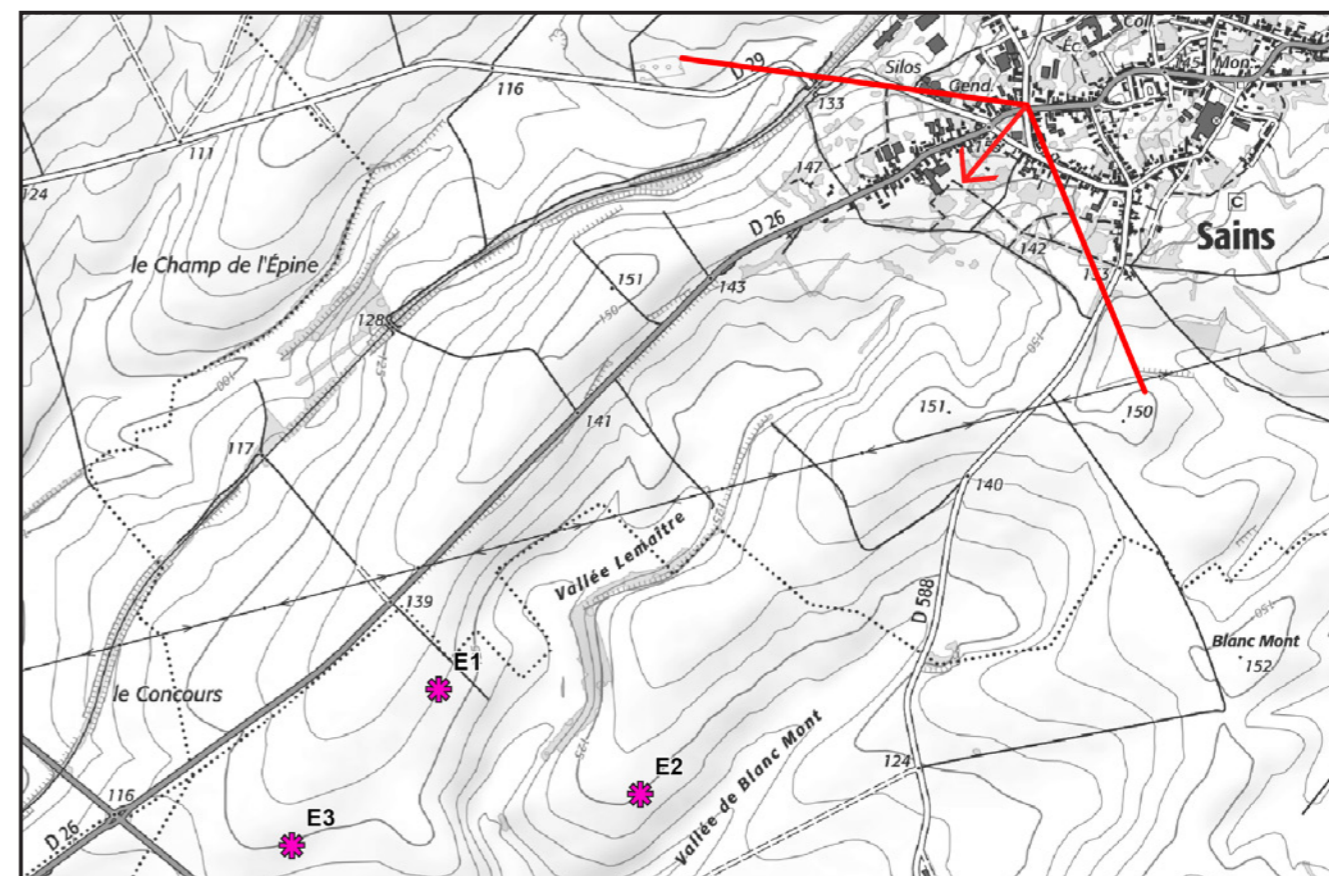


Perception terrain du photomontage du projet (projet + parcs existants, accordés et en instruction visibles) - Image 3/3
Image dans un angle de 40° sur un format A3 paysage à lire à une distance de 56 cm pour conserver la perception terrain

Photomontage n°4 depuis la place de la mairie de Sains-Richaumont



Carte de localisation du photomontage sur scan 100



Carte de localisation du photomontage sur scan 25

Coordonnées (Lambert 93)	X	750625
	Y	6969673
Périmètre d'étude	Immédiat	
Localisation par rapport au projet	Nord-Est	
Date et heure de la prise de vue	08/03/2022 09:00	
Altitude de la prise de vue	158,3 m	

Données projet :		<p>Ce photomontage est réalisé dans le bourg de Sains, dans la rue principale (RD26) au niveau de la place de la mairie. Il a pour objectif de rendre compte de la lecture du projet en centre-bourg.</p> <p>La vue est cadrée par le bâti. Le projet est reculé du bourg (ici d'environ 2 km) et peu visible (pale d'une éolienne dont l'échelle est inférieure à celle du bâti). Le bâti masque les autres éoliennes du projet.</p> <p>Ce photomontage illustre le rôle de masque visuel du bâti y compris à proximité du projet. L'impact est très faible.</p>
Nombre d'éoliennes visibles (projet de 5 éoliennes au total)	1	
Distance à l'éolienne la plus proche	E2 : 2150 m	
Distance à l'éolienne la plus éloignée	E5 : 2933 m	

Vue panoramique de l'état initial (parcs existants et accordés visibles) dans un angle de 120°



Vue panoramique avec les silhouettes des parcs éoliens visibles (projet + parcs existants, accordés et en instruction) dans un angle de 120°



Vue panoramique du photomontage du projet (projet + parcs existants, accordés et en instruction visibles) dans un angle de 120°





Perception terrain du photomontage du projet (projet + parcs existants, accordés et en instruction visibles) - Image 1/3
Image dans un angle de 40° sur un format A3 paysage à lire à une distance de 56 cm pour conserver la perception terrain

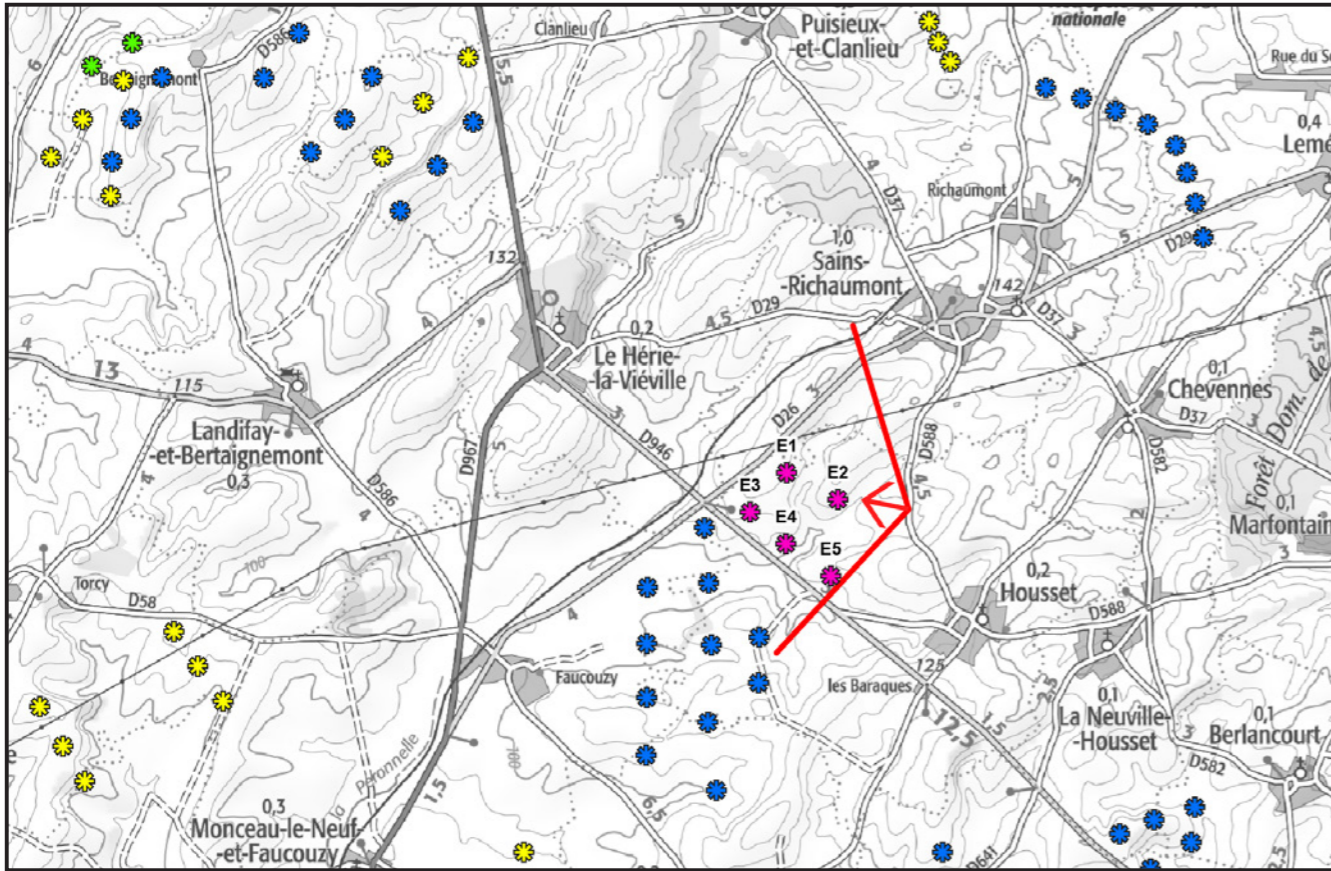


Perception terrain du photomontage du projet (projet + parcs existants, accordés et en instruction visibles) - Image 2/3
Image dans un angle de 40° sur un format A3 paysage à lire à une distance de 56 cm pour conserver la perception terrain

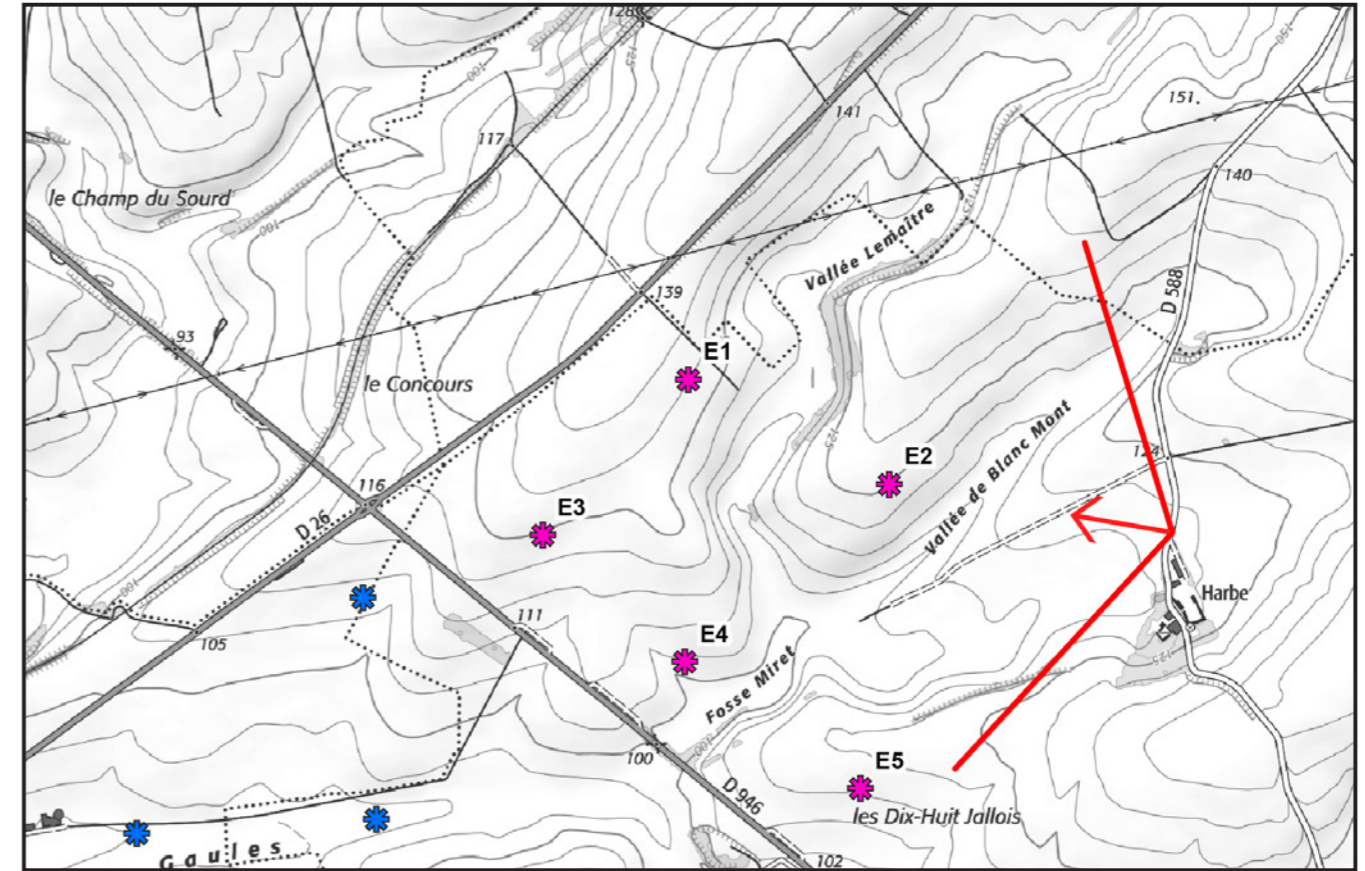


Perception terrain du photomontage du projet (projet + parcs existants, accordés et en instruction visibles) - Image 3/3
Image dans un angle de 40° sur un format A3 paysage à lire à une distance de 56 cm pour conserver la perception terrain

Photomontage n°5 depuis le hameau de Harbe



Carte de localisation du photomontage sur scan 100



Carte de localisation du photomontage sur scan 25

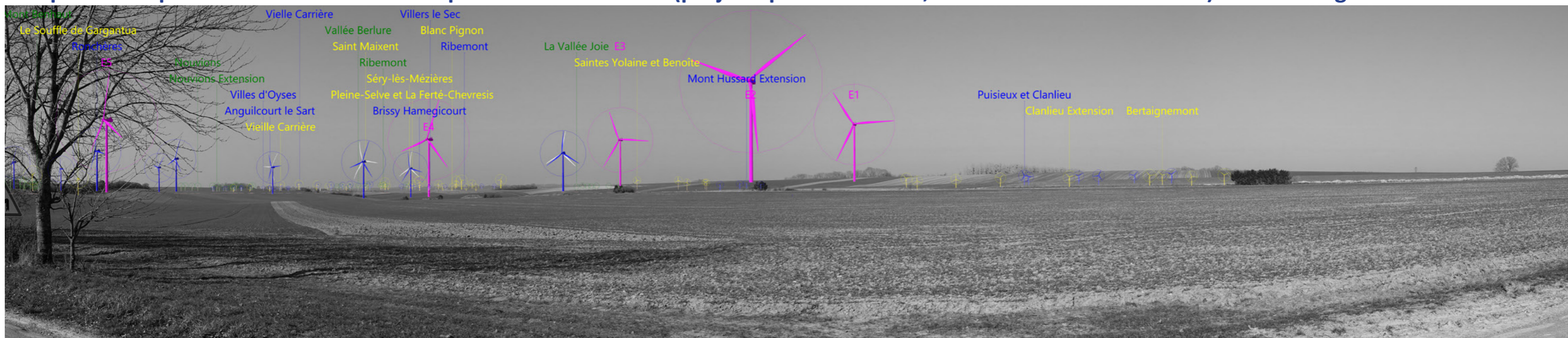
Coordonnées (Lambert 93)	X	750342
	Y	6967667
Périmètre d'étude	Immédiat	
Localisation par rapport au projet	Est	
Date et heure de la prise de vue	08/03/2022 10:19	
Altitude de la prise de vue	119,8 m	

Données projet :		Ce photomontage est réalisé en sortie nord du hameau de Harbe sur la route RD588 afin d'illustrer la lecture du projet depuis cet habitat le plus proche du projet. Le hameau de Harbe est en effet le seul habitat dans un périmètre de 1 km au projet.
Nombre d'éoliennes visibles (projet de 5 éoliennes au total)	5	La vue est ouverte avec le parc éolien existant des Ronchères à l'ouest à environ 2 km et d'autres parcs plus lointains (Vieille Carrière, Villers-le-Sec etc à plus de 12 km). Le projet est compris dans la vue vers l'ouest sur le parc des Ronchères en étendant peu l'angle de ce parc vers le nord-est (augmentation de l'angle éolien d'environ 20° par l'ajout de 3 éoliennes : E1, E2 et E3). Le projet se place en avant-plan de ces éoliennes existantes et reprend le principe d'implantation en lignes parallèles (cohérence). Il forme ainsi visuellement un seul parc avec celui des Ronchères.
Distance à l'éolienne la plus proche	E2 : 783 m	
Distance à l'éolienne la plus éloignée	E3 : 1720 m	Dans cette vue depuis l'est, l'ensemble formé par le projet et le parc des Ronchères est perçu dans sa plus large emprise (emprise nord/sud, angle d'environ 60°). Cependant, le projet n'occupe pas l'ensemble du site étudié dans l'état initial et est localisé dans l'ouest du site à proximité du parc des Ronchères afin de limiter l'augmentation de l'angle éolien depuis ce hameau (prise en compte des recommandations de l'état initial). L'impact est fort à modéré dans cette perception immédiate. Le projet vient en extension du parc des Ronchères en limitant l'augmentation de l'angle éolien.

Vue panoramique de l'état initial (parcs existants et accordés visibles) dans un angle de 120°



Vue panoramique avec les silhouettes des parcs éoliens visibles (projet + parcs existants, accordés et en instruction) dans un angle de 120°



Vue panoramique du photomontage du projet (projet + parcs existants, accordés et en instruction visibles) dans un angle de 120°





Perception terrain du photomontage du projet (projet + parcs existants, accordés et en instruction visibles) - Image 1/3
Image dans un angle de 40° sur un format A3 paysage à lire à une distance de 56 cm pour conserver la perception terrain

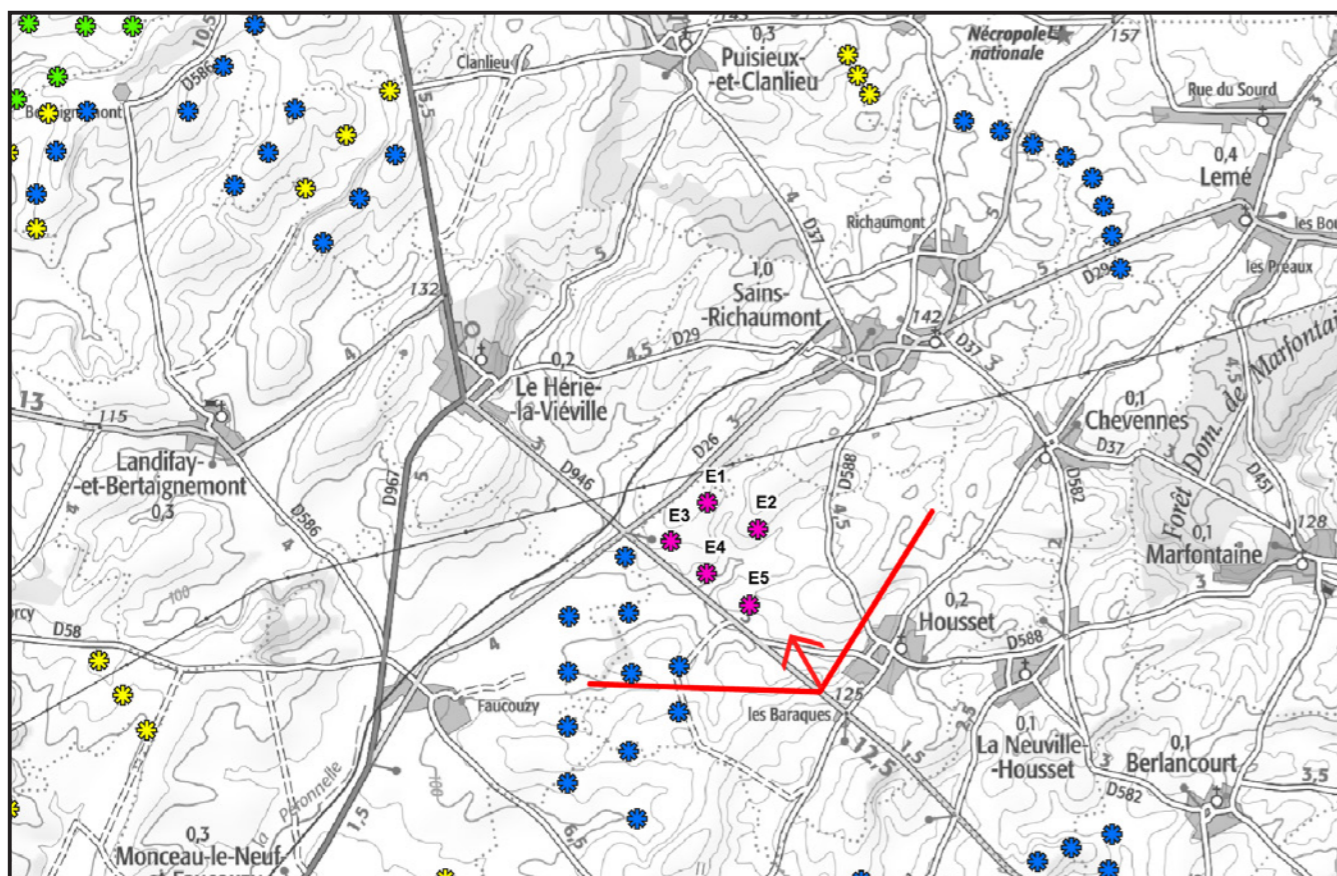


Perception terrain du photomontage du projet (projet + parcs existants, accordés et en instruction visibles) - Image 2/3
Image dans un angle de 40° sur un format A3 paysage à lire à une distance de 56 cm pour conserver la perception terrain

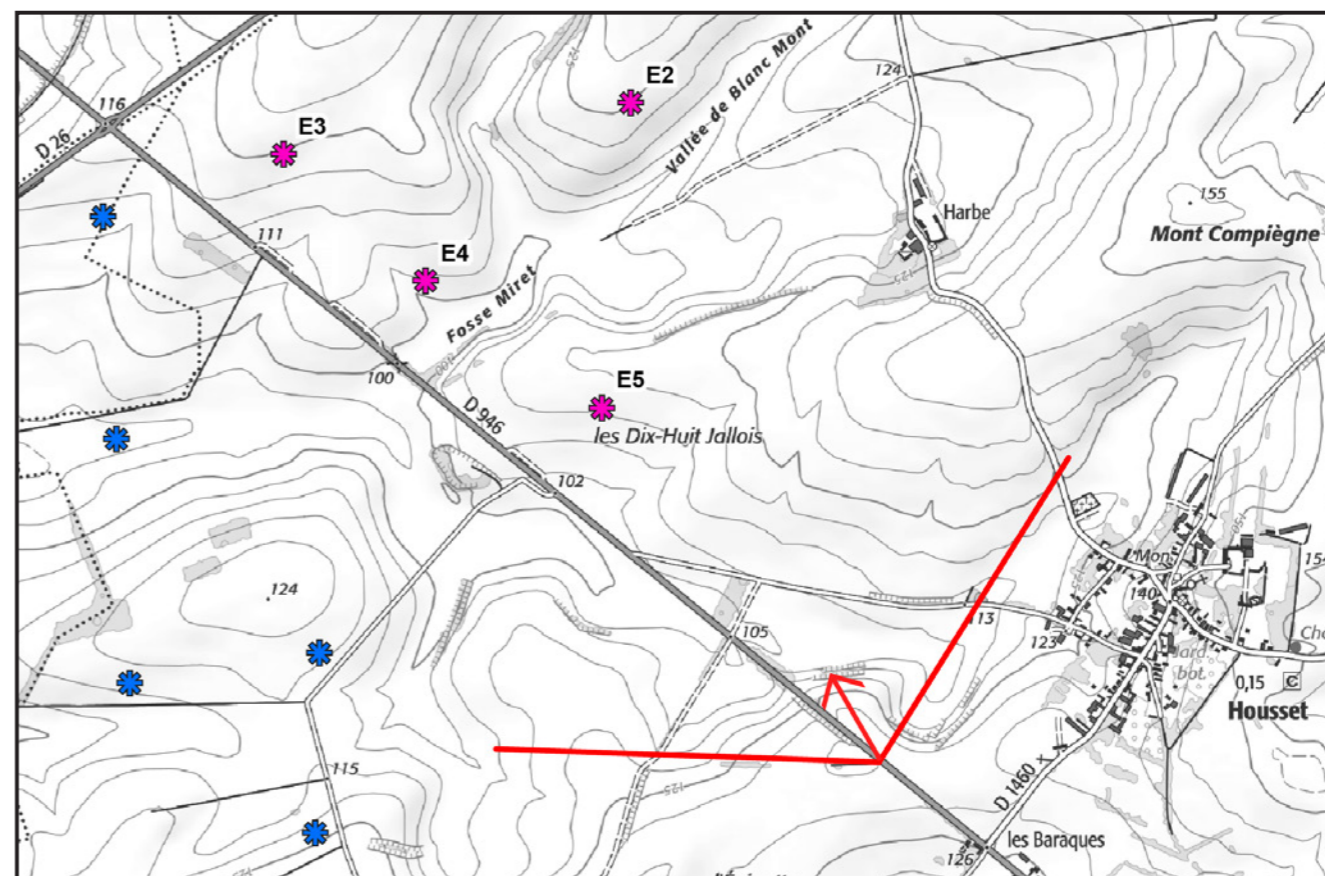


Perception terrain du photomontage du projet (projet + parcs existants, accordés et en instruction visibles) - Image 3/3
Image dans un angle de 40° sur un format A3 paysage à lire à une distance de 56 cm pour conserver la perception terrain

Photomontage n°6 depuis la RD946 au sud-est du projet



Carte de localisation du photomontage sur scan 100

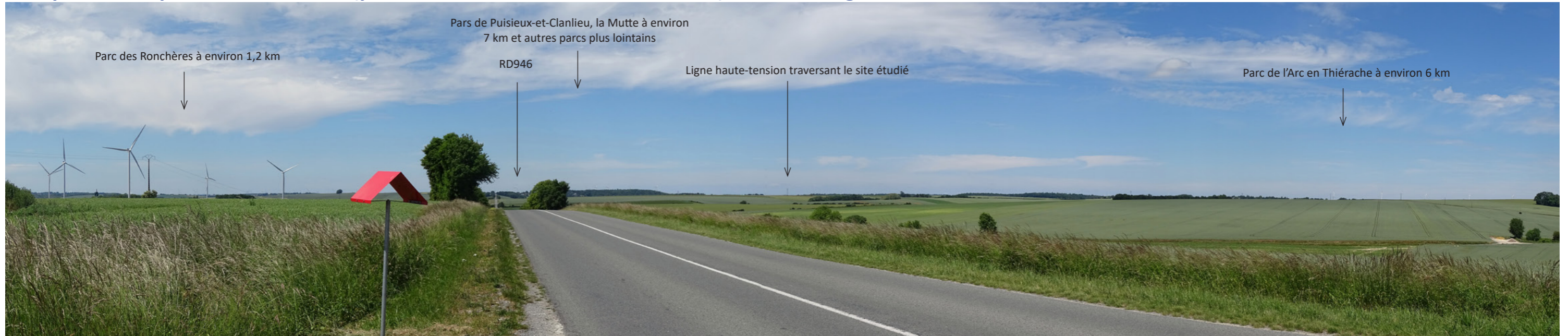


Carte de localisation du photomontage sur scan 25

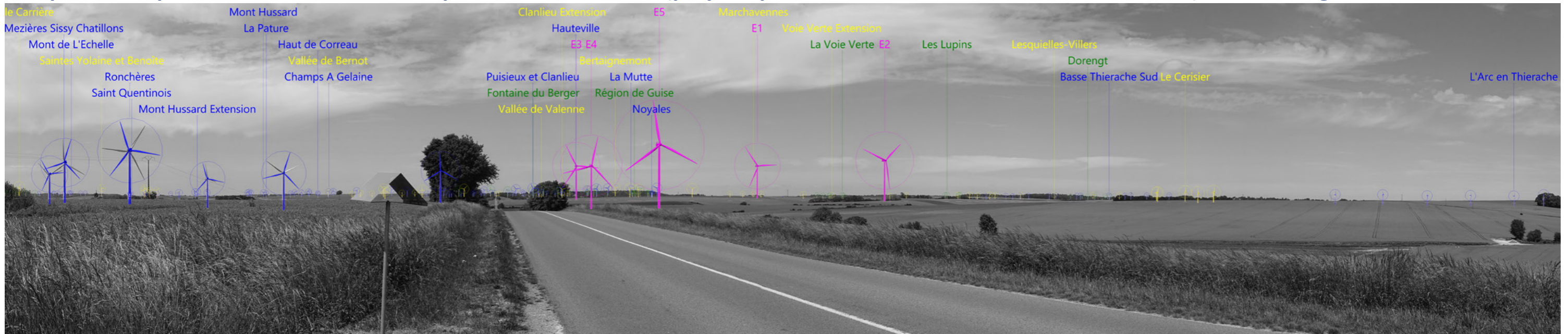
Coordonnées (Lambert 93)	X	750246
	Y	6966001
Périmètre d'étude	Immédiat	
Localisation par rapport au projet	Sud-Est	
Date et heure de la prise de vue	02/06/2022 13:05	
Altitude de la prise de vue	136,2 m	

Données projet :		Ce photomontage est réalisé sur la route principale RD946 (axe Guise / Montcornet) afin de rendre compte des perceptions immédiates du projet et du parc éolien existant des Ronchères depuis le sud-est.
Nombre d'éoliennes visibles (projet de 5 éoliennes au total)	5	La vue est ouverte sur le paysage de grandes cultures et éolien, avec des boisements sur la ligne d'horizon. Le projet est compris dans la vue vers le nord-ouest sur les parcs éoliens existants avec celui des Ronchères à environ 1 km, les parcs de la Mutte, Puisieux-et-Clanlieu à environ 7 km et d'autres parcs plus lointains au nord-ouest.
Distance à l'éolienne la plus proche	E5 : 1228 m	Le parc des Ronchères est présent au sud de la RD946 et le projet au nord. La géométrie du projet est simple et lisible en deux lignes de 3 et 2 éoliennes parallèles à la RD946, reprenant le principe d'implantation en lignes du parc des Ronchères.
Distance à l'éolienne la plus éloignée	E1 : 2418 m	L'impact est modéré à faible dans cette perception dynamique depuis la route. Le projet vient en extension du parc des Ronchères selon une géométrie cohérente avec ce parc existant en créant un second groupe de 5 éoliennes au nord de la RD946.

Vue panoramique de l'état initial (parcs existants et accordés visibles) dans un angle de 120°



Vue panoramique avec les silhouettes des parcs éoliens visibles (projet + parcs existants, accordés et en instruction) dans un angle de 120°



Vue panoramique du photomontage du projet (projet + parcs existants, accordés et en instruction visibles) dans un angle de 120°





Perception terrain du photomontage du projet (projet + parcs existants, accordés et en instruction visibles) - Image 1/3
Image dans un angle de 40° sur un format A3 paysage à lire à une distance de 56 cm pour conserver la perception terrain



Perception terrain du photomontage du projet (projet + parcs existants, accordés et en instruction visibles) - Image 2/3
Image dans un angle de 40° sur un format A3 paysage à lire à une distance de 56 cm pour conserver la perception terrain



Perception terrain du photomontage du projet (projet + parcs existants, accordés et en instruction visibles) - Image 3/3
Image dans un angle de 40° sur un format A3 paysage à lire à une distance de 56 cm pour conserver la perception terrain

