

VIRAGES 05 et 06 - Accès E1 - Ech : 1/1 000°

LEGENDE :

	Limites de Communes
	Limites de Sections
	Emprise foncière
	Position et emprise Rotor de l'éolienne (Ø 150 m)
	Postes de Livraison
	Plateforme / Aire de grutage
	Chemin à élargir et/ou à renforcer
	Plateforme de stockage temporaire
	Chemin d'accès à créer
	Zone(s) de giration provisoire(s) Aménagement(s) provisoire(s)
	LIAISONS HTA - PDL
	Zone de maintenance

E1
 POSITION :
 - x : 74 9021.95
 - y : 6968086.02
 - z : 129.85 NGF

MAITRE D'OUVRAGE :
 ELICIO FRANCE SAS
 174 Quai de Jemmapes
 75010 PARIS
 www.elicio-france.fr



BUREAU D'ETUDES :
 ASTECA SAS
 Zone ECOPARC - OCEANIS - Bâtiment 1A
 35, rue Hieron Tazieff
 54 320 MAXEVILLE
 Tél. 03 83 54 04 69



PROJET ÉOLIEN DE BLANC MONT
 Commune de HOUSSET (02250)

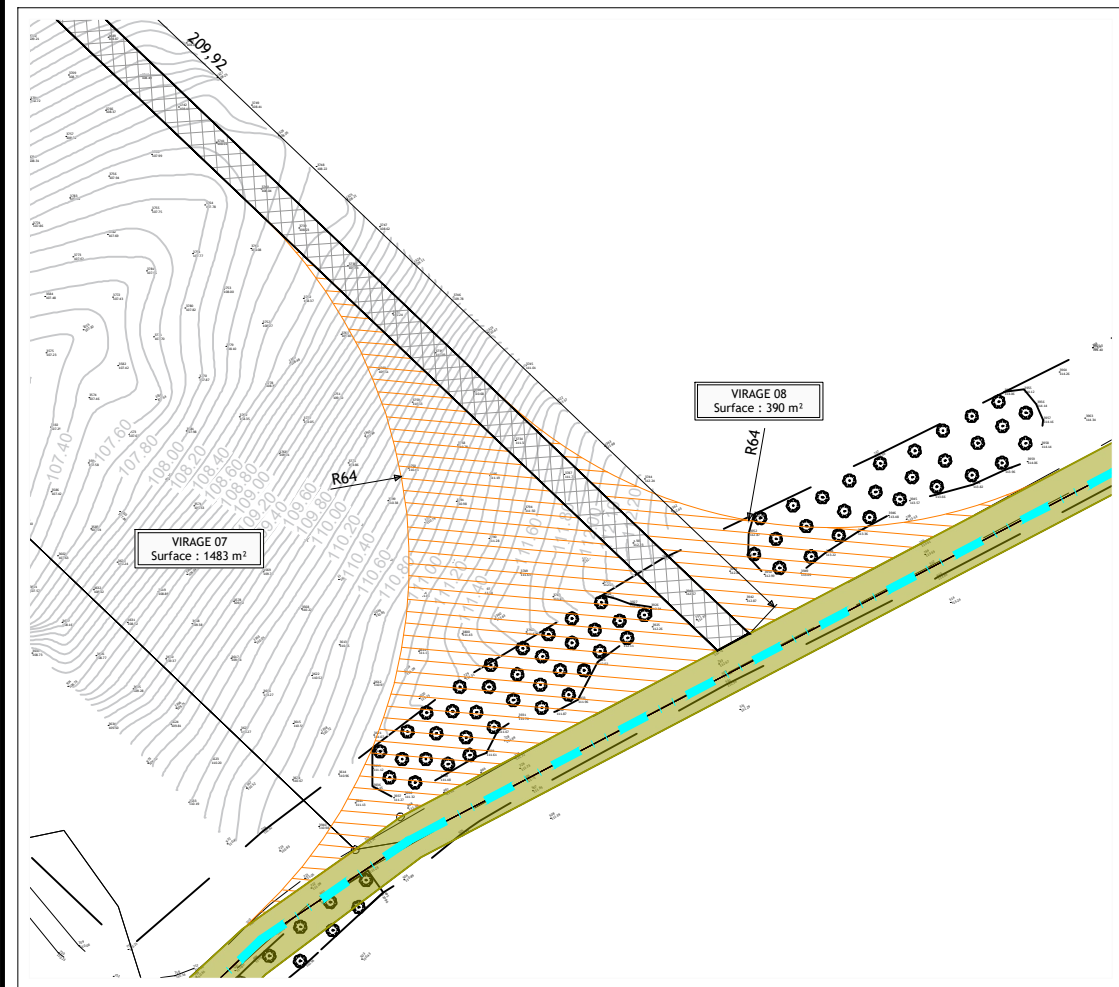
PLAN DE MASSE - E1 - VIRAGES 05 ET 06
 Ech : 1/1 000°

AE

05

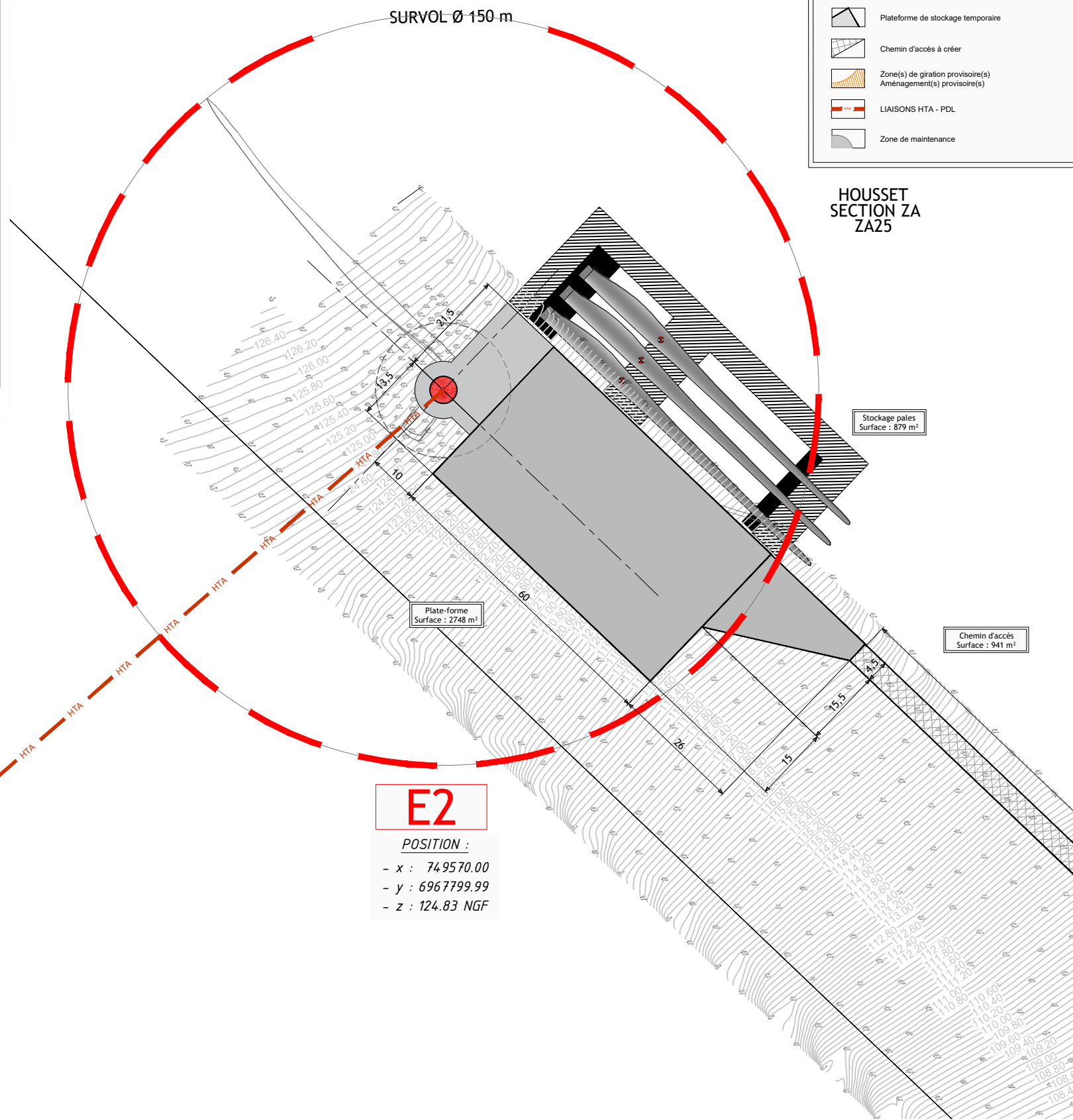
10/06/2024

Les présents plans sont exclusivement destinés à la Demande d'Autorisation Environnementale. Ils ne sont pas des plans d'exécution et ne peuvent donc en aucun cas être directement utilisés pour réaliser la construction. Toute reproduction même partielle interdite sans accord écrit du maître d'oeuvre.



VIRAGE 07 et 08 - Accès E2 - Ech : 1/1 000°

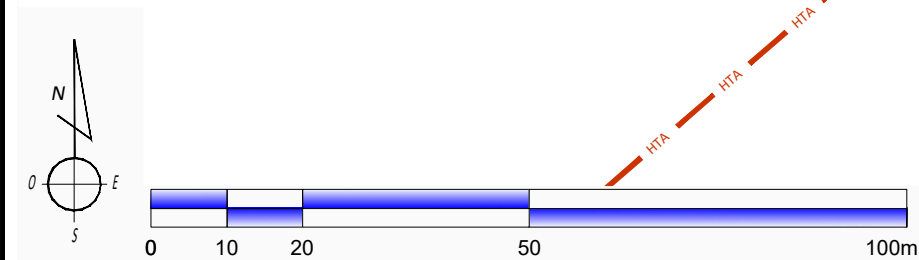
ZA26



LEGENDE :

- Limites de Communes
- Limites de Sections
- Emprise foncière
- Position et emprise Rotor de l'éolienne (Ø 150 m)
- Postes de Livraison
- Plateforme / Aire de grutage
- Chemin à élargir et/ou à renforcer
- Plateforme de stockage temporaire
- Chemin d'accès à créer
- Zone(s) de giration provisoire(s) Aménagement(s) provisoire(s)
- LIAISONS HTA - PDL
- Zone de maintenance

HOUSSET
SECTION ZA
ZA25



MAITRE D'OUVRAGE :
ELICIO FRANCE SAS
174 Quai de Jemmapes
75010 PARIS
www.elicio-france.fr

BUREAU D'ETUDES :
ASTECA SAS
Zone ECOPARC - OCEANIS - Bâtiment 1A
35, rue Hieroun Tazieff
54 320 MAXEVILLE
Tél. 03 83 54 04 69



PROJET ÉOLIEN DE BLANC MONT
Commune de HOUSSET (02250)

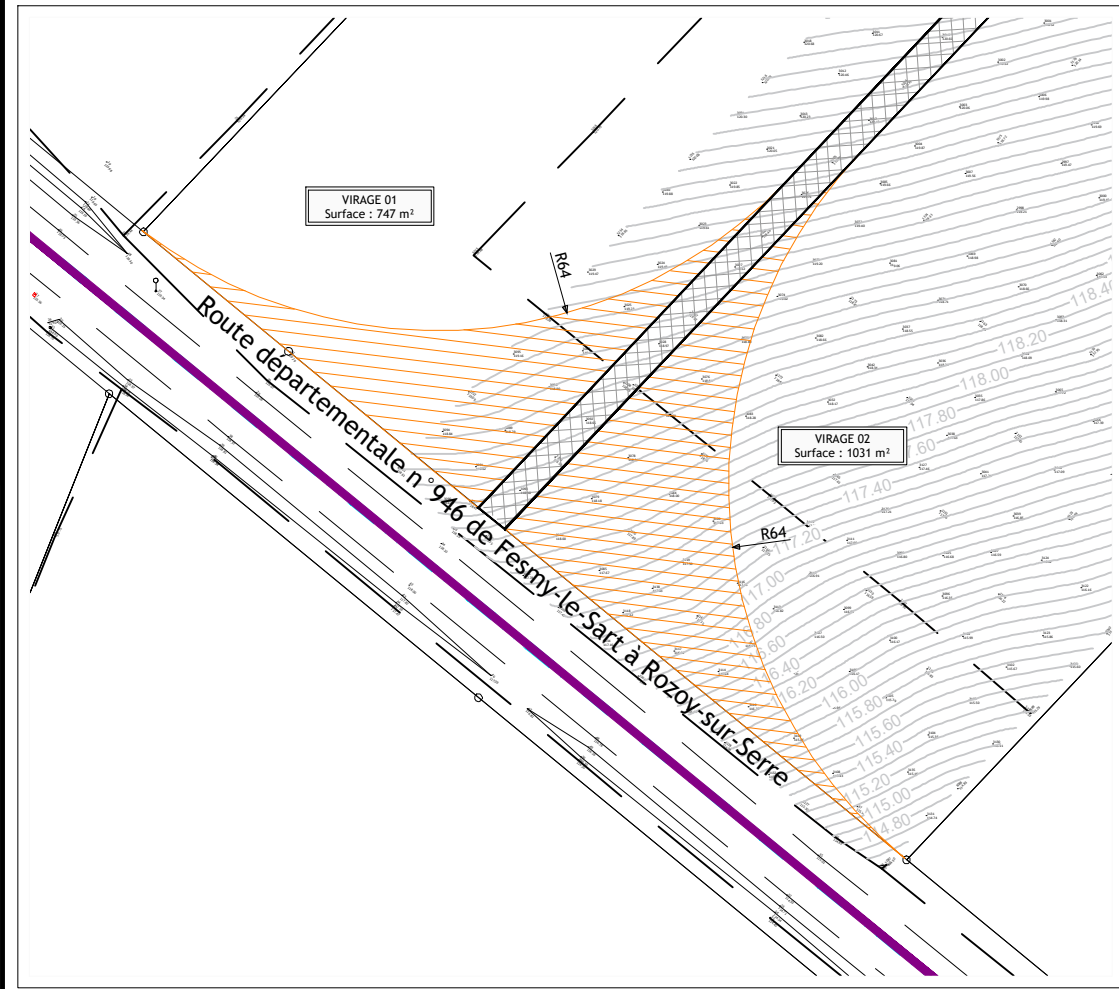
PLAN DE MASSE - E2 - VIRAGES 07 ET 08
Ech : 1/1 000°

AE

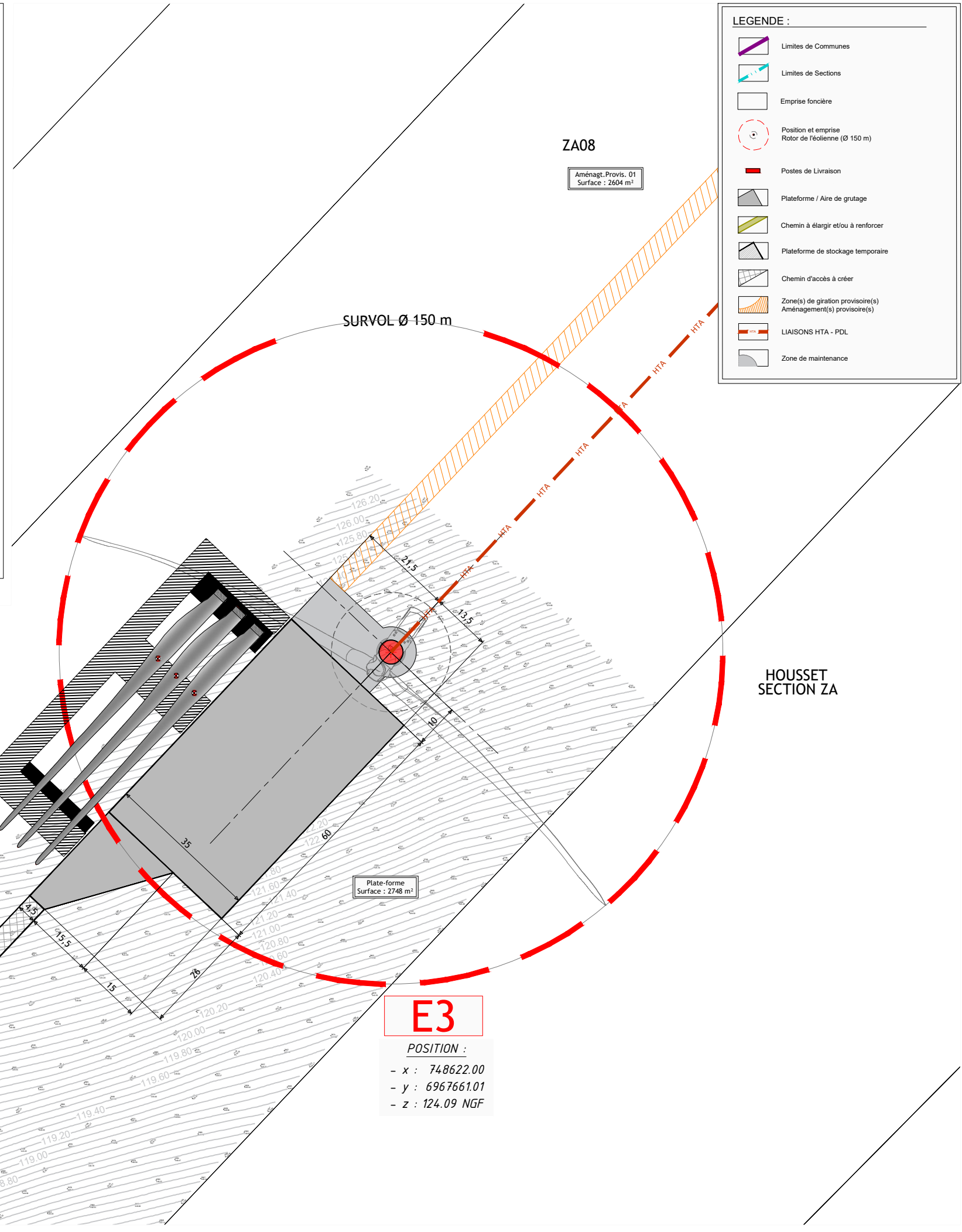
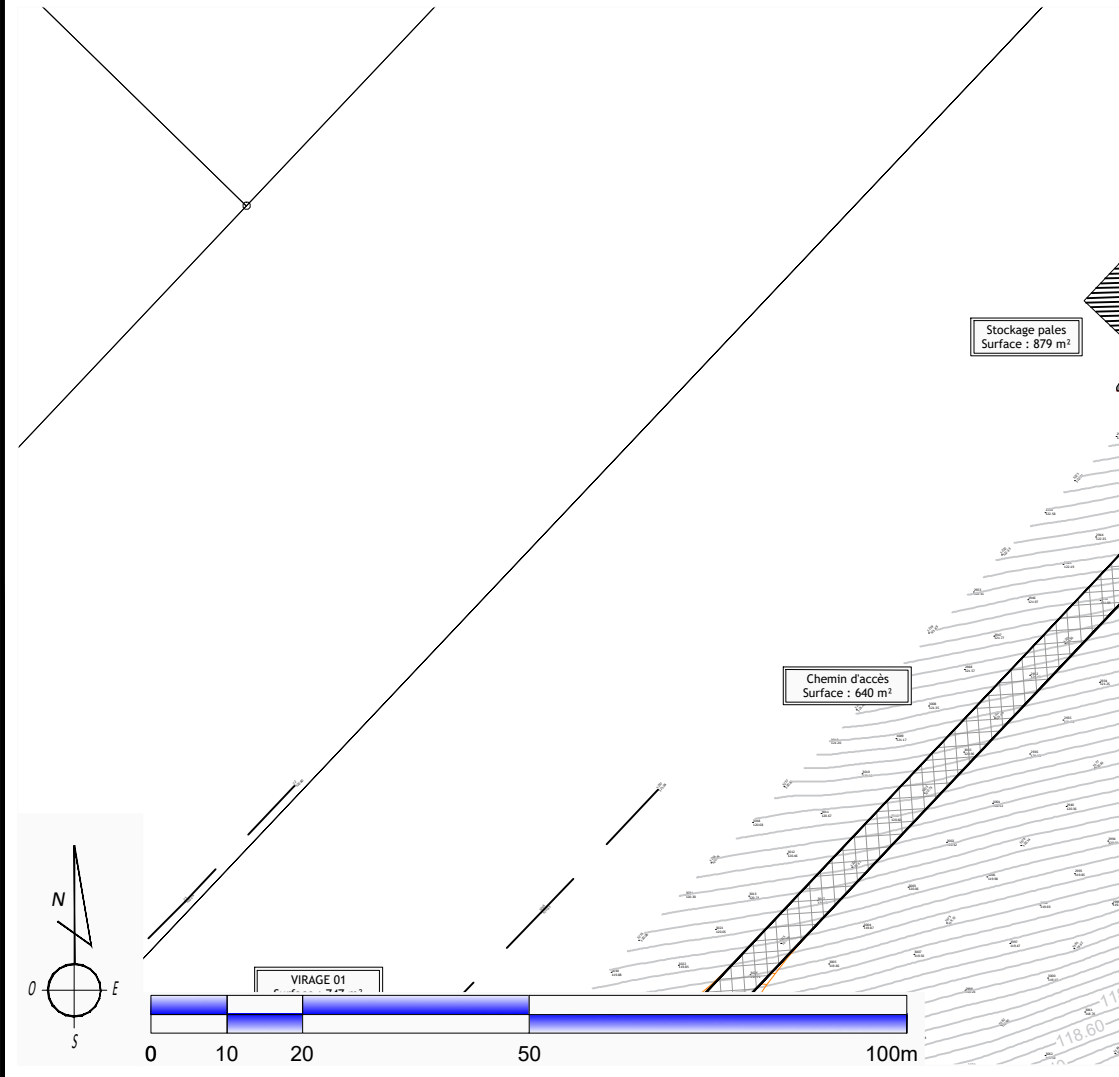
06

10/06/2024

Les présents plans sont exclusivement destinés à la Demande d'Autorisation Environnementale. Ils ne sont pas des plans d'exécution et ne peuvent donc en aucun cas être directement utilisés pour réaliser la construction. Toute reproduction même partielle interdite sans accord écrit du maître d'oeuvre.



VIRAGE 01 et 02 - Accès E3 - Ech : 1/1 000°



LEGENDE :













- Limites de Communes
- Limites de Sections
- Emprise foncière
- Position et emprise Rotor de l'éolienne (Ø 150 m)
- Postes de Livraison
- Plateforme / Aire de grutage
- Chemin à élargir et/ou à renforcer
- Plateforme de stockage temporaire
- Chemin d'accès à créer
- Zone(s) de giration provisoire(s) Aménagement(s) provisoire(s)
- LIAISONS HTA - PDL
- Zone de maintenance

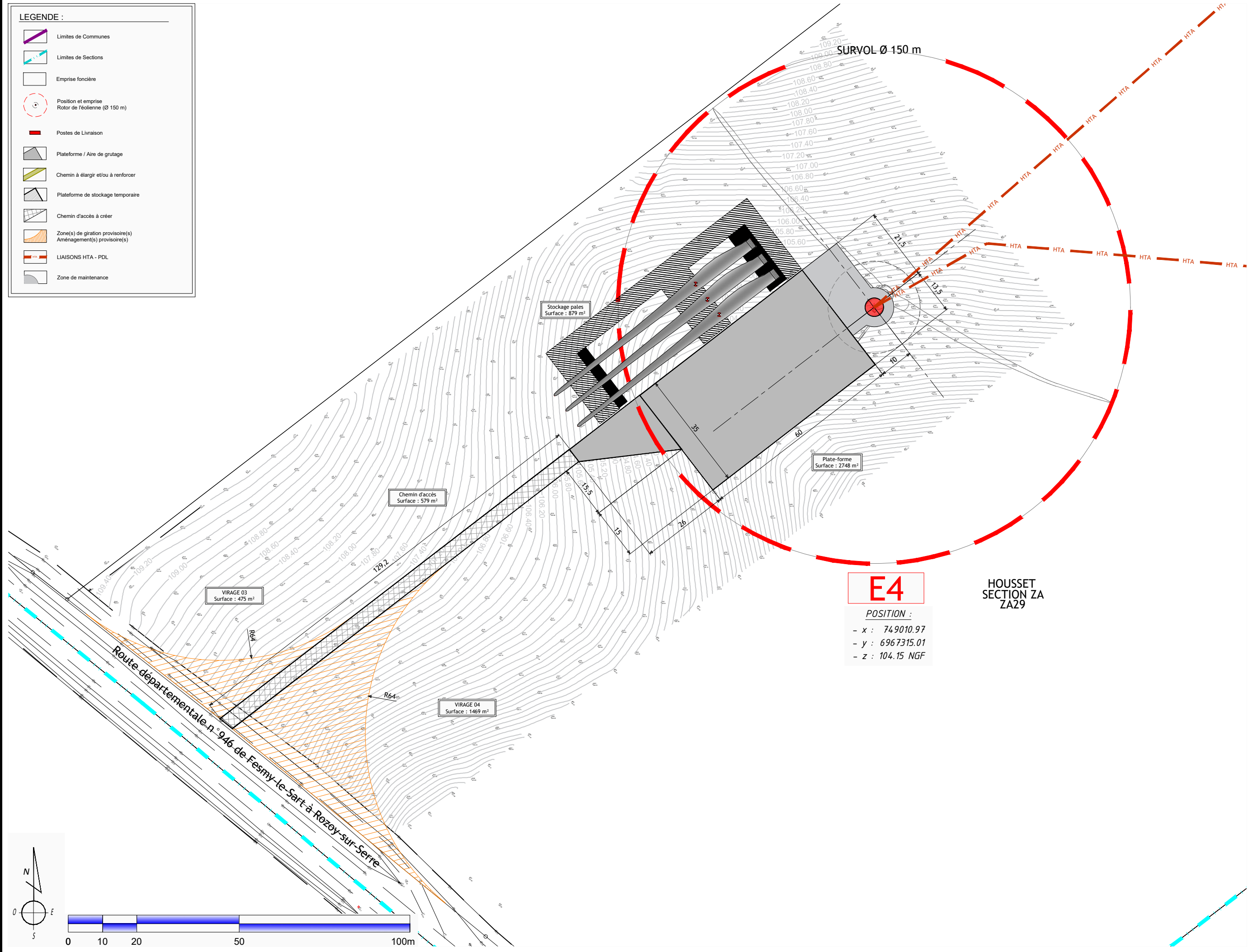
E3
 POSITION :
 - x : 748622.00
 - y : 6967661.01
 - z : 124.09 NGF

MAITRE D'OUVRAGE : ELICIO FRANCE SAS 174 Quai de Jemmapes 75010 PARIS www.elicio-france.fr		BUREAU D'ETUDES : ASTECA SAS Zone ECOPARC - OCEANIS - Bâtiment 1A 35, rue Heroun Tazieff 54 320 MAXEVILLE Tél. 03 83 54 04 69	
PROJET ÉOLIEN DE BLANC MONT Commune de HOUSSET (02250)		PLAN DE MASSE - E3 - VIRAGE 01 ET 02 Ech : 1/1 000°	
AE	07	10/06/2024	

Les présents plans sont exclusivement destinés à la Demande d'Autorisation Environnementale. Ils ne sont pas des plans d'exécution et ne peuvent donc en aucun cas être directement utilisés pour réaliser la construction. Toute reproduction même partielle interdite sans accord écrit du maître d'oeuvre.

LEGENDE :

-  Limites de Communes
-  Limites de Sections
-  Emprise foncière
-  Position et emprise Rotor de l'éolienne (Ø 150 m)
-  Postes de Livraison
-  Plateforme / Aire de grutage
-  Chemin à élargir et/ou à renforcer
-  Plateforme de stockage temporaire
-  Chemin d'accès à créer
-  Zone(s) de giration provisoire(s) Aménagement(s) provisoire(s)
-  LIAISONS HTA - PDL
-  Zone de maintenance



MAITRE D'OUVRAGE :
ELICIO FRANCE SAS
174 Quai de Jemmapes
75010 PARIS
www.elicio-france.fr

BUREAU D'ETUDES :
ASTECA SAS
Zone ECOPARC - OCEANIS - Bâtiment 1A
35, rue Hiroun Tazieff
54 320 MAXEVILLE
Tél. 03 83 54 04 69



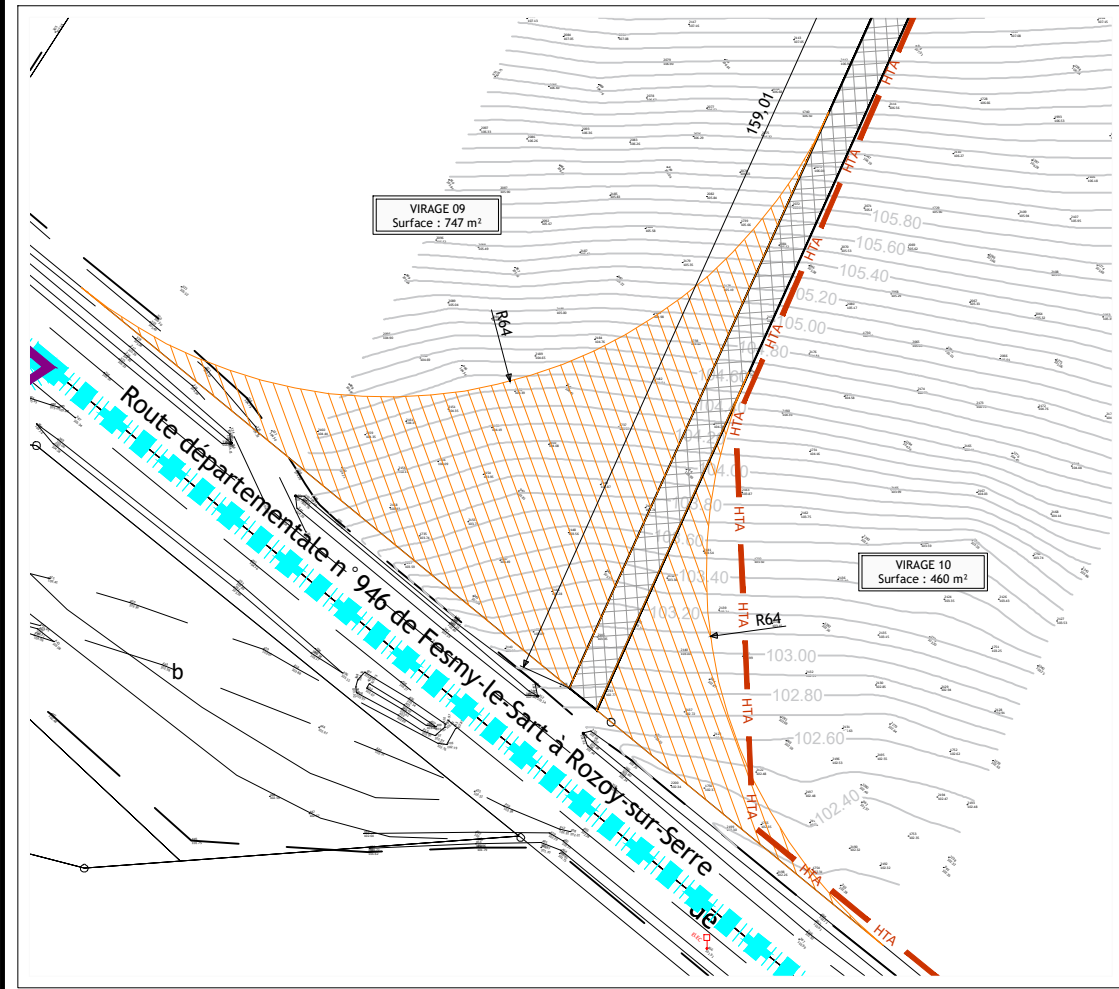
PROJET ÉOLIEN DE BLANC MONT
Commune de HOUSSET (02250)

PLAN DE MASSE - E4 - VIRAGES 03 ET 04
Ech : 1/1 000°

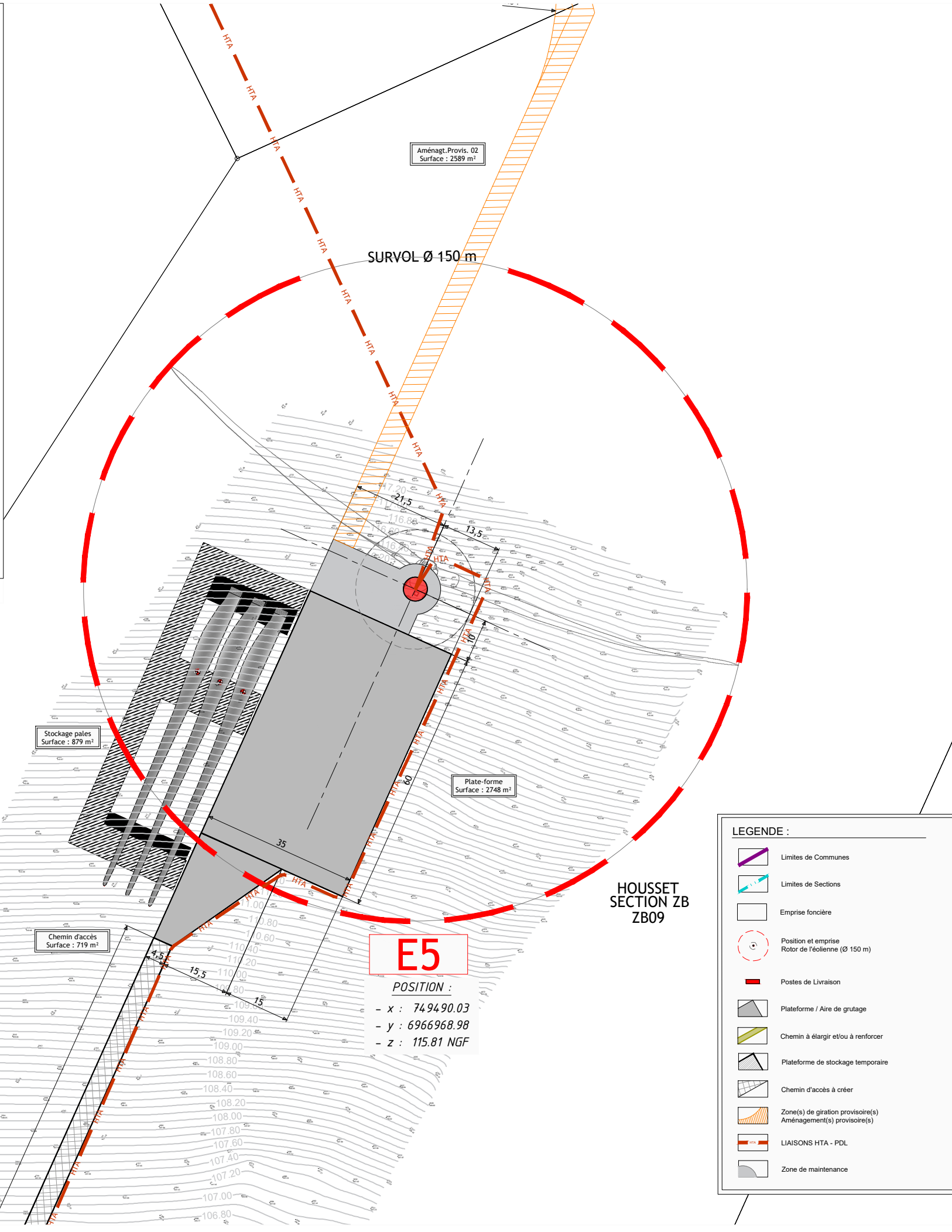
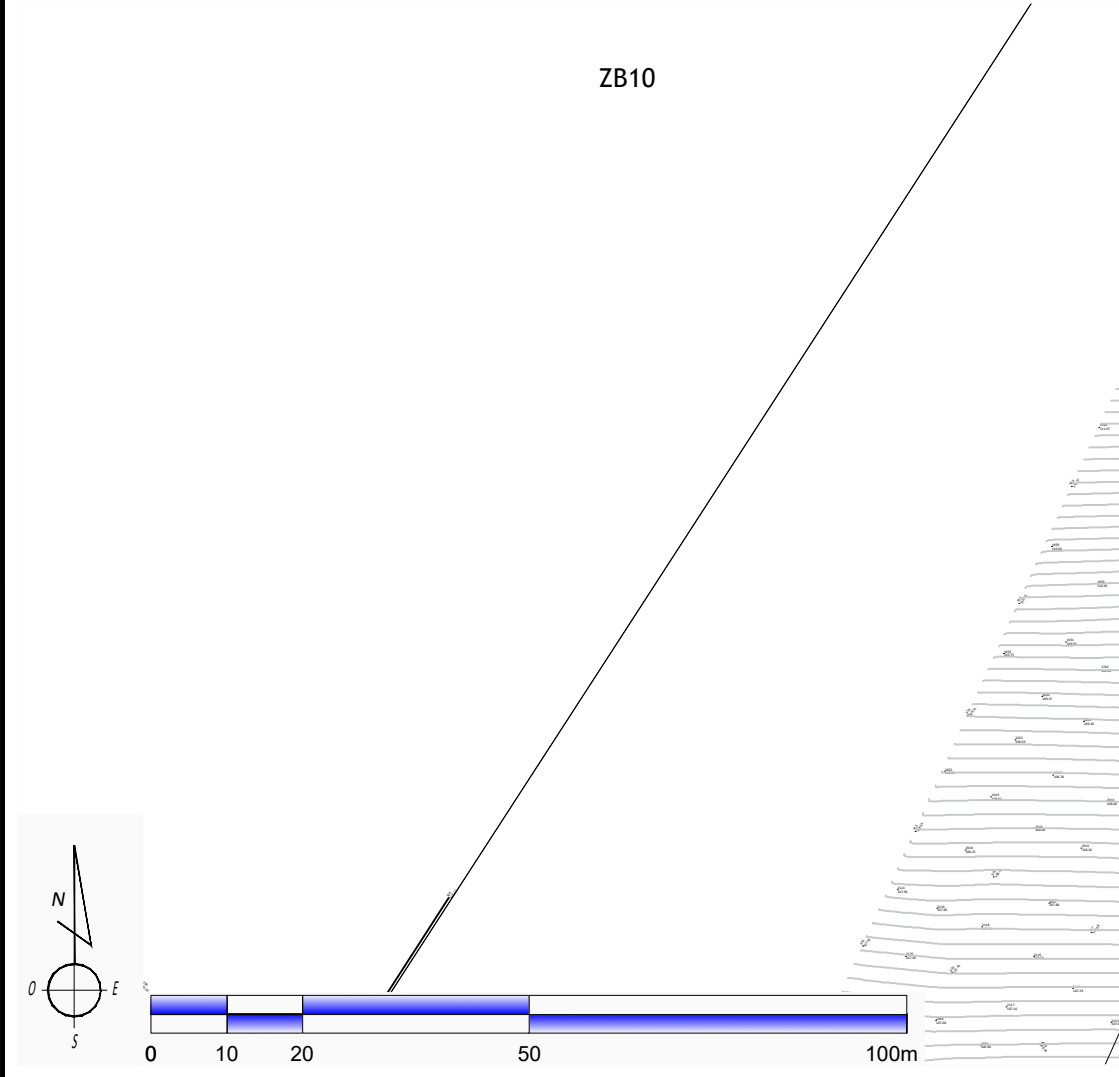
AE

08

10/06/2024



VIRAGE 09 et 10 - Accès E5 - Ech : 1/1 000°



LEGENDE :

- Limites de Communes
- Limites de Sections
- Emprise foncière
- Position et emprise Rotor de l'éolienne (Ø 150 m)
- Postes de Livraison
- Plateforme / Aire de grutage
- Chemin à élargir et/ou à renforcer
- Plateforme de stockage temporaire
- Chemin d'accès à créer
- Zone(s) de giration provisoire(s) Aménagement(s) provisoire(s)
- LIAISONS HTA - PDL
- Zone de maintenance

MAITRE D'OUVRAGE :
ELICIO FRANCE SAS
174 Quai de Jemmapes
75010 PARIS
www.elicio-france.fr



BUREAU D'ETUDES :
ASTECA SAS
Zone ECOPARC - OCEANIS - Bâtiment 1A
35, rue Hieroun Tazieff
54 320 MAXEVILLE
Tél. 03 83 54 04 69



PROJET ÉOLIEN DE BLANC MONT
Commune de HOUSSET (02250)

PLAN DE MASSE - E5 - VIRAGES 09 ET 10
Ech : 1/1 000°

AE

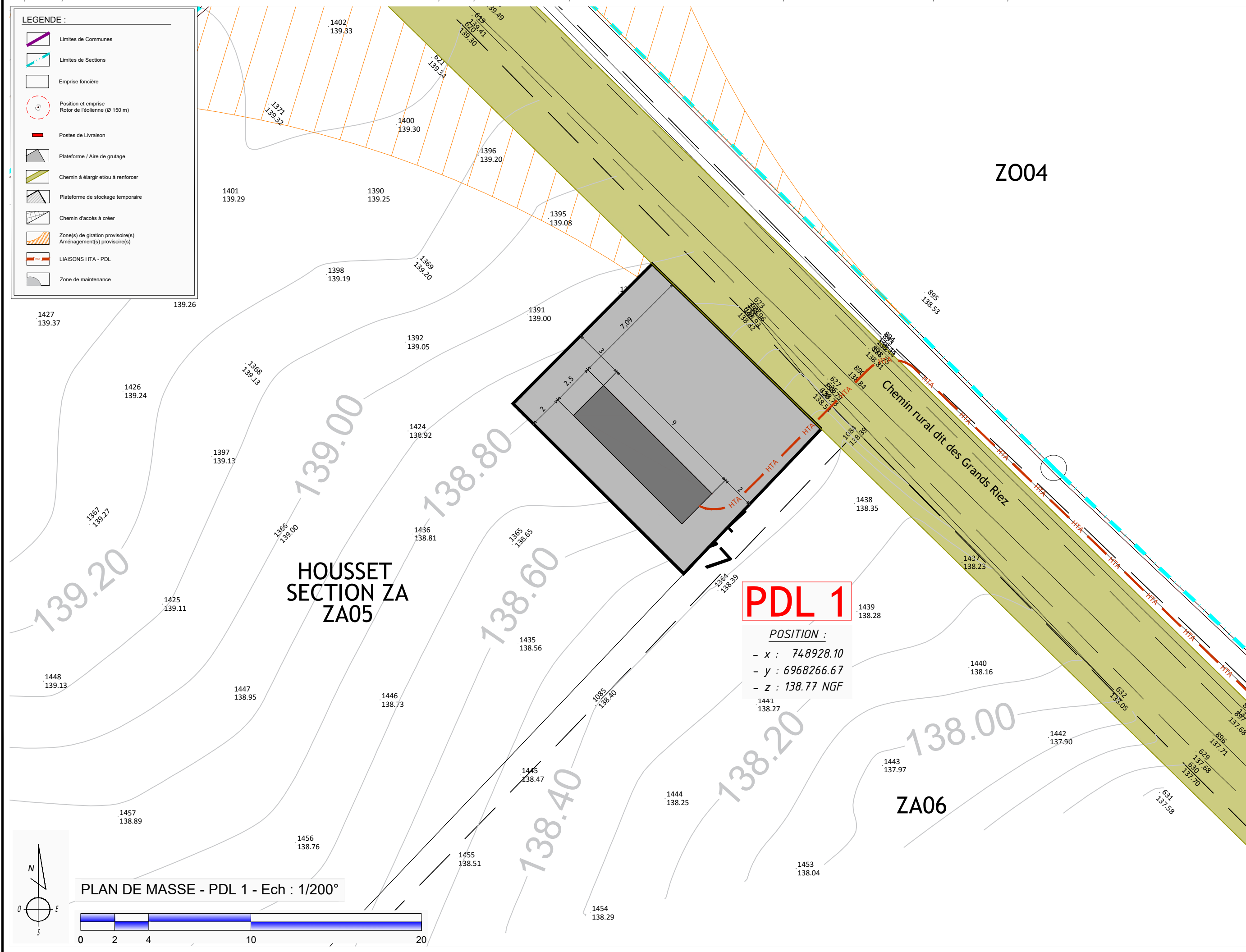
09

10/06/2024

Les présents plans sont exclusivement destinés à la Demande d'Autorisation Environnementale. Ils ne sont pas des plans d'exécution et ne peuvent donc en aucun cas être directement utilisés pour réaliser la construction. Toute reproduction même partielle interdite sans accord écrit du maître d'oeuvre.

LEGENDE :

-  Limites de Communes
-  Limites de Sections
-  Emprise foncière
-  Position et emprise Rotor de l'éolienne (Ø 150 m)
-  Postes de Livraison
-  Plateforme / Aire de grutage
-  Chemin à élargir et/ou à renforcer
-  Plateforme de stockage temporaire
-  Chemin d'accès à créer
-  Zone(s) de giration provisoire(s) Aménagement(s) provisoire(s)
-  LIAISONS HTA - PDL
-  Zone de maintenance



PDL 1

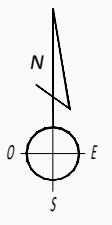
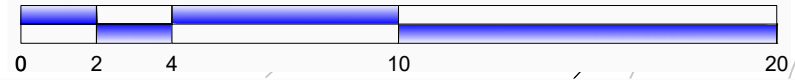
POSITION :
 - x : 748928.10
 - y : 6968266.67
 - z : 138.77 NGF

**HOUSSET
SECTION ZA
ZA05**

ZA06

Z004

PLAN DE MASSE - PDL 1 - Ech : 1/200°



MAITRE D'OUVRAGE :
 ELICIO FRANCE SAS
 174 Quai de Jemmapes
 75010 PARIS
 www.elicio-france.fr



BUREAU D'ETUDES :
 ASTECA SAS
 Zone ECOPARC - OCEANIS - Bâtiment 1A
 35, rue Heroun Tazieff
 54 320 MAXEVILLE
 Tél. 03 83 54 04 69



PROJET ÉOLIEN DE BLANC MONT
 Commune de HOUSSET (02250)

AE

10

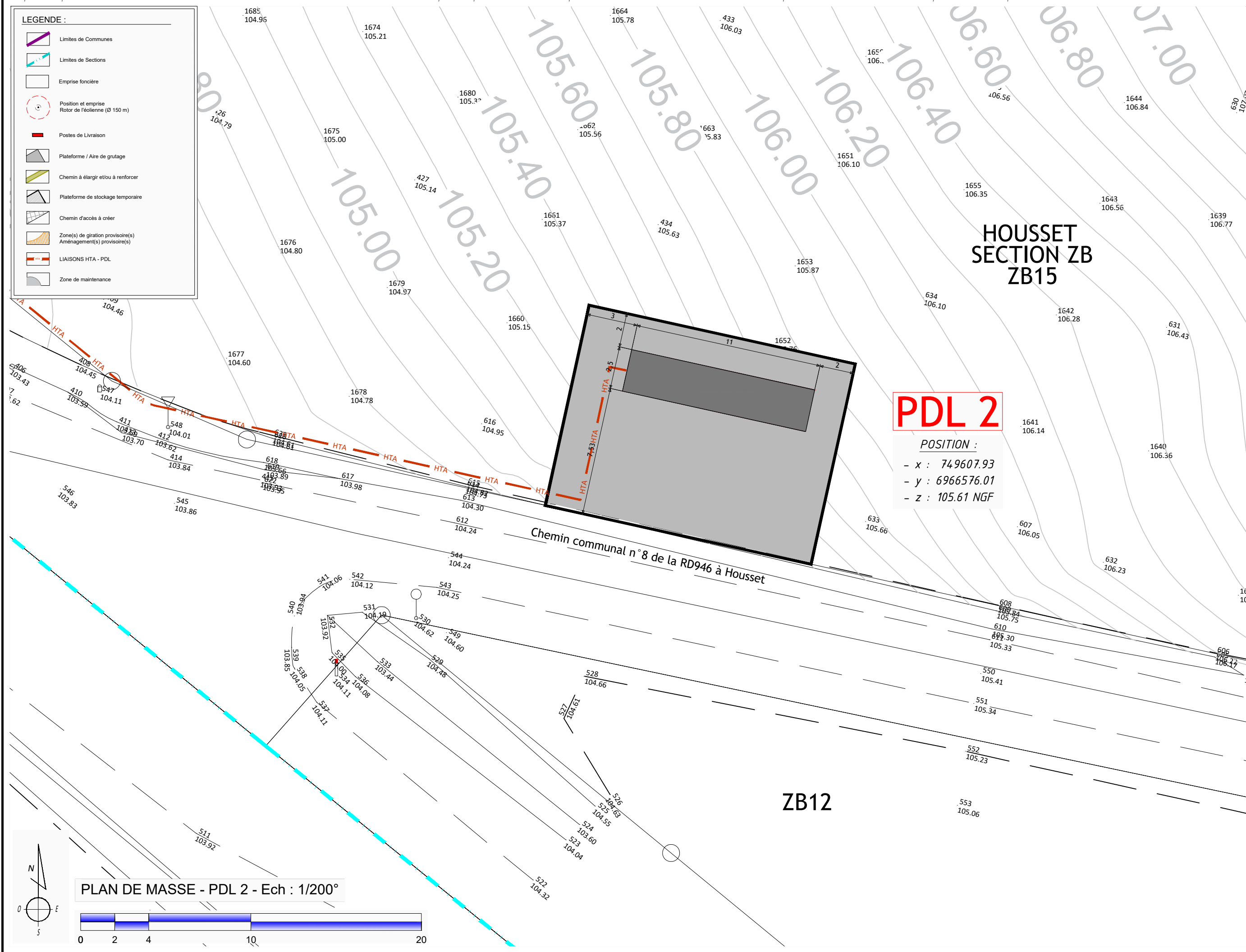
PLAN - PDL 1
 Ech : 1/200°

10/06/2024

Les présents plans sont exclusivement destinés à la Demande d'Autorisation Environnementale. Ils ne sont pas des plans d'exécution et ne peuvent donc en aucun cas être directement utilisés pour réaliser la construction. Toute reproduction même partielle interdite sans accord écrit du maître d'oeuvre.

LEGENDE :

-  Limites de Communes
-  Limites de Sections
-  Emprise foncière
-  Position et emprise Rotor de l'éolienne (Ø 150 m)
-  Postes de Livraison
-  Plateforme / Aire de grutage
-  Chemin à élargir et/ou à renforcer
-  Plateforme de stockage temporaire
-  Chemin d'accès à créer
-  Zone(s) de giration provisoire(s) Aménagement(s) provisoire(s)
-  LIAISONS HTA - PDL
-  Zone de maintenance



**HOUSSET
SECTION ZB
ZB15**

PDL 2

POSITION :
 - x : 749607.93
 - y : 6966576.01
 - z : 105.61 NGF

Chemin communal n° 8 de la RD946 à Housset

ZB12

PLAN DE MASSE - PDL 2 - Ech : 1/200°

MAITRE D'OUVRAGE :
 ELICIO FRANCE SAS
 174 Quai de Jermmapes
 75010 PARIS
 www.elicio-france.fr

BUREAU DETUDES :
 ASTECA SAS
 Zone ECOPARC - OCEANIS - Bâtiment 1A
 35, rue Heroun Tazieff
 54 320 MAXEVILLE
 Tél. 03 83 54 04 69



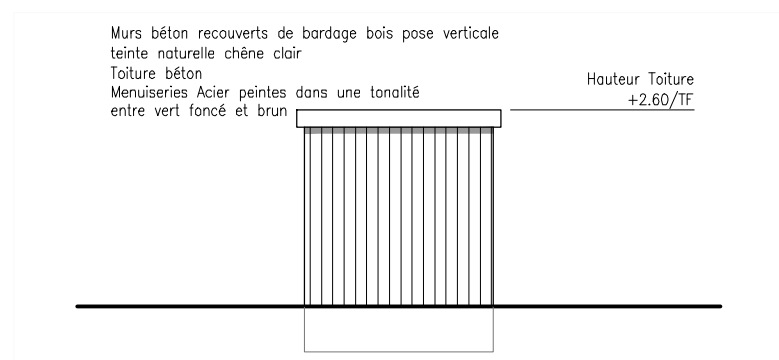
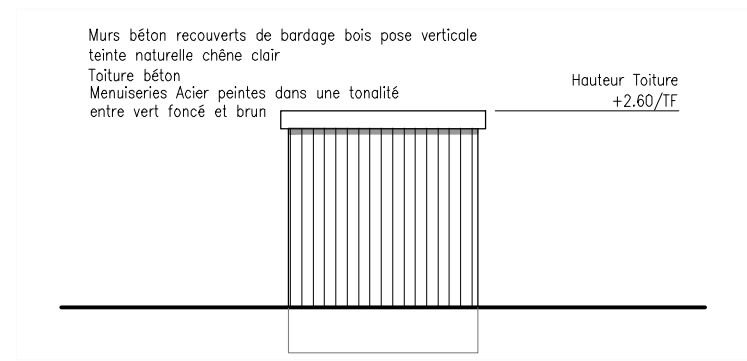
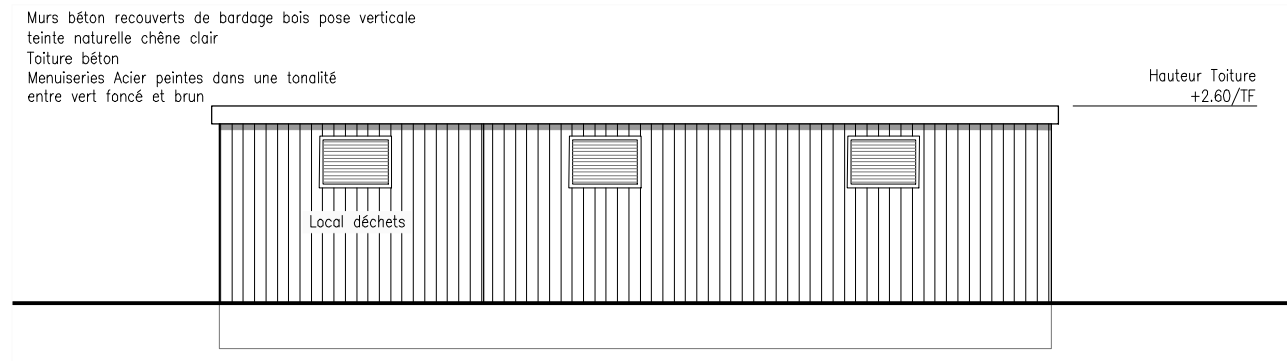
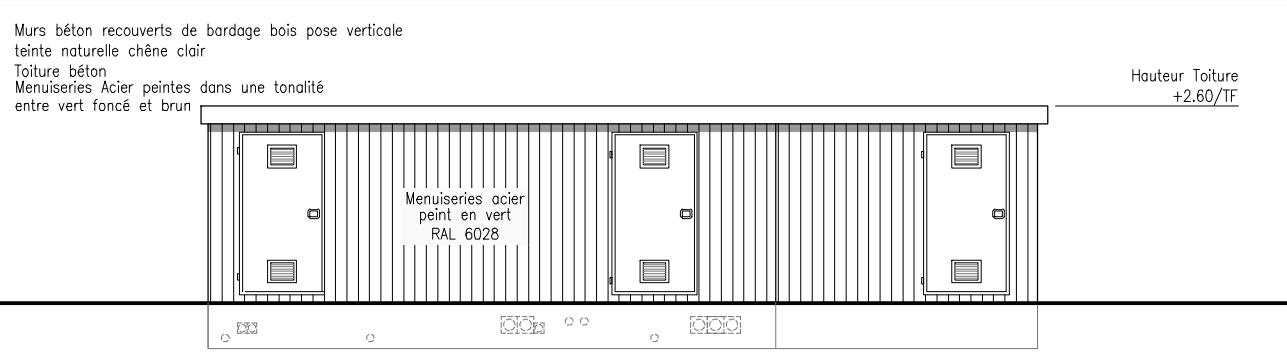
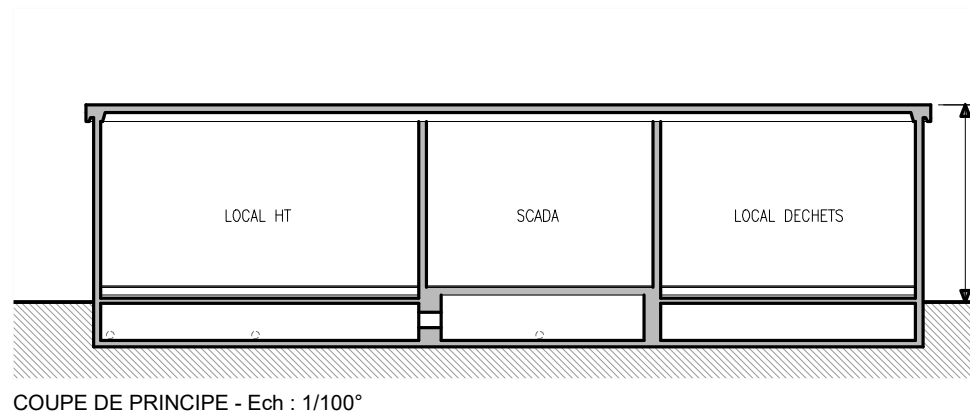
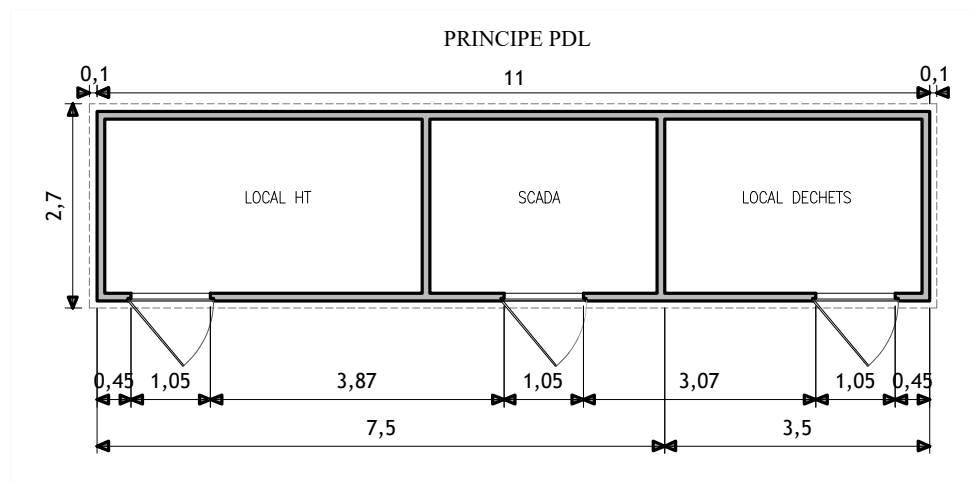
PROJET ÉOLIEN DE BLANC MONT
 Commune de HOUSSET (02250)

PLAN - PDL 2
 Ech : 1/200°

AE

11

10/06/2024



MAITRE D'OUVRAGE :
 ELICIO FRANCE SAS
 174 Quai de Jemmapes
 75010 PARIS
 www.elicio-france.fr

BUREAU DETUDES :
 ASTECA SAS
 Zone ECOPARC - OCEANIS - Bâtiment 1A
 35, rue Heroun Tazieff
 54 320 MAXEVILLE
 Tél. 03 83 54 04 69



PROJET ÉOLIEN DE BLANC MONT
 Commune de HOUSSET (02250)

PRINCIPE - PLAN / FACADE / COUPE - PDL 2
 Ech : 1/100°

AE

12

10/06/2024