

Parc éolien

« Les Landes »

Commune de Houssay

En relation avec vos élus, la société «La Petite Lande» étudie la faisabilité d'un projet éolien sur la commune de Houssay.

Conscients des questions que peuvent soulever l'implantation d'éoliennes, nous attachons une grande importance au dialogue et restons attentifs aux sensibilités locales.

Ce dépliant regroupe les informations nécessaires à la bonne compréhension du projet.

Nous nous tenons à votre disposition pour toute remarque ou information complémentaire.

Vos interlocuteurs

Alice GARCIN

François GENDRE



Tél : 02 98 99 47 62

Mail : infos@arvro-energies.fr

Site : www.parceolien-leslandes.fr

SEPTEMBRE 2020



Le porteur de projet



Le développement est assuré par le bureau d'études ArVro Energies créé en 2019, anciennement Quénéa Énergies Renouvelables, fondée en 1996 et basée à Carhaix dans le Finistère (filiale du groupe Quenea'ch).

Dotée d'une équipe pluridisciplinaire travaillant dans le Grand-Ouest principalement, ArVro Energies a pour mission d'accompagner les projets éoliens et solaires.

Afin de faciliter le développement du projet éolien « Les Landes », la société de projet « La Petite Lande » a récemment été créée.



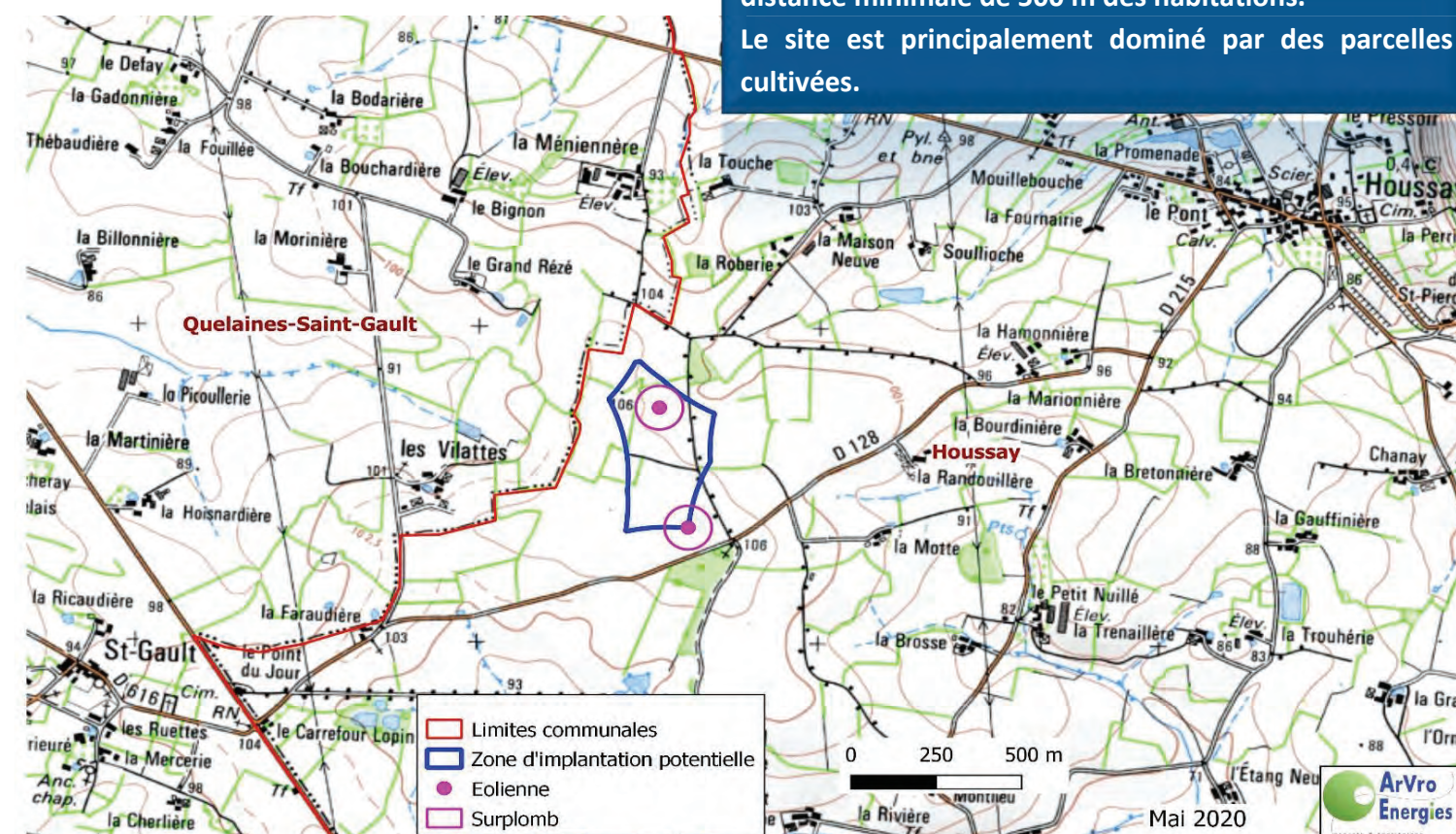
Le site d'implantation

NOMBRE D'ÉOLIENNES ENVISAGÉES : 2
HAUTEUR MAXIMALE DES ÉOLIENNES : 200 m
PUISSANCE UNITAIRE : environ 4 mégawatts
FOURNITURE : 20 000 MWh par an, soit la consommation d'environ 3 770 foyers hors chauffage*
ÉTAT D'AVANCEMENT : en développement - études et concertation en cours

Le projet éolien « Les Landes » est situé à la frontière de Quelaines-Saint-Gault, dans la commune de Houssay en Mayenne (53). Cette commune est membre de la CC du Pays de Château-Gontier.

Comme l'impose la législation, la zone d'implantation potentielle a été définie en prenant en compte une distance minimale de 500 m des habitations.

Le site est principalement dominé par des parcelles cultivées.

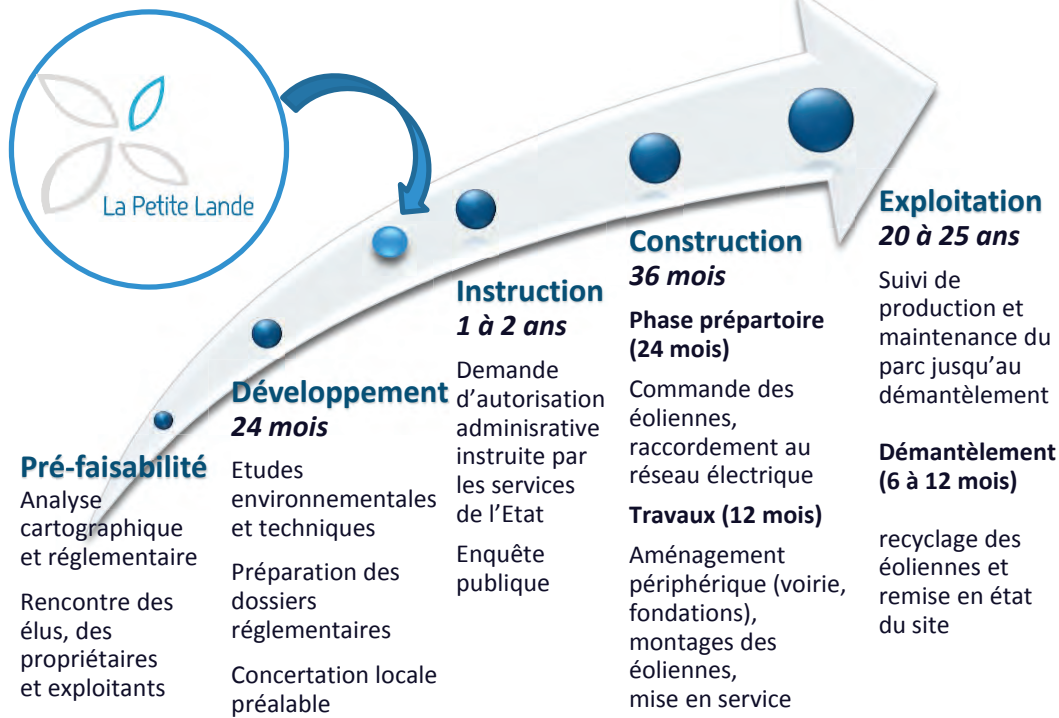


* source : ADEME 2003 / extrait du Petit Livre Vert pour la Terre, soit 5 300 kWh par foyer en moyenne

Veuillez noter que le dépôt de cette brochure ne peut avoir lieu dans les boîtes aux lettres disposant d'un STOP PUB

Les principales étapes

Le développement d'un projet éolien s'étale sur plusieurs années, depuis l'identification d'un site jusqu'à sa mise en exploitation



Où en est-on ?

Après avoir finalisé les études et concerté la population, le projet « Les Landes » entrera en phase d'instruction.

Le dépôt de dossier de demande d'autorisation administrative est prévu pour la fin de l'année 2020.

L'ensemble des données récoltées sur le terrain et les actions menées, seront retranscrites et explicitées dans ce dossier.

En amont du dépôt de la demande administrative, la société « La Petite Lande » s'engage à mettre à disposition du public les résultats des études, dans une démarche de concertation.

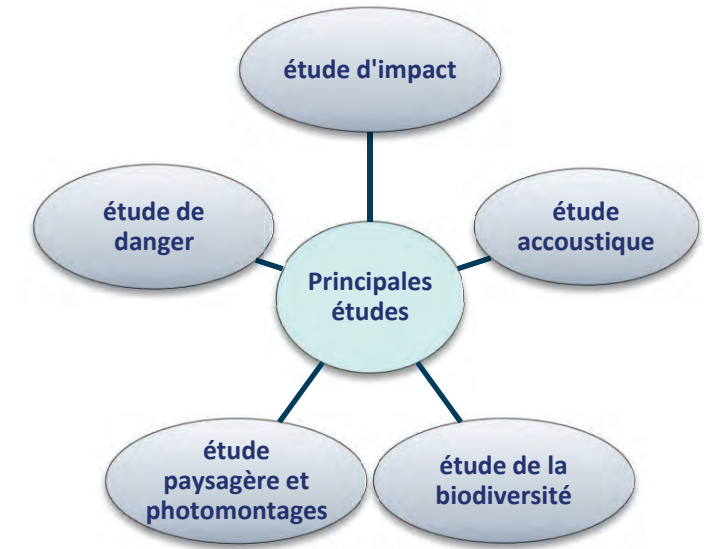
Les études réalisées sur site

Avant de déposer la demande d'autorisation, différentes études, réalisées par des cabinets indépendants, sont nécessaires afin d'assurer la **compatibilité** du projet éolien avec son territoire.

Les résultats de ces études permettent ainsi de **choisir le modèle d'éolienne le plus adapté au site.**

Dans le cadre de la concertation, **les conclusions des études seront mises en ligne** sur le site internet dédié au projet courant de l'été, début automne.*

En ce qui concerne l'étude paysagère, des **photomontages** représentant les éoliennes à partir de différents **points de vue (habitat, patrimoine et axes de circulation)** seront mis à disposition du public, notamment sur le site internet du projet.



Comment participer à la concertation locale ?

Nous vous invitons à visiter le **site internet dédié au projet**, qui constitue la **plateforme d'information et d'échange** principale, dans ce contexte sanitaire particulier.

Il dispose d'un formulaire de contact prévu à cet effet.

Les **observations recueillies** sur la plateforme sont prises en compte afin **d'adapter au mieux le projet aux spécificités locales**, avant le dépôt de la demande d'autorisation administrative, puis tout au long du projet.

Toute question et observation sont les bienvenues pour faire du projet éolien « Les Landes » un véritable projet de territoire !

www.parceolien-leslandes.fr

*sous réserve de l'avancement des études externes

La Petite Lande SAS - 839 687 118 R.C.S. BREST - Capital Social 10 000 €

Ne pas jeter sur la voie publique

Quelle autorisation administrative ?

Les éoliennes de plus de 12 mètres font partie des **Installations Classées pour la Protection de l'Environnement (ICPE)** et sont soumises à une **réglementation stricte et précise.**

Pour construire un parc éolien, il est nécessaire **d'obtenir au préalable l'autorisation du Préfet de département.** Cette autorisation appelée **l'«autorisation environnementale unique»** s'appuie sur le **panel d'études** listé sur la page suivante.

L'objectif est alors de s'assurer que le projet ne créera pas d'impacts et de risques importants pour le **confort des populations**, leur **santé** et leur **sécurité**, la **nature** et **l'environnement.**

Pendant **l'instruction** du dossier de demande d'autorisation, une **enquête publique** est organisée. Dans ce cadre, la **population locale** est invitée à se prononcer sur le projet.

Le **Préfet fonde ainsi sa décision finale sur différents avis** reçus tout au long de l'instruction (administrations, gestionnaires de réseaux, commissaire enquêteur responsable de l'enquête publique, communes etc.).



Ne pas jeter sur la voie publique

La Petite Lande SAS - 839 687 118 R.C.S. BREST - Capital Social 10 000 €