

PHOTOMONTAGE N°3 : VUE DEPUIS LA D233

Données techniques du photomontage

Coordonnées en L93		Alt. NGF	Date	Heure	Focale
x	y				
428437	6768839	97 m	12/04/2019	10:22	50mm
Azimut/Champ		Nbr d'éoliennes visibles	Eolienne la plus proche	Eolienne la plus éloignée	
246° / 100°		1/2	E1 / 10 906 m	E2 / 11 041 m	

Commentaires

La route départementale D233 sillonne les paysages du Bas-Maine au nord-est de l'aire d'étude éloignée. De part et d'autre, s'étendent prairies et cultures délimitées par des masses arborées, vestiges d'une trame bocagère. Ainsi le champ visuel est délimité dans l'axe de la voirie par d'épais boisements qui ceinturent le bourg de Maisoncelles-du-Maine et le dissimulent. Seules quelques habitations se devinent derrière les arbres. Au sud, le regard se porte plus loin jusqu'à la ligne de crête boisée. Quelques fermes et hangars agricoles ponctuent également les parcelles cultivées et attirent le regard.

Le projet des Landes est totalement masqué par la topographie et les boisements d'arrière-plan. Le bourg de Maisoncelles-du-Maine ne présente donc aucun lien visuel avec les futures éoliennes.

L'impact serait nul.

Fréquentation : entre 501 à 1000 v/j



Etat initial 100°



25°

50°

75°

100°

PHOTOMONTAGE N°3 : VUE DEPUIS LA D233

-  PROJET EOLIEN DES LANDES
-  PARC EOLIEN EN SERVICE
-  PARC EOLIEN ACCORDÉ
-  PARC EOLIEN EN INSTRUCTION

Photomontages avec insertion des éoliennes

Vue filaire 100°



Vue panoramique 100°



0° 25° 50° 75°

PHOTOMONTAGE N°3 : VUE DEPUIS LA D233



Vue 50 °. Pour restituer le réalisme du photomontage, observez-le à une distance d'environ 45 cm (format A3)

PHOTOMONTAGE N°3 : VUE DEPUIS LA D233



Vue 50 °. Pour restituer le réalisme du photomontage, observez-le à une distance d'environ 45 cm (format A3)

PHOTOMONTAGE N°4 : VUE DEPUIS LA SORTIE DE MESLAY-SUR-LOIRE

Données techniques du photomontage

Coordonnées en L93		Alt. NGF	Date	Heure	Focale
x	y				
435010	6766287	79 m	12/04/2019	09:37	50mm
Azimut/Champ		Nbr d'éoliennes visibles	Eolienne la plus proche	Eolienne la plus éloignée	
274° / 100°		0/2	E2 / 16 160 m	E1 / 16 162 m	

Commentaires

Le plateau cultivé et ondulé des paysages du Bas-Maine s'étend depuis la D17, aux abords de Meslay-sur-Loire. Des habitations se laissent apercevoir partiellement au Nord. Au Sud, les bâtiments de la Télinière attirent également le regard, au-delà de la ligne haute tension. Cette dernière traverse la composition et les pylônes rythment la scène. D'une hauteur réduite, les arbres et les boisements délimitent le champ visuel en arrière-plan.

Le projet des Landes n'est pas visible depuis Meslay-sur-Loire et sa périphérie. D'une hauteur très réduite étant donné son éloignement, il est situé en-dessous de la ligne de crête.

L'impact serait donc nul.

Fréquentation : entre 2001 à 5000 v/j



25° 50° 75° 100°

PHOTOMONTAGE N°4 : VUE DEPUIS LA SORTIE DE MESLAY-SUR-LOIRE

-  PROJET EOLIEN DES LANDES
-  PARC EOLIEN EN SERVICE
-  PARC EOLIEN ACCORDÉ
-  PARC EOLIEN EN INSTRUCTION

Photomontages avec insertion des éoliennes

Vue filaire 100°



Vue panoramique 100°



0° 25° 50° 75°

PHOTOMONTAGE N°4 : VUE DEPUIS LA SORTIE DE MESLAY-SUR-LOIRE



Vue 50 °. Pour restituer le réalisme du photomontage, observez-le à une distance d'environ 45 cm (format A3)

PHOTOMONTAGE N°4 : VUE DEPUIS LA SORTIE DE MESLAY-SUR-LOIRE



Vue 50 °. Pour restituer le réalisme du photomontage, observez-le à une distance d'environ 45 cm (format A3)

PHOTOMONTAGE N°5 : VUE DEPUIS LA ROUTE MENANT AUX FERMES DE BAUDRON

Données techniques du photomontage

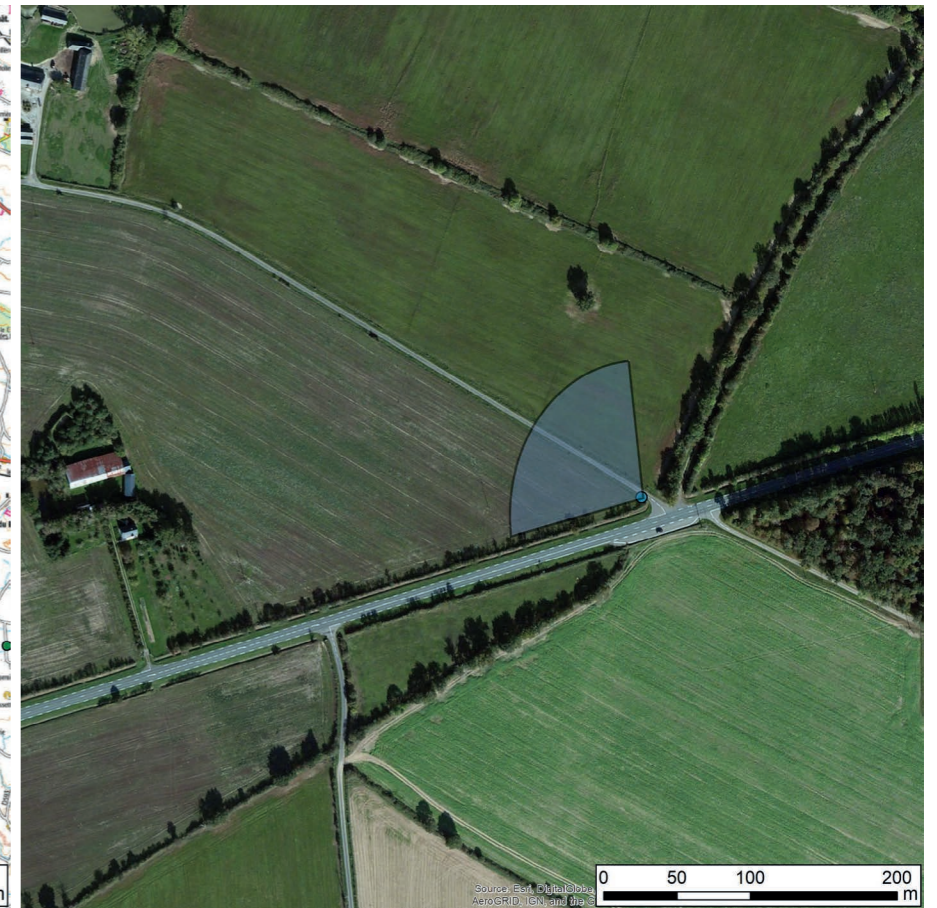
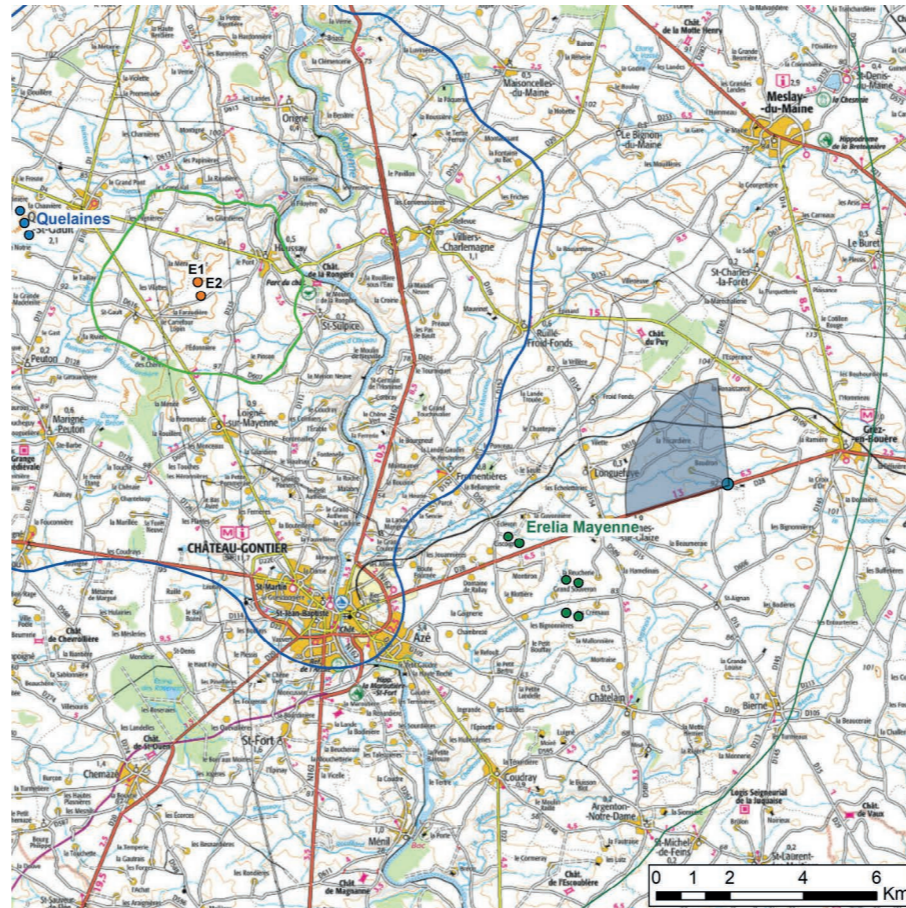
Coordonnées en L93		Alt. NGF	Date	Heure	Focale
x	y				
433611	6757592	97 m	13/04/2019	11:30	50mm
Azimut/Champ		Nbr d'éoliennes visibles	Eolienne la plus proche	Eolienne la plus éloignée	
303° / 100°		2/2	E2 / 15 244 m	E1 / 15 454 m	

Commentaires

La route départementale D28 traverse l'est de l'aire d'étude éloignée et relie Grez-en-Bouère à Château-Gontier (aire d'étude rapprochée). Elle traverse les paysages du bocage du Haut Anjou et offre ainsi de larges panoramas sur le plateau ondulé. Ainsi depuis son intersection avec la route menant aux fermes de Baudron, le regard se porte loin au-dessus des cultures. Des haies les délimitent toutefois et au-delà le plateau s'enfonce légèrement jusqu'au fin affluent de la Mayenne, le ruisseau du Pont Perdreau. Seuls les coteaux se laissent apercevoir en arrière-plan. La composition est également rythmée par les pylônes des lignes électriques qui longent la route et traversent le champ. A l'ouest, les éoliennes de Gennes-Longuefuye s'aperçoivent et ajoutent des éléments de verticalités.

Le projet des Landes n'est pas visible depuis ce point de vue. Les futures éoliennes sont dissimulées entièrement par la végétation. L'impact serait donc nul.

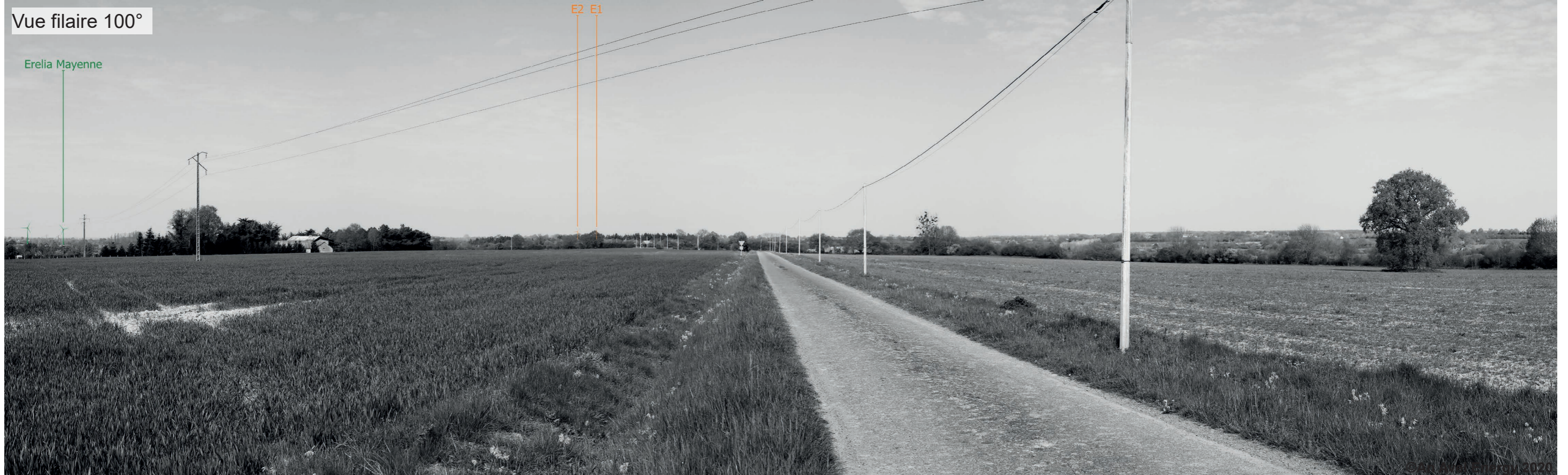
Fréquentation : entre 2001 à 5000 v/j



PHOTOMONTAGE N°5 : VUE DEPUIS LA ROUTE MENANT AUX FERMES DE BAUDRON

-  PROJET EOLIEN DES LANDES
-  PARC EOLIEN EN SERVICE
-  PARC EOLIEN ACCORDÉ
-  PARC EOLIEN EN INSTRUCTION

Photomontages avec insertion des éoliennes



0° 25° 50° 75°

PHOTOMONTAGE N°5 : VUE DEPUIS LA ROUTE MENANT AUX FERMES DE BAUDRON



Vue 50 °. Pour restituer le réalisme du photomontage, observez-le à une distance d'environ 45 cm (format A3)

PHOTOMONTAGE N°5 : VUE DEPUIS LA ROUTE MENANT AUX FERMES DE BAUDRON



Vue 50 °. Pour restituer le réalisme du photomontage, observez-le à une distance d'environ 45 cm (format A3)

PHOTOMONTAGE N°6 : VUE DEPUIS L'ENTRÉE DE COUDRAY

Données techniques du photomontage

Coordonnées en L93		Alt. NGF	Date	Heure	Focale
x	y				
426901	6749537	59 m	12/04/2019	11:51	50mm
Azimut/Champ		Nbr d'éoliennes visibles	Eolienne la plus proche	Eolienne la plus éloignée	
339° / 100°		2/2	E2 / 15 237 m	E1 / 15 608 m	

Commentaires

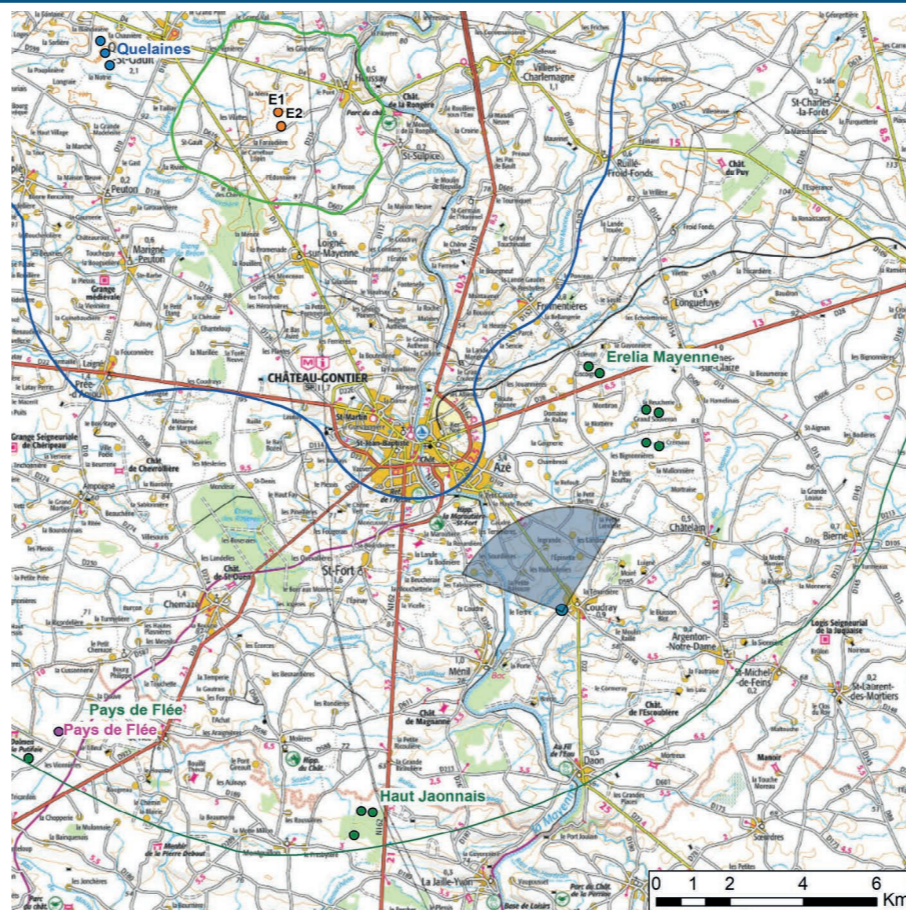
Coudray est un bourg implanté sur les hauteurs du plateau bocager, entre deux affluents de la Mayenne : le Choiseau et le Béron. Ainsi depuis ses abords, le regard se porte loin au-dessus des vallées malgré les haies arbustives et arborées et la fine topographie qui cadrent les vues. A l'est, les habitations s'alignent. Au-dessus de la cime des arbres, un bâtiment industriel se laisse aussi apercevoir en longueur.

Le projet des Landes est perceptible au-dessus du bâtiment. Les deux éoliennes d'une hauteur apparente très réduite, éloignées d'une quinzaine de kilomètres dépassent au-dessus de la toiture. Elles ne sont que peu discernables à l'œil nu.

De plus, étant donné la couronne arborée qui entoure le bourg, les habitations ne présenteront pas de lien visuel direct avec le projet éolien.

L'impact serait donc très faible.

Nombre d'habitants : 867 en 2015



Etat initial 100°



25°

50°

75°

100°

PHOTOMONTAGE N°6 : VUE DEPUIS L'ENTRÉE DE COUDRAY

-  PROJET EOLIEN DES LANDES
-  PARC EOLIEN EN SERVICE
-  PARC EOLIEN ACCORDÉ
-  PARC EOLIEN EN INSTRUCTION

Photomontages avec insertion des éoliennes

Vue filaire 100°



Vue panoramique 100°



0°

25°

50°

75°

PHOTOMONTAGE N°6 : VUE DEPUIS L'ENTRÉE DE COUDRAY



©An Avel Energy 2020

Vue 50 °. Pour restituer le réalisme du photomontage, observez-le à une distance d'environ 45 cm (format A3)

PHOTOMONTAGE N°6 : VUE DEPUIS L'ENTRÉE DE COUDRAY



Vue 50 °. Pour restituer le réalisme du photomontage, observez-le à une distance d'environ 45 cm (format A3)

PHOTOMONTAGE N°7 : VUE DEPUIS LA N162

Données techniques du photomontage

Coordonnées en L93		Alt. NGF	Date	Heure	Focale
x	y				
422242	6746701	84 m	12/04/2019	12:08	50mm
Azimut/Champ		Nbr d'éoliennes visibles	Eolienne la plus proche	Eolienne la plus éloignée	
357° / 100°		2/2	E2 / 16 294 m	E1 / 16 683 m	

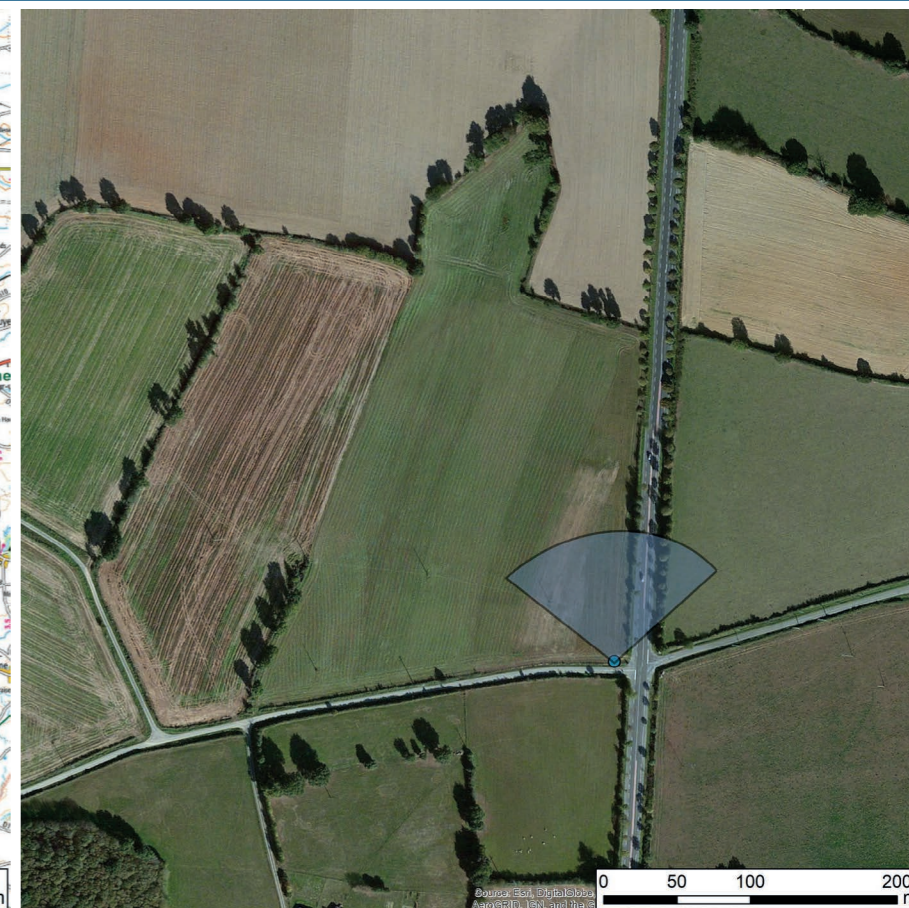
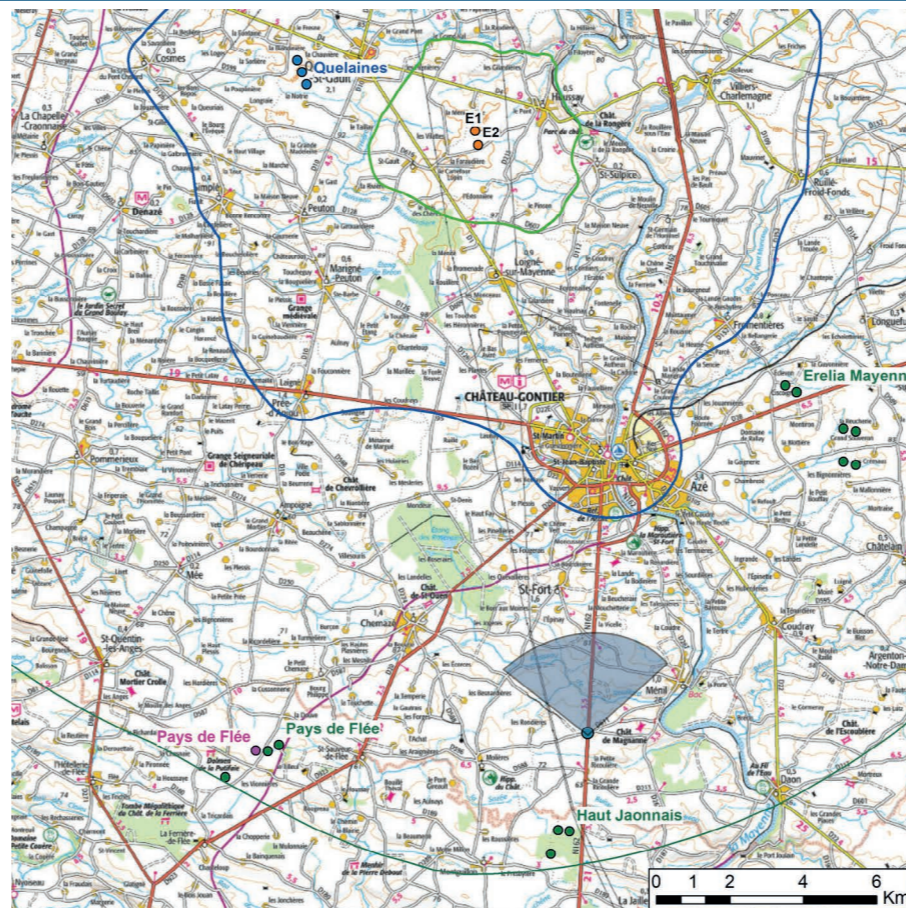
Commentaires

La route nationale N162 traverse le sud de l'aire d'étude éloignée jusqu'à Château-Gontier (aire d'étude rapprochée). Elle se situe à l'ouest de la vallée de la Mayenne, proche d'environ 3 kilomètres et ainsi, ondule selon ses affluents. Depuis ses positions hautes, le regard se porte loin au-dessus des cultures. Quelques arbres et bosquets ponctuent toutefois la composition sur différents plans jusqu'aux coteaux opposés.

Le projet des Landes est visible depuis ce point de vue. Les deux éoliennes se superposent l'une sur l'autre pour ne former qu'une unique silhouette. Celle-ci dépasse au-dessus de la ligne de crête d'une hauteur apparente réduite. Cependant, elle installe une nouvelle verticalité. Les haies qui bordent la voirie empêcheront globalement les perceptions du projet pour les automobilistes.

L'impact est ainsi faible.

Fréquentation : supérieure à 7500 v/j



PHOTOMONTAGE N°7 : VUE DEPUIS LA N162

-  PROJET EOLIEN DES LANDES
-  PARC EOLIEN EN SERVICE
-  PARC EOLIEN ACCORDÉ
-  PARC EOLIEN EN INSTRUCTION

Photomontages avec insertion des éoliennes



0° 25° 50° 75°

PHOTOMONTAGE N°7 : VUE DEPUIS LA N162



Vue 50 °. Pour restituer le réalisme du photomontage, observez-le à une distance d'environ 45 cm (format A3)