

PHOTOMONTAGE N°18G : VUE DEPUIS LE CHÂTEAU DE LA RONGÈRE - AU NORD DU HAMEAU DE LA ROUILLÈRE SOUS L'EAU

- PROJET EOLIEN DES LANDES
- PARC EOLIEN EN SERVICE
- PARC EOLIEN ACCORDÉ
- PARC EOLIEN EN INSTRUCTION

Photomontages avec insertion des éoliennes



0° 25° 50° 75° 100°

PHOTOMONTAGE N°18G : VUE DEPUIS LE CHÂTEAU DE LA RONGÈRE - AU NORD DU HAMEAU DE LA ROUILLÈRE SOUS L'EAU



Vue 50 °. Pour restituer le réalisme du photomontage, observez-le à une distance d'environ 45 cm (format A3)

PHOTOMONTAGE N°18G : VUE DEPUIS LE CHÂTEAU DE LA RONGÈRE - AU NORD DU HAMEAU DE LA ROUILLÈRE SOUS L'EAU



©ATER Environnement 2024

Vue 50 °. Pour restituer le réalisme du photomontage, observez-le à une distance d'environ 45 cm (format A3)

PHOTOMONTAGE N°18H : VUE DEPUIS LES JARDINS DU CHÂTEAU DE LA RONGÈRE

Données techniques du photomontage

Coordonnées en L93		Alt. NGF	Date	Heure	Focale
x	y				
422370	6762917	60 m	03/12/2020	13:20	45mm
Azimut/Champ		Nbr d'éoliennes visibles	Eolienne la plus proche	Eolienne la plus éloignée	
268° / 100°		0/2	E2 / 3 117 m	E1 / 3 198 m	

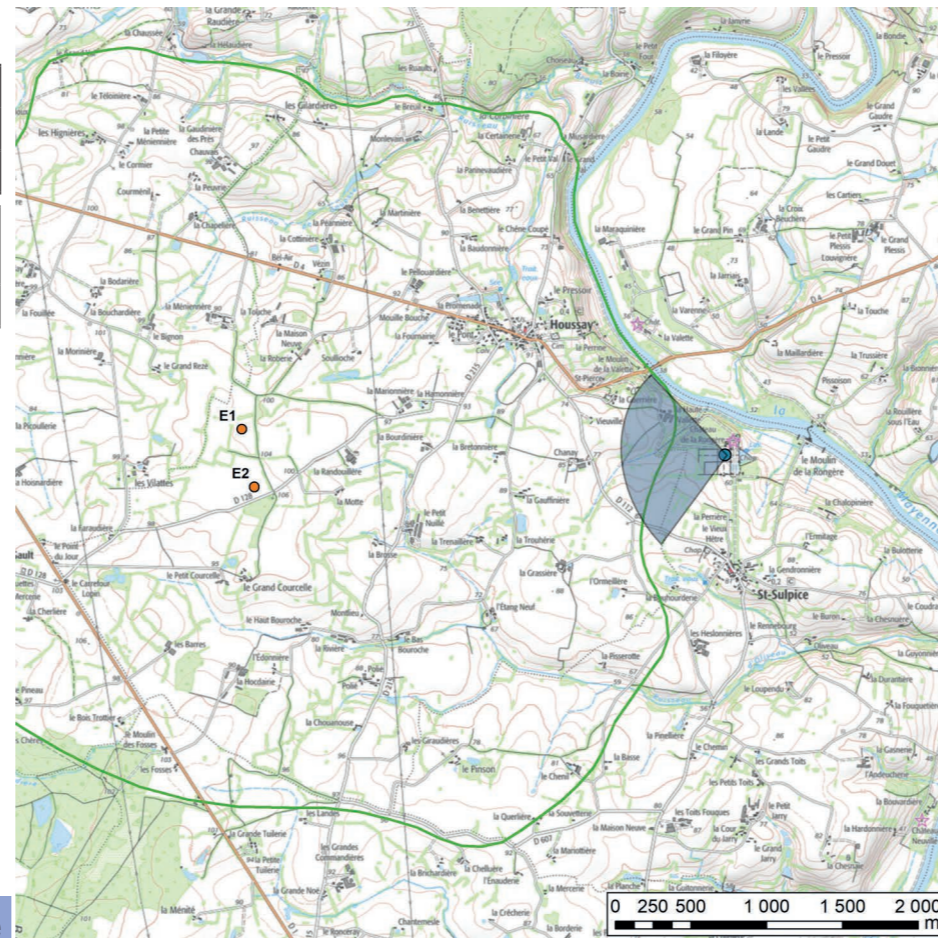
Commentaires

Le Château de la Rongère, bâtiment classé sur la liste des monuments historiques, se situe sur la rive sud de la Mayenne. Légèrement encaissé, il est également cerné d'épais boisements depuis certains côtés. Ainsi, depuis son jardin les boisements qui accompagnent et bordent la Mayenne, se laissent découvrir au-dessus du mur de clôture et délimitent considérablement le champ visuel. La scène est également rythmée par les épais conifères taillés et alignés.

Le projet des Landes n'est pas visible depuis le jardin du château. Il se situe en-dessous de la ligne de crête, hormis ses bouts de pales. Mais ils sont masqués par la végétation. Les futures éoliennes ne seront donc pas perceptibles depuis cette position, à proximité du bassin en position centrale du jardin.

L'impact est ainsi nul.

Ouverture au public du 1er juin au 30 septembre



Etat initial 100°

0° 25° 50° 75° 100°

PHOTOMONTAGE N°18H : VUE DEPUIS LES JARDINS DU CHÂTEAU DE LA RONGÈRE

-  PROJET EOLIEN DES LANDES
-  PARC EOLIEN EN SERVICE
-  PARC EOLIEN ACCORDÉ
-  PARC EOLIEN EN INSTRUCTION

Photomontages avec insertion des éoliennes

Vue filaire 100°



Vue panoramique 100°



0° 25° 50° 75°

PHOTOMONTAGE N°18H : VUE DEPUIS LES JARDINS DU CHÂTEAU DE LA RONGÈRE



Vue 50 °. Pour restituer le réalisme du photomontage, observez-le à une distance d'environ 45 cm (format A3)

PHOTOMONTAGE N°18H : VUE DEPUIS LES JARDINS DU CHÂTEAU DE LA RONGÈRE

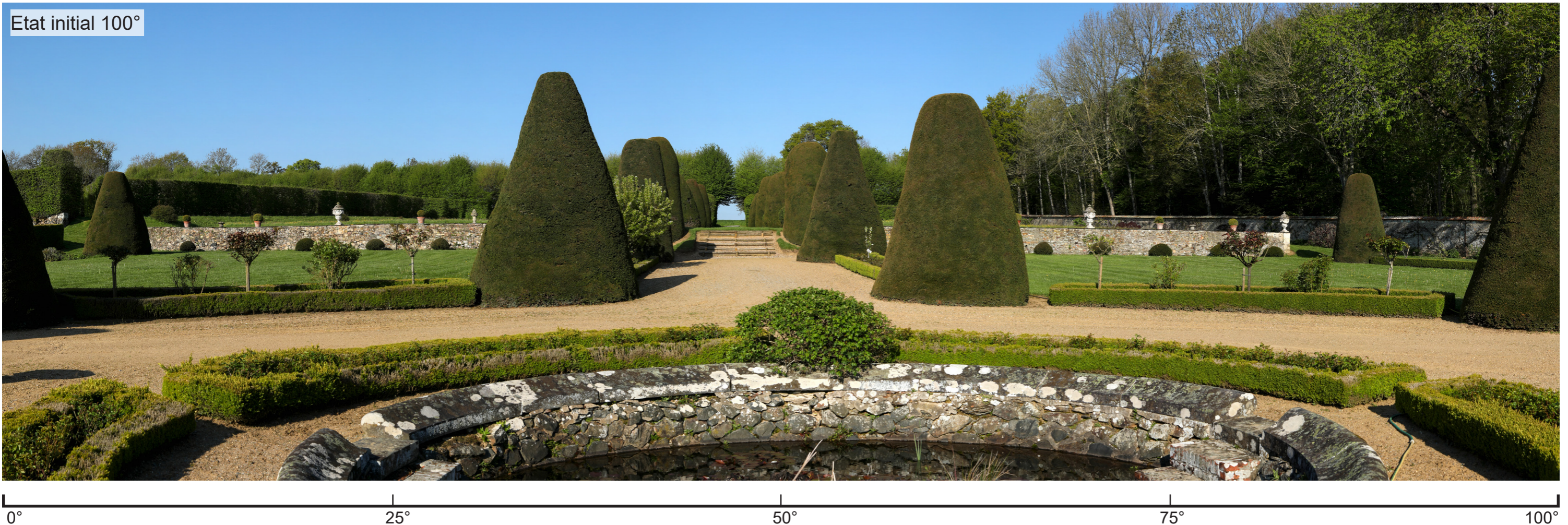
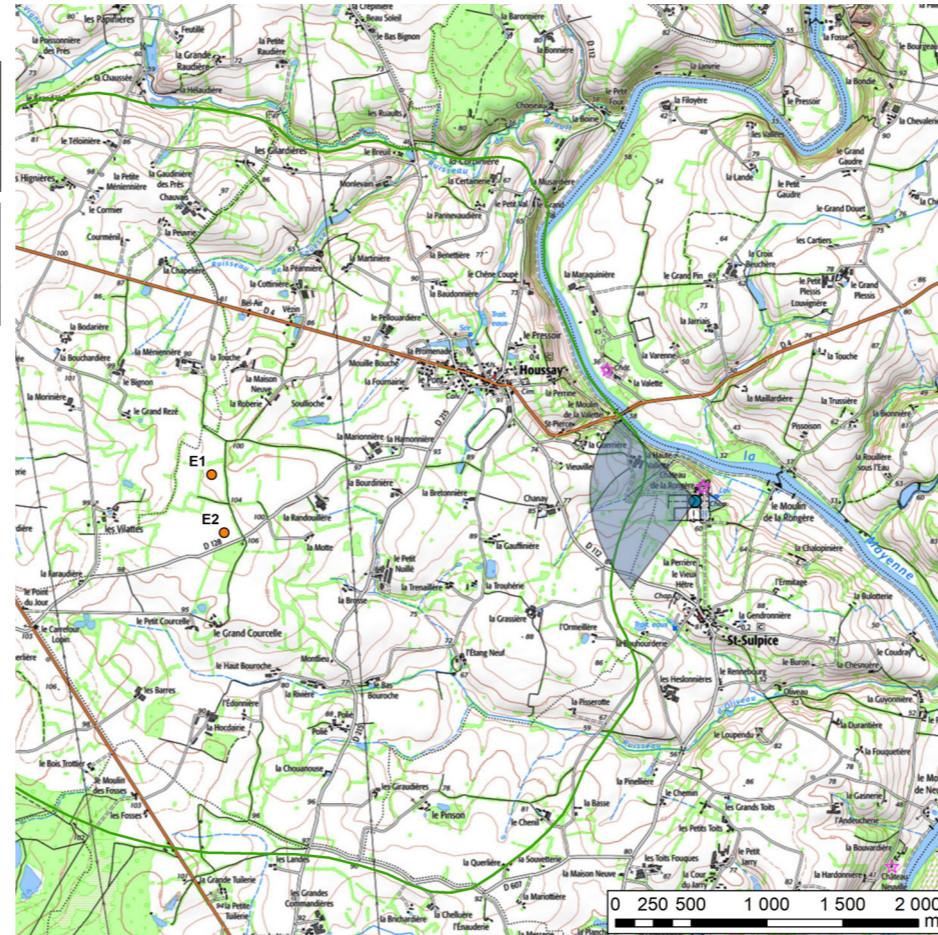


Vue 50 °. Pour restituer le réalisme du photomontage, observez-le à une distance d'environ 45 cm (format A3)

PHOTOMONTAGE N°18H : VUE DEPUIS LES JARDINS DU CHÂTEAU DE LA RONGÈRE

Données techniques du photomontage

Coordonnées en L93		Alt. NGF	Date	Heure	Focale
x	y				
422369	6762916	60 m	21/04/2023	09:51	50mm
Azimut/Champ		Nbr d'éoliennes visibles	Eolienne la plus proche	Eolienne la plus éloignée	
269° / 100°		0/2	E2 / 3 116 m	E1 / 3 198 m	



PHOTOMONTAGE N°18H : VUE DEPUIS LES JARDINS DU CHÂTEAU DE LA RONGÈRE

-  PROJET EOLIEN DES LANDES
-  PARC EOLIEN EN SERVICE
-  PARC EOLIEN ACCORDÉ
-  PARC EOLIEN EN INSTRUCTION

Photomontages avec insertion des éoliennes

Vue filaire 100°



Vue panoramique 100°



0° 25° 50° 75° 100°

PHOTOMONTAGE N°18H : VUE DEPUIS LES JARDINS DU CHÂTEAU DE LA RONGÈRE



Vue 50 °. Pour restituer le réalisme du photomontage, observez-le à une distance d'environ 45 cm (format A3)

PHOTOMONTAGE N°18H : VUE DEPUIS LES JARDINS DU CHÂTEAU DE LA RONGÈRE



Vue 50 °. Pour restituer le réalisme du photomontage, observez-le à une distance d'environ 45 cm (format A3)

PHOTOMONTAGE N°19 : VUE DEPUIS L'ENTRÉE SUD DE SAINT-SULPICE LA D112

Données techniques du photomontage

Coordonnées en L93		Alt. NGF	Date	Heure	Focale
x	y				
422501	6761846	62 m	13/04/2019	10:23	50mm
Azimut/Champ		Nbr d'éoliennes visibles	Eolienne la plus proche	Eolienne la plus éloignée	
259° / 100°		2/2	E2 / 3 354 m	E1 / 3 550 m	

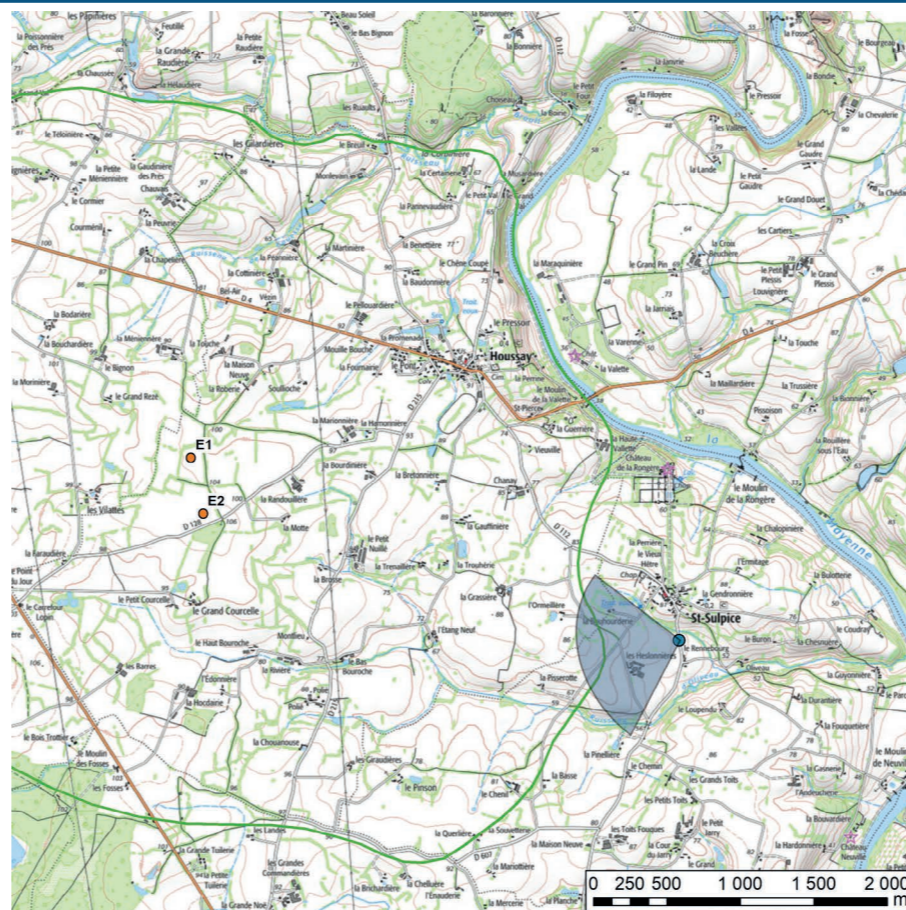
Commentaires

Saint-Sulpice (aujourd'hui, commune de La Roche-Neuve) est un bourg implanté sur les hauteurs du plateau à l'ouest de la vallée de la Mayenne. Depuis sa sortie sud, le regard s'élève au-dessus des cultures jusqu'à distinguer les bâtiments des Heslonnières et une succession de haies bocagères. Quelques arbres isolés ponctuent également l'étendue.

Le projet des Landes est légèrement perceptible depuis les abords de Saint-Sulpice. En effet, depuis la D12, seule l'éolienne E2 dépasse de la ligne de crête et de la végétation à partir du milieu du mat. Sa hauteur apparente est considérablement réduite compte tenu de l'éloignement. De plus, la seconde éolienne est totalement dissimulée derrière les boisements.

L'impact serait faible.

Fréquentation : entre 501 à 1000 v/j
 Nombre d'habitants :
 - Saint-Sulpice 247 en 2017



PHOTOMONTAGE N°19 : VUE DEPUIS L'ENTRÉE SUD DE SAINT-SULPICE LA D112

-  PROJET EOLIEN DES LANDES
-  PARC EOLIEN EN SERVICE
-  PARC EOLIEN ACCORDÉ
-  PARC EOLIEN EN INSTRUCTION

Photomontages avec insertion des éoliennes

Vue filaire 100°



Vue panoramique 100°



0°

25°

50°

75°

PHOTOMONTAGE N°19 : VUE DEPUIS L'ENTRÉE SUD DE SAINT-SULPICE LA D112



©An Avel Energy 2020

Vue 50 °. Pour restituer le réalisme du photomontage, observez-le à une distance d'environ 45 cm (format A3)

PHOTOMONTAGE N°19 : VUE DEPUIS L'ENTRÉE SUD DE SAINT-SULPICE LA D112



Vue 50 °. Pour restituer le réalisme du photomontage, observez-le à une distance d'environ 45 cm (format A3)

PHOTOMONTAGE N°20 : VUE DEPUIS SOUVETTERIE

Données techniques du photomontage

Coordonnées en L93		Alt. NGF	Date	Heure	Focale
x	y				
421281	6760445	92 m	13/04/2019	10:41	50mm
Azimut/Champ		Nbr d'éoliennes visibles	Eolienne la plus proche	Eolienne la plus éloignée	
327° / 100°		2/2	E2 / 3 035 m	E1 / 3 381 m	

Commentaires

La route départementale D607 sillonne le plateau bocager du Haut-Anjou à l'ouest de la vallée de la Mayenne. Elle dessert de nombreuses fermes et habitations isolées dont celles de la Souvetterie, de la Querlière et de la Mariottière. Depuis leurs abords, le regard se porte au-dessus des parcelles agricoles jusqu'aux habitations de la Querlière puis jusqu'aux différentes haies arborées qui se succèdent. Quelques pylônes électriques ponctuent la scène et installent des éléments de verticalité.

Le projet des Landes est perceptible en arrière-plan depuis la D607. Les haies bocagères dessinent une fenêtre visuelle qui cadrent les deux futures éoliennes. Éloignées d'environ 3 kilomètres, elles sont d'une hauteur apparente réduite qui ne perturbe pas le rapport d'échelle de la composition. Toutefois, elles dessinent de nouvelles verticalités qui attirent le regard.

L'impact serait donc modéré.

Quelques fermes



Etat initial 100°



25°

50°

75°

100°

PHOTOMONTAGE N°20 : VUE DEPUIS SOUVETTERIE

-  PROJET EOLIEN DES LANDES
-  PARC EOLIEN EN SERVICE
-  PARC EOLIEN ACCORDÉ
-  PARC EOLIEN EN INSTRUCTION

Photomontages avec insertion des éoliennes



0° 25° 50° 75°

PHOTOMONTAGE N°20 : VUE DEPUIS SOUVETTERIE



Vue 50 °. Pour restituer le réalisme du photomontage, observez-le à une distance d'environ 45 cm (format A3)

PHOTOMONTAGE N°20 : VUE DEPUIS SOUVETTERIE



Vue 50 °. Pour restituer le réalisme du photomontage, observez-le à une distance d'environ 45 cm (format A3)

PHOTOMONTAGE N°21 : VUE DEPUIS LES ABORDS DE LA N162

Données techniques du photomontage

Coordonnées en L93		Alt. NGF	Date	Heure	Focale
x	y				
424522	6759162	81 m	12/04/2019	11:06	50mm
Azimut/Champ	Nbr d'éoliennes visibles	Eolienne la plus proche	Eolienne la plus éloignée		
297° / 100°	2/2	E2 / 6 348 m	E1 / 6 636 m		

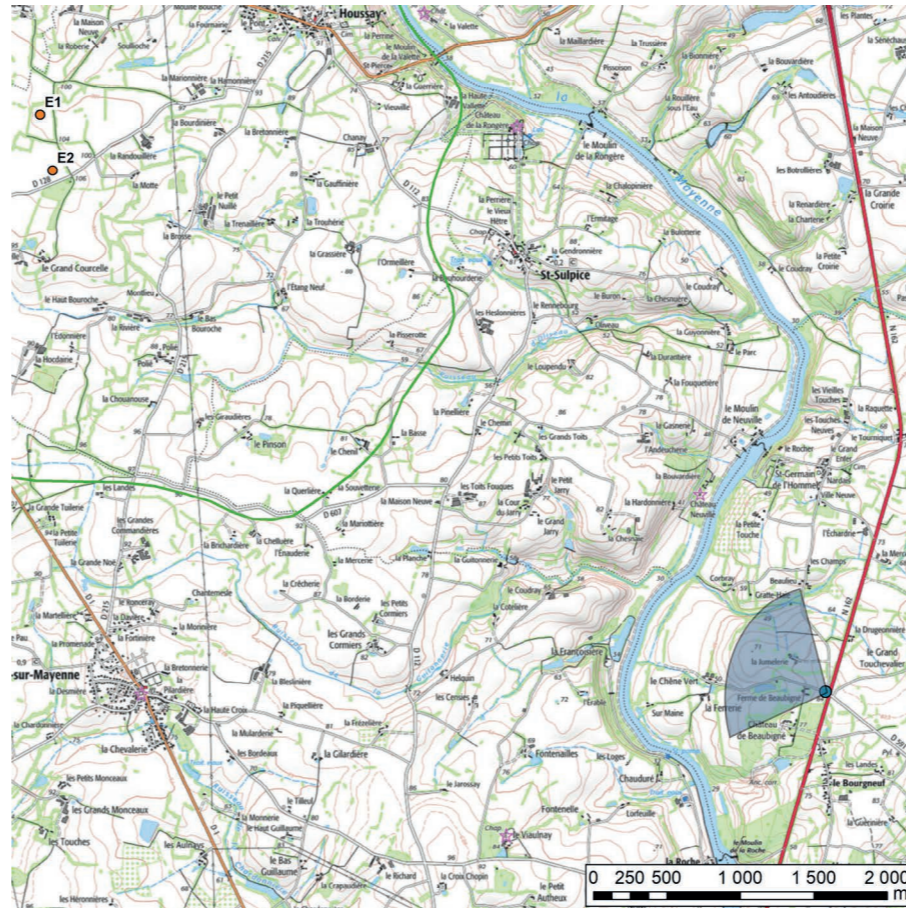
Commentaires

La route nationale N162 traverse les hauteurs du plateau bocager à l'est de la vallée de la Mayenne. Au niveau de son intersection avec la D591 et la route communale menant à la ferme de Beaubigné, un large panorama se dessine en direction de la vallée. Au premier plan, les parcelles agricoles s'étendent délimitées par des haies qui cadrent le regard jusqu'à la Mayenne et les coteaux opposés. Les rotors des éoliennes de Quelaines dépassent finement au-dessus de la ligne de crête. Au sud de la voirie, les bâtiments de la ferme de Beaubigné se devinent à travers la végétation. De plus, les pylônes électriques qui accompagnent la route installent des éléments verticaux dans ce paysage de grande ampleur.

Le projet des Landes est perceptible en arrière-plan. Les deux éoliennes surplombent la vallée de la Mayenne d'une hauteur apparente très réduite étant donné leur éloignement. Ainsi elles ne perturbent aucunement le rapport d'échelle de la composition.

L'impact serait faible.

Fréquentation : supérieure à 7500 v/j



Etat initial 100°



25°

50°

75°

100°