

# PHOTOMONTAGE N°18G : VUE DEPUIS LE CHÂTEAU DE LA RONGÈRE - AU NORD DU HAMEAU DE LA ROUILLÈRE SOUS L'EAU

-  PROJET EOLIEN DES LANDES
-  PARC EOLIEN EN SERVICE
-  PARC EOLIEN ACCORDÉ
-  PARC EOLIEN EN INSTRUCTION

Photomontages avec insertion des éoliennes

Vue filaire 100°



Vue panoramique 100°



0° 25° 50° 75° 100°

PHOTOMONTAGE N°18G : VUE DEPUIS LE CHÂTEAU DE LA RONGÈRE - AU NORD DU HAMEAU DE LA ROUILLÈRE SOUS L'EAU



Vue 50 °. Pour restituer le réalisme du photomontage, observez-le à une distance d'environ 45 cm (format A3)

# PHOTOMONTAGE N°18G : VUE DEPUIS LE CHÂTEAU DE LA RONGÈRE - AU NORD DU HAMEAU DE LA ROUILLÈRE SOUS L'EAU



©ATER Environnement 2024

Vue 50 °. Pour restituer le réalisme du photomontage, observez-le à une distance d'environ 45 cm (format A3)

# PHOTOMONTAGE N°18I : VUE DEPUIS LA ROUTE MENANT AU HAMEAU DES ANTOUDIÈRES

## Données techniques du photomontage

Coordonnées en L93		Alt. NGF	Date	Heure	Focale
x	y				
424358	6762999	79 m	21/04/2023	11:06	50mm
Azimut/Champ		Nbr d'éoliennes visibles	Eolienne la plus proche	Eolienne la plus éloignée	
285° / 100°		2/2	E2 / 5 107 m	E1 / 5 184 m	

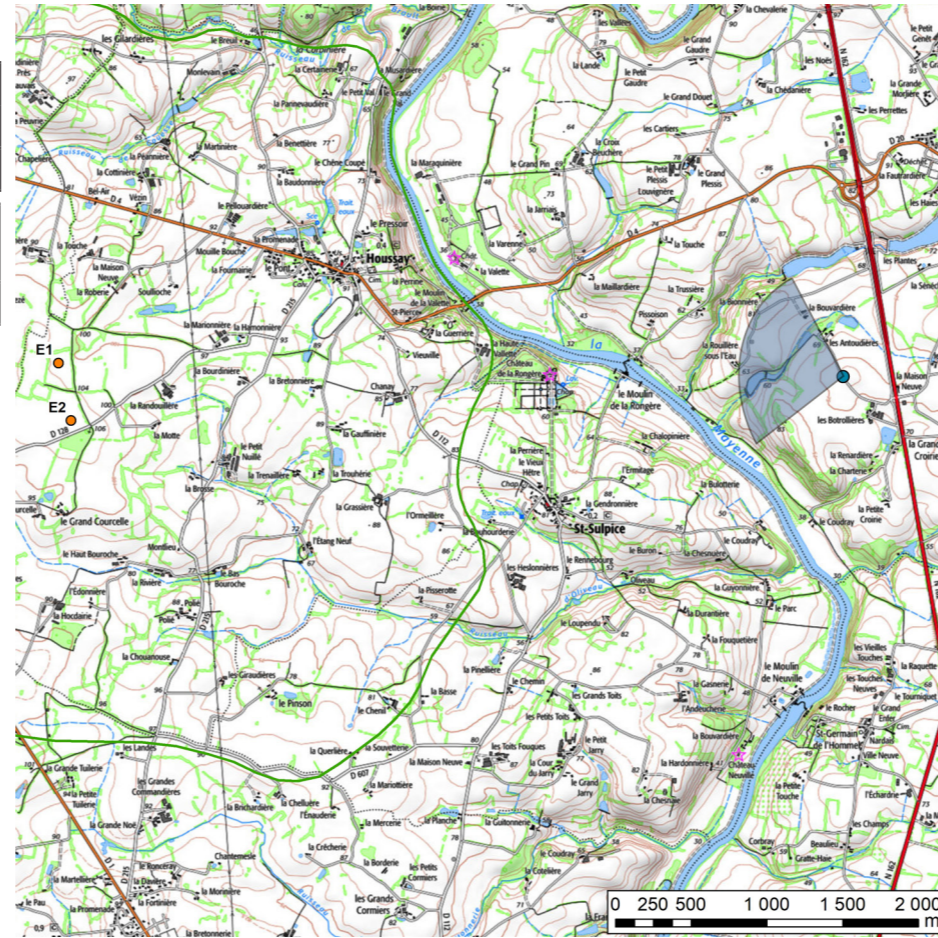
## Commentaires

Ce point de vue est pris depuis une route communale entre les lieux-dits les Botrollières et les Antoudières, à l'ouest de la N162. Installé sur une légère éminence du relief, au niveau du haut de coteau est de la vallée de la Mayenne, ce point de vue offre un paysage dégagé sur la vallée et ses versants mêlant agriculture et végétation hydrophile. Dans le lit de la vallée, le château de la Rongère est visible au centre du panorama et représente un repère visuel dans ce paysage, notamment par sa couleur claire qui contraste avec la prédominance d'un camaïeu de vert de la vallée et ses alentours.

Le projet éolien des Landes est perceptible dans sa totalité en s'installant sur le versant opposé de la vallée de la Mayenne. Les deux éoliennes du projet dominent la vallée et encadrent le château de la Rongère générant une covisibilité directe importante avec ce dernier. Devenant un repère visuel à leur tour, les éoliennes attirent d'avantage le regard sur le château de la Rongère. La géométrie du parc projeté est bien lisible dans le paysage et en accord avec les lignes de force représentées ici par les reliefs de la vallée de la Mayenne.

Le parc des Landes s'installe dans un rapport d'échelle supérieur au parc de Quelaine mais en continuité avec sa géométrie, maintenant ainsi une cohérence du motif éolien présent.

L'impact est modéré à fort.



Etat initial 100°



# PHOTOMONTAGE N°181 : VUE DEPUIS LA ROUTE MENANT AU HAMEAU DES ANTOUDIÈRES

-  PROJET EOLIEN DES LANDES
-  PARC EOLIEN EN SERVICE
-  PARC EOLIEN ACCORDÉ
-  PARC EOLIEN EN INSTRUCTION

Photomontages avec insertion des éoliennes

Vue filaire 100°



©ATER Environnement, 2024

Vue panoramique 100°



©ATER Environnement, 2024

0° 25° 50° 75° 100°

## PHOTOMONTAGE N°18I : VUE DEPUIS LA ROUTE MENANT AU HAMEAU DES ANTOUDIÈRES



©An Avel Energy 2020

Vue 50 °. Pour restituer le réalisme du photomontage, observez-le à une distance d'environ 45 cm (format A3)

## PHOTOMONTAGE N°18I : VUE DEPUIS LA ROUTE MENANT AU HAMEAU DES ANTOUDIÈRES



©An Avel Energy

Vue 50 °. Pour restituer le réalisme du photomontage, observez-le à une distance d'environ 45 cm (format A3)

# PHOTOMONTAGE N°18J : VUE DEPUIS LES ABORDS DE LA N162 À L'EST DE VILLIERS-CHARLEMAGNE

## Données techniques du photomontage

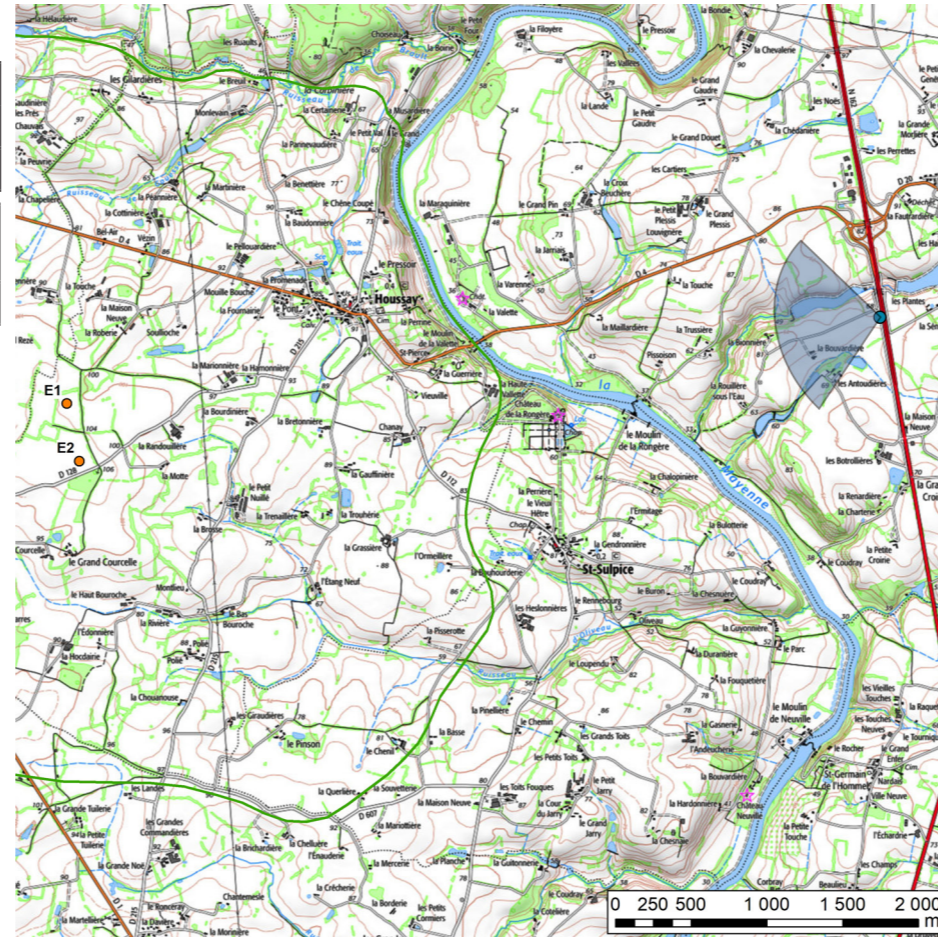
Coordonnées en L93		Alt. NGF	Date	Heure	Focale
x	y				
424546	6763659	70 m	21/04/2023	10:59	50mm
Azimut/Champ		Nbr d'éoliennes visibles	Eolienne la plus proche	Eolienne la plus éloignée	
264° / 100°		2/2	E2 / 5 372 m	E1 / 5 402 m	

## Commentaires

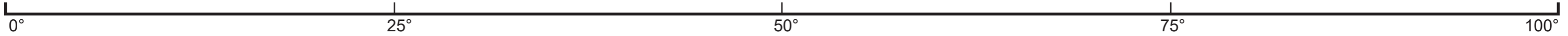
Ce point de vue est pris le long de la N162 au nord-est du lieu-dit la Bouvardière. Le premier plan s'habille de cultures laissant une sensation d'ouverture paysagère mais les ondulations du relief et les lignes arborées abrègent la profondeur de champ. Mêlées à la végétation, on distingue les habitations des hameaux de la Bouvardières et de la Bionnière.

Les deux éoliennes du parc en projet des Landes sont partiellement visibles à l'arrière du hameau de la Bionnière, masquées en partie par la végétation arborée présente et le relief collinaire. Le motif généré est discret et bien lisible dans le paysage par une géométrie linéaire et régulière. La taille apparente des machines est équivalente à celle de la trame végétale, de ce fait, elles ne génèrent pas de contraste d'échelle dans le paysage. Le château de la Rongère n'est pas visible depuis ce point de vue, masqué par les reliefs du versant est de la vallée de la Mayenne. Aucune covisibilité avec ce monument n'est donc relevée.

L'impact est faible.



Etat initial 100°





# PHOTOMONTAGE N°18J : VUE DEPUIS LES ABORDS DE LA N162 À L'EST DE VILLIERS-CHARLEMAGNE

-  PROJET EOLIEN DES LANDES
-  PARC EOLIEN EN SERVICE
-  PARC EOLIEN ACCORDÉ
-  PARC EOLIEN EN INSTRUCTION

Photomontages avec insertion des éoliennes

Vue filaire 100°



Vue panoramique 100°



0° 25° 50° 75° 100°

## PHOTOMONTAGE N°18J : VUE DEPUIS LES ABORDS DE LA N162 À L'EST DE VILLIERS-CHARLEMAGNE



©An Avel Energy 2020

Vue 50 °. Pour restituer le réalisme du photomontage, observez-le à une distance d'environ 45 cm (format A3)

## PHOTOMONTAGE N°18J : VUE DEPUIS LES ABORDS DE LA N162 À L'EST DE VILLIERS-CHARLEMAGNE



©An Avel Energy

Vue 50 °. Pour restituer le réalisme du photomontage, observez-le à une distance d'environ 45 cm (format A3)

# PHOTOMONTAGE N°18K : VUE DEPUIS LES ABORDS DE LA N162 AU NORD DE FROMENTIÈRES

## Données techniques du photomontage

Coordonnées en L93		Alt. NGF	Date	Heure	Focale
x	y				
424992	6761210	75 m	21/04/2023	11:22	50mm
Azimut/Champ	Nbr d'éoliennes visibles	Eolienne la plus proche	Eolienne la plus éloignée		
292° / 100°	2/2	E2 / 5 926 m	E1 / 6 114 m		

## Commentaires

Ce point de vue est pris depuis la N162, au nord du hameau le Tourniquet. Si l'axe national s'accompagne d'un bel alignement d'arbres sur cette portion, de larges fenêtres visuelles s'ouvrent sur la campagne environnante entre chaque arbre. Les champs de colza du premier plan ouvrent le paysage et le relief descendant vers la vallée de la Mayenne laisse s'échapper de profondes perspectives visuelles sur le lointain. La densité et la régularité de la trame arborée apporte une belle diversité à ce paysage et filtre la perception. Au cœur de la vallée, un bout de toit du château de la Rongère émerge très discrètement de la végétation hydrophile.

Le projet des Landes prend place sur le versant opposé de la vallée de la Mayenne, face à l'observateur. Installées à un peu moins de 6 km de la nationale, sur un point haut du relief, les éoliennes sont visibles dans leur totalité sans pour autant générer de contraste d'échelle important avec les composantes paysagères. En effets, certaines masses boisées situées sur un plan paysager plus proches ont une hauteur apparente égale ou supérieure aux éoliennes du projet. La géométrie proposée est bien lisible dans le paysage et cohérente avec ses lignes de force, proposant ainsi une bonne insertion paysagère. Etant donné la très faible visibilité du château de la Rongère et l'éloignement du projet vis-à-vis du monument, la covisibilité induite est indirecte et peu impactante.

L'impact est faible à modéré.



Etat initial 100°



# PHOTOMONTAGE N°18K : VUE DEPUIS LES ABORDS DE LA N162 AU NORD DE FROMENTIÈRES

-  PROJET EOLIEN DES LANDES
-  PARC EOLIEN EN SERVICE
-  PARC EOLIEN ACCORDÉ
-  PARC EOLIEN EN INSTRUCTION

Photomontages avec insertion des éoliennes

Vue filaire 100°



Vue panoramique 100°



0° 25° 50° 75° 100°

## PHOTOMONTAGE N°18K : VUE DEPUIS LES ABORDS DE LA N162 AU NORD DE FROMENTIÈRES



Vue 50 °. Pour restituer le réalisme du photomontage, observez-le à une distance d'environ 45 cm (format A3)

## PHOTOMONTAGE N°18K : VUE DEPUIS LES ABORDS DE LA N162 AU NORD DE FROMENTIÈRES



©An Avel Energy 2020

Vue 50 °. Pour restituer le réalisme du photomontage, observez-le à une distance d'environ 45 cm (format A3)