

**S.A. Entreprise Charles Moroni**

60 Boulevard du val de Vesle  
51500 Saint-Léonard

**Tél. : 03 26 87 02 66**  
**Fax : 03 26 05 07 61**

\*\*\*

**DEMANDE D'AUTORISATION D'EXPLOITER UNE INSTALLATION CLASSEE  
POUR LA PROTECTION DE L'ENVIRONNEMENT**  
**Rubriques 2510-1, 2515-1a et 2517-1**

\*\*\*

**EXPLOITATION DE MATERIAUX ALLUVIONNAIRES  
&  
LAVAGE-CONCASSAGE-CRIBLAGE  
CENTRALE DE TRAITEMENT AUX LIANTS HYDRAULIQUES  
&  
STATION DE TRANSIT DE PRODUITS MINERAUX**

\*\*\*

**Communes de Luxémont-et-Villotte et Norrois (MARNE)**

**Lieux-dits:**

**sur Luxémont-et-Villotte**

**LE CHAMP PERDU - LE CHEMIN DE SAINT-DIZIER - LA FERLONGUE - LE SABOT  
sur Norrois**

**LE BAS DU MONT - LE CHAMP SAINT-MARTIN - LA CHENEVIERE - LE NOYER**

\*\*\*

**VOLUME IV/IV – PLANS REGLEMENTAIRES**

\*\*\*

**Novembre 2023**

## **LISTE DES PLANS**

**SITUATION GEOGRAPHIQUE AU 1/30 000**

- Rayon de 3 km -

**SITUATION CADASTRALE AU 1/7 500**

- Rayon de 3 km -

**PLAN GENERAL DES ABORDS AU 1/10 000**

- Rayon 300 m -

**PLAN D'ENSEMBLE Zone Nord AU 1/1 500**

- Rayon 35 m -

**PLAN D'ENSEMBLE Zone sud-est AU 1/1 500**

- Rayon 35 m -

**PLAN D'ENSEMBLE Zone sud-ouest AU 1/1 500**

- Rayon 35 m -

**PHASAGE D'EXPLOITATION AU 1/7 500**

**REMISE EN ETAT FINAL AU 1/5 000**

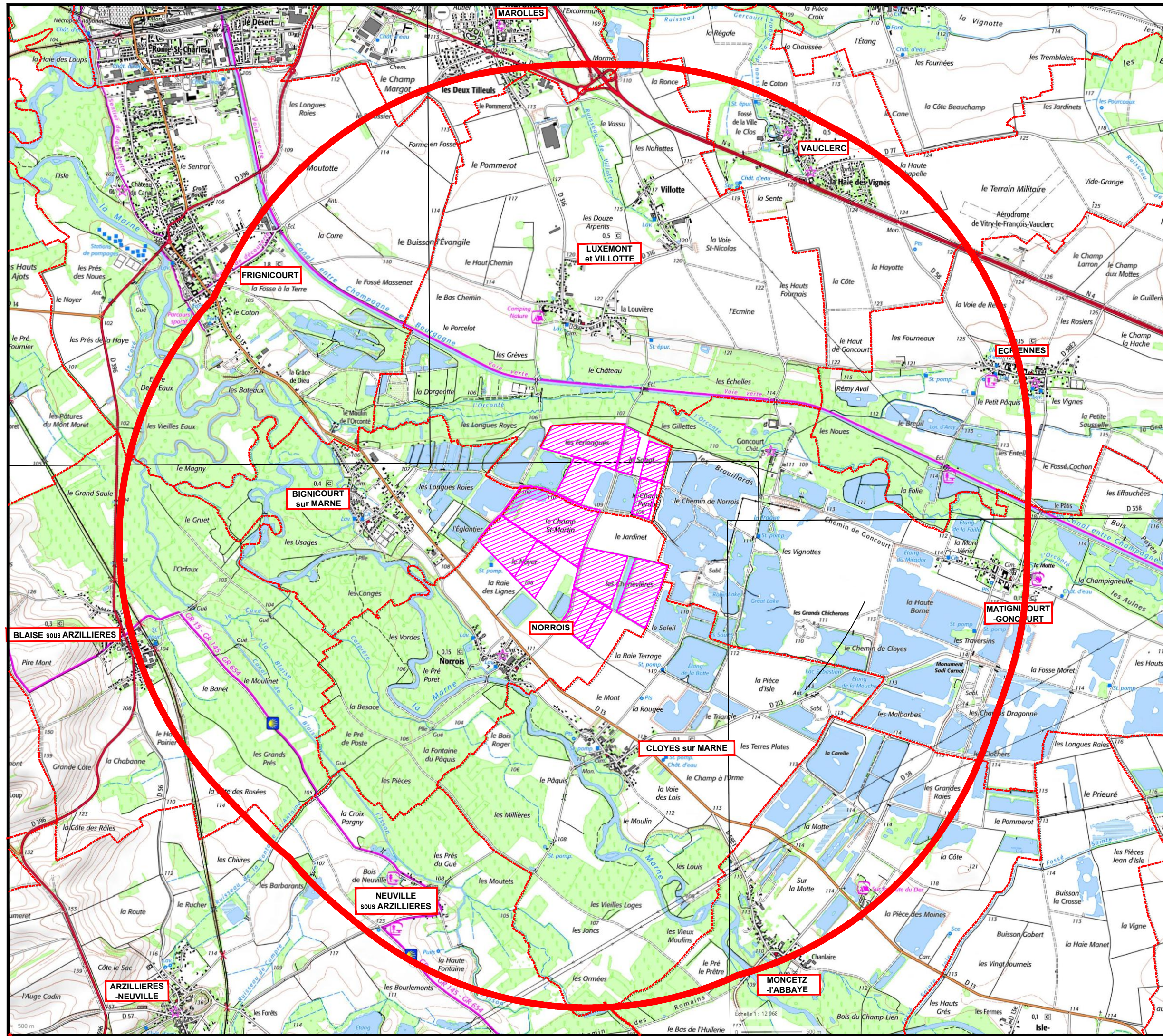
Commune de NORROIS

**REMISE EN ETAT FINAL AU 1/4 000**

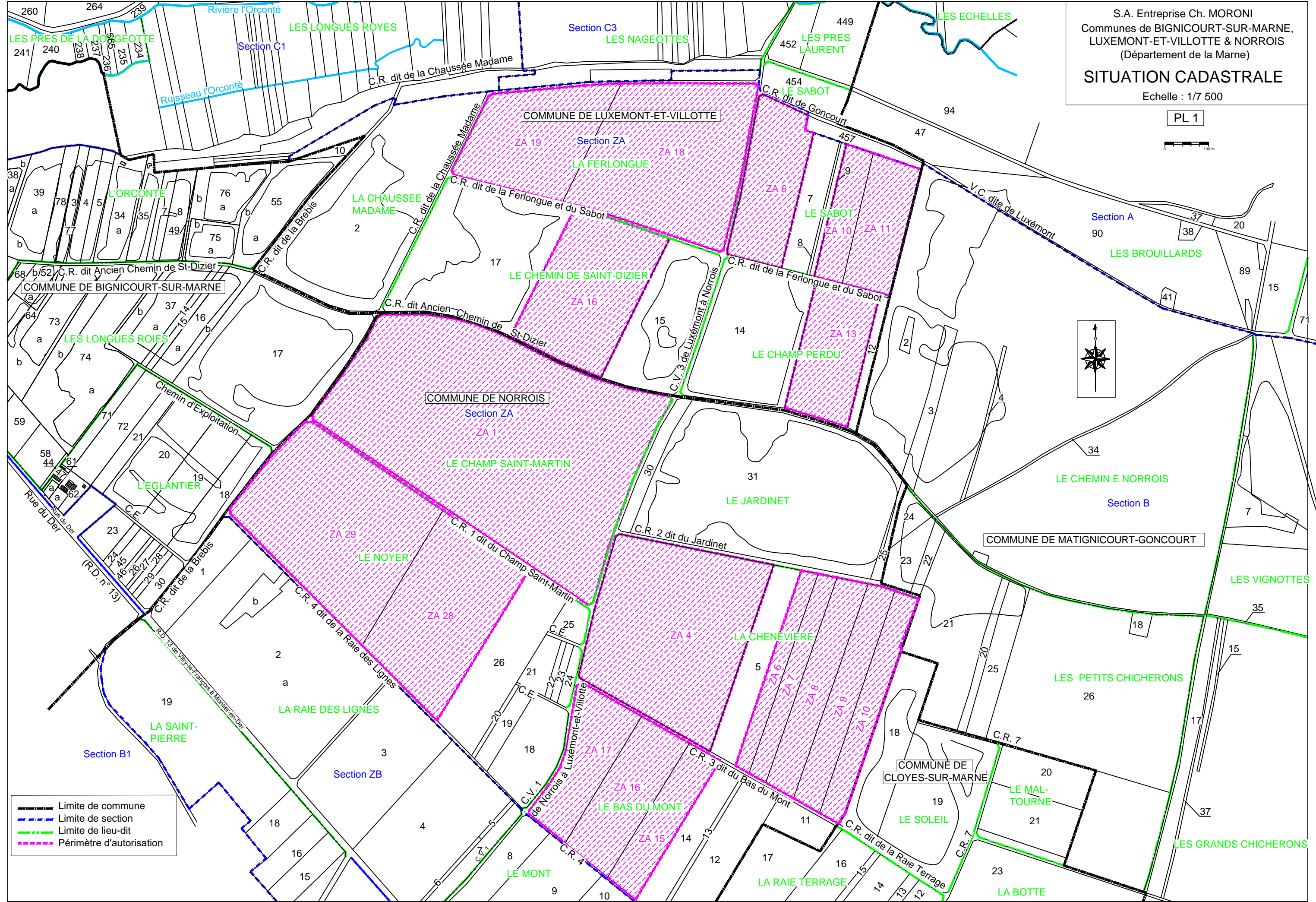
Commune de LUXEMONT-et-VILOTTE







S.A. Entreprise Ch. MORONI  
Communes de BIGNICOURT-SUR-MARNE,  
LUXEMONT-ET-VILLOTTE & NORROIS  
(Département de la Marne)  
**LOCALISATION**  
Rayon d'affichage : 3 km  
Echelle : 1/30 000







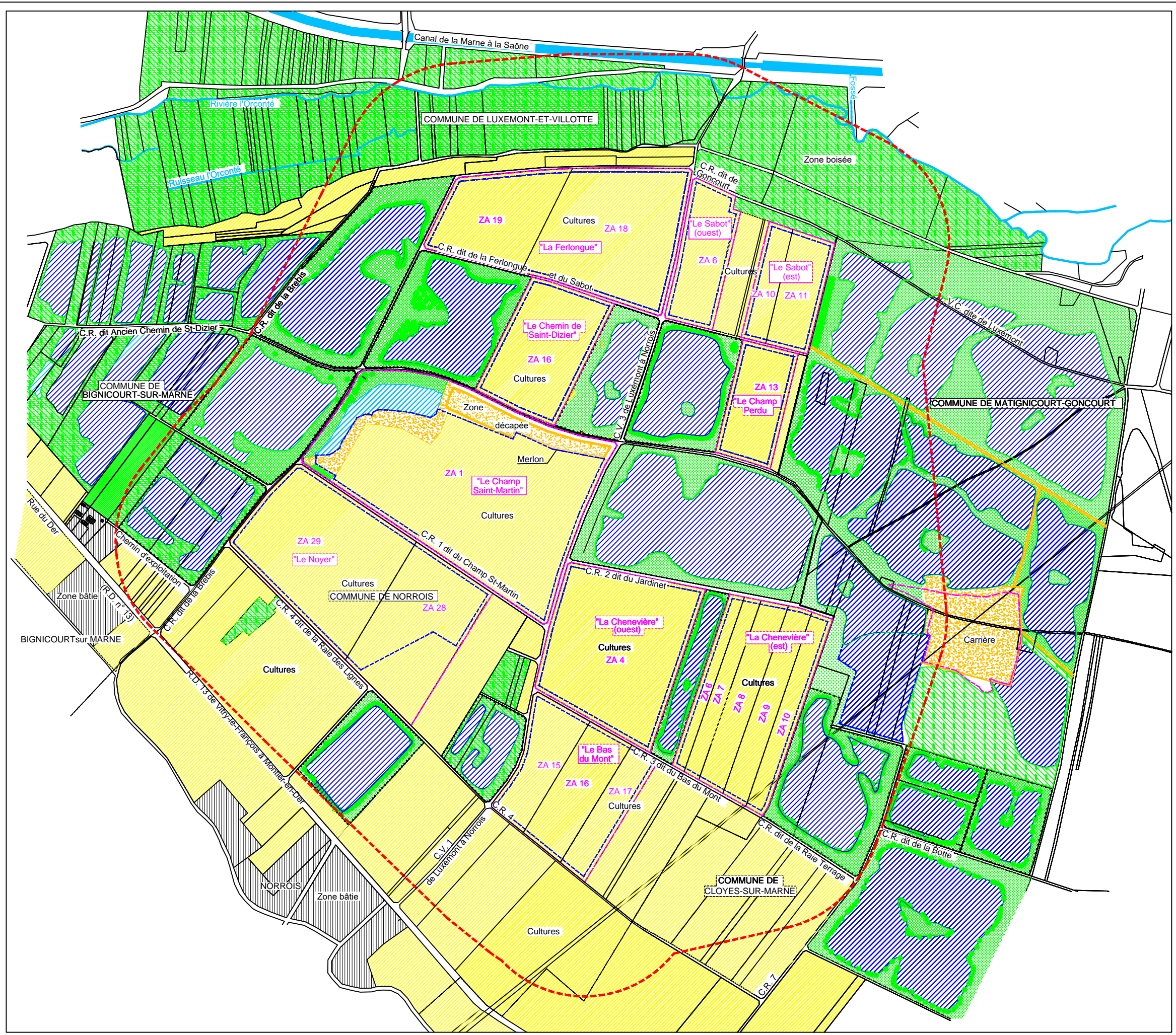
-  Limite de commune
-  Limite de section
-  Limite de lieu-dit
-  Périmètre d'autorisation



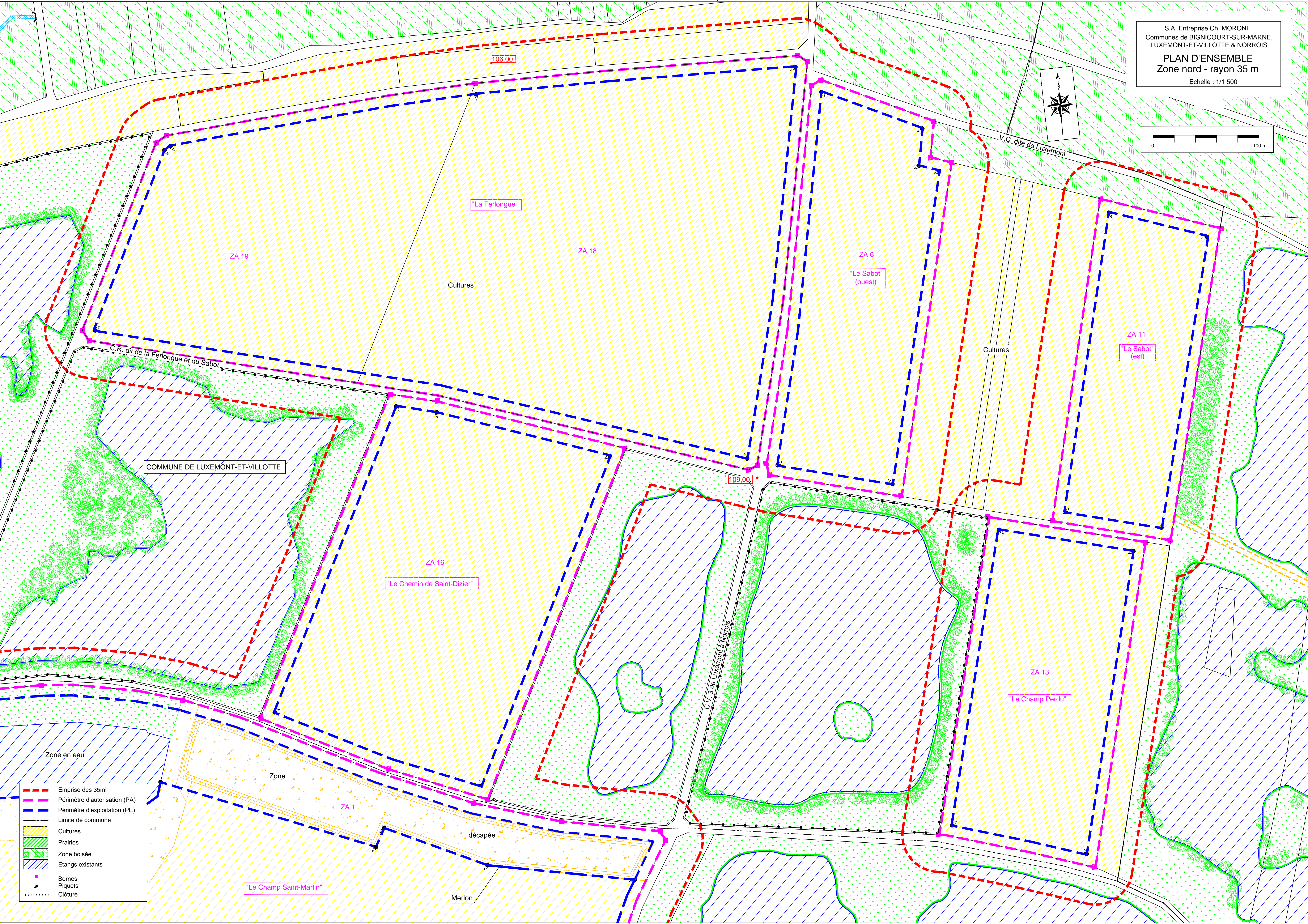
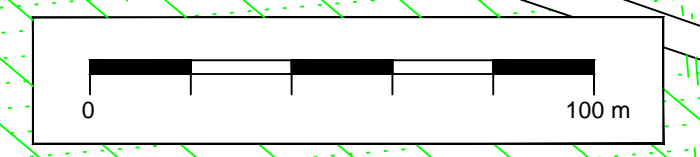
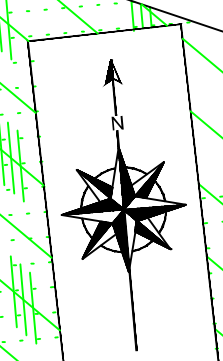
S.A. Entreprise Ch. MORONI  
 Communes de BIGNICOURT-SUR-MARNE,  
 LUXEMONT-ET-VILLOTTE & NORROIS  
 (Département de la Marne)  
**PLAN GENERAL DES ABORDS**  
 Rayon : 300 m  
 Echelle : 1/10 000



- - - - - Zone des 300ml
- - - - - Périmètre d'autorisation (PA)
- - - - - Périmètre d'extraction
- Limite de commune
- Cultures
- Prairies
- Zone boisée
- Engazonnement
- Etangs existants
- Clôture

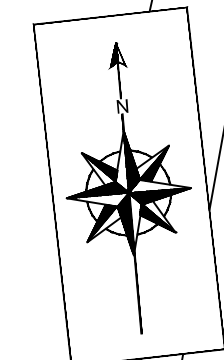
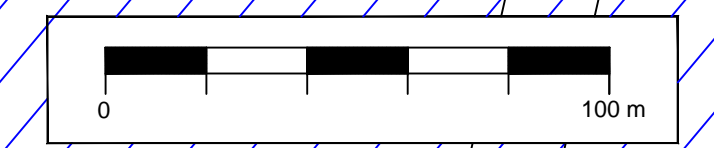






- - - Emprise des 35ml
- - - Périmètre d'autorisation (PA)
- - - Périmètre d'exploitation (PE)
- Limite de commune
- Cultures
- Prairies
- Zone boisée
- Etangs existants
- Bornes
- ▲ Piquets
- · - · - Clôture





COMMUNE DE  
 MATIGNICOURT-GONCOURT

COMMUNE DE  
 CLOYES-SUR-MARNE

COMMUNE DE  
 NORROIS

ZA 1  
 "Le Champ Saint-Martin"

ZA 28

ZA 4  
 "La Chenevière"  
 (ouest)

"La Chenevière"  
 (est)

ZA 6

ZA 7

ZA 8

ZA 9

ZA 10

ZA 16  
 "Le Bas du Mont"

C.R. 1 dit du Champ-St-Martin

C.R. 2 dit du Jardinnet

C.R. 3 dit du Bas du Mont

C.R. 4

- Emprise des 35ml
- Périmètre d'autorisation (PA)
- Périmètre d'exploitation (PE)
- Limite de commune
- Cultures
- Prairies
- Zone boisée
- Etangs existants
- Bornes
- Piquets
- Clôture

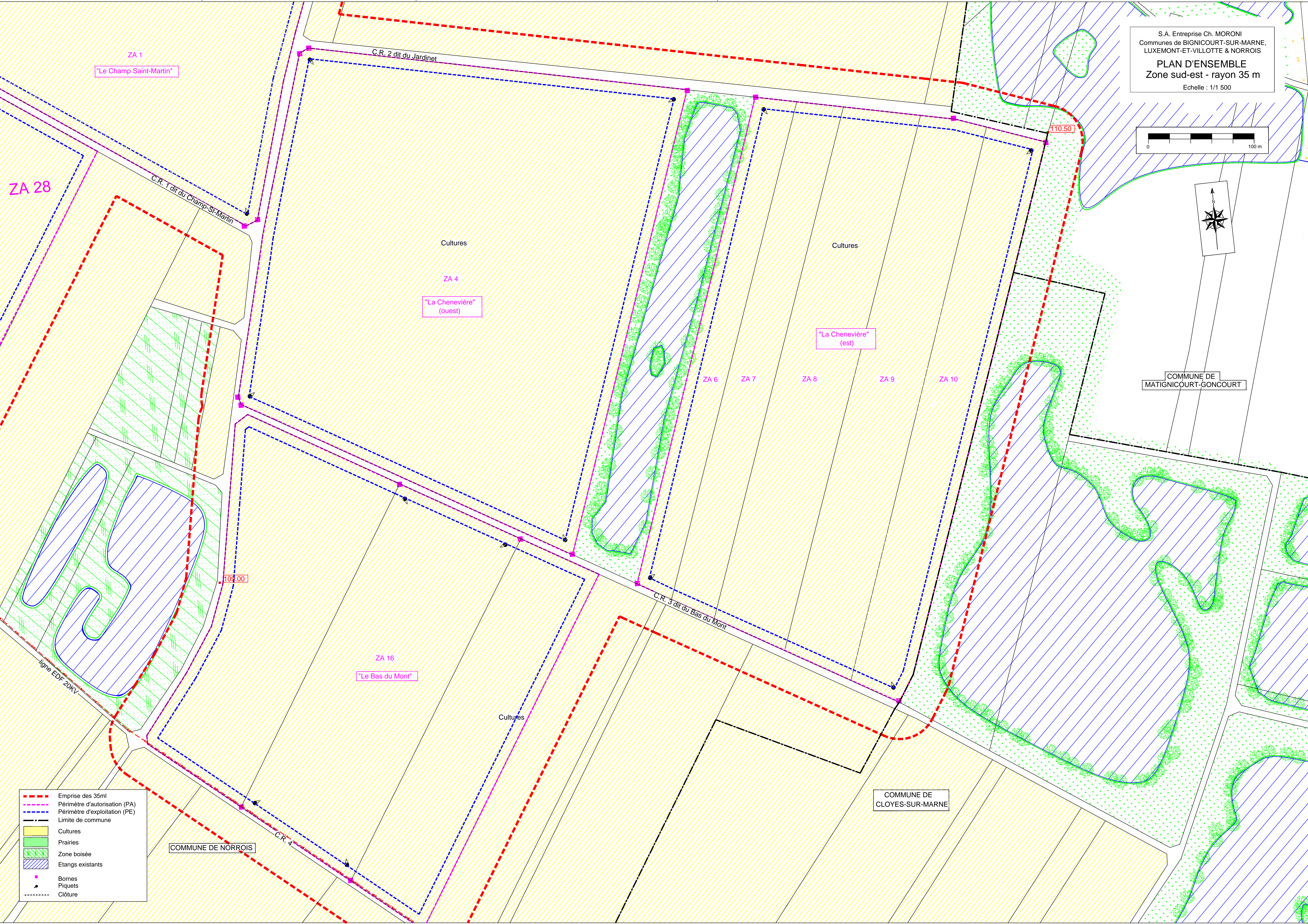
109.00

110.50

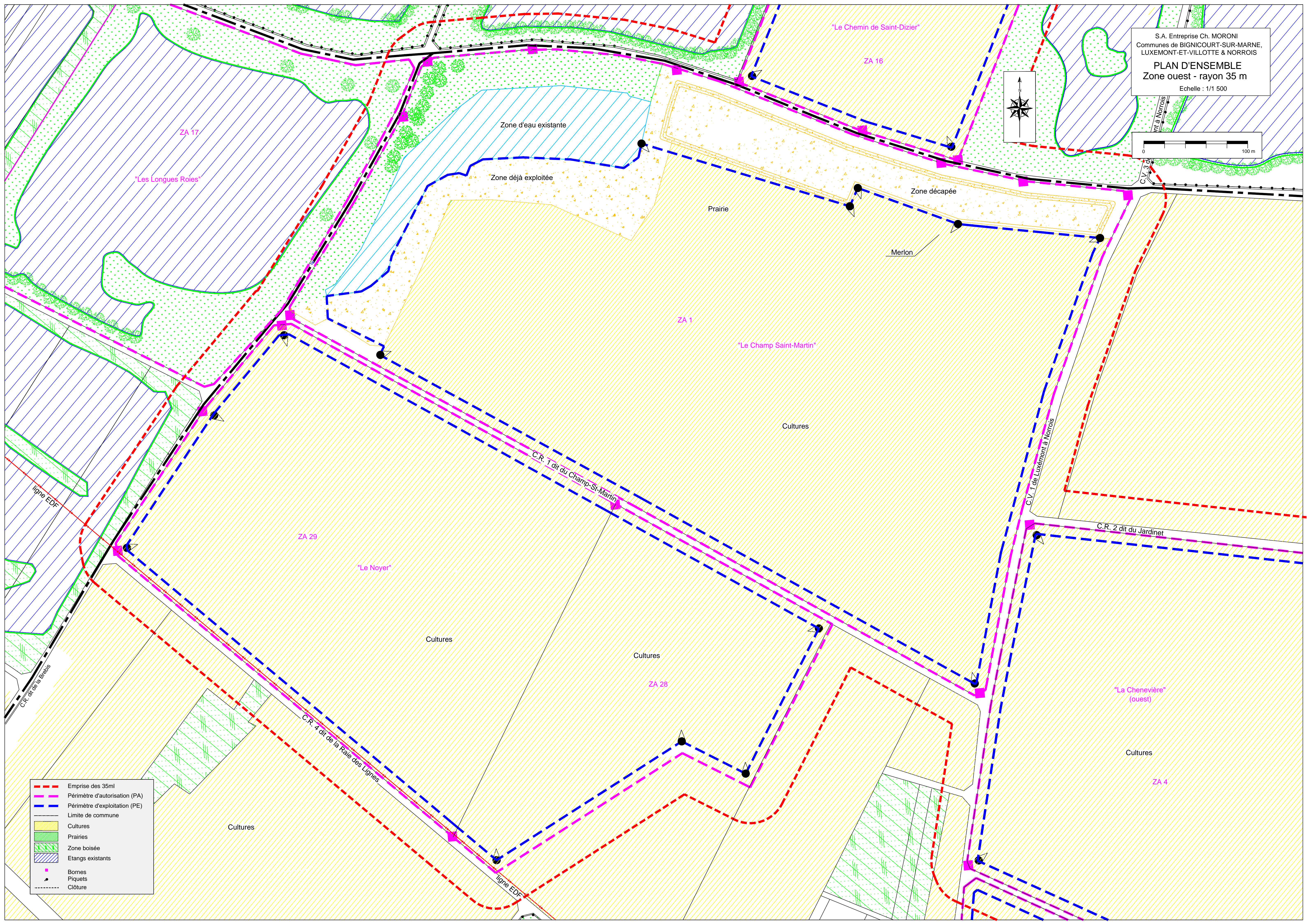
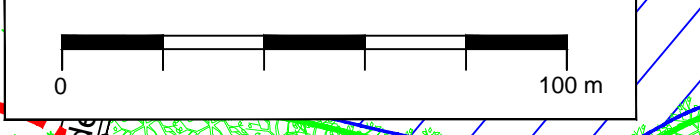
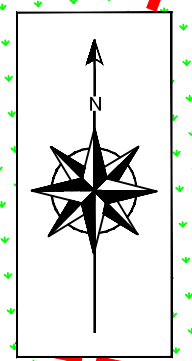
Cultures

Cultures

Cultures

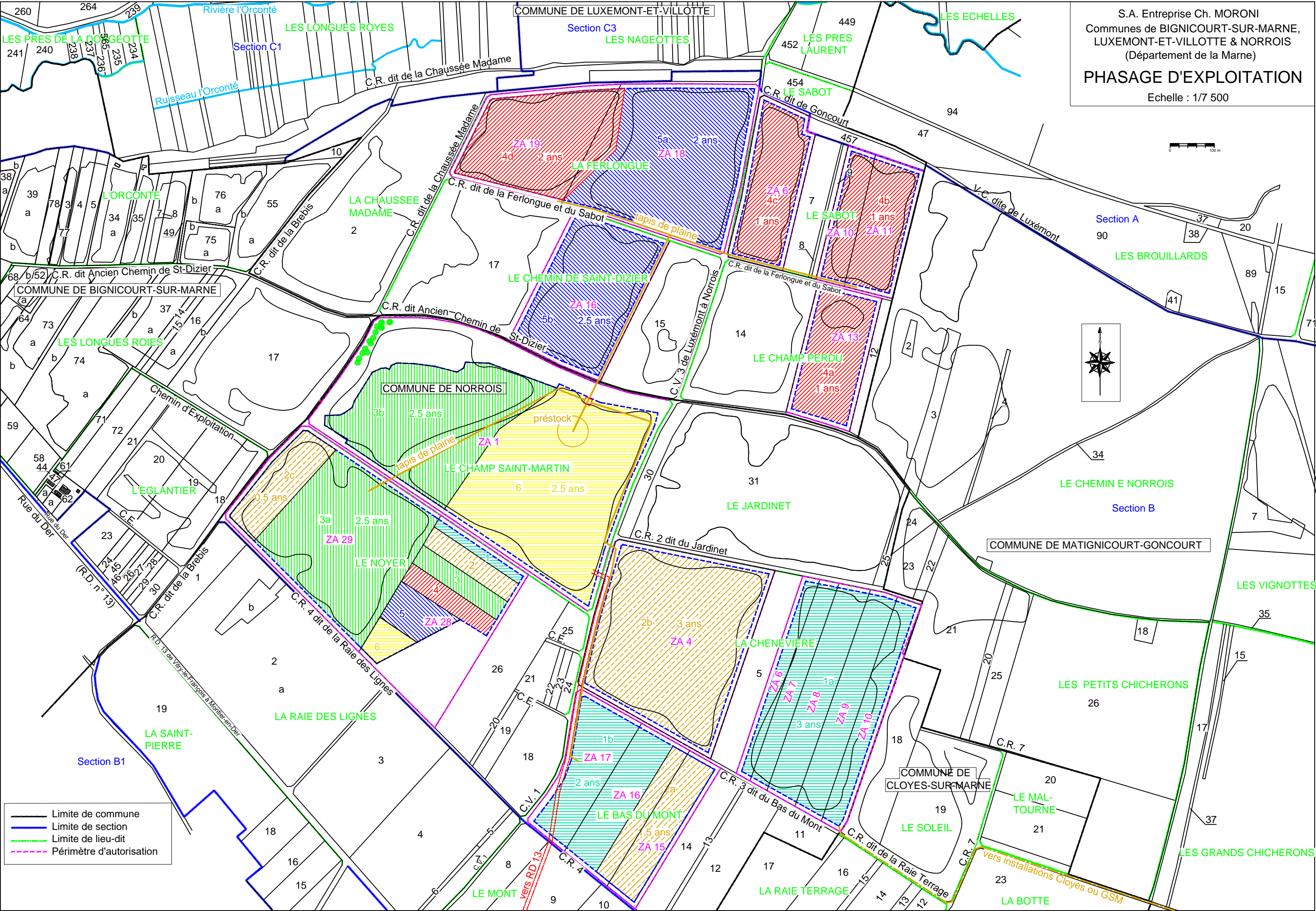
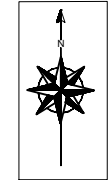
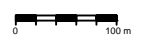








S.A. Entreprise Ch. MORONI  
Communes de BIGNICOURT-SUR-MARNE,  
LUXEMONT-ET-VILLOTTE & NORROIS  
(Département de la Marne)  
**PHASAGE D'EXPLOITATION**  
Echelle : 1/7 500

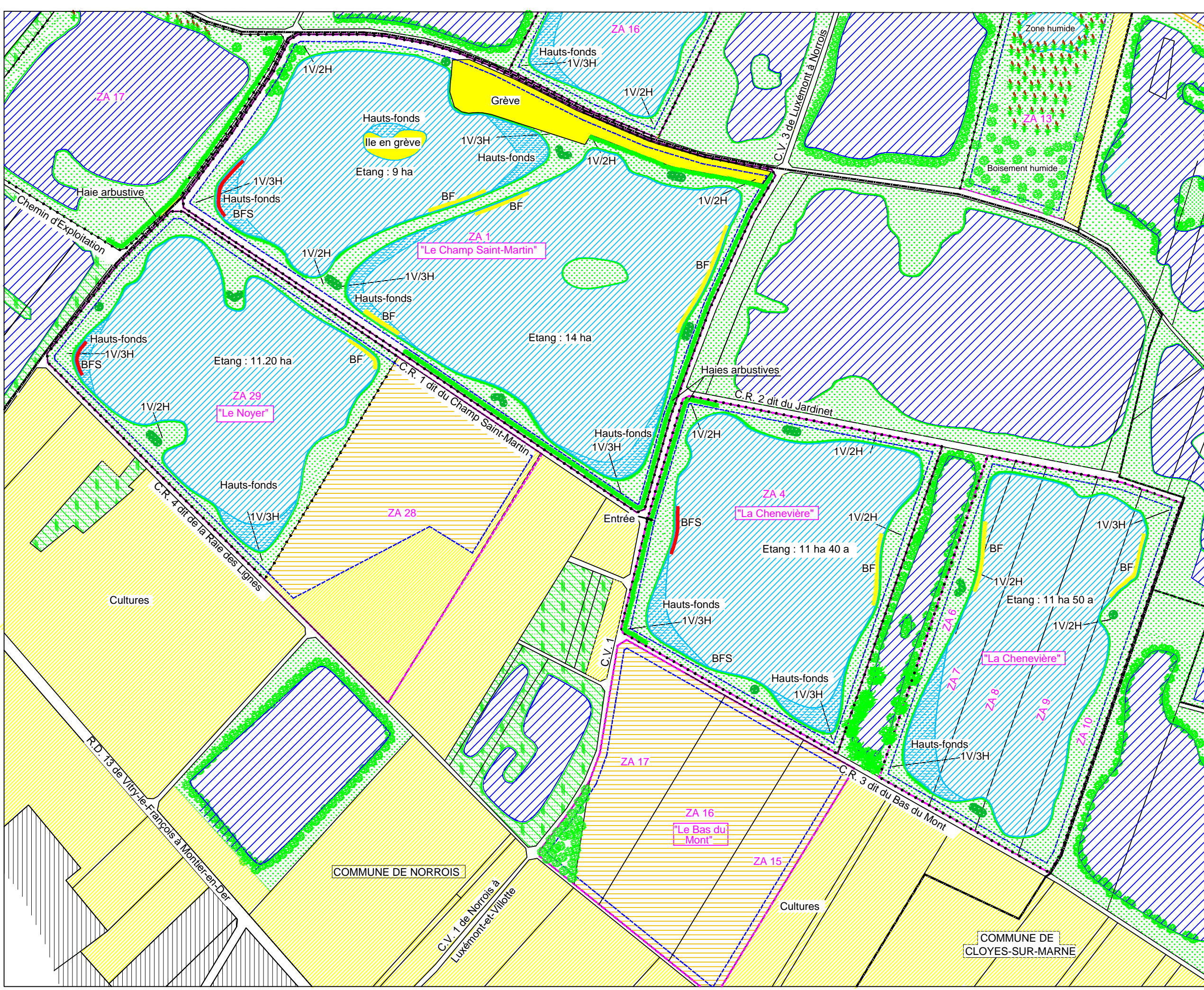
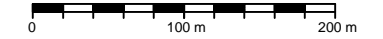


- Limite de commune
- Limite de section
- Limite de lieu-dit
- - - Périimètre d'autorisation



# REMISE EN ETAT FINAL

Echelle : 1/5 000

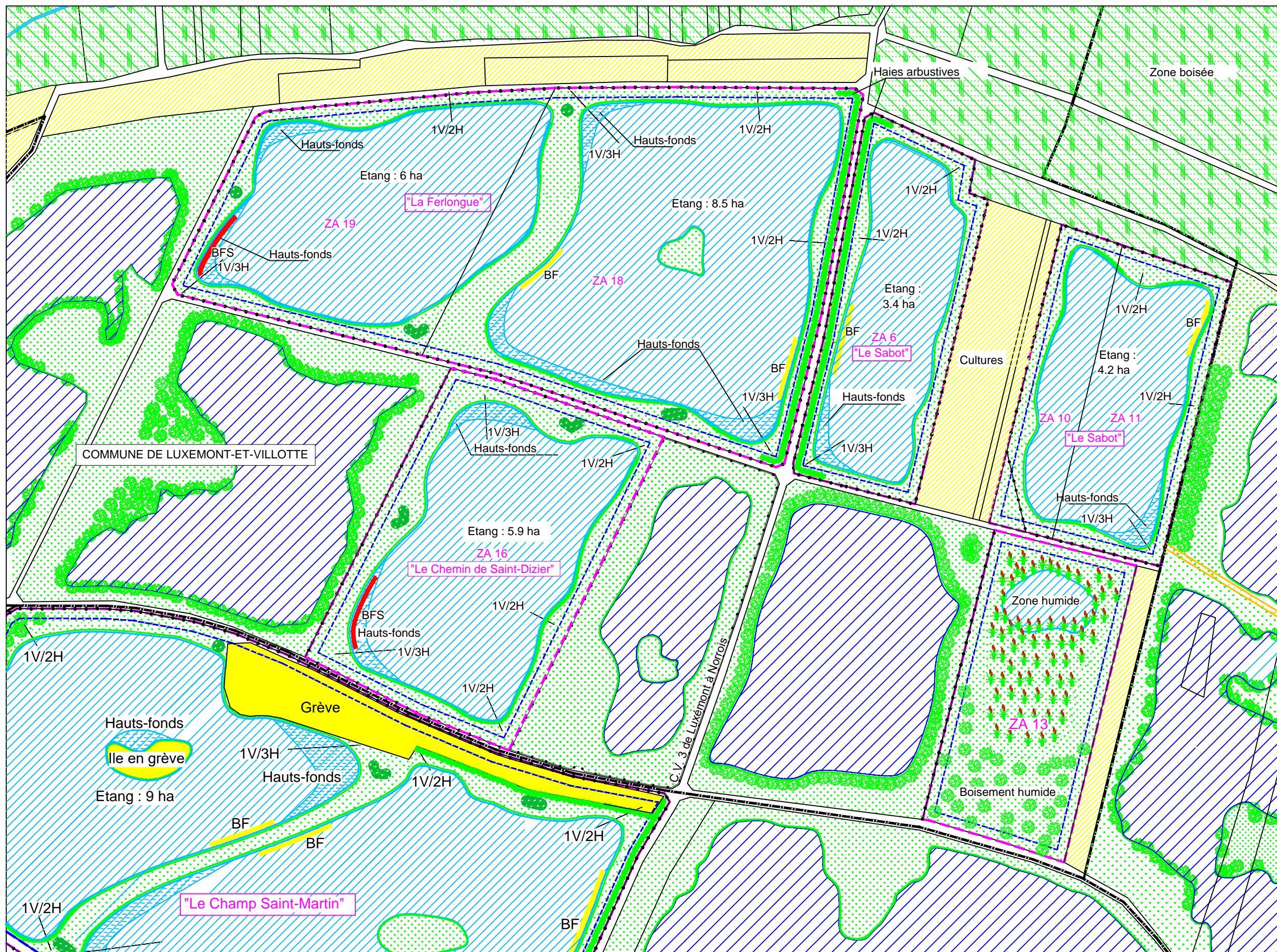
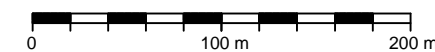


- Périimètre d'autorisation
- Périimètre d'exploitation
- Limite de commune
- Remise en cultures
- Cultures
- Zone boisée/reboisée
- Etangs existants
- Etangs nouveaux
- Enherbement
- Hauts-fonds
- Clôture
- Haie arbustive
- BF Berge filtrante
- BFS Berge filtrante par surverse
- Placet de 5 végétaux
- Placet de 15 végétaux
- Placet de 25 végétaux



S.A. Entreprise Ch. MORONI  
 COMMUNE DE  
 LUXEMONT-ET-VILLOTTE  
**REMISE EN ETAT FINAL**

Echelle : 1/4 000



- Périmètre d'autorisation
- Périmètre d'exploitation
- Limite de commune
- Cultures
- Zone boisée
- Etangs existants
- Etangs nouveaux
- Enherbement
- Hauts-fonds
- Clôture
- Haie arbustive
- BF Berge filtrante
- BFS Berge filtrante par surverse

- Placet de 5 végétaux
- Placet de 15 végétaux
- Placet de 25 végétaux