

Registre ouvert le lundi 6 Mars 25 à 0 heures 00

Observations de M<sup>(1)</sup>

7<sup>me</sup> femme le lundi 24 Mars 13h30 16h30

③ Mr LARTIGAU Robert AD14, AD60  
AD55, AD57, AD44, 46, 47, 1281, 278  
282, 283, 277, 24 (voir plan existant)  
je demande que ces 14 parcelles  
classées sur un projet de 604 qui  
n'existe pas actuellement Agricole et Forêt

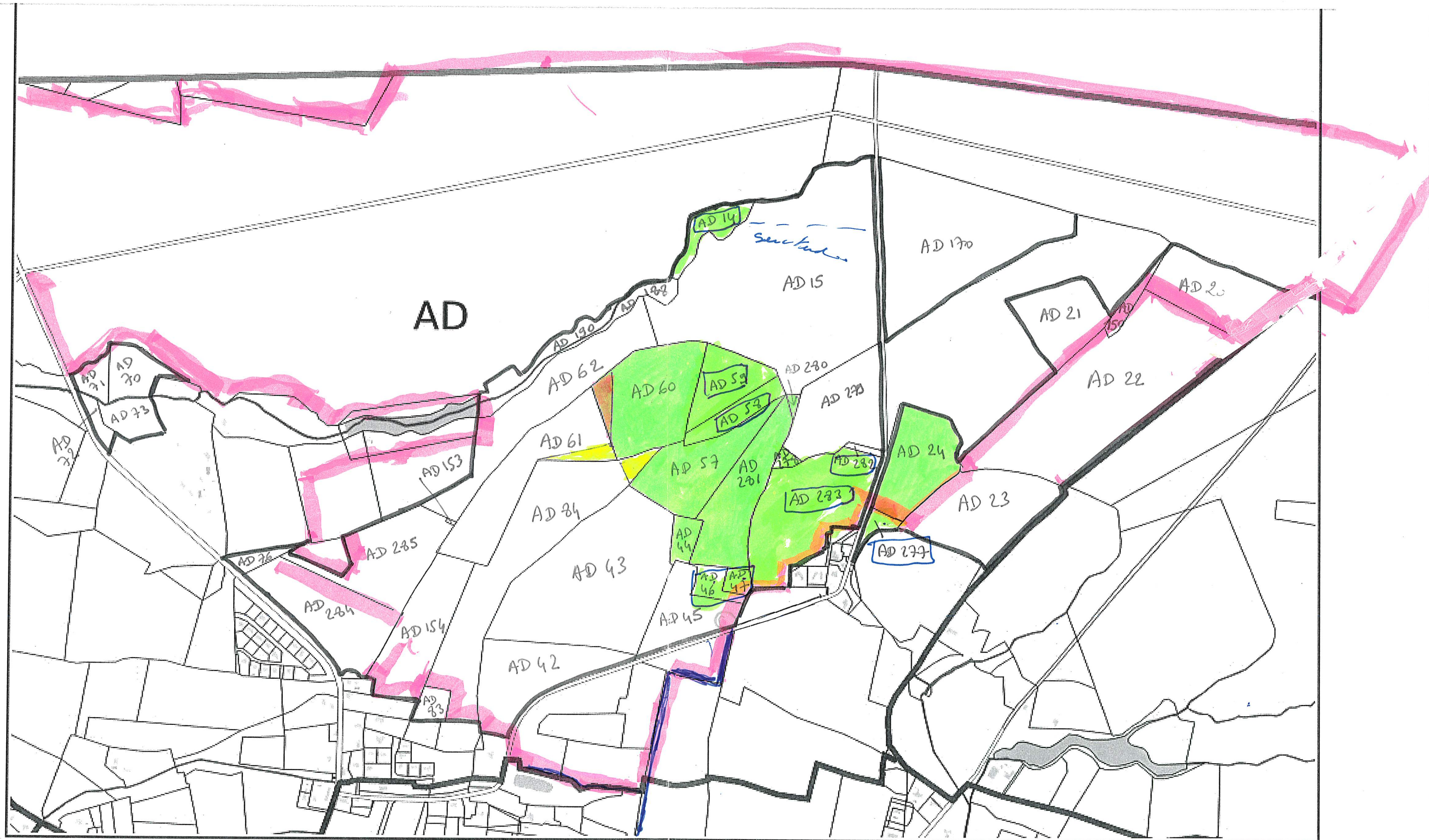
Commissaire Enquêteur  
Marion THENET

<sup>(1)</sup> Pour prendre en considération vos remarques, consignez-les sur le présent registre ou adressez-vous directement au commissaire-enquêteur.

Commissaire Enquêteur  
Marion THENET



③ N° CARTI 6 AU



PROJET GOLFIQUE - TOSSE (40)  
Plan des propriétés foncières