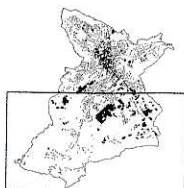


2019

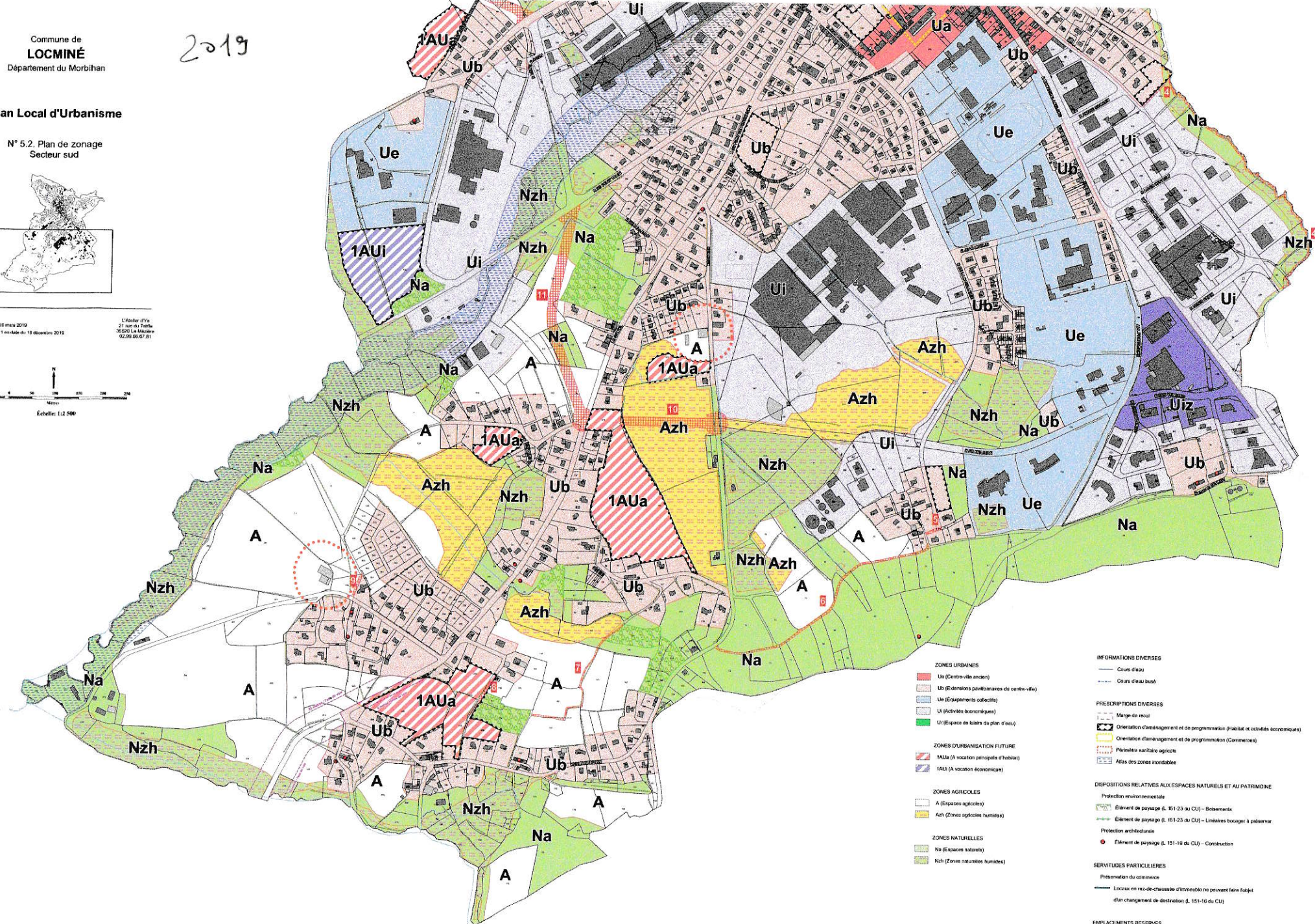
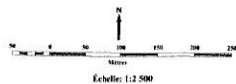
**Plan Local d'Urbanisme**

N° 5.2. Plan de zonage  
Secteur sud



Échelle : 1/2 500  
Approbation en date du 20 mars 2019  
Modification simplifiée n°1 en date du 18 décembre 2019

L'Etat d'U  
21 rue de l'Église  
35220 La Meulne  
02 99 06 07 11



- ZONES URBAINES**
- Ua (Centre-ville ancien)
  - Ub (Extensions pavillonnaires du centre-ville)
  - Ue (Équipements collectifs)
  - Ui (Activités économiques)
  - Uj (Espace de loisirs du plan d'eau)
- ZONES D'URBANISATION FUTURE**
- 1AUa (A vocation principale d'habitat)
  - 1AUu (A vocation économique)
- ZONES AGRICOLES**
- A (Espaces agricoles)
  - Azh (Zones agricoles humides)
- ZONES NATURELLES**
- Na (Espaces naturels)
  - Nzh (Zones naturelles humides)

**INFORMATIONS DIVERSES**

- Cours d'eau
- Cours d'eau bief

**PRESCRIPTIONS DIVERSES**

- Marge de recul
- Orientation d'aménagement et de programmation (habitat et activités économiques)
- Orientation d'aménagement et de programmation (commerce)
- Périmètre sanitaire agricole
- Atlas des zones inondables

**DISPOSITIONS RELATIVES AUX ESPACES NATURELS ET AU PATRIMOINE**

- Protection environnementale
- Élément de paysage (L. 151-23 du CU) - Boisements
- Élément de paysage (L. 151-23 du CU) - Linéaires bocagers à préserver
- Protection architecturale
- Élément de paysage (L. 151-16 du CU) - Construction

**SERVICES PARTICULIERS**

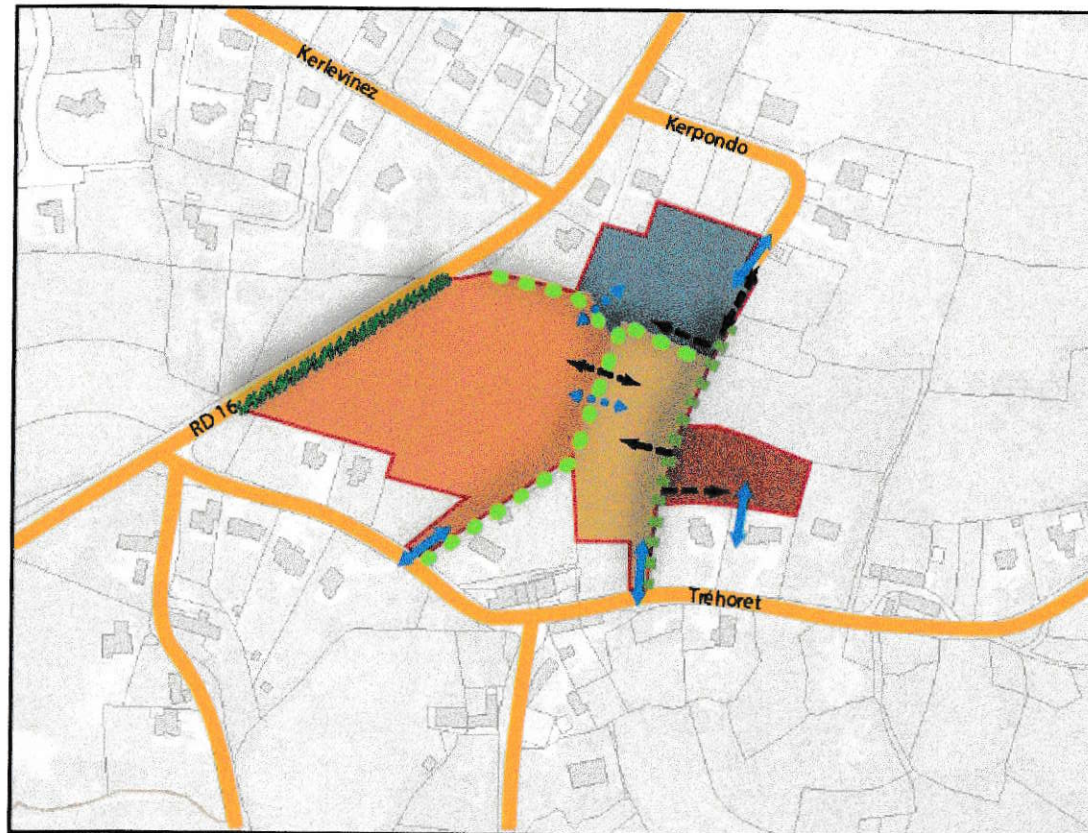
- Préservation du commerce
- Locaux en rez-de-chaussée d'immeubles ne pouvant faire l'objet d'un changement de destination (L. 151-16 du CU)

**EMPLACEMENTS RESERVES**

N°	Localisation	Superficie	Superficie
1	Aménagement pour l'habitat social	1000m²	1000m²
2	Aménagement pour l'habitat social	1000m²	1000m²
3	Aménagement pour l'habitat social	1000m²	1000m²
4	Aménagement pour l'habitat social	1000m²	1000m²
5	Aménagement pour l'habitat social	1000m²	1000m²
6	Aménagement pour l'habitat social	1000m²	1000m²
7	Aménagement pour l'habitat social	1000m²	1000m²
8	Aménagement pour l'habitat social	1000m²	1000m²
9	Aménagement pour l'habitat social	1000m²	1000m²
10	Aménagement pour l'habitat social	1000m²	1000m²
11	Aménagement pour l'habitat social	1000m²	1000m²
12	Aménagement pour l'habitat social	1000m²	1000m²



2021



#### Légende :

Périmètre d'étude

#### Affectation principale des sols

Secteur n°1 : Habitat

Secteur n°2 : Habitat

Secteur n°3 : Habitat

Secteur n°4 : Habitat

#### Déplacements

Voie existante

Accès aux secteurs

Connexion véhicules

Principe de liaison cycles - piétons

#### Éléments de paysage

Continuité végétale à conforter

Chemin creux à préserver

Marge de recul végétalisée



Le Préambule des OAP détaille les dispositions relatives à la « Légende synthétique » qui suit :

il est nécessaire de s'y référer dans l'application des OAP.

Les sections « Eléments complémentaires » et « Programmation » précisent des dispositions spécifiques à l'OAP ci-contre.

Légende synthétique

- Périmètre d'OAP considéré dans le cadre de la présente fiche
- Périmètre de programmation
- Amorce de desserte
- Entrée de bourg à structurer et à paysager
- Haie à préserver
- Perméabilité pour les modes actifs (piétons, vélos...)

Eléments complémentaires

/

Programmation



Périmètre d'application	Superficie	Nombre de logements	Objectif de densité (logts/ha)	Modalités de mise en oeuvre de l'OAP
1	0,44	9	20.4	Opération d'ensemble en une seule phase
2	1,58	43	27.2	Opération d'ensemble, éventuellement en plusieurs phases