

- Limite de commune**
- Prescriptions ponctuelles**
- Arbre remarquable (L151-23 du Code de l'Urbanisme)
 - Patrimoine bâti (L151-19 du Code de l'Urbanisme)
 - Petit patrimoine (L151-19 du Code de l'Urbanisme)
- Prescriptions linéaires**
- Chemin à conserver, continuité piétonne (L151-38 du Code de l'Urbanisme)
 - Élément de paysage à préserver (L151-23 du Code de l'Urbanisme)
 - Linéaire commercial à protéger (L151-16 du Code de l'Urbanisme)
 - Cours d'eau (L151-23 du Code de l'Urbanisme)
 - Marge de recul par rapport aux voies
- Prescriptions surfaciques**
- Bâtiment susceptible de changer de destination (L.151-11 2° du Code de l'Urbanisme)
 - Orientation d'Aménagement et de Programmation
 - Emplacement réservé
 - Espace boisé classé (L113-1 du Code de l'Urbanisme)
 - Jardin à protéger (L151-23 du Code de l'Urbanisme)
 - Boisement à protéger (L151-23 du Code de l'Urbanisme)
 - Élément protégé (L151-23 du Code de l'Urbanisme) - Landes de Lanvaux
 - Zones humides (L151-23 du Code de l'Urbanisme)
- Secteur de risque technologique (R151-31 et R151-34 du Code de l'Urbanisme)**
- Jardin à protéger (L151-23 du Code de l'Urbanisme)
 - Élément protégé (L151-23 du Code de l'Urbanisme) - Landes de Lanvaux
- Informations surfaciques**
- Zone de présomption archéologique
- Limite de zonage**
- Aa
 - Na
 - U
 - 1AU

Emplacements réservés

N°	NATURE	m²	BENEFICIAIRE
95	Continuité douce	124	Commune
96	Parking maison de retraite	350	Commune
97	Désenclavement aménagement voie	1173	Commune
98	Continuité douce	120	Commune
99	Aire de stationnement naturelle pour chemin	125	Commune
100	Continuité douce	280	Commune
101	Espace public	5874	Commune
104	Continuité douce	376	Commune
105	Continuité douce	990	Commune
107	Landes de justice, mise en valeur lande	291652	Commune
110	Elargissement de la chaussée	2974	Commune
111	Elargissement de la chaussée	305	Commune
112	Elargissement de la chaussée	491	Commune
113	Elargissement de la chaussée	1732	Commune
118	Continuité douce	206	Commune

Centre Morbihan Communauté (56)

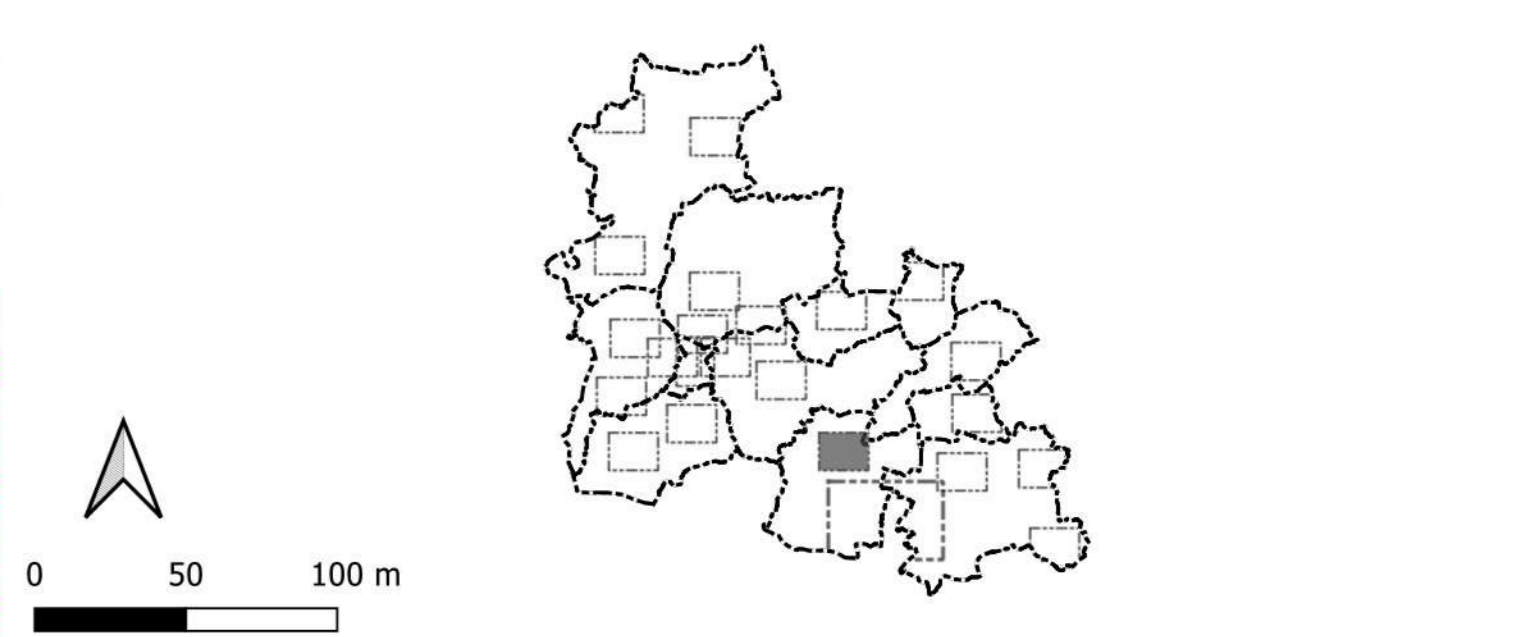
Plan Local d'Urbanisme intercommunal

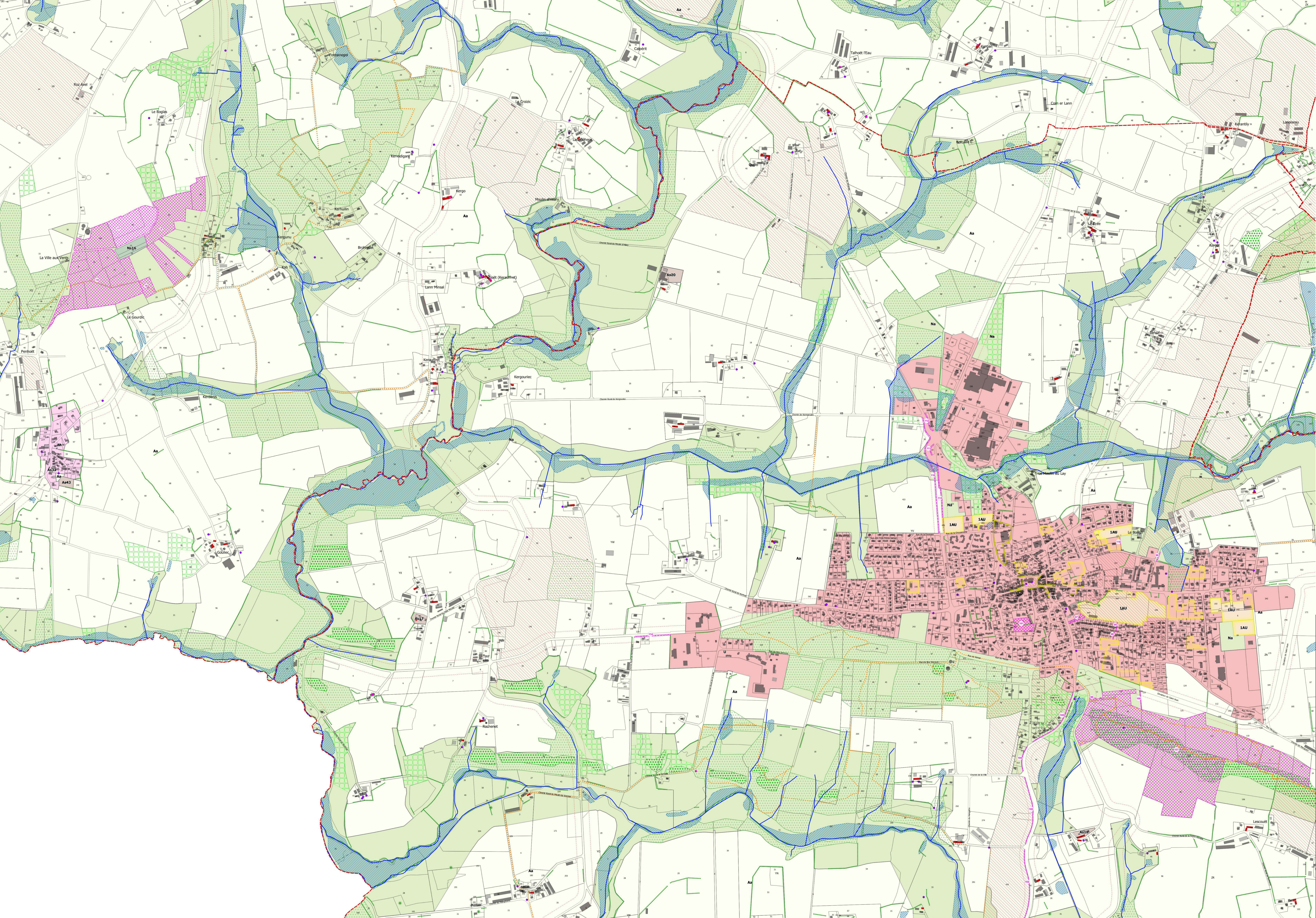
DOCUMENT D'ARRET

Pièce n°6.1.12.0
 Echelle : 1/2 500e

REGLEMENT GRAPHIQUE
 Commune de SAINT-JEAN-BREVELAY
 Bourg

	Prescription	Arrêt	Approbation
Elaboration du PLUi	24.03.2022	14.11.2024	-





- Limite de commune**
- Prescriptions ponctuelles**
- Arbre remarquable (L151-23 du Code de l'Urbanisme)
 - Patrimoine bâti (L151-19 du Code de l'Urbanisme)
 - Petit patrimoine (L151-19 du Code de l'Urbanisme)
- Prescriptions linéaires**
- Chemin à conserver, continuité piétonne (L151-38 du Code de l'Urbanisme)
 - Élément de paysage à préserver (L151-23 du Code de l'Urbanisme)
 - Linéaire commercial à protéger (L151-16 du Code de l'Urbanisme)
 - Cours d'eau (L151-23 du Code de l'Urbanisme)
 - Marge de recul par rapport aux voies
- Prescriptions surfaciques**
- Bâtiment susceptible de changer de destination (L151-11 2° du Code de l'Urbanisme)
 - Orientation d'Aménagement et de Programmation
 - Emplacement réservé
 - Espace boisé classé (L113-1 du Code de l'Urbanisme)
 - Jardin à protéger (L151-23 du Code de l'Urbanisme)
 - Boisement à protéger (L151-23 du Code de l'Urbanisme)
 - Élément protégé (L151-23 du Code de l'Urbanisme) - Landes de Lanvaux
 - Zones humides (L151-23 du Code de l'Urbanisme)
- Secteur de risque technologique (R151-31 et R151-34 du Code de l'Urbanisme)**
- Élément protégé (L151-23 du Code de l'Urbanisme) - Landes de Lanvaux
- Informations surfaciques**
- Zone de présomption archéologique
- Limite de zonage**
- Aa
 - Ah
 - As
 - Na
 - Ns
 - U
 - 1AU

Emplacements réservés

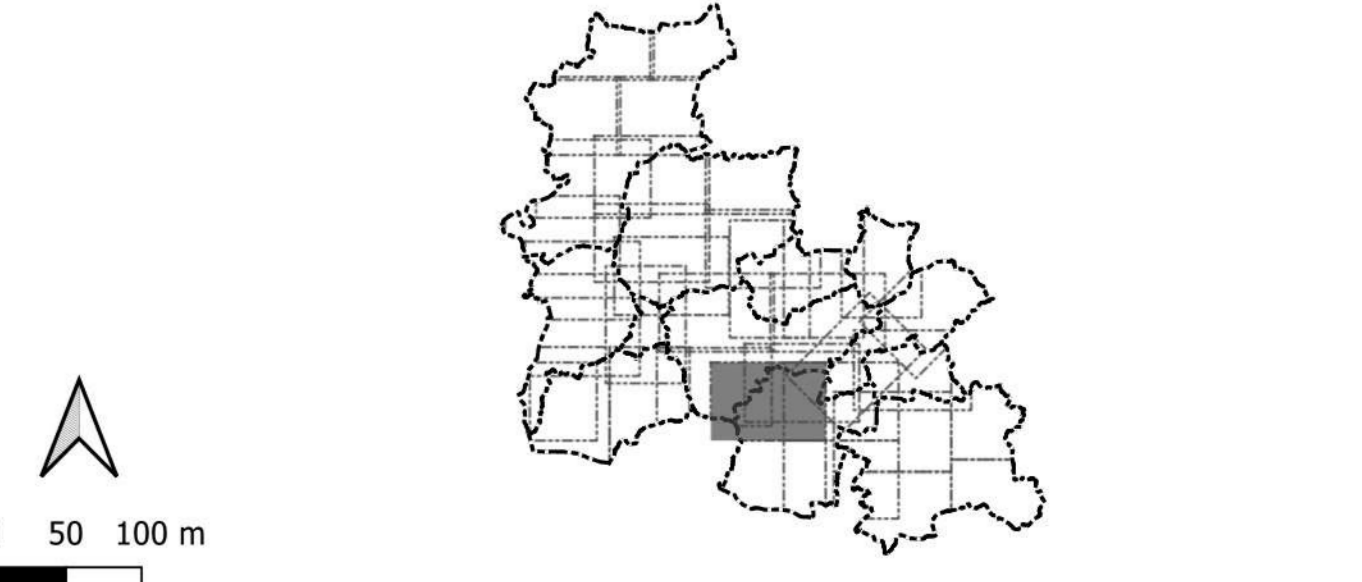
N°	NATURE	m²	BENEFICIAIRE
9	Circuit motocross	35074	Commune
17	Circuit motocross	45825	Commune
18	Circuit motocross	4966	Commune
19	Circuit motocross	8824	Commune
95	Continuité douce	124	Commune
96	Parking maison de retraite	250	Commune
97	Élargissement aménagement voie	1173	Commune
98	Continuité douce	120	Commune
99	Aire de stationnement naturelle pour chemin	125	Commune
100	Continuité douce	280	Commune
101	Espace public	5074	Commune
102	Continuité douce	2149	Commune
103	Continuité douce	1019	Commune
104	Continuité douce	376	Commune
105	Continuité douce	96	Commune
107	Landes de justice, mise en valeur lande	29162	Commune
110	Élargissement de la chaussée	2974	Commune
111	Élargissement de la chaussée	306	Commune
112	Élargissement de la chaussée	491	Commune

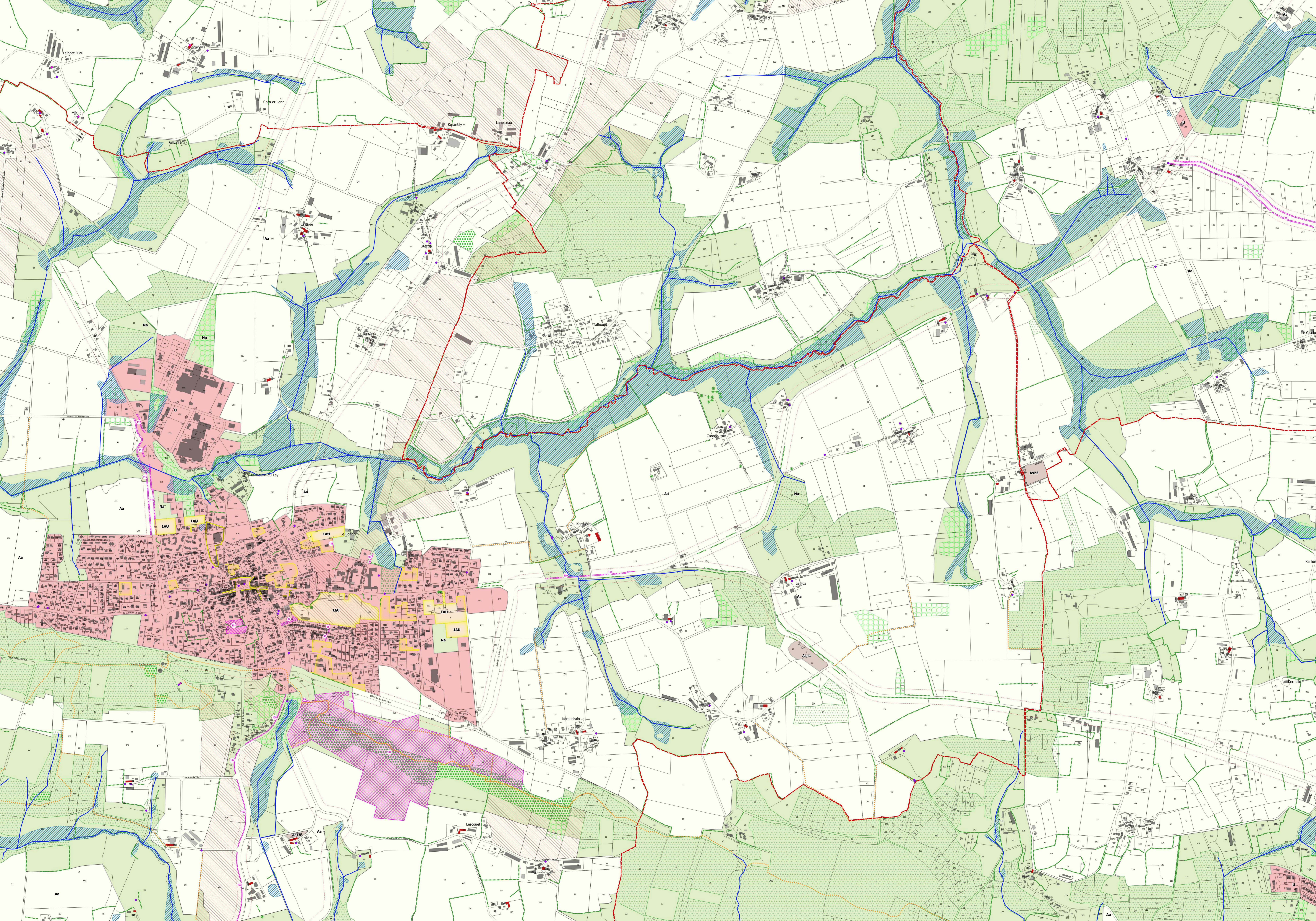
Centre Morbihan Communauté (56)
Plan Local d'Urbanisme intercommunal

DOCUMENT D'ARRET

Pièce n°6.1.12.a
 Echelle : 1/5 000e
REGLEMENT GRAPHIQUE
 Commune de SAINT-JEAN-BREVELAY Nord-Ouest

	Prescription	Arrêt	Approbation
Elaboration du PLUI	24.03.2022	14.11.2024	-





- Limite de commune**
- Prescriptions ponctuelles**
- Arbre remarquable (L151-23 du Code de l'Urbanisme)
 - Patrimoine bâti (L151-19 du Code de l'Urbanisme)
 - Petit patrimoine (L151-19 du Code de l'Urbanisme)
- Prescriptions linéaires**
- Chemin à conserver, continuité piétonne (L151-38 du Code de l'Urbanisme)
 - Élément de paysage à préserver (L151-23 du Code de l'Urbanisme)
 - Linéaire commercial à protéger (L151-16 du Code de l'Urbanisme)
 - Cours d'eau (L151-23 du Code de l'Urbanisme)
 - Marge de recul par rapport aux voies
- Prescriptions surfaciques**
- Bâtiment susceptible de changer de destination (L.151-11.2° du Code de l'Urbanisme)
 - Orientation d'Aménagement et de Programmation
 - Emplacement réservé
 - Espace boisé classé (L.113-1 du Code de l'Urbanisme)
 - Jardin à protéger (L151-23 du Code de l'Urbanisme)
 - Boisement à protéger (L151-23 du Code de l'Urbanisme)
 - Élément protégé (L151-23 du Code de l'Urbanisme) - Landes de Lanvaux
 - Zones humides (L151-23 du Code de l'Urbanisme)
- Secteur de risque technologique (R151-31 et R151-34 du Code de l'Urbanisme)**
- Élément protégé (L151-23 du Code de l'Urbanisme) - Landes de Lanvaux
- Informations surfaciques**
- Zone de présomption archéologique
- Limite de zonage**
- Aa
 - As
 - Na
 - U
 - 1AU

Emplacements réservés

N°	NATURE	m²	BENEFICIAIRE
26	Élargissement de la chaussée	9528	Commune
28	Élargissement de la chaussée	1111	Commune
29	Élargissement de la chaussée	1058	Commune
31	Élargissement de la chaussée	2807	Commune
35	Continuité douce	124	Commune
36	Parking maison de retraite	250	Commune
37	Élargissement aménagement voie	1173	Commune
38	Continuité douce	120	Commune
39	Aire de stationnement naturelle pour chemin	125	Commune
100	Continuité douce	280	Commune
101	Espace public	5074	Commune
102	Continuité douce	2149	Commune
103	Continuité douce	1019	Commune
104	Continuité douce	376	Commune
105	Continuité douce	960	Commune
107	Landes de justice, mise en valeur lande	291652	Commune
108	Élargissement de la chaussée	958	Commune
109	Élargissement de la chaussée	1081	Commune
110	Élargissement de la chaussée	2974	Commune

Centre Morbihan Communauté (56)

Plan Local d'Urbanisme intercommunal

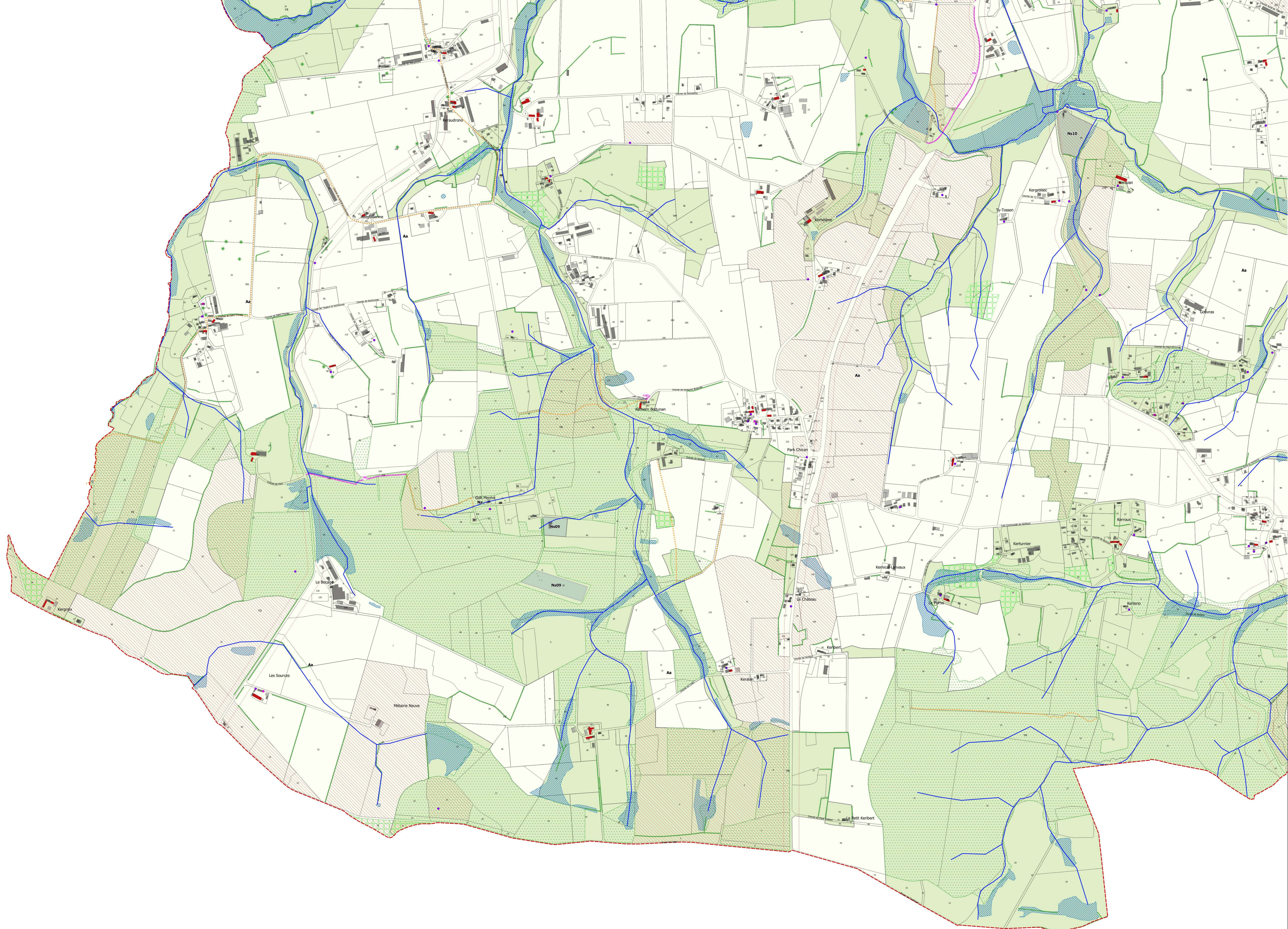
DOCUMENT D'ARRET

Pièce n°6.1.12.b
Echelle : 1/5 000e

REGLEMENT GRAPHIQUE
Commune de SAINT-JEAN-BREVELAY Nord-Est

	Prescription	Arrêt	Approbation
Elaboration du PLUI	24.03.2022	14.11.2024	-





- Limite de commune**
- Prescriptions ponctuelles**
- Arbre remarquable (L151-23 du Code de l'Urbanisme)
 - Patrimoine bâti (L151-19 du Code de l'Urbanisme)
 - Petit patrimoine (L151-19 du Code de l'Urbanisme)
- Prescriptions linéaires**
- Chemin à conserver, continuité piétonne (L151-38 du Code de l'Urbanisme)
 - Élément de paysage à préserver (L151-23 du Code de l'Urbanisme)
 - Cours d'eau (L151-23 du Code de l'Urbanisme)
 - Marge de recul par rapport aux voies
- Prescriptions surfaciques**
- Bâtiment susceptible de changer de destination (L.151-11 2° du Code de l'Urbanisme)
 - Emplacement réservé
 - Espace boisé classé (L.113-1 du Code de l'Urbanisme)
 - Boisement à protéger (L151-23 du Code de l'Urbanisme)
 - Zones humides (L151-23 du Code de l'Urbanisme)
- Informations surfaciques**
- Zone de présomption archéologique
- Limite de zonage**
- Aa
 - Na
 - Ns

Emplacements réservés

N°	NATURE	m²	BENEFICIAIRE
102	Continuité douce	2149	Commune
103	Continuité douce	1055	Commune
108	Continuité douce	1413	Commune
113	Stationnement d'automobile	293	Commune

Centre Morbihan Communauté (56)

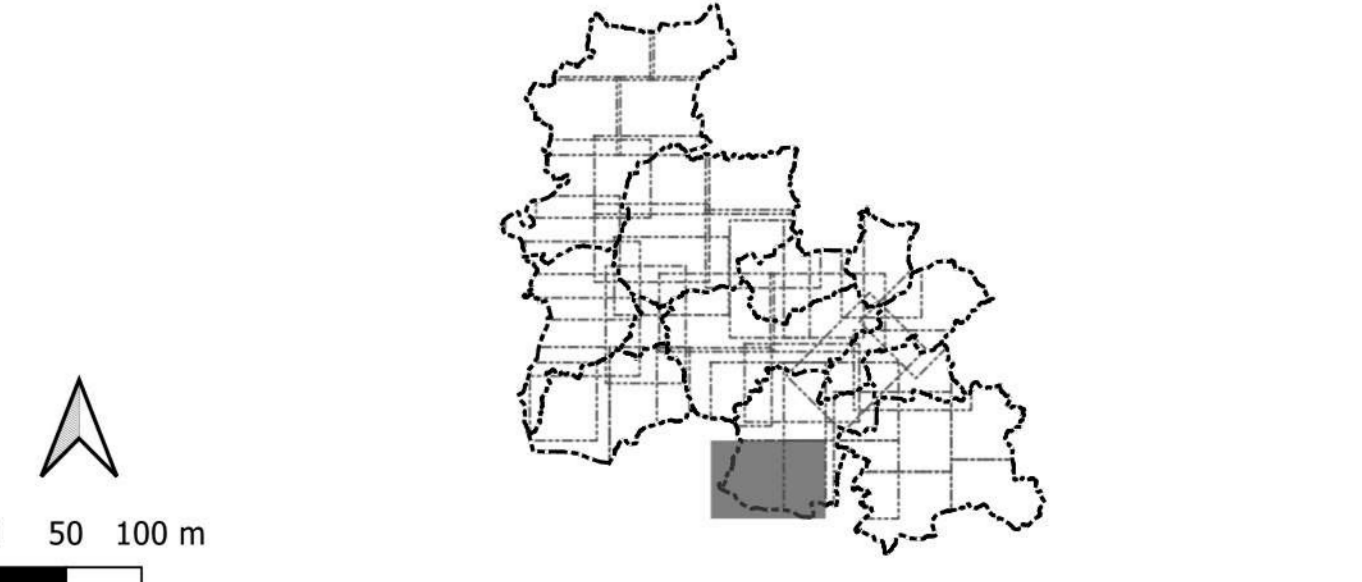
Plan Local d'Urbanisme intercommunal

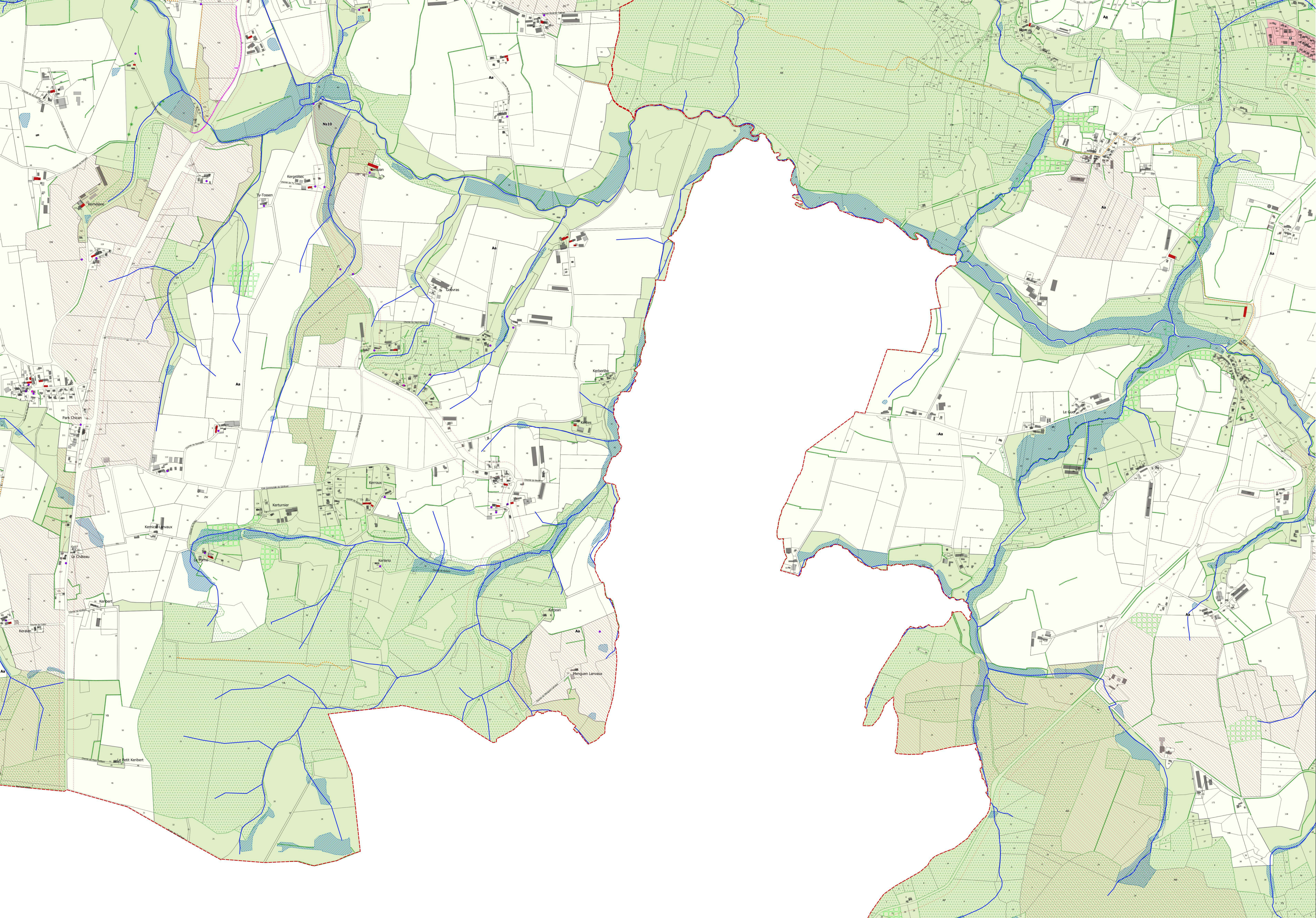
DOCUMENT D'ARRET

Pièce n°6.1.12.c
 Echelle : 1/5 000e

REGLEMENT GRAPHIQUE
Commune de SAINT-JEAN-BREVELAY
Sud-Ouest

	Prescription	Arrêt	Approbation
Elaboration du PLUI	24.03.2022	14.11.2024	-





- Limite de commune
Prescriptions ponctuelles
 ● Arbre remarquable (L151-23 du Code de l'Urbanisme)
 ● Patrimoine bâti (L151-19 du Code de l'Urbanisme)
 ● Petit patrimoine (L151-19 du Code de l'Urbanisme)
Prescriptions linéaires
 - - - - - Chemin à conserver, continuité piétonne (L151-38 du Code de l'Urbanisme)
 - - - - - Élément de paysage à préserver (L151-23 du Code de l'Urbanisme)
 - - - - - Cours d'eau (L151-23 du Code de l'Urbanisme)
 - - - - - Marge de recul par rapport aux voies
Prescriptions surfaciques
 ■ Bâtiment susceptible de changer de destination (L.151-11.2° du Code de l'Urbanisme)
 ■ Emplacement réservé
 ■ Espace boisé classé (L.113-1 du Code de l'Urbanisme)
 ■ Boisement à protéger (L151-23 du Code de l'Urbanisme)
 ■ Zones humides (L151-23 du Code de l'Urbanisme)
Informations surfaciques
 ■ Zone de présomption archéologique
Limite de zonage
 ■ Aa
 ■ Na
 ■ Ns
 ■ U

Emplacements réservés

N°	NATURE	m²	BENEFICIAIRE
101	Continuité douce	2149	Commune
102	Continuité douce	1015	Commune

Centre Morbihan Communauté (56)

Plan Local d'Urbanisme intercommunal

DOCUMENT D'ARRET

Pièce n°6.1.12.4
 Echelle : 1/5 000e

REGLEMENT GRAPHIQUE
 Commune de SAINT-JEAN-BREVELAY
 Sud-Est

	Prescription	Arrêt	Approbation
Elaboration du PLUI	24.03.2022	14.11.2024	-

