




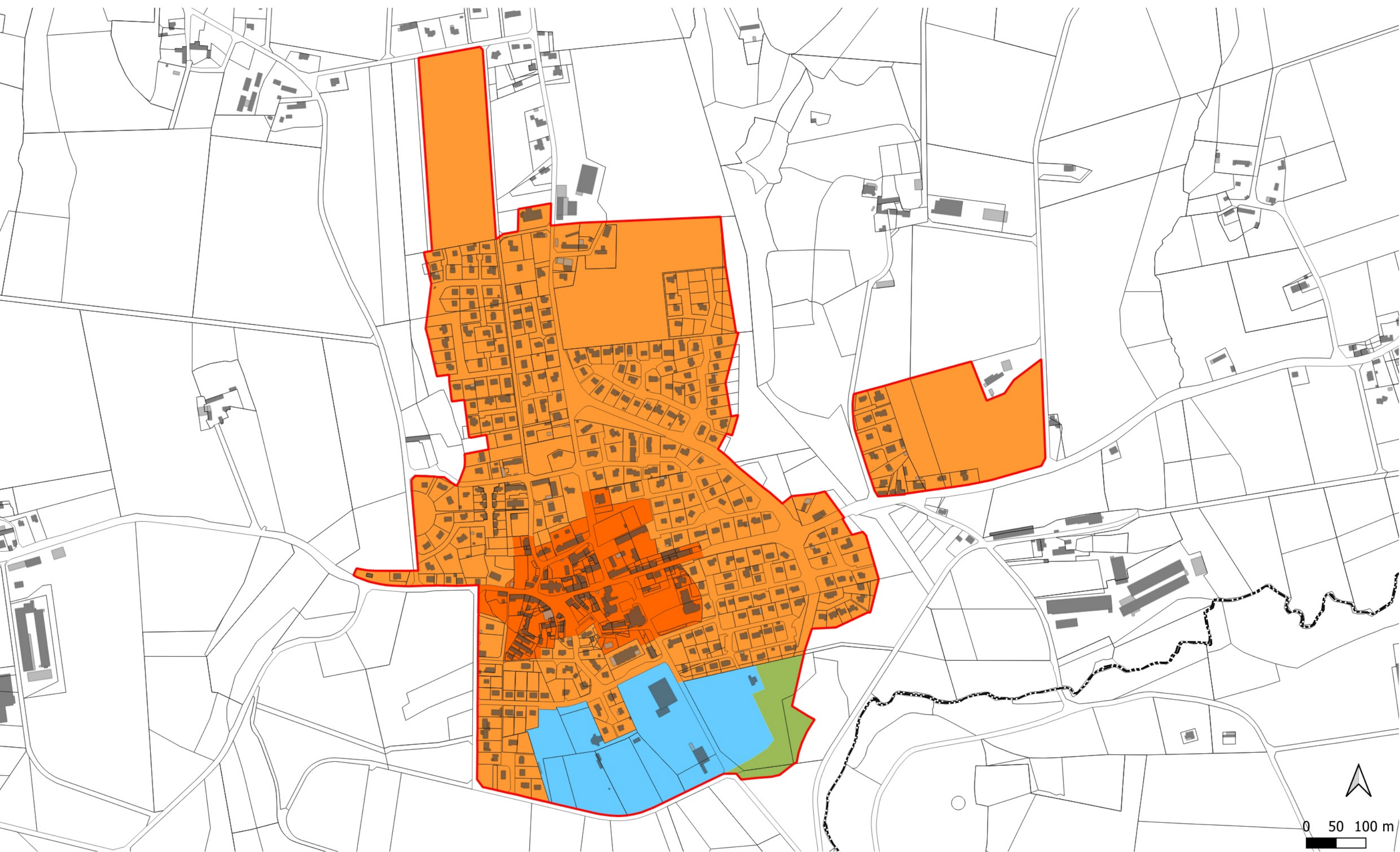
 Limite de commune	DESTINATIONS	 Secteur d'équipement
 Limite des zones U et AU	 Secteur de centralité principale	 Secteur touristique / de loisirs
	 Secteur de centralité élargie	

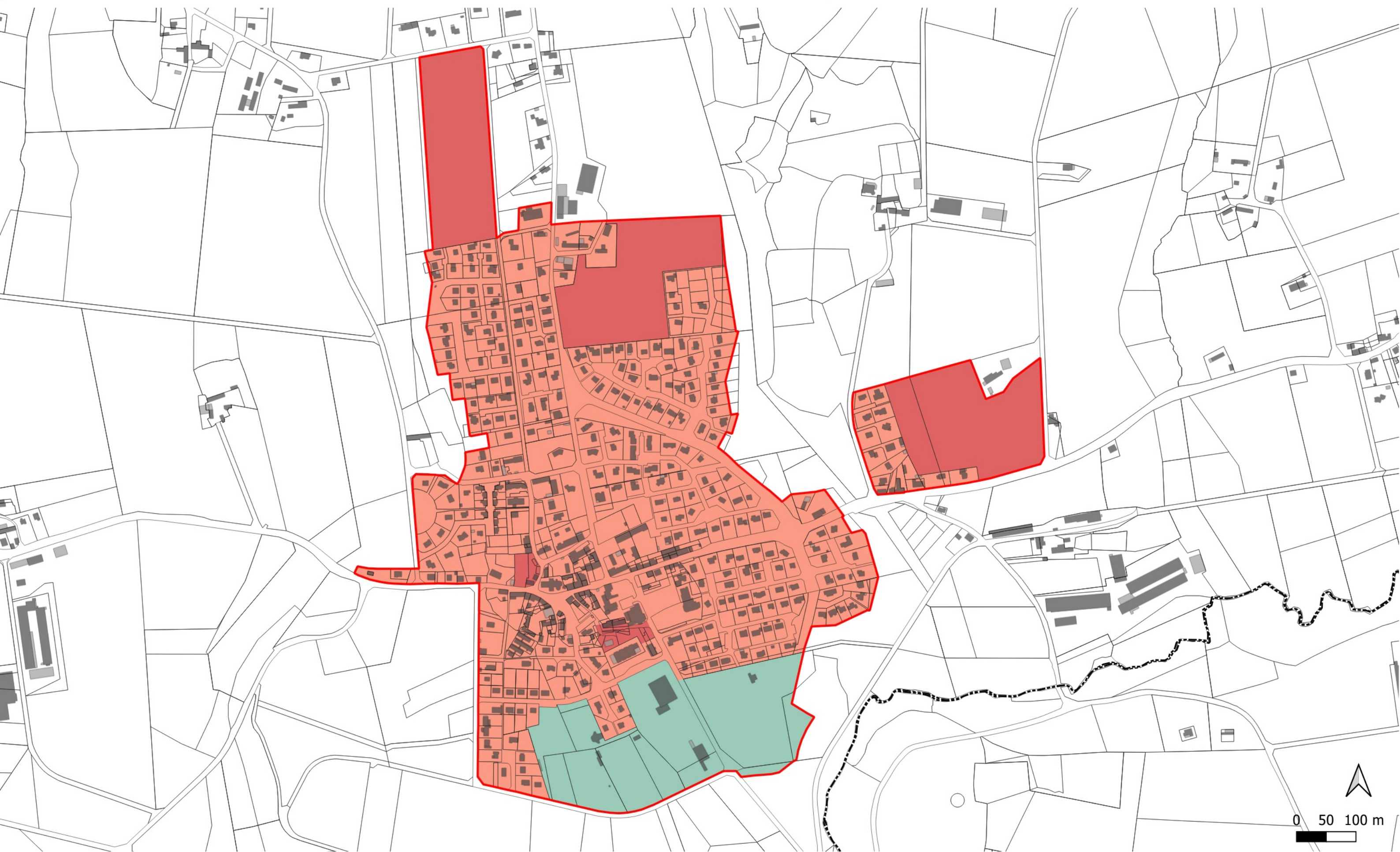


--- Limite de commune
□ Limite des zones U et AU

Constructions de la destination « Equipements d'intérêt collectif et services publics »
□ Hauteur maximale non réglementée

Constructions des autres destinations

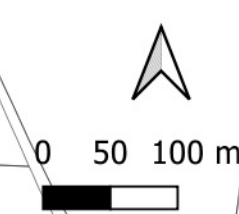
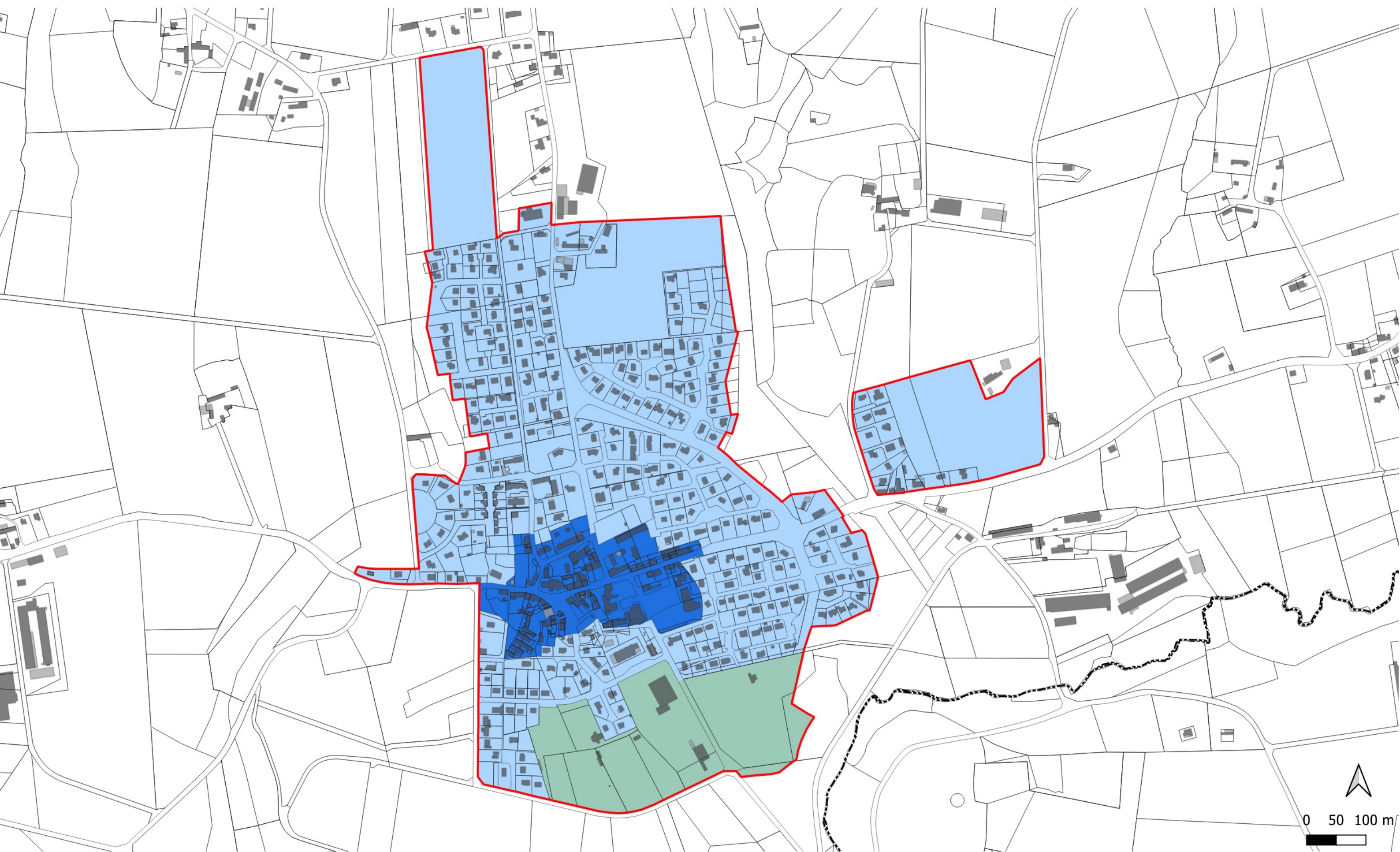
- 14 m au point le plus haut (10 m en cas de mono-pente), 10 m au sommet de la façade
- 11 m au point le plus haut (7,5 m en cas de mono-pente), 7,5 m au sommet de la façade
- 10 m au point le plus haut



--- Limite de commune
■ Limite des zones U et AU

■ Secteur périphérique
■ Secteur d'équipement ou touristique / de loisirs

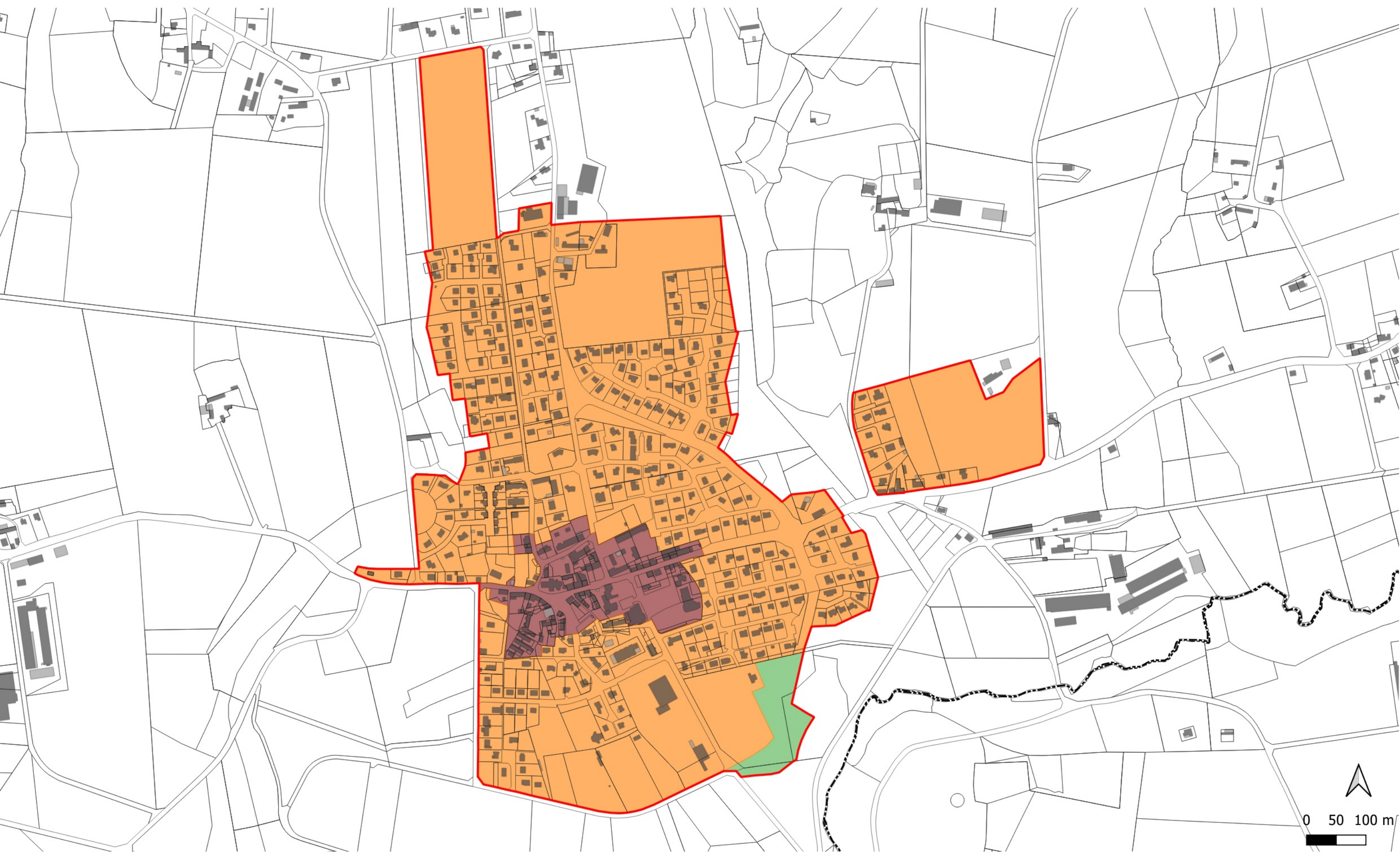
ALIGNEMENTS
■ Secteur central

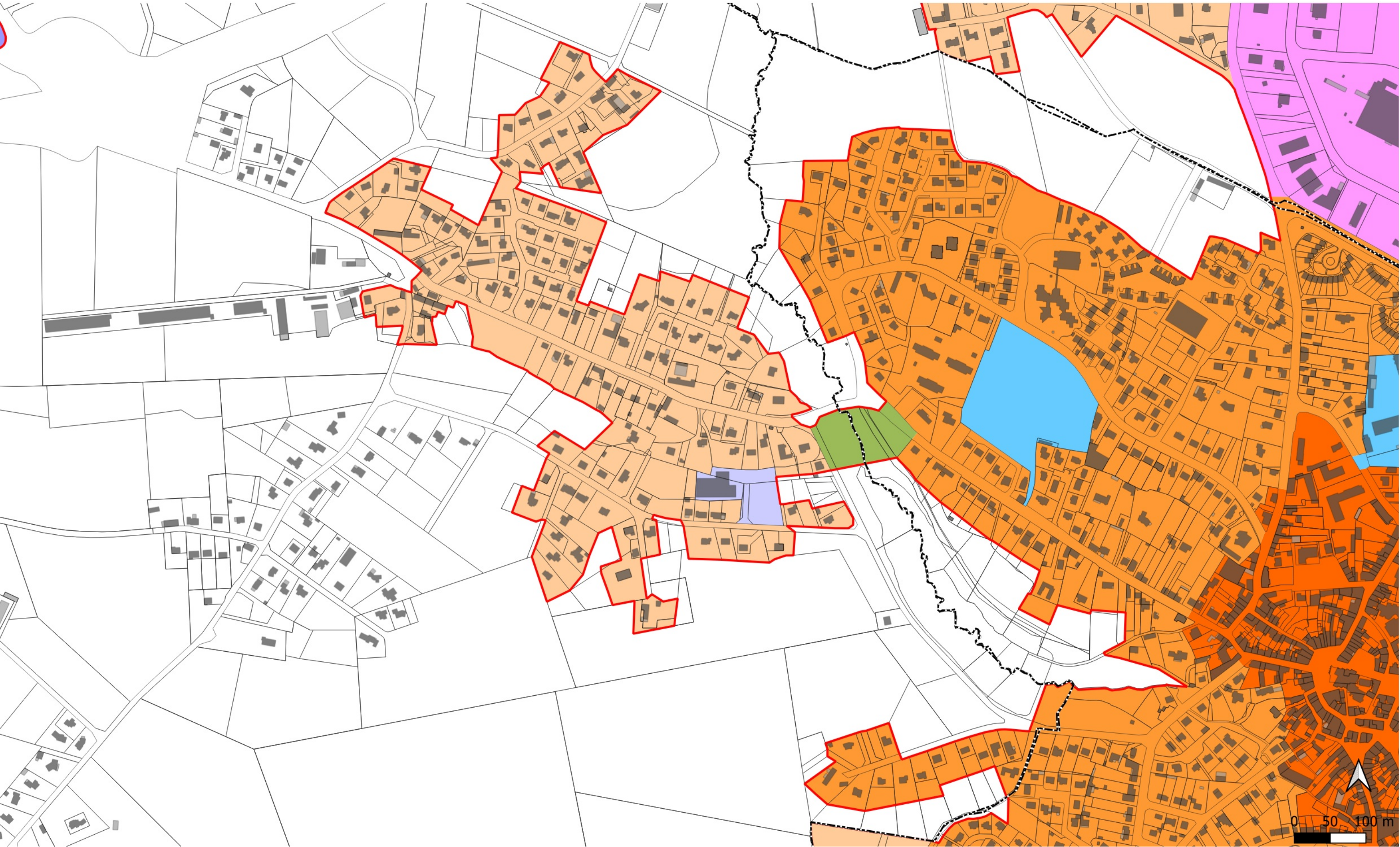
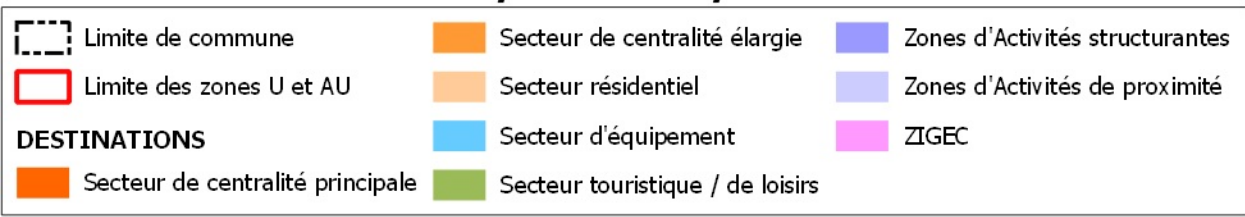


--- Limite de commune
— Limite des zones U et AU

IMPERMEABILISATION

- Imperméabilisation possible à 75%
- Imperméabilisation possible à 60%
- Imperméabilisation possible à 100%





--- Limite de commune

— Limite des zones U et AU

Constructions de la destination « Equipements d'intérêt collectif et services publics »

□ Hauteur maximale non réglementée

Constructions des autres destinations

■ 16 m au point le plus haut (12 m en cas de mono-pente),
12 m au sommet de la façade

■ 14 m au point le plus haut (10 m en cas de mono-pente),
10 m au sommet de la façade

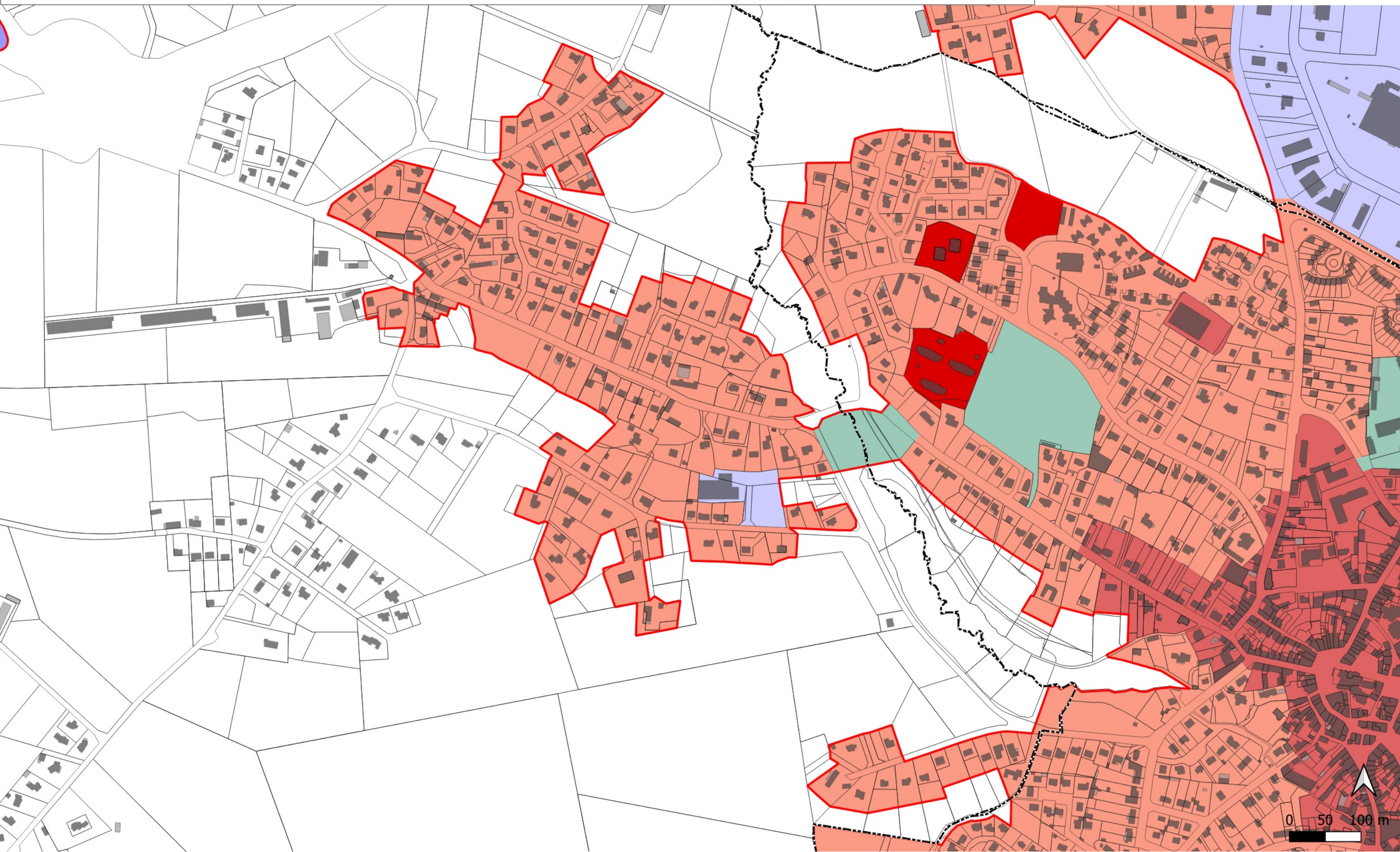
■ 11 m au point le plus haut (7,5 m en cas de mono-pente),
7,5 m au sommet de la façade

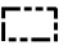






■ 10 m au point le plus haut (6 m en cas de mono-pente),
6 m au sommet de la façade

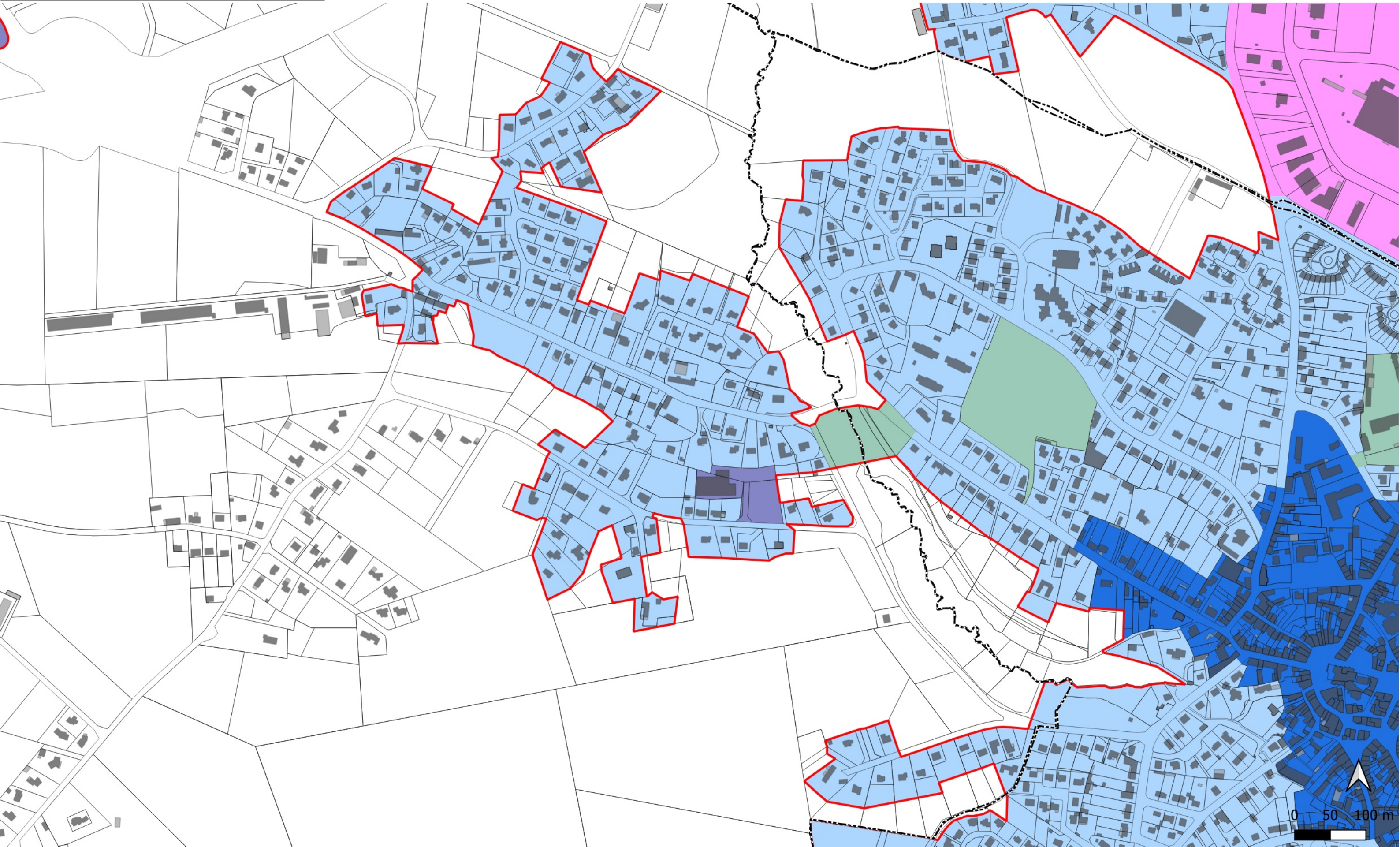
■ 10 m au point le plus haut

■ Hauteur maximale non réglementée, sous réserve d'application
des règles de prospect par rapport aux limites avec d'autres secteurs

■ 15 m au point le plus haut, sous réserve d'application des règles
de prospect par rapport aux limites avec d'autres secteurs

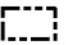








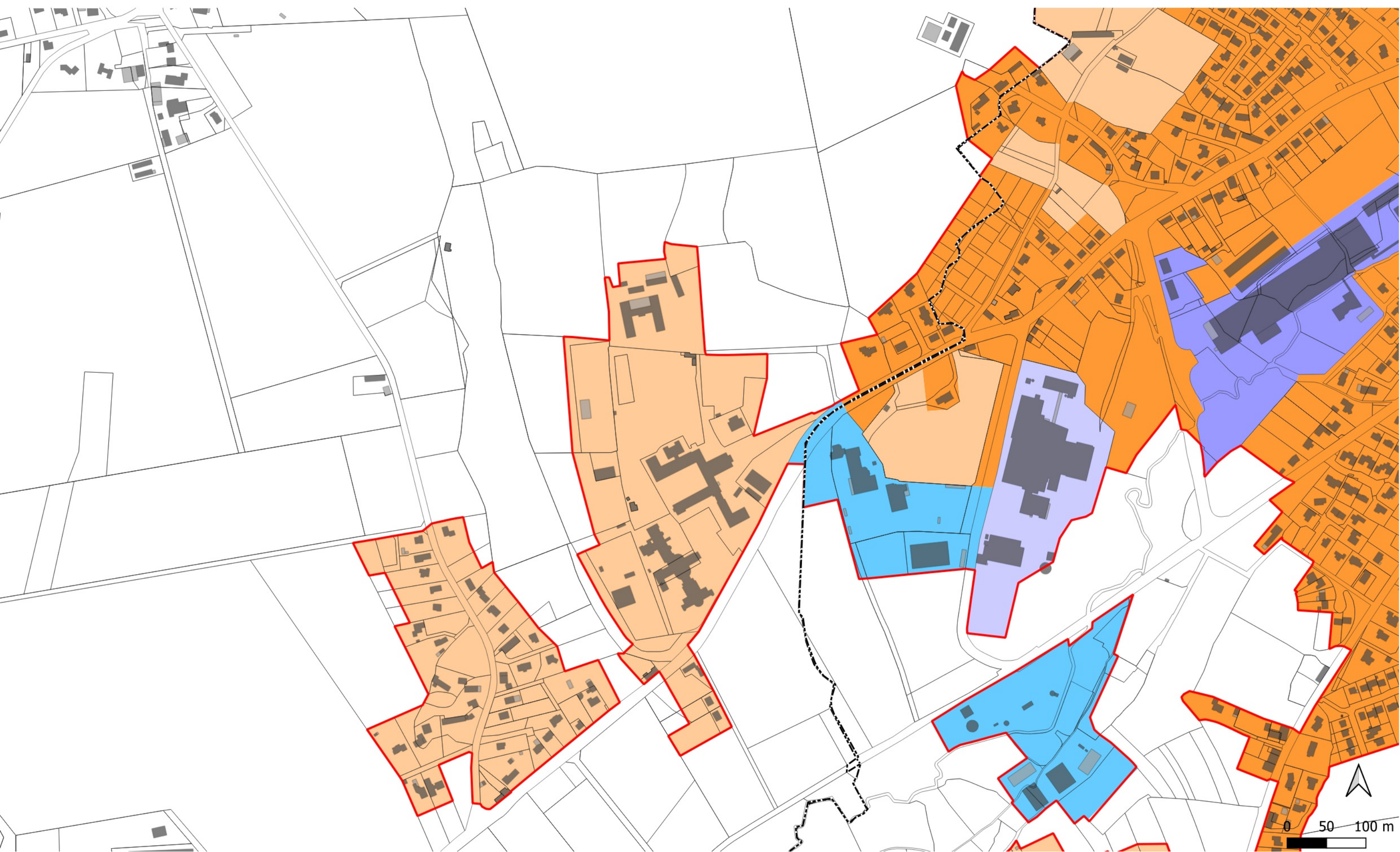
 Limite de commune	 Secteur d'équipement ou touristique / de loisirs
 Limite des zones U et AU	 Secteur d'activités
ALIGNEMENTS	
 Secteur central	 Secteur d'activités - ZIGEC
 Secteur périphérique	

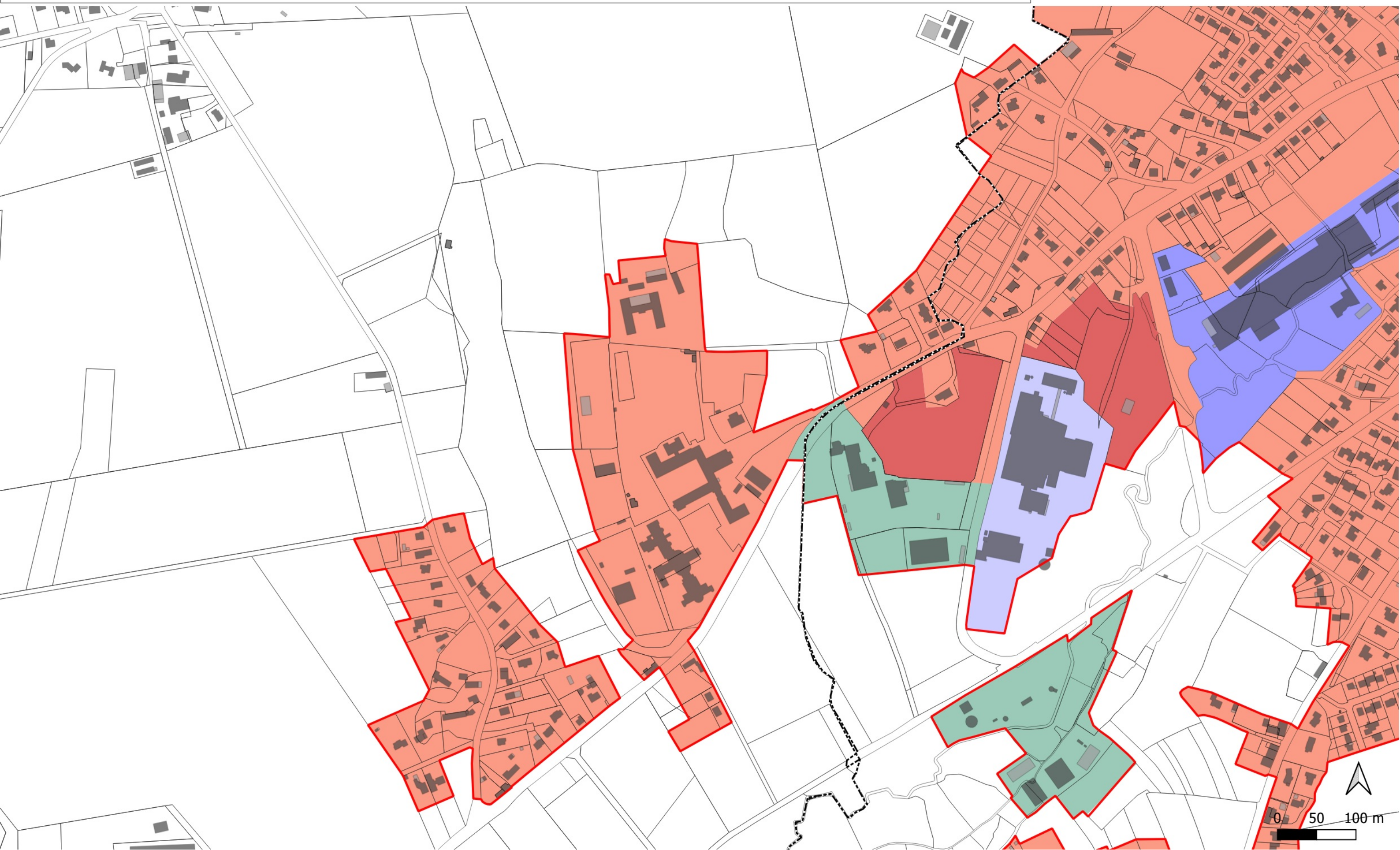
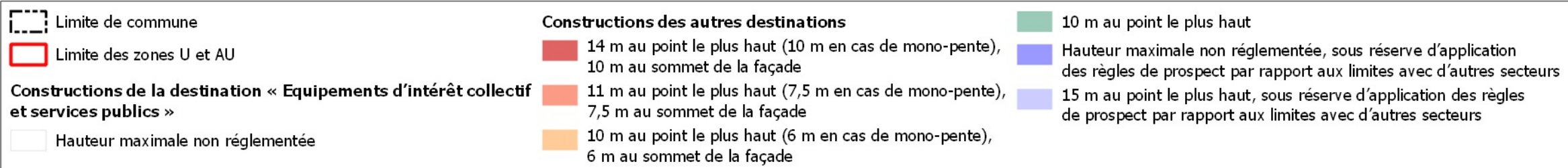


 Limite de commune	 Imperméabilisation possible à 80%
 Limite des zones U et AU	 Imperméabilisation possible à 75%
IMPERMEABILISATION	
 Imperméabilisation possible à 100%	 Imperméabilisation possible à 60%



 Limite de commune	DESTINATIONS	 Secteur d'équipement
 Limite des zones U et AU	 Secteur de centralité élargie	 Zones d'Activités structurantes
	 Secteur résidentiel	 Zones d'Activités de proximité

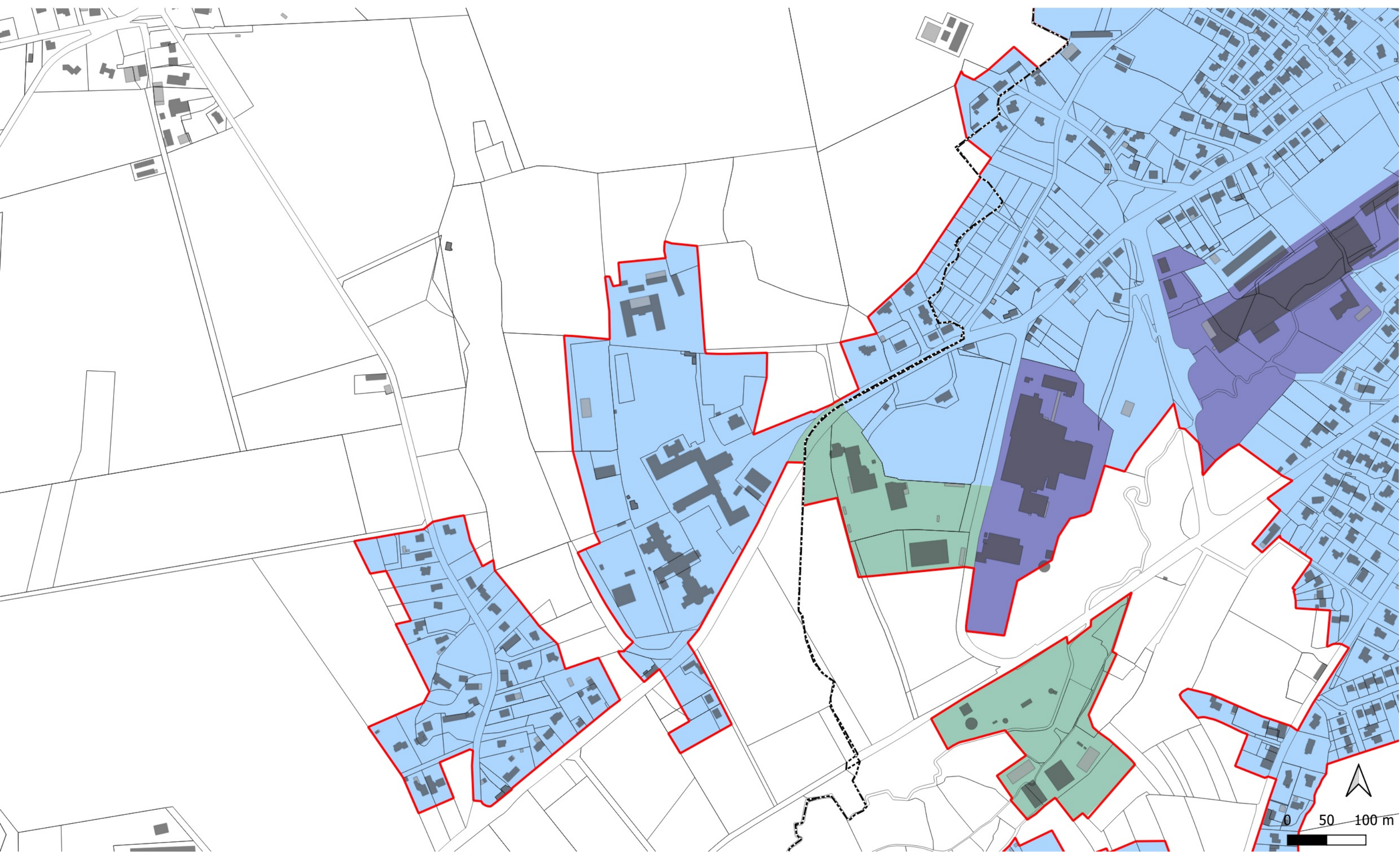


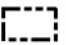





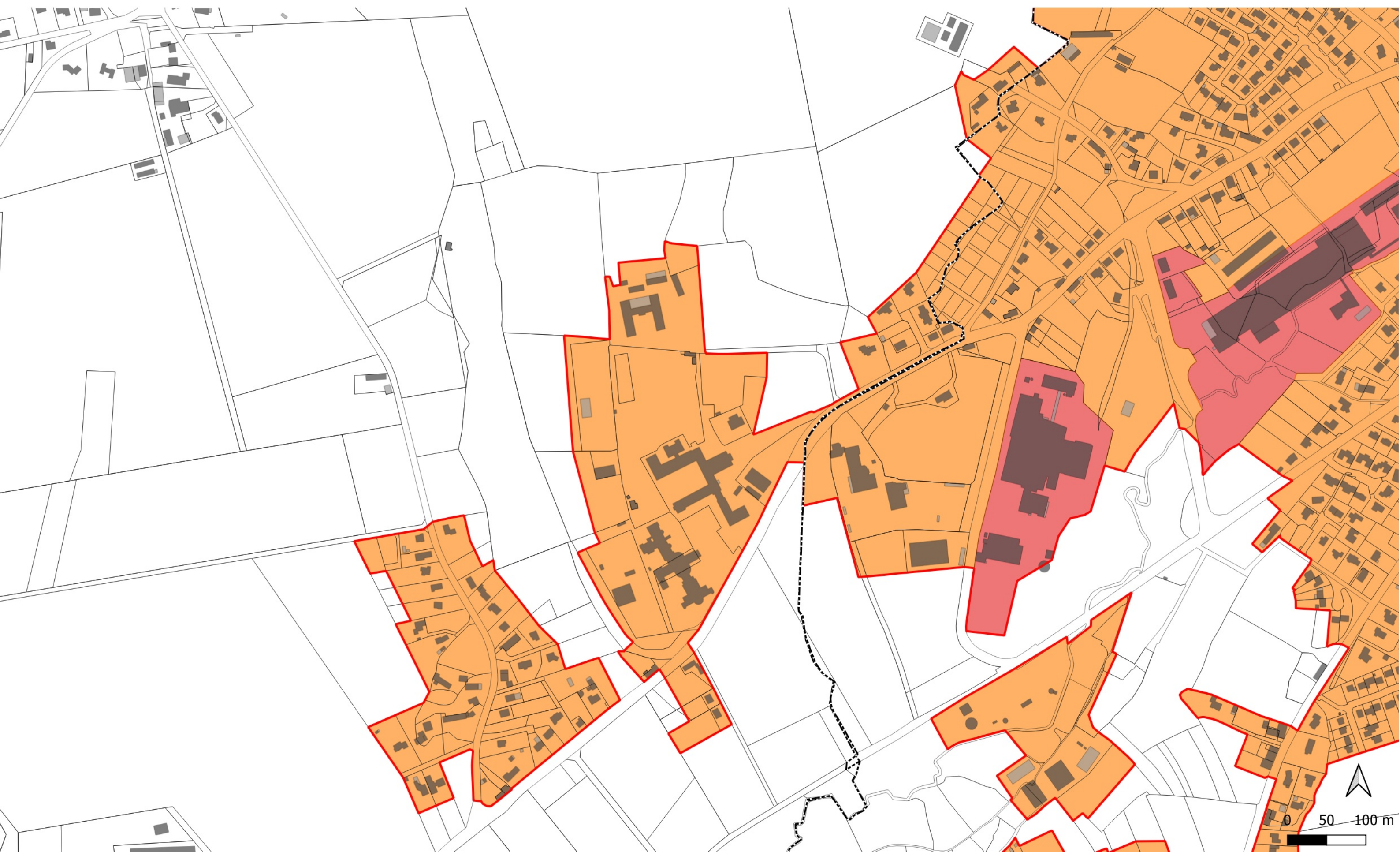
--- Limite de commune
--- Limite des zones U et AU

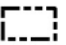




ALIGNEMENTS

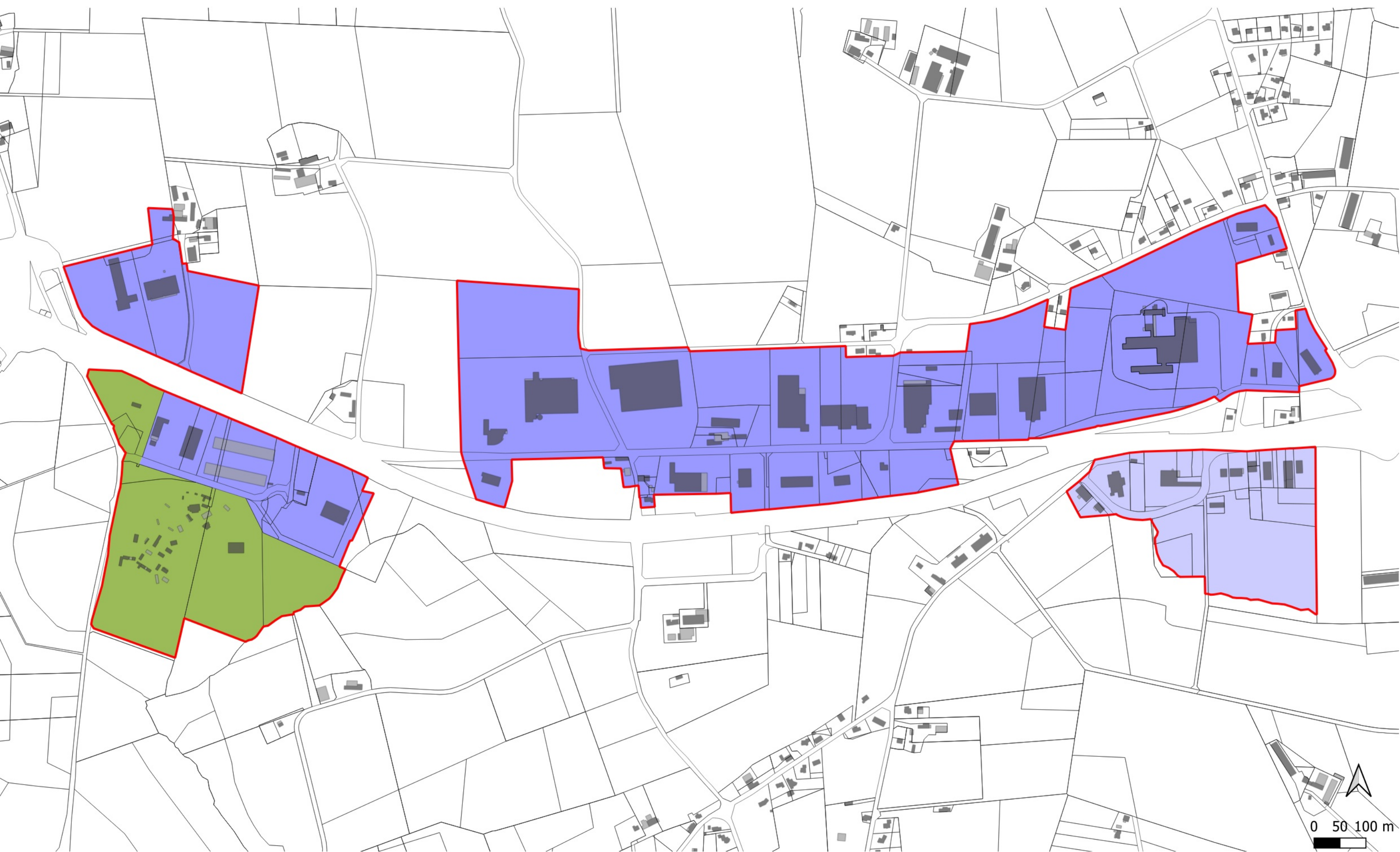
■ Secteur d'équipement ou touristique / de loisirs
■ Secteur d'activités
■ Secteur périphérique



 Limite de commune	IMPERMEABILISATION
 Limite des zones U et AU	 Imperméabilisation possible à 80%
	 Imperméabilisation possible à 75%



 Limite de commune	DESTINATIONS	 Zones d'Activités structurantes
 Limite des zones U et AU	 Secteur touristique / de loisirs	 Zones d'Activités de proximité



--- Limite de commune
— Limite des zones U et AU

Constructions de la destination « Equipements d'intérêt collectif et services publics »

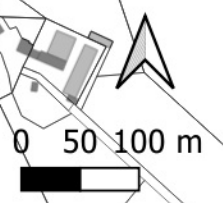
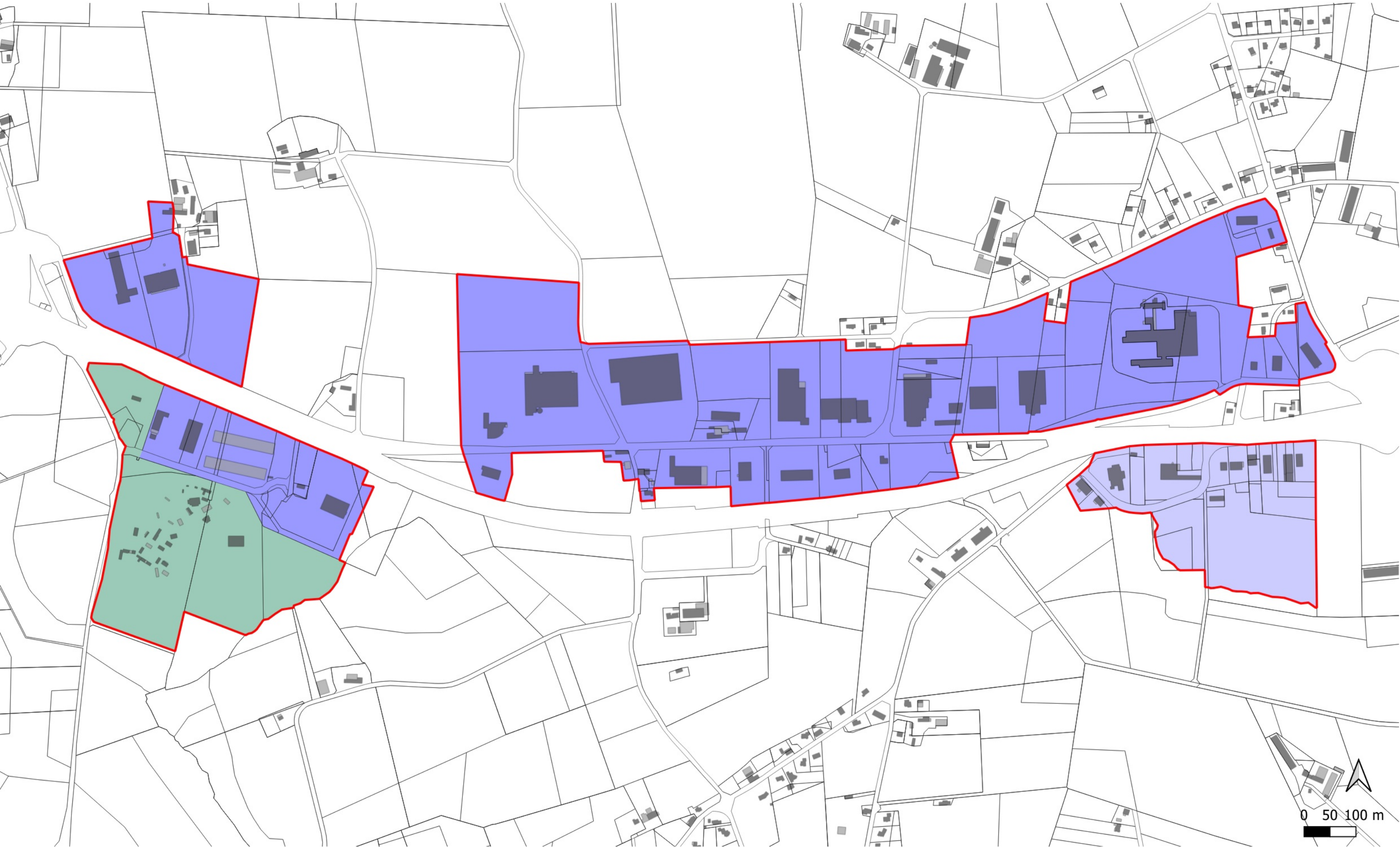
□ Hauteur maximale non réglementée

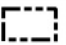



Constructions des autres destinations

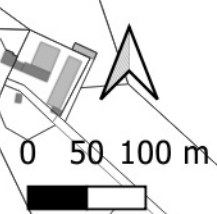
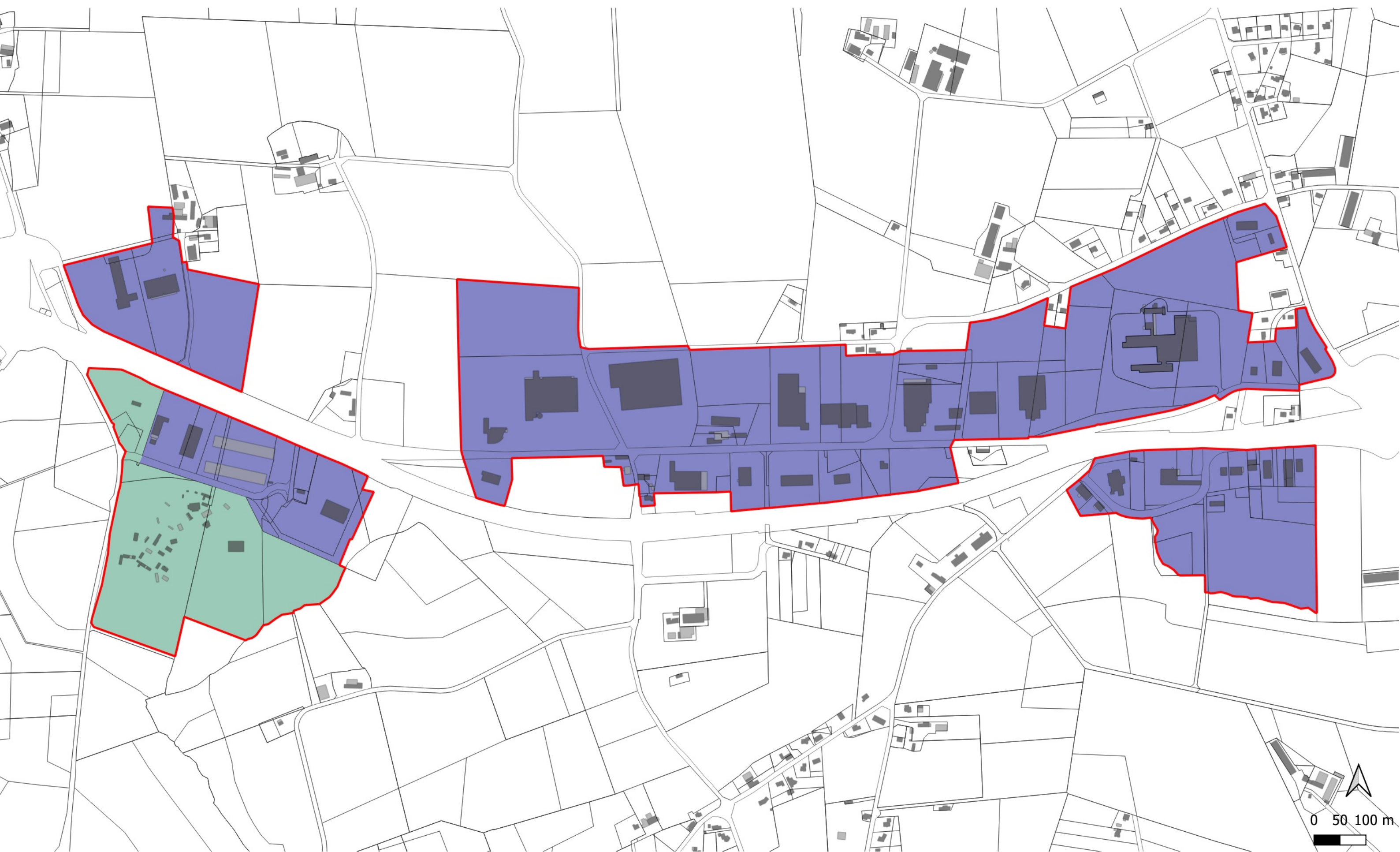
■ 10 m au point le plus haut

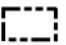



■ Hauteur maximale non réglementée, sous réserve d'application des règles de prospect par rapport aux limites avec d'autres secteurs

■ 15 m au point le plus haut, sous réserve d'application des règles de prospect par rapport aux limites avec d'autres secteurs



 Limite de commune	ALIGNEMENTS
 Limite des zones U et AU	 Secteur d'équipement ou touristique / de loisirs
	 Secteur d'activités



 Limite de commune	IMPERMEABILISATION
 Limite des zones U et AU	 Imperméabilisation possible à 80%
	 Imperméabilisation possible à 75%

