








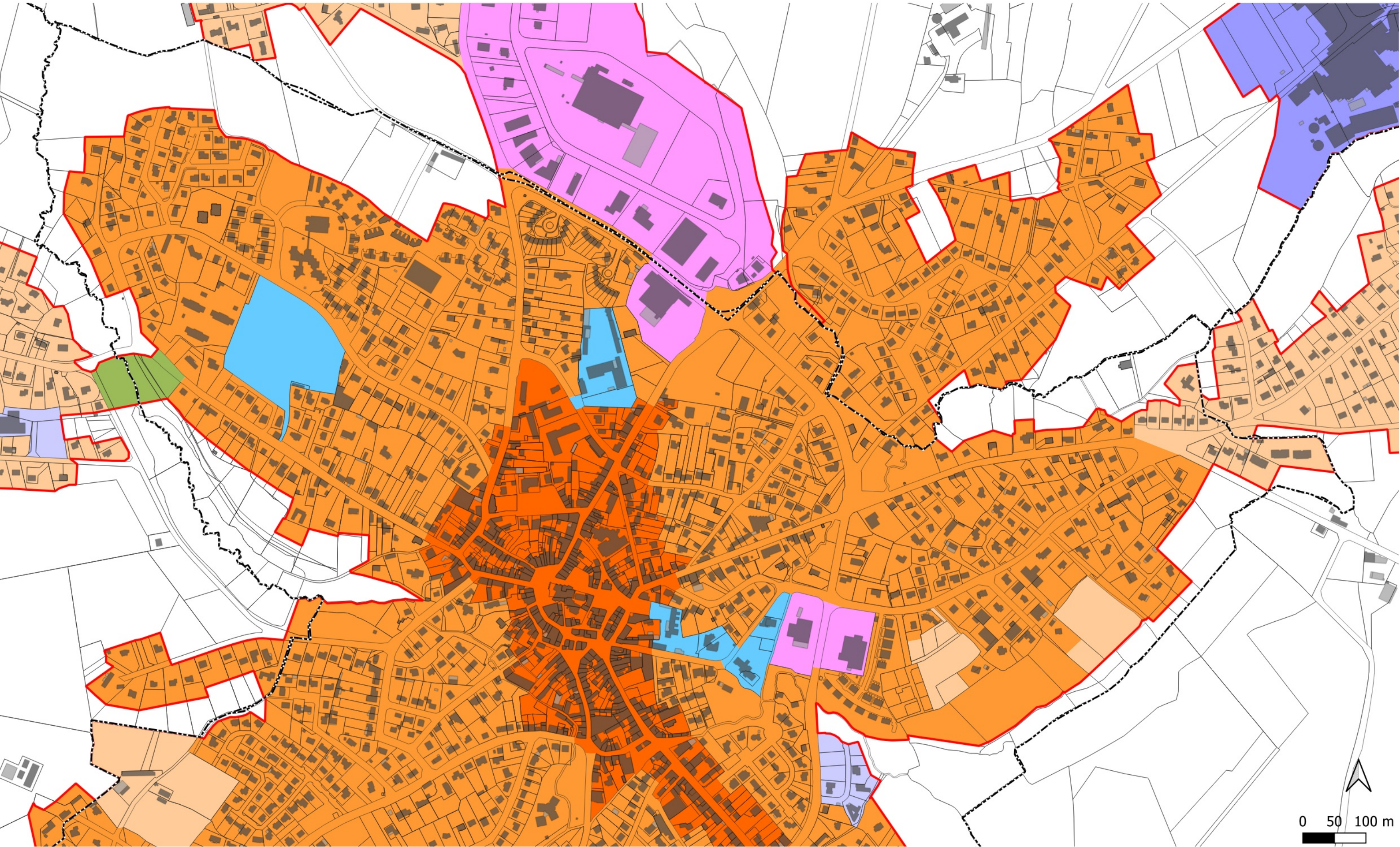









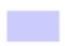
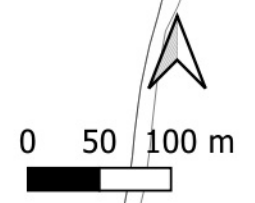
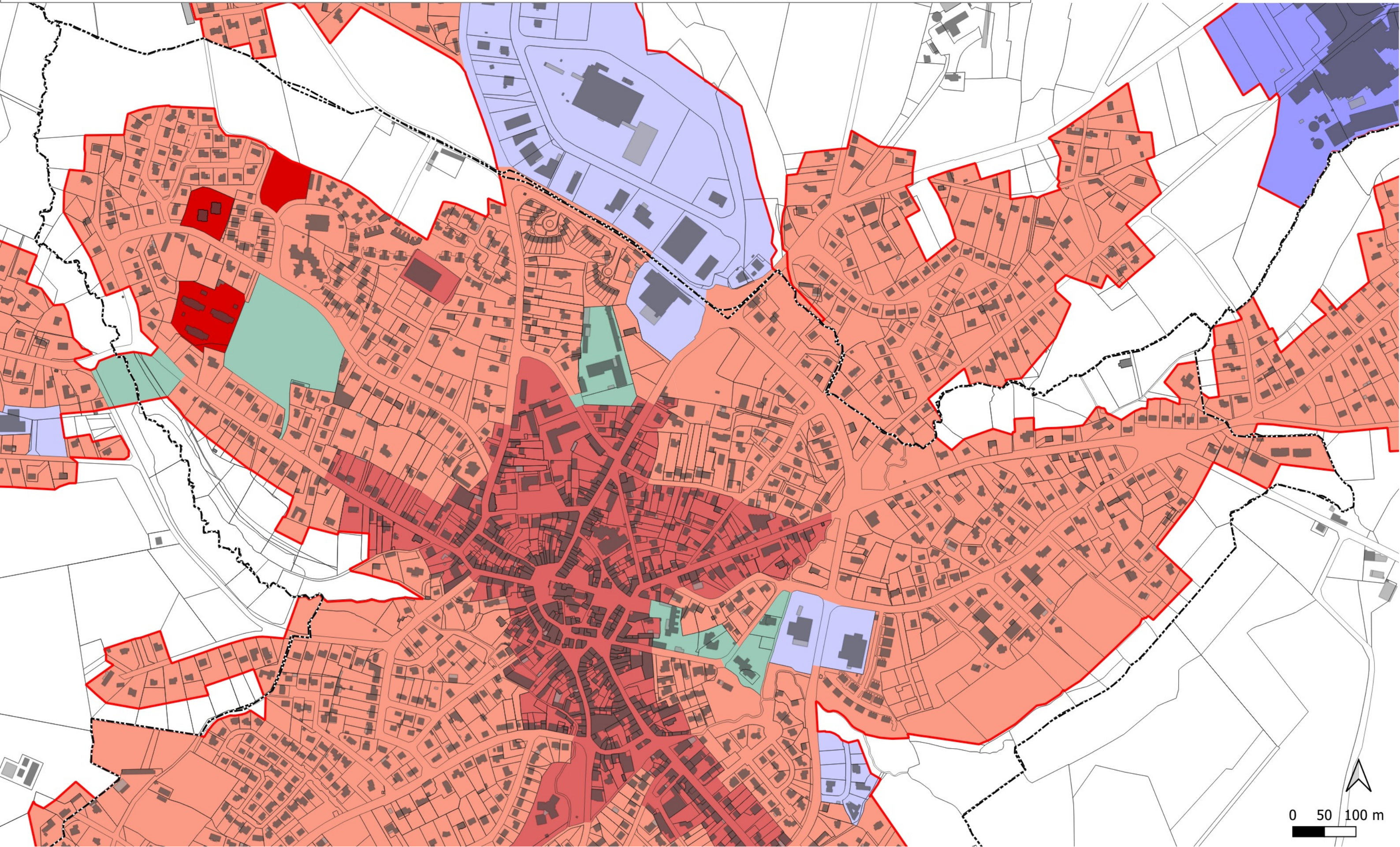
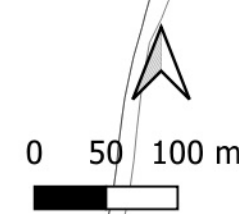
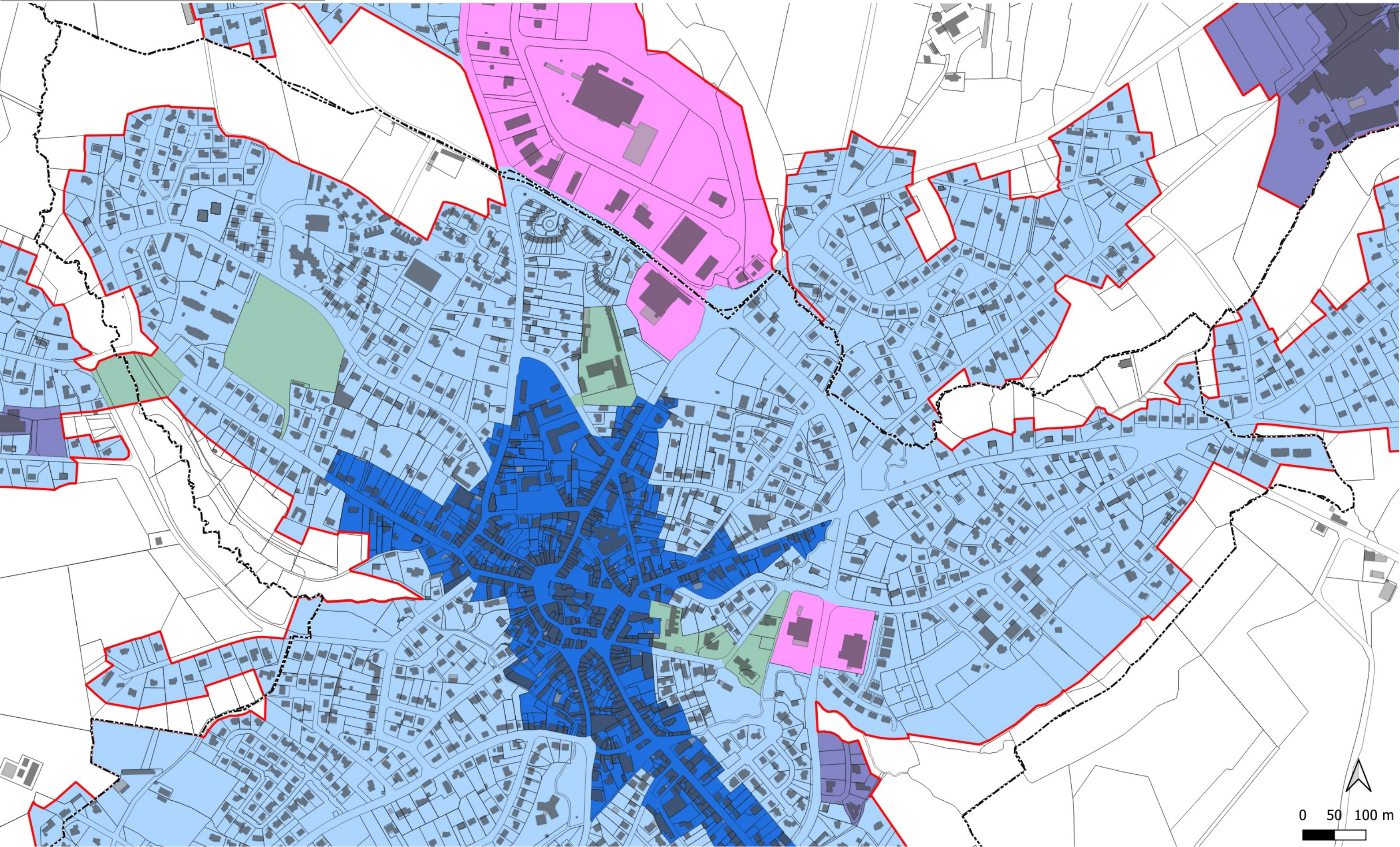
 Limite de commune	 Secteur de centralité élargie	 Zones d'Activités structurantes
 Limite des zones U et AU	 Secteur résidentiel	 Zones d'Activités de proximité
<b>DESTINATIONS</b>		
 Secteur de centralité principale	 Secteur d'équipement	 ZIGEC
 Secteur touristique / de loisirs		

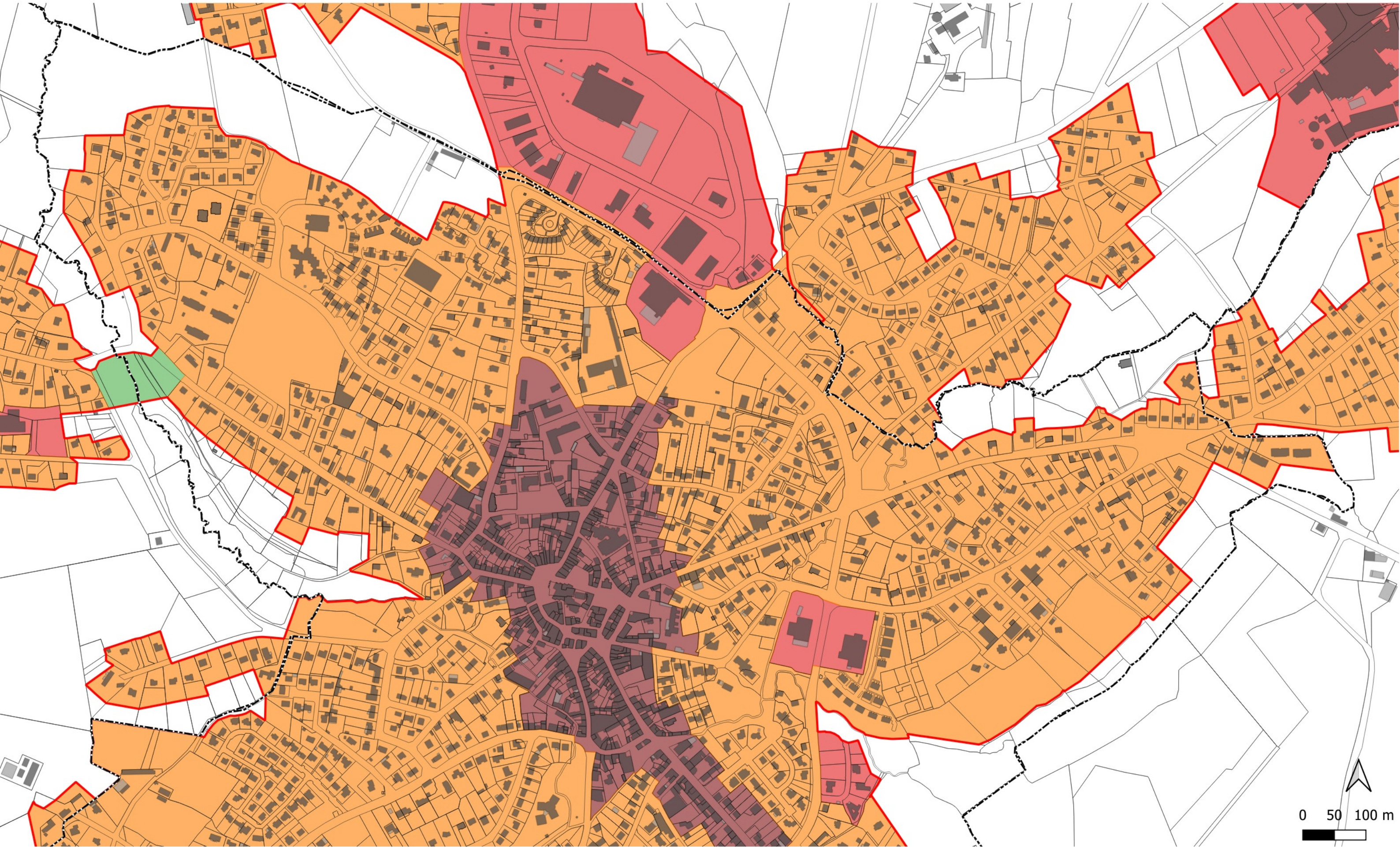












 Limite de commune	<b>Constructions des autres destinations</b>	 10 m au point le plus haut (6 m en cas de mono-pente), 6 m au sommet de la façade
 Limite des zones U et AU	 16 m au point le plus haut (12 m en cas de mono-pente), 12 m au sommet de la façade	 10 m au point le plus haut
<b>Constructions de la destination « Equipements d'intérêt collectif et services publics »</b>	 14 m au point le plus haut (10 m en cas de mono-pente), 10 m au sommet de la façade	 Hauteur maximale non réglementée, sous réserve d'application des règles de prospect par rapport aux limites avec d'autres secteurs
 Hauteur maximale non réglementée	 11 m au point le plus haut (7,5 m en cas de mono-pente), 7,5 m au sommet de la façade	 15 m au point le plus haut, sous réserve d'application des règles de prospect par rapport aux limites avec d'autres secteurs

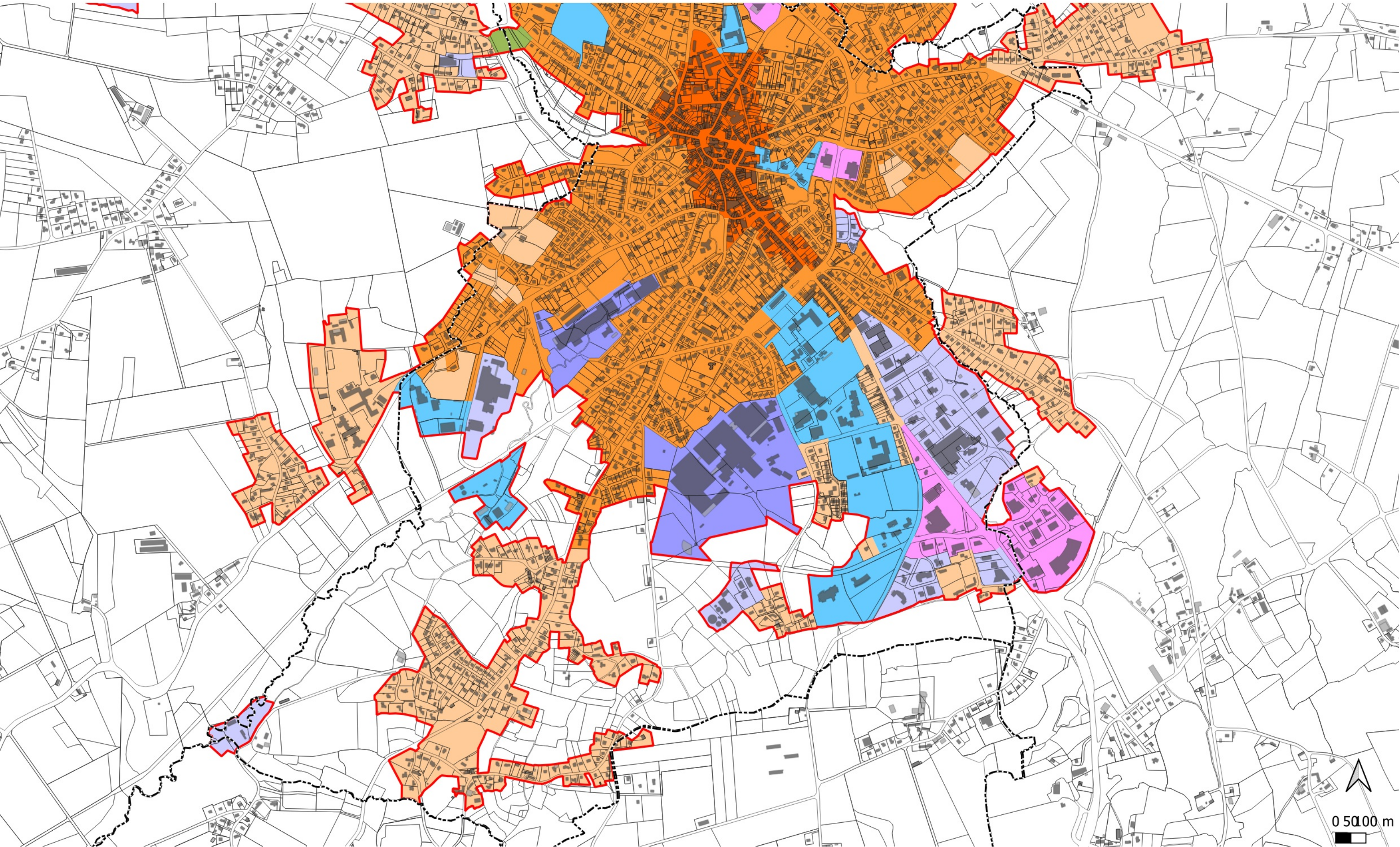


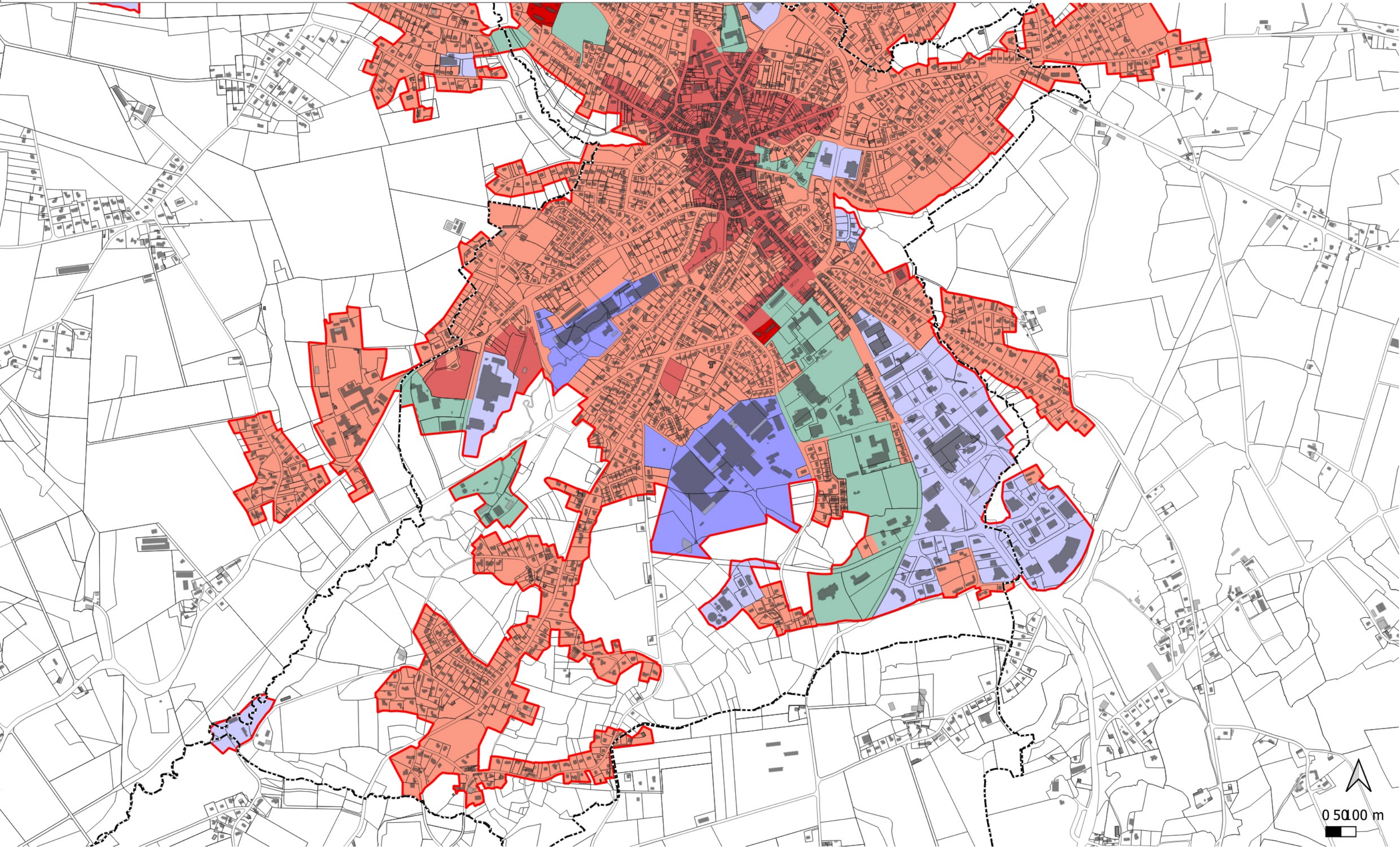
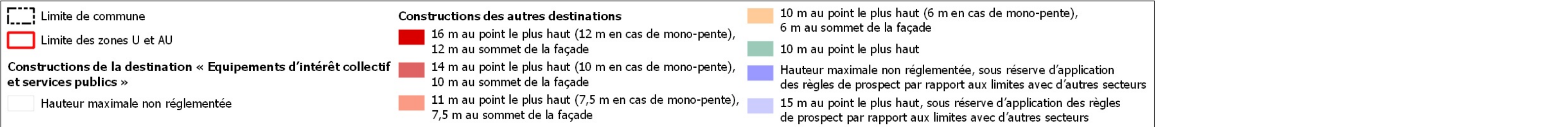
 Limite de commune	 Secteur d'équipement ou touristique / de loisirs
 Limite des zones U et AU	 Secteur d'activités
<b>ALIGNEMENTS</b>	
 Secteur central	 Secteur d'activités - ZIGEC
 Secteur périphérique	





 Limite de commune	 Secteur de centralité élargie	 Zones d'Activités structurantes
 Limite des zones U et AU	 Secteur résidentiel	 Zones d'Activités de proximité
<b>DESTINATIONS</b>		
 Secteur de centralité principale	 Secteur d'équipement	 ZIGEC
 Secteur touristique / de loisirs		





 Limite de commune	 Secteur d'équipement ou touristique / de loisirs	
 Limite des zones U et AU	 Secteur d'activités	
<b>ALIGNEMENTS</b>		 Secteur d'activités - ZIGEC
 Secteur central		
 Secteur périphérique		

