




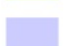
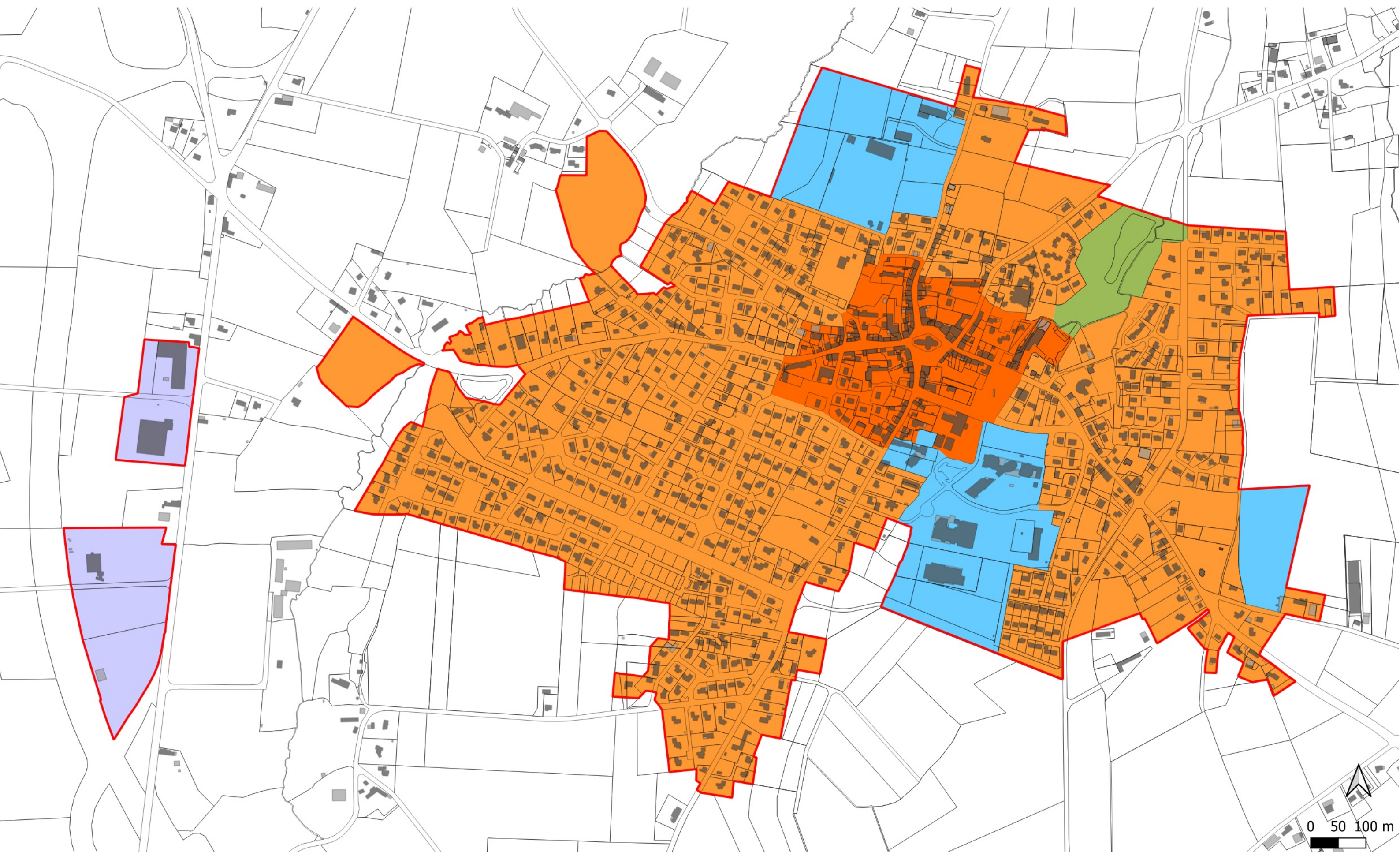
 Limite de commune	<b>DESTINATIONS</b>	 Secteur d'équipement
 Limite des zones U et AU	 Secteur de centralité principale	 Secteur touristique / de loisirs
	 Secteur de centralité élargie	 Zones d'Activités de proximité

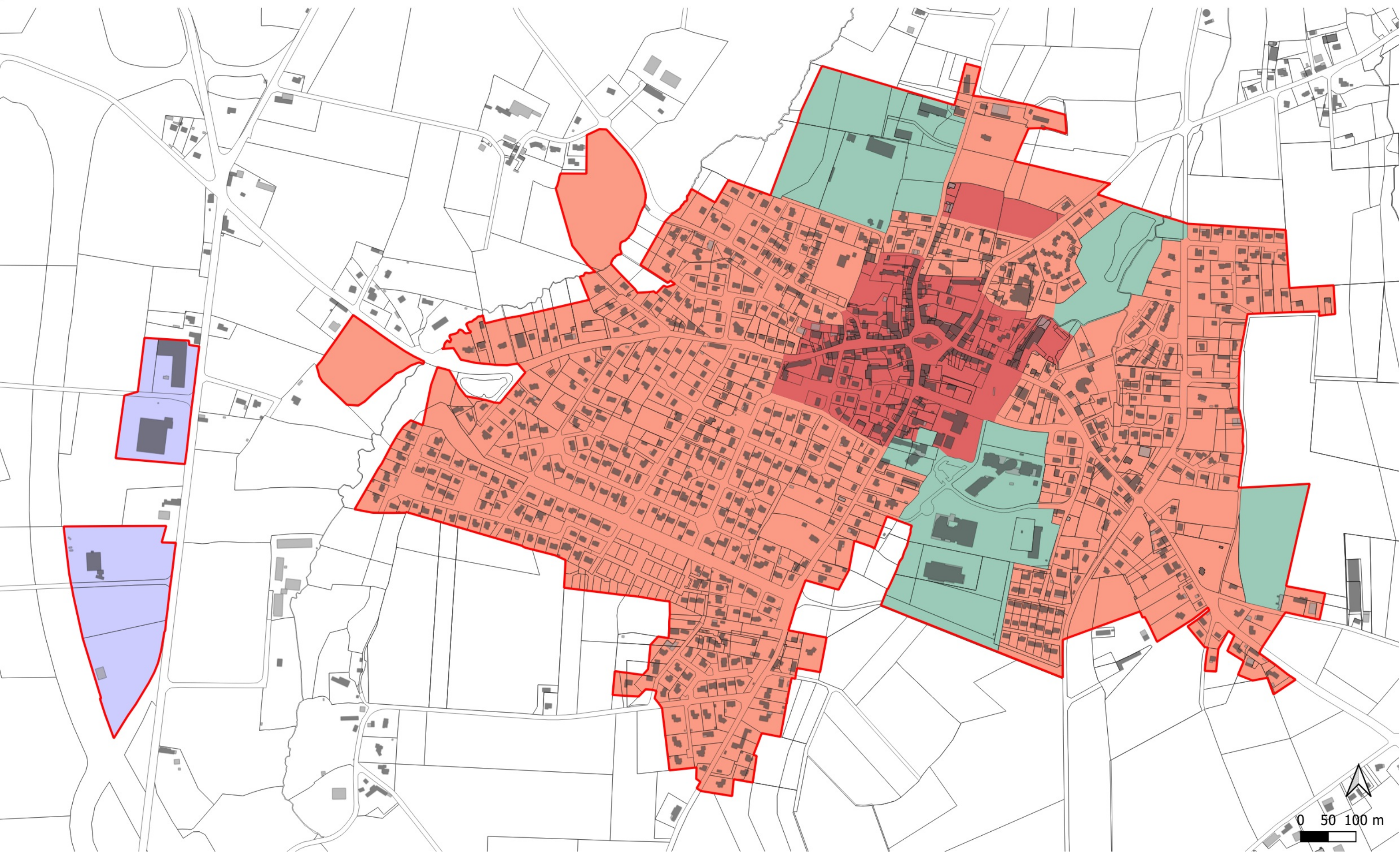


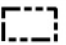





--- Limite de commune  
□ Limite des zones U et AU

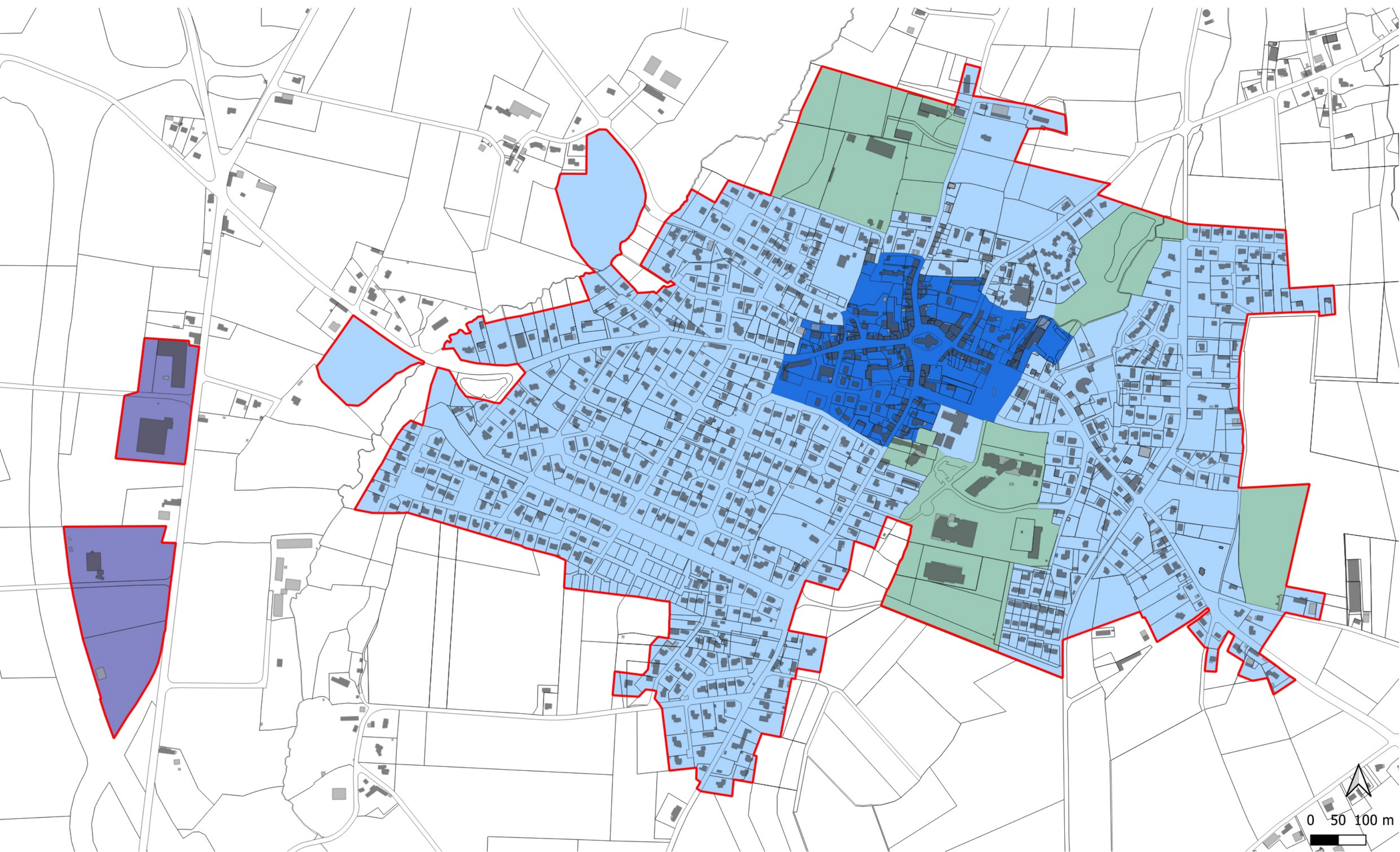
**Constructions de la destination « Equipements d'intérêt collectif et services publics »**  
□ Hauteur maximale non réglementée

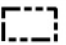





**Constructions des autres destinations**

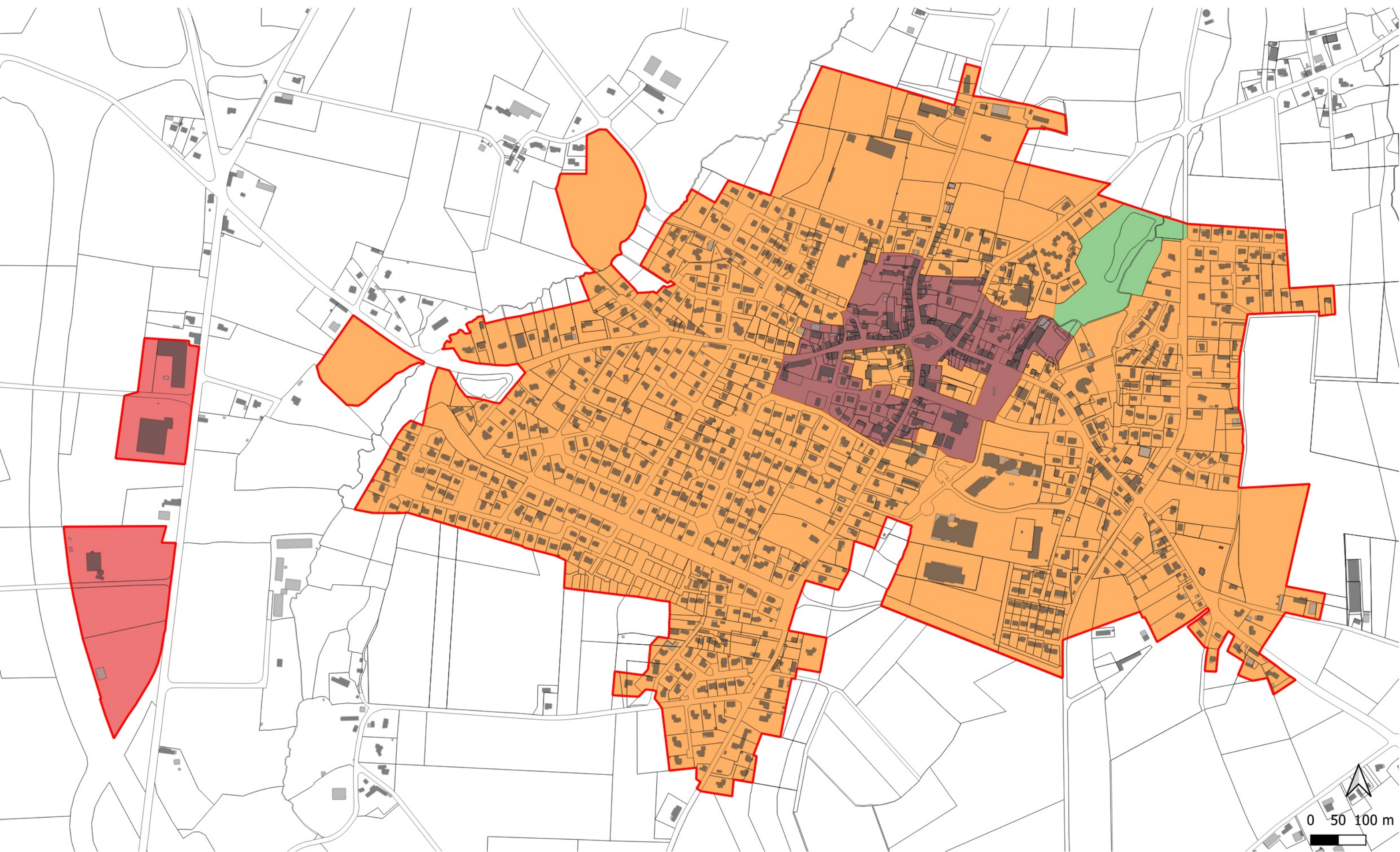
- 14 m au point le plus haut (10 m en cas de mono-pente), 10 m au sommet de la façade
- 11 m au point le plus haut (7,5 m en cas de mono-pente), 7,5 m au sommet de la façade
- 10 m au point le plus haut
- 15 m au point le plus haut, sous réserve d'application des règles de prospect par rapport aux limites avec d'autres secteurs



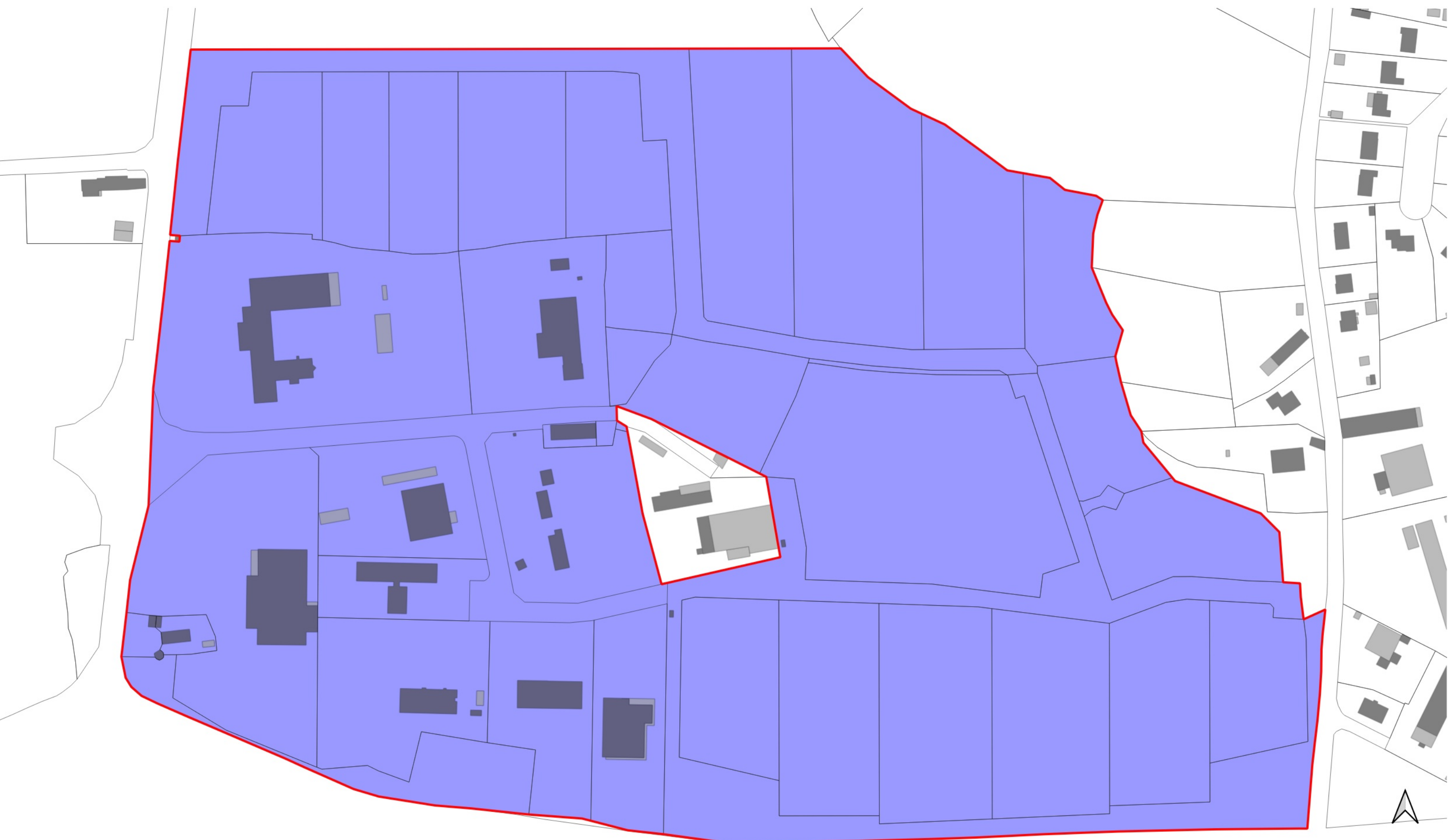
 Limite de commune	 Secteur périphérique
 Limite des zones U et AU	 Secteur d'équipement ou touristique / de loisirs
<b>ALIGNEMENTS</b>	
 Secteur central	 Secteur d'activités



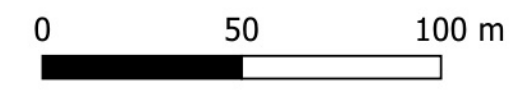
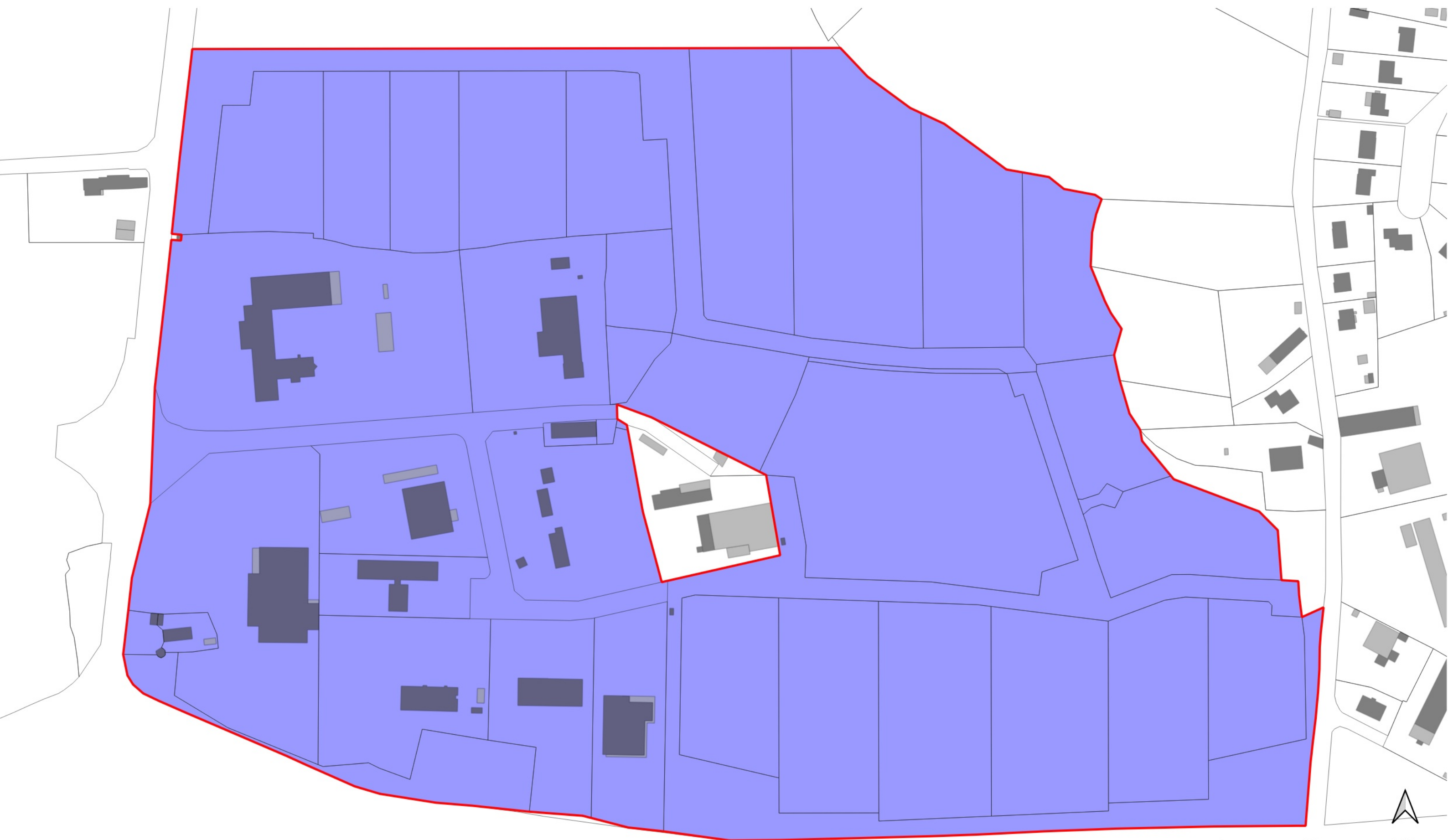
 Limite de commune	 Imperméabilisation possible à 80%
 Limite des zones U et AU	 Imperméabilisation possible à 75%
<b>IMPERMEABILISATION</b>	
 Imperméabilisation possible à 100%	 Imperméabilisation possible à 60%



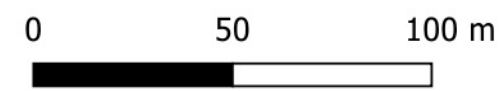
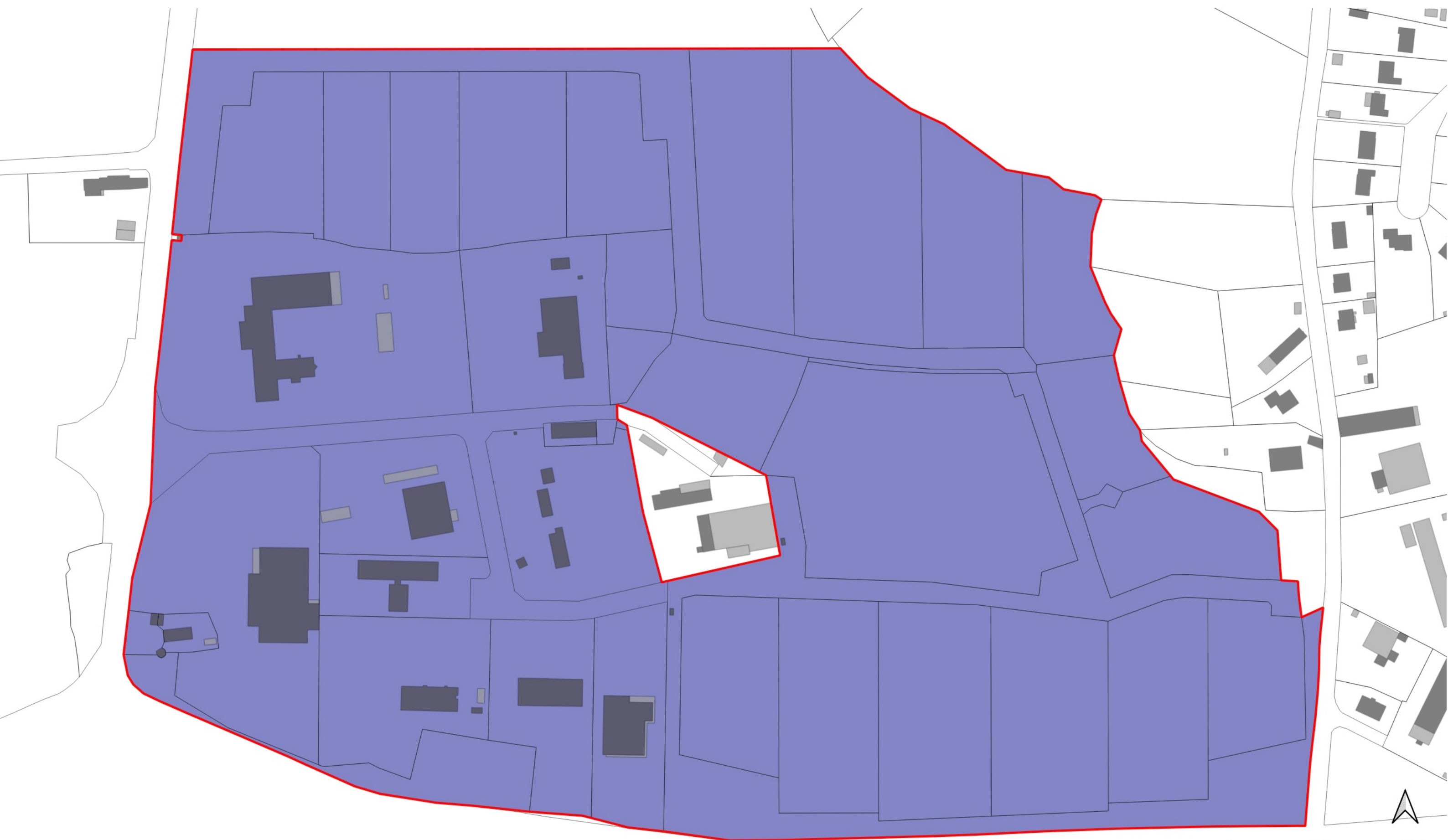
--- Limite de commune     Limite des zones U et AU    DESTINATIONS  
 Zones d'Activités structurantes



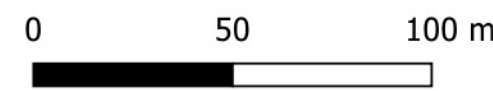
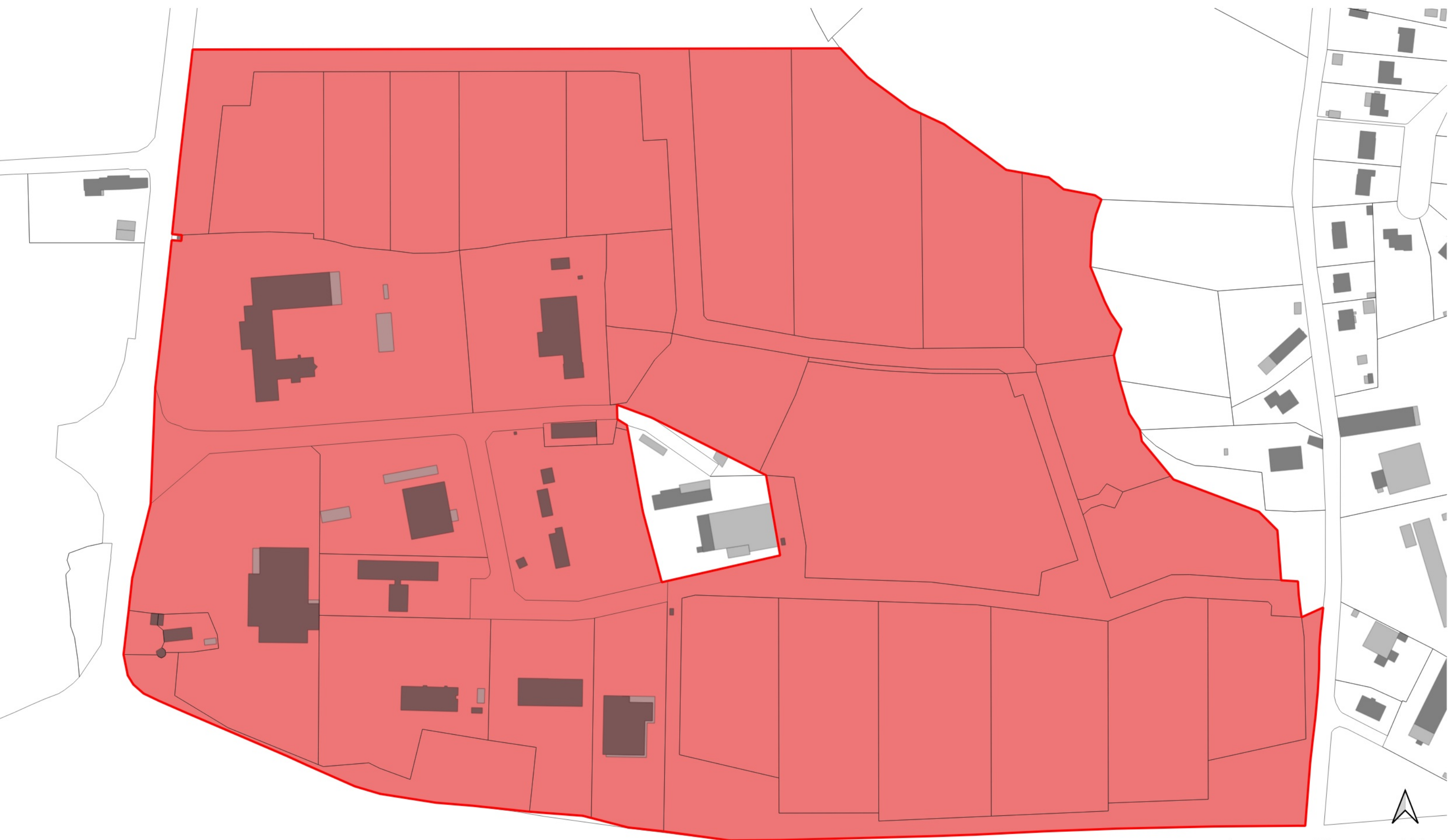
 Limite de commune	<b>Constructions de la destination « Equipements d'intérêt collectif et services publics »</b>	<b>Constructions des autres destinations</b>
 Limite des zones U et AU	 Hauteur maximale non réglementée	 Hauteur maximale non réglementée, sous réserve d'application des règles de prospect par rapport aux limites avec d'autres secteurs



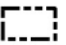








--- Limite de commune      ALIGNEMENTS  
■ Limite des zones U et AU      ■ Secteur d'activités

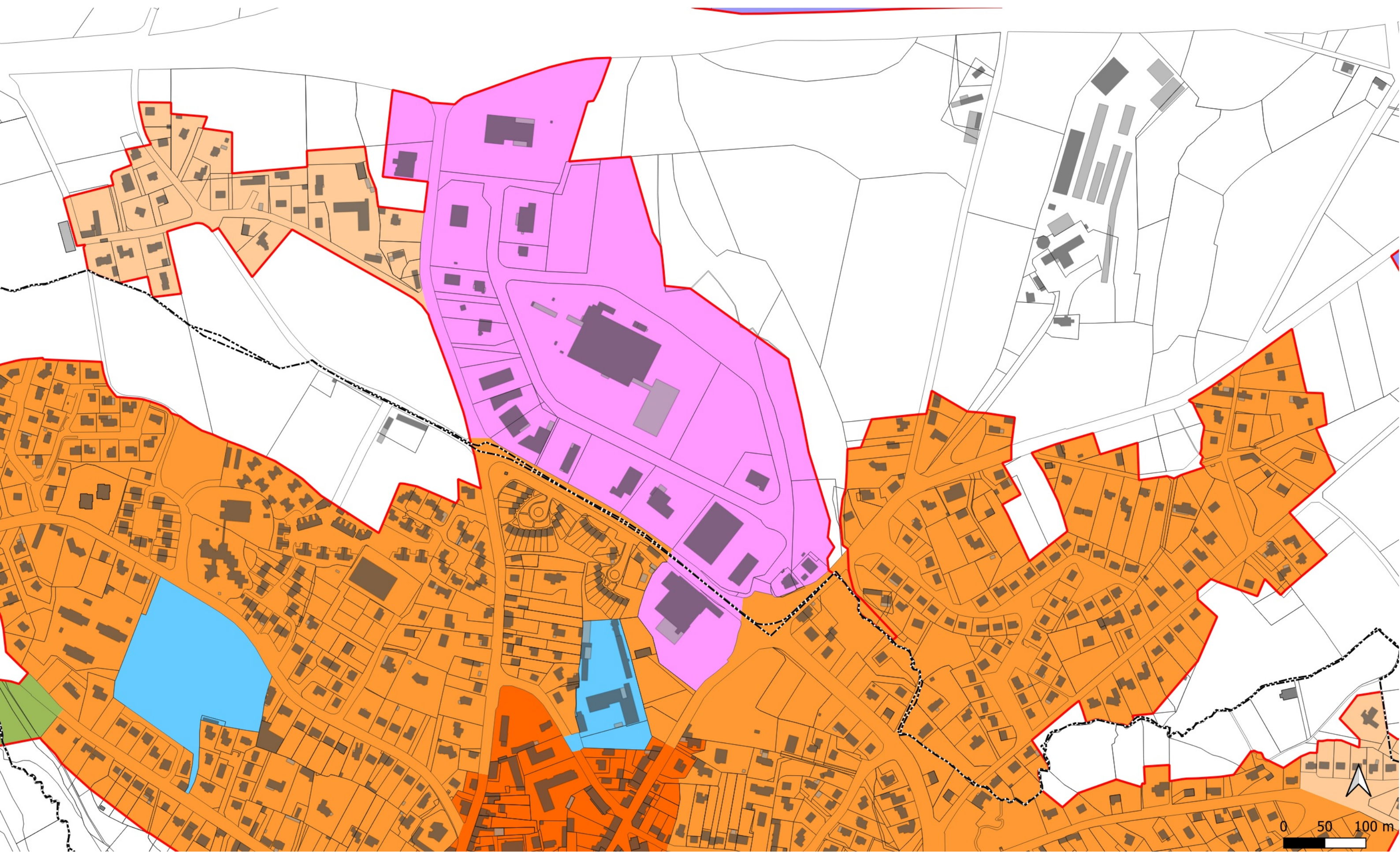


--- Limite de commune    **IMPERMEABILISATION**  
□ Limite des zones U et AU    ■ Imperméabilisation possible à 80%





 Limite de commune	 Secteur de centralité élargie	 Zones d'Activités structurantes
 Limite des zones U et AU	 Secteur résidentiel	 ZIGEC
<b>DESTINATIONS</b>		
 Secteur de centralité principale	 Secteur d'équipement	 Secteur touristique / de loisirs



--- Limite de commune  
▭ Limite des zones U et AU

**Constructions de la destination « Equipements d'intérêt collectif et services publics »**

□ Hauteur maximale non réglementée

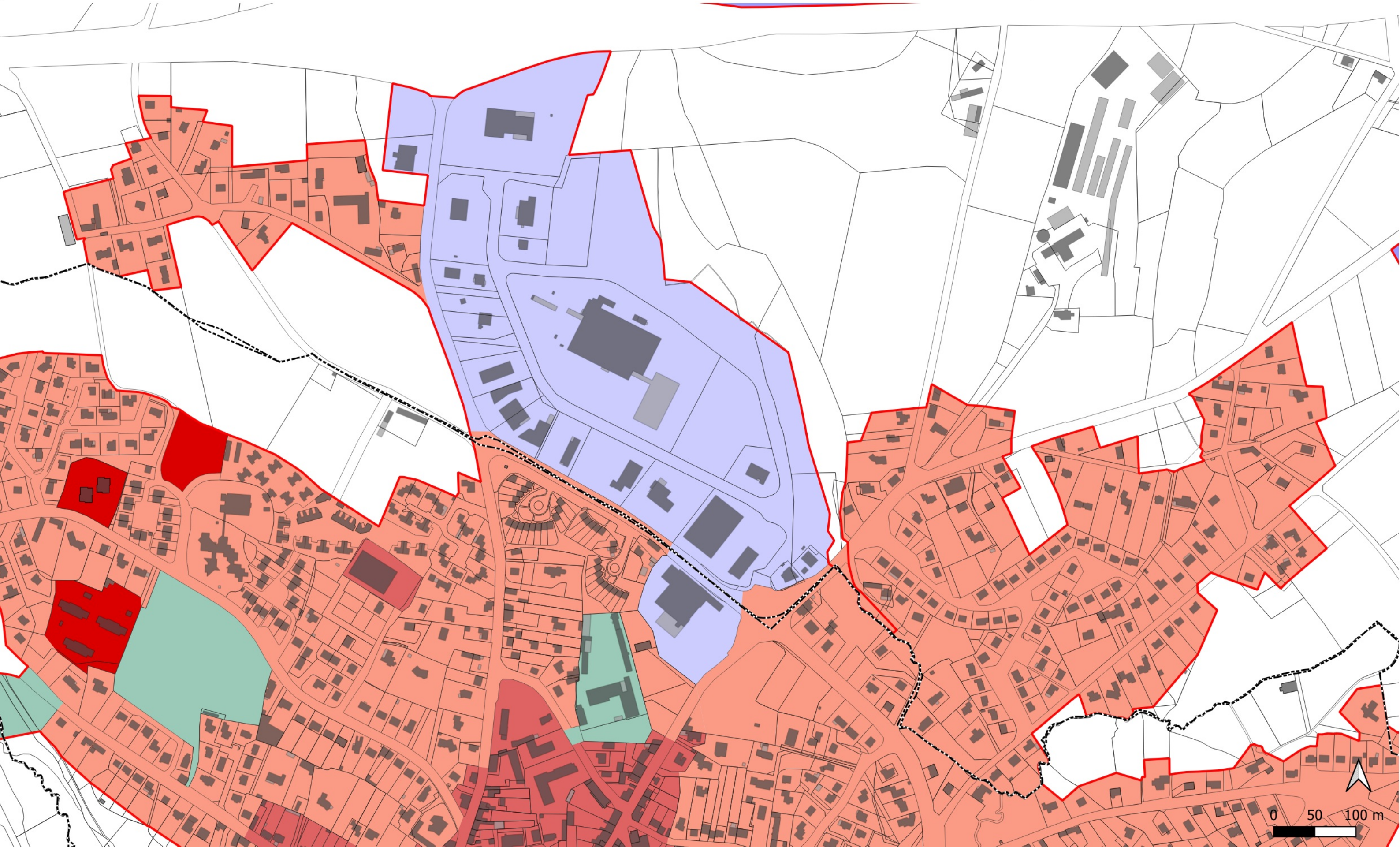
**Constructions des autres destinations**

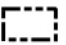






- 16 m au point le plus haut (12 m en cas de mono-pente), 12 m au sommet de la façade
- 14 m au point le plus haut (10 m en cas de mono-pente), 10 m au sommet de la façade
- 11 m au point le plus haut (7,5 m en cas de mono-pente), 7,5 m au sommet de la façade

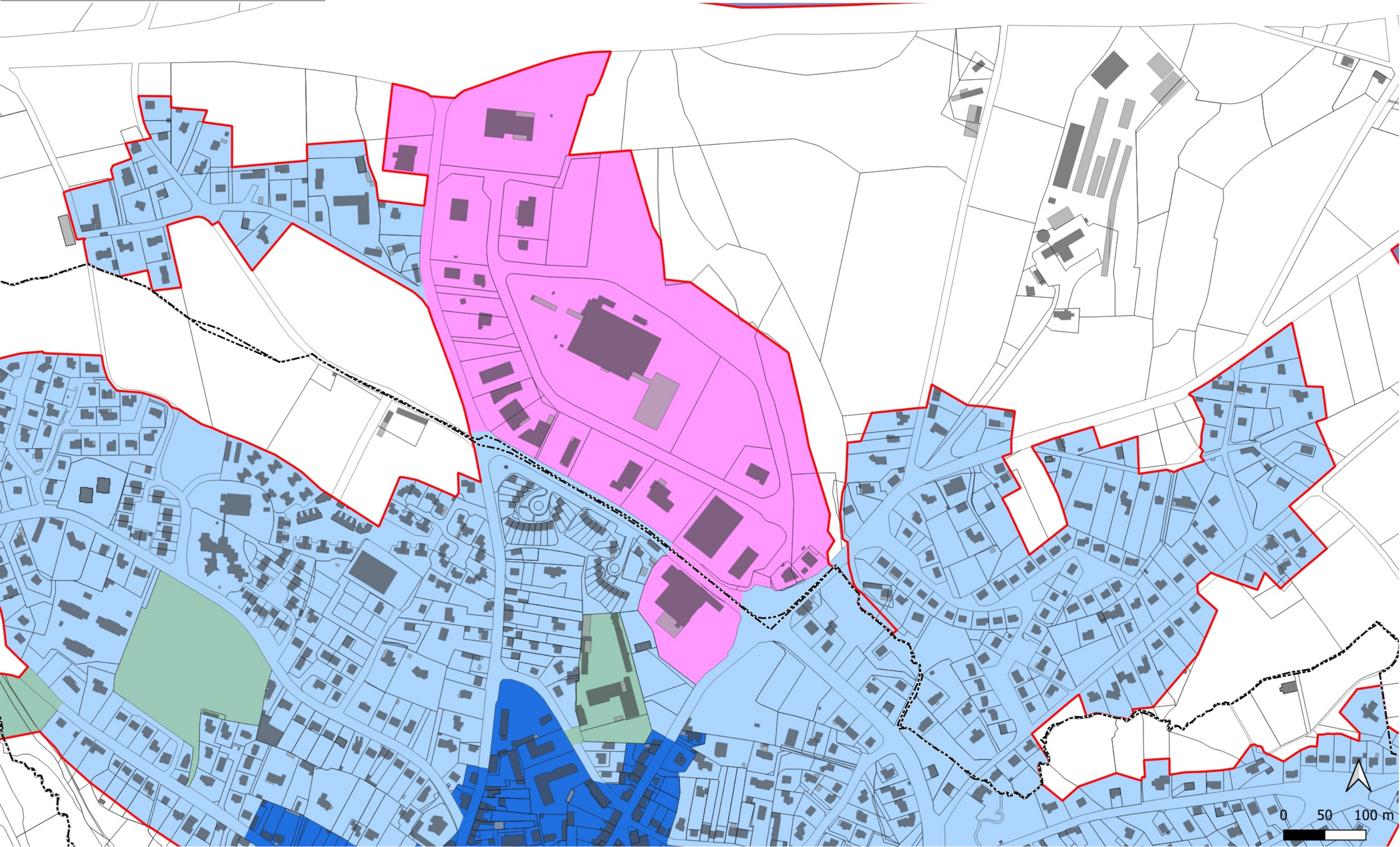
■ 10 m au point le plus haut

■ Hauteur maximale non réglementée, sous réserve d'application des règles de prospect par rapport aux limites avec d'autres secteurs

■ 15 m au point le plus haut, sous réserve d'application des règles de prospect par rapport aux limites avec d'autres secteurs

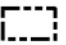
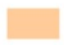





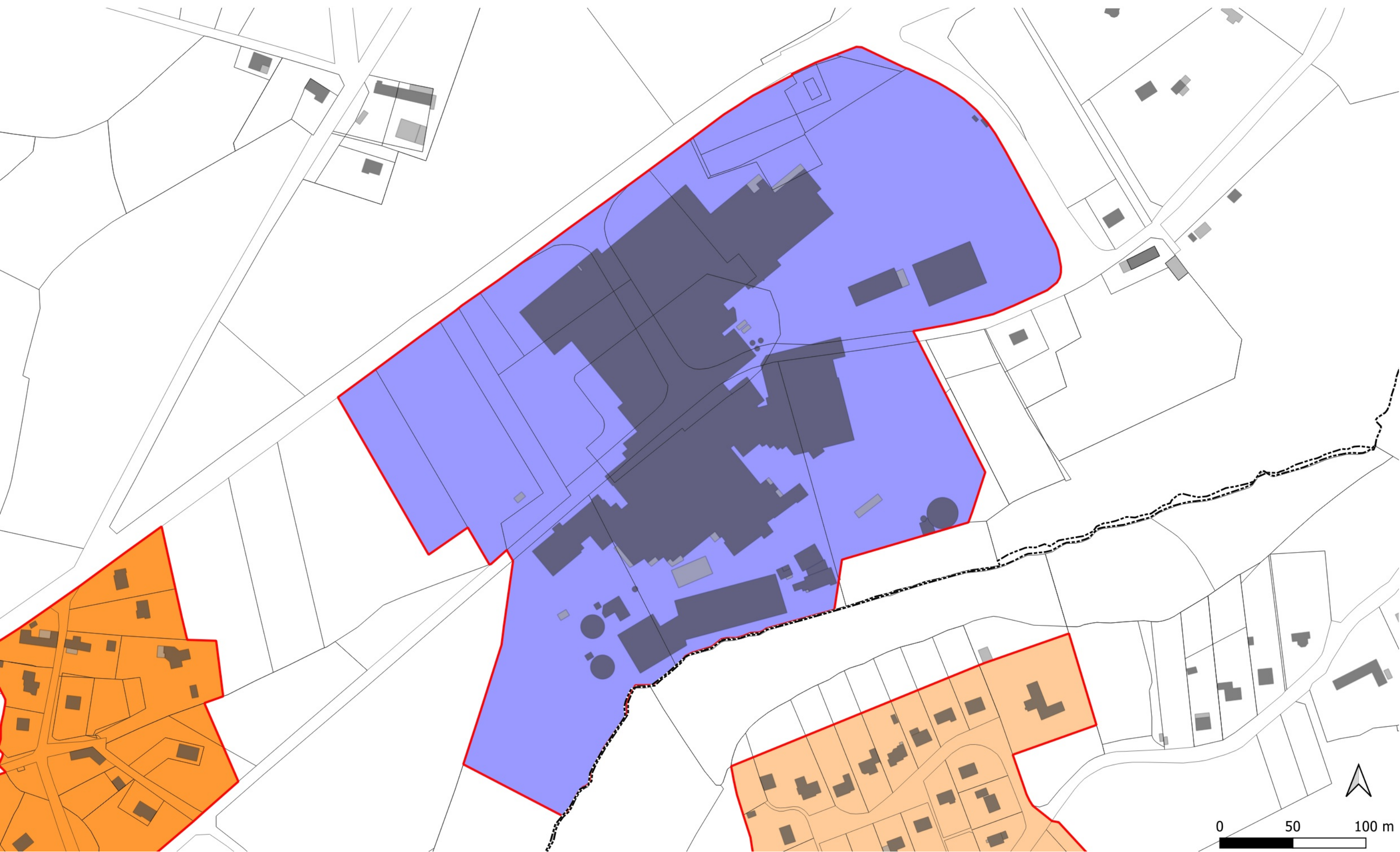
 Limite de commune	 Secteur d'équipement ou touristique / de loisirs
 Limite des zones U et AU	 Secteur d'activités
<b>ALIGNEMENTS</b>	
 Secteur central	 Secteur d'activités - ZIGEC
 Secteur périphérique	



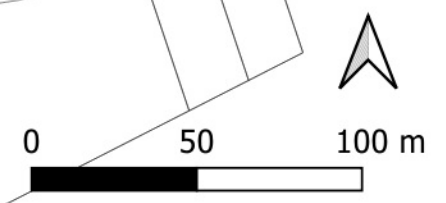
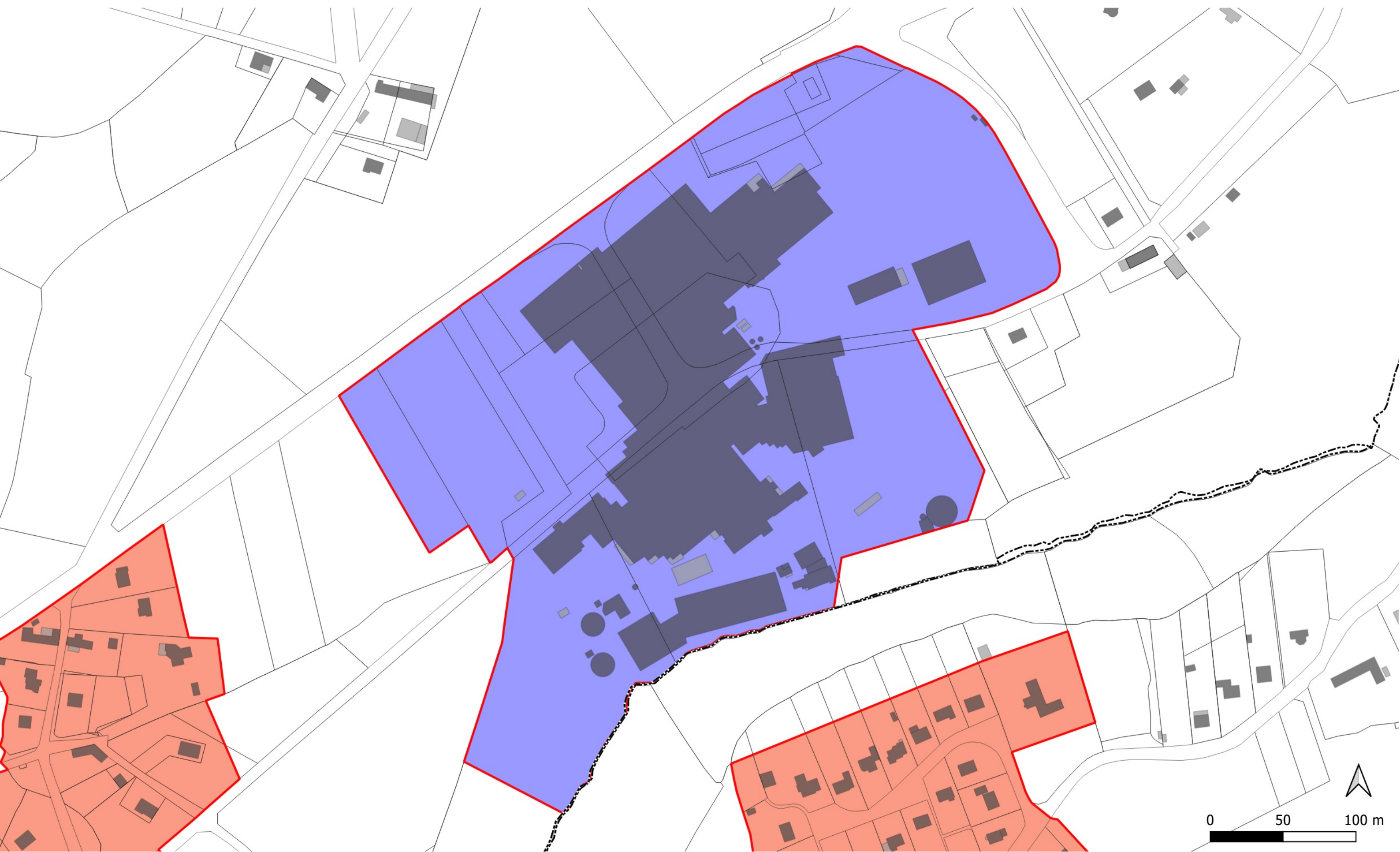
 Limite de commune	 Imperméabilisation possible à 80%
 Limite des zones U et AU	 Imperméabilisation possible à 75%
<b>IMPERMEABILISATION</b>	
 Imperméabilisation possible à 100%	 Imperméabilisation possible à 60%

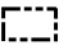




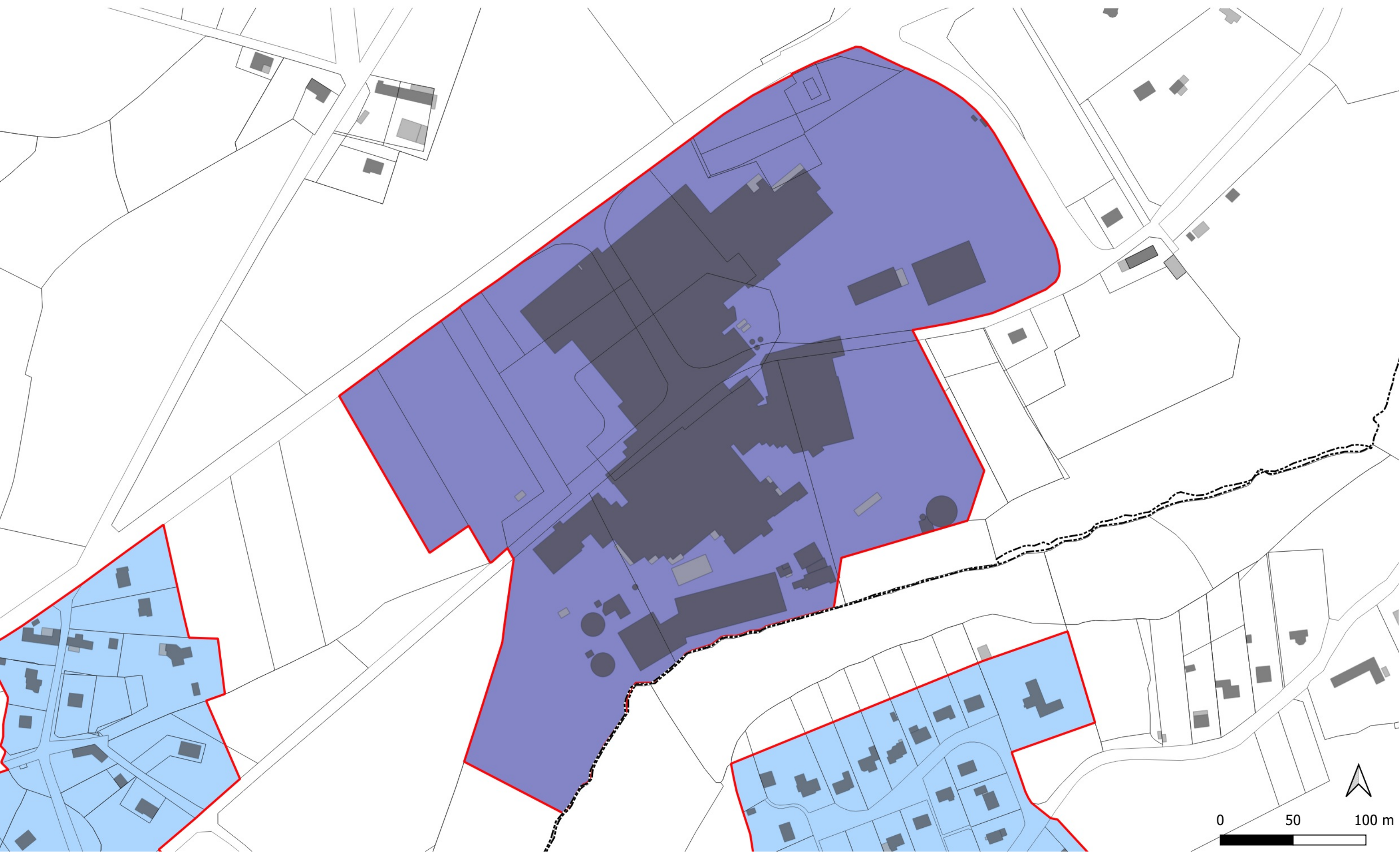
 Limite de commune	<b>DESTINATIONS</b>	 Secteur résidentiel
 Limite des zones U et AU	 Secteur de centralité élargie	 Zones d'Activités structurantes

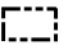





 Limite de commune	<b>Constructions de la destination « Equipements d'intérêt collectif et services publics »</b>	<b>Constructions des autres destinations</b>
 Limite des zones U et AU	 Hauteur maximale non réglementée	 11 m au point le plus haut (7,5 m en cas de mono-pente), 7,5 m au sommet de la façade
		 Hauteur maximale non réglementée, sous réserve d'application des règles de prospect par rapport aux limites avec d'autres secteurs



 Limite de commune	<b>ALIGNEMENTS</b>
 Limite des zones U et AU	 Secteur périphérique
	 Secteur d'activités

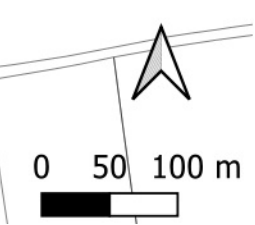
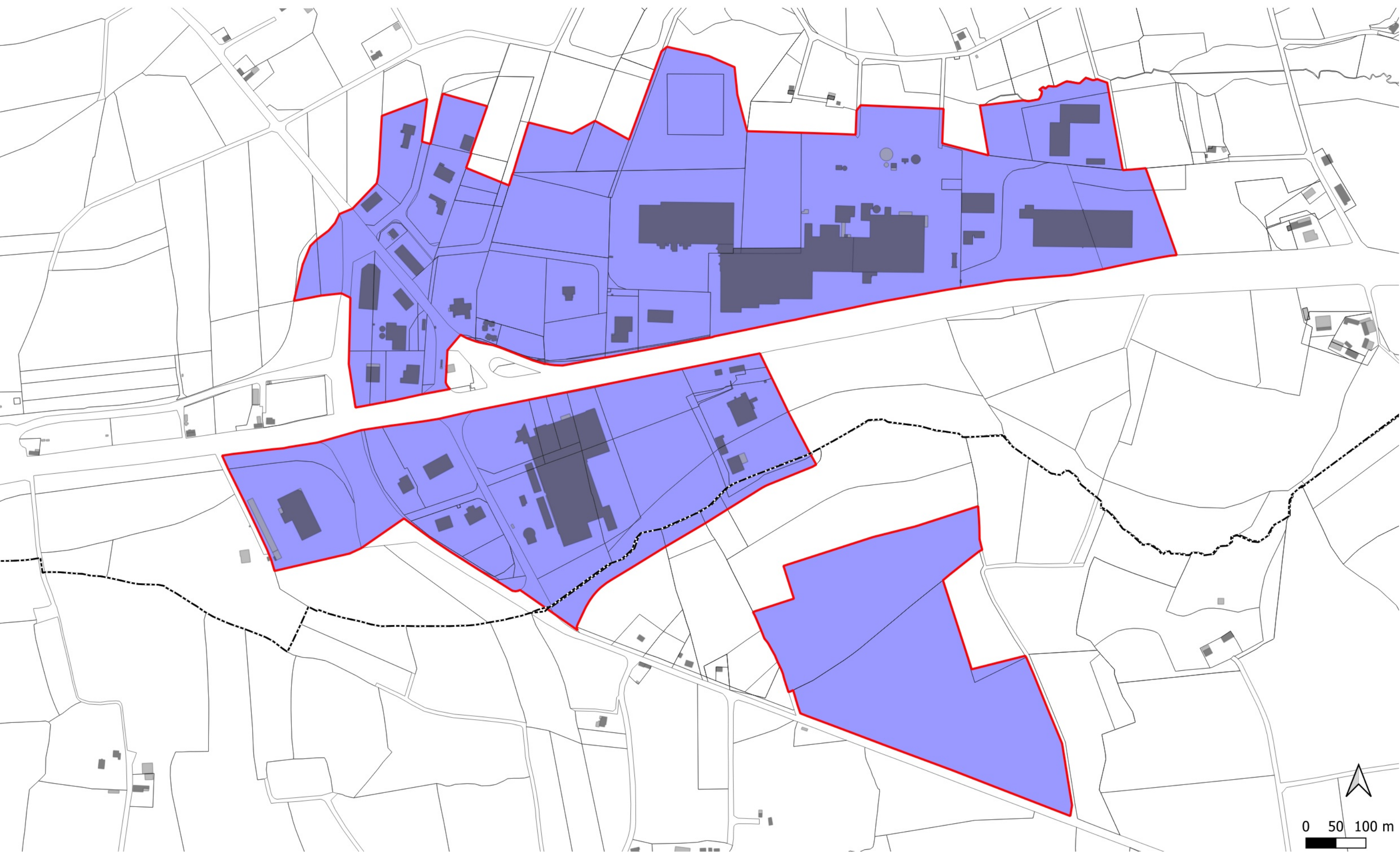


	Limite de commune	<b>IMPERMEABILISATION</b>
	Limite des zones U et AU	 Imperméabilisation possible à 80%
		 Imperméabilisation possible à 75%

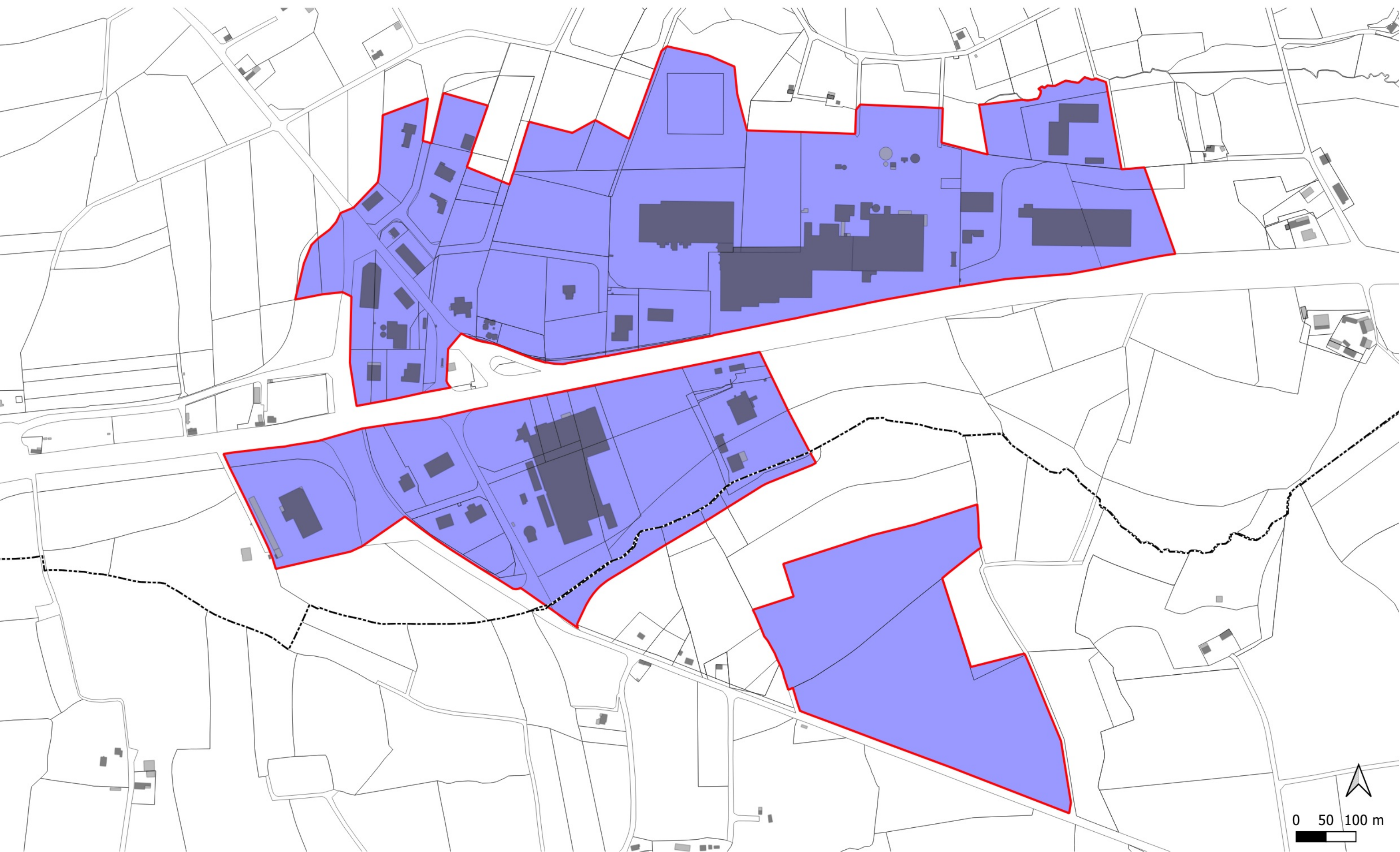




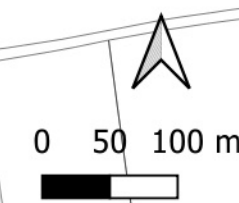
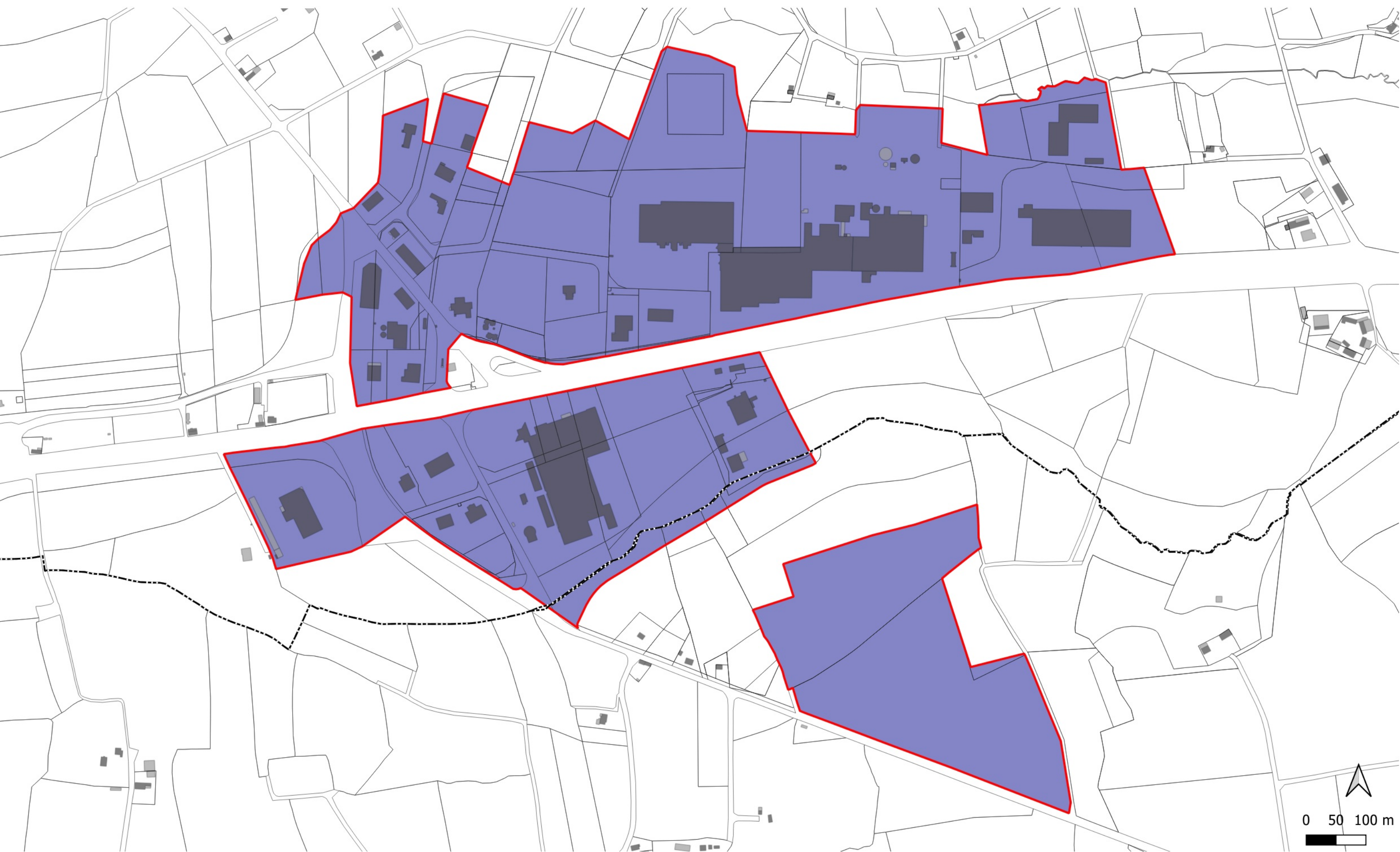
--- Limite de commune     Limite des zones U et AU    DESTINATIONS  
 Zones d'Activités structurantes

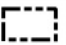



 Limite de commune	<b>Constructions de la destination « Equipements d'intérêt collectif et services publics »</b>	<b>Constructions des autres destinations</b>
 Limite des zones U et AU	 Hauteur maximale non réglementée	 Hauteur maximale non réglementée, sous réserve d'application des règles de prospect par rapport aux limites avec d'autres secteurs



--- Limite de commune      ALIGNEMENTS  
— Limite des zones U et AU      ■ Secteur d'activités



 Limite de commune	<b>IMPERMEABILISATION</b>
 Limite des zones U et AU	Imperméabilisation possible à 80%

