





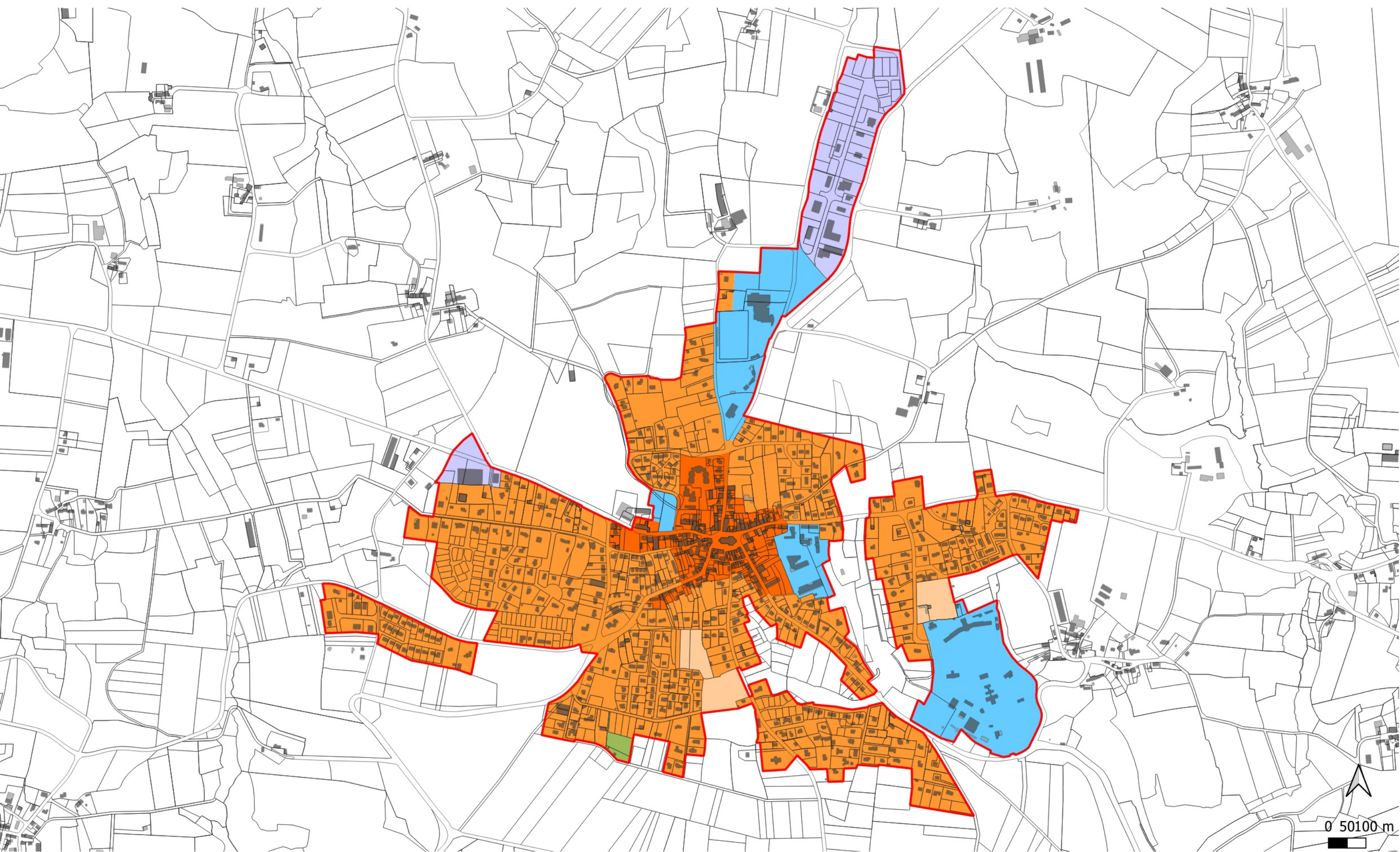
 Limite de commune	 Secteur de centralité élargie	 Secteur touristique / de loisirs
 Limite des zones U et AU	 Secteur résidentiel	 Zones d'Activités de proximité
<b>DESTINATIONS</b>		
 Secteur de centralité principale		

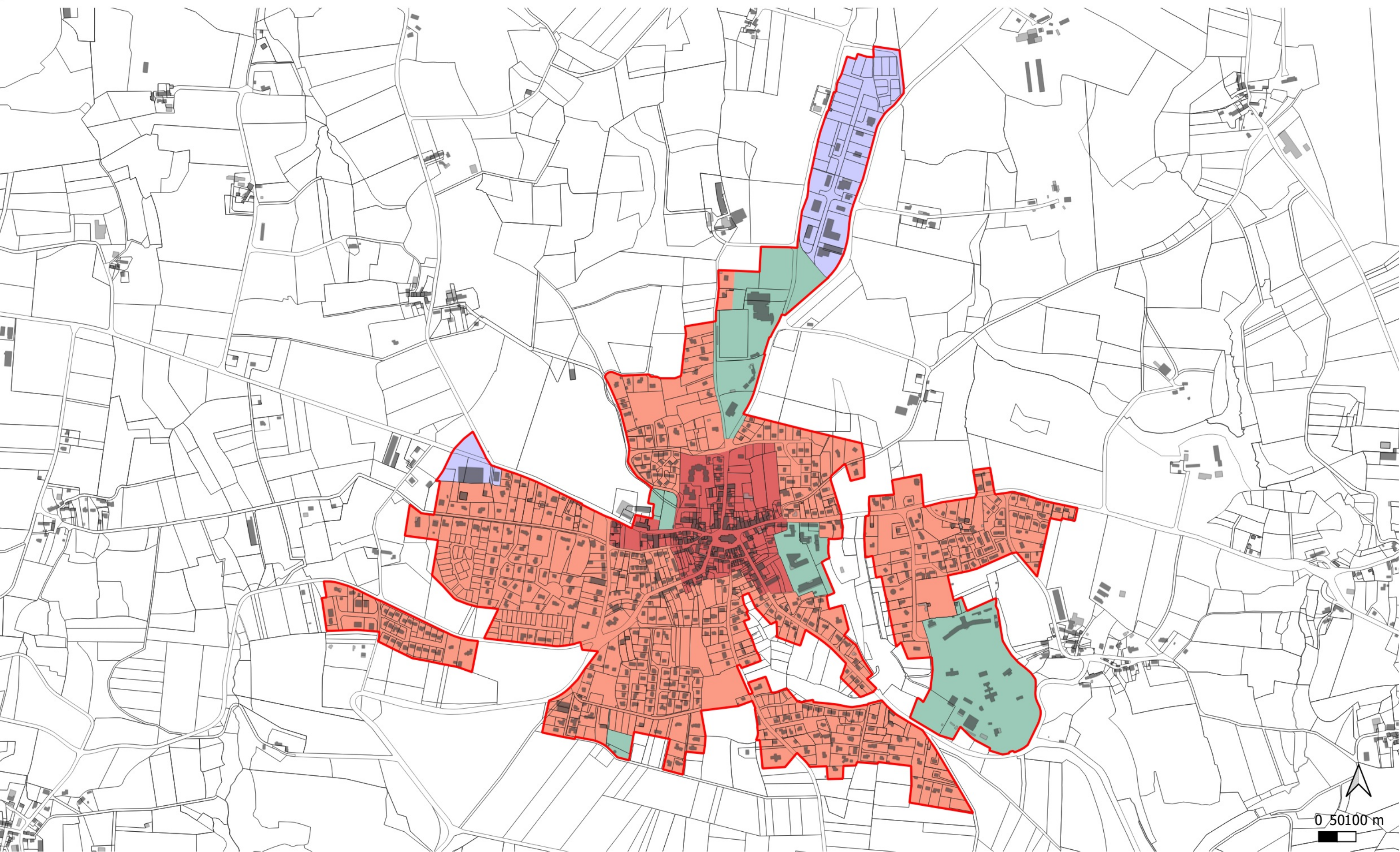


--- Limite de commune  
□ Limite des zones U et AU

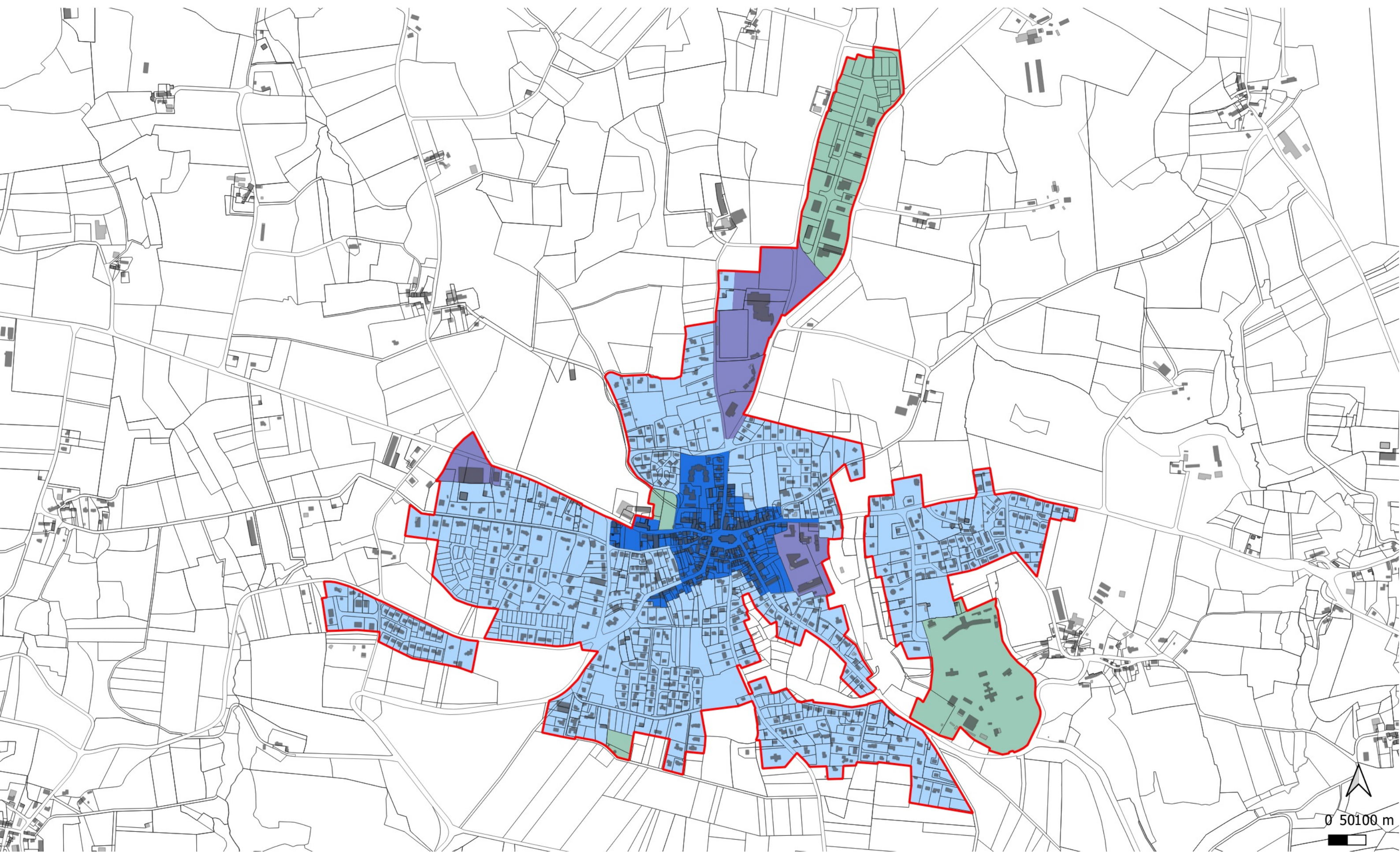
**Constructions de la destination « Equipements d'intérêt collectif et services publics »**  
□ Hauteur maximale non réglementée

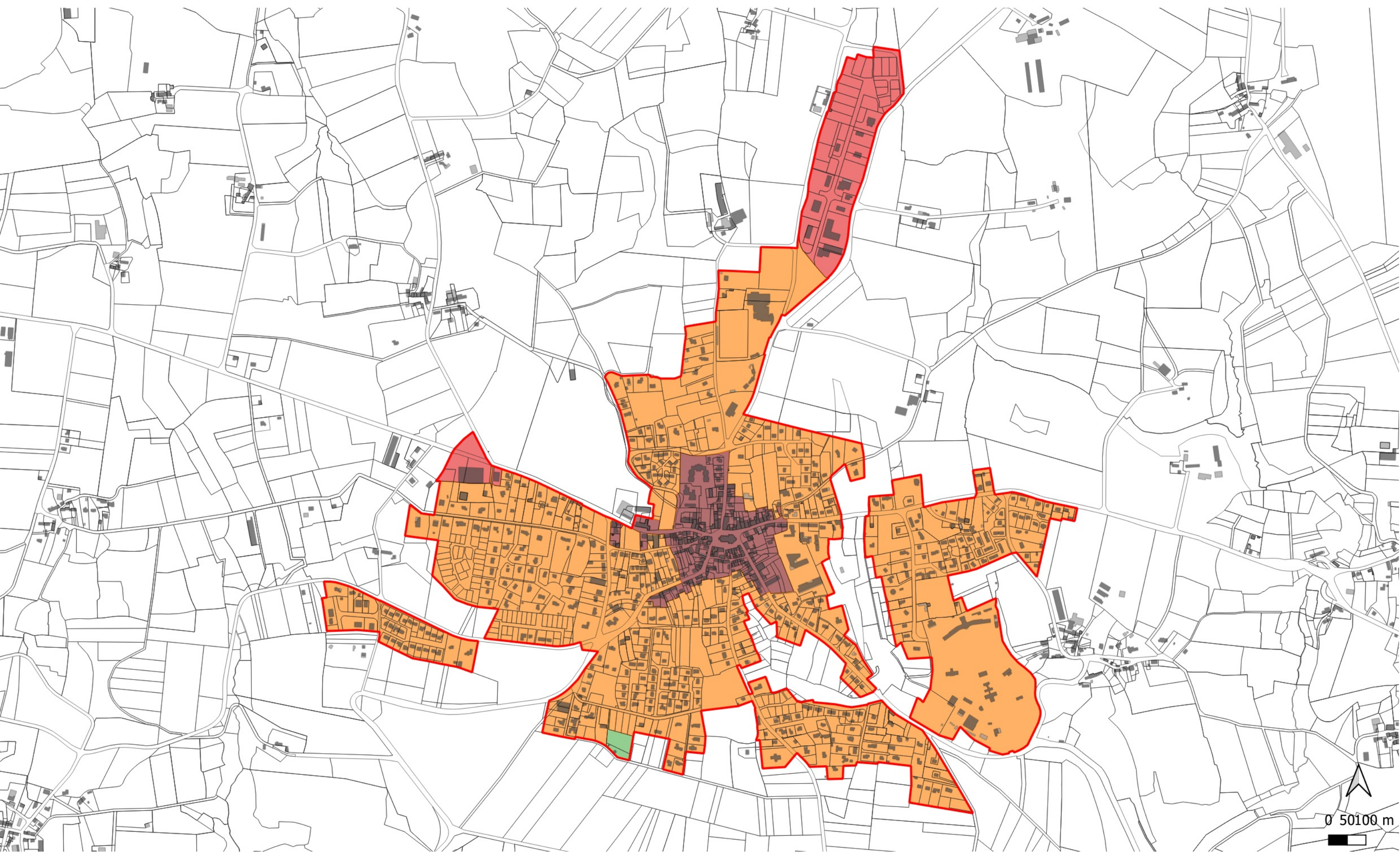
**Constructions des autres destinations**

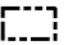



- 14 m au point le plus haut (10 m en cas de mono-pente), 10 m au sommet de la façade
- 11 m au point le plus haut (7,5 m en cas de mono-pente), 7,5 m au sommet de la façade
- 10 m au point le plus haut
- 15 m au point le plus haut, sous réserve d'application des règles de prospect par rapport aux limites avec d'autres secteurs

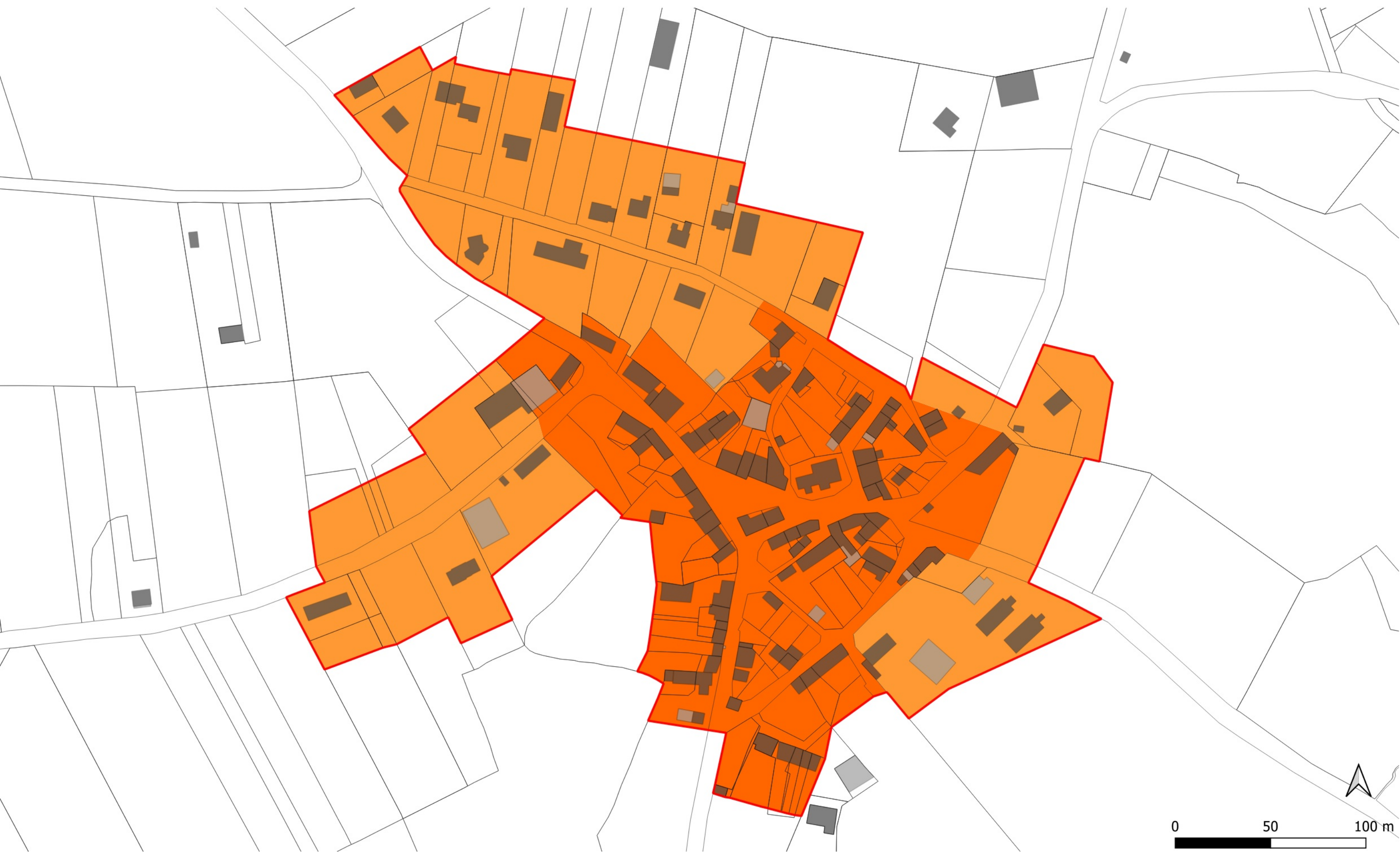


 Limite de commune	 Secteur périphérique
 Limite des zones U et AU	 Secteur d'équipement ou touristique / de loisirs
<b>ALIGNEMENTS</b>	
 Secteur central	 Secteur d'activités

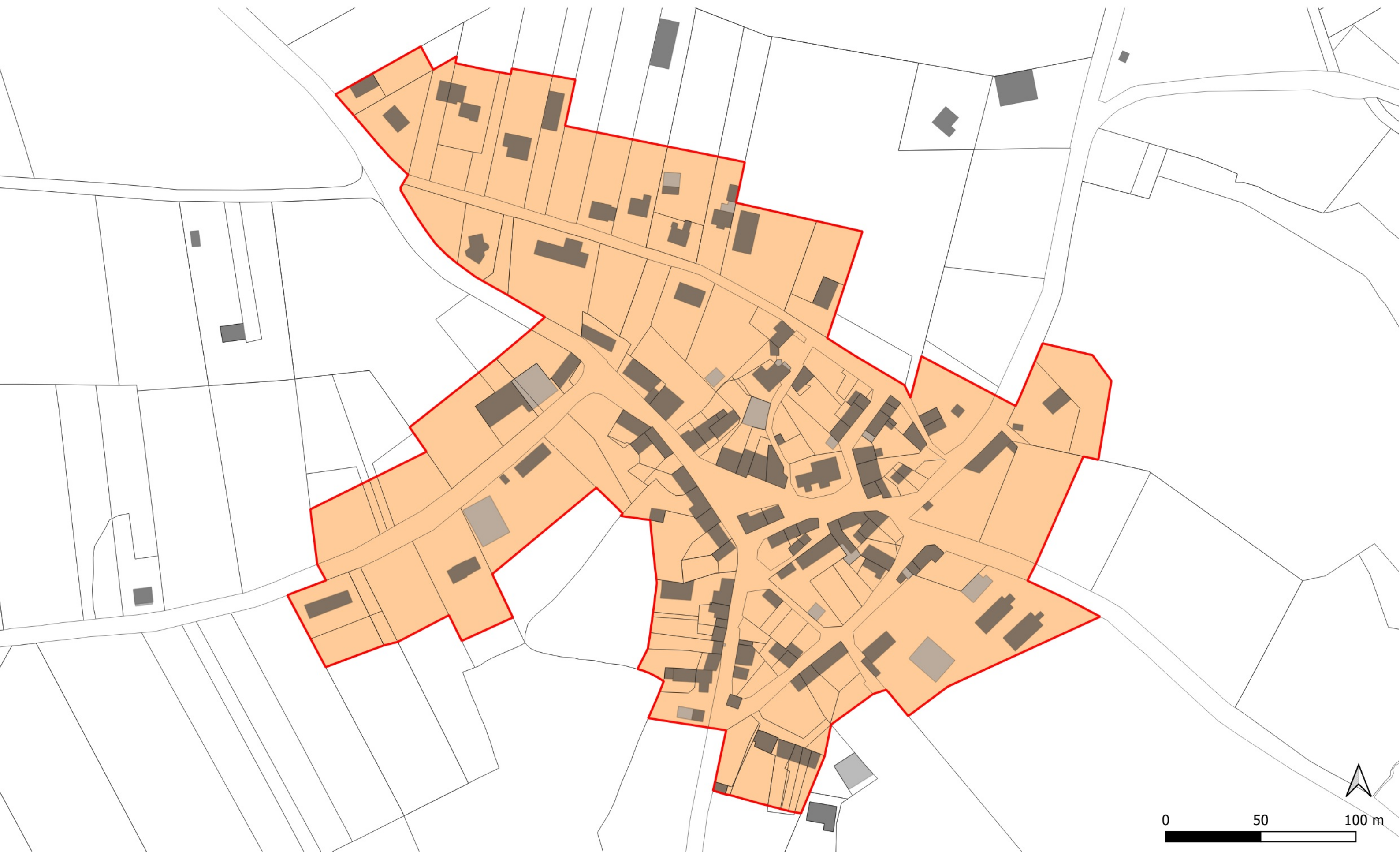


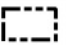





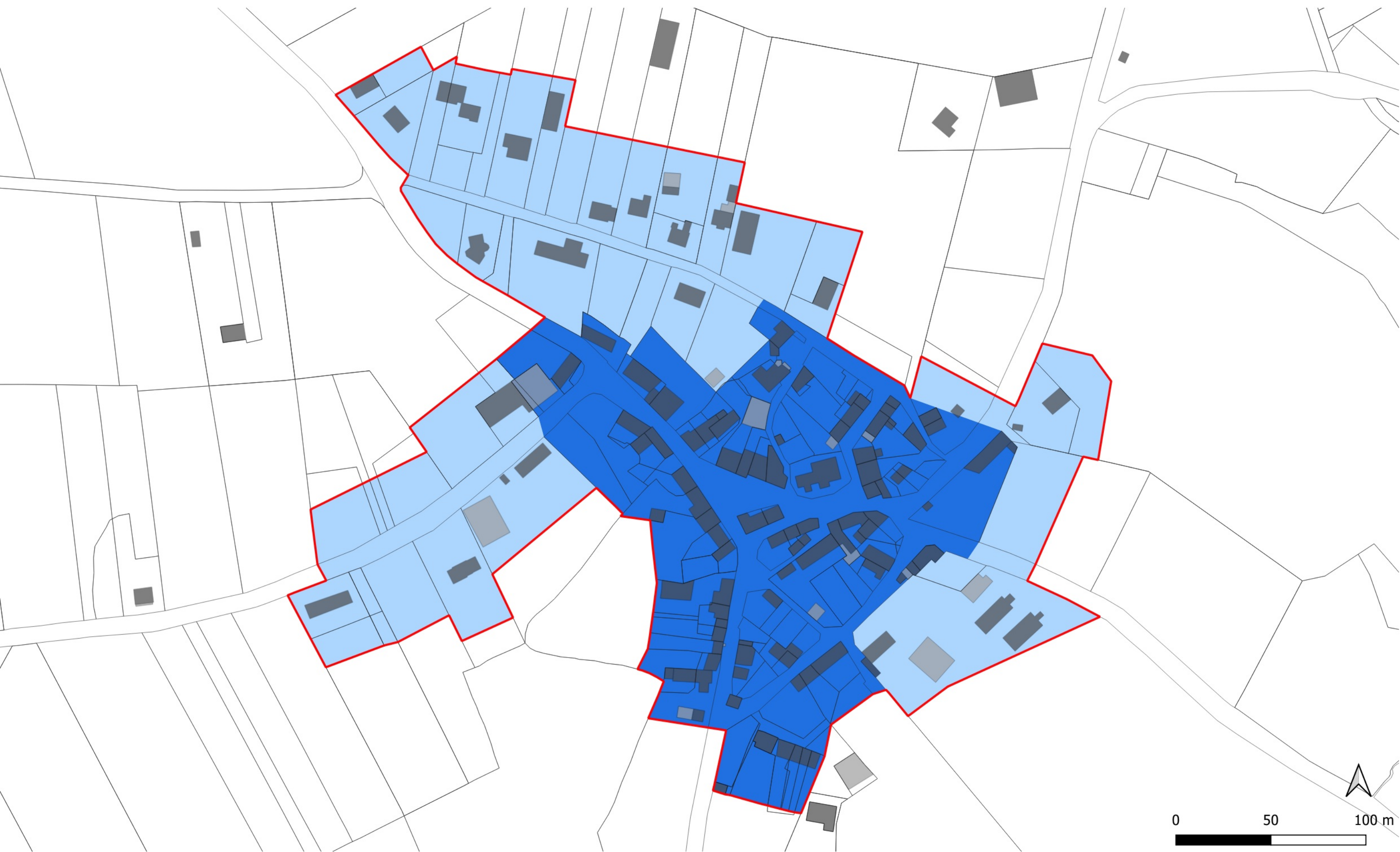
 Limite de commune	<b>DESTINATIONS</b>	 Secteur de centralité élargie
 Limite des zones U et AU	 Secteur de centralité principale	

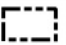





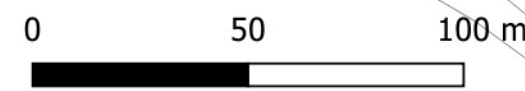
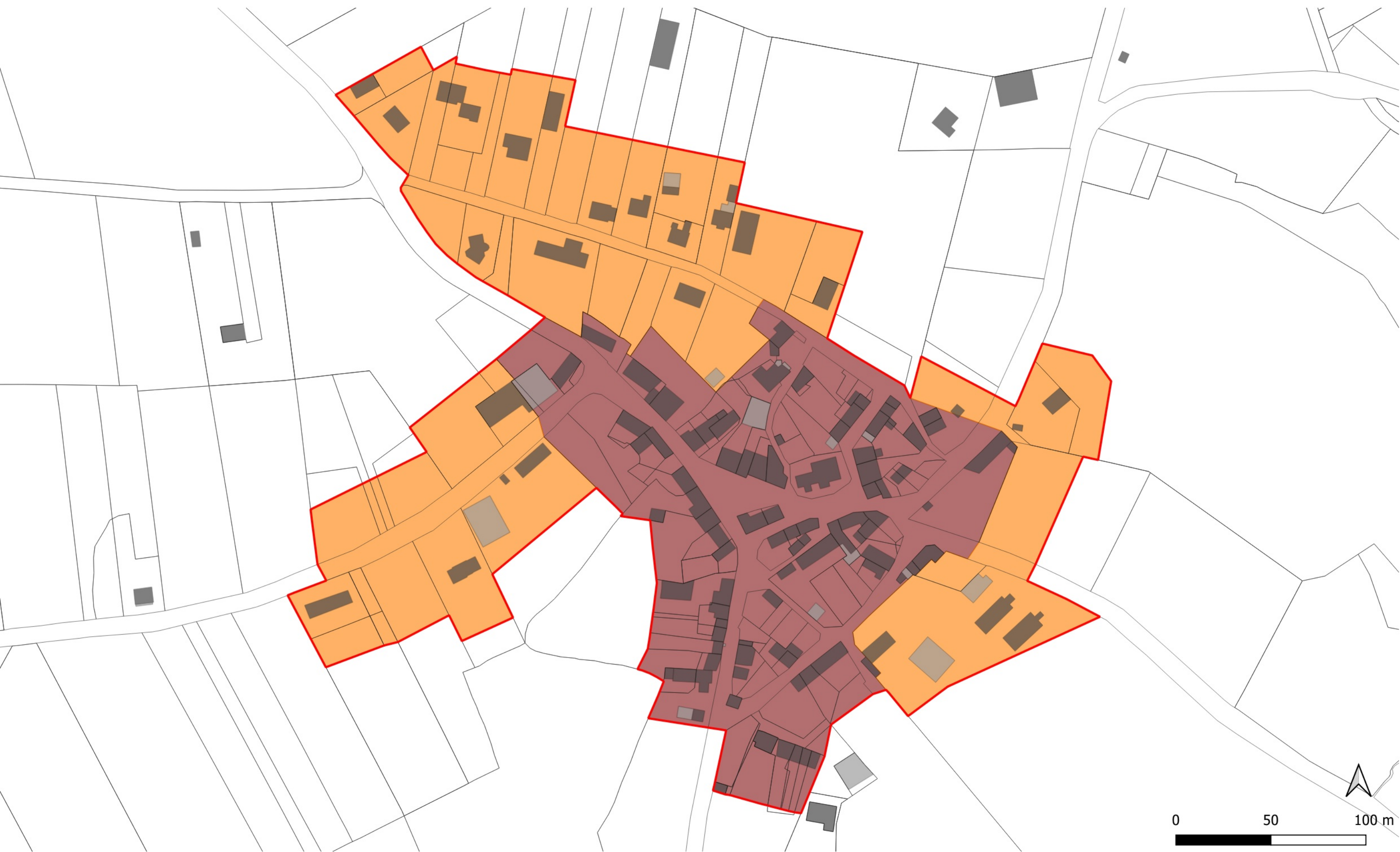
 Limite de commune	<b>Constructions de la destination « Equipements d'intérêt collectif et services publics »</b>	<b>Constructions des autres destinations</b>
 Limite des zones U et AU	 Hauteur maximale non réglementée	 10 m au point le plus haut (6 m en cas de mono-pente), 6 m au sommet de la façade



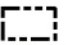



 Limite de commune	<b>ALIGNEMENTS</b>
 Limite des zones U et AU	 Secteur central
	 Secteur périphérique

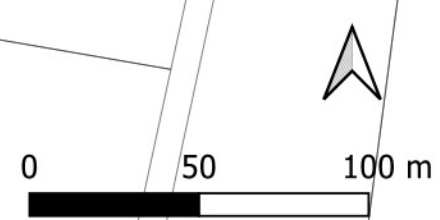
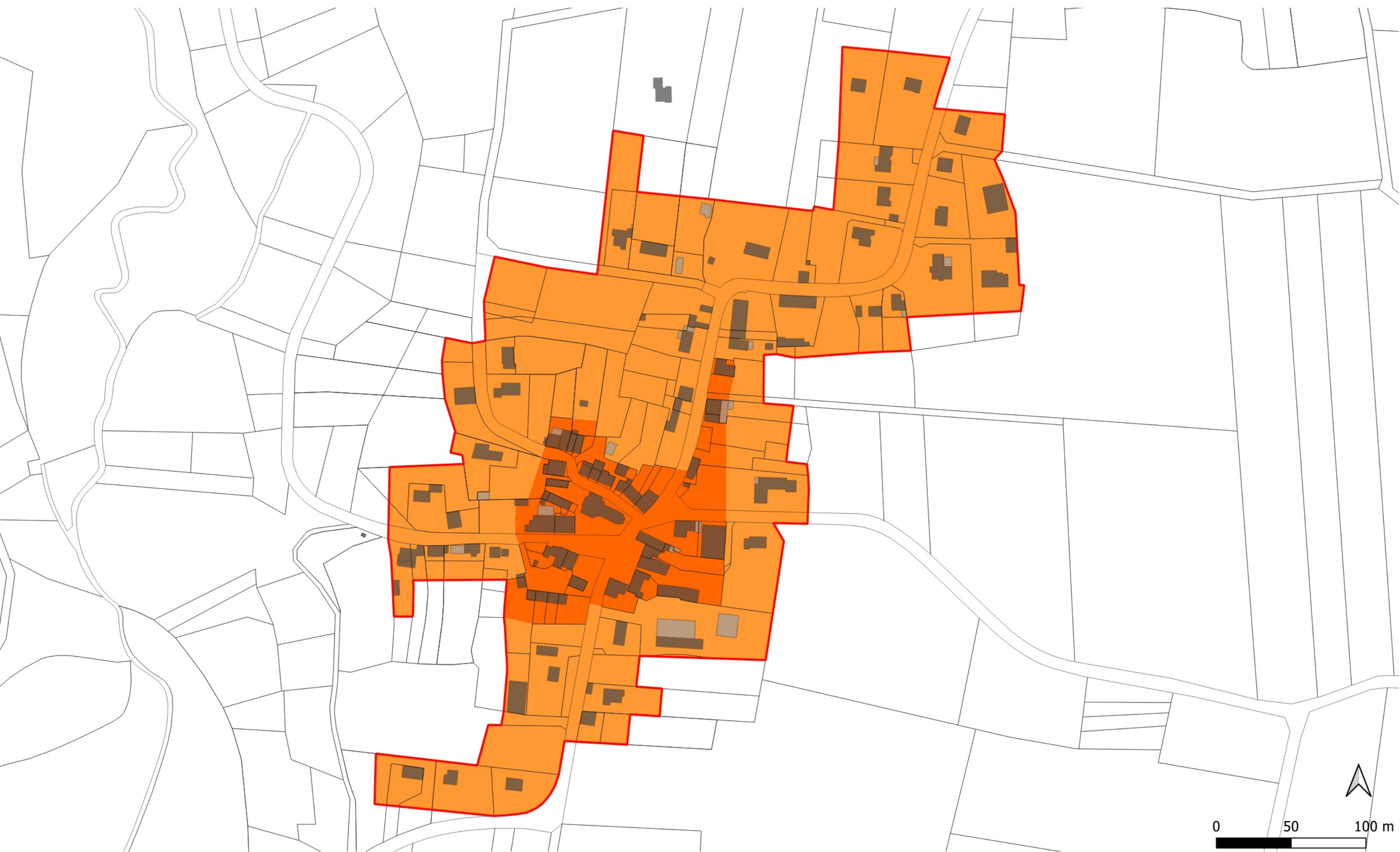


 Limite de commune	<b>IMPERMEABILISATION</b>
 Limite des zones U et AU	 Imperméabilisation possible à 100%
	 Imperméabilisation possible à 75%

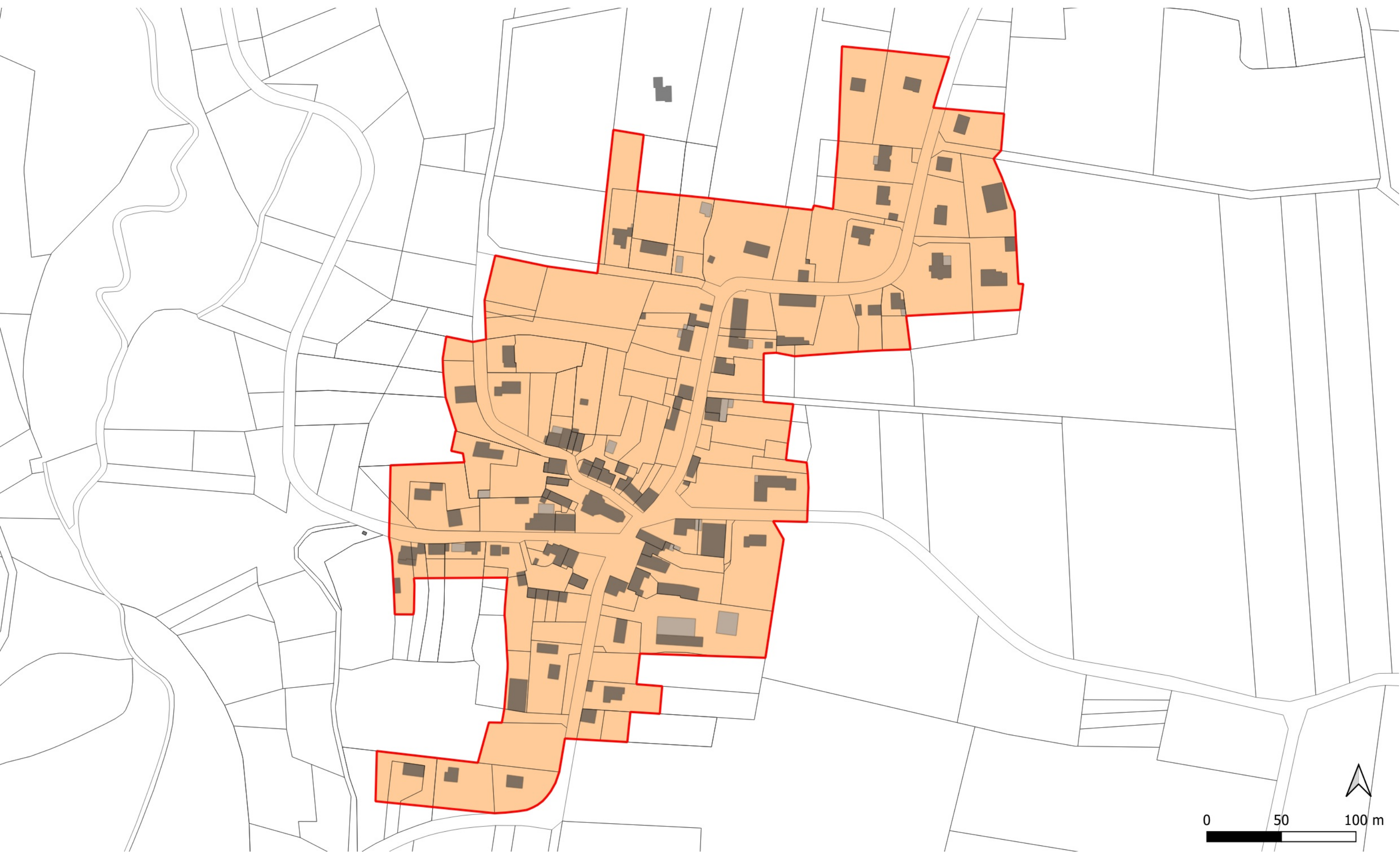


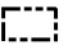





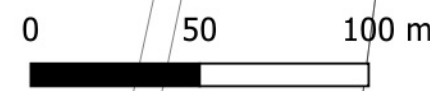
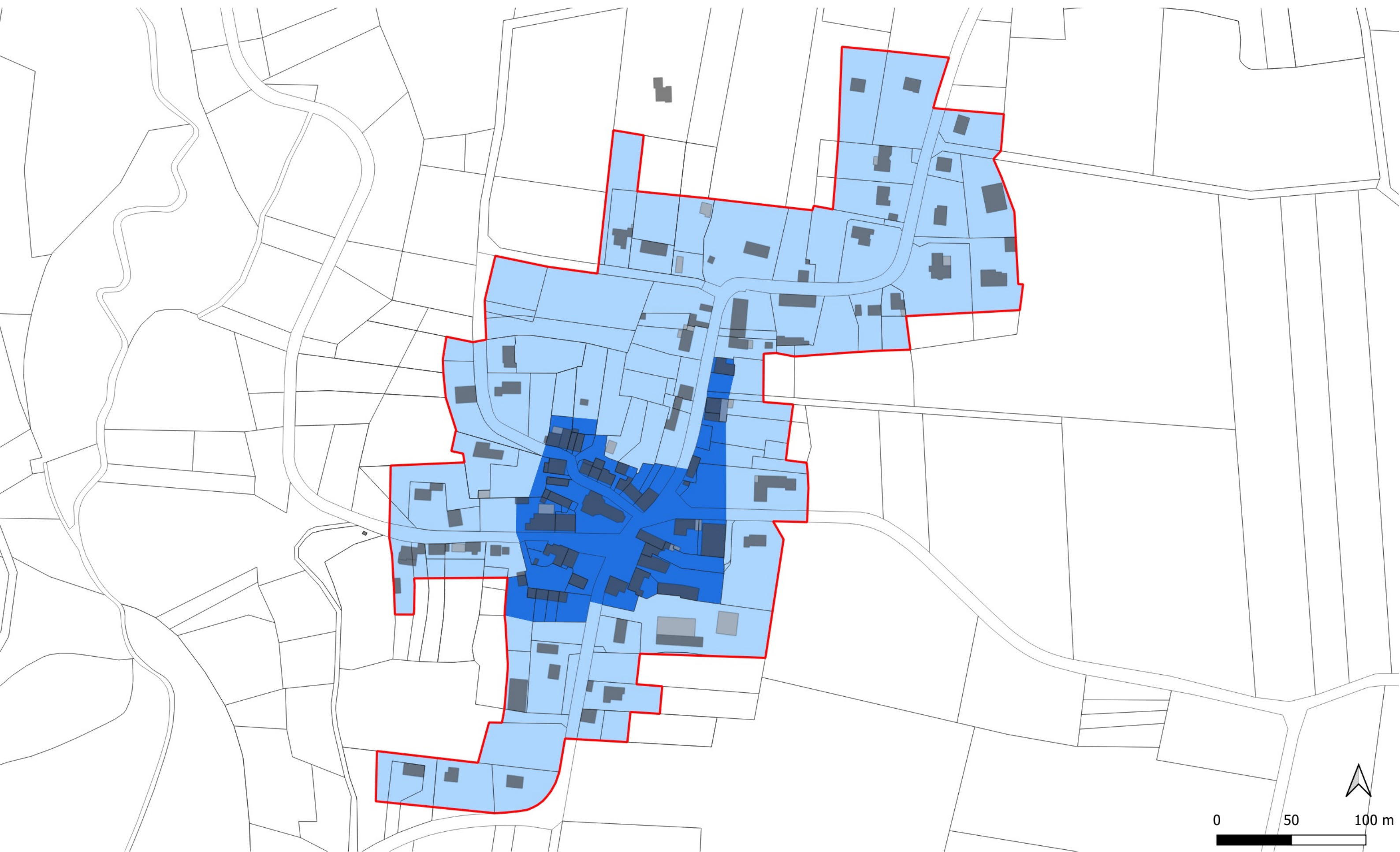
 Limite de commune	<b>DESTINATIONS</b>	 Secteur de centralité élargie
 Limite des zones U et AU	 Secteur de centralité principale	

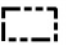





 Limite de commune	<b>Constructions de la destination « Equipements d'intérêt collectif et services publics »</b>	<b>Constructions des autres destinations</b>
 Limite des zones U et AU	 Hauteur maximale non réglementée	 10 m au point le plus haut (6 m en cas de mono-pente), 6 m au sommet de la façade



 Limite de commune	<b>ALIGNEMENTS</b>
 Limite des zones U et AU	 Secteur central
	 Secteur périphérique



	Limite de commune	<b>IMPERMEABILISATION</b>
	Limite des zones U et AU	 Imperméabilisation possible à 100%
		 Imperméabilisation possible à 75%

