

- Limite de commune**
- Prescriptions ponctuelles**
- Patrimoine bâti (L151-19 du Code de l'Urbanisme)
 - Petit patrimoine (L151-19 du Code de l'Urbanisme)
- Prescriptions linéaires**
- Chemin à conserver, continuité piétonne (L151-38 du Code de l'Urbanisme)
 - Élément de paysage à préserver (L151-23 du Code de l'Urbanisme)
 - Linéaire commercial à protéger (L151-16 du Code de l'Urbanisme)
 - Cours d'eau (L151-23 du Code de l'Urbanisme)
 - Marge de recul 'Voie bruyante'
 - Marge de recul au titre du L111-8 du Code de l'Urbanisme
 - Marge de recul par rapport aux voies
- Prescriptions surfaciques**
- Bâtiment susceptible de changer de destination (L151-11 2° du Code de l'Urbanisme)
 - Orientation d'Aménagement et de Programmation
 - Emplacement réservé
 - Espace boisé classé (L113-1 du Code de l'Urbanisme)
 - Jardin à protéger (L151-23 du Code de l'Urbanisme)
 - Boisement à protéger (L151-23 du Code de l'Urbanisme)
 - Non aedificandi
 - Zones humides (L151-23 du Code de l'Urbanisme)
 - Zones humides remarquables (L151-23 du Code de l'Urbanisme)
- Secteur de risque technologique (R151-31 et R151-34 du Code de l'Urbanisme)**
- Jardin à protéger (L151-23 du Code de l'Urbanisme)
 - Non aedificandi
 - Zones humides remarquables (L151-23 du Code de l'Urbanisme)
- Informations surfaciques**
- Zone de présomption archéologique
- Limite de zonage**
- Aa
 - Ah
 - Na
 - U
 - 1AU
 - 2AU

Emplacements réservés

N°	NATURE	m²	BENEFICIAIRE
49	Espace public	1371	Commune
53	Continuité douce	750	Commune
55	Continuité douce	416	Commune
59	Continuité douce	1029	Commune
62	Continuité douce	412	Commune
63	Continuité douce	66	Commune
89	Élargissement de la chaussée	1628	Commune
115	Espace public	168	Commune
116	Espace public	621	Commune

Centre Morbihan Communauté (56)

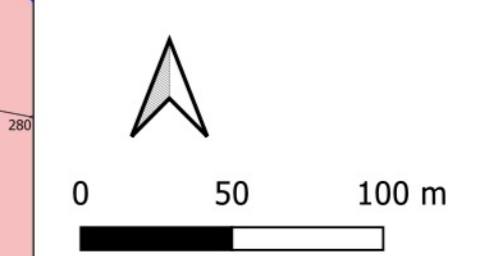
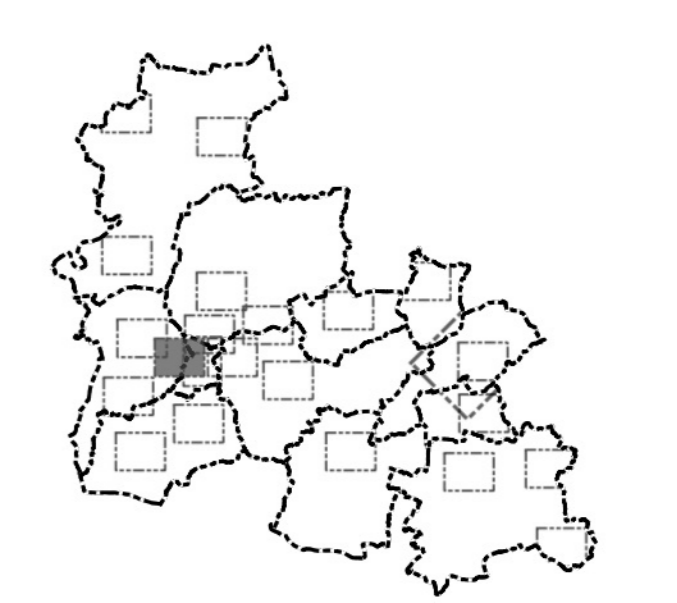
Plan Local d'Urbanisme intercommunal

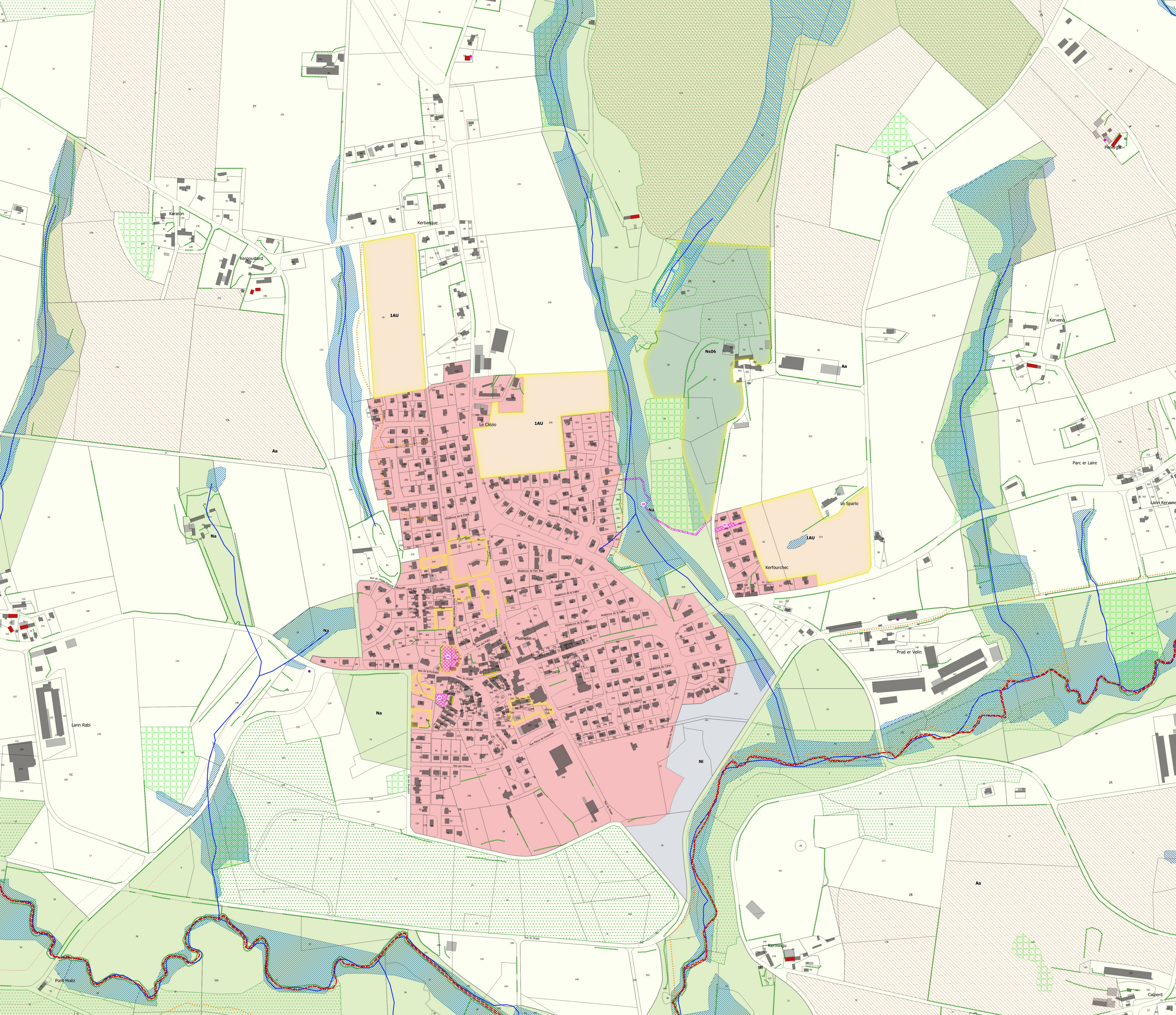
DOCUMENT D'ARRET

Pièce n°6.1.10.0
Echelle : 1/2 500e

REGLEMENT GRAPHIQUE
Commune de PLUMELIN
Bourg - Keraudrain

	Prescription	Arrêt	Approbation
Elaboration du PLUi	24.03.2022	14.11.2024	-





- Limite de commune
- Prescriptions ponctuelles**
 - Patrimoine bâti (L151-19 du Code de l'Urbanisme)
 - Petit patrimoine (L151-19 du Code de l'Urbanisme)
- Prescriptions linéaires**
 - Chemin à conserver, continuité piétonne (L151-38 du Code de l'Urbanisme)
 - Élément de paysage à préserver (L151-23 du Code de l'Urbanisme)
 - Linéaire commercial à protéger (L151-16 du Code de l'Urbanisme)
 - Cours d'eau (L151-23 du Code de l'Urbanisme)
 - Marge de recul par rapport aux voies
- Prescriptions surfaciques**
 - Bâtiment susceptible de changer de destination (L.151-11 2° du Code de l'Urbanisme)
 - Orientation d'Aménagement et de Programmation
 - Emplacement réservé
 - Espace boisé classé (L.113-1 du Code de l'Urbanisme)
 - Boisement à protéger (L151-23 du Code de l'Urbanisme)
 - Secteur protégé en raison de la richesse du sol et du sous-sol (R.151-34 2° du Code de l'Urbanisme)
 - Zones humides (L151-23 du Code de l'Urbanisme)
 - Zones humides remarquables (L151-23 du Code de l'Urbanisme)
- Secteur de risque technologique (R151-31 et R151-34 du Code de l'Urbanisme)**
 - Secteur protégé en raison de la richesse du sol et du sous-sol (R.151-34 2° du Code de l'Urbanisme)
 - Zones humides remarquables (L151-23 du Code de l'Urbanisme)
- Informations surfaciques**
 - Zone de présomption archéologique
- Limite de zonage**
 - Aa
 - Na
 - NI
 - Ns
 - U
 - IAU

Emplacements réservés

N°	NATURE	m²	BENEFICIAIRE
85	Logements sociaux	554	Commune
86	Programmation logement avec 50% lgts sociaux	2132	Commune
87	Continuité douce	358	Commune
88	Continuité douce	824	Commune

Centre Morbihan Communauté (56)

Plan Local d'Urbanisme intercommunal

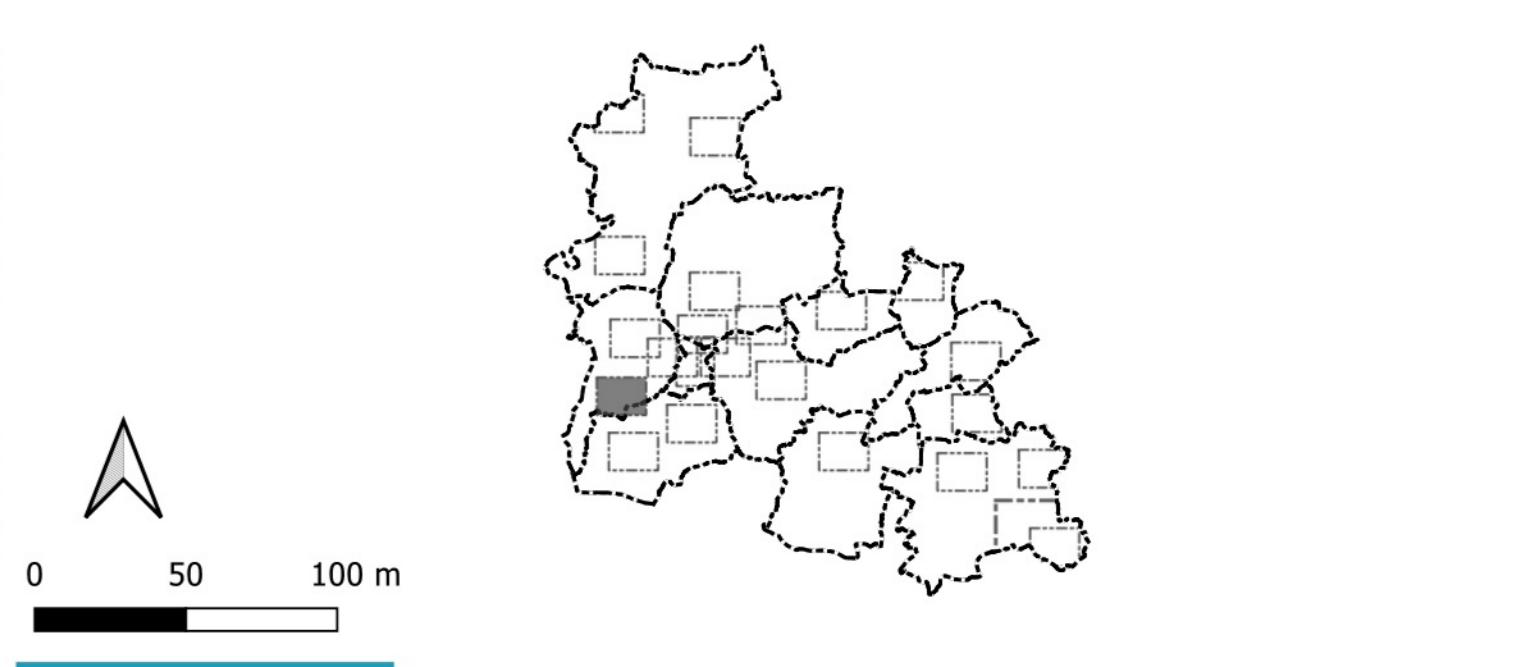
DOCUMENT D'ARRET

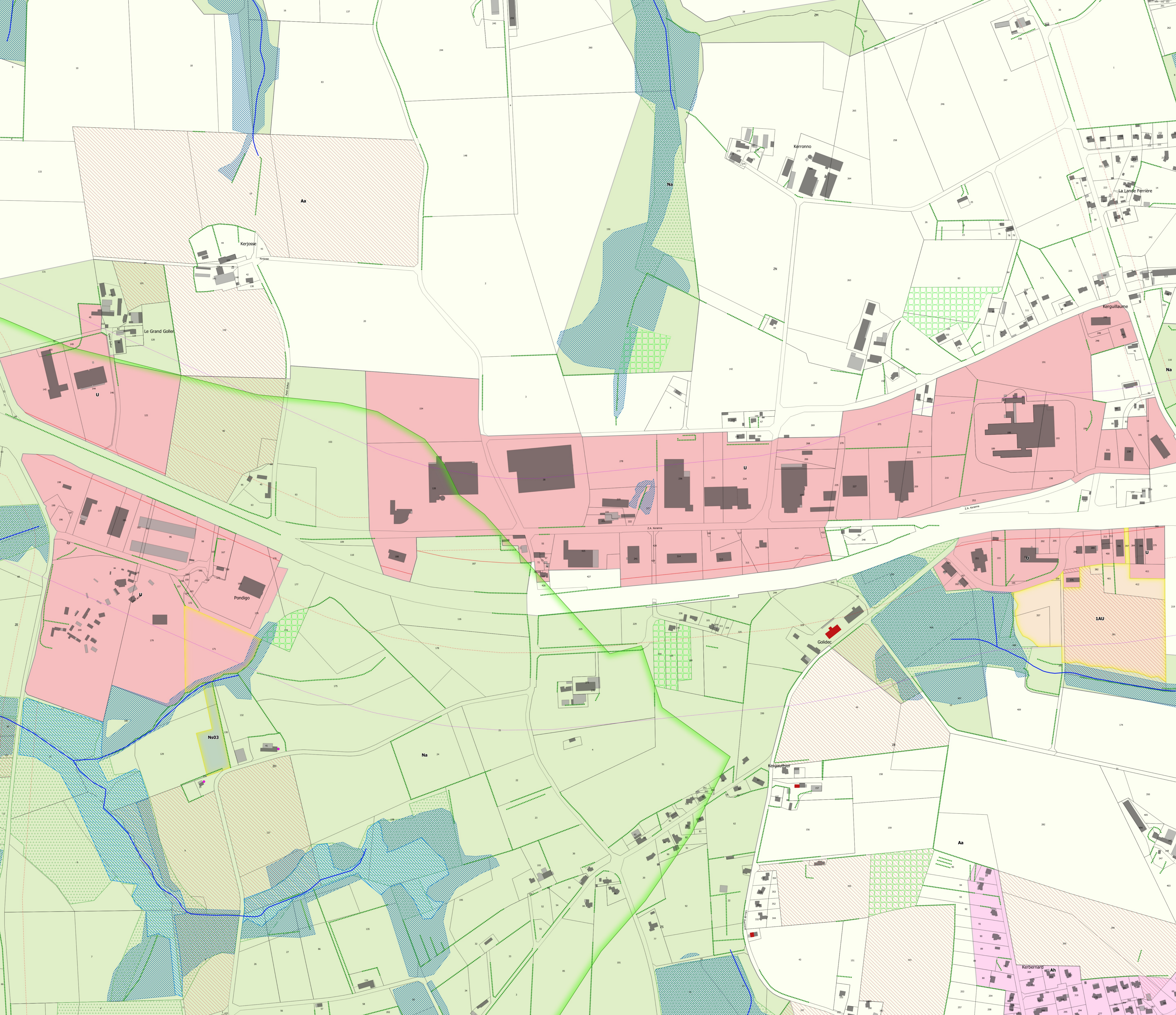
Pièce n°6.1.10.0
Echelle : 1/2 500e

REGLEMENT GRAPHIQUE

Commune de PLUMELIN Bourg

	Prescription	Arrêt	Approbation
Elaboration du PLUi	24.03.2022	14.11.2024	-





- ▬ Limite de commune
- Prescriptions ponctuelles**
 - Patrimoine bâti (L151-19 du Code de l'Urbanisme)
- Prescriptions linéaires**
 - ▬ Elément de paysage à préserver (L151-23 du Code de l'Urbanisme)
 - ▬ Cours d'eau (L151-23 du Code de l'Urbanisme)
 - ▬ Marge de recul 'Voie bruyante'
 - ▬ Marge de recul au titre du L111-8 du Code de l'Urbanisme
 - ▬ Marge de recul par rapport aux voies
- Prescriptions surfaciques**
 - Bâtiment susceptible de changer de destination (L.151-11 2° du Code de l'Urbanisme)
 - Orientation d'Aménagement et de Programmation
 - Espace boisé classé (L.113-1 du Code de l'Urbanisme)
 - Boisement à protéger (L151-23 du Code de l'Urbanisme)
 - Périmètre de l'APPB de la Mulette perlière, protégé (L151-23 du Code de l'Urbanisme)
 - Zones humides (L151-23 du Code de l'Urbanisme)
 - Zones humides remarquables (L151-23 du Code de l'Urbanisme)
 - Secteur de risque technologique (R151-31 et R151-34 du Code de l'Urbanisme)
 - Périmètre de l'APPB de la Mulette perlière, protégé (L151-23 du Code de l'Urbanisme)
 - Zones humides remarquables (L151-23 du Code de l'Urbanisme)
- Informations surfaciques**
 - ▨ Zone de présomption archéologique
- Limite de zonage**
 - Aa
 - Ah
 - Na
 - Ns
 - U
 - 1AU

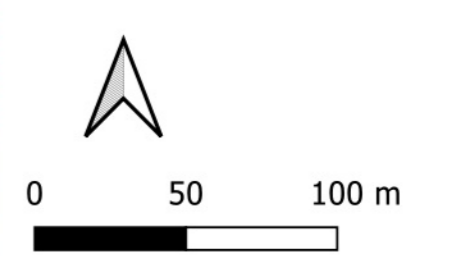
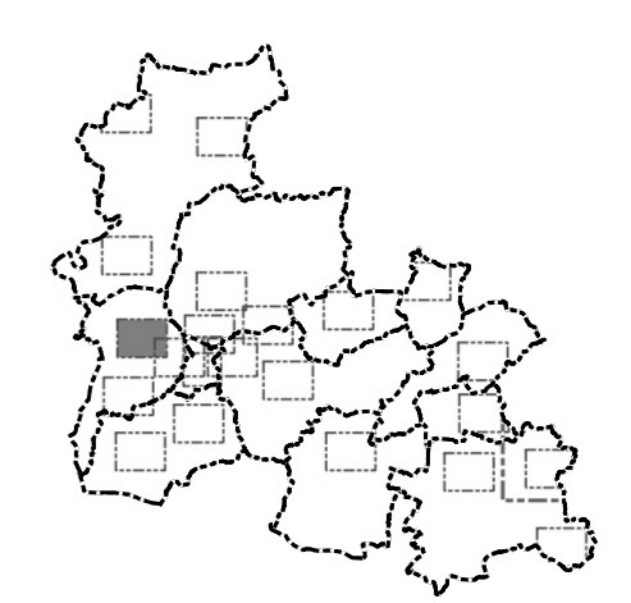
Emplacements réservés
 N° NATURE m² BENEFICIAIRE

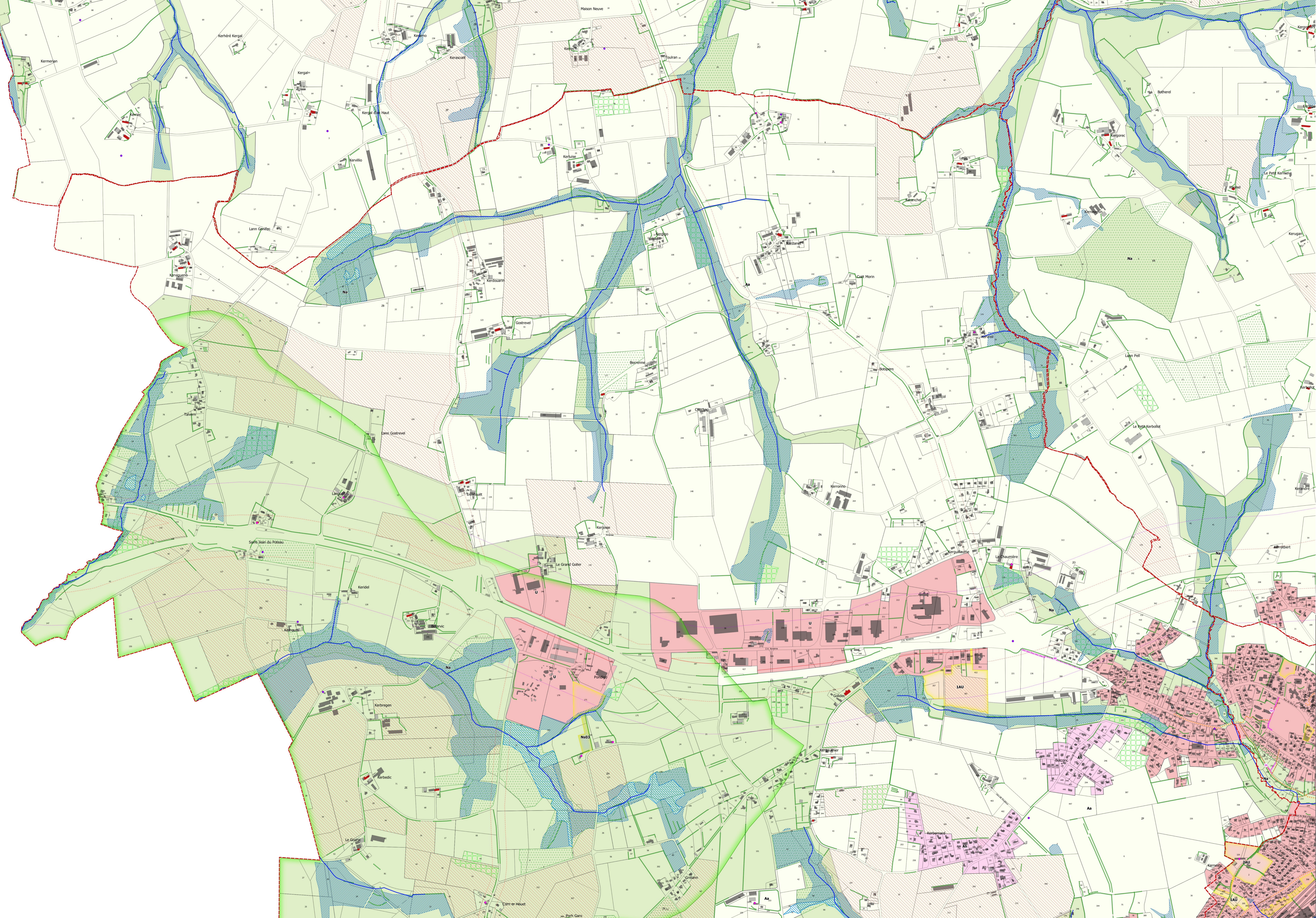
Centre Morbihan Communauté (56)
Plan Local d'Urbanisme intercommunal

DOCUMENT D'ARRET

Pièce n°6.1.10.0
 Echelle : 1/2 500e
REGLEMENT GRAPHIQUE
 Commune de **PLUMELIN**
RN 24

	Prescription	Arrêt	Approbation
Elaboration du PLUi	24.03.2022	14.11.2024	-





- Limite de commune
- Prescriptions ponctuelles**
 - Patrimoine bâti (L151-19 du Code de l'Urbanisme)
 - Petit patrimoine (L151-19 du Code de l'Urbanisme)
- Prescriptions linéaires**
 - Chemin à conserver, continuité piétonne (L151-38 du Code de l'Urbanisme)
 - Élément de paysage à préserver (L151-23 du Code de l'Urbanisme)
 - Cours d'eau (L151-23 du Code de l'Urbanisme)
 - Marge de recul 'Voie bruyante'
 - Marge de recul au titre du L111-8 du Code de l'Urbanisme
 - Marge de recul par rapport aux voies
- Prescriptions surfaciques**
 - Bâtiment susceptible de changer de destination (L151-11 2° du Code de l'Urbanisme)
 - Orientation d'Aménagement et de Programmation
 - Emplacement réservé
 - Espace boisé classé (L113-1 du Code de l'Urbanisme)
 - Jardin à protéger (L151-23 du Code de l'Urbanisme)
 - Boisement à protéger (L151-23 du Code de l'Urbanisme)
 - Périmètre de l'APPB de la Mulette perlière, protégé (L151-23 du Code de l'Urbanisme)
 - Zones humides (L151-23 du Code de l'Urbanisme)
 - Zones humides remarquables (L151-23 du Code de l'Urbanisme)
- Secteur de risque technologique**
(R151-31 et R151-34 du Code de l'Urbanisme)
 - Zone de présomption archéologique
- Informations surfaciques**
 - Zone de présomption archéologique
- Limite de zonage**
 - Aa
 - Ah
 - Na
 - Ns
 - U
 - 1AU
 - 2AU

Emplacements réservés

N° NATURE	m²	BENEFICIAIRE
53 Continuité douce	730	Commune
55 Continuité douce	416	Commune
89 Emplacement de la viticulture	1628	Commune

Centre Morbihan Communauté (56)

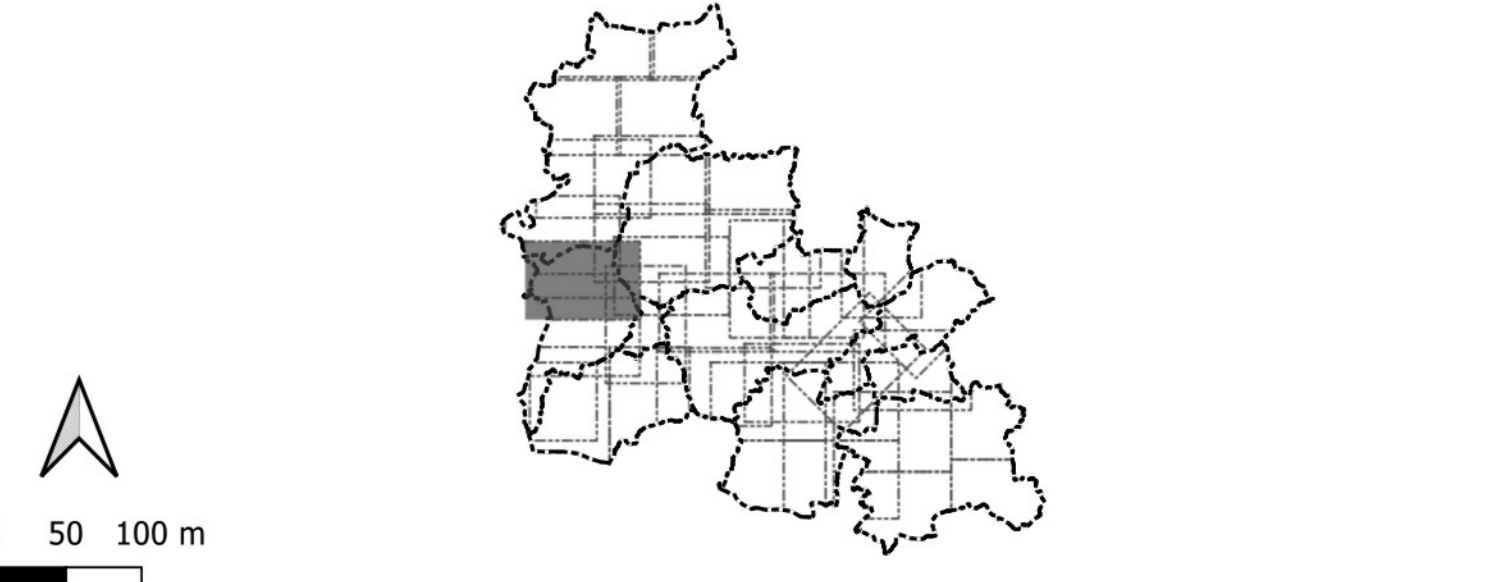
Plan Local d'Urbanisme intercommunal

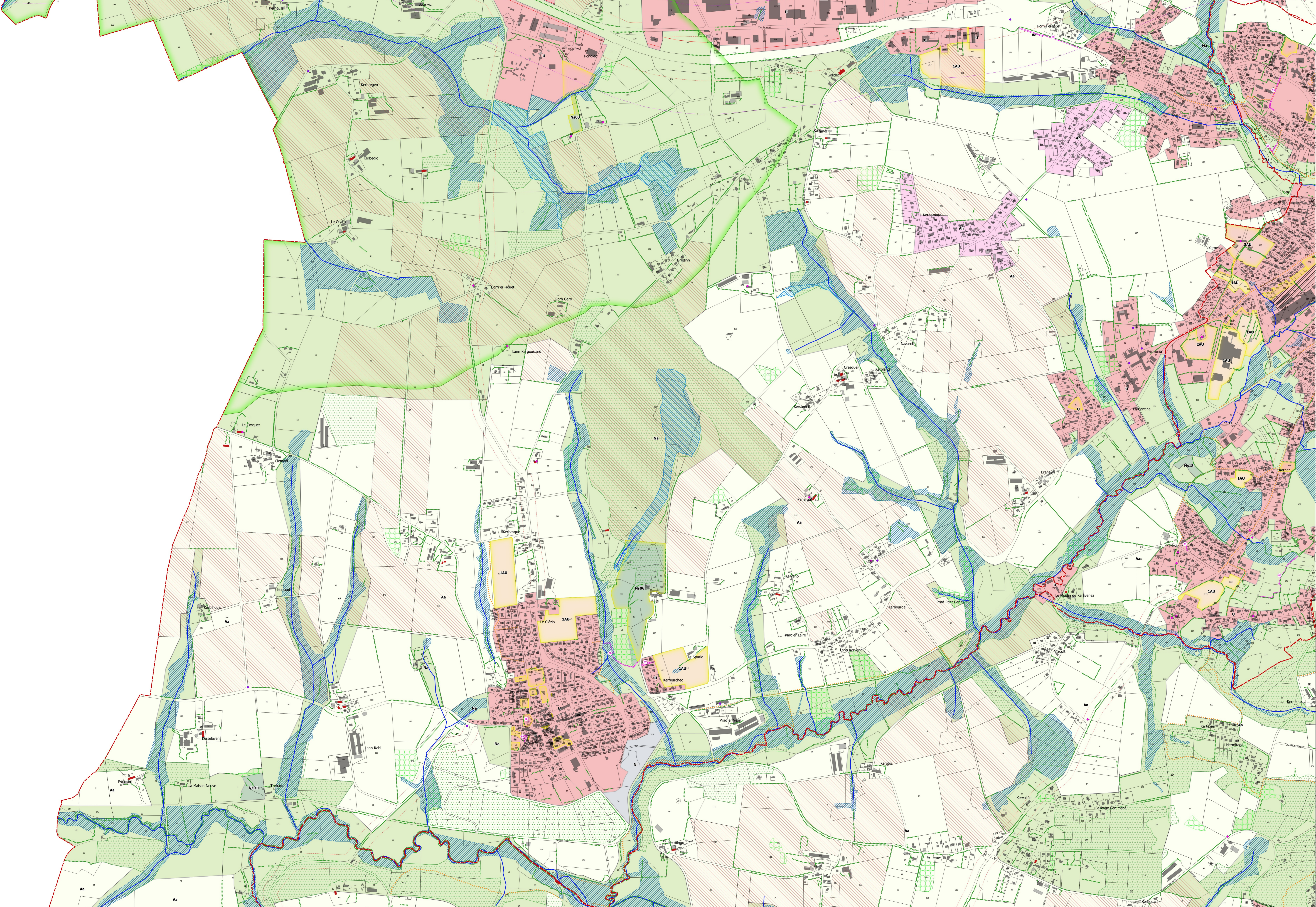
DOCUMENT D'ARRET

Pièce n°6.1.10.a
Echelle : 1/5 000e

REGLEMENT GRAPHIQUE
Commune de **PLUMELIN Nord**

Elaboration du PLUi	Prescription	Arrêt	Approbation
	24.03.2022	14.11.2024	-





- Limite de commune
- Prescriptions ponctuelles**
 - Patrimoine bâti (L151-19 du Code de l'Urbanisme)
 - Petit patrimoine (L151-19 du Code de l'Urbanisme)
- Prescriptions linéaires**
 - Chemin à conserver, continuité piétonne (L151-38 du Code de l'Urbanisme)
 - Élément de paysage à préserver (L151-23 du Code de l'Urbanisme)
 - Linéaire commercial à protéger (L151-16 du Code de l'Urbanisme)
 - Cours d'eau (L151-23 du Code de l'Urbanisme)
 - Cours d'eau (L151-23 du Code de l'Urbanisme)
 - Marge de recul 'Voie bruyante'
 - Marge de recul au titre du L111-8 du Code de l'Urbanisme
 - Marge de recul par rapport aux voies
- Prescriptions surfaciques**
 - Bâtiment susceptible de changer de destination (L.151-11 2° du Code de l'Urbanisme)
 - Orientation d'Aménagement et de Programmation
 - Emplacement réservé
 - Espace boisé classé (L.113-1 du Code de l'Urbanisme)
 - Jardin à protéger (L151-23 du Code de l'Urbanisme)
 - Boisement à protéger (L151-23 du Code de l'Urbanisme)
 - Non aedificandi
 - Secteur protégé en raison de la richesse du sol et du sous-sol (R.151-34 2° du Code de l'Urbanisme)
 - Périimètre de l'APPB de la Mulette perlière, protégé (L151-23 du Code de l'Urbanisme)
 - Zones humides (L151-23 du Code de l'Urbanisme)
 - Zones humides remarquables (L151-23 du Code de l'Urbanisme)
 - Secteur de risque technologique (R151-31 et R151-34 du Code de l'Urbanisme)
 - Non aedificandi
 - Secteur protégé en raison de la richesse du sol et du sous-sol (R.151-34 2° du Code de l'Urbanisme)
 - Périimètre de l'APPB de la Mulette perlière, protégé (L151-23 du Code de l'Urbanisme)
- Informations surfaciques**
 - Zone de présomption archéologique
- Limite de zonage**
 - Aa
 - Ah
 - Na
 - Ni
 - Ns
 - U
 - 1AU
 - 2AU

Emplacements réservés

N°	NATURE	m²	BENEFICIAIRE
50	Continuité douce	1022	Commune
51	Continuité douce	123	Commune
53	Continuité douce	720	Commune
55	Continuité douce	416	Commune
85	Logements sociaux	554	Commune
86	Programmation logement avec 50% lgt sociaux	2132	Commune
87	Continuité douce	358	Commune
88	Continuité douce	824	Commune
89	Élargissement de la chaussée	1628	Commune

Centre Morbihan Communauté (56)
Plan Local d'Urbanisme intercommunal

DOCUMENT D'ARRET

Pièce n°6.1.10.b
 Echelle : 1/5 000e
REGLEMENT GRAPHIQUE
 Commune de **PLUMELIN**
 Centre

Elaboration du PLUi	Prescription	Arrêt	Approbation
	24.03.2022	14.11.2024	-

