

- Limite de commune**
- Prescriptions ponctuelles**
- Arbre remarquable (L151-23 du Code de l'Urbanisme)
 - Petit patrimoine (L151-19 du Code de l'Urbanisme)
- Prescriptions linéaires**
- Élément de paysage à préserver (L151-23 du Code de l'Urbanisme)
 - Linéaire commercial à protéger (L151-16 du Code de l'Urbanisme)
 - Cours d'eau (L151-23 du Code de l'Urbanisme)
 - Marge de recul par rapport aux voies
- Prescriptions surfaciques**
- Bâtiment susceptible de changer de destination (L151-11 2° du Code de l'Urbanisme)
 - Orientation d'Aménagement et de Programmation
 - Emplacement réservé
 - Espace boisé classé (L.113-1 du Code de l'Urbanisme)
 - Jardin à protéger (L151-23 du Code de l'Urbanisme)
 - Boisement à protéger (L151-23 du Code de l'Urbanisme)
 - Zones humides (L151-23 du Code de l'Urbanisme)
- Secteur de risque technologique (R151-31 et R151-34 du Code de l'Urbanisme)**
- Jardin à protéger (L151-23 du Code de l'Urbanisme)
- Informations surfaciques**
- Zone de présomption archéologique
- Limite de zonage**
- Aa
 - Na
 - U
 - 1AU
 - 2AU

Emplacements réservés

N°	NATURE	m²	BENEFICIAIRE
22	Local technique municipal	693	Commune
23	Aire de jeux et stationnement	2224	Commune
24	Mise en valeur du four à pain	698	Commune
25	Contrainte douce	1070	Commune
26	Élargissement de la chaussée	9528	Commune
27	Élargissement de la chaussée	3527	Commune

Centre Morbihan Communauté (56)

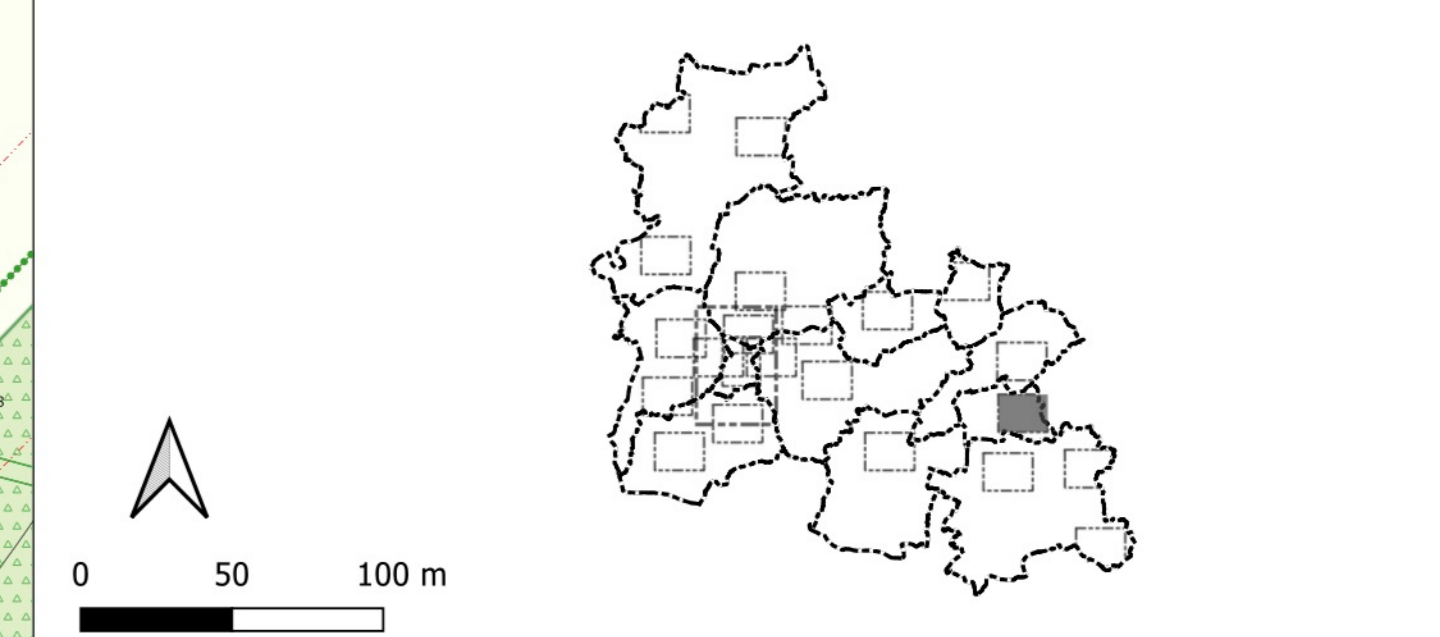
Plan Local d'Urbanisme intercommunal

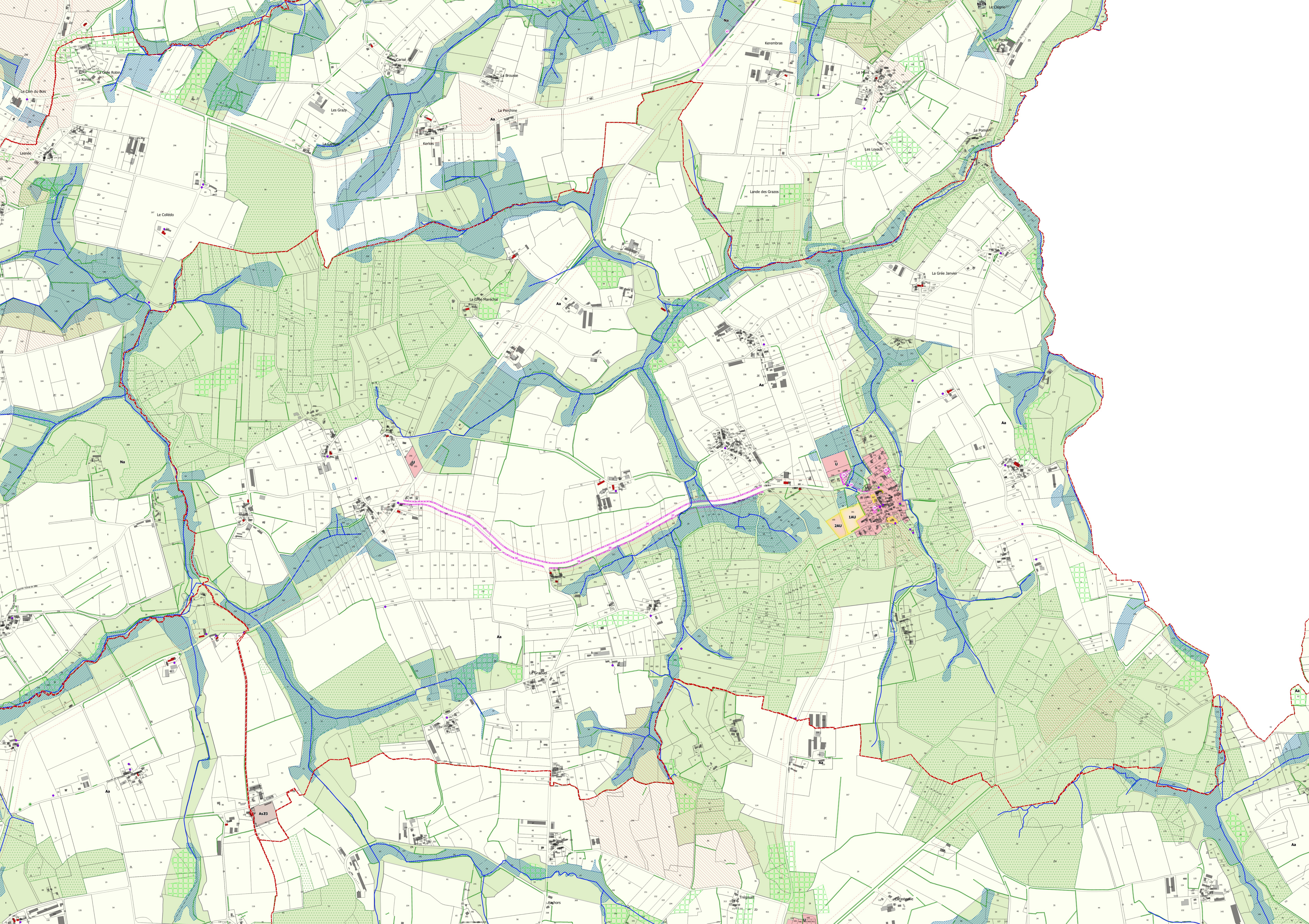
DOCUMENT D'ARRET

Pièce n°6.1.2.0
Echelle : 1/2 500e

REGLEMENT GRAPHIQUE
Commune de BILLIO
Bourg

	Prescription	Arrêt	Approbation
Elaboration du PLUi	24.03.2022	14.11.2024	-





- Limite de commune
- Prescriptions ponctuelles**
 - Arbre remarquable (L151-23 du Code de l'Urbanisme)
 - Petit patrimoine (L151-19 du Code de l'Urbanisme)
- Prescriptions linéaires**
 - Élément de paysage à préserver (L151-23 du Code de l'Urbanisme)
 - Linéaire commercial à protéger (L151-16 du Code de l'Urbanisme)
 - Cours d'eau (L151-23 du Code de l'Urbanisme)
 - Marge de recul par rapport aux voies
- Prescriptions surfaciques**
 - Bâtiment susceptible de changer de destination (L.151-11 2° du Code de l'Urbanisme)
 - Orientation d'Aménagement et de Programmation
 - Emplacement réservé
 - Espace boisé classé (L.113-1 du Code de l'Urbanisme)
 - Jardin à protéger (L151-23 du Code de l'Urbanisme)
 - Boisement à protéger (L151-23 du Code de l'Urbanisme)
 - Zones humides (L151-23 du Code de l'Urbanisme)
- Informations surfaciques**
 - Zone de présomption archéologique
- Limite de zonage**
 - Aa
 - As
 - Na
 - U
 - 1AU
 - 2AU

Emplacements réservés

N°	NATURE	m²	BENEFICIAIRE
22	Local technique municipal	693	Commune
23	Aire de jeux et stationnement	2224	Commune
24	Mise en valeur du tour à pain	998	Commune
25	Contraintes douce	1070	Commune
26	Elargissement de la chaussée	9528	Commune
27	Elargissement de la chaussée	3523	Commune
28	Elargissement de la chaussée	1111	Commune
29	Elargissement de la chaussée	812	Commune
30	Elargissement de la chaussée	1058	Commune
31	Elargissement de la chaussée	2803	Commune
47	Elargissement de la chaussée	2205	Commune

Centre Morbihan Communauté (56)

Plan Local d'Urbanisme intercommunal

DOCUMENT D'ARRET

Pièce n°6.1.2
Echelle : 1/5 000e

REGLEMENT GRAPHIQUE
Commune de BILLIO

Elaboration du PLUI	Prescription	Arrêt	Approbation
	24.03.2022	14.11.2024	-

