

- ▬ Limite de commune
- Prescriptions ponctuelles**
 - Patrimoine bâti (L151-19 du Code de l'Urbanisme)
 - Petit patrimoine (L151-19 du Code de l'Urbanisme)
- Prescriptions linéaires**
 - ⋯ Elément de paysage à préserver (L151-23 du Code de l'Urbanisme)
 - Linéaire commercial à protéger (L151-16 du Code de l'Urbanisme)
 - Cours d'eau (L151-23 du Code de l'Urbanisme)
 - Marge de recul 'Voie bruyante'
 - Marge de recul par rapport aux voies
- Prescriptions surfaciques**
 - Bâtiment susceptible de changer de destination (L.151-11 2° du Code de l'Urbanisme)
 - Orientation d'Aménagement et de Programmation
 - Emplacement réservé
 - Boisement à protéger (L151-23 du Code de l'Urbanisme)
 - Zones humides (L151-23 du Code de l'Urbanisme)
- Informations surfaciques**
 - Zone de présomption archéologique
- Limite de zonage**
 - Aa
 - As
 - Na
 - Ni
 - U
 - 2AU

Emplacements réservés

N°	NATURE	m²	BENEFICIAIRE
42	Continuité douce	166	Commune
44	Aire de covoiturage	615	Centre Morbihan Communauté

Centre Morbihan Communauté (56)

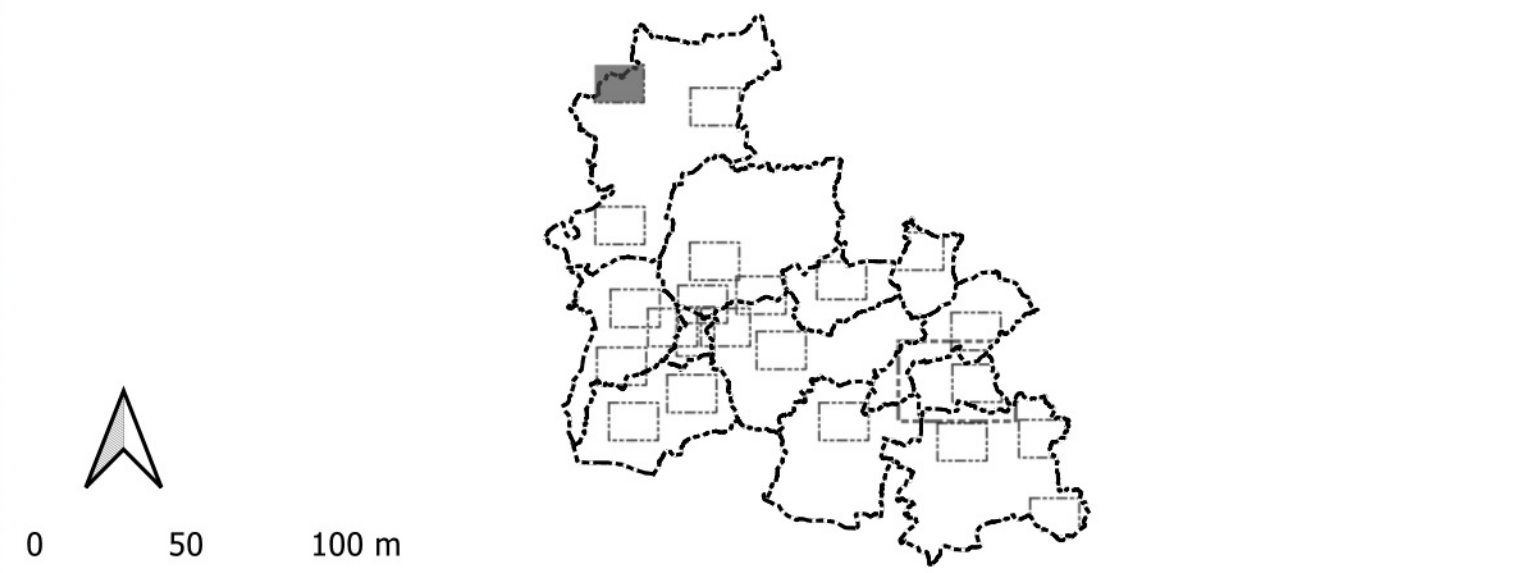
Plan Local d'Urbanisme intercommunal

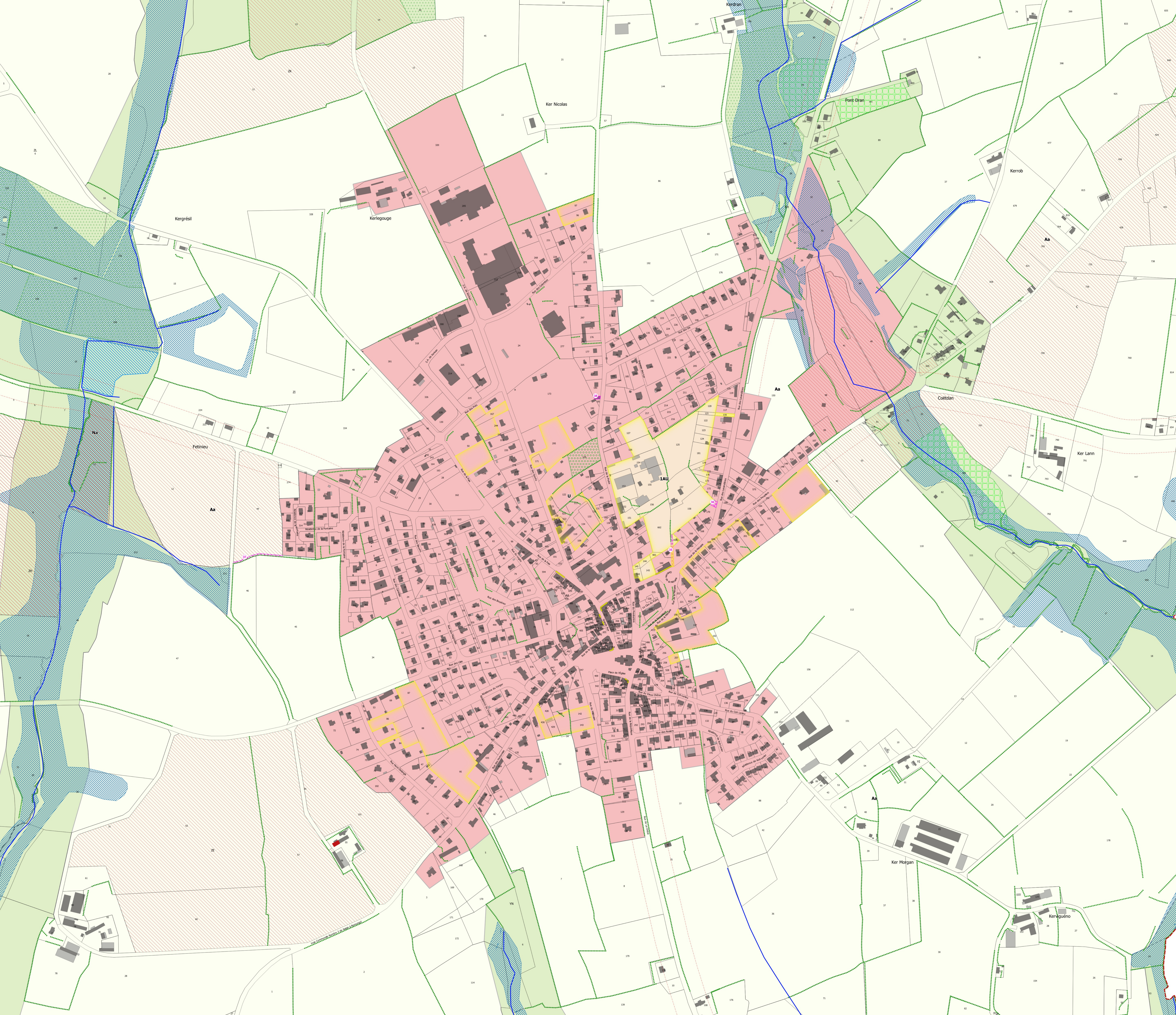
DOCUMENT D'ARRET

Pièce n°6.1.4.0
Echelle : 1/2 500e

REGLEMENT GRAPHIQUE
Commune de EVELLYS
Bourg - Moustoir Remungol

	Prescription	Arrêt	Approbation
Elaboration du PLUi	24.03.2022	14.11.2024	-





Limite de commune

Prescriptions linéaires

- Élément de paysage à préserver (L151-23 du Code de l'Urbanisme)
- Linéaire commercial à protéger (L151-16 du Code de l'Urbanisme)
- Cours d'eau (L151-23 du Code de l'Urbanisme)
- Marge de recul par rapport aux voies

Prescriptions surfaciques

- Bâtiment susceptible de changer de destination (L.151-11 2° du Code de l'Urbanisme)
- Orientation d'Aménagement et de Programmation
- Emplacement réservé
- Espace boisé classé (L.113-1 du Code de l'Urbanisme)
- Jardin à protéger (L151-23 du Code de l'Urbanisme)
- Boisement à protéger (L151-23 du Code de l'Urbanisme)
- Zones humides (L151-23 du Code de l'Urbanisme)
- Zones humides remarquables (L151-23 du Code de l'Urbanisme)

Secteur de risque technologique (R151-31 et R151-34 du Code de l'Urbanisme)

- Jardin à protéger (L151-23 du Code de l'Urbanisme)
- Zones humides remarquables (L151-23 du Code de l'Urbanisme)

Informations surfaciques

- Zone de présomption archéologique

Limite de zonage

- Aa
- Na
- U
- 1AU

Emplacements réservés

N°	NATURE	m²	BENEFICIAIRE
35	Continuité douce	268	Commune
36	Cratère pour dissémination cœur d'île	134	Commune
37	Continuité douce	316	Commune
38	Accès complexe sportif	79	Commune

Centre Morbihan Communauté (56)

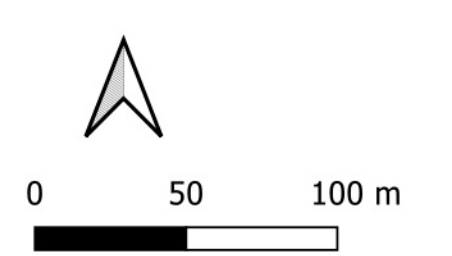
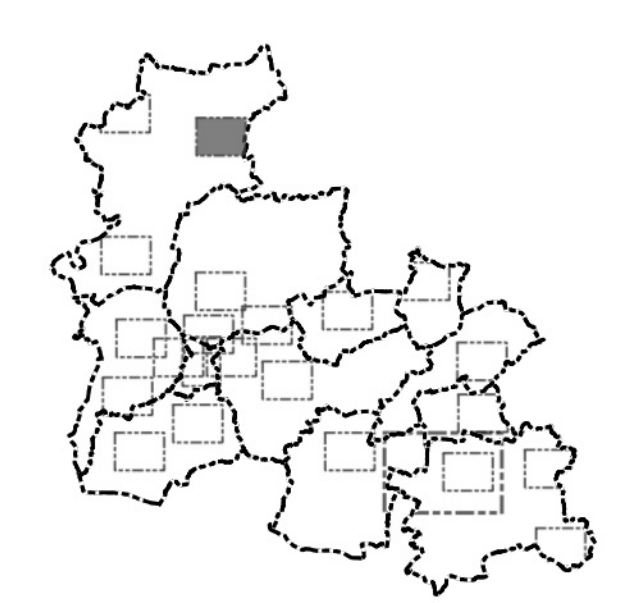
Plan Local d'Urbanisme intercommunal

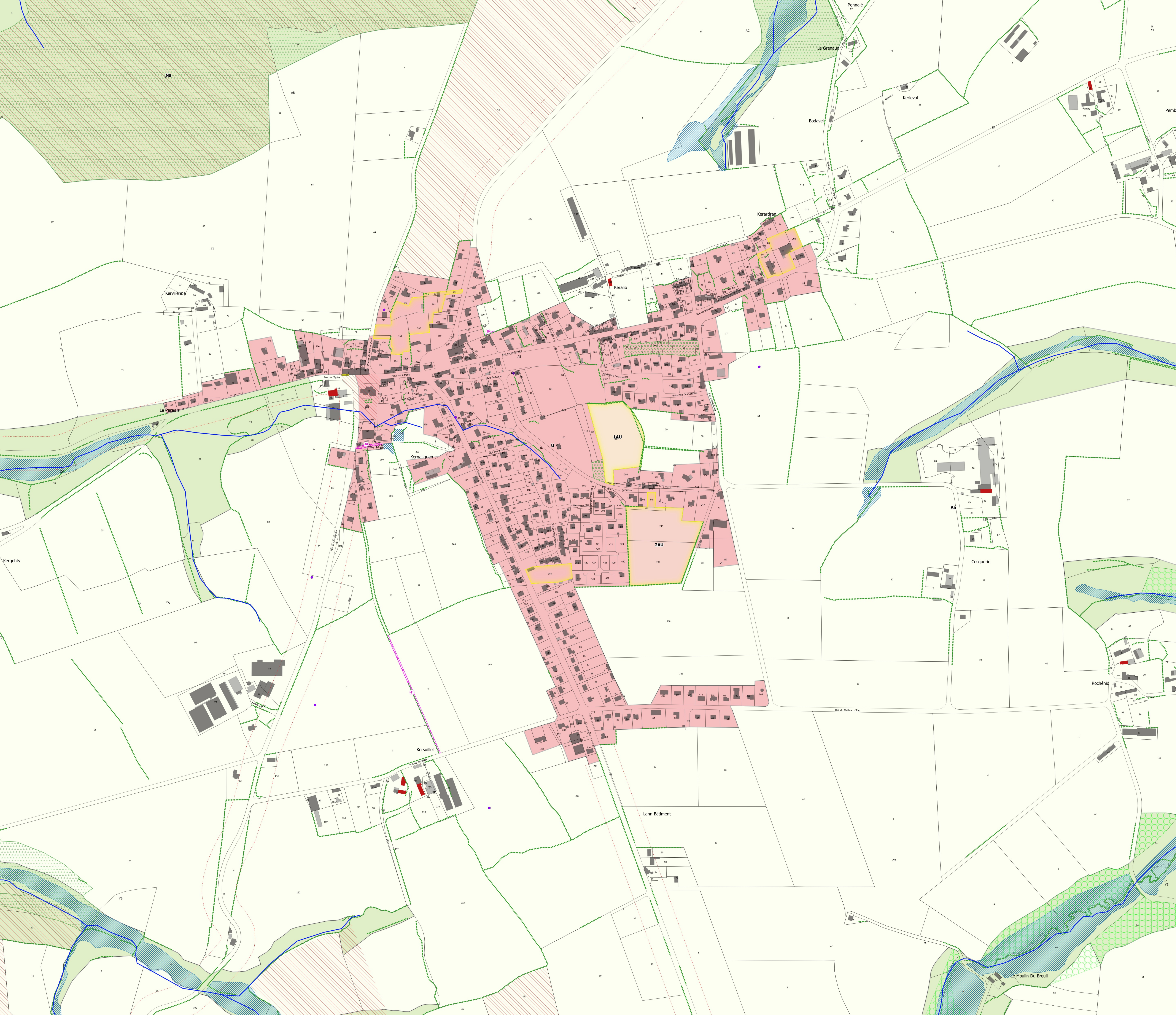
DOCUMENT D'ARRET

Pièce n°6.1.4.0
Echelle : 1/2 500e

REGLEMENT GRAPHIQUE
Commune de EVELLYS
Bourg - Naizin

	Prescription	Arrêt	Approbation
Elaboration du PLUi	24.03.2022	14.11.2024	-





- Limite de commune**
- Prescriptions ponctuelles**
 - Petit patrimoine (L151-19 du Code de l'Urbanisme)
- Prescriptions linéaires**
 - Élément de paysage à préserver (L151-23 du Code de l'Urbanisme)
 - Linéaire commercial à protéger (L151-16 du Code de l'Urbanisme)
 - Cours d'eau (L151-23 du Code de l'Urbanisme)
 - Marge de recul par rapport aux voies
- Prescriptions surfaciques**
 - Bâtiment susceptible de changer de destination (L.151-11 2° du Code de l'Urbanisme)
 - Orientation d'Aménagement et de Programmation
 - Emplacement réservé
 - Espace boisé classé (L.113-1 du Code de l'Urbanisme)
 - Jardin à protéger (L151-23 du Code de l'Urbanisme)
 - Boisement à protéger (L151-23 du Code de l'Urbanisme)
 - Zones humides (L151-23 du Code de l'Urbanisme)
 - Secteur de risque technologique (R151-31 et R151-34 du Code de l'Urbanisme)
 - Jardin à protéger (L151-23 du Code de l'Urbanisme)
- Informations surfaciques**
 - Zone de présomption archéologique
- Limite de zonage**
 - Aa
 - Na
 - U
 - 1AU
 - 2AU

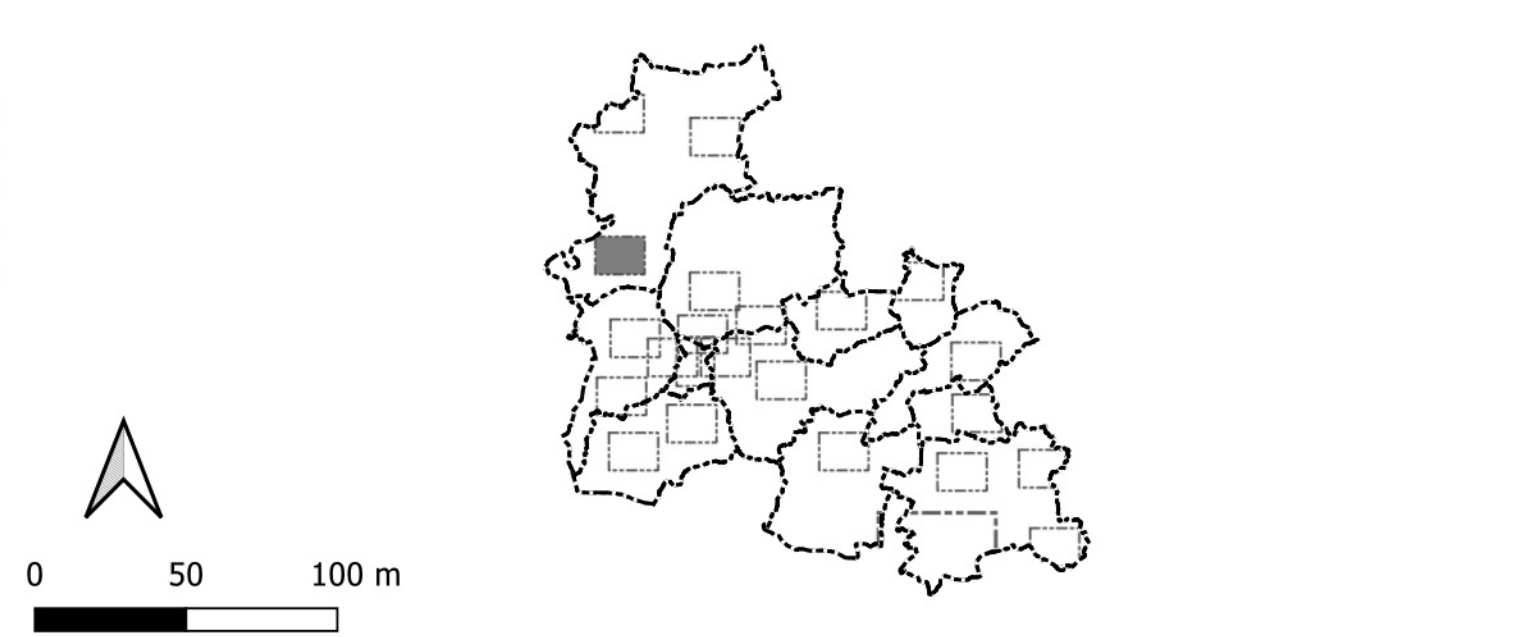
Emplacements réservés

N°	NATURE	m²	BENEFICIAIRE
39	Continuité douce	37	Commune
40	Continuité douce	119	Commune
41	Continuité douce	802	Commune

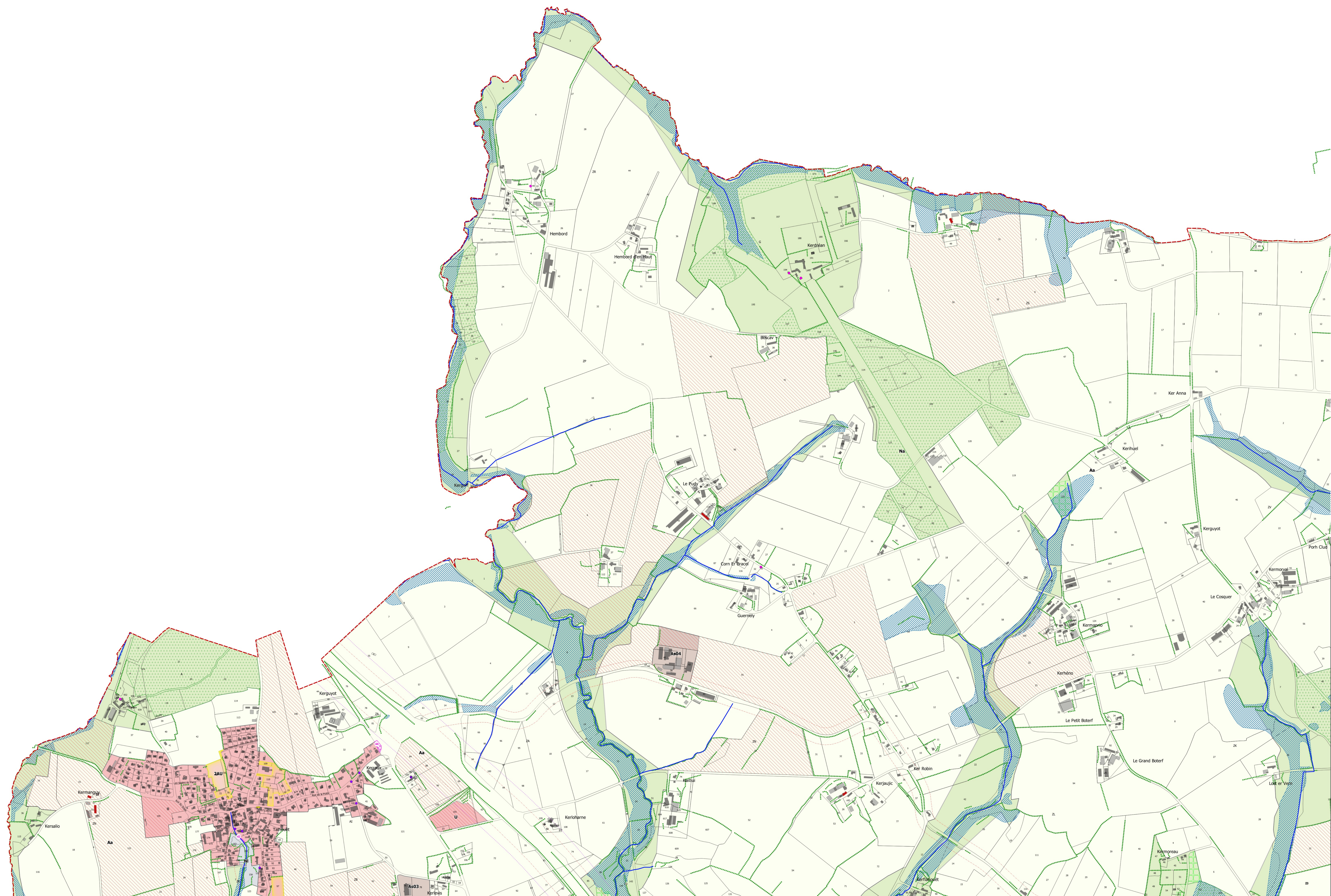
Centre Morbihan Communauté (56)
Plan Local d'Urbanisme intercommunal
DOCUMENT D'ARRET

Pièce n°6.1.4.0
 Echelle : 1/2 500e
REGLEMENT GRAPHIQUE
Commune de EVELLYS
Bourg - Remungol

	Prescription	Arrêt	Approbation
Elaboration du PLUi	24.03.2022	14.11.2024	-



- Limite de commune
- Prescriptions ponctuelles**
 - Patrimoine bâti (L151-19 du Code de l'Urbanisme)
 - Petit patrimoine (L151-19 du Code de l'Urbanisme)
- Prescriptions linéaires**
 - Élément de paysage à préserver (L151-23 du Code de l'Urbanisme)
 - Linéaire commercial à protéger (L151-16 du Code de l'Urbanisme)
 - Cours d'eau (L151-23 du Code de l'Urbanisme)
 - Marge de recul 'Voie bruyante'
 - Marge de recul par rapport aux voies
- Prescriptions surfaciques**
 - Bâtiment susceptible de changer de destination (L.151-11.2° du Code de l'Urbanisme)
 - Orientation d'Aménagement et de Programmation
 - Emplacement réservé
 - Espace boisé classé (L.113-1 du Code de l'Urbanisme)
 - Boisement à protéger (L151-23 du Code de l'Urbanisme)
 - Zones humides (L151-23 du Code de l'Urbanisme)
- Informations surfaciques**
 - Zone de présomption archéologique
- Limite de zonage**
 - Aa
 - As
 - Na
 - Ni
 - U
 - 2AU



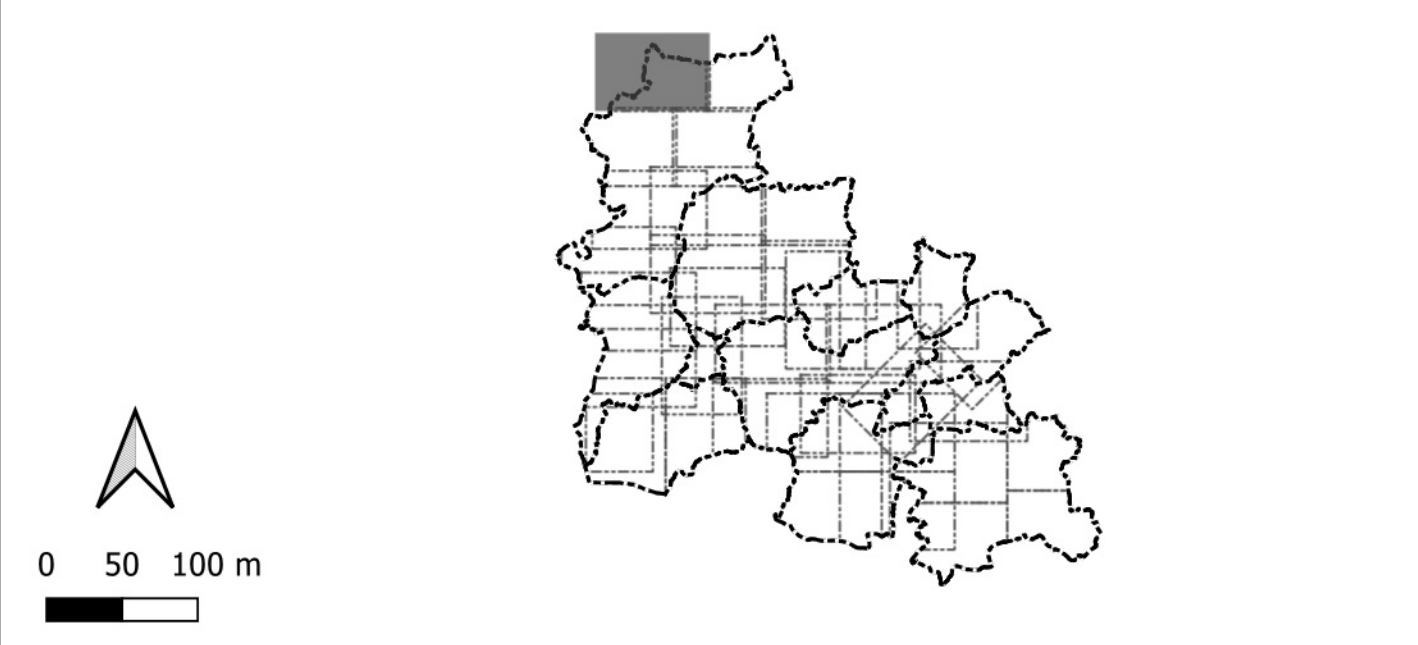
Emplacements réservés

N°	NATURE	m²	BENEFICIAIRE
42	Continuité douce	166	Commune
43	Aire de covolantage	645	Centre Morbihan Communauté

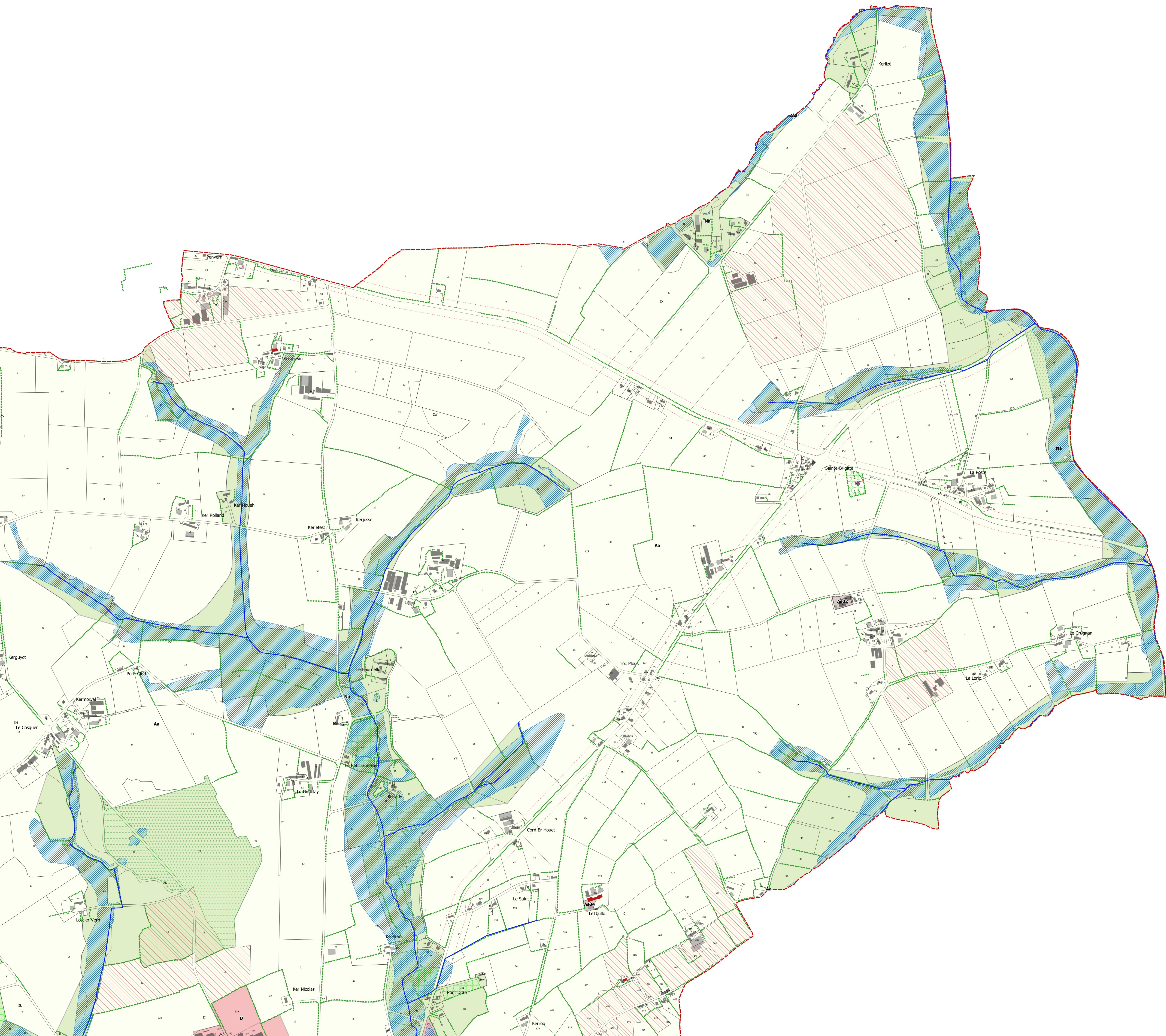
Centre Morbihan Communauté (56)
Plan Local d'Urbanisme intercommunal
DOCUMENT D'ARRET

Pièce n°6.1.4.a
 Echelle : 1/5 000e
REGLEMENT GRAPHIQUE
 Commune de **EVELLYS Nord-Ouest**

	Prescription	Arrêt	Approbation
Elaboration du PLUi	24.03.2022	14.11.2024	-



- Limite de commune
- Prescriptions ponctuelles**
- Patrimoine bâti (L151-19 du Code de l'Urbanisme)
- Prescriptions linéaires**
- Élément de paysage à préserver (L151-23 du Code de l'Urbanisme)
- Cours d'eau (L151-23 du Code de l'Urbanisme)
- Marge de recul par rapport aux voies
- Prescriptions surfaciques**
- Bâtiment susceptible de changer de destination (L.151-11.2° du Code de l'Urbanisme)
- Espace boisé classé (L.113-1 du Code de l'Urbanisme)
- Boisement à protéger (L151-23 du Code de l'Urbanisme)
- Zones humides (L151-23 du Code de l'Urbanisme)
- Informations surfaciques**
- Zone de présomption archéologique
- Limite de zonage**
- Aa
- As
- Na
- U



Emplacements réservés

N°	NATURE	m²	BENEFICIAIRE

Centre Morbihan Communauté (56)

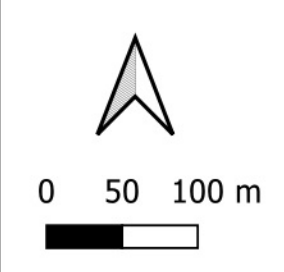
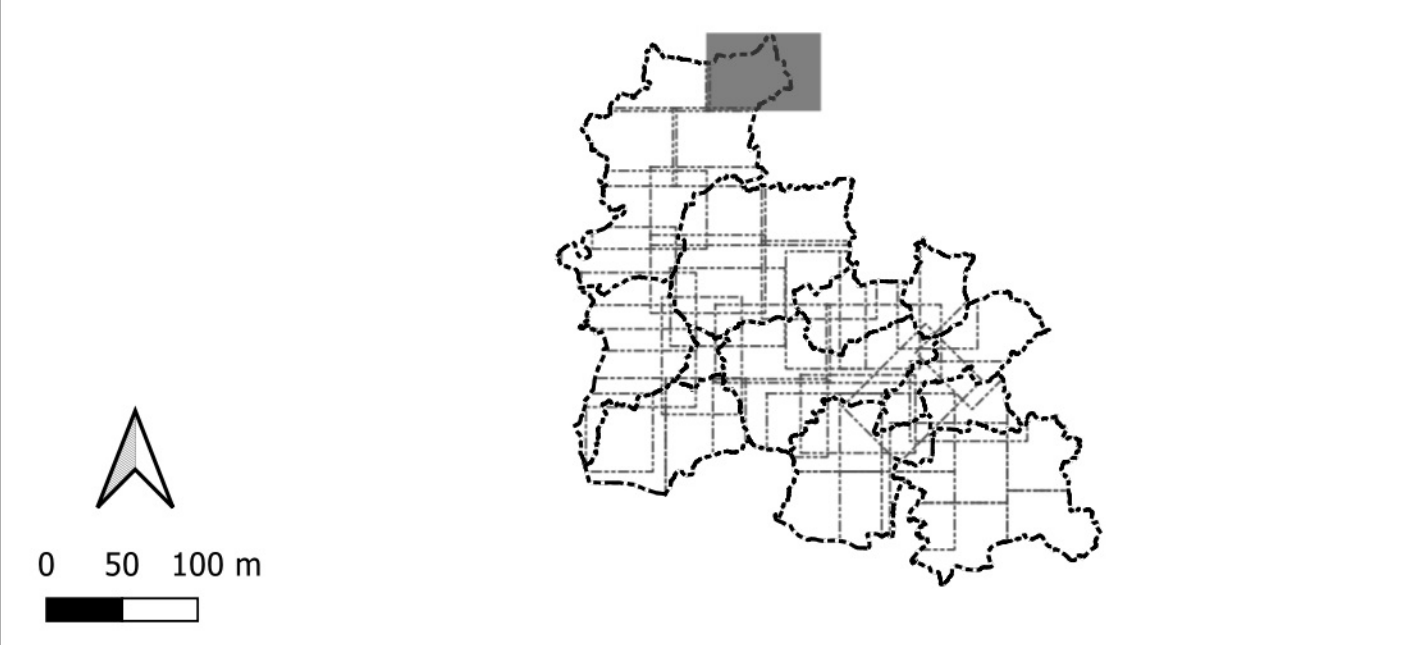
Plan Local d'Urbanisme intercommunal

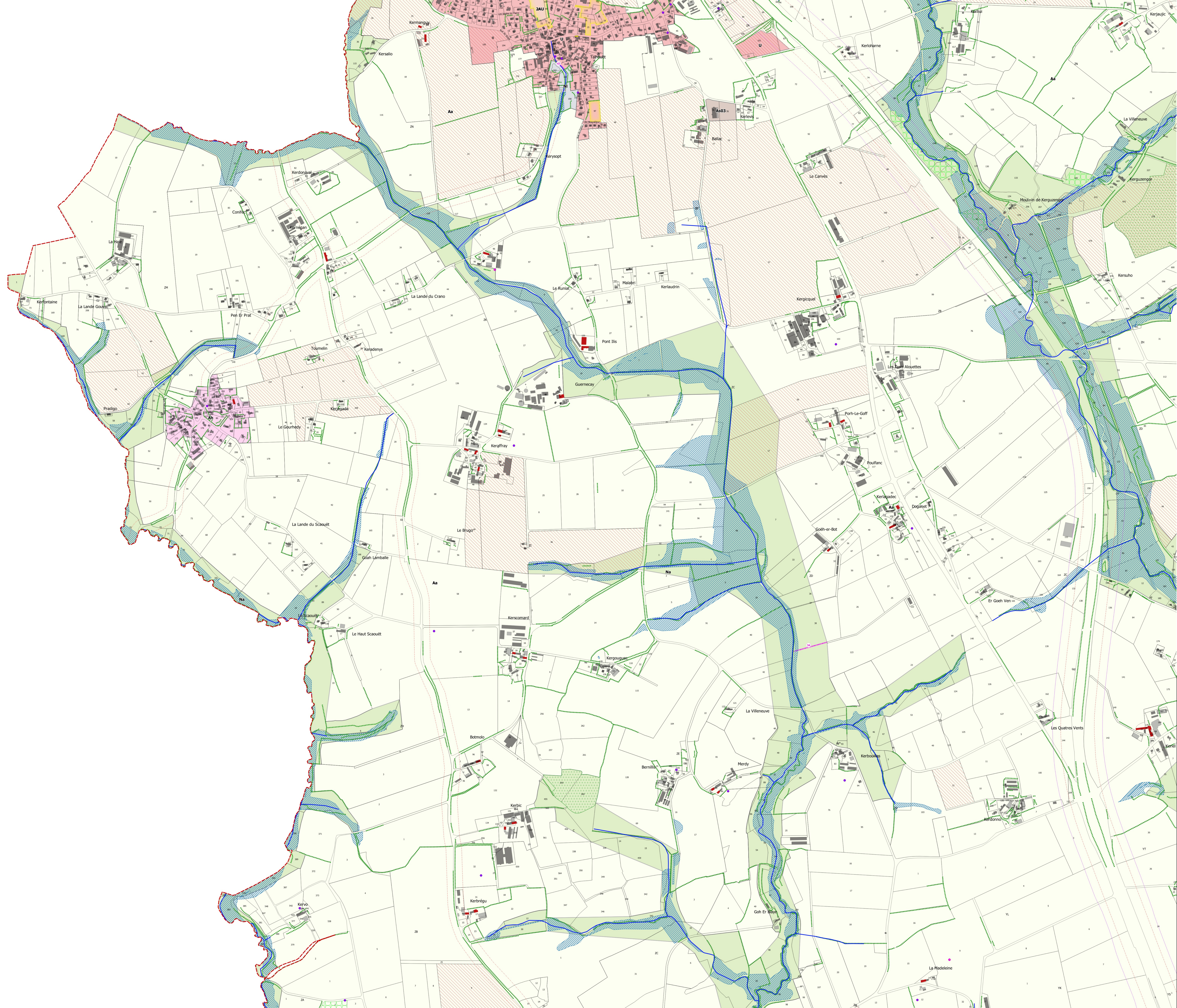
DOCUMENT D'ARRET

Pièce n°6.1.4.b
Echelle : 1/5 000e

REGLEMENT GRAPHIQUE
Commune de EVELLYS Nord-Est

	Prescription	Arrêt	Approbation
Elaboration du PLUI	24.03.2022	14.11.2024	-





- Limite de commune
- Prescriptions ponctuelles**
 - Patrimoine bâti (L151-19 du Code de l'Urbanisme)
 - Petit patrimoine (L151-19 du Code de l'Urbanisme)
- Prescriptions linéaires**
 - Élément de paysage à préserver (L151-23 du Code de l'Urbanisme)
 - Cours d'eau (L151-23 du Code de l'Urbanisme)
 - Marge de recul 'Voie bruyante'
 - Marge de recul par rapport aux voies
- Prescriptions surfaciques**
 - Bâtiment susceptible de changer de destination (L.151-11.2° du Code de l'Urbanisme)
 - Orientation d'Aménagement et de Programmation
 - Emplacement réservé
 - Espace boisé classé (L.113-1 du Code de l'Urbanisme)
 - Boisement à protéger (L151-23 du Code de l'Urbanisme)
 - Zones humides (L151-23 du Code de l'Urbanisme)
- Informations surfaciques**
 - Zone de présomption archéologique
- Limite de zonage**
 - Aa
 - Ah
 - As
 - Na
 - Ni
 - U

Emplacements réservés

N°	NATURE	m²	BENEFICIAIRE
34	Continuité douce	468	Commune
42	Continuité douce	166	Commune

Centre Morbihan Communauté (56)

Plan Local d'Urbanisme intercommunal

DOCUMENT D'ARRET

Pièce n°6.1.4.c

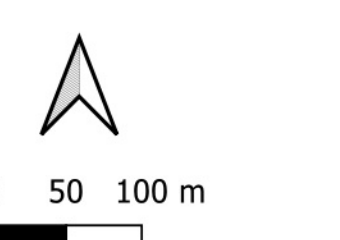
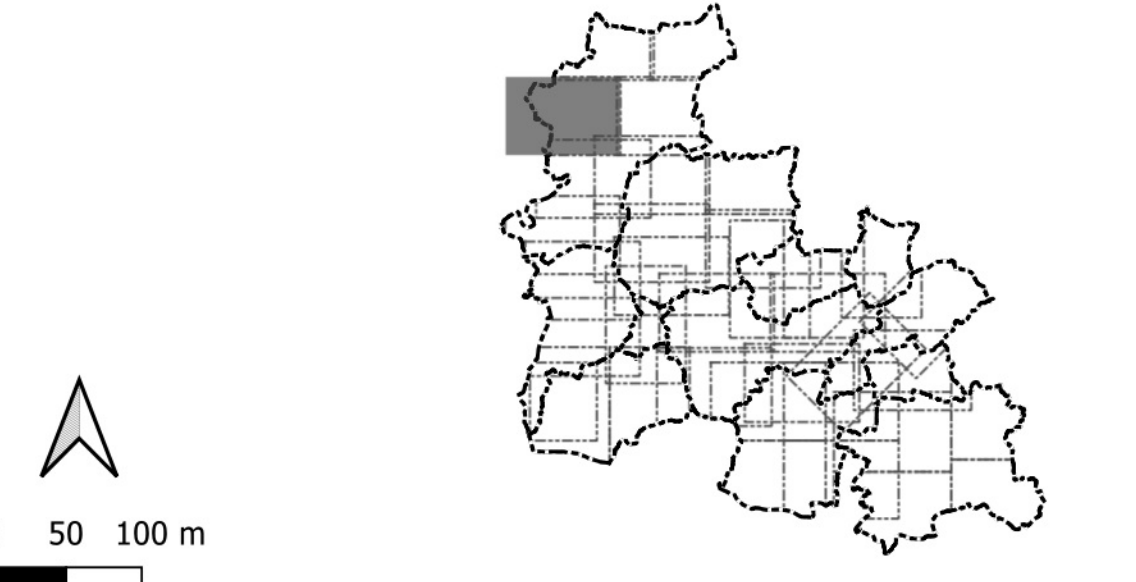
Echelle : 1/5 000e

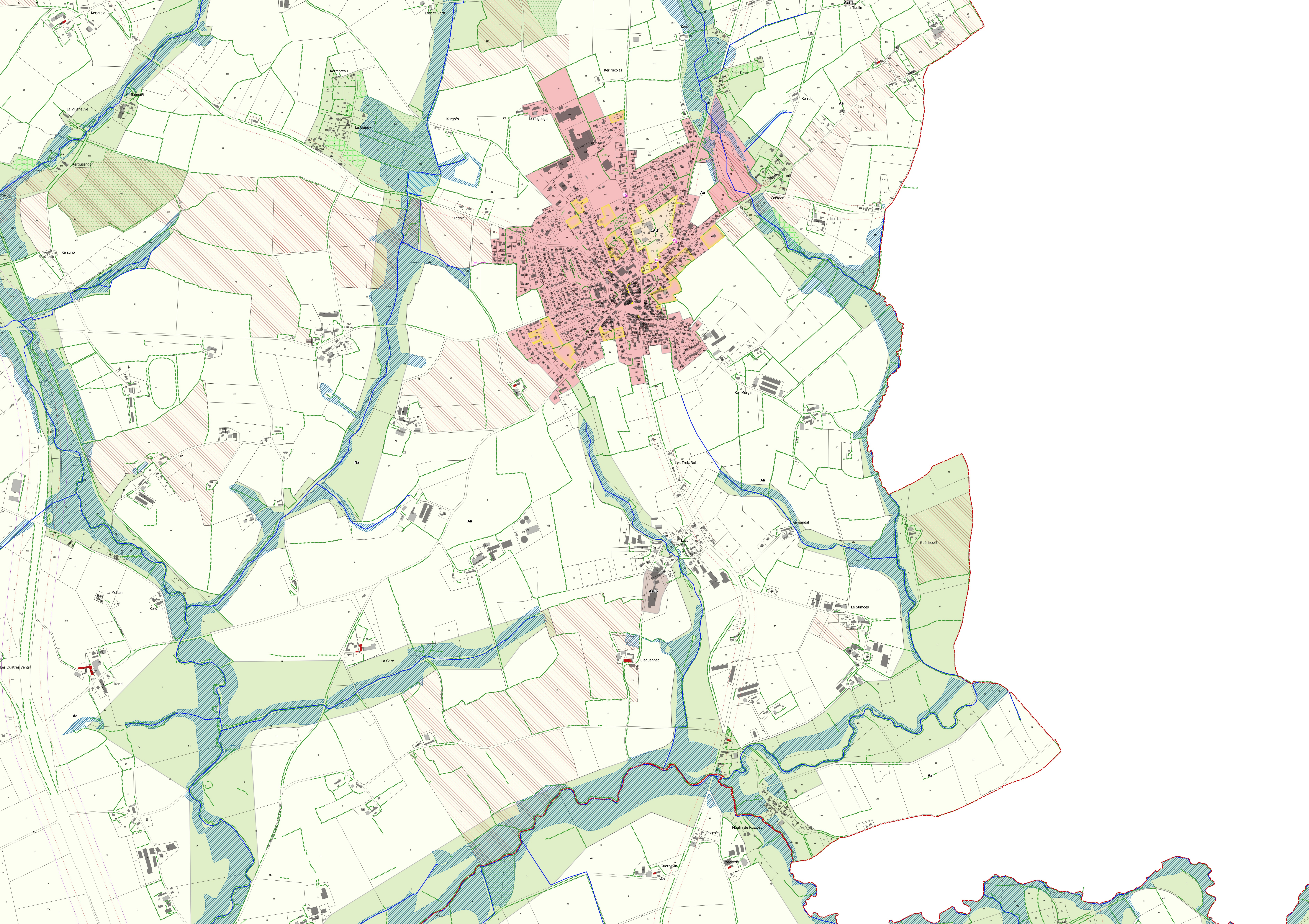
REGLEMENT GRAPHIQUE

Commune de EVELLYS

Kermaux

	Prescription	Arrêt	Approbation
Elaboration du PLUi	24.03.2022	14.11.2024	-





- Limite de commune
- Prescriptions linéaires**
- Élément de paysage à préserver (L151-23 du Code de l'Urbanisme)
- Linéaire commercial à protéger (L151-16 du Code de l'Urbanisme)
- Cours d'eau (L151-23 du Code de l'Urbanisme)
- Marge de recul 'Voie bruyante'
- Marge de recul par rapport aux voies
- Prescriptions surfaciques**
- Bâtiment susceptible de changer de destination (L.151-11.2° du Code de l'Urbanisme)
- Orientation d'Aménagement et de Programmation
- Emplacement réservé
- Espace boisé classé (L.113-1 du Code de l'Urbanisme)
- Jardin à protéger (L151-23 du Code de l'Urbanisme)
- Boisement à protéger (L151-23 du Code de l'Urbanisme)
- Zones humides remarquables (L151-23 du Code de l'Urbanisme)
- Zones humides remarquables (L151-23 du Code de l'Urbanisme)
- Informations surfaciques**
- Zone de présomption archéologique
- Limite de zonage**
- Aa
- As
- Na
- U
- 1AU

Emplacements réservés

N° NATURE	m²	BENEFICIAIRE
35	268	Commune
36	134	Commune
37	216	Commune
38	79	Commune

Centre Morbihan Communauté (56)

Plan Local d'Urbanisme intercommunal

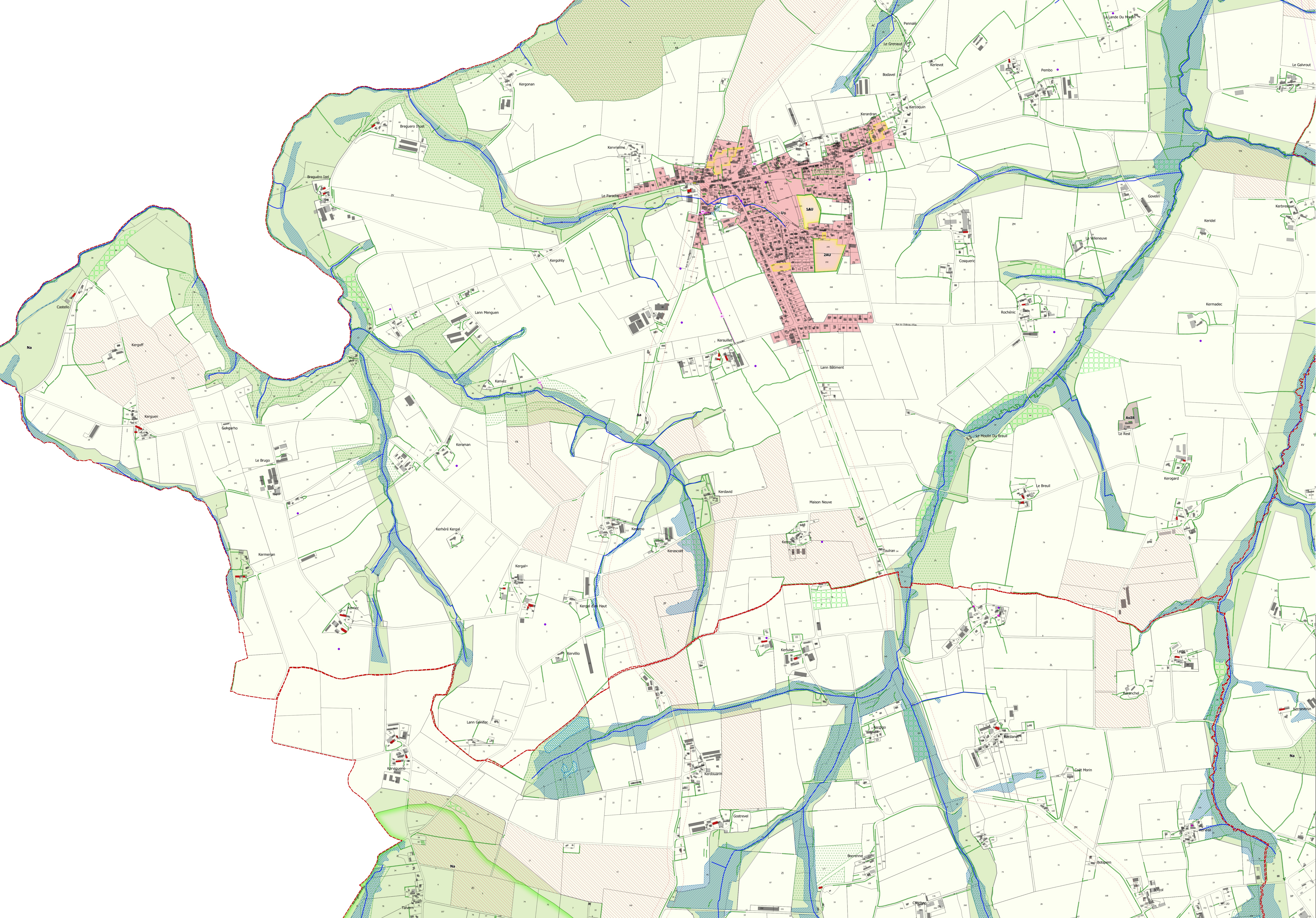
DOCUMENT D'ARRET

Pièce n°6.1.4.d
Echelle : 1/5 000e

REGLEMENT GRAPHIQUE
Commune de **EVELLYS Naizin**

Elaboration du PLUI	Prescription	Arrêt	Approbation
	24.03.2022	14.11.2024	-





- - - Limite de commune
- Prescriptions ponctuelles**
- Patrimoine bâti (L151-19 du Code de l'Urbanisme)
- Petit patrimoine (L151-19 du Code de l'Urbanisme)
- Prescriptions linéaires**
- Élément de paysage à préserver (L151-23 du Code de l'Urbanisme)
- Linéaire commercial à protéger (L151-16 du Code de l'Urbanisme)
- Cours d'eau (L151-23 du Code de l'Urbanisme)
- Marge de recul par rapport aux voies
- Prescriptions surfaciques**
- Bâtiment susceptible de changer de destination (L151-11 2° du Code de l'Urbanisme)
- Orientation d'Aménagement et de Programmation
- Emplacement réservé
- Espace boisé classé (L113-1 du Code de l'Urbanisme)
- Jardin à protéger (L151-23 du Code de l'Urbanisme)
- Boisement à protéger (L151-23 du Code de l'Urbanisme)
- Périmètre de l'APPB de la Mulette perlière, protégé (L151-23 du Code de l'Urbanisme)
- Zones humides (L151-23 du Code de l'Urbanisme)
- Zones humides remarquables (L151-23 du Code de l'Urbanisme)
- Secteur de risque technologique (RS1-31 et RS1-34 du Code de l'Urbanisme)**
- Zone de présomption archéologique
- Informations surfaciques**
- Zone de présomption archéologique
- Limite de zonage**
- Aa
- As
- Na
- U
- 1AU
- 2AU

Emplacements réservés

N°	NATURE	m²	BENEFICIAIRE
39	Continuité douce	57	Commune
40	Continuité douce	213	Commune
41	Continuité douce	602	Commune
71	Continuité douce	196	Commune

Centre Morbihan Communauté (56)

Plan Local d'Urbanisme intercommunal

DOCUMENT D'ARRET

Pièce n°6.1.4.e

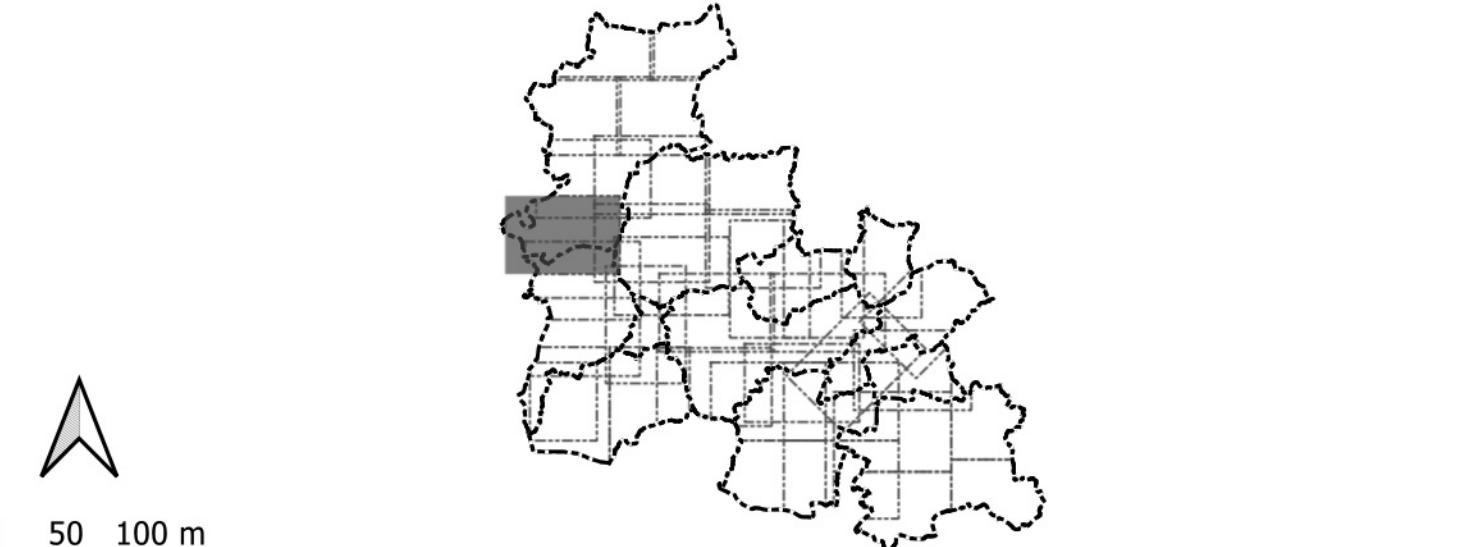
Echelle : 1/5 000e

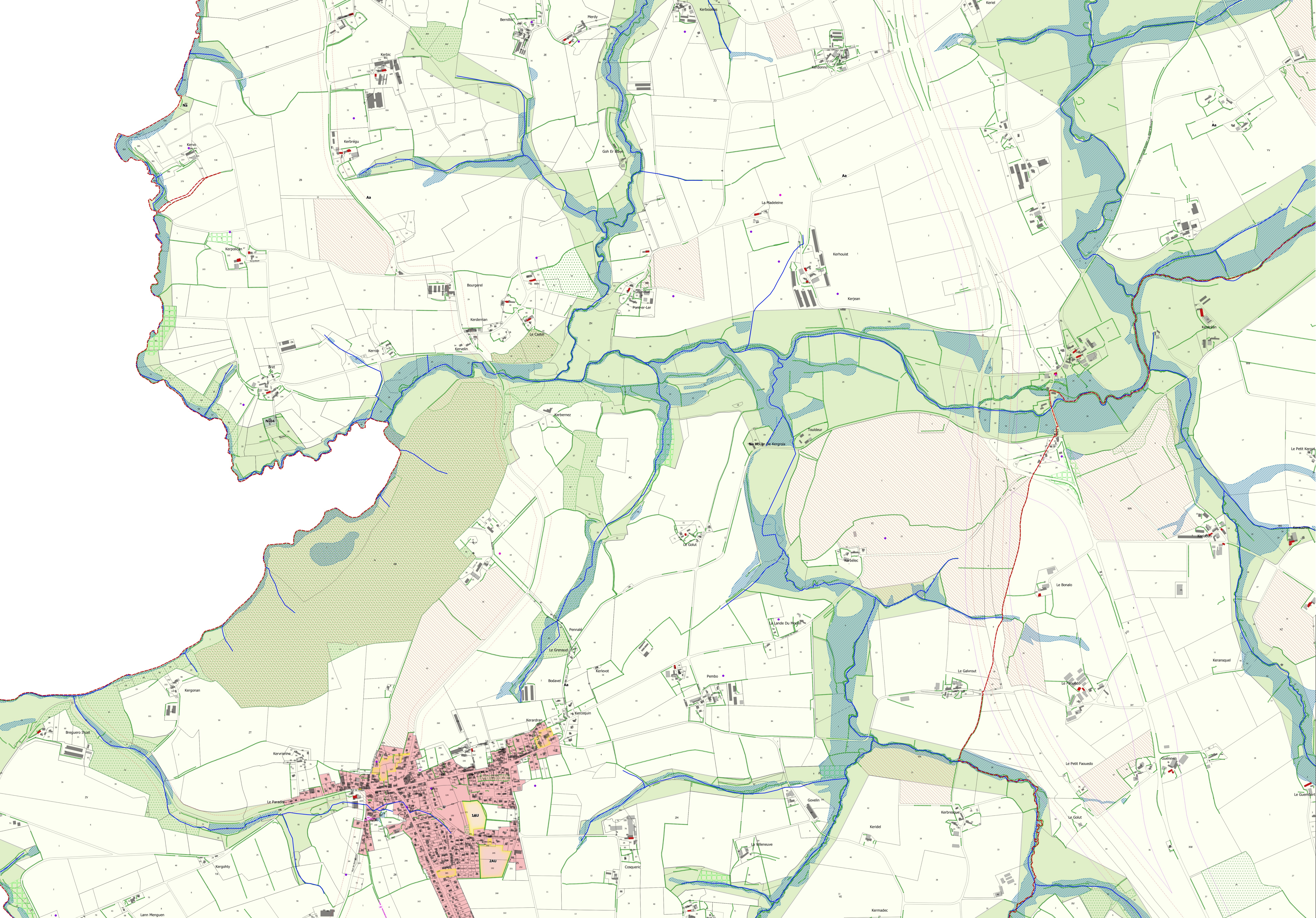
REGLEMENT GRAPHIQUE

Commune de EVELLYS

Sud

Elaboration du PLUi	Prescription	Arrêt	Approbation
	24.03.2022	14.11.2024	-





- Limite de commune
- Prescriptions ponctuelles**
 - Patrimoine bâti (L151-19 du Code de l'Urbanisme)
 - Petit patrimoine (L151-19 du Code de l'Urbanisme)
- Prescriptions linéaires**
 - Élément de paysage à préserver (L151-23 du Code de l'Urbanisme)
 - Linéaire commercial à protéger (L151-16 du Code de l'Urbanisme)
 - Cours d'eau (L151-23 du Code de l'Urbanisme)
 - Marge de recul 'Voie bruyante'
 - Marge de recul par rapport aux voies
- Prescriptions surfaciques**
 - Bâtiment susceptible de changer de destination (L.151-11 2° du Code de l'Urbanisme)
 - Orientation d'Aménagement et de Programmation
 - Emplacement réservé
 - Espace boisé classé (L.113-1 du Code de l'Urbanisme)
 - Jardin à protéger (L151-23 du Code de l'Urbanisme)
 - Boisement à protéger (L151-23 du Code de l'Urbanisme)
 - Secteur protégé en raison de la richesse du sol et du sous-sol (R.151-34 2° du Code de l'Urbanisme)
 - Zones humides (L151-23 du Code de l'Urbanisme)
- Secteur de risque technologique**
(R151-31 et R151-34 du Code de l'Urbanisme)
- Secteur protégé en raison de la richesse du sol et du sous-sol (R.151-34 2° du Code de l'Urbanisme)
- Informations surfaciques**
 - Zone de présomption archéologique
- Limite de zonage**
 - Aa
 - Na
 - Ns
 - U
 - 1AU
 - 2AU

Emplacements réservés

N°	NATURE	m²	BENEFICIAIRE
39	Continuité douce	57	Commune
40	Continuité douce	213	Commune
41	Continuité douce	602	Commune

Centre Morbihan Communauté (56)

Plan Local d'Urbanisme intercommunal

DOCUMENT D'ARRET

Pièce n°6.1.4.f
Echelle : 1/5 000e

REGLEMENT GRAPHIQUE
Commune de **EVELLYS Remungol**

Elaboration du PLUi	Prescription	Arrêt	Approbation
	24.03.2022	14.11.2024	-

