

- Limite de commune**
- Prescriptions ponctuelles**
  - Arbre remarquable (L151-23 du Code de l'Urbanisme)
  - Patrimoine bâti (L151-19 du Code de l'Urbanisme)
  - Patrimoine (L151-19 du Code de l'Urbanisme)
- Prescriptions linéaires**
  - Chemin à conserver, continuité piétonne (L151-38 du Code de l'Urbanisme)
  - Front bâti remarquable (L151-19 du Code de l'Urbanisme)
  - Élément de paysage à préserver (L151-23 du Code de l'Urbanisme)
  - Linéaire commercial à protéger (L151-16 du Code de l'Urbanisme)
  - Cours d'eau (L151-23 du Code de l'Urbanisme)
  - Marge de recul 'Voie bruyante'
  - Marge de recul par rapport aux voies
- Prescriptions surfaciques**
  - Bâti remarquable (L151-19 du Code de l'Urbanisme)
  - Bâtiment susceptible de changer de destination (L.151-11 2° du Code de l'Urbanisme)
  - Orientation d'Aménagement et de Programmation
  - Emplacement réservé
  - Espace boisé classé (L.113-1 du Code de l'Urbanisme)
  - Jardin à protéger (L151-23 du Code de l'Urbanisme)
  - Boisement à protéger (L151-23 du Code de l'Urbanisme)
  - Non aedificandi
  - Zones humides (L151-23 du Code de l'Urbanisme)
  - Zones humides remarquables (L151-23 du Code de l'Urbanisme)
- Secteur de risque technologique (R151-31 et R151-34 du Code de l'Urbanisme)**
  - Bâti remarquable (L151-19 du Code de l'Urbanisme)
  - Jardin à protéger (L151-23 du Code de l'Urbanisme)
  - Non aedificandi
  - Zones humides remarquables (L151-23 du Code de l'Urbanisme)
- Informations surfaciques**
  - Zone de présomption archéologique
- Limite de zonage**
  - Aa
  - Na
  - U
  - 1AU
  - 2AU

**Emplacements réservés**

N°	NATURE	m²	BENEFICIAIRE
48	Continuité douce	939	Commune
49	Espace public	1371	Commune
52	Continuité douce	2299	Commune
53	Continuité douce	730	Commune
54	Continuité douce	3348	Commune
55	Continuité douce	416	Commune
56	Continuité douce	194	Commune
57	Continuité douce	1706	Commune
58	Continuité douce	83	Commune
59	Continuité douce	1029	Commune
60	Voie	358	Commune
61	Valorisation des ateliers de l'ancienne gare	2625	Commune
62	Continuité douce	412	Commune
63	Continuité douce	66	Commune
115	Espace public	168	Commune
116	Espace public	621	Commune

Centre Morbihan Communauté (56)

**Plan Local d'Urbanisme intercommunal**

**DOCUMENT D'ARRET**

Pièce n°6.1.6.0  
Echelle : 1/2 500e

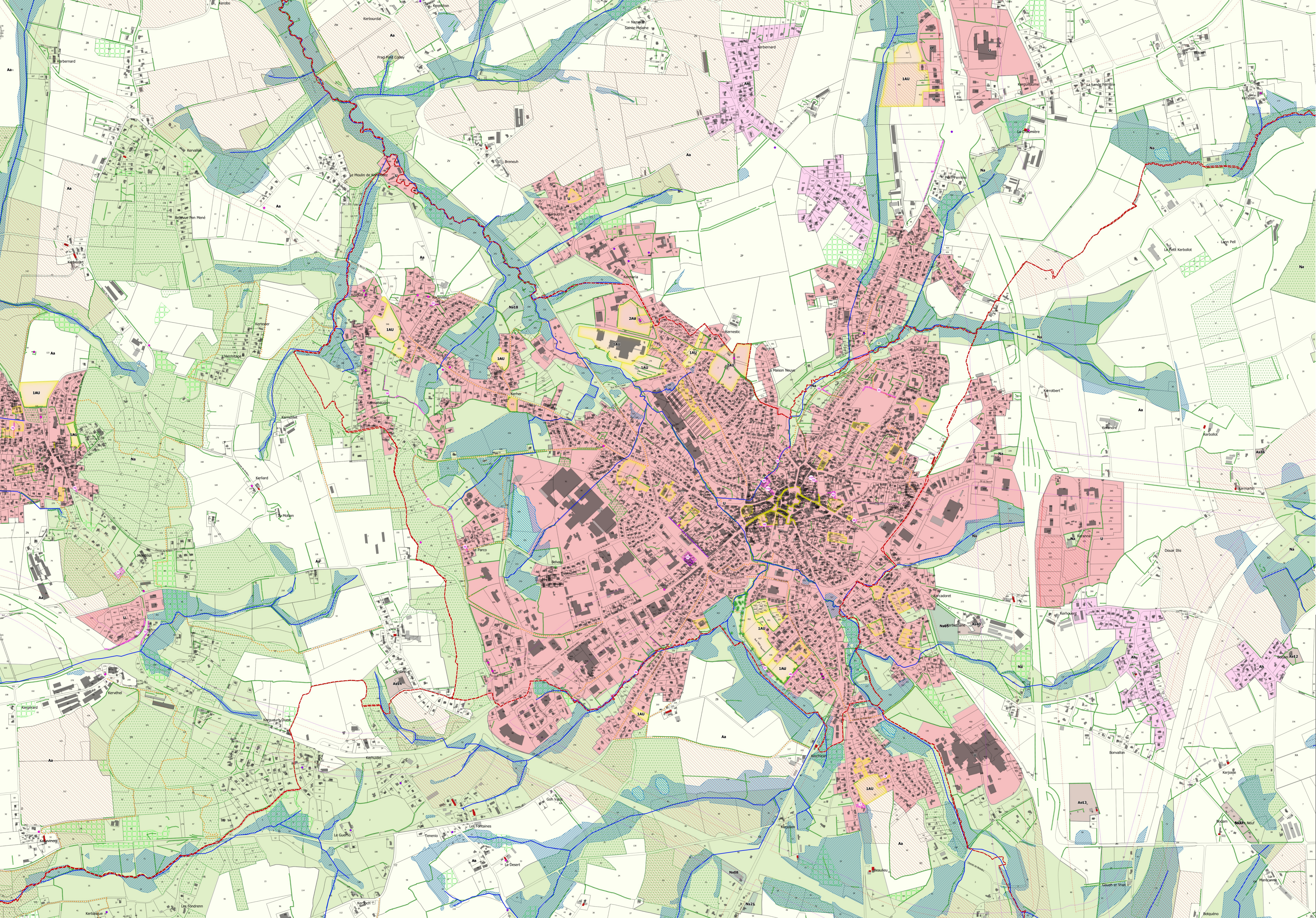
**REGLEMENT GRAPHIQUE**  
**Commune de LOCMINE**  
**Bourg**

	Prescription	Arrêt	Approbation
Elaboration du PLUi	24.03.2022	14.11.2024	-

0 50 100 m

**Ouest 2m**  
www.ouest2m.fr

Réalisation : Ouest am, Octobre 2024  
Source : cadastre data.gouv.fr  
SIR : SIGRS / Lambert 93 (EPSG:2154)



- Limite de commune
- Prescriptions ponctuelles**
- Arbre remarquable (L151-23 du Code de l'Urbanisme)
- Patrimoine bâti (L151-19 du Code de l'Urbanisme)
- Petit patrimoine (L151-19 du Code de l'Urbanisme)
- Prescriptions linéaires**
- Chemin à conserver, continuité piétonne (L151-38 du Code de l'Urbanisme)
- Front bâti remarquable (L151-19 du Code de l'Urbanisme)
- Élément de paysage à préserver (L151-23 du Code de l'Urbanisme)
- Linéaire commercial à protéger (L151-16 du Code de l'Urbanisme)
- Cours d'eau (L151-23 du Code de l'Urbanisme)
- Marge de recul 'Voie bruyante'
- Marge de recul au titre du L111-8 du Code de l'Urbanisme
- Marge de recul par rapport aux voies
- Prescriptions surfaciques**
- Bâti remarquable (L151-19 du Code de l'Urbanisme)
- Bâtiment susceptible de changer de destination (L151-11 2° du Code de l'Urbanisme)
- Orientation d'Aménagement et de Programmation
- Emplacement réservé
- Espace boisé classé (L113-1 du Code de l'Urbanisme)
- Jardin à protéger (L151-23 du Code de l'Urbanisme)
- Boisement à protéger (L151-23 du Code de l'Urbanisme)
- Non aedificandi
- Zones humides (L151-23 du Code de l'Urbanisme)
- Zones humides remarquables (L151-23 du Code de l'Urbanisme)
- Secteur de risque technologique (R151-31 et R151-34 du Code de l'Urbanisme)**
- Non aedificandi
- Informations surfaciques**
- Zone de présomption archéologique
- Limite de zonage**
- Aa
- Ah
- As
- Na
- Ns
- U
- 1AU
- 2AU

**Emplacements réservés**

N°	NATURE	m²	BENEFICIAIRE
7	Voie de désenclavement	734	Commune
8	Voie de désenclavement	385	Commune
43	Continuité douce	939	Commune
49	Espace public	1371	Commune
50	Continuité douce	1022	Commune
51	Continuité douce	123	Commune
52	Continuité douce	2296	Commune
53	Continuité douce	750	Commune
54	Continuité douce	3348	Commune
55	Continuité douce	416	Commune
56	Voies	358	Commune
57	Continuité douce	1706	Commune
58	Continuité douce	83	Commune
59	Continuité douce	1029	Commune
60	Voies	358	Commune
61	Valorisation des ateliers de l'ancienne gare	2626	Commune
62	Continuité douce	412	Commune
63	Continuité douce	66	Commune
70	Réalisation d'un accès	84	Commune

Centre Morbihan Communauté (56)

**Plan Local d'Urbanisme intercommunal**

**DOCUMENT D'ARRET**

Pièce n°6.1.6  
Echelle : 1/5 000e

**REGLEMENT GRAPHIQUE**  
Commune de **LOCMINE**

	Prescription	Arrêt	Approbation
Elaboration du PLUI	24.03.2022	14.11.2024	-

