

- Limite de commune
- Prescriptions ponctuelles**
- Patrimoine bâti (L151-19 du Code de l'Urbanisme)
- Prescriptions linéaires**
- Chemin à conserver, continuité piétonne (L151-38 du Code de l'Urbanisme)
- Élément de paysage à préserver (L151-23 du Code de l'Urbanisme)
- Cours d'eau (L151-23 du Code de l'Urbanisme)
- Marge de recul par rapport aux voies
- Prescriptions surfaciques**
- Bâtiment susceptible de changer de destination (L.151-11 2° du Code de l'Urbanisme)
- Orientation d'Aménagement et de Programmation
- Emplacement réservé
- Espace boisé classé (L.113-1 du Code de l'Urbanisme)
- Boisement à protéger (L151-23 du Code de l'Urbanisme)
- Zones humides (L151-23 du Code de l'Urbanisme)
- Zones humides remarquables (L151-23 du Code de l'Urbanisme)
- Secteur de risque technologique (R151-31 et R151-34 du Code de l'Urbanisme)
- Zones humides remarquables (L151-23 du Code de l'Urbanisme)
- Informations surfaciques**
- Zone de présomption archéologique
- Limite de zonage**
- Aa
- Na
- U
- 2AU

Emplacements réservés

N°	NATURE	m²	BENEFICIAIRE
75	Gîte étape en lien avec les chevaux	1166	Commune

Centre Morbihan Communauté (56)

Plan Local d'Urbanisme intercommunal

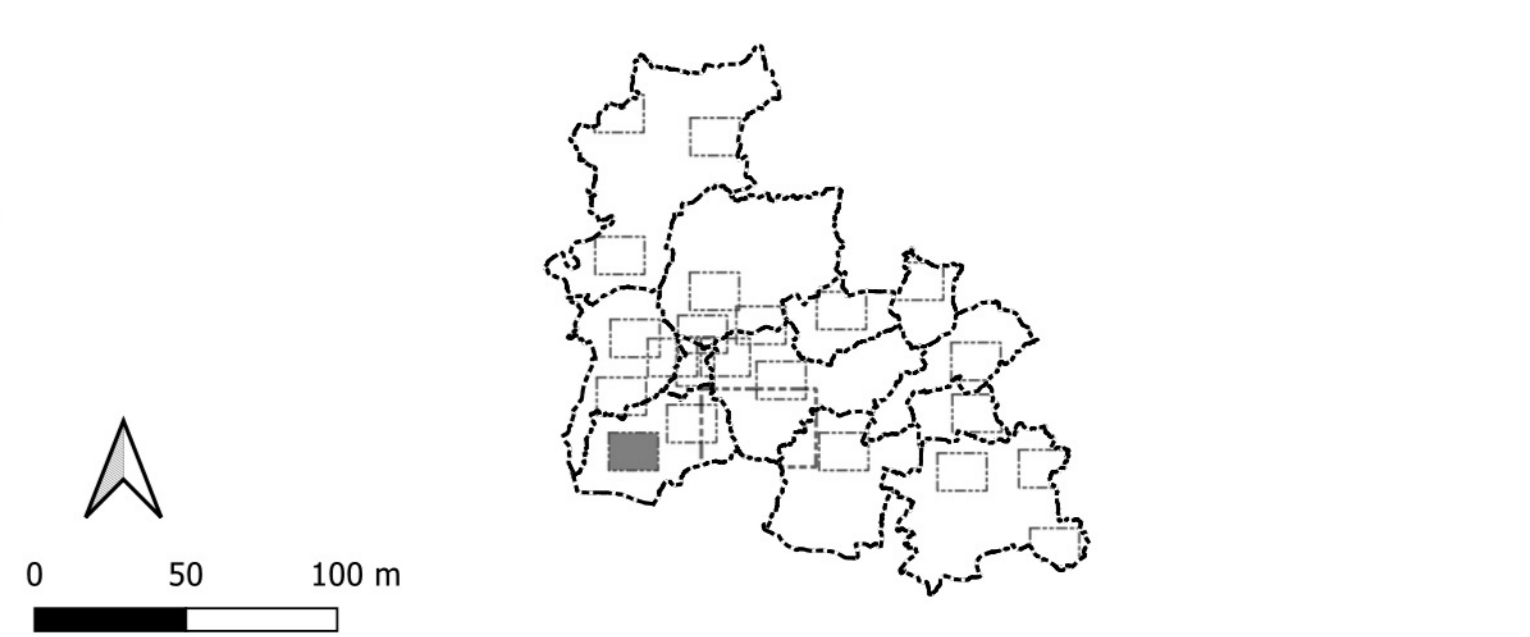
DOCUMENT D'ARRET

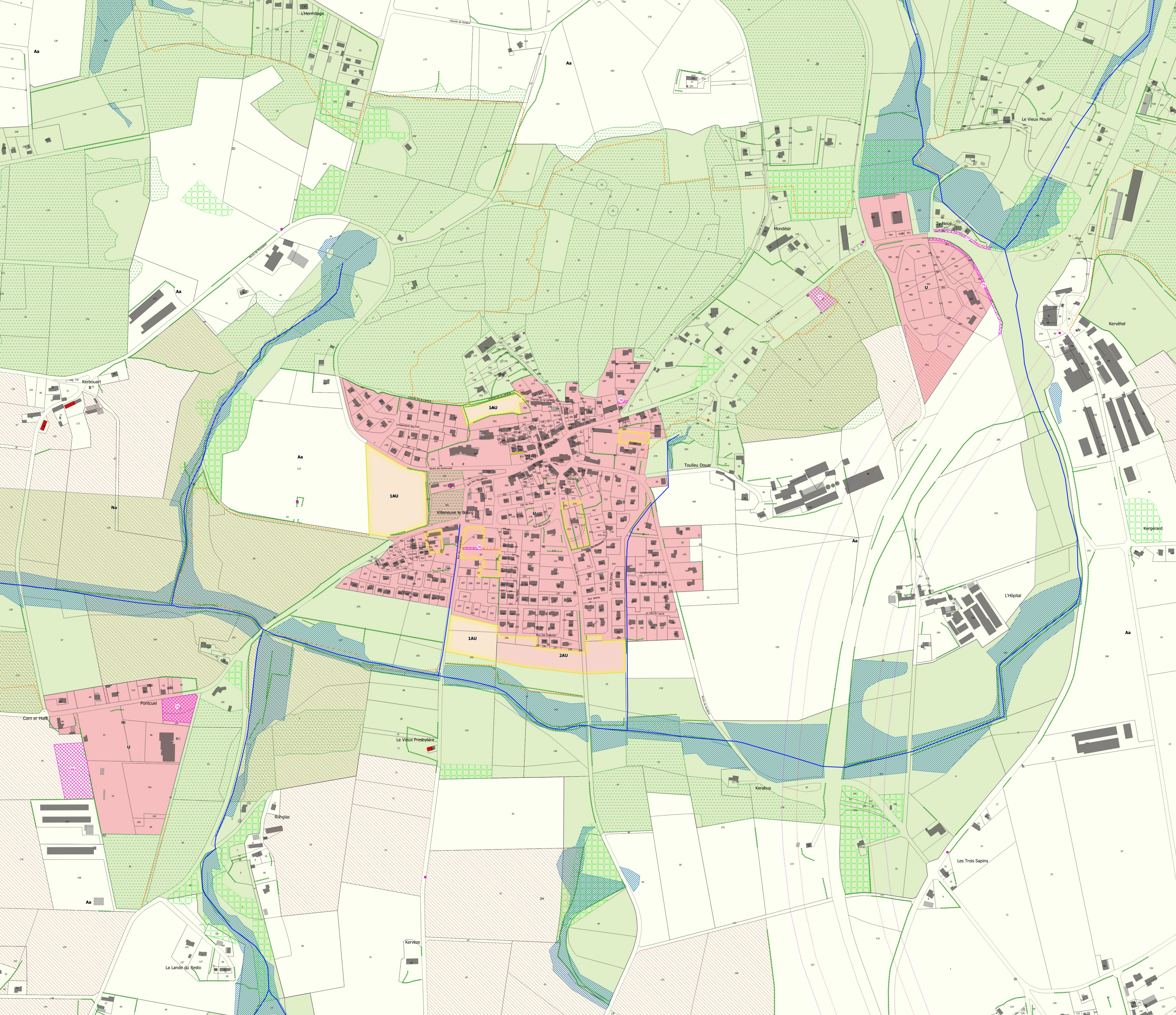
Pièce n°6.1.8.0
Echelle : 1/2 500e

REGLEMENT GRAPHIQUE

Commune de MOUSTOIR AC
Bourg - Kerhéro

	Prescription	Arrêt	Approbation
Elaboration du PLUi	24.03.2022	14.11.2024	-





- Limite de commune**
- Prescriptions ponctuelles**
- Patrimoine bâti (L151-19 du Code de l'Urbanisme)
- Prescriptions linéaires**
- Chemin à conserver, continuité piétonne (L151-38 du Code de l'Urbanisme)
 - Élément de paysage à préserver (L151-23 du Code de l'Urbanisme)
 - Linéaire commercial à protéger (L151-16 du Code de l'Urbanisme)
 - Cours d'eau (L151-23 du Code de l'Urbanisme)
 - Marge de recul 'Voie bruyante'
 - Marge de recul par rapport aux voies
- Prescriptions surfaciques**
- Bâtiment susceptible de changer de destination (L151-11 2° du Code de l'Urbanisme)
 - Orientation d'Aménagement et de Programmation
 - Emplacement réservé
 - Espace boisé classé (L113-1 du Code de l'Urbanisme)
 - Jardin à protéger (L151-23 du Code de l'Urbanisme)
 - Boisement à protéger (L151-23 du Code de l'Urbanisme)
 - Zones humides (L151-23 du Code de l'Urbanisme)
- Secteur de risque technologique (R151-31 et R151-34 du Code de l'Urbanisme)**
- Jardin à protéger (L151-23 du Code de l'Urbanisme)
- Informations surfaciques**
- Zone de présomption archéologique
- Limite de zonage**
- Aa
 - Na
 - U
 - 1AU
 - 2AU

Emplacements réservés

N°	NATURE	m²	BENEFICIAIRE
69	Aire de stationnement	7069	Commune
70	Réalisation d'un accès	84	Commune
71	Extension du cimetière	1618	Commune
72	Élargissement de la chaussée	628	Commune
73	Élargissement de la chaussée	1357	Commune
74	Équipement public	3475	Commune
76	Continuité douce	310	Commune

Centre Morbihan Communauté (56)

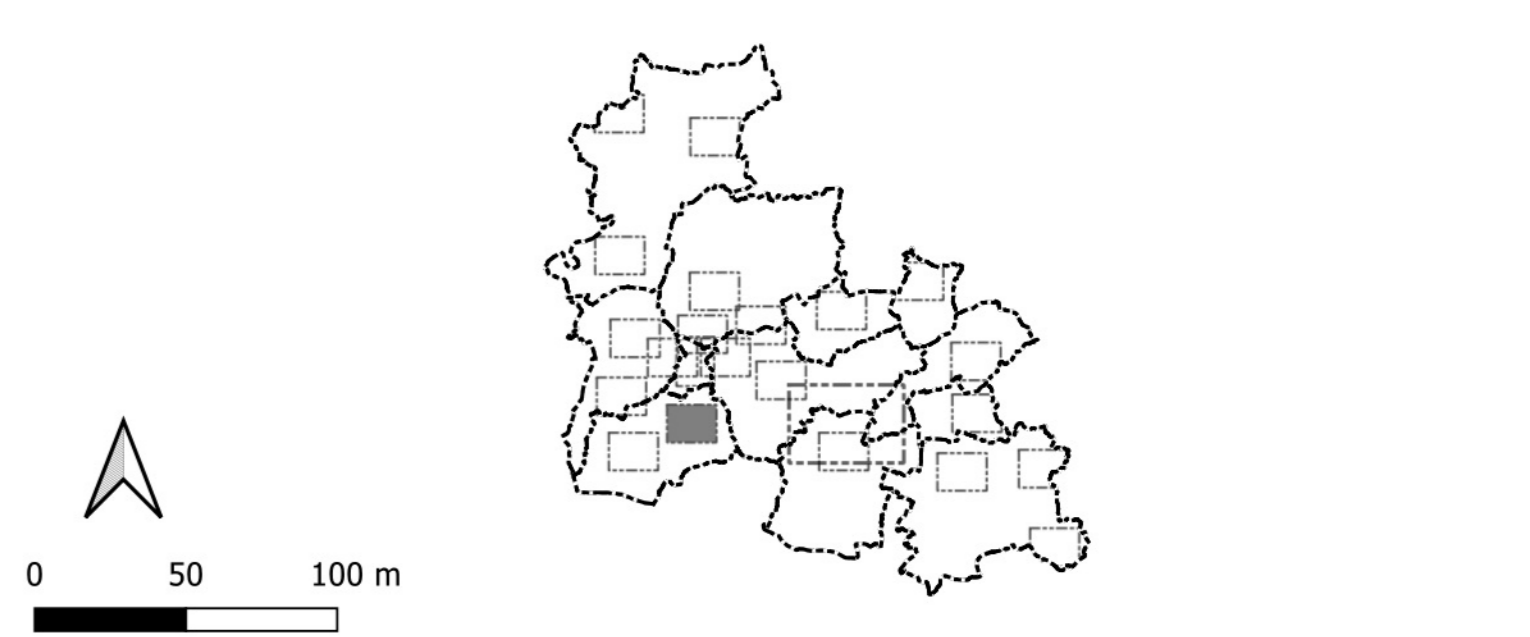
Plan Local d'Urbanisme intercommunal

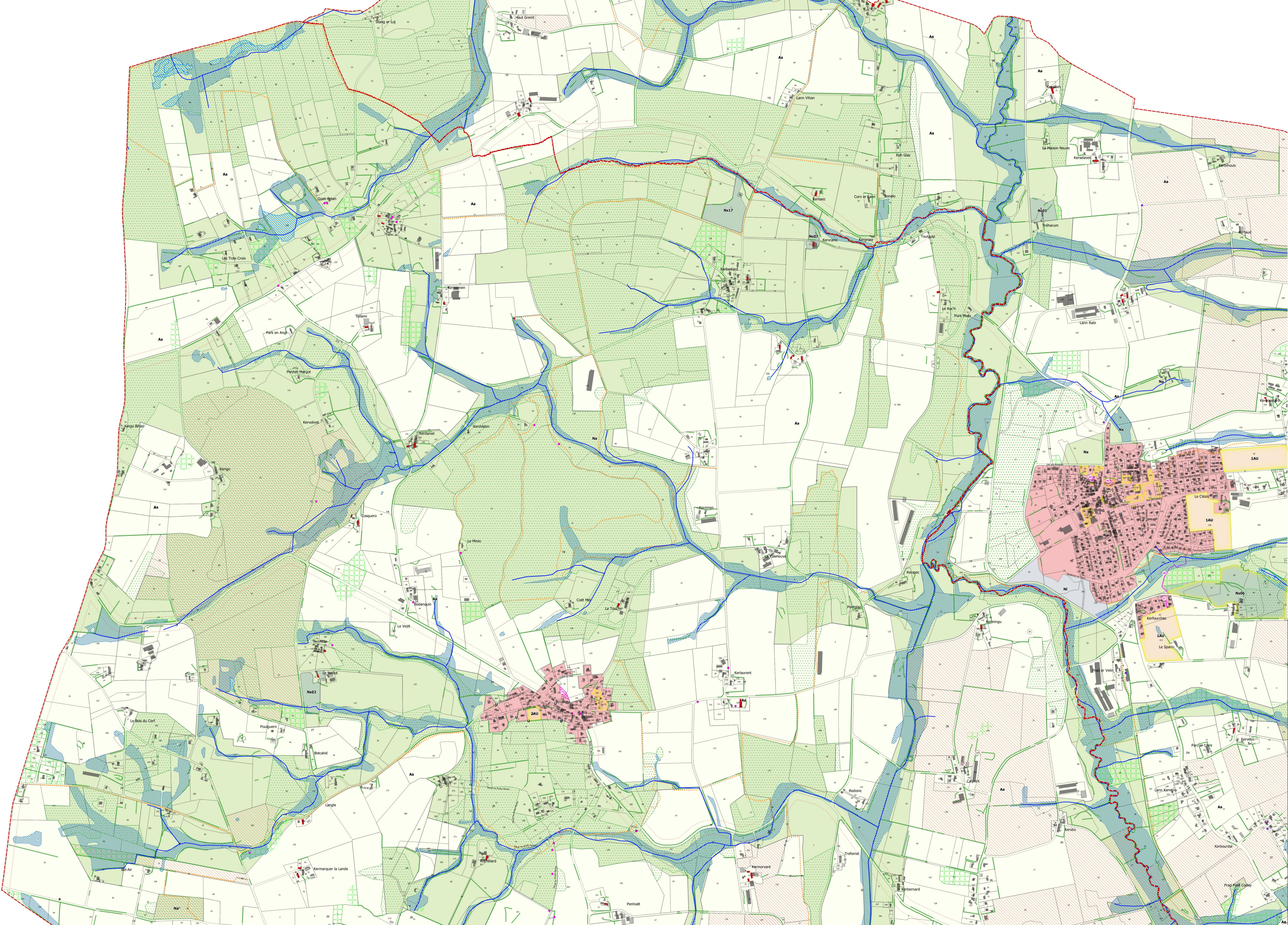
DOCUMENT D'ARRET

Pièce n°6.1.8.0
Echelle : 1/2 500e

REGLEMENT GRAPHIQUE
Commune de MOUSTOIR AC
Bourg

	Prescription	Arrêt	Approbation
Elaboration du PLUi	24.03.2022	14.11.2024	-





- Limite de commune
- Prescriptions ponctuelles**
 - Patrimoine bâti (L151-19 du Code de l'Urbanisme)
 - Petit patrimoine (L151-19 du Code de l'Urbanisme)
- Prescriptions linéaires**
 - Chemin à conserver, continuité piétonne (L151-38 du Code de l'Urbanisme)
 - Élément de paysage à préserver (L151-23 du Code de l'Urbanisme)
 - Linéaire commercial à protéger (L151-16 du Code de l'Urbanisme)
 - Cours d'eau (L151-23 du Code de l'Urbanisme)
 - Marge de recul par rapport aux voies
- Prescriptions surfaciques**
 - Bâtiment susceptible de changer de destination (L.151-11 2° du Code de l'Urbanisme)
 - Orientation d'Aménagement et de Programmation
 - Emplacement réservé
 - Espace boisé classé (L.113-1 du Code de l'Urbanisme)
 - Boisement à protéger (L151-23 du Code de l'Urbanisme)
 - Secteur protégé en raison de la richesse du sol et du sous-sol (R.151-34 2° du Code de l'Urbanisme)
 - Zones humides (L151-23 du Code de l'Urbanisme)
 - Zones humides remarquables (L151-23 du Code de l'Urbanisme)
- Secteur de risque technologique** (R151-31 et R151-34 du Code de l'Urbanisme)
- Secteur protégé en raison de la richesse du sol et du sous-sol (R.151-34 2° du Code de l'Urbanisme)

- Informations surfaciques**
 - Zone de présomption archéologique
- Limite de zonage**
 - Aa
 - Na
 - Ni
 - Ns
 - U
 - 1AU
 - 2AU

Emplacements réservés

N°	NATURE	m²	BENEFICIAIRE
75	Gls. étape en lien avec les chevaux	1166	Commune
85	Logements sociaux	554	Commune
86	Programme de logement avec 50% logts sociaux	2121	Commune
87	Continuité douce	358	Commune
88	Continuité douce	824	Commune

Centre Morbihan Communauté (56)

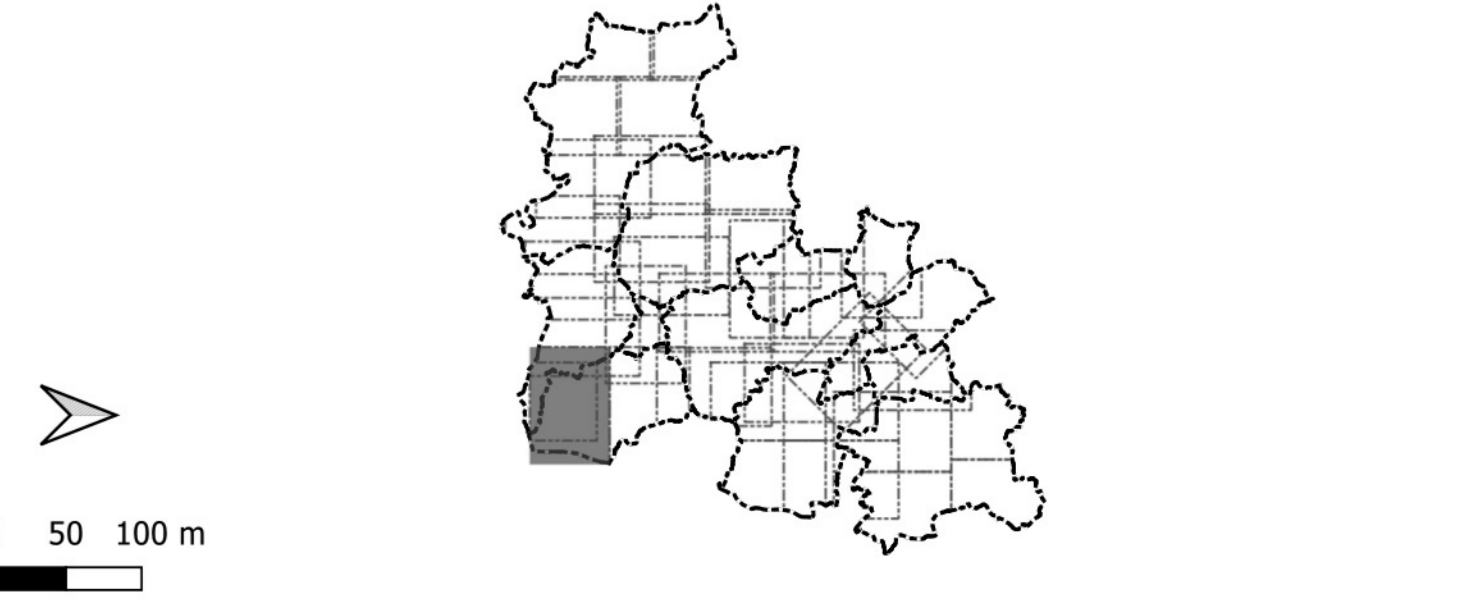
Plan Local d'Urbanisme intercommunal

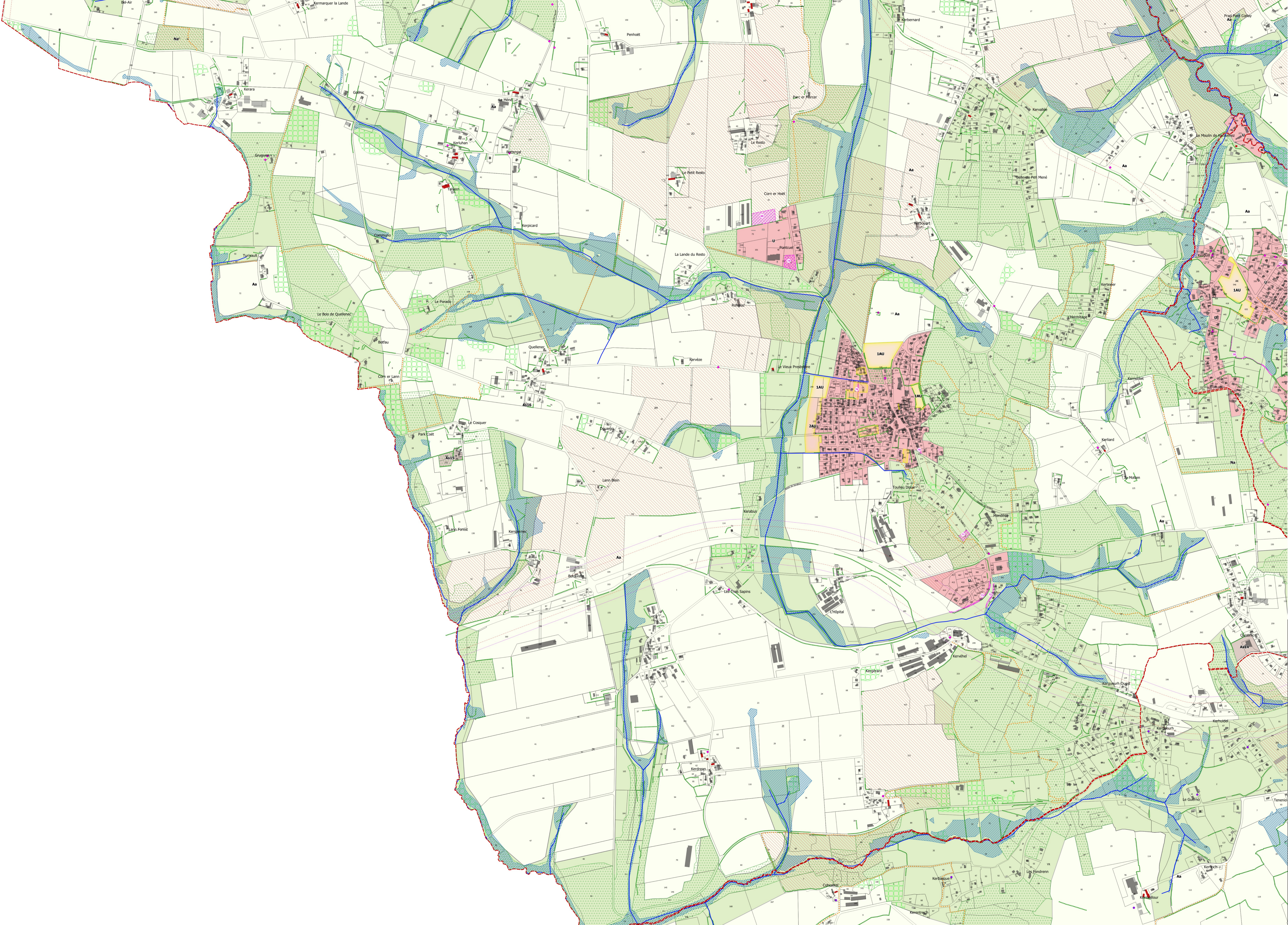
DOCUMENT D'ARRET

Pièce n°6.1.8.a
 Echelle : 1/5 000e

REGLEMENT GRAPHIQUE
 Commune de MOUSTOIR'AC
 Ouest

	Prescription	Arrêt	Approbation
Elaboration du PLUI	24.03.2022	14.11.2024	-





- Limite de commune
- Prescriptions ponctuelles**
 - Patrimoine bâti (L151-19 du Code de l'Urbanisme)
 - Petit patrimoine (L151-19 du Code de l'Urbanisme)
- Prescriptions linéaires**
 - Chemin à conserver, continuité piétonne (L151-38 du Code de l'Urbanisme)
 - Élément de paysage à préserver (L151-23 du Code de l'Urbanisme)
 - Linéaire commercial à protéger (L151-16 du Code de l'Urbanisme)
 - Cours d'eau (L151-23 du Code de l'Urbanisme)
 - Marge de recul 'Voie bruyante'
 - Marge de recul par rapport aux voies
- Prescriptions surfaciques**
 - Bâtiment susceptible de changer de destination (L.151-11.2° du Code de l'Urbanisme)
 - Orientation d'Aménagement et de Programmation
 - Emplacement réservé
 - Espace boisé classé (L.113-1 du Code de l'Urbanisme)
 - Jardin à protéger (L151-23 du Code de l'Urbanisme)
 - Boisement à protéger (L151-23 du Code de l'Urbanisme)
 - Zones humides (L151-23 du Code de l'Urbanisme)
- Informations surfaciques**
 - Zone de présomption archéologique
- Limite de zonage**
 - Aa
 - As
 - Na
 - U
 - 1AU
 - 2AU

Emplacements réservés

N° NATURE	m²	BENEFICIAIRE
50	1022	Commune
51	123	Commune
52	2290	Commune
69	7060	Commune
70	84	Commune
71	1618	Commune
72	628	Commune
73	1357	Commune
74	3475	Commune
76	310	Commune

Centre Morbihan Communauté (56)

Plan Local d'Urbanisme intercommunal

DOCUMENT D'ARRET

Pièce n°6.1.8.b
Echelle : 1/5 000e

REGLEMENT GRAPHIQUE
Commune de **MOUSTOIR'AC**
Est

	Prescription	Arrêt	Approbation
Elaboration du PLUI	24.03.2022	14.11.2024	-

