

- Limite de commune
- Prescriptions linéaires**
- Élément de paysage à préserver (L151-23 du Code de l'Urbanisme)
- Cours d'eau (L151-23 du Code de l'Urbanisme)
- Marge de recul par rapport aux voies
- Prescriptions surfaciques**
- Bâtiment susceptible de changer de destination (L151-11 2° du Code de l'Urbanisme)
- Orientation d'Aménagement et de Programmation
- Emplacement réservé
- Espace boisé classé (L.113-1 du Code de l'Urbanisme)
- Jardin à protéger (L151-23 du Code de l'Urbanisme)
- Boisement à protéger (L151-23 du Code de l'Urbanisme)
- Zones humides (L151-23 du Code de l'Urbanisme)
- Secteur de risque technologique (R151-31 et R151-34 du Code de l'Urbanisme)**
- Jardin à protéger (L151-23 du Code de l'Urbanisme)
- Informations surfaciques**
- Zone de présomption archéologique
- Limite de zonage**
- Aa
- As
- Na
- Ns
- U

Emplacements réservés

N°	NATURE	m²	BENEFICIAIRE
82	Aire de stationnement	3021	Commune
84	Extension cimetière	384	Commune

Centre Morbihan Communauté (56)

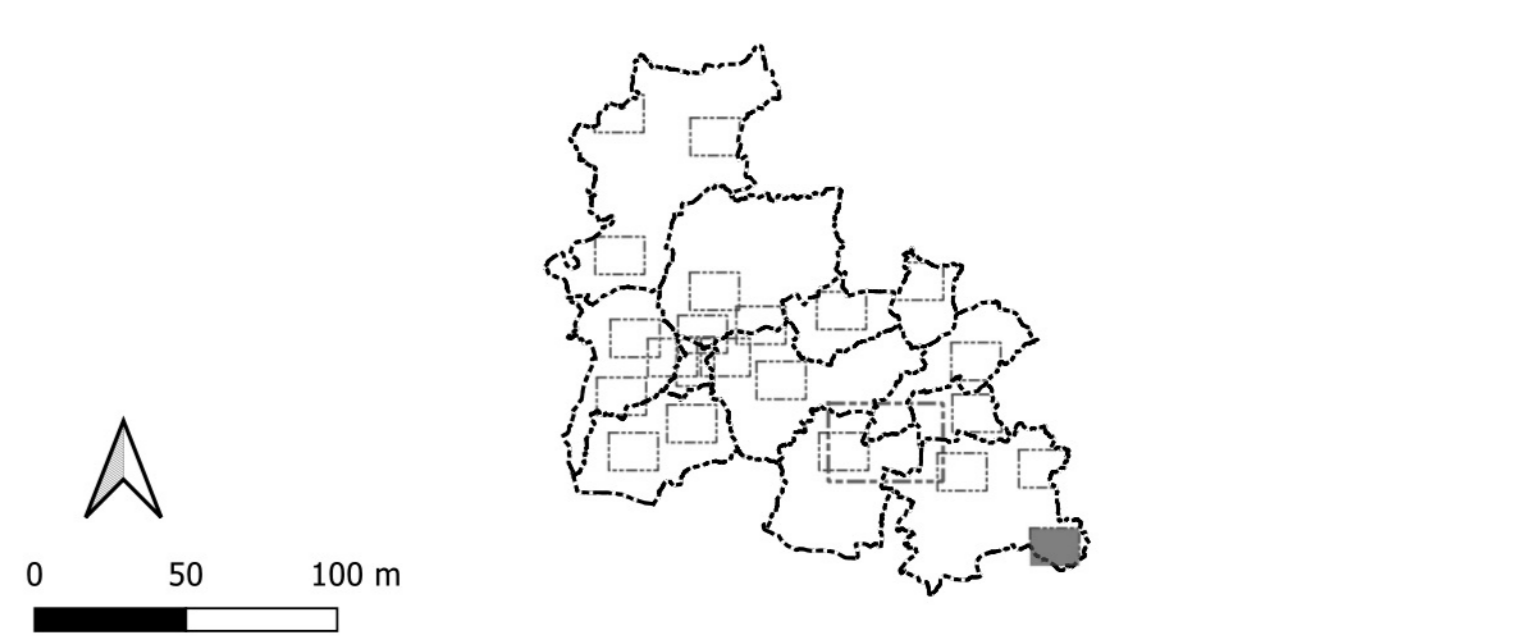
Plan Local d'Urbanisme intercommunal

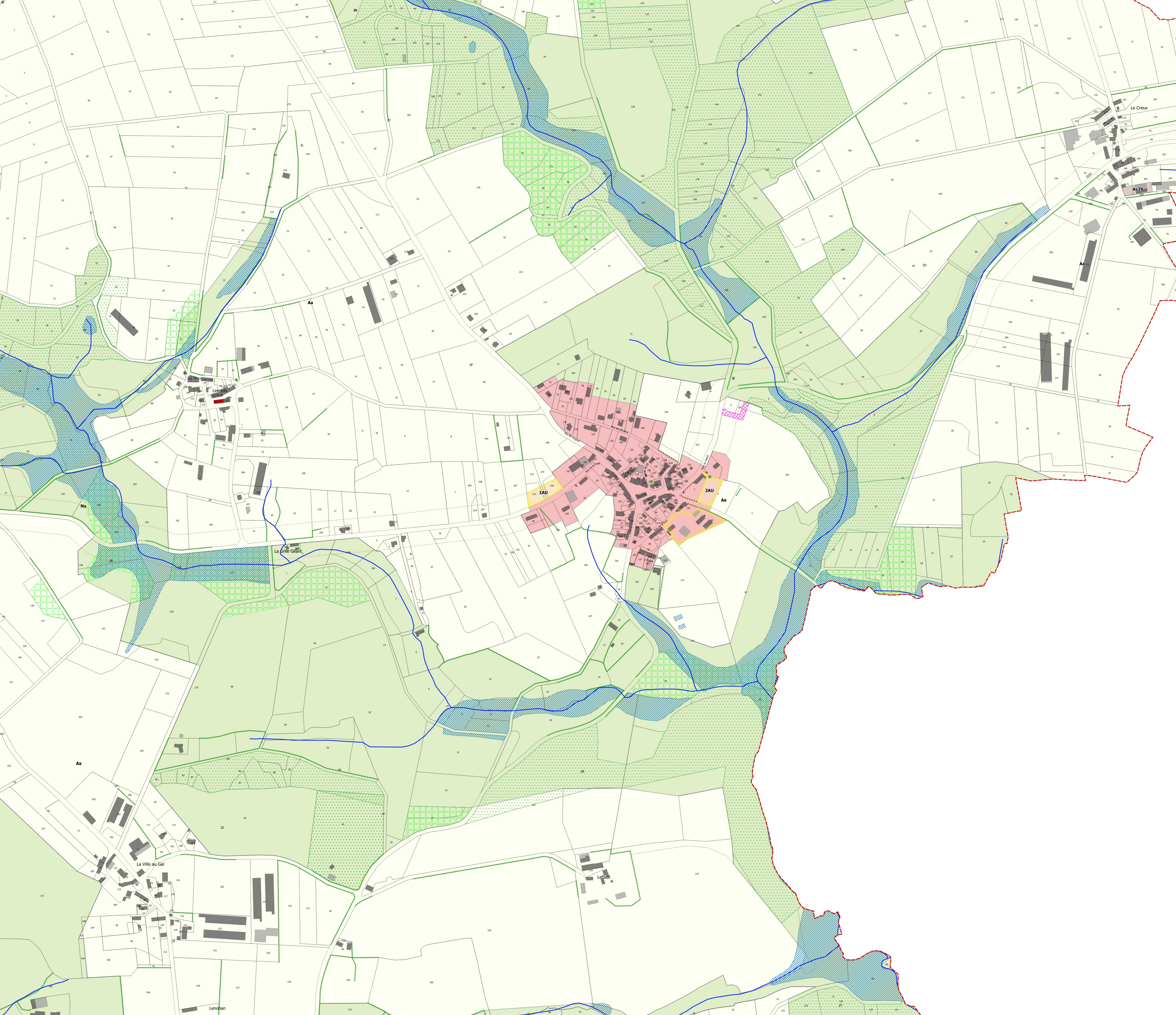
DOCUMENT D'ARRET

Pièce n°6.1.9.0
Echelle : 1/2 500e

REGLEMENT GRAPHIQUE
Commune de PLUMELEC
Bourg - Callac

	Prescription	Arrêt	Approbation
Elaboration du PLUi	24.03.2022	14.11.2024	-





- Limite de commune
- Prescriptions ponctuelles**
- Arbre remarquable (L.151-23 du Code de l'Urbanisme)
- Prescriptions linéaires**
- Mur à protéger (L.151-19 du Code de l'Urbanisme)
- Élément de paysage à préserver (L.151-23 du Code de l'Urbanisme)
- Cours d'eau (L.151-23 du Code de l'Urbanisme)
- Marge de recul par rapport aux voies
- Prescriptions surfaciques**
- Bâtiment susceptible de changer de destination (L.151-11 2° du Code de l'Urbanisme)
- Orientation d'Aménagement et de Programmation
- Emplacement réservé
- Espace boisé classé (L.113-1 du Code de l'Urbanisme)
- Boisement à protéger (L.151-23 du Code de l'Urbanisme)
- Secteur protégé en raison de la richesse du sol et du sous-sol (R.151-34 2° du Code de l'Urbanisme)
- Zones humides (L.151-23 du Code de l'Urbanisme)
- Secteur de risque technologique (R151-31 et R151-34 du Code de l'Urbanisme)**
- Secteur protégé en raison de la richesse du sol et du sous-sol (R.151-34 2° du Code de l'Urbanisme)
- Limite de zonage**
- Aa
- As
- Na
- U
- 1AU
- 2AU

Emplacements réservés

N°	NATURE	m²	BENEFICIAIRE
83	Extension du cimetière	736	Commune

Centre Morbihan Communauté (56)

Plan Local d'Urbanisme intercommunal

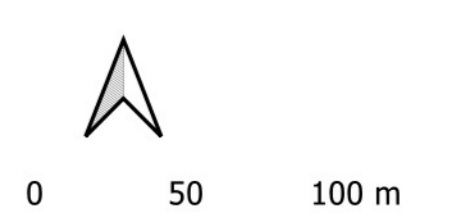
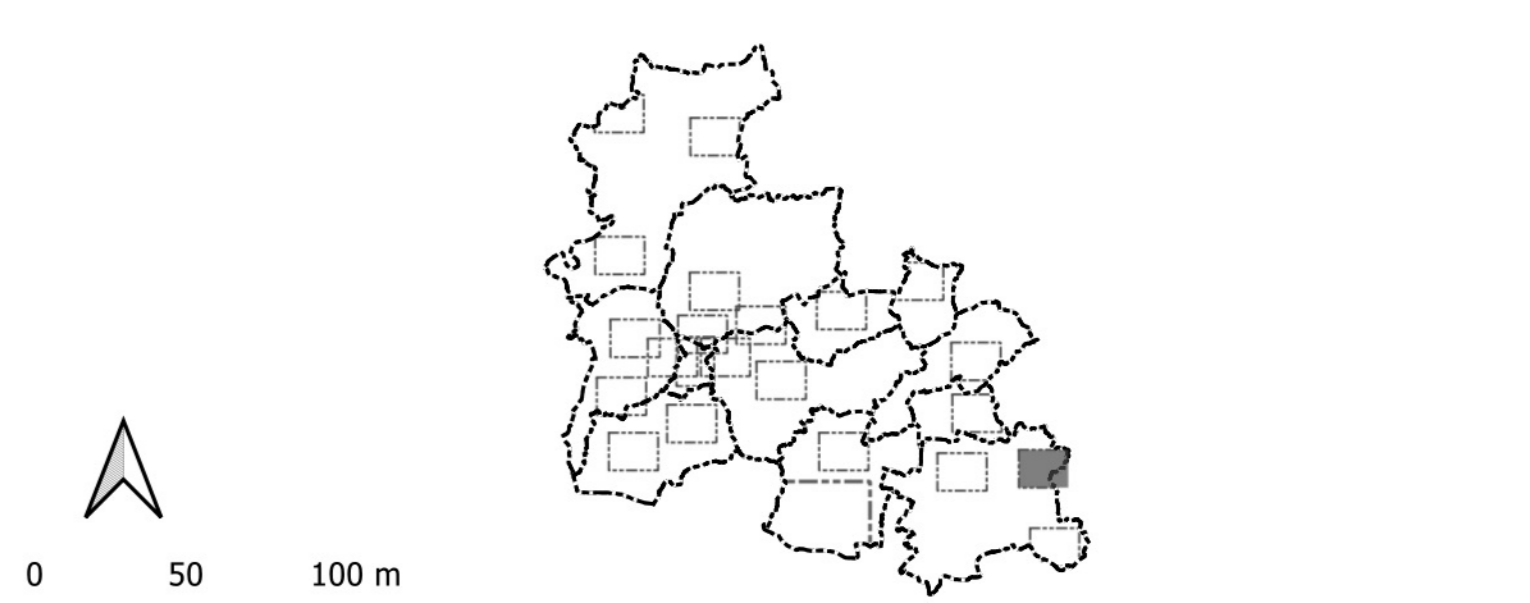
DOCUMENT D'ARRET

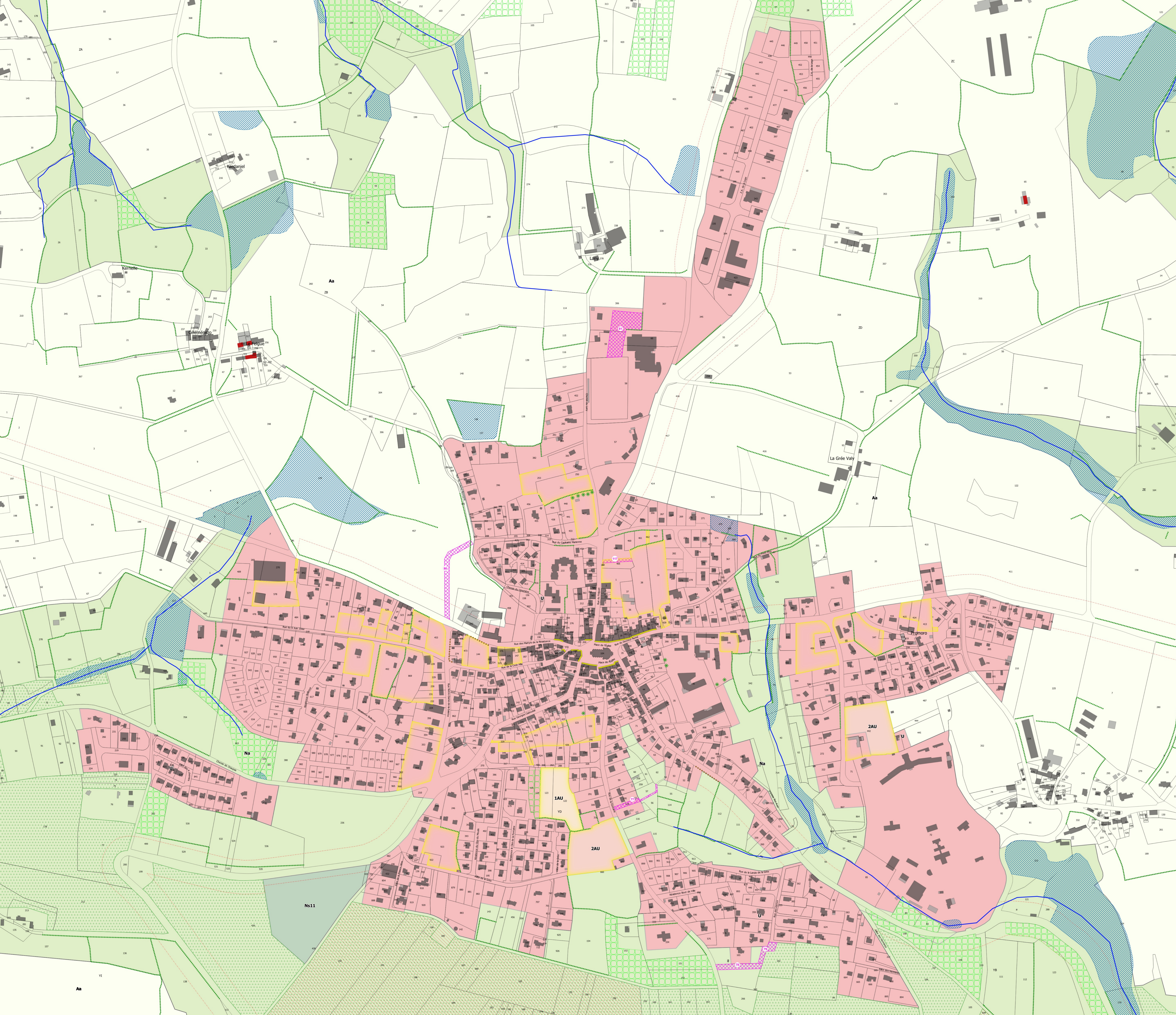
Pièce n°6.1.9.0
Echelle : 1/2 500e

REGLEMENT GRAPHIQUE

Commune de PLUMELEC Bourg - Saint-Aubin

	Prescription	Arrêt	Approbation
Elaboration du PLUi	24.03.2022	14.11.2024	-





- Limite de commune**
- Prescriptions ponctuelles**
- Arbre remarquable (L151-23 du Code de l'Urbanisme)
- Prescriptions linéaires**
- Mur à protéger (L151-19 du Code de l'Urbanisme)
 - Élément de paysage à préserver (L151-23 du Code de l'Urbanisme)
 - Linéaire commercial à protéger (L151-16 du Code de l'Urbanisme)
 - Cours d'eau (L151-23 du Code de l'Urbanisme)
 - Marge de recul par rapport aux voies
- Prescriptions surfaciques**
- Bâtiment susceptible de changer de destination (L.151-11 2° du Code de l'Urbanisme)
 - Orientation d'Aménagement et de Programmation
 - Emplacement réservé
 - Espace boisé classé (L.113-1 du Code de l'Urbanisme)
 - Boisement à protéger (L151-23 du Code de l'Urbanisme)
 - Zones humides (L151-23 du Code de l'Urbanisme)
- Informations surfaciques**
- Zone de présomption archéologique
- Limite de zonage**
- Aa
 - Na
 - Ns
 - U
 - 1AU
 - 2AU

Emplacements réservés

N°	NATURE	m²	BENEFICIAIRE
77	Continuité douce	561	Commune
78	Continuité douce	1364	Commune
79	Continuité douce	655	Commune
80	Déclatation du bourg	1848	Commune
81	Équipement sportif	4129	Commune
117	Voirie	424	Commune

Centre Morbihan Communauté (56)

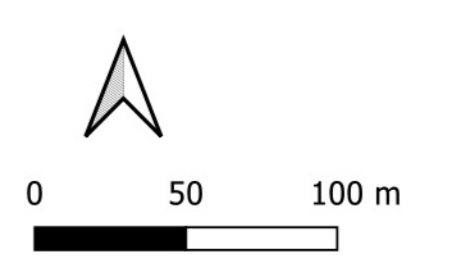
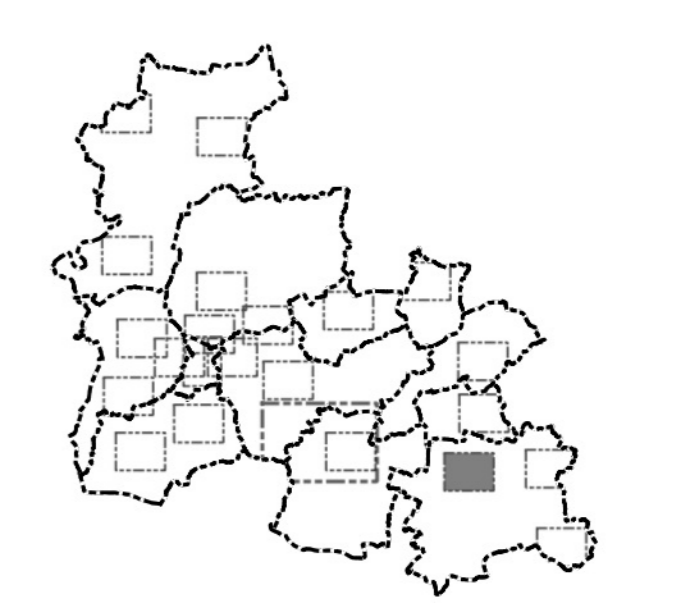
Plan Local d'Urbanisme intercommunal

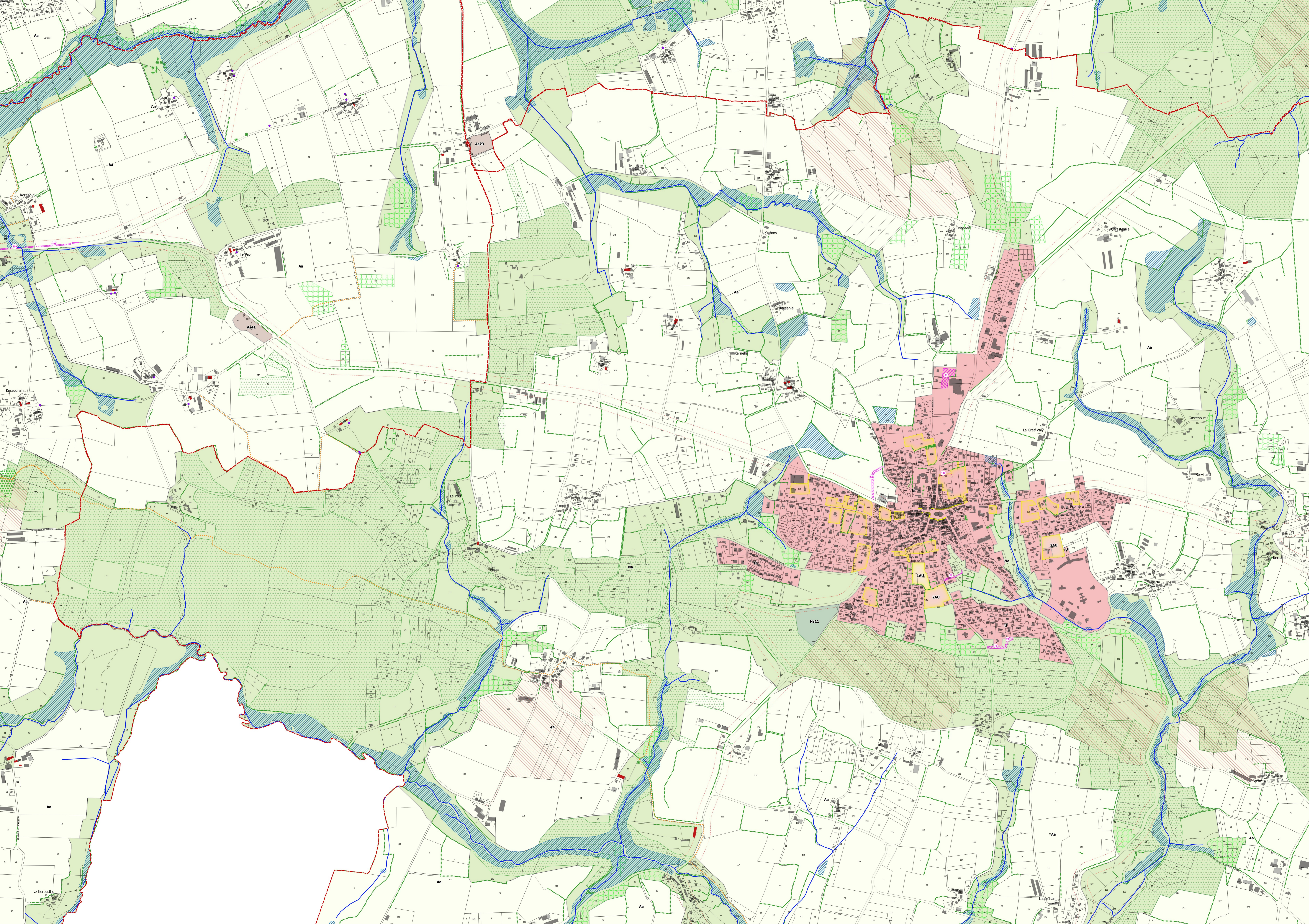
DOCUMENT D'ARRET

Pièce n°6.1.9.0
Echelle : 1/2 500e

REGLEMENT GRAPHIQUE
Commune de PLUMELEC
Bourg

Elaboration du PLUi	Prescription	Arrêt	Approbation
	24.03.2022	14.11.2024	-





- Limite de commune
- Prescriptions ponctuelles**
 - Arbre remarquable (L151-23 du Code de l'Urbanisme)
 - Petit patrimoine (L151-19 du Code de l'Urbanisme)
- Prescriptions linéaires**
 - Chemin à conserver, continuité piétonne (L151-38 du Code de l'Urbanisme)
 - Mur à protéger (L151-19 du Code de l'Urbanisme)
 - Élément de paysage à préserver (L151-23 du Code de l'Urbanisme)
 - Linéaire commercial à protéger (L151-16 du Code de l'Urbanisme)
 - Cours d'eau (L151-23 du Code de l'Urbanisme)
 - Marge de recul par rapport aux voies
- Prescriptions surfaciques**
 - Bâtiment susceptible de changer de destination (L151-11 2° du Code de l'Urbanisme)
 - Orientation d'Aménagement et de Programmation
 - Emplacement réservé
 - Espace boisé classé (L113-1 du Code de l'Urbanisme)
 - Boisement à protéger (L151-23 du Code de l'Urbanisme)
 - Zones humides (L151-23 du Code de l'Urbanisme)
- Informations surfaciques**
 - Zone de présomption archéologique
- Limite de zonage**
 - Aa
 - As
 - Na
 - Ns
 - U
 - 1AU
 - 2AU

Emplacements réservés

N°	NATURE	m²	BENEFICIAIRE
77	Continuité douce	561	Commune
78	Continuité douce	1061	Commune
79	Continuité douce	653	Commune
80	Débatton du bourg	1848	Commune
81	Équipement sportif	4129	Commune
108	Élargissement de la chaussée	958	Commune
109	Élargissement de la chaussée	1081	Commune
117	Voie	424	Commune

Centre Morbihan Communauté (56)

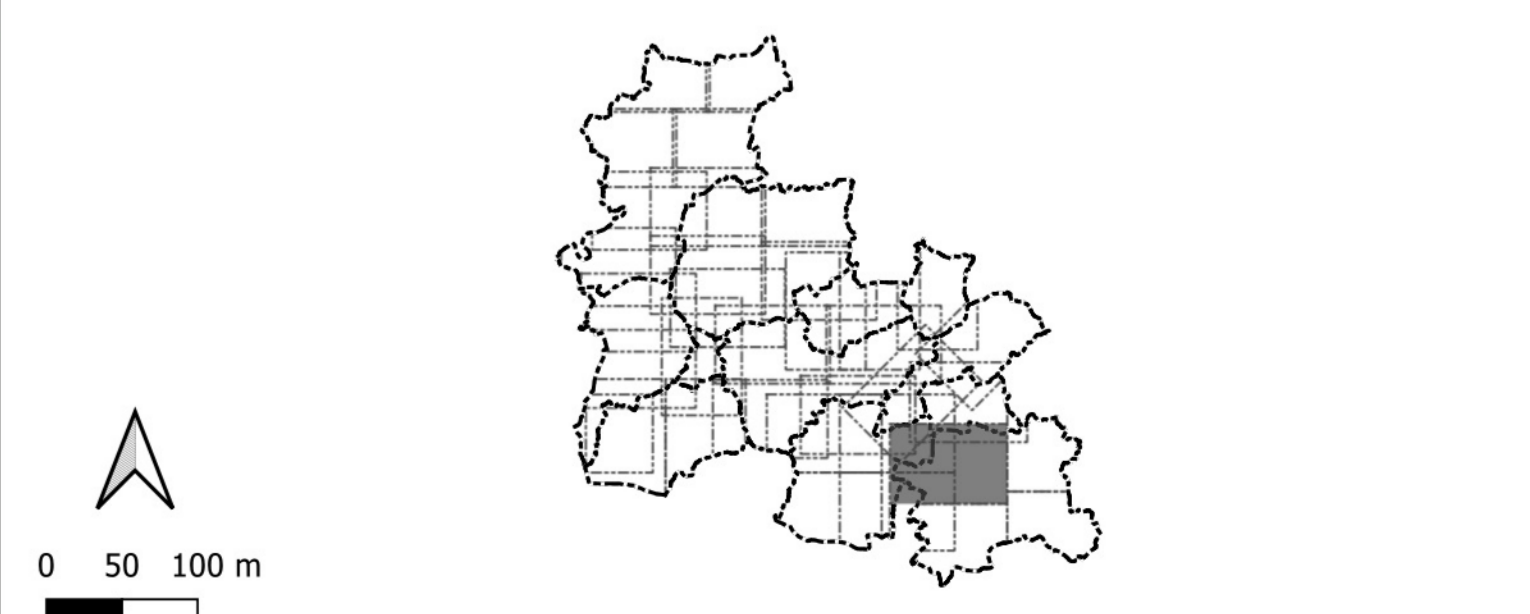
Plan Local d'Urbanisme intercommunal

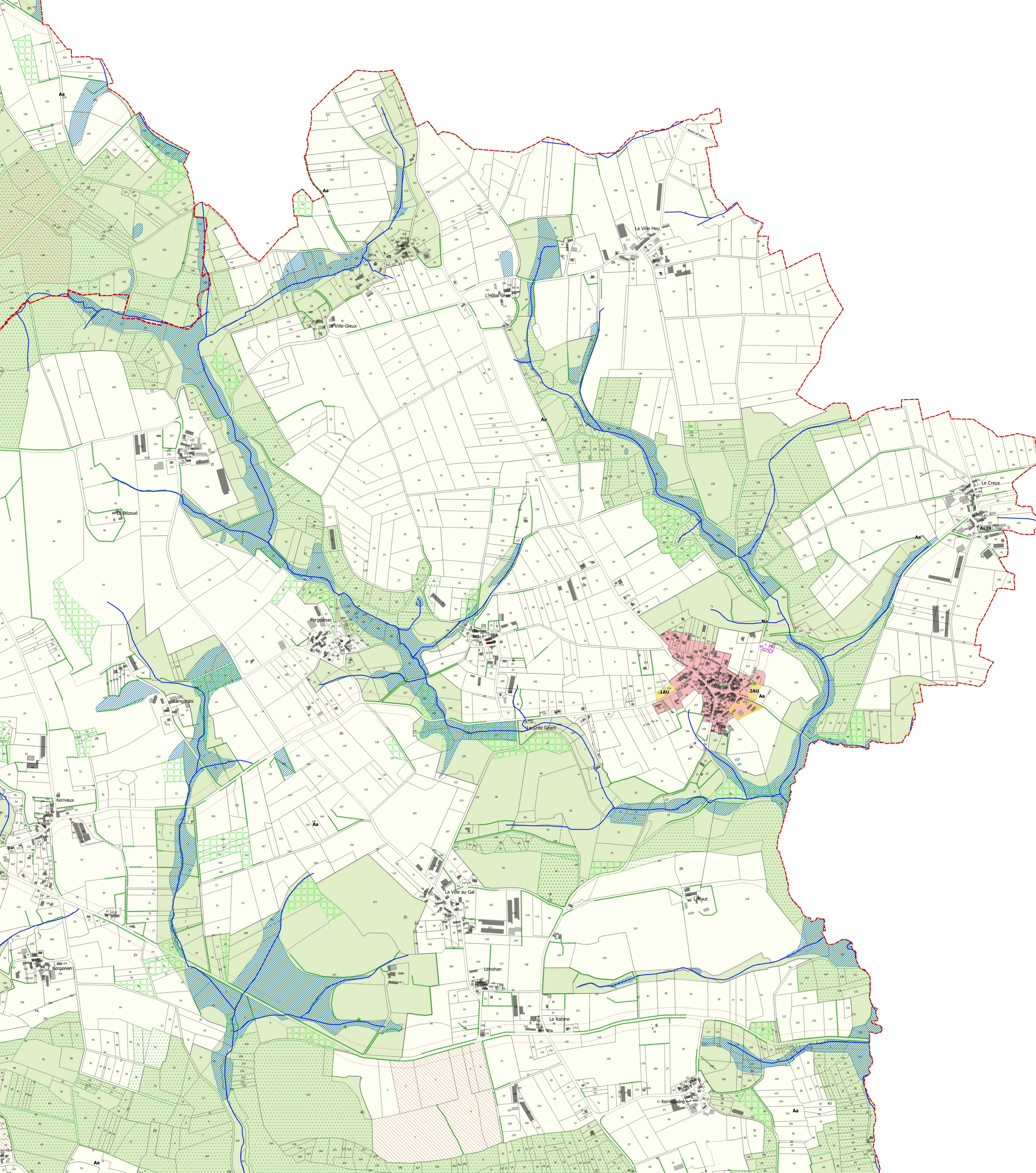
DOCUMENT D'ARRET

Pièce n°6.1.9.a
 Echelle : 1/5 000e

REGLEMENT GRAPHIQUE
 Commune de **PLUMELEC Nord-Ouest**

	Prescription	Arrêt	Approbation
Elaboration du PLUi	24.03.2022	14.11.2024	-





- Limite de commune
- Prescriptions ponctuelles**
- Arbre remarquable (L.151-23 du Code de l'Urbanisme)
- Prescriptions linéaires**
- Mur à protéger (L.151-19 du Code de l'Urbanisme)
- Elément de paysage à préserver (L.151-23 du Code de l'Urbanisme)
- Cours d'eau (L.151-23 du Code de l'Urbanisme)
- Marge de recul par rapport aux voies
- Prescriptions surfaciques**
- Bâtiment susceptible de changer de destination (L.151-11 2° du Code de l'Urbanisme)
- Orientation d'Aménagement et de Programmation
- Emplacement réservé
- Espace boisé classé (L.113-1 du Code de l'Urbanisme)
- Boisement à protéger (L.151-23 du Code de l'Urbanisme)
- Secteur protégé en raison de la richesse du sol et du sous-sol (R.151-34 2° du Code de l'Urbanisme)
- Zones humides (L.151-23 du Code de l'Urbanisme)
- Secteur de risque technologique (R.151-31 et R.151-34 du Code de l'Urbanisme)
- Secteur protégé en raison de la richesse du sol et du sous-sol (R.151-34 2° du Code de l'Urbanisme)
- Informations surfaciques**
- Zone de présomption archéologique
- Limite de zonage**
- Aa
- As
- Na
- U
- IAU
- ZAU

Emplacements réservés

N°	NATURE	m²	BENEFICIAIRE
01	Extension du cimetière	736	Commune

Centre Morbihan Communauté (56)

Plan Local d'Urbanisme intercommunal

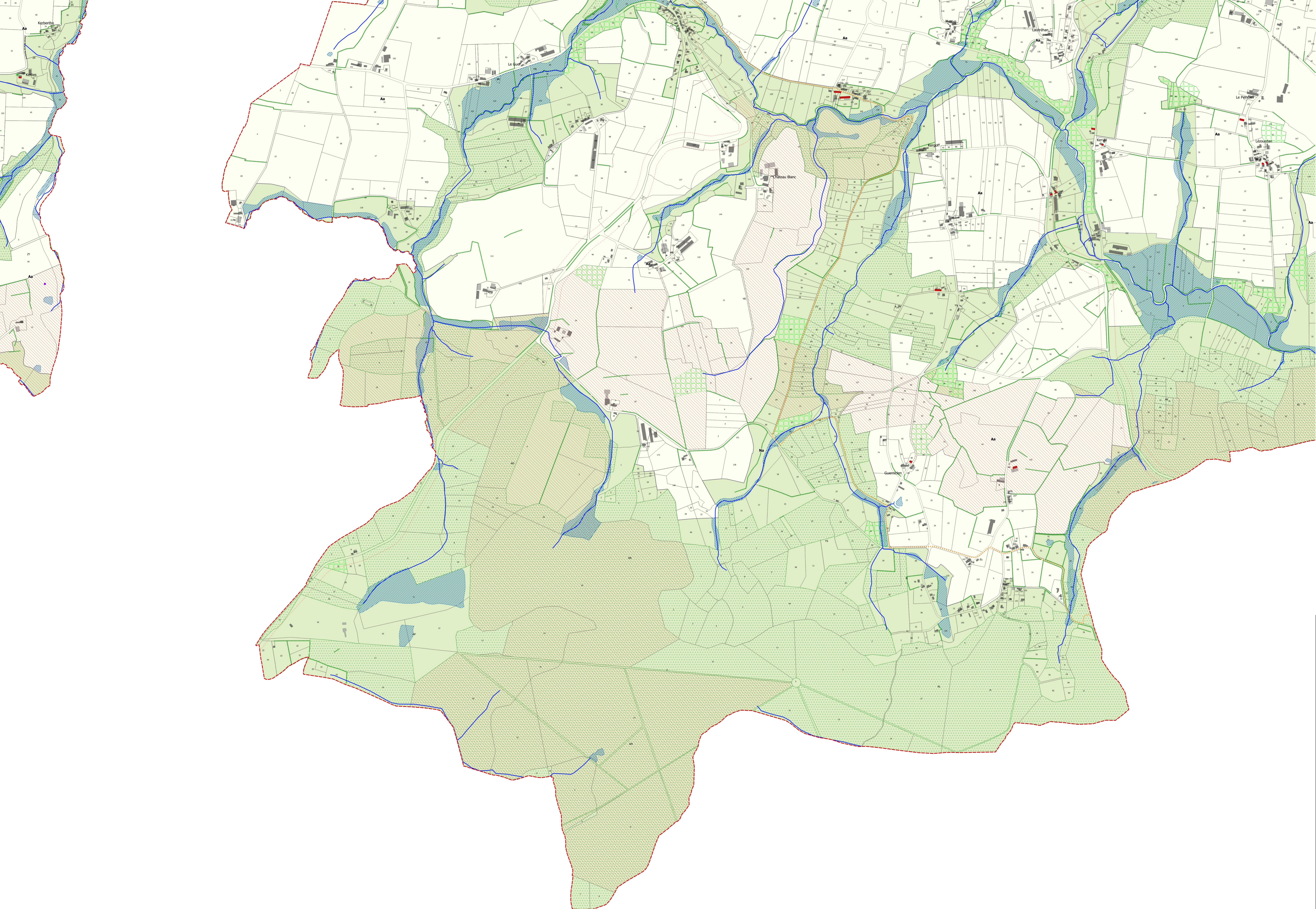
DOCUMENT D'ARRET

Pièce n°6.1.9.b
Echelle : 1/5 000e

REGLEMENT GRAPHIQUE
Commune de **PLUMELEC**
Nord-Est

	Prescription	Arrêt	Approbation
Elaboration du PLUi	24.03.2022	14.11.2024	-

Réalisation : Ouest am' Octobre 2024
 Source : cadastre de la gouv
 SDR - RGP (S) / Lambert93 / EPSG:3143



- Limite de commune
- Prescriptions ponctuelles**
- Petit patrimoine (L151-19 du Code de l'Urbanisme)
- Prescriptions linéaires**
- Chemin à conserver, continuité piétonne (L151-38 du Code de l'Urbanisme)
- Élément de paysage à préserver (L151-23 du Code de l'Urbanisme)
- Cours d'eau (L151-23 du Code de l'Urbanisme)
- Marge de recul par rapport aux voies
- Prescriptions surfaciques**
- Bâtiment susceptible de changer de destination (L.151-11 2° du Code de l'Urbanisme)
- Espace boisé classé (L.113-1 du Code de l'Urbanisme)
- Boisement à protéger (L151-23 du Code de l'Urbanisme)
- Zones humides (L151-23 du Code de l'Urbanisme)
- Informations surfaciques**
- Zone de présomption archéologique
- Limite de zonage**
- Aa
- Na

Emplacements réservés

N°	NATURE	m²	BENEFICIAIRE

Centre Morbihan Communauté (56)

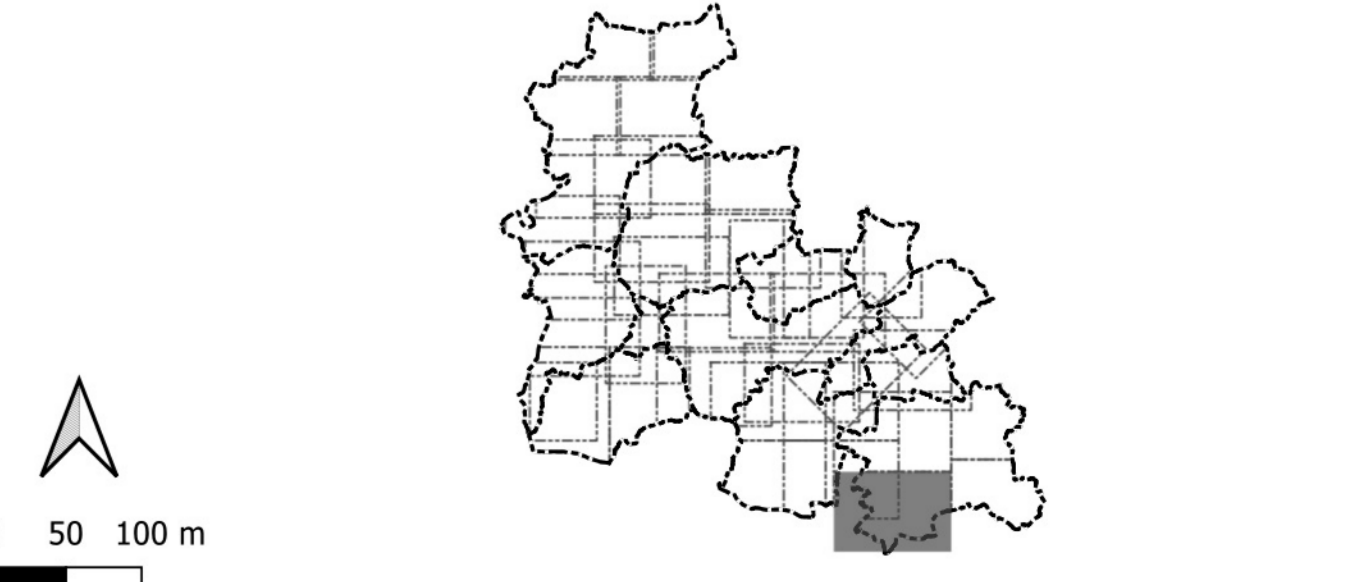
Plan Local d'Urbanisme intercommunal

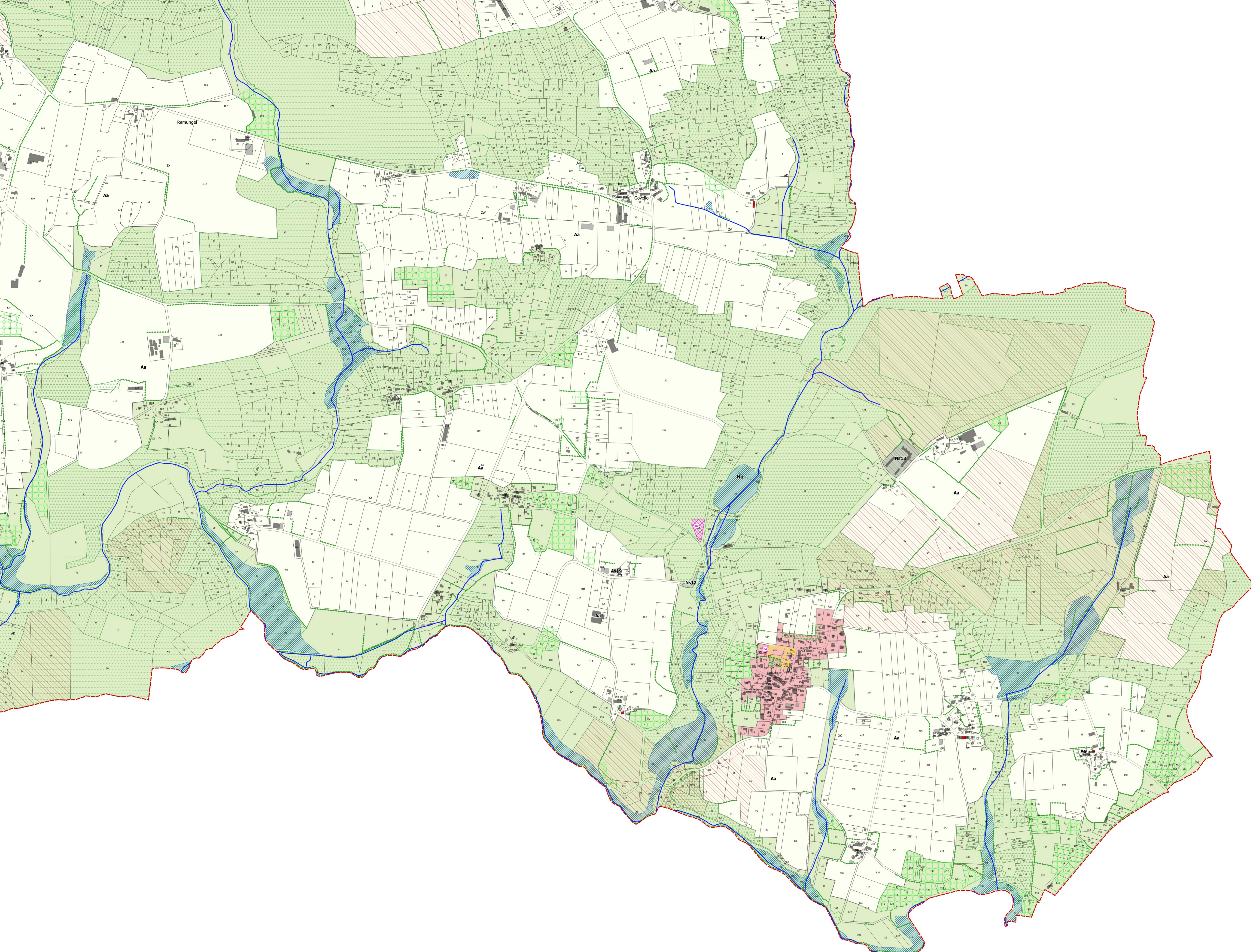
DOCUMENT D'ARRET

Pièce n°6.1.9.c
Echelle : 1/5 000e

REGLEMENT GRAPHIQUE
Commune de **PLUMELEC**
Sud-Ouest

	Prescription	Arrêt	Approbation
Elaboration du PLUi	24.03.2022	14.11.2024	-





- Limite de commune
- Prescriptions linéaires**
- Elément de paysage à préserver (L151-23 du Code de l'Urbanisme)
- Cours d'eau (L151-23 du Code de l'Urbanisme)
- Marge de recul par rapport aux voies
- Prescriptions surfaciques**
- Bâtiment susceptible de changer de destination (L.151-11.2° du Code de l'Urbanisme)
- Orientation d'Aménagement et de Programmation
- Emplacement réservé
- Espace boisé classé (L.113-1 du Code de l'Urbanisme)
- Jardin à protéger (L151-23 du Code de l'Urbanisme)
- Boisement à protéger (L151-23 du Code de l'Urbanisme)
- Zones humides (L151-23 du Code de l'Urbanisme)
- Informations surfaciques**
- Zone de présomption archéologique
- Limite de zonage**
- Aa
- As
- Na
- Ns
- U

Emplacements réservés

N°	NATURE	m²	BENEFICIAIRE
B2	Aire de stationnement	3031	Commune
B4	Extension cimetière	384	Commune

Centre Morbihan Communauté (56)

Plan Local d'Urbanisme intercommunal

DOCUMENT D'ARRET

Pièce n°6.1.9.d
Echelle : 1/5 000e

REGLEMENT GRAPHIQUE
Commune de **PLUMELEC**
Sud-Est

	Prescription	Arrêt	Approbation
Elaboration du PLUi	24.03.2022	14.11.2024	-

