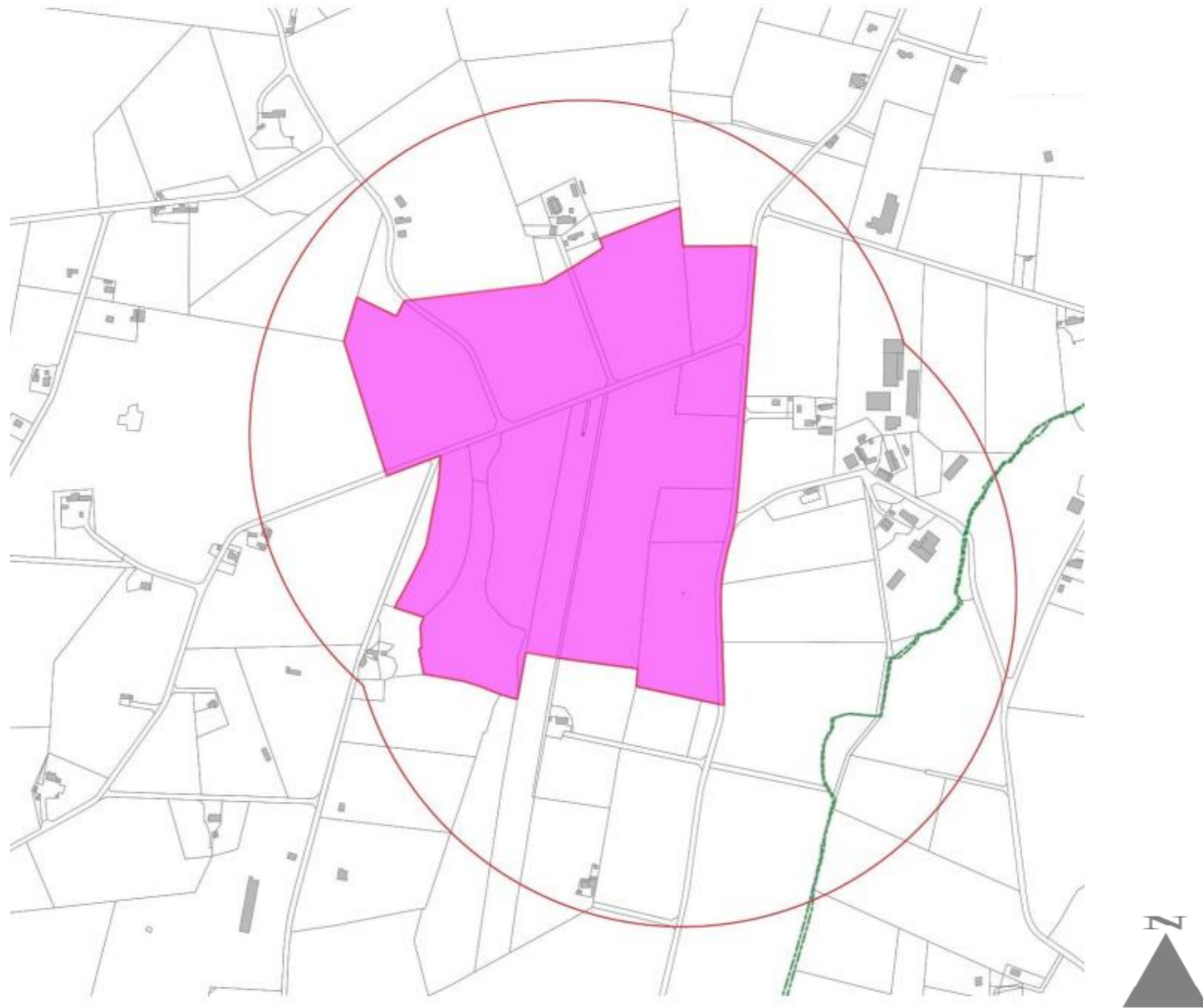


**Carte du périmètre délimité des abords des monuments historiques : menhir de Kerara et menhir de Kermarquer (surfacique rose) au regard des anciens périmètres de 500 m (cercle rouge)– Commune de Moustoir-ac**



**Carte du périmètre délimité des abords des monuments historiques : menhir de Kerara et menhir de Kermarquer (surfacique rose) – Commune de Moustoir-ac**

