



**énergie
environnement**

Producteur indépendant
d'énergies renouvelables



PARC EOLIEN DES CHARBONNIERES

Dossier de demande d'autorisation environnementale

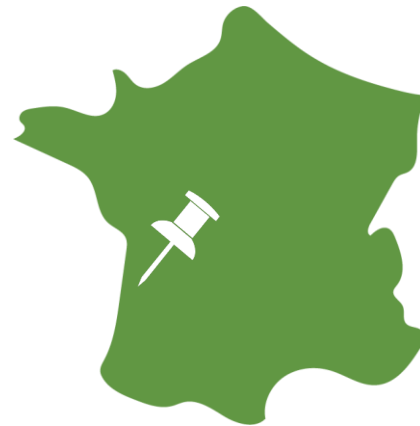
Pièce n° 10 : Plans réglementaires - version consolidée

Département

Charente-Maritime (17)

Commune

Saint-Germain-du-Seudre



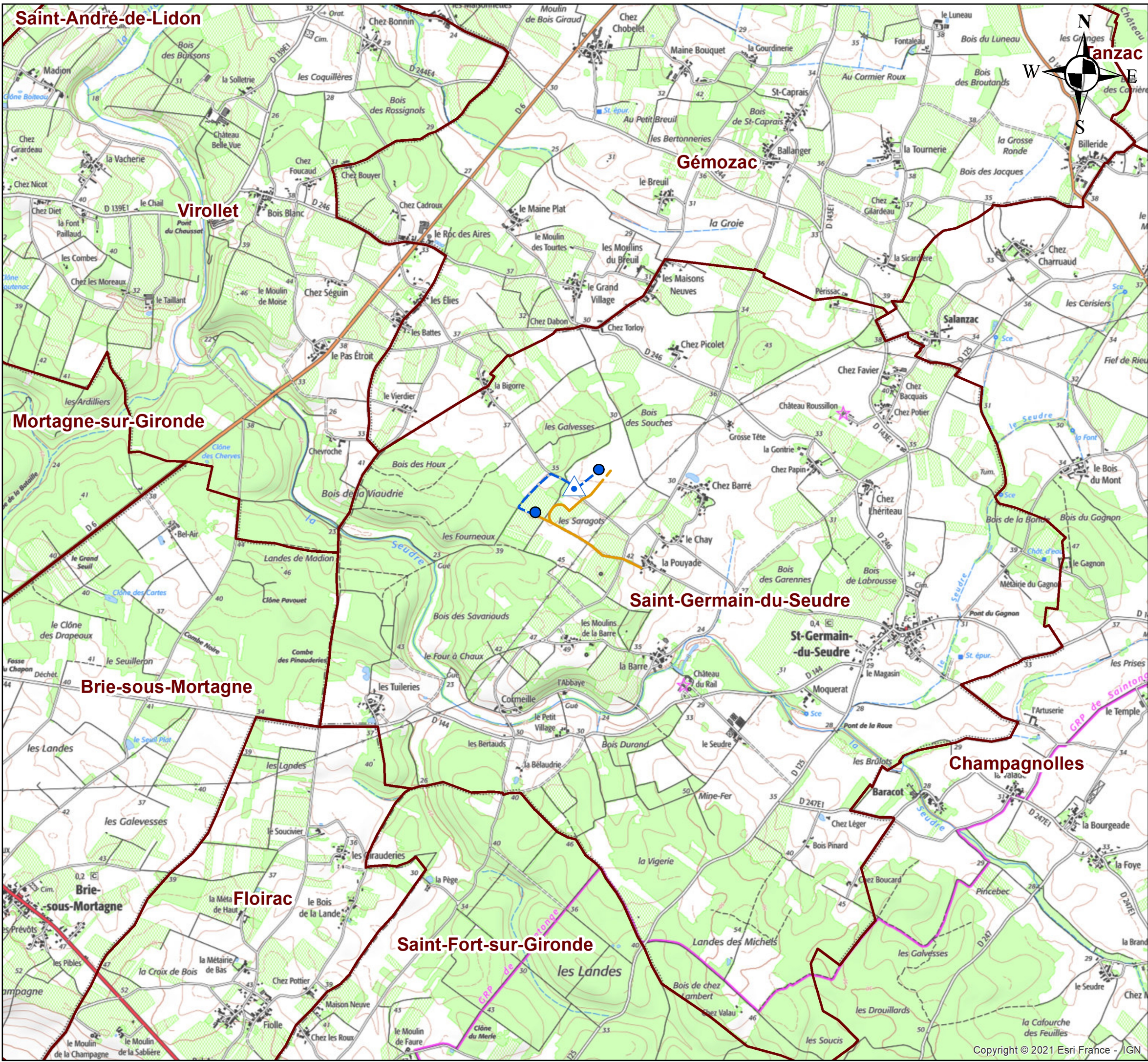
Juin 2023

Maître d'ouvrage
Saint Germain Energie






Assistant maître d'ouvrage
JP Energie Environnement

Assembleur
Inddigo



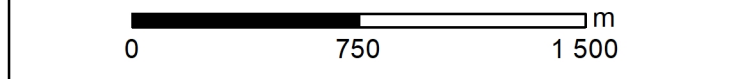


Plan de situation (1 / 25 000)

-  Limite communale
-  Implantation
-  Poste de livraison
-  Raccordement
-  Chemin à créer / renforcer

Saint-Germain-du-Seudre (17)

15/02/2023



Contact **Emilie FOURGEAUD**
Responsable développement éolien Grand-Ouest
emilie.fourgeaud@jpee.fr
Agence Nantes - 1 rue Célestin Freinet, 44200
Nantes

