

PLAN LOCAL D'URBANISME

VENTISERI

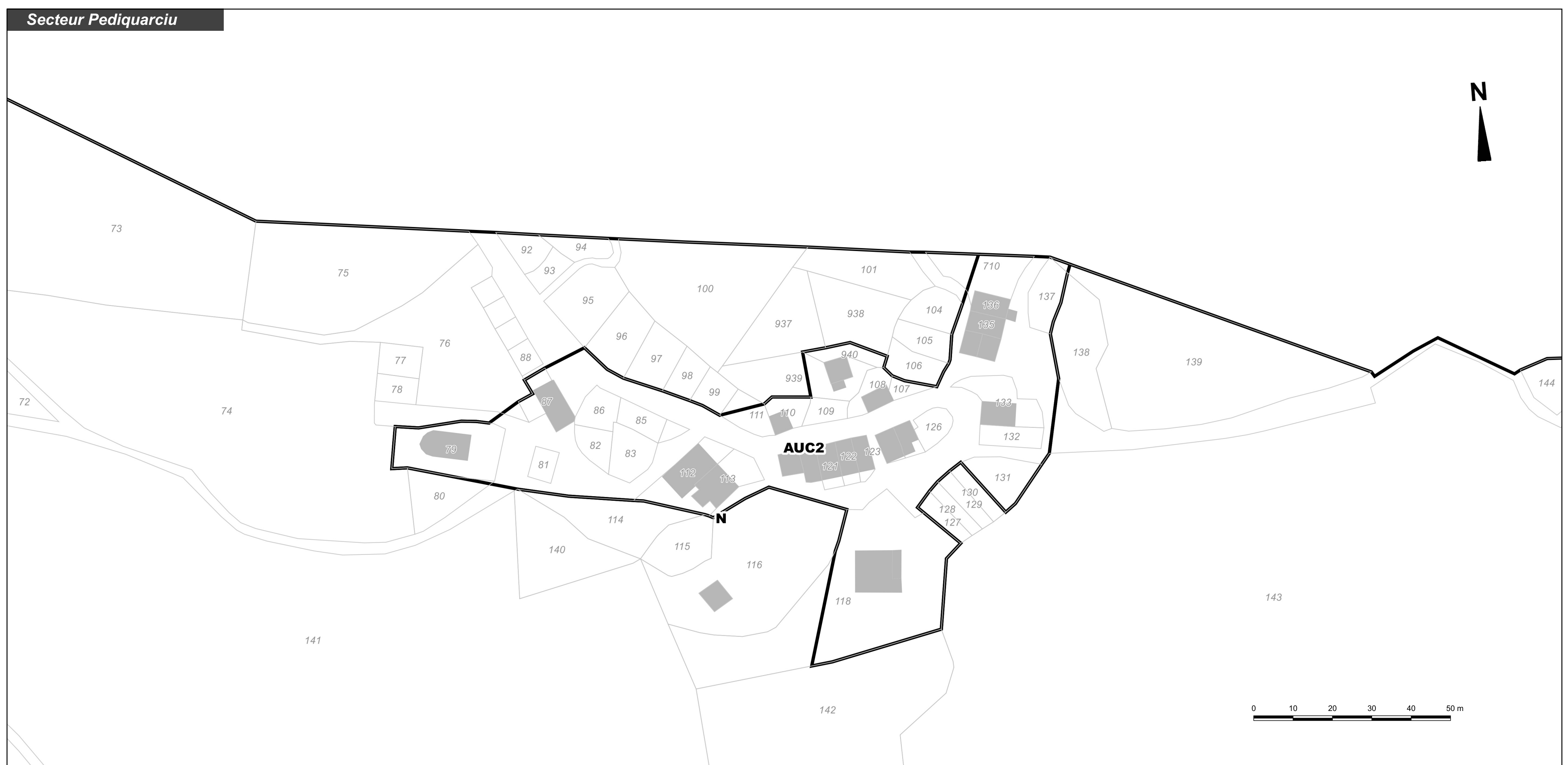
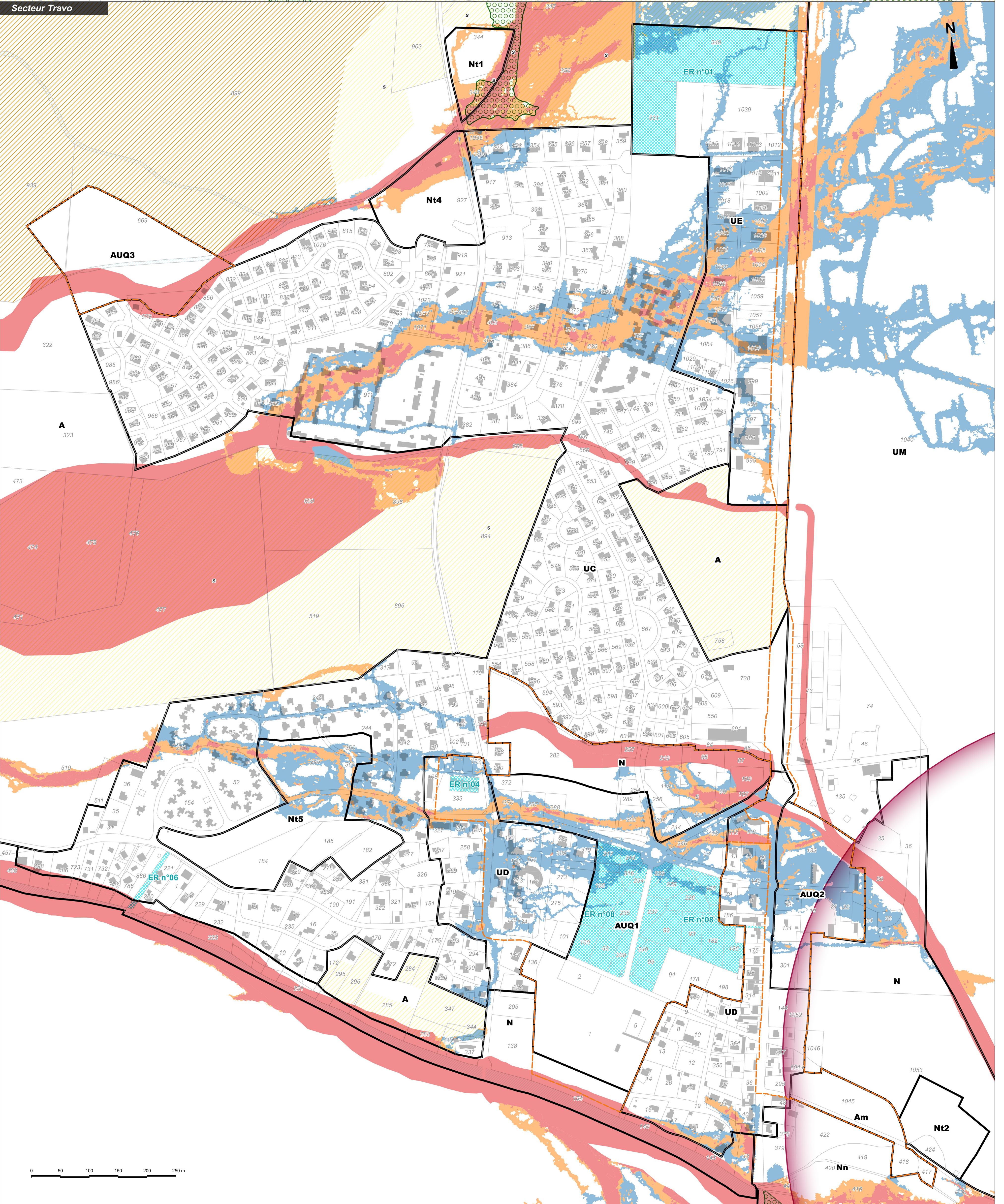
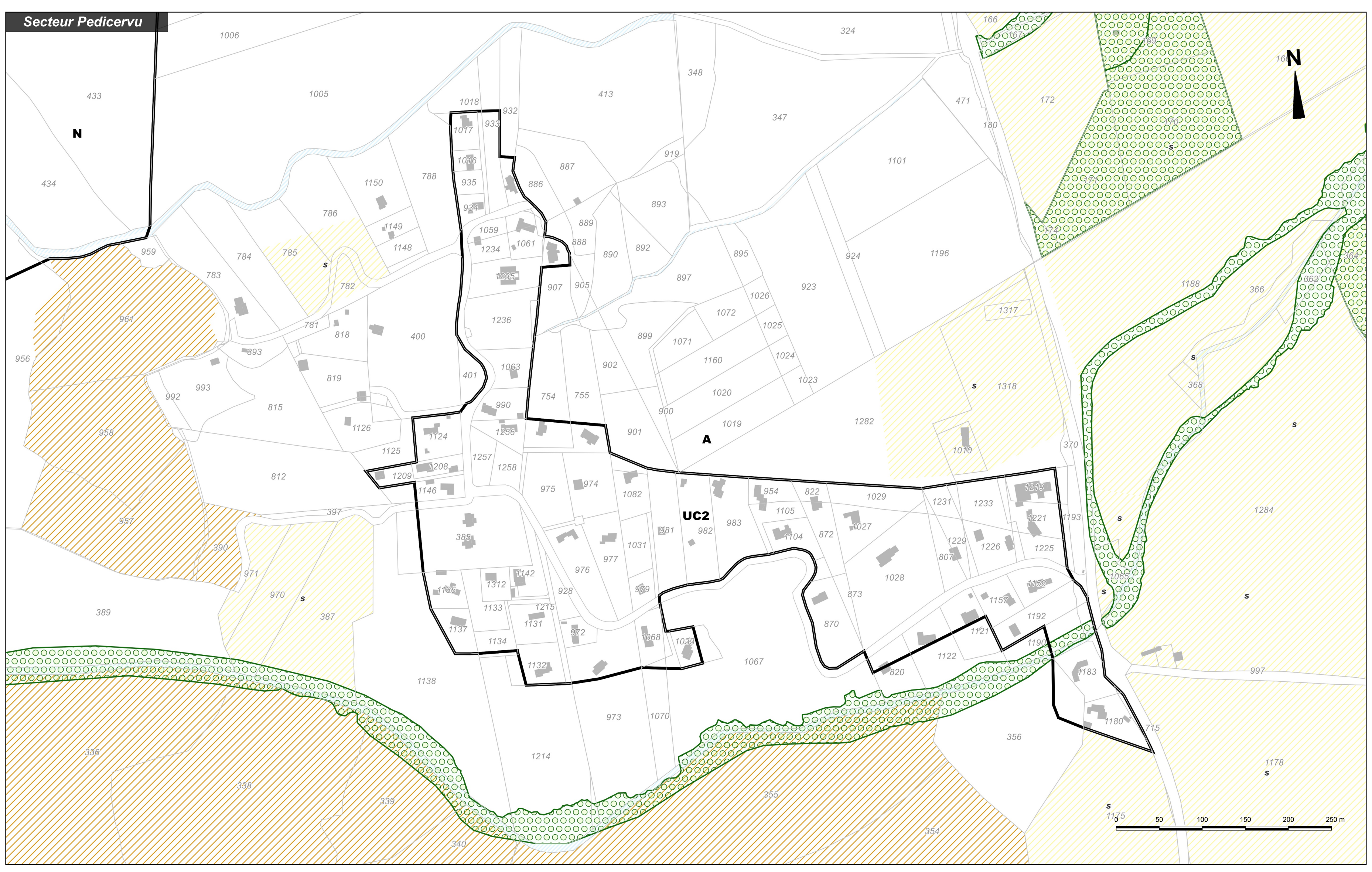
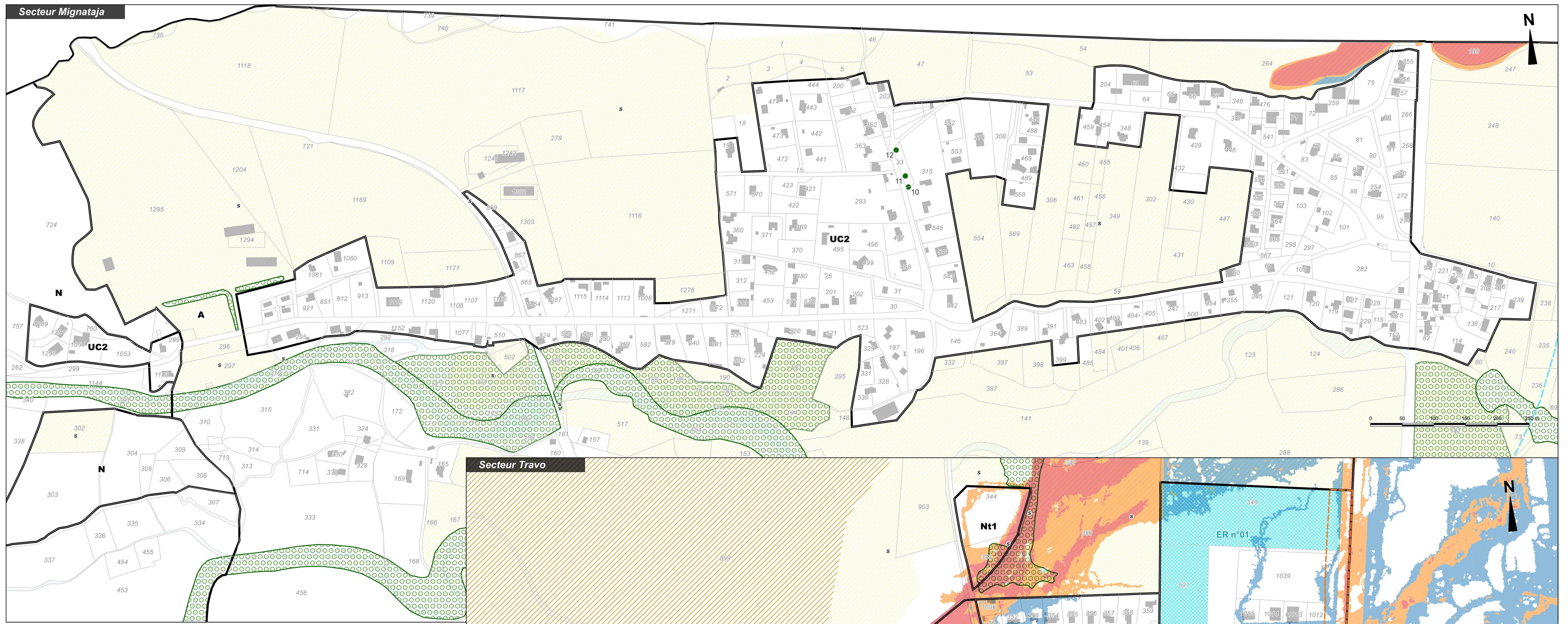
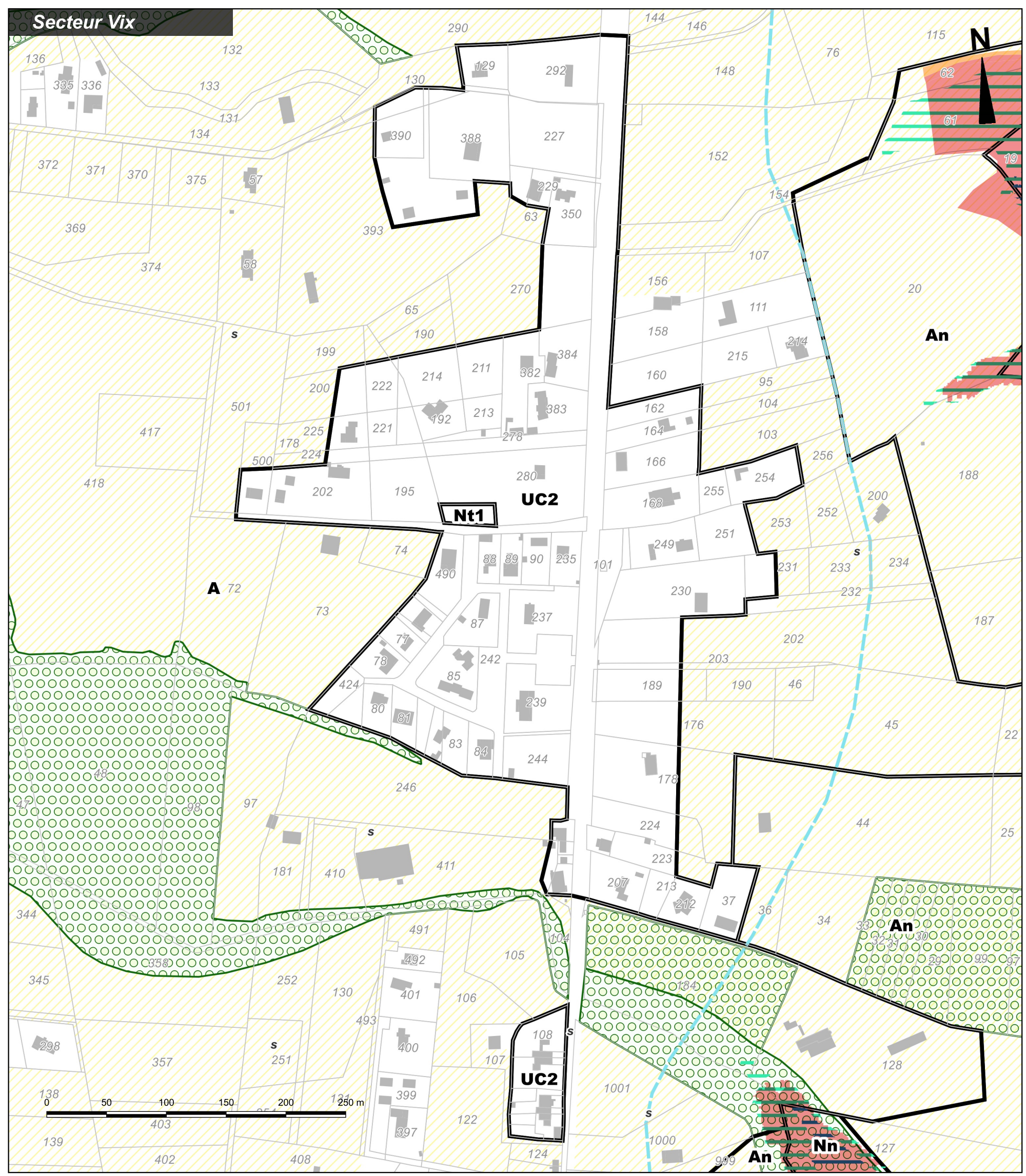
PROCEDURE

Plan N°3
Zooms

Arrêt du PLU
ENQUETE PUBLIQUE

PRESCRIPTION DU PLU : 17/02/2022
DEBAT du P.A.D.D. : 17/10/2022
ARRÊT DU PLU : 23/09/2024
APPROBATION DU PLU :

Service urbanisme - commune de Ventiseri



PLAN LOCAL D'URBANISME

DESTINATION DES SOLS

- UD** Zone urbaine de densités moyennes à fortes / fonctions mixtes.
- UC** Zone urbaine de faible densité.
- UC2** Zone urbaine à constructibilité limitée (nécessitant l'identification dans un SCOT).
- UE** Zone d'activités.
- UM** Zone militaire.
- J** Jardins.
- p** Espaces publics.
- n** Espaces remarquables.
- m** Production maraîchère (PAT).
- p1** Plage naturelle.
- AUQ** Zone à urbaniser (projet d'ensemble).
- AUV** Zone urbaine d'habitat ancien dominant dense, en attente du réseau EU.
- AUC** Zone urbaine de faible densité, en attente du réseau EU.
- N** Zone naturelle.
- A** Zone agricole.
- NV** Zone naturelle patrimoniale (Castello de Covasina).
- t1** Cimetière.
- t2** Déchetterie / STEP.
- t3** STEP.
- t4** Stade.
- t5** Espace vert.

PROTECTIONS ENVIRONNEMENTALES ET ARCHITECTURALES

- EBC** Espaces Boisés Classés (EBC).
- EPR** Espaces Proches du Rivage (EPR).

POTENTIALITES AGRICOLES

- S** Espaces stratégiques agricoles.
- SA** Espaces ressources pour le pastoralisme et l'élevage traditionnel.

PRESCRIPTIONS DIVERSES

- ER** Emplacements réservés.
- OAP** Périmètre faisant l'objet d'une OAP.

RISQUES TECHNOLOGIQUES ET NATURELS

- PPRI** Zone PPRI Solaro - Ventiseri.
- Aléa modéré** Secteurs urbanisés exposés à un aléa modéré.
- Aléa fort** Champs d'expansion des crues exposés à un aléa modéré et secteurs urbanisés exposés à un aléa fort.
- Aléa très fort** Secteurs urbanisés exposés à un aléa très fort et champs d'expansion des crues exposés à un aléa fort.
- Zone de risque de submersion marine** Moins de 50cm d'eau - Sauf exception, le principe général est d'autoriser l'implantation de projets uniquement dans les zones urbanisées.
- Plus de 50cm d'eau - Interdiction** Plus de 50cm d'eau - Interdiction.
- Chocs mécaniques** Zones soumises aux chocs mécaniques et projections liées aux vagues.
- PPRT** Périmètre du PPRT.

Parcelle Voie publique Cours d'eau Limite de section
Original DGP/CAI/2010 - Droits réservés de l'EMA - 2024
URBA CORSE - Résidence Parc Azur, Le Pélican, 20090 Ajaccio - 2024