

À l'attention de M. Jacques WITKOWSKI
Préfet du Bas-Rhin
5 place de la République
67073 STRASBOURG

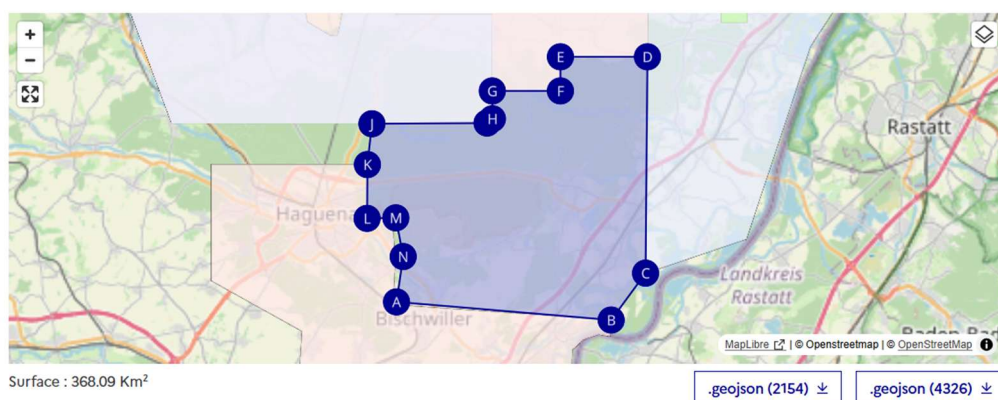
Soufflenheim, le 22 février 2025

Objet : Opposition à l'installation d'une mine de lithium à Soufflenheim

Monsieur le Préfet,

Habitants de Soufflenheim, nous souhaitons vous alerter sur un projet d'extraction de lithium issu d'eau géothermale sur la commune de Soufflenheim, en Alsace du Nord, qui entre dans une phase de consultation publique du 5 mars au 6 juin 2025 portant sur la demande d'autorisation environnementale.

Cette consultation fait suite à l'attribution d'un permis exclusif de recherche de lithium en Alsace du Nord pour la société « Lithium de France » détenue par « Arverne Group SA. » Le permis pour la zone « Les poteries » dont Soufflenheim fait partie porte sur une surface de 368 km² :

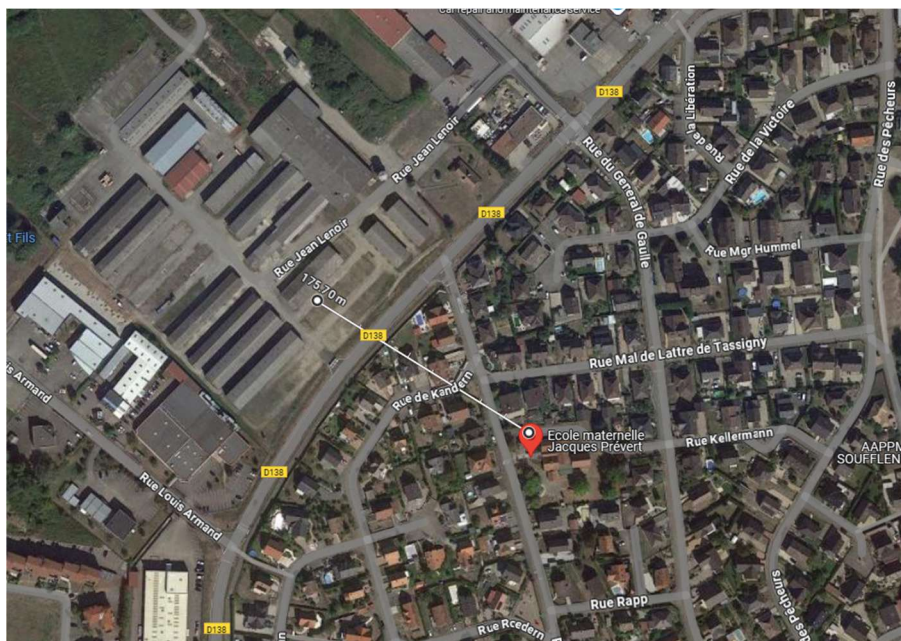


1. A notre plus grande surprise, le projet de forage et d'installation de cette centrale de lithium géothermal est situé sur un terrain en zone urbaine, à **seulement quelques mètres de nos habitations**.

L'exploitation d'une mine de lithium peut provoquer de graves problèmes environnementaux, tels que des séismes, des affaissements, des soulèvements ou glissements de terrain, des émissions de gaz radon aux effets cancérogènes, un risque de pollution de la nappe phréatique, des rejets toxiques et des nuisances sonores. En outre, nous craignons que cette installation ne perturbe l'écosystème local et dégrade la qualité de vie dans notre région, appréciée pour son cadre naturel et paisible :

- Risque de dégradation de la qualité des nappes aquifères et des eaux en surface en cas de rejets de fluides (zone inondable)
- Du bruit et des vibrations de turbines et ventilateurs persistant face à une zone d'habitations (moins de 50 mètres)

2. Il convient par ailleurs de vous alerter sur le fait que ce site industriel classé ICPE serait érigé **à moins de 200 mètres d'une école maternelle** :



Le permis couvrant une surface de 368 km², l'implantation choisie semble pour le moins inappropriée. Ce projet ne respecte aucune règle de bon sens et présente une menace sérieuse pour la santé des résidents et la stabilité de leurs habitations.

Nous exprimons donc notre plus vive opposition à l'installation prévue de ce forage de lithium géothermal à Soufflenheim eu égard à sa localisation, aux inquiétudes qu'elle suscite et au manque de retour d'expérience sur ce sujet.

Nous souhaitons rappeler que fin 2020, une expérience d'exploitation a mal tourné sur le site de Reichstett, au nord de Strasbourg : une dizaine de séismes ont été enregistrés en l'espace de seulement deux semaines. Ces secousses ont provoqué des fissures sur de nombreuses habitations, incitant le maire de cette commune à demander à l'État d'interdire toute production, exploitation de lithium ou de géothermie sur ce site. Le traumatisme vécu par les habitants de Reichstett et de la Wantzenau demeure important et ne doit pas être ignoré.

Enfin, la société Lithium de France souhaitant exploiter ce site aurait-elle des moyens financiers suffisants pour indemniser les résidents en cas de dégâts causés par ces activités minières ? Cette incertitude accroît encore nos préoccupations.

Pour toutes ces raisons et au vu de l'urgence du planning de consultation excessivement serré (seulement trois mois de mars à juin 2025), **nous sollicitons votre aide pour mettre fin à ce projet** sans attendre la fin de la phase de la consultation.

Les enjeux économiques d'un tel projet ne doivent pas se faire au détriment de la santé des habitants et de l'environnement. Nous croyons qu'il est possible de développer des sources d'énergie et des technologies durables sans compromettre la sécurité et le bien-être des citoyens.

Nous restons à votre disposition pour toute discussion ultérieure et pour vous fournir des informations supplémentaires.

Nous vous remercions par avance de bien vouloir accorder une attention sérieuse à notre demande et vous prions de croire, Monsieur le Préfet, à l'expression de nos salutations respectueuses.

Collectif Facebook

« Projet Lithium géothermal à Soufflenheim »



Copie de ce courrier adressé par email à :

- M. CHIPONI, secrétariat de Monsieur le Sous-Préfet
- M. SCHEYDECKER, Maire de Soufflenheim
- Mme SCHWARTZ, Direction Générale des Services à la Mairie de Soufflenheim
- Mme JACQUOT, DREAL Grand Est
- M. BERNHARDT, Député du Bas-Rhin
- M. LORENTZ, Maire de Rœschwoog, conseiller d'Alsace à la CeA
- Mme ISSELE, conseillère d'Alsace à la CeA
- M. KERN, Sénateur du Bas-Rhin
- M. HOMMEL, Président de la Communauté de Communes du Pays Rhénan
- Mme ISINGER, Conseillère Régionale du Grand Est