



6, Rue Louis Armand – 67620 SOUFFLENHEIM
Tél : 03 88 94 35 38 – info@twinbusch.fr – www.twinbusch.fr

Monsieur le commissaire enquêteur,

Je viens par cette contribution compléter celles déjà émises sur le registre dématérialisé.

Implantée dans la zone artisanale, Rue Louis Armand, la société Twin Busch que je représente, déplore l'implantation d'un site de forage géothermal exploratoire profond sur la friche de l'ancienne scierie MAECHLER.

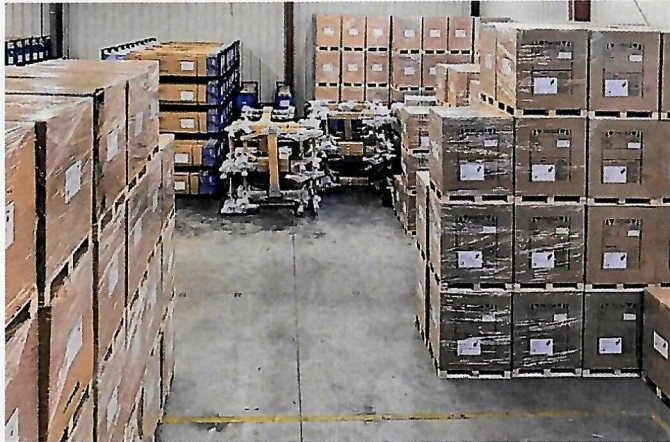
En effet, outre la proximité des habitations, les risques environnementaux et sanitaires, déjà évoqués dans les contributions précédentes, aucune référence n'est faite au tissu économique à proximité du lieu de forage.

Alors que les habitations les plus proches se trouvent à moins 100 mètres du site, il est à noter que **le puits que souhaite mettre en place la société Lithium de France, se trouve à 25 mètres des murs d'enceinte de notre société !**

Aucune allusion à cette proximité n'est faite dans le dossier. Seules les habitations, écoles sont prises en compte. Qu'en est-il des entreprises locales autour du site, qui emploient des dizaines de personnes et nourrissent autant de familles ? il n'existe aucune considération vis-à-vis d'elles. Comment peut-on occulter tout un pan de population qui vient travailler et gagner sa vie au quotidien, de la sorte ?

Pour notre part, de manière plus précise,

Notre bâtiment est étudié structurellement pour répondre à nos besoins d'utilisation (conception, épaisseur de dalle, résistance). Nous commercialisons entre autres des ponts élévateurs destinés à soulever des charges jusqu'à 8 tonnes. Il s'agit de matériel volumineux et lourd. A titre d'exemple les dimensions de certains de nos ponts sont : L 5,00 x l 0,80 x h 0,80 m pour 1.400 kg ou L 2,90 x l 0,60 x h 0,80 m pour 700 kg. Ces ponts sont empilés sur 4 ou 5 mètres de hauteur. Les vibrations risquent fortement de faire chuter l'ensemble et auraient des conséquences gravissimes sur le plan matériel mais également humains si l'un de nos magasiniers venait à se trouver à proximité à ce moment-là.



Quelles seront les conséquences d'un forage distant de 25 mètres, avec toutes ses contraintes sur notre bâtiment et plus largement sur celui des entreprises de la zone ? Sachant d'autant plus que la Société Lithium de France ne dispose d'aucun fonds de garantie pour répondre aux dégâts induits par son activité !

D'autre part Il a été établi par le rapport de la MRAe du 01/04/2025, que le niveau sonore du forage dépasse les niveaux règlementaires, et notamment au niveau sud-est du site, soit au niveau de notre bâtiment. Quelles seront alors les conséquences sur la santé de nos collaborateurs qui passent près de 10 heures par jours sur les lieux, qui reçoivent plusieurs clients et traitent des dizaines d'appels téléphoniques par jour ?

En outre nous recevons de nombreux clients au quotidien. Des personnes qui font plusieurs centaines de kilomètres venant de la Suisse de Belgique du Luxembourg et de tout l'hexagone pour visiter notre showroom, voir nos installations et rencontrer nos commerciaux pour acquérir notre matériel.

Aussi, les vibrations dues au forage ainsi que les niveaux sonores engendrés nous permettront-ils d'accueillir de manière optimale nos clients ?

Soufflenheim, le 09 avril 2025

Philippe FRITZ

Directeur,



TWIN BUSCH FRANCE

6 rue Louis Armand

67620 SOUFFLENHEIM

Tél. 03 88 94 35 38

accueil@twinbusch.fr - www.twinbusch.fr